

ДОМАШНЕЕ ЗАДАНИЕ:
§ 16,
ВЫПОЛНИТЬ ЗАДАНИЯ
ПАРАГРАФА В ТЕТРАДИ
НА ПЕЧАТНОЙ ОСНОВЕ.



Повторим!

1. Когда были подписаны унии между ВКЛ и Польским королевством? Какие их результаты?
2. Какие социальные изменения произошли в ВКЛ?
3. Какие экономические изменения произошли в жизни государства в XIV-XVI вв.?
4. Каковы причины выступления М. Глинского? Когда оно произошло?
5. Каковы цели и итоги выступления?
6. Приведите доказательства того, что XVI век по праву можно считать «Золотым веком» ВКЛ.



Войско и военное дело в ВКЛ



Вспомним!

1. Как формировалась дружина полоцкого князя?
2. В каких случаях собиралось народное ополчение в Полоцком княжестве?
3. Кто входил в княжескую дружину?
4. На какой срок собиралось войско в те времена?



Познавательное задание!

**Как происходила
подготовка тех,
кто назначался на службу
в войске ВКЛ-
посполитое
рушение?**

Стр.85



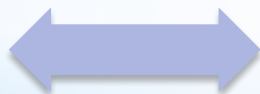
1. Где собирали будущих воинов, чтобы приобрести боевые навыки?
2. Что должен был иметь будущий воин для отправки в войско ВКЛ?
3. С какой целью князь собирал в военном лагере воинов?
4. Из каких формирований состояло войско ВКЛ в XIV веке?



**Войско ВКЛ
в XIV в.**



Дружина



**Народное
ополчение
(погоня)**



Проблемное задание!

**Какие изменения
происходят
в составе войска ВКЛ
в XV веке?**

Стр. 85



Войско ВКЛ в
XV в.

Шляхетское ополчение -
Посполитое рушение

хоругви

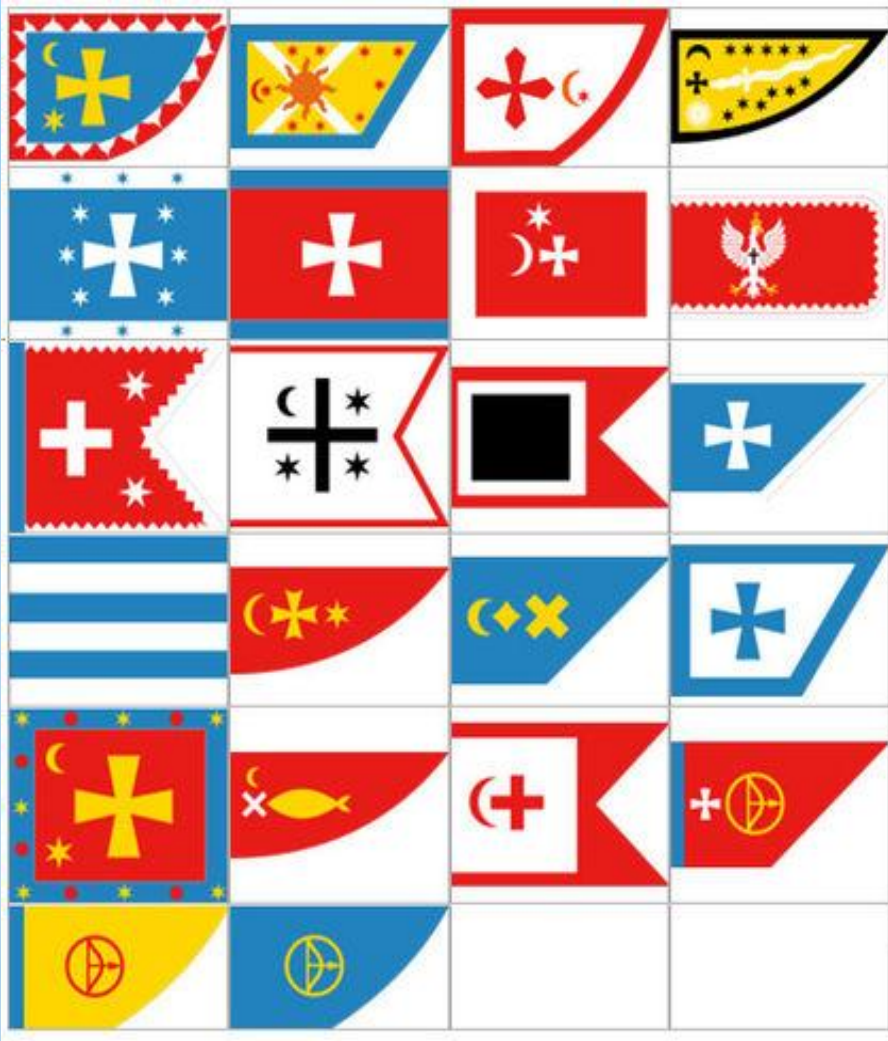
КОПЬЯ

стрельцы

копейники

Народное
ополчение -
Погоня





Хоругвь ВКЛ в Грюнвальдской битве

Герб Польши в Грюнвальдской битве



Хоругви- стяги

Проблемное задание!

Заполнить схему

«Войско ВКЛ

в XVI веке»

Какие изменения

произошли

в его составе?



Наёмное ВОЙСКО



1. Участвует в полевых сражениях;
2. Несёт гарнизонную службу в городах и замках;
3. Поддерживает порядок в мирное время;
4. Подавляет народные волнения;



Гусары



Казаци

Войско ВКЛ в XVI веке



Посполитое рушение

Наёмное войско

хоругви

пехота

конница

почты

роты

роты

гусары

казаки

десятки

почты

копейники

повезники

гусары

копейники

стрельцы

казаки

кашубы

Познавательное задание!

Как была организована
воинская служба, сбор
и управление войском в ВКЛ
в XVI веке?

Какими документами
регулировался
порядок её
организации?



Во главе войска - Великий князь В его отсутствие- гетман

В XVIв. у него появляется помощник-полевой гетман

Сбор войска

1. Вальный сейм объявлял сбор войска;

2. Великий князь или паны-рада рассылали по воеводствам и поветам письма-оповещения, в которых назначали время и место сбора;

В поветах → хорунжий и каштелян,

а сформированные хоругви →

воеводы → гетман → смотр

войск. («Уставы» и «артикулы»)



**Что из себя представляло
вооружение войска ВКЛ?**

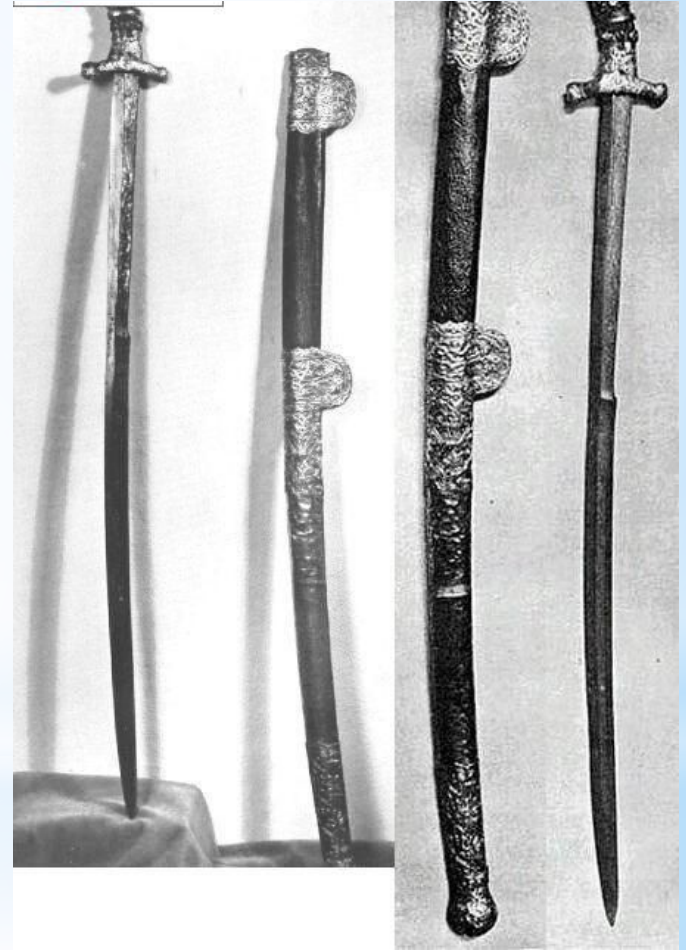
Вооружение войска



Вооружение войска



Копье , щит, шлем



Сабли, шпаги

Луки и арбалеты



Вооружение Радзивиллов



Несвижский замок



Мирский замок

Бомбарды

