

Можно ли встретить  
замки  
в Санкт-Петербурге?



**Павел I**

# Приоратский дворец в Гатчине



Н.А.Львов .1794-1798

гг.

# Михайловский замок

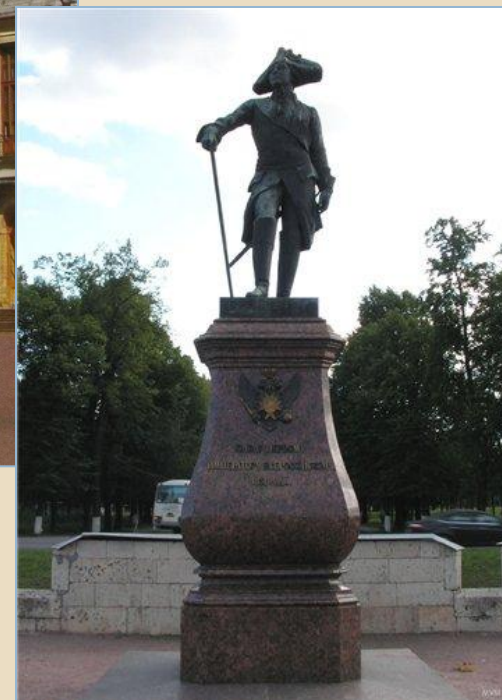


Арх.В.И.  
Баженов, В.Ф.

# Гатчинский дворец



Арх. А.Ринальди . 1766-1781  
гг.



Ск. И.П,Витали , 1851  
г.

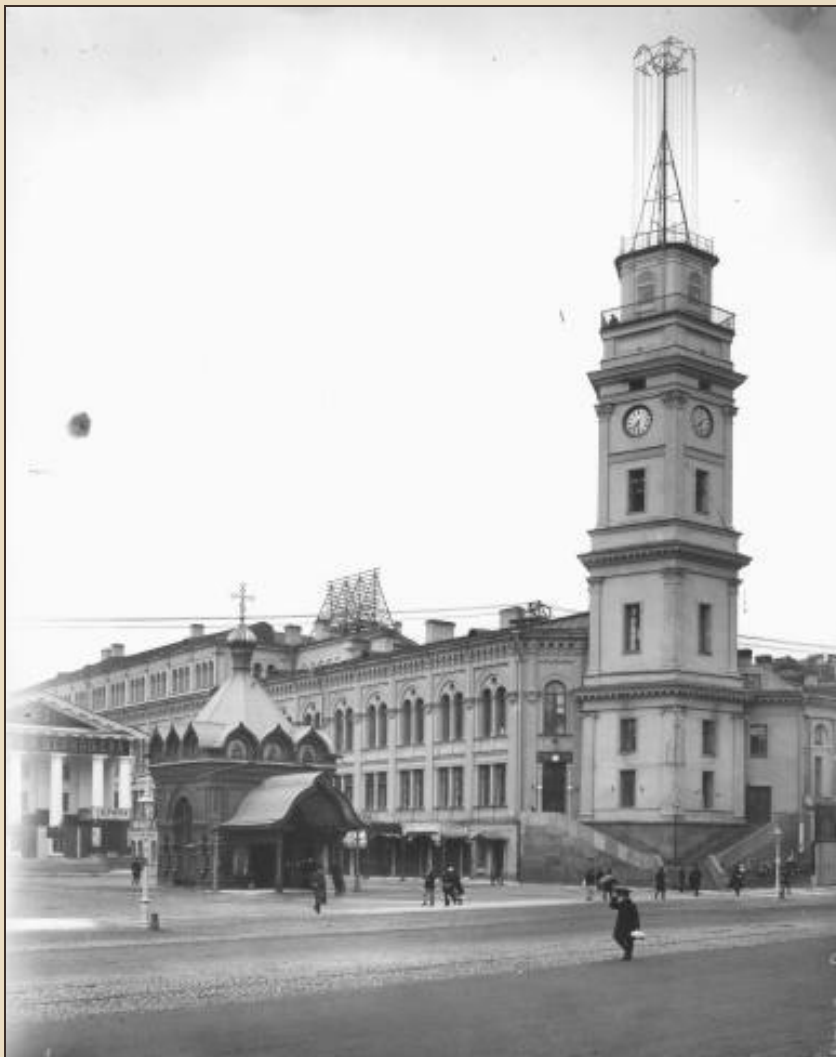
# Павловский



Арх.В.Бренна, конец *XVIII*  
века

Какие «отголоски» жизни  
средневековых городов  
можно  
встретить в Петербурге?

# Башня Городской Думы



Архитектор Д. Феррари. 1804 г.





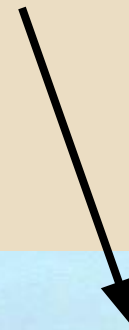
# Петербургский университет



Здание Академии  
наук



Кунсткамера



# Восточный факультет петербургского университета



Университетская  
набережная

# Исторический факультет Петербургского университета



Менделеевская  
линия, д.5