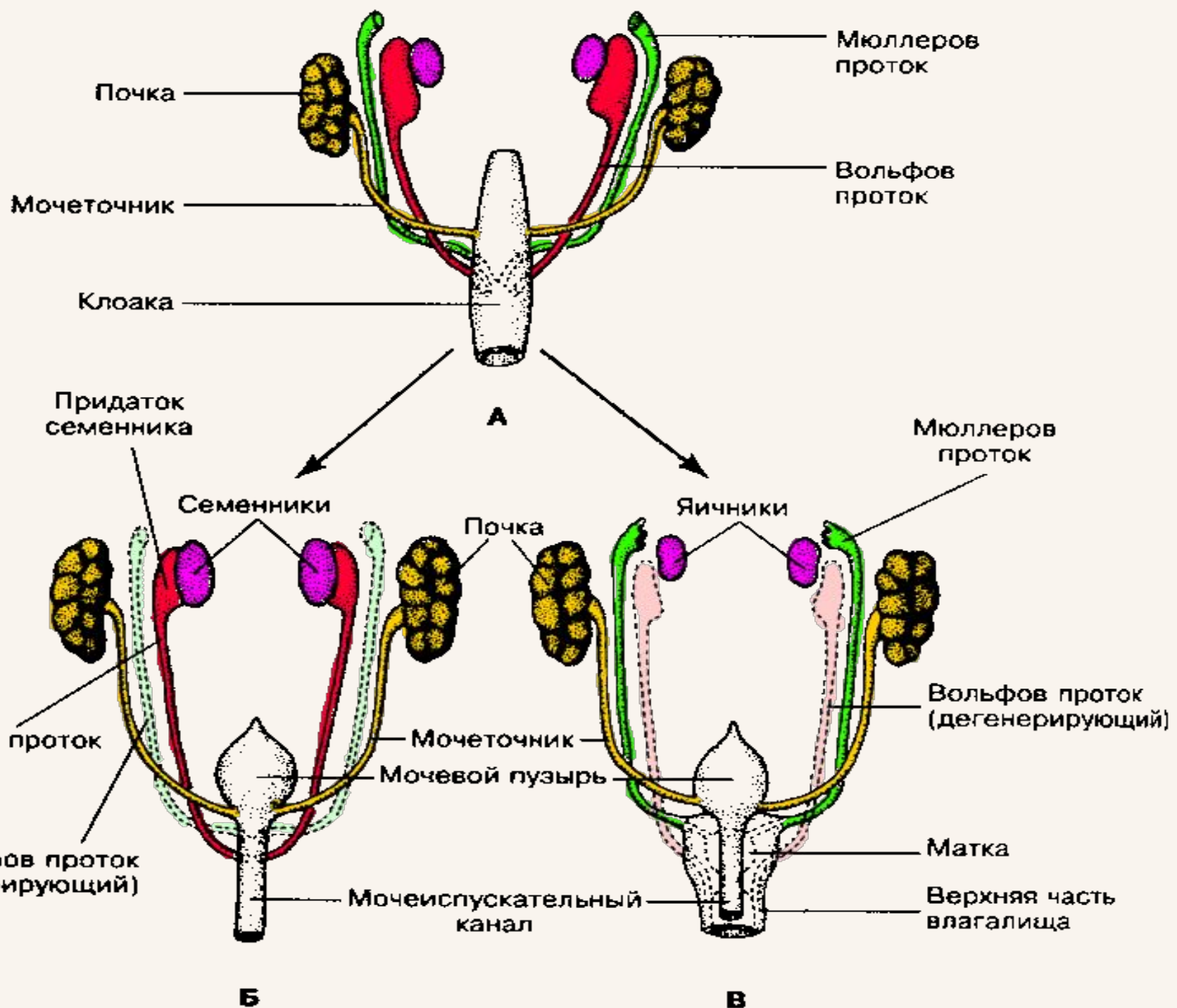


Половая система человека









Половая система человека

```
graph TD; A[Половая система человека] --> B[Мужские половые органы]; A --> C[Женские половые органы]; B --> D[внутренние]; B --> E[наружные]; C --> F[внутренние]; C --> G[наружные]
```

Мужские половые органы

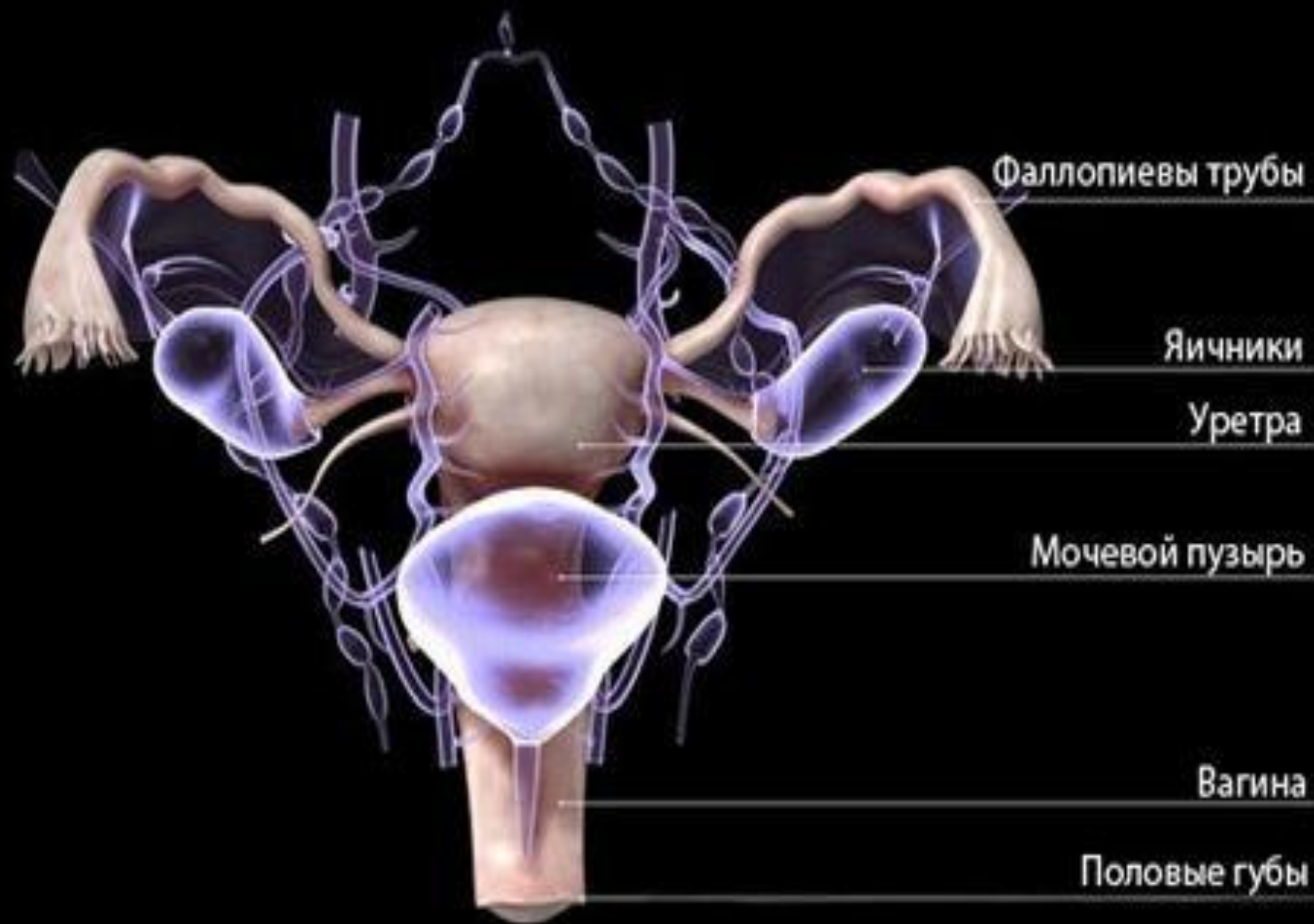
Женские половые органы

внутренние

наружные

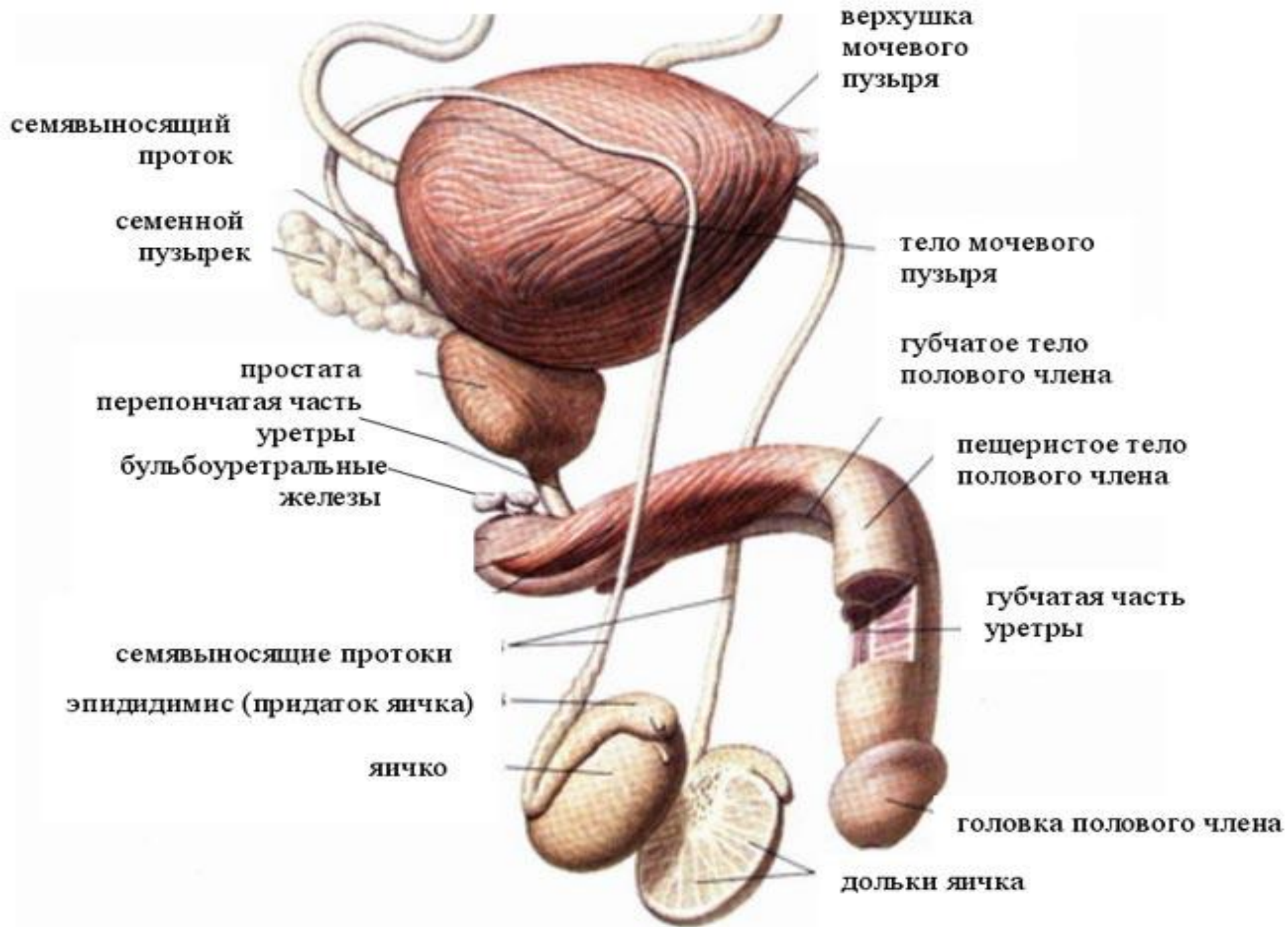
внутренние

наружные

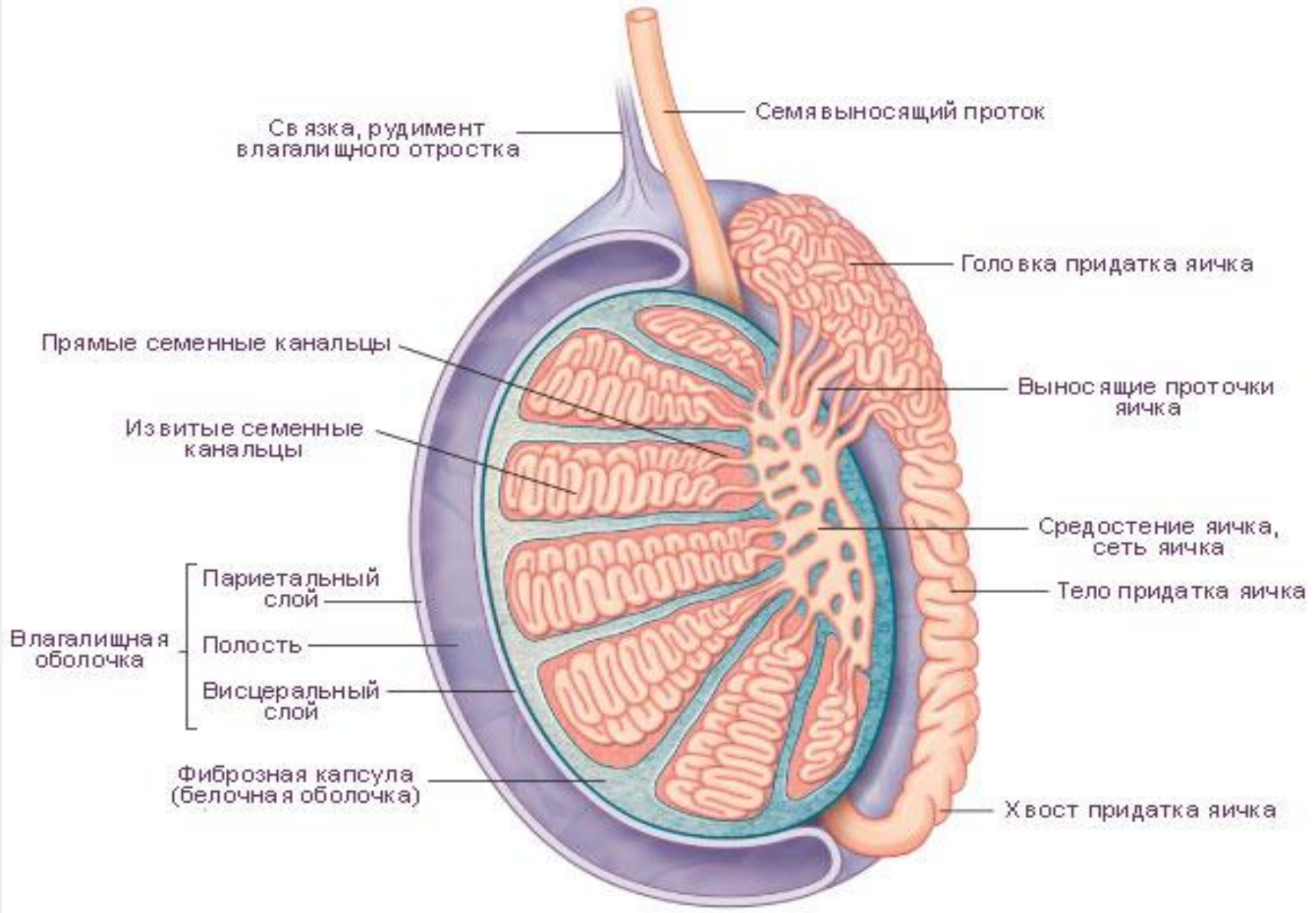


Мужская половая система

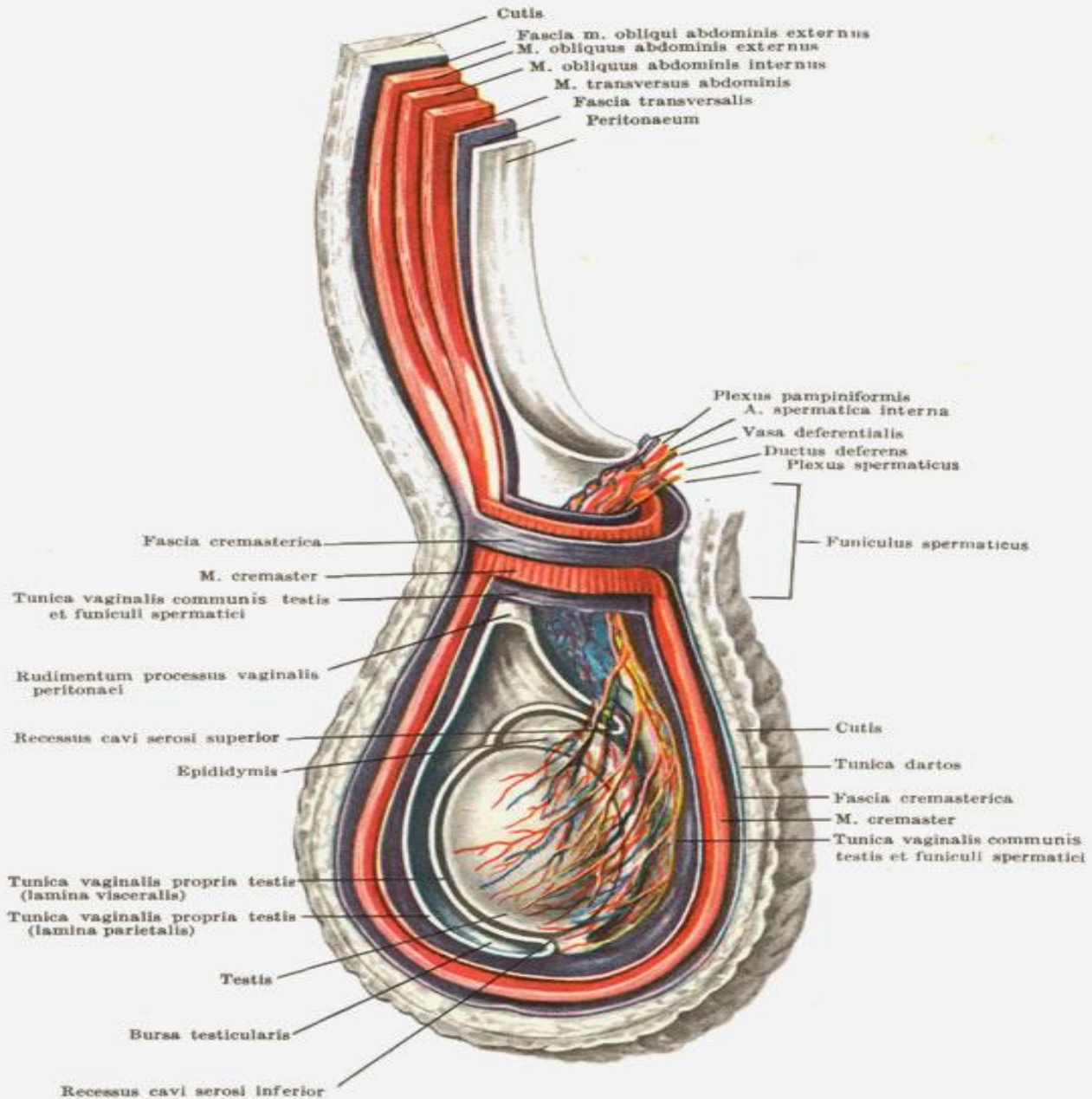
- Автор: Баев А.В., апрель 2015



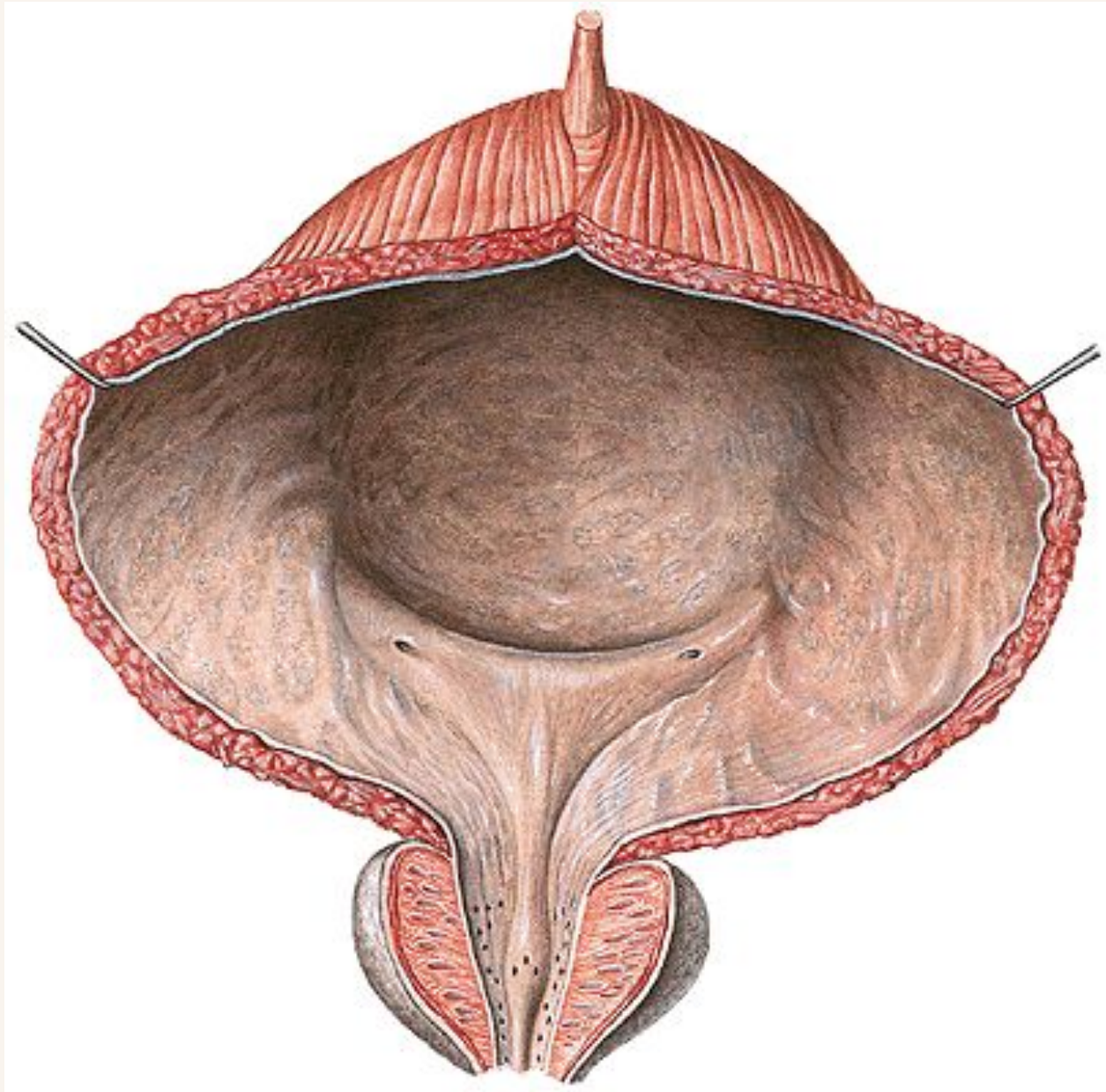
Семенники и придатки



Оболочки яичек



семенной холмик



Параметры и заблуждения



- Средняя длина – 9 см (в покое) и 13 см (в эрегированном)
- Не зависит от роста, размера обуви, национальности и расы
- Только от фантазии мужской
- 5 % исключения



Женская половая система

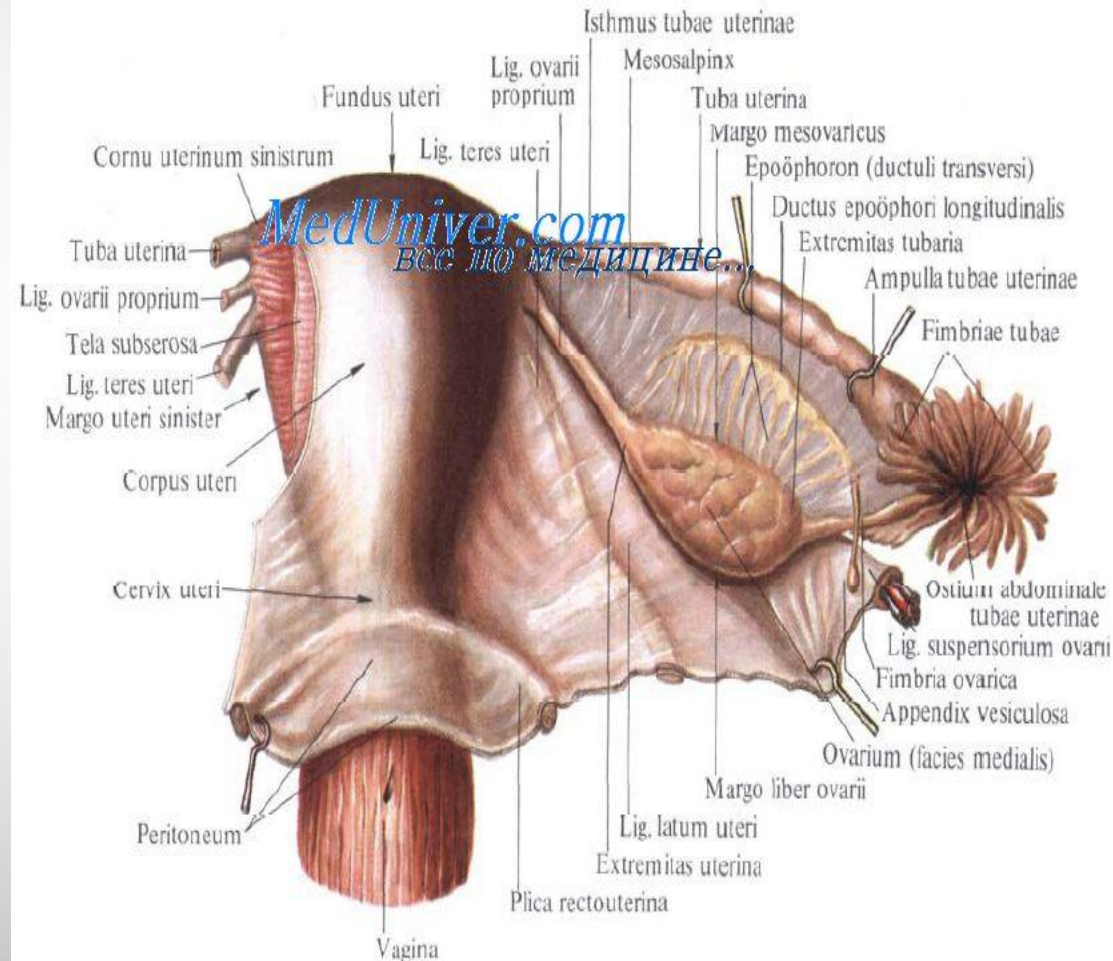
- Автор: Баев А.В., апрель 2015

Внутренние половые органы

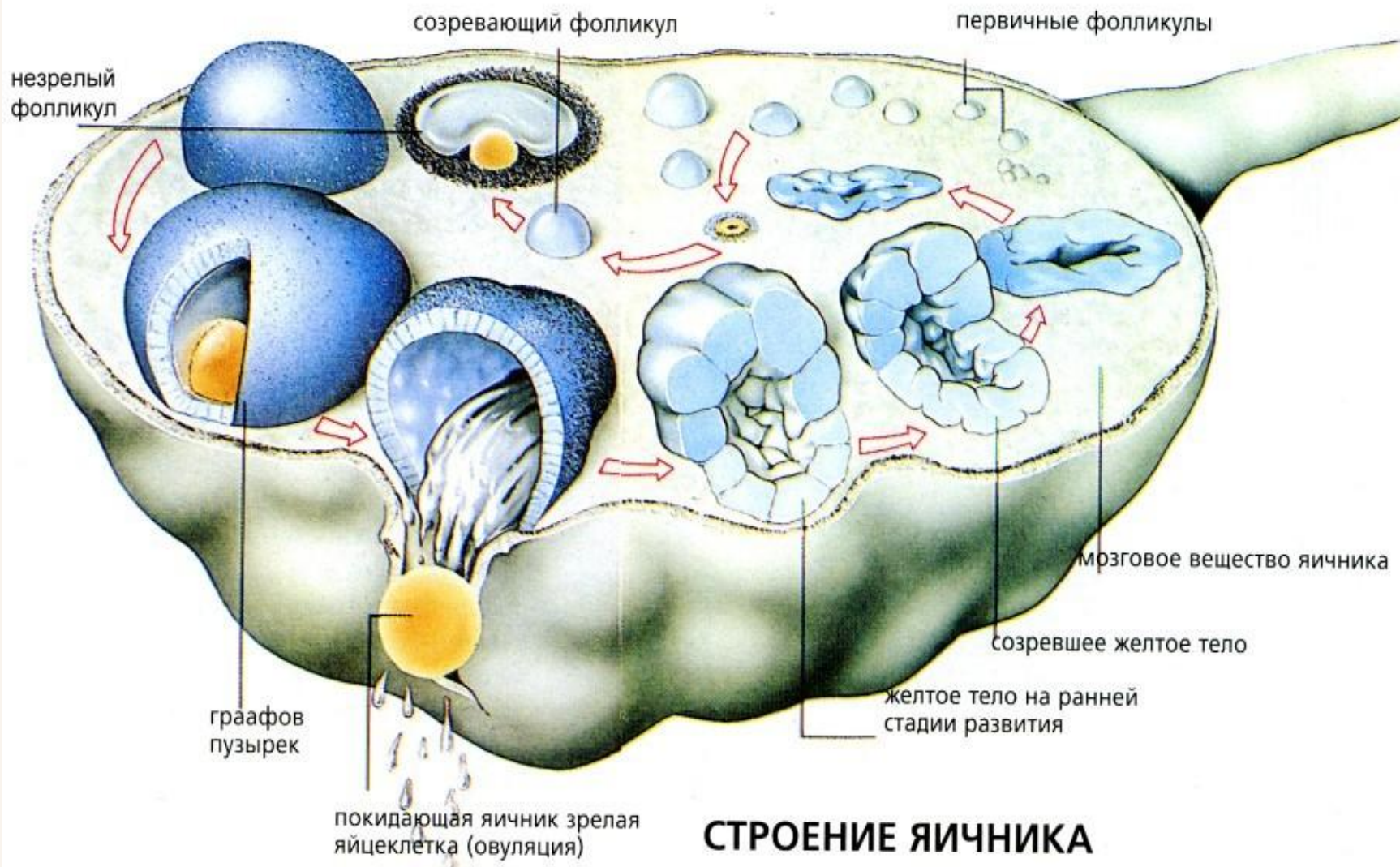


Фиксирующий аппарат матки

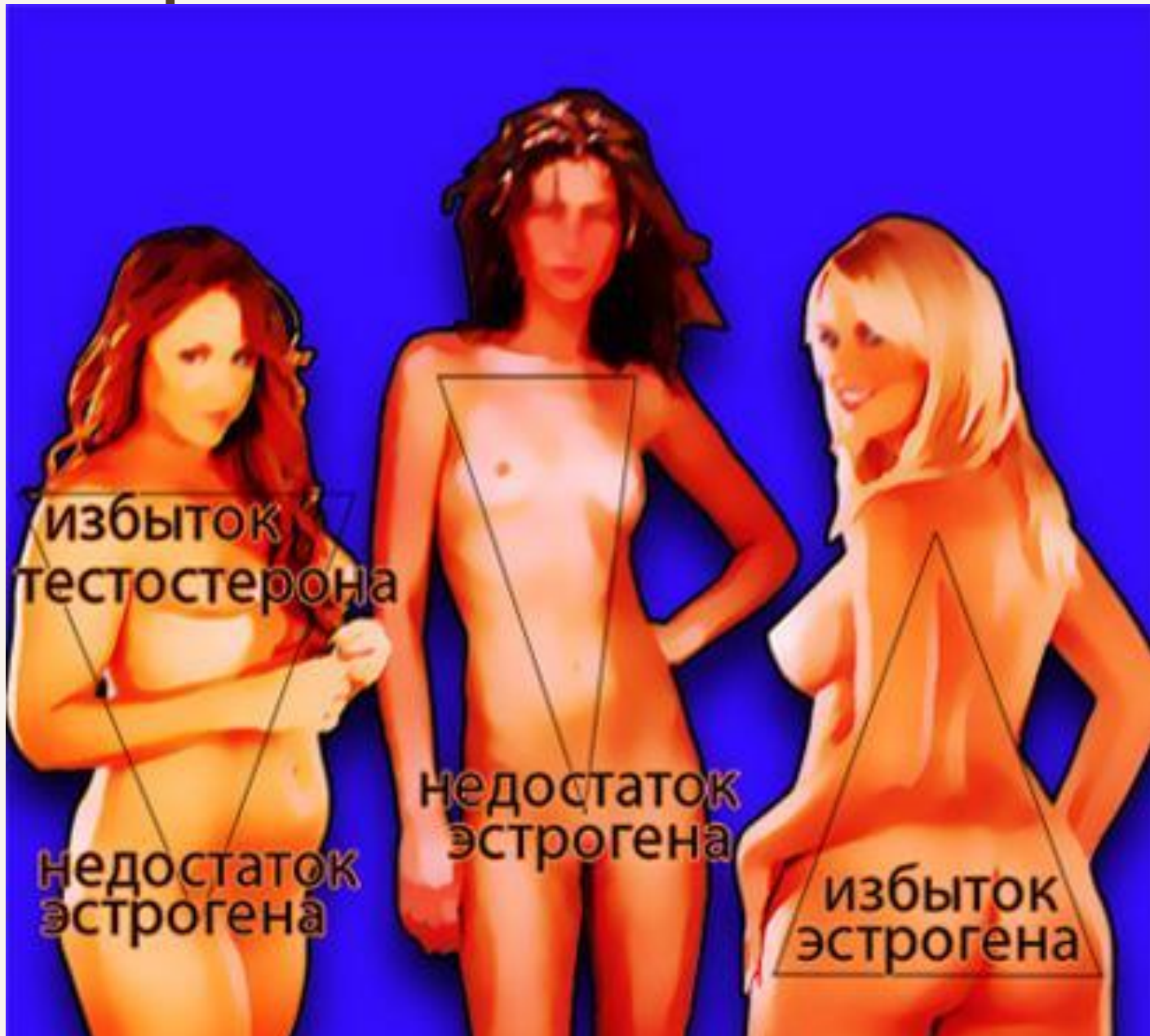
- широкие связки
- круглые связки
- кардинальные связки
- крестцово-прямокишечные



Развитие яйцеклетки

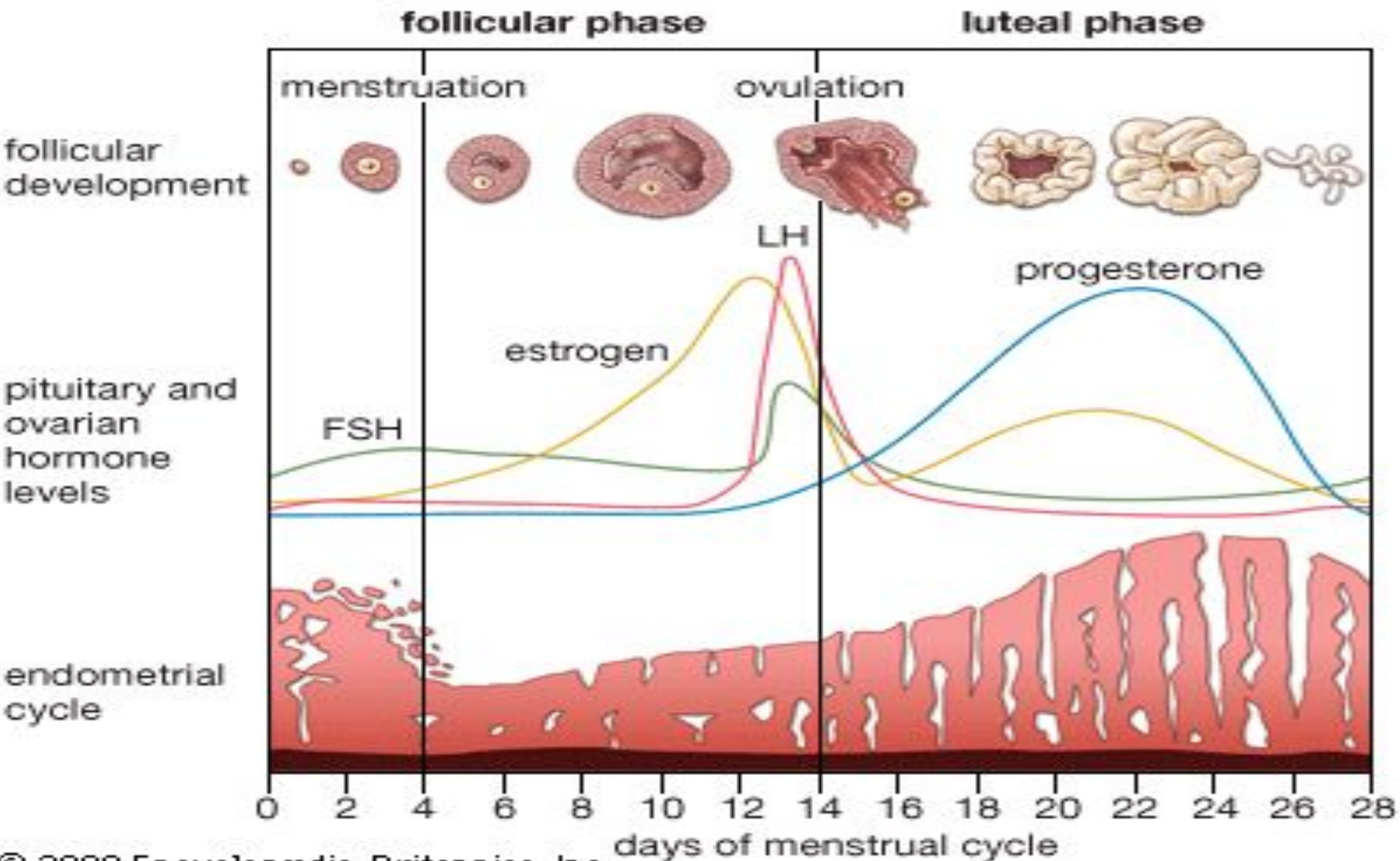


Гормональный баланс

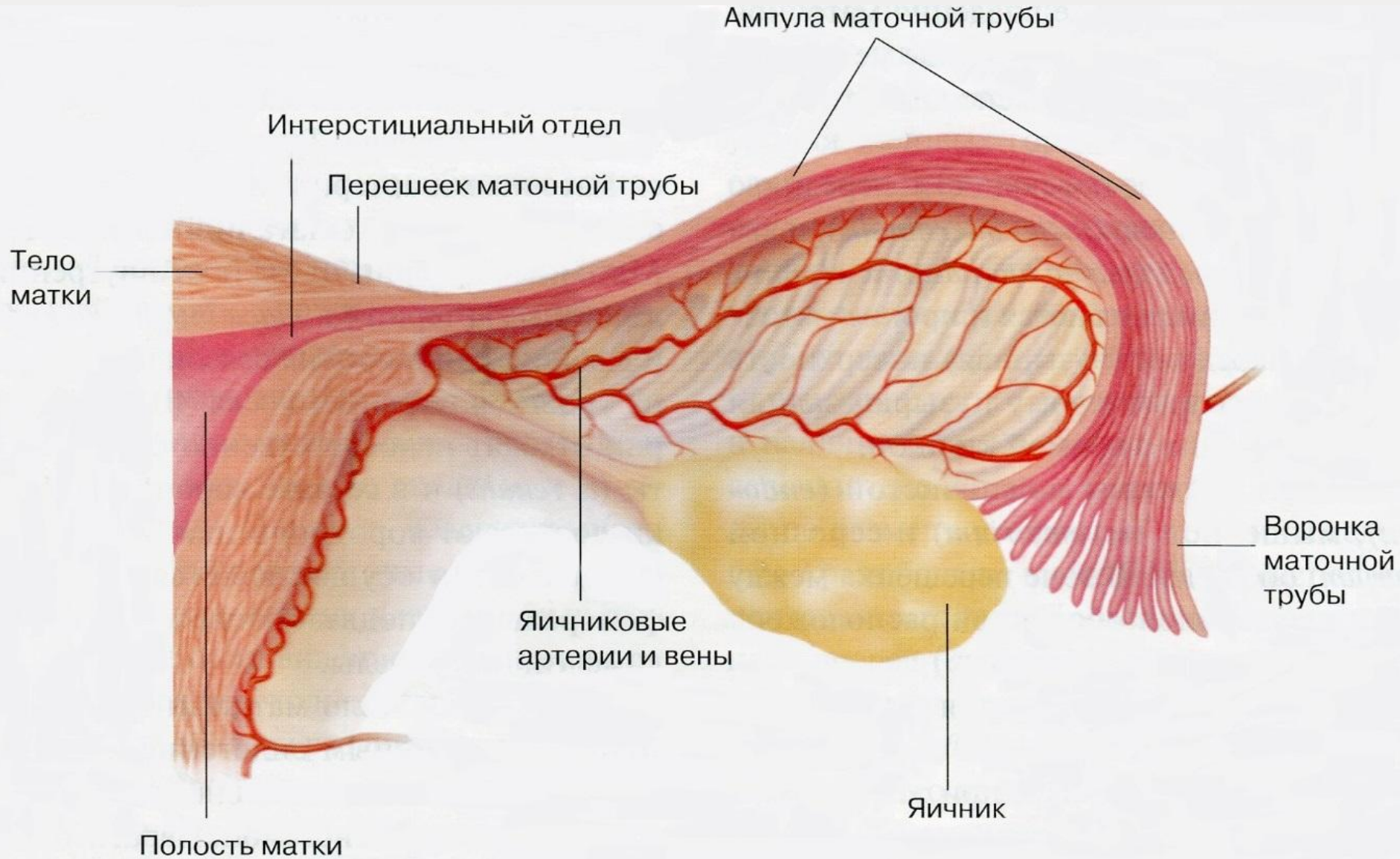


Менструальный цикл

The menstrual cycle

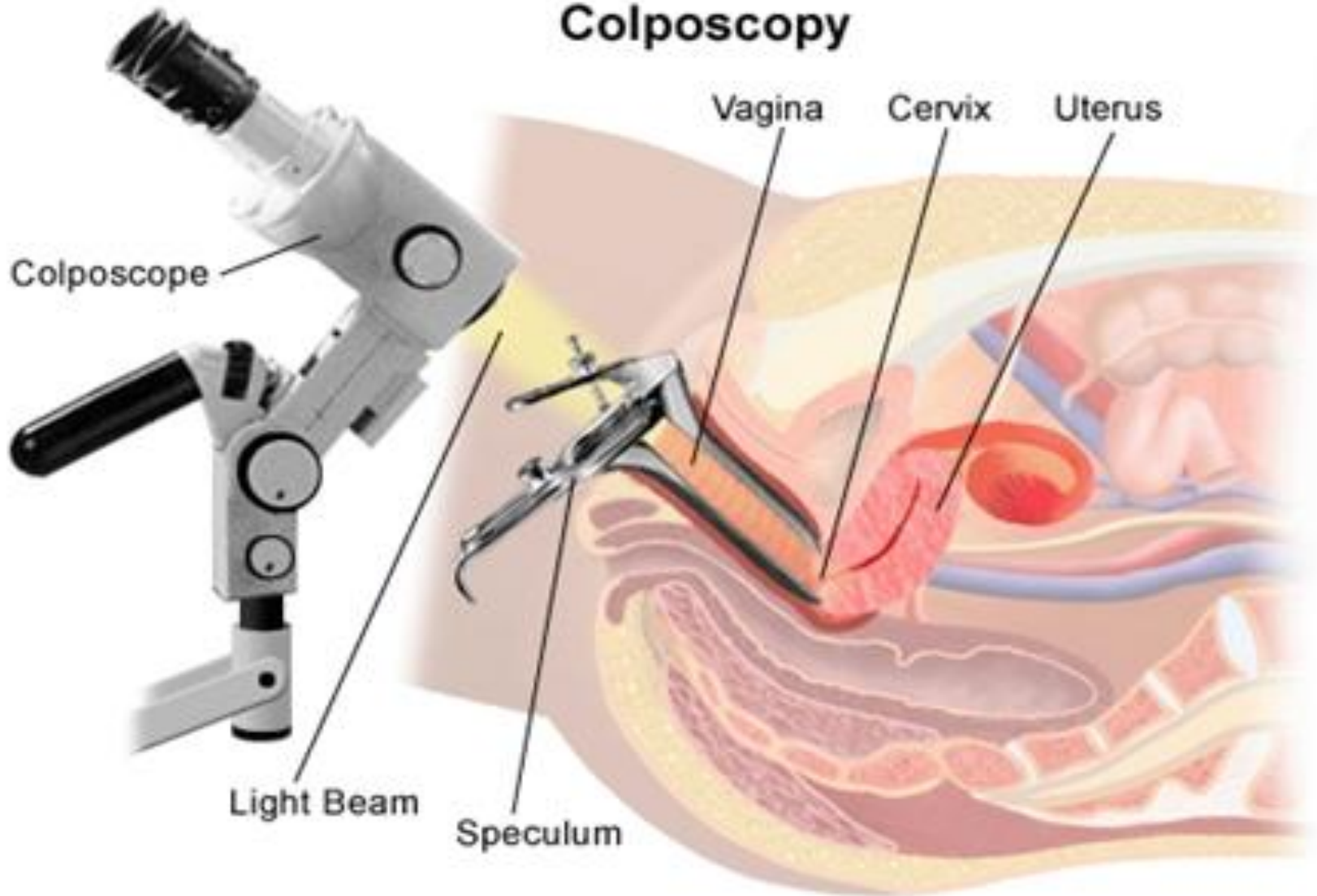


Маточные трубы



КОЛЬПОСКОПИЯ

Colposcopy



Зона Грефенберга

