

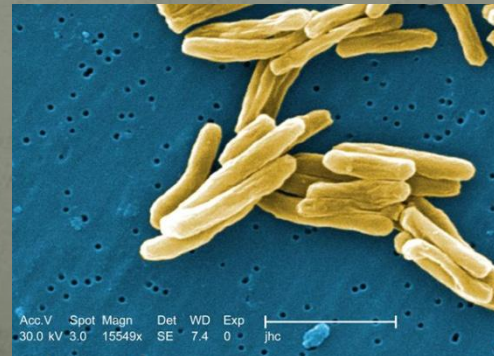
Туберкулез

хроническое инфекционное заболевание, при котором могут поражаться все органы и ткани человека, но чаще патологический процесс развивается в легких.

Этиология:

Возбудитель — кислотоустойчивая микобактерия туберкулеза.

Патогенными для человека являются человеческий и бычий типы микобактерии.



Классификация

Легочный
туберкулез

Хирургический
туберкулез

С поражением
позвонков

С поражением
костей и
суставов

С поражением
лимфатических
узлов

Туберкулезный спондилит

Клиника

- Субфебрильная лихорадка, боли в позвоночнике, слабость, адинамия
- Искривление позвоночника, горб

Диагностика

- Рентгенография: определяется разрежение кости, наличие полости распада
- ОАК: Повышение СОЭ, эозинофилия, анемия
- Туберкулиновые пробы

Лечение

- Противотуберкулезные препараты, иммуностимуляторы, переливания плазмы
- При появлении натечников: пункция, эвакуация гноя
- Остеопластические операции

Туберкулезный спондилит



Костно-суставной туберкулез

- Наиболее характерное поражение – головка бедренной кости с вовлечением тазобедренного сустава (туберкулезный коксит), а также поражение коленного сустава (туберкулезный гонит).

Клиника

- Начинается с туберкулезного остеомиелита
- Остеосклероз, деформация конечности, изменение осанки, патологические переломы

Диагностика

- Рентгенография: наличие полости с секвестром, сужение суставной щели, изъеденные контуры суставных поверхностей
- Туберкулиновые пробы

Лечение

- Противотуберкулезные препараты
- Хирургическое вмешательство: пункция полости суставов, резекция суставных поверхностей с созданием анкилоза или эндопротезированием

Костно-суставной туберкулез



Туберкулезный лимфаденит

- Туберкулезом поражаются бронхиальные, мезентериальные (брыжеечные) и шейные лимфоузлы

Клиника

- Постепенное увеличение лимфоузлов, могут спаиваться, образуя «пакеты»
- Склероз узлов и окружающей ткани, либо образования натечников

Диагностика

- Пункция пораженного лимфоузла с последующей биопсией
- Туберкулиновые пробы

Лечение

- Противотуберкулезные препараты
- Хирургическое вмешательство: лимфаденэктомия, иссечение свищей

Туберкулезный лимфаденит

