

Проценты



Разминка.

- Представьте в виде дроби:
15%, 2%, 124%, 1%, 56%, 100%
- Сколько метров составляет 1% от 1 километра?
- Сколько рублей составляет 1% от 1000 рублей?



5



7



3





5



7



3



Найди часть числа

A

$$\underline{A : n * m}$$



$m/n - ?$

Найди **часть числа**, если

$2/10$ от 450

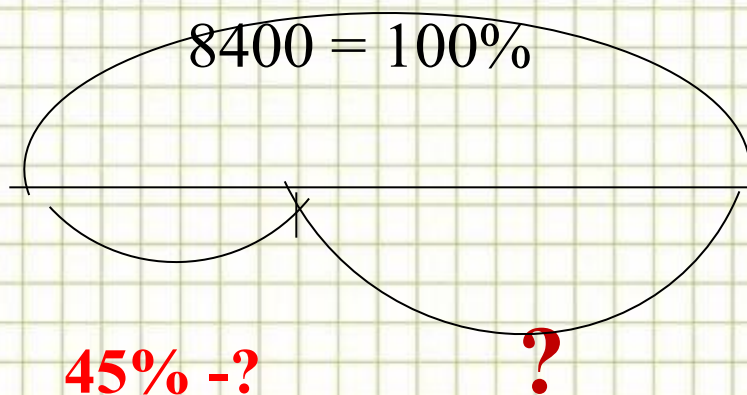
$2/35$ от 900

8% от 6400

4% от 240000

Решаем задачи с дробями и %

В яблонево́м саду собрали 8400 кг яблок. На долю антоновских яблок приходится 45% всего урожая. Сколько кг яблок других сортов собрали в саду?



$$8400 \text{руб.} - 100\%$$

$$45\% = 45/100$$

1 способ:

- 1) $8400 : 100 * 45 = 3780$ (кг) – 45% антоновских яблок
- 2) $8400 - 3780 = 4620$ (кг) – яблок других сортов собрали в саду



5



7

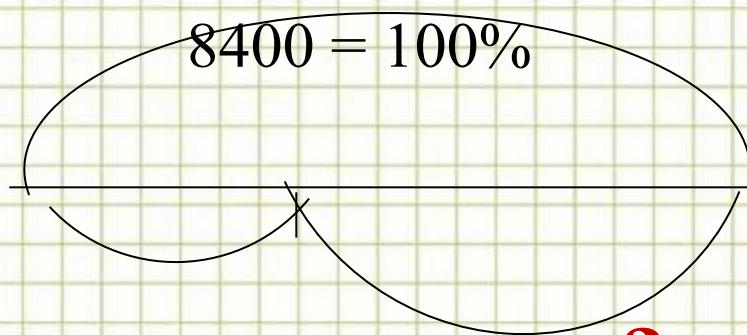


3



Решаем задачи с дробями и %

В яблоневом саду собрали 8400 кг яблок. На долю антоновских яблок приходится 45% всего урожая. Сколько кг яблок других сортов собрали в саду?



$$8400 \text{руб.} - 100\%$$

$$45\% = 45/100$$

2 способ:

1) $100 - 45 = 55\%$ - яблок других сортов собрали в саду - $55/100$

2) $8400 : 100 * 55 = 4620$ (кг) - яблок других сортов собрали в саду



5



7



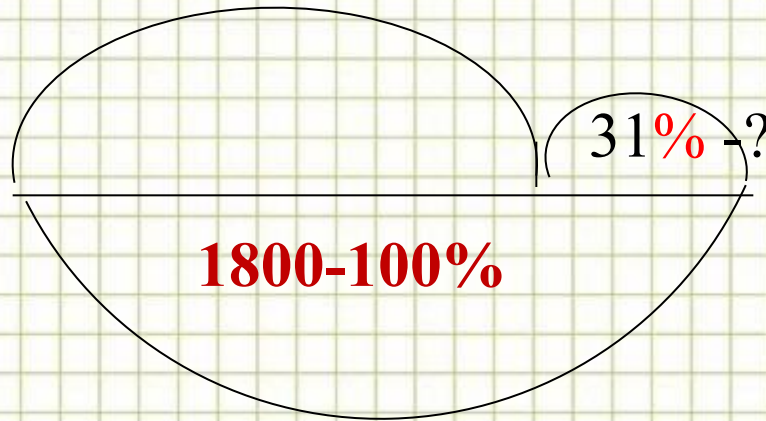
3



Решаем задачи с

дробями и %

Маша прочитала 1800 страниц книг рассказов про детей, из них 31% всей книг рассказы о детях войны. Сколько страниц книг о приключениях детей наших современников?



$$1800 \text{ стр.} - 100\%$$

$$31\% = 31/100$$



5



7



3





5



7



3



**Решаем уравнения
стр. 95 № 9 (аб)**

Д \ 3 стр. 95 № 6, 11