

Углич - Родина моя





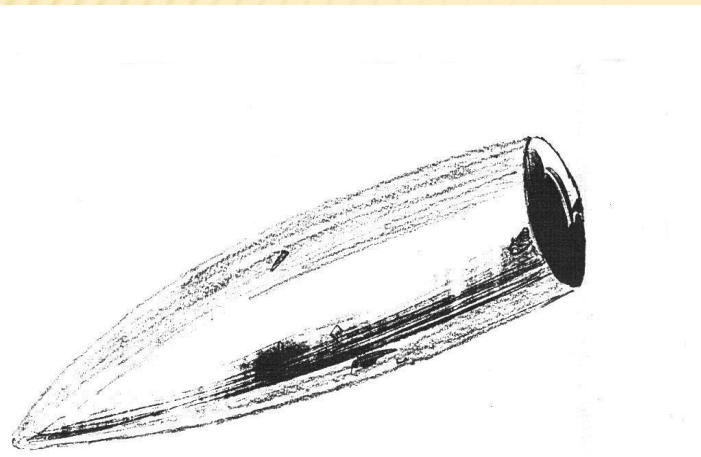










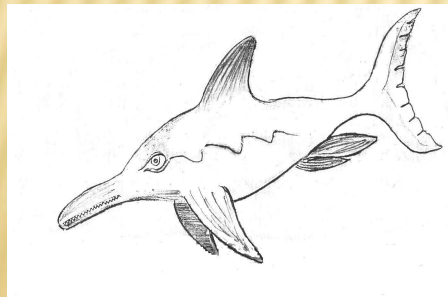


Белемнит («чёртов палец»)

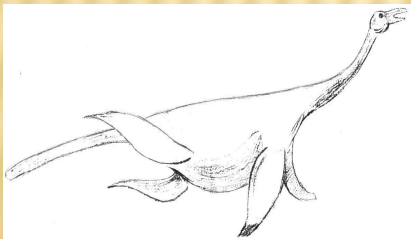
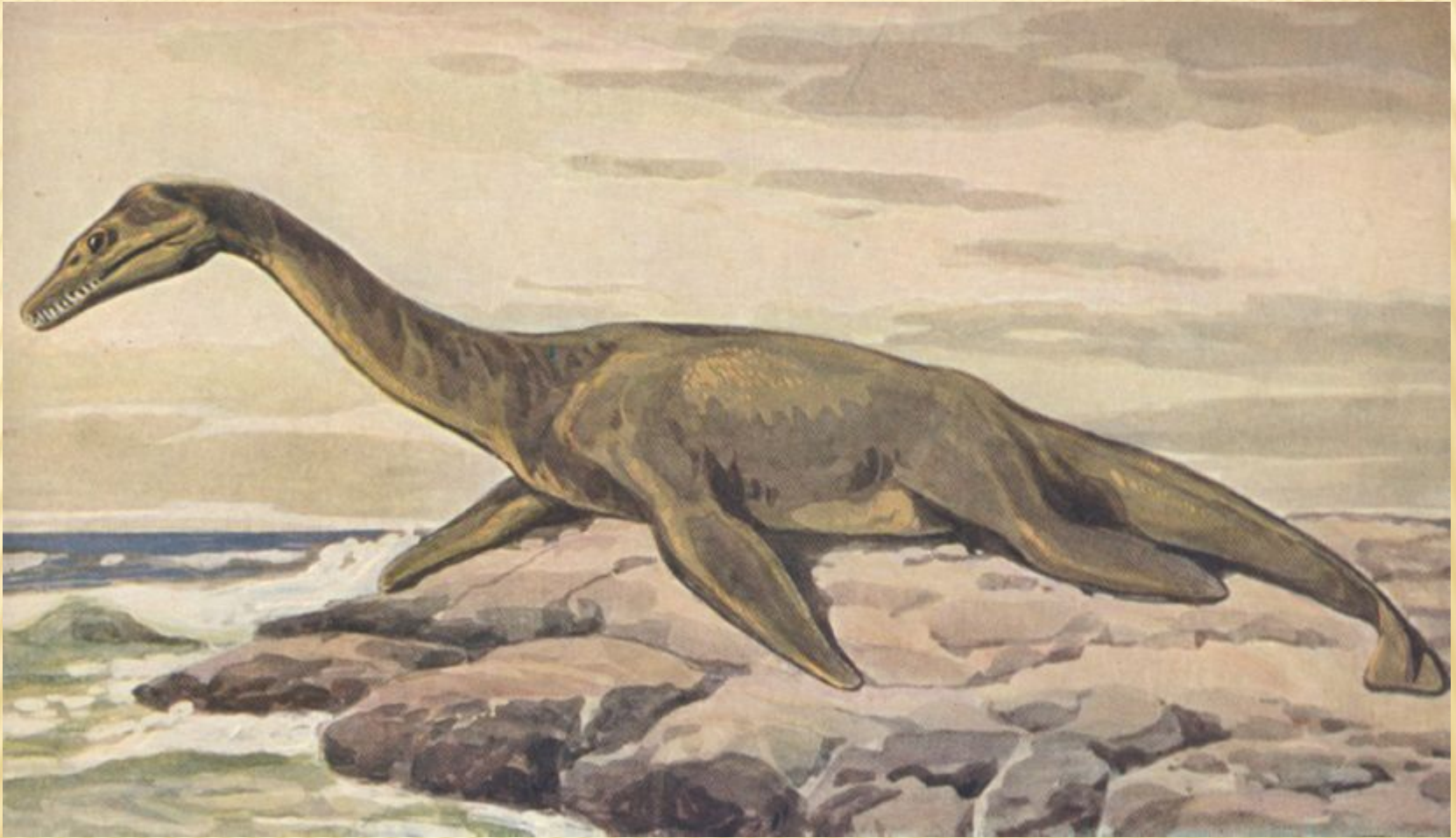




**АММОНИТ**



**Ихтиозавр**



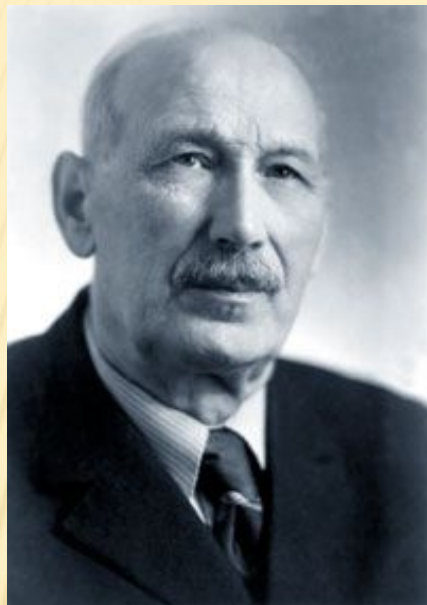
**Плезиоза  
вр**

**Стоянка – остатки  
поселений  
древнего человека.**

**Стоянки  
располагались вблизи  
водоемов.**

**Городище – остатки  
древнего  
укрепленного  
поселения,  
окруженного рвом,  
заполненным  
водой.**

Фото и фамилии историков, которые проводили раскопки в Угличе.



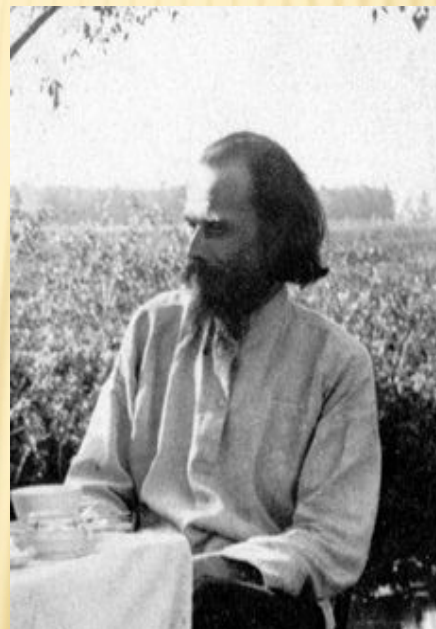
**Крайнов  
Дмитрий  
Александрович**



**Фехнер  
Мария Васильевна**



**Томсинский  
Сергей  
Владимирович**



**Тихомиров  
Илларион  
Александрович**











# Игра «Фауна древнейшего мира»

Задание: Отобратить карточки с названиями тех **животных**, которые смогли **приспособиться** к суровым условиям жизни в нашем крае после отступления ледника.

За каждый правильный ответ – 1 балл.

# Игра «В глубине моря»

Задание: **Сопоставить** карточки с изображением и карточки с названием, то есть «подписать» животных, обитавших в глубинах

моря, плескавшегося много млн.лет

За каждый правильный ответ – 1 балл.



**Год основания  
Углича – 937**

**Основателем города  
считается Ян  
Плескович**

Пейзаж. Кошачья

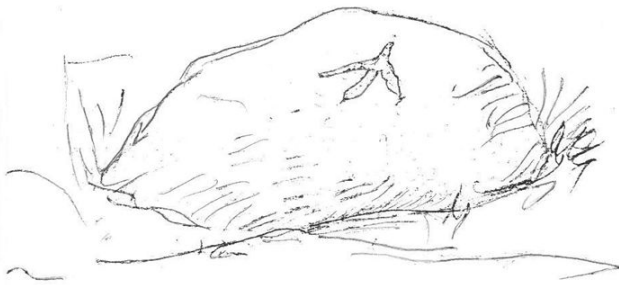


Рис. И. Потехина



# Игра «Нарисуй петуха»

Задание: С завязанными глазами

по очереди подбегать к мольберту

и рисовать петуха: туловище, шею, голову,

ноги, хвост.





# Игра «Соотнеси легенду со сказкой»

Задание: **Написать** на листе

бумаги

фамилию, имя и отчество

**автора**

**сказки**, отрывок из которой вы

просмотрели.

