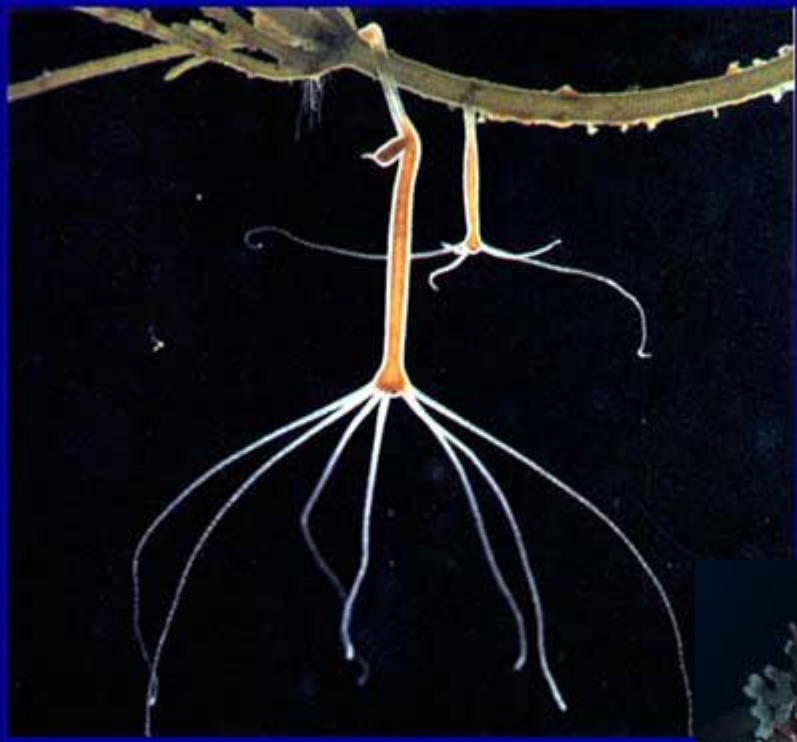


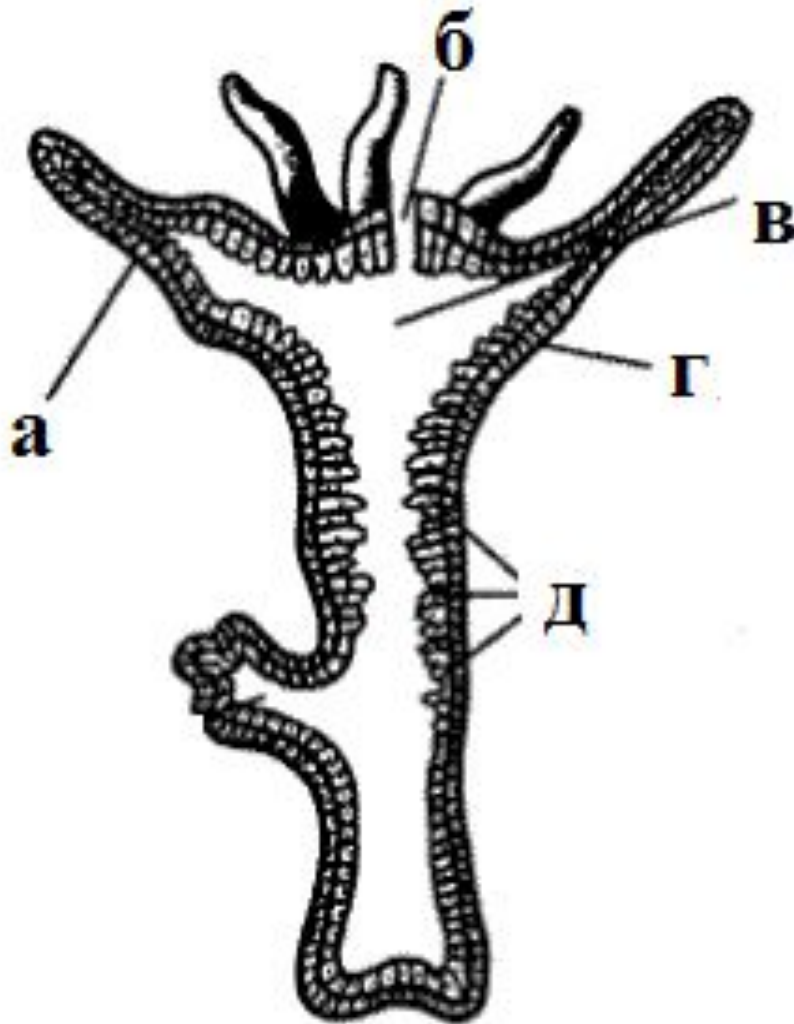
1. Назовите представителей типа Кишечнополостные



2. Основной отличительный признак кишечнополостных:

- А) наличие стрекательных клеток
- Б) наличие пищеварительной полости
- В) наличие внутреннего скелета

3. Назовите части гидры пресноводной



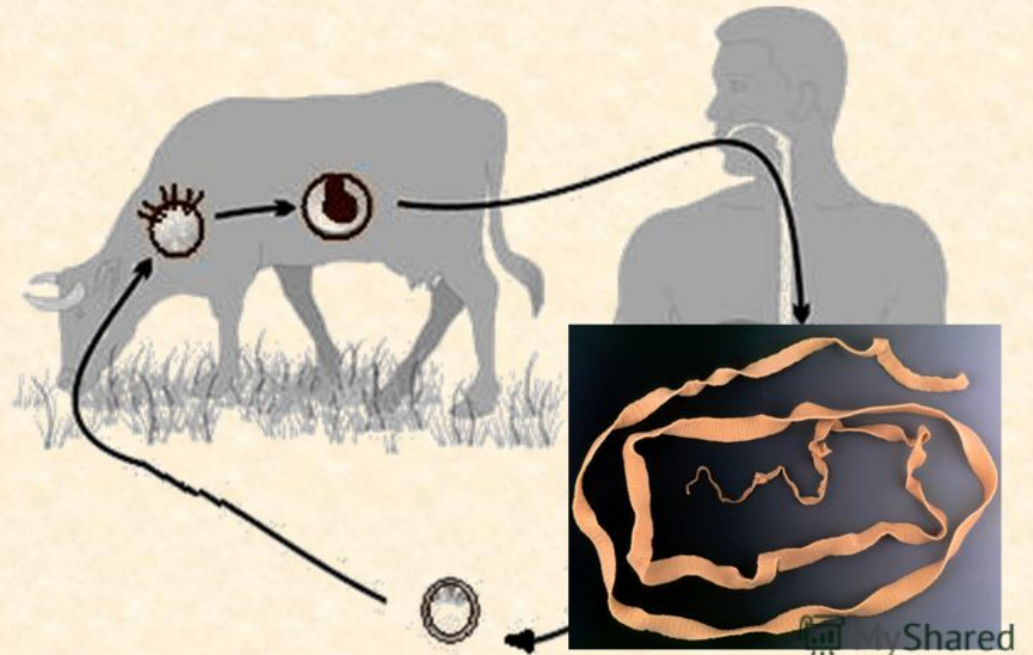
4. Выберите верные утверждения

- А) Кишечнополостные ведут только водный образ жизни
- Б) Тело кишечнополостных состоит из 3х слоев клеток
- В) Кишечнополостные имеют двустороннюю симметрию
- Г) Все кишечнополостные – хищники.
- Д) Стрекательные клетки расположены в эктодерме.

Тип плоские черви

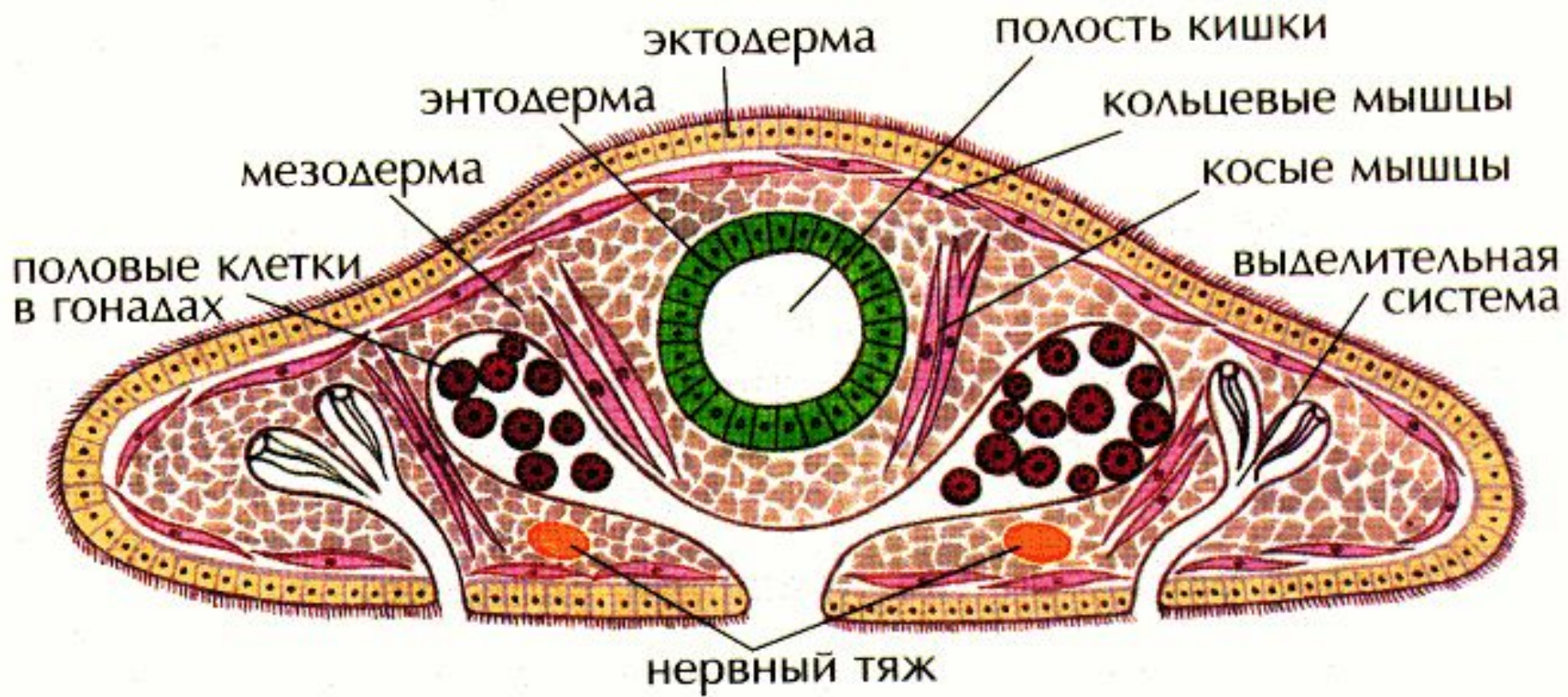


Бычий цепень

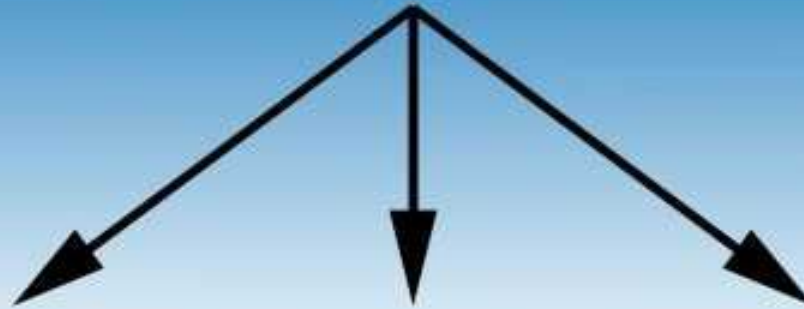


Общая характеристика

1. Двусторонняя симметрия
2. 3 слоя тела (**Эктодерма** – наружный, **мезодерма** – средний, **энтодерма** – внутренний)
3. Полости тела нет, пространство между органами заполнено рыхлой тканью – **паренхимой**.
4. Тело представлено кожно-мускульным мешком



ТИП ПЛОСКИЕ ЧЕРВИ



КЛАСС РЕСНИЧНЫЕ ЧЕРВИ

КЛАСС СОСАЛЬЩИКИ

КЛАСС ЛЕНТОЧНЫЕ ЧЕРВИ



Планария



Печеночный сосальщик



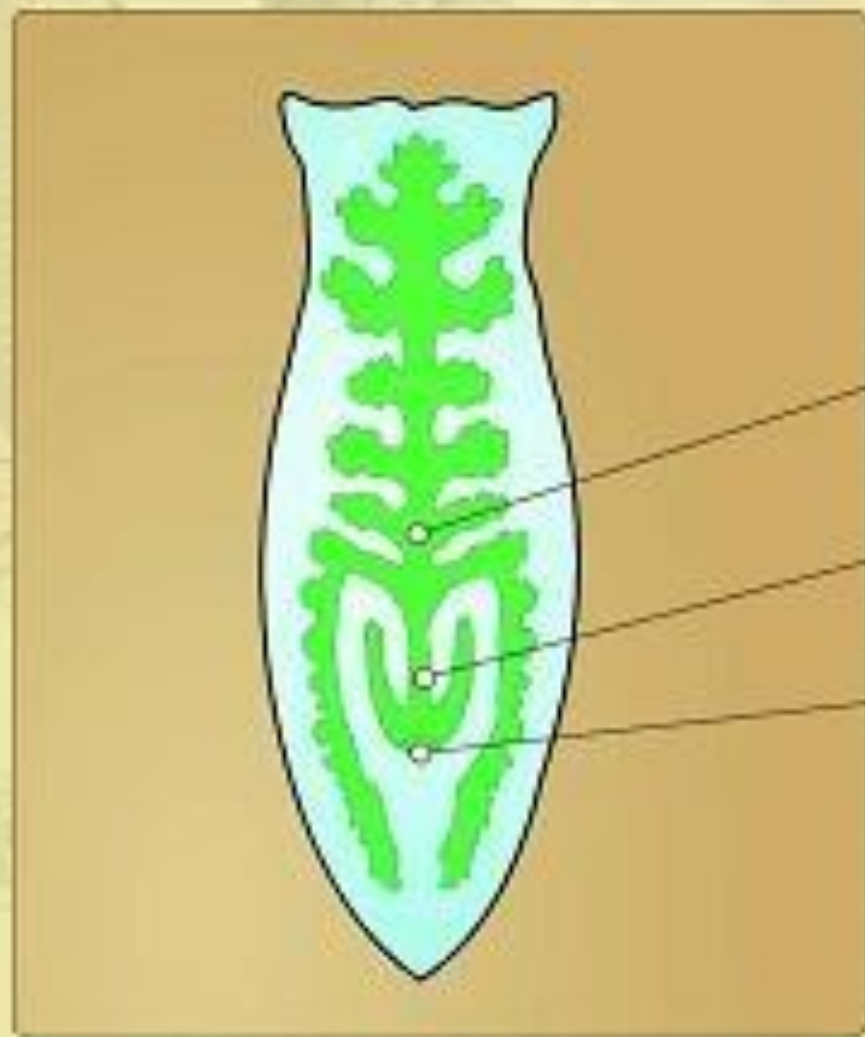
Свиной цепень

Тип червей	Плоские	Круглые	Кольчатые
Среда обитания			
Питание			
Дыхание			
Крово-обращение			
Выделение			
Нервная система			
Размножение			

Среда обитания

- Есть водные свободноживущие (ресничные черви), есть паразиты животных и человека (сосальщикои, ленточные черви).

ПИЩЕВАРИТЕЛЬНАЯ СИСТЕМА БЕЛОЙ ПЛАНАРИИ



Кишка

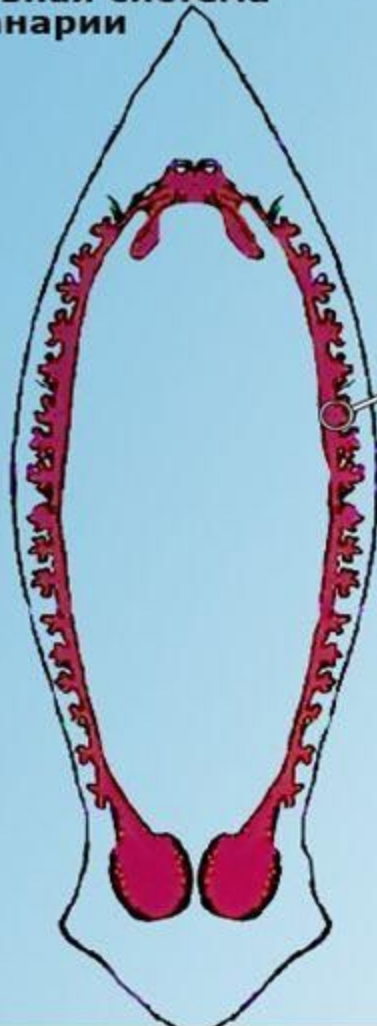
Глотка

Рот

- **Дыхательной и кровеносной системы нет.**
- **Газообмен и транспорт веществ всем телом с помощью диффузии (проникновение через стенку).**

Выделительная система

Выделительная система
планарии



КАНАЛЬЦЫ



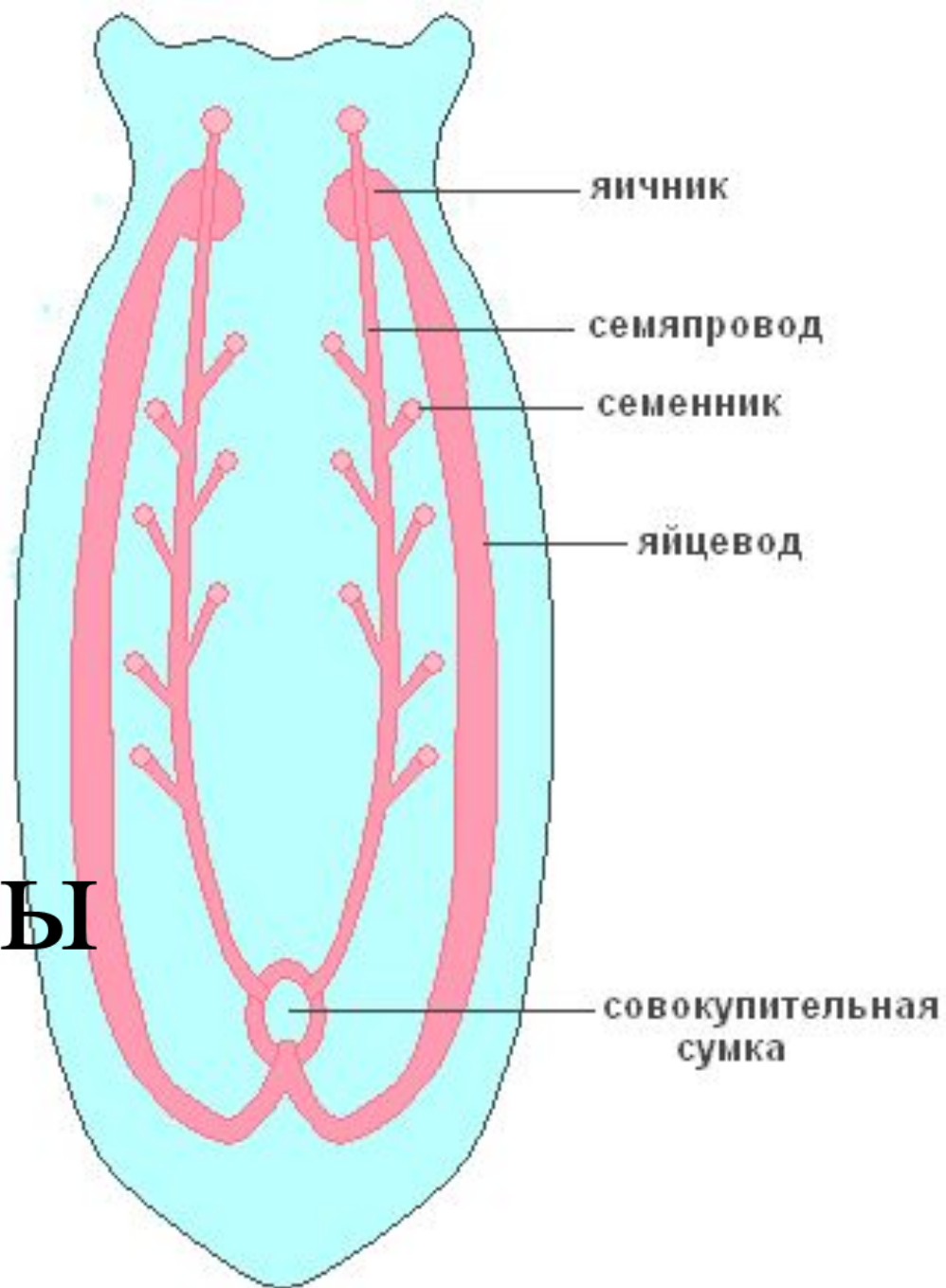
ЗВЕЗДЧАТАЯ
КЛЕТКА

• Нервная система

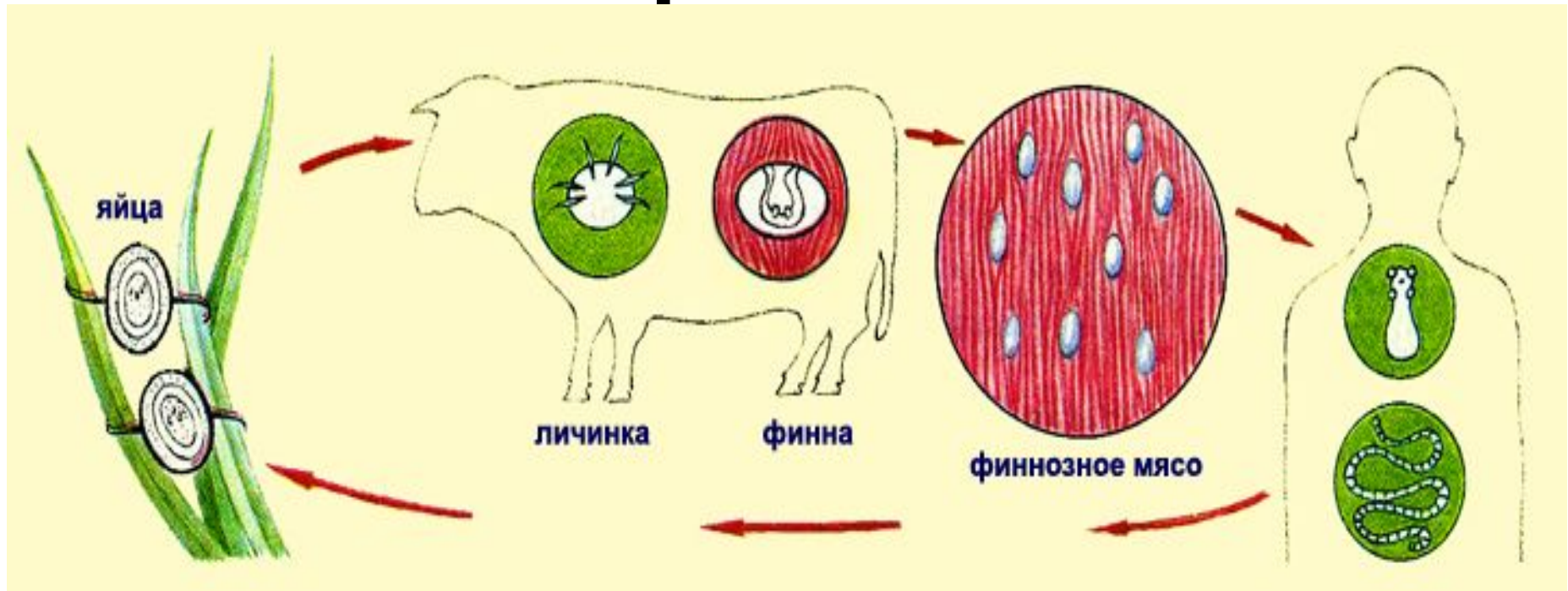


Половая система

гермафродиты



Паразиты



Бычий цепень

Промежуточный и окончательный хозяин?

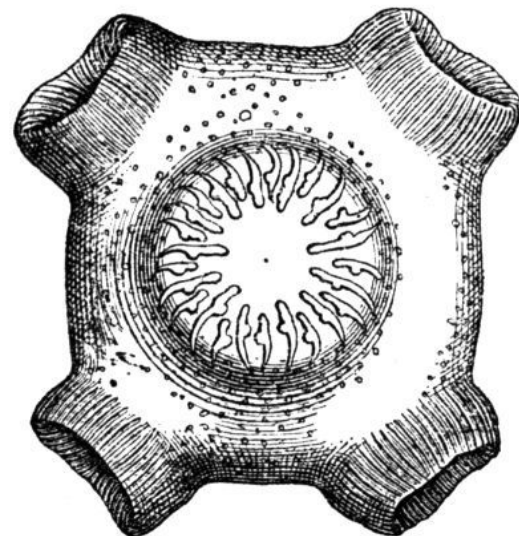
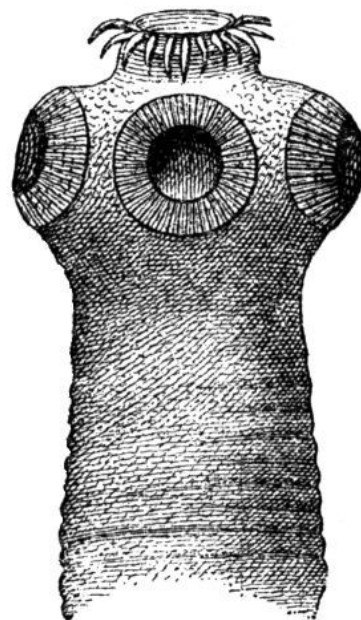
Как не заразиться?

Соли́тер свиной

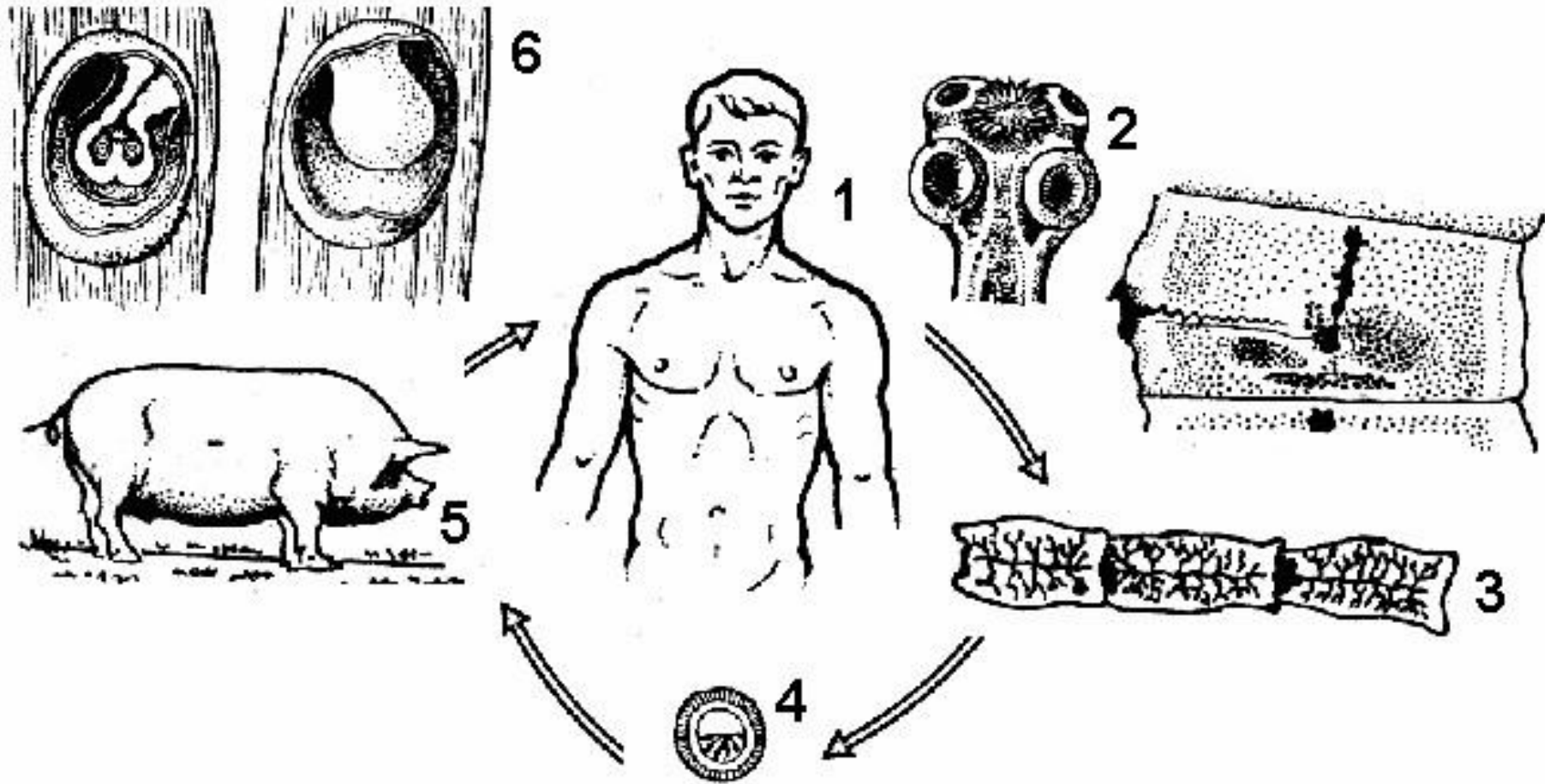
головка (сколекс)



©Kite



Свиной цепень



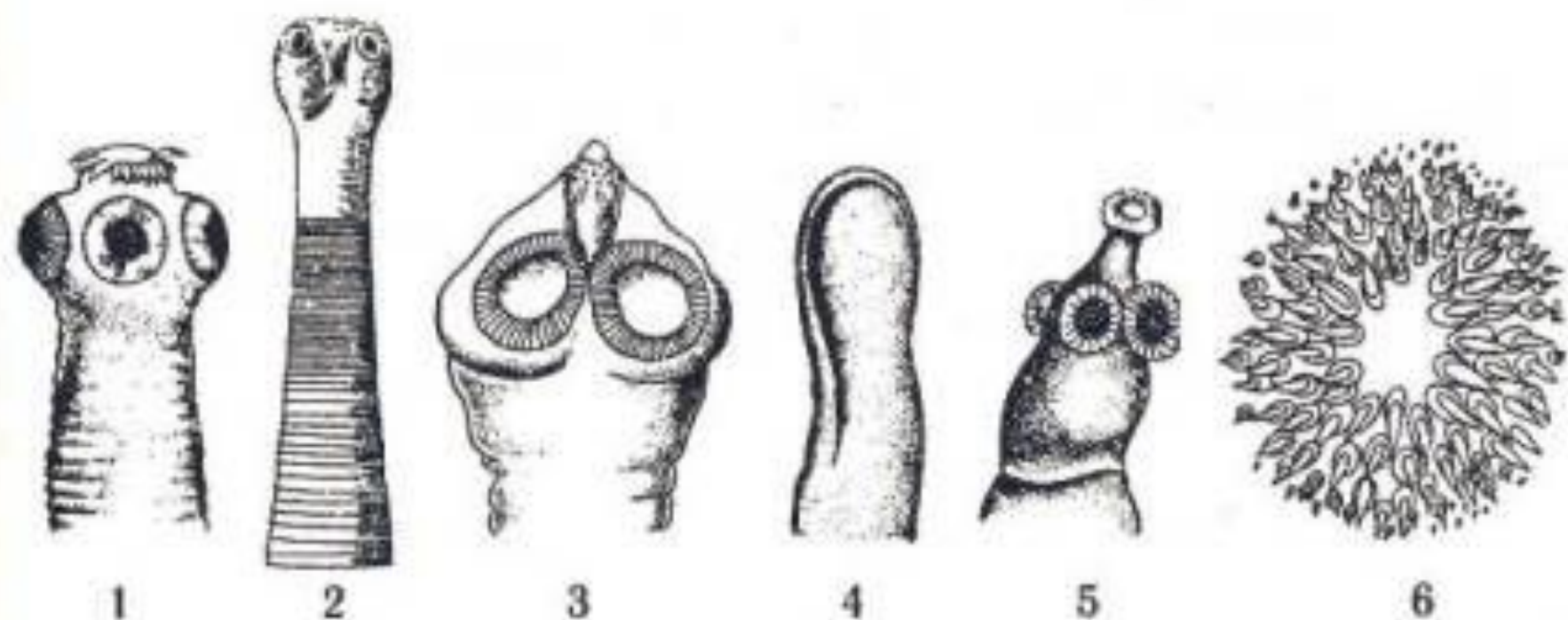
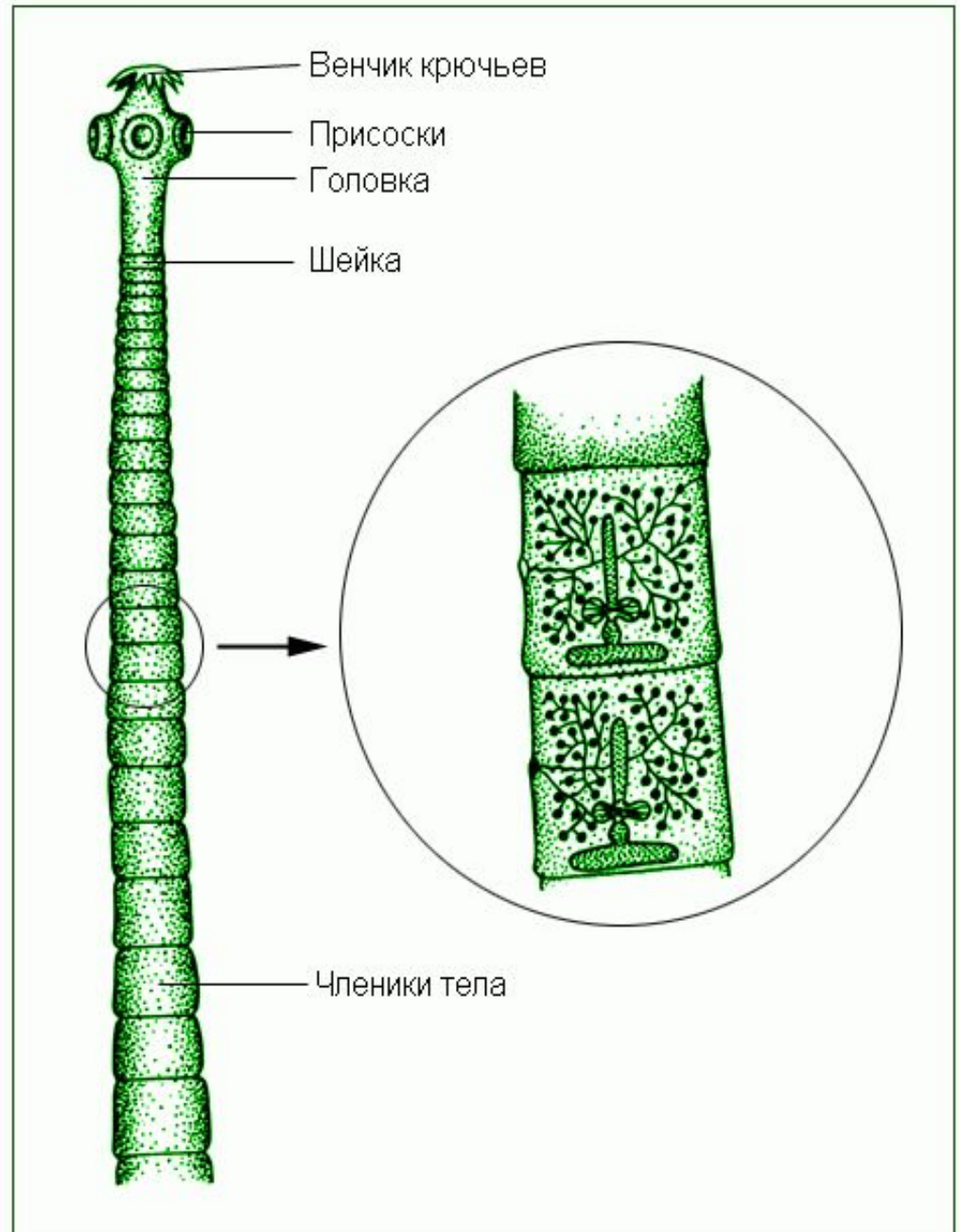
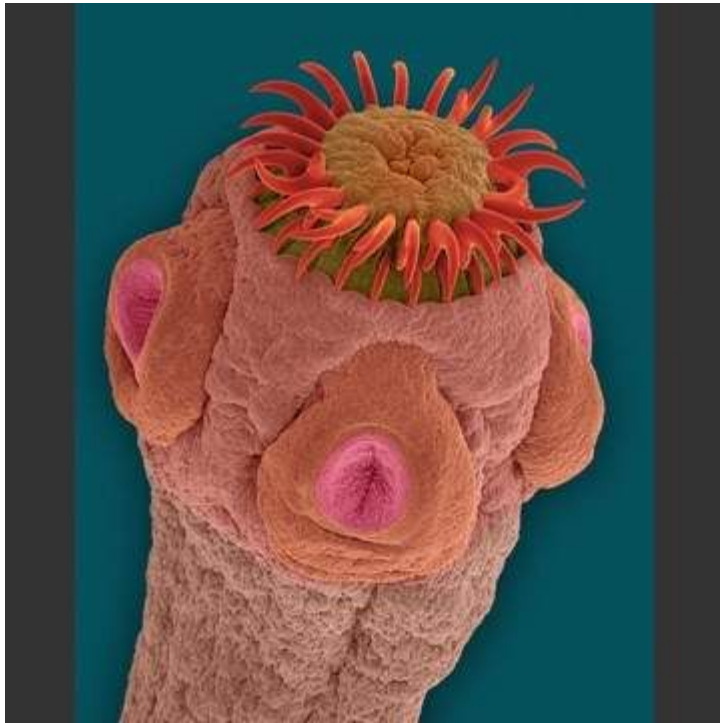
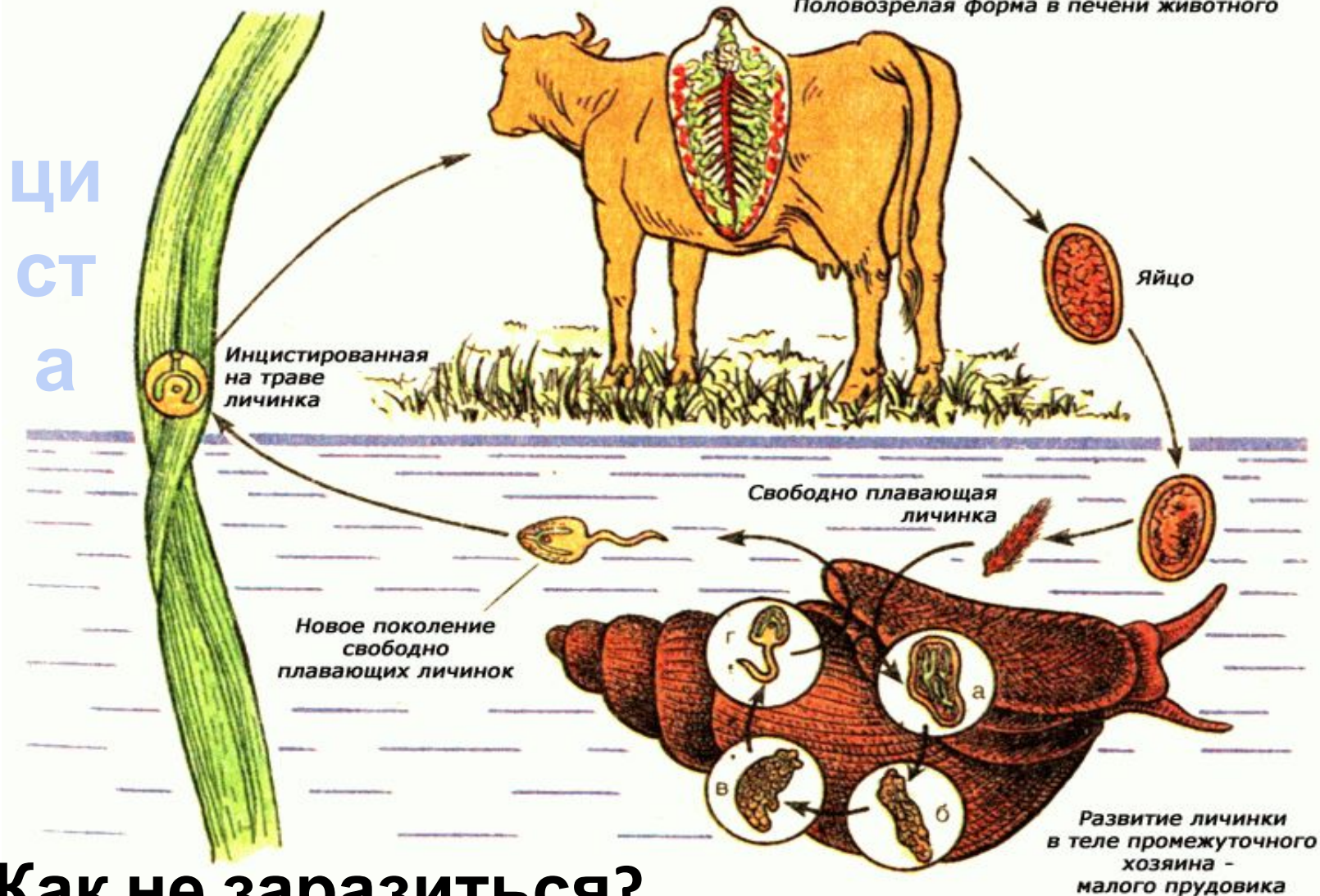


Рис. 3. Головки ленточных червей.

1 — свиной цепень; 2 — бычий цепень; 3 — кошачий цепень; 4 — широкий лентец; 5 — эхинококк; 6 — крючья хоботка кошачьего цепня (сверху).



Цикл развития печеночного сосальщика



Широкий лентец



Как не заразиться?

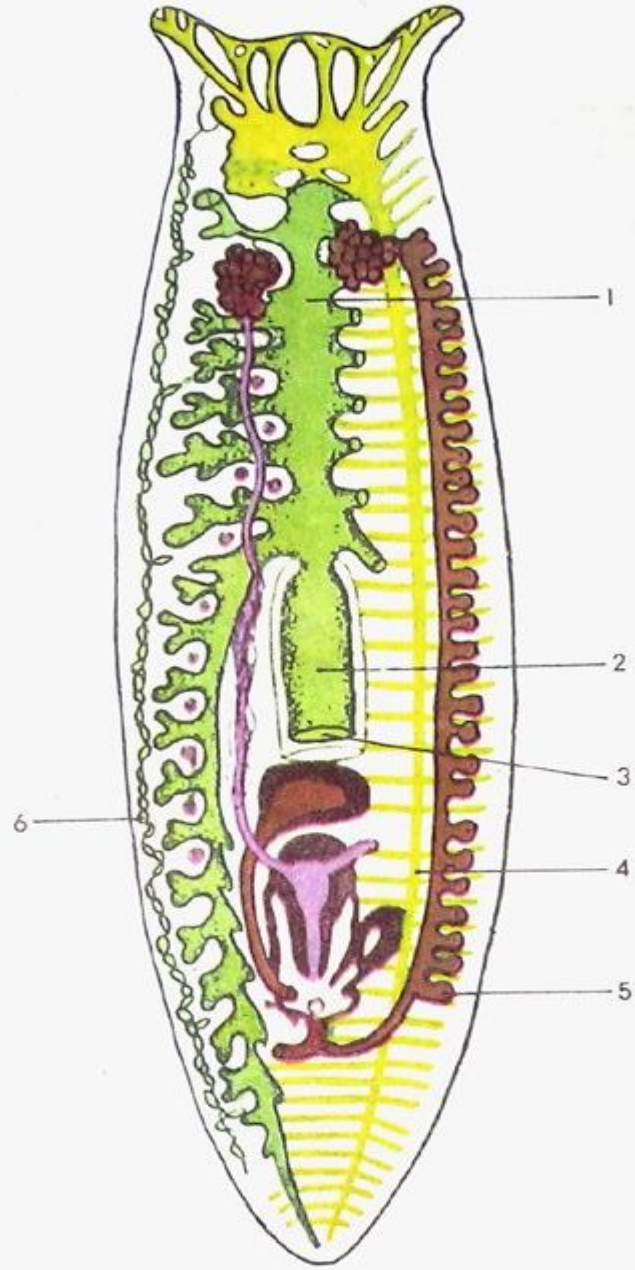
- Какие еще приспособления к паразитическому образу жизни есть у плоских червей?

Значение плоских червей

- Пища для некоторых животных
- Вызывают заболевания человека и других животных

Значение плоских червей

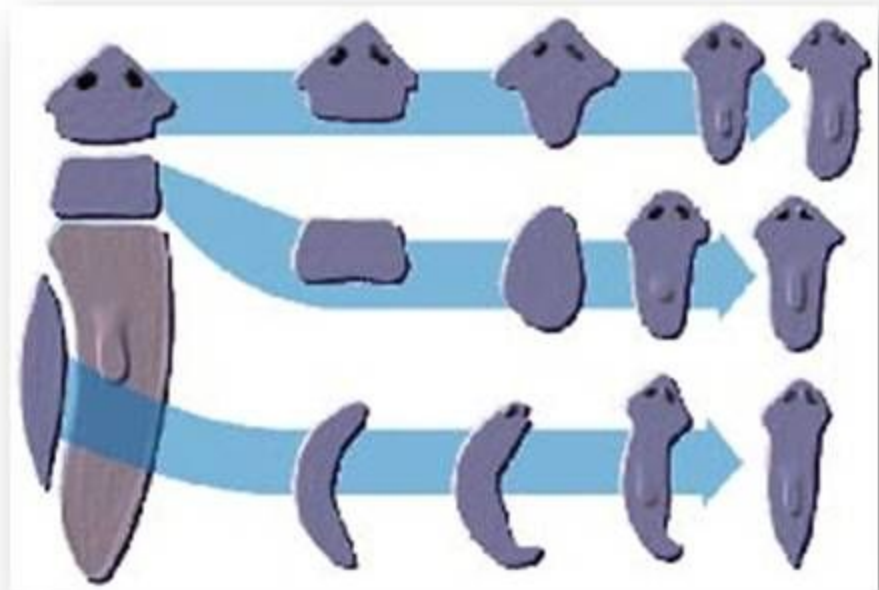
-
-
-
-





РЕГЕНЕРАЦИЯ РЕСНИЧНЫХ ЧЕРВЕЙ

Регенерация планарии
Регенерация — способность к восстановлению утраченных частей тела — характерна для плоских червей. С регенерацией тесно связано бесполое размножение путем фрагментации.



Вставьте в текст «Пищеварение у плоских червей» пропущенные термины из предложенного перечня, используя для этого цифровые обозначения. Запишите в текст цифры выбранных ответов, а затем получившуюся последовательность цифр (по тексту) впишите в приведённую ниже таблицу.

ПИЩЕВАРЕНИЕ У ПЛОСКИХ ЧЕРВЕЙ

Свободноживущие плоские черви по образу жизни, как правило, _____ (А). Пища, поступившая в их организм, переваривается в клетках стенок кишечника и в _____ (Б). Непереваренные остатки пищи удаляются через _____ (В). Некоторые паразитические черви не имеют кишечника, поступление пищи у них происходит через _____ (Г).

ПЕРЕЧЕНЬ ТЕРМИНОВ:

- 1) полость кишки 2) ротовое отверстие 3) анальное отверстие 4) желудок
5) поверхность тела 6) глотка 7) симбионт 8) хищник

А	Б	В	Г

Задание 6 № 1868. Какая из перечисленных систем органов отсутствует у представленного на рисунке животного?

- 1) кровеносная
- 2) нервная
- 3) мышечная
- 4) выделительная

