

# «ВЛАСТЬ И НАРОД РОССИЙСКОЙ ИМПЕРИИ»

Окружающий мир, 3 класс, параграф 14



# ОПРЕДЕЛЯЕМ ПРОБЛЕМУ



**Памятник  
Екатерине II**

**Прочитайте о памятнике Екатерине II (с.72)**

**Каким людям возводили памятники  
во времена Российской империи?**

**Во времена Российской империи  
знаменитым людям ставили памятники.  
Один из самых известных – памятник  
императрице Екатерине II.**

**Могла ли Екатерина II в одиночку  
добиться богатства и славы для  
страны?**

**Чьим трудом в XVIII веке создавалось  
благосостояние государства?**

**Простых людей на памятниках времён  
Российской империи нет.**

**Какое заметили противоречие?**

**Какой возникает вопрос?**

# **ОПРЕДЕЛЯЕМ ПРОБЛЕМУ**

**Почему во времена  
Российской империи  
памятники ставили только  
императорам и их  
приближённым?**

**Тема урока: «ВЛАСТЬ И НАРОД  
РОССИЙСКОЙ ИМПЕРИИ».**

# ВСПОМИНАЕМ ТО, ЧТО ЗНАЕМ

**Что такое государство, что такое общество?**

*Государство* — организация общества в какой-либо стране.  
В государстве должны быть правительство, законы,  
служба порядка, армия.

*Общество* — жители какой-либо страны, которых  
связывает друг с другом их настоящее, их история, их  
культура.

# ОТКРЫВАЕМ НОВЫЕ ЗНАНИЯ

Прочитайте текст «Знатные люди империи» и объясните, чем занимались знатные люди Российской империи.

## Император (императрица)

Издавал законы, был высшим судьёй, командовал армией и флотом.



## ЧИНОВНИКИ

Собирали с населения налоги в государственную казну, следили за порядком, исполняли императорские указы и за свою службу получали из казны высокое жалованье.



# ОТКРЫВАЕМ НОВЫЕ ЗНАНИЯ

знатные люди



# ОТКРЫВАЕМ НОВЫЕ ЗНАНИЯ

Как назвать остальное население России?

**простолюдины**

Как, судя по этим рисункам, обходились многие знатные люди с простым народом в российской истории?



Чиновники забирают  
новобранцев на новую  
войну

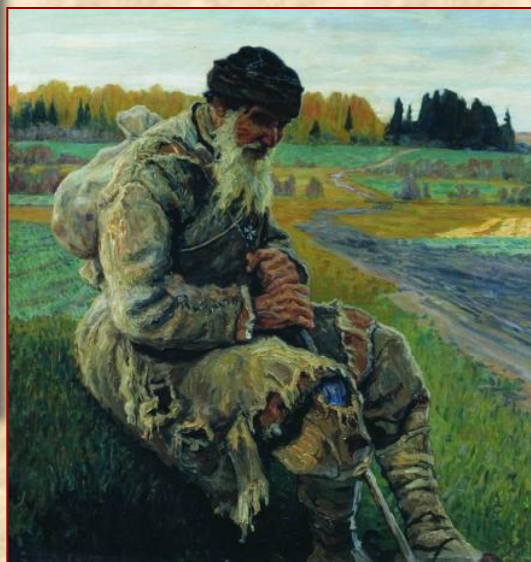


Дворяне, охотясь за  
зайцем, потоптали  
своими лошадьми  
крестьянское поле

# ОТКРЫВАЕМ НОВЫЕ ЗНАНИЯ

Какой порядок называют крепостным правом?

*Крепостное право* — особый порядок, который существовал во времена Российской империи. При крепостном праве крестьяне полностью подчинялись своим хозяевам — дворянам. Крепостных крестьян дворяне могли продавать, дарить и жестоко наказывать, а крестьяне не могли по своему желанию уходить от хозяев.





# ОТКРЫВАЕМ НОВЫЕ ЗНАНИЯ

## Россия при Екатерине II

**Общество делилось на знать и простолюдинов.**

**Вся власть принадлежала императору, он издавал законы, а знать следила за их исполнением. Простолюдины не имели отношения к власти.**

**Существовало крепостное право. Знать использовала простолюдинов, не неся никаких наказаний за проступки перед ними.**

## Современная Россия

**Деления на знать и простолюдинов нет .**

**Власть принадлежит всему народу. Издают законы и следят за их исполнением люди, избранные народом.**

**Крепостного права не существует. Люди сами выбирают себе профессию, место жительства. У всех равные права и обязанности.**

# ПРИМЕНЯЕМ НОВЫЕ ЗНАНИЯ

Выполните в рабочей тетради задание № 1(Н) стр.33. Проверьте себя.

В Российской империи государственные служащие – \_\_\_\_\_ собирали с населения налоги в государственную казну, следили за порядком, \_\_\_\_\_ и за свою службу получали высокое жалованье. Во времена Российской империи существовал особый порядок – \_\_\_\_\_. При нём крестьянам запрещалось уходить от своих хозяев- \_\_\_\_\_. Крестьянина могли продать, \_\_\_\_\_.

# ПРИМЕНЯЕМ НОВЫЕ ЗНАНИЯ

Выполните в рабочей тетради задание № 2(Н) стр.33. Проверьте себя.

1. Имя русской императрицы, считавшей себя продолжательницей дела Петра I.

2. Люди, которые помогали императору управлять государством.

3. Великий русский полководец, которому принадлежит фраза: «Побеждают не числом, а умением».

4. Турецкая крепость, взятая русскими войсками под предводительством Суворова.

5. Так называли крестьян, которых дворянин мог продать и купить.

6. \_\_\_\_\_

**П** Добавь к кроссворду в любом подходящем месте какое-нибудь слово, связанное с временами Российской империи. Напиши, что оно означает.