



Символика цвета

Белый	Красный	Черный
день	рассвет/закат	ночь
семя/молоко	кровь	экскременты
вода	огонь	земля
мел	Охры: гётит, лимонит, обожженные железистые конкреции	Древесный и костный уголь



Инструменты





Ню

Нюо



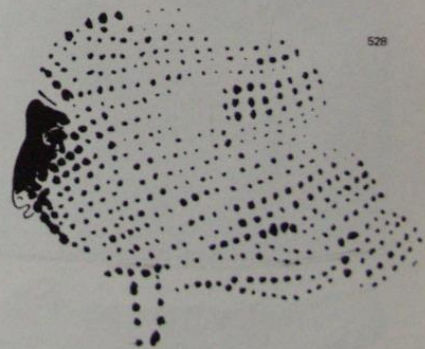


527

528

вые породы лошадей, но результатом была констатация того факта, что отдельные признаки встречаются совершенно нерегулярно и не означают ничего другого, кроме вариативности вида и индивидуального видения художника (рис. 540–548).

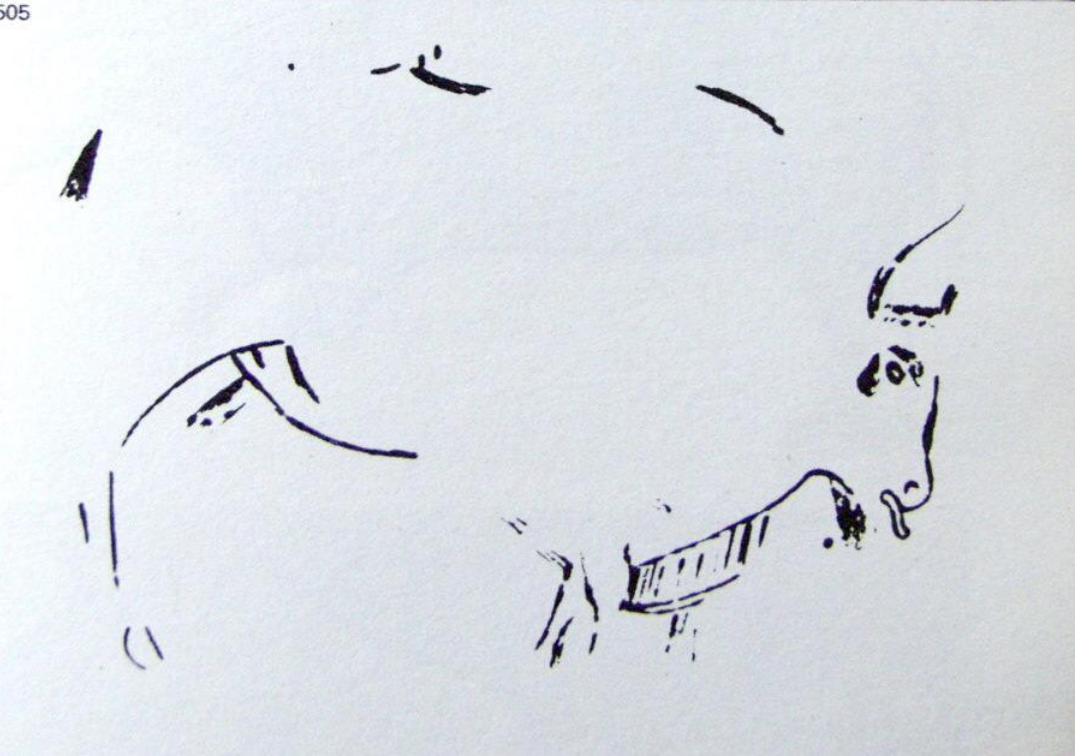
До настоящего времени был достоверно установлен только один рисунок осла (*Equus hydruntinus*) из пещеры Ляско. Характерные крупные остроконечные уши, узкий длинный хвост, пропорции туловища и головы не оставляют сомнений в том, какое животное здесь изображено. Зато бизоны являются излюбленным сюжетом палеолитического искусства. В позднем палеолите в Европе жил *Bison uriformis* (Голцгаймер). От более раннего ископаемого вида *Bison priscus* он отличался несколько укороченными рогами. Цойнер относил росписи из Ляско к началу ориньяка, настаивая на том, что длинные рога на рисунке могли принадлежать только ископаемому виду *Bison priscus*. Ламенг, напротив, полагала, что длинные рога являются художественным преувеличением или несовершенством первобытного реализма. Датирование пещеры Ляско



527, 528 Фотография и рисунок бизона пунктирной линией, пещера Марсула, Франция; длина 87 см.



Альтамира

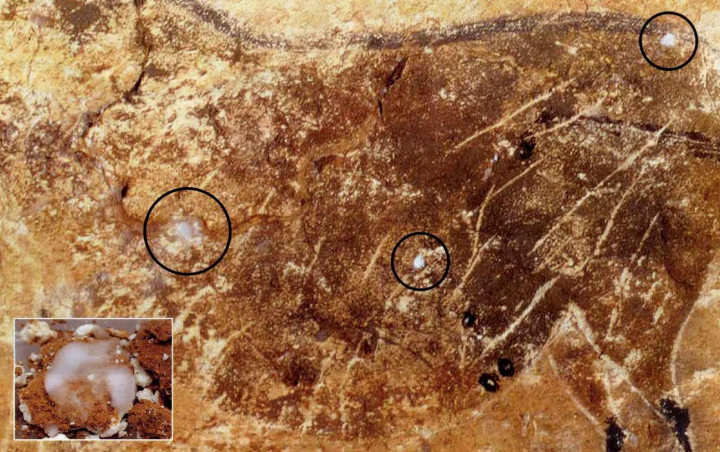






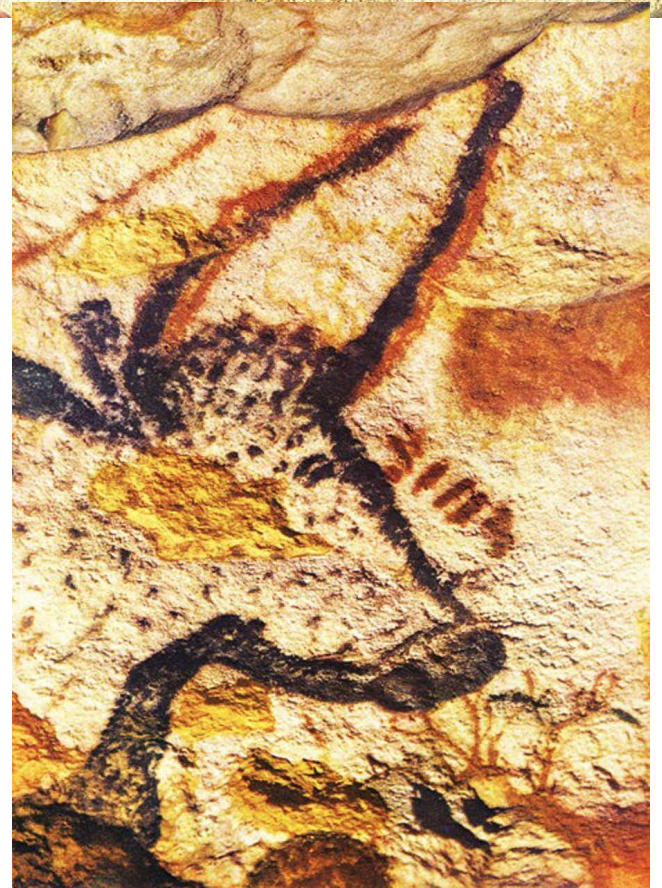


Копия пещеры Альтамира



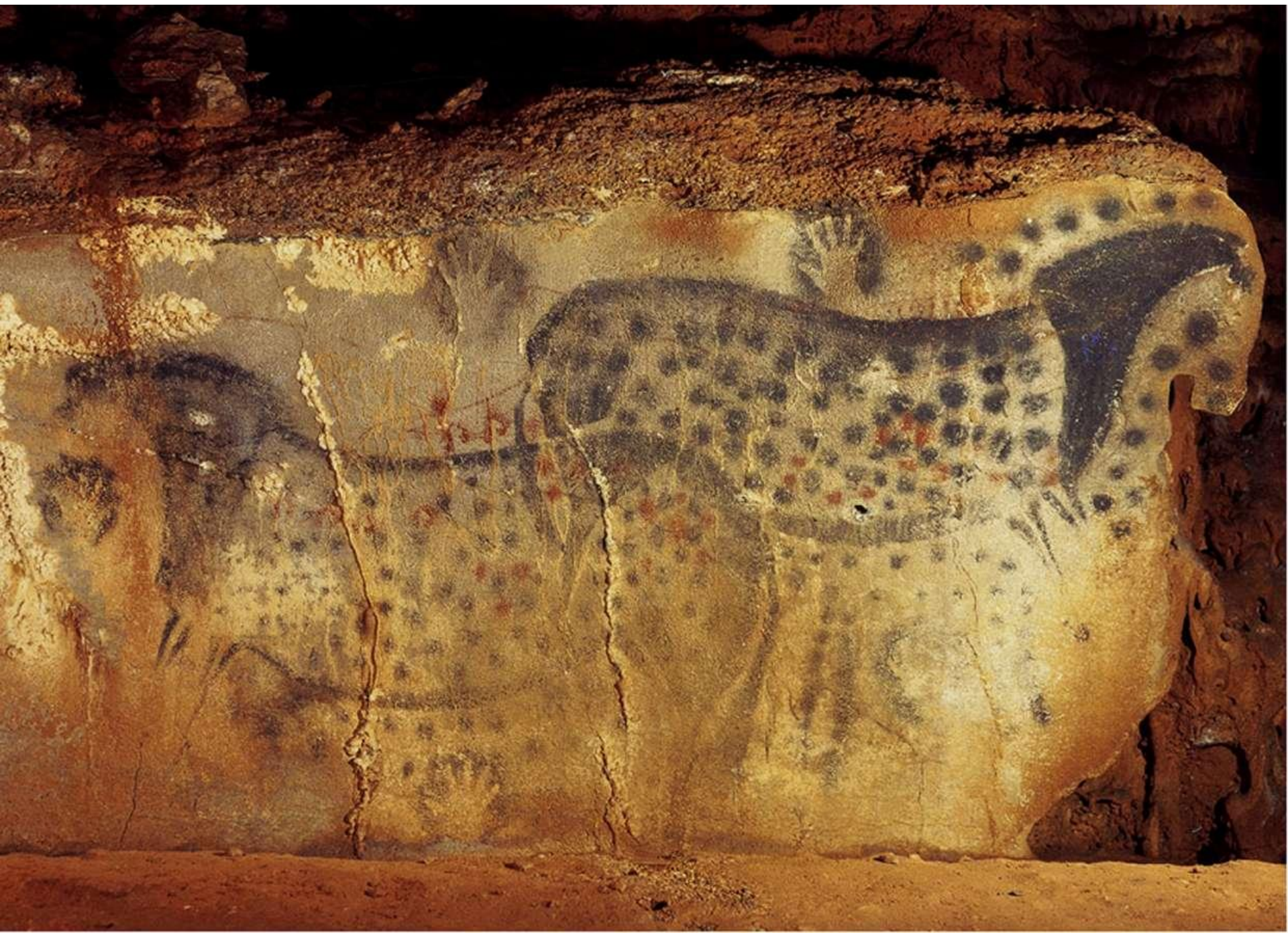




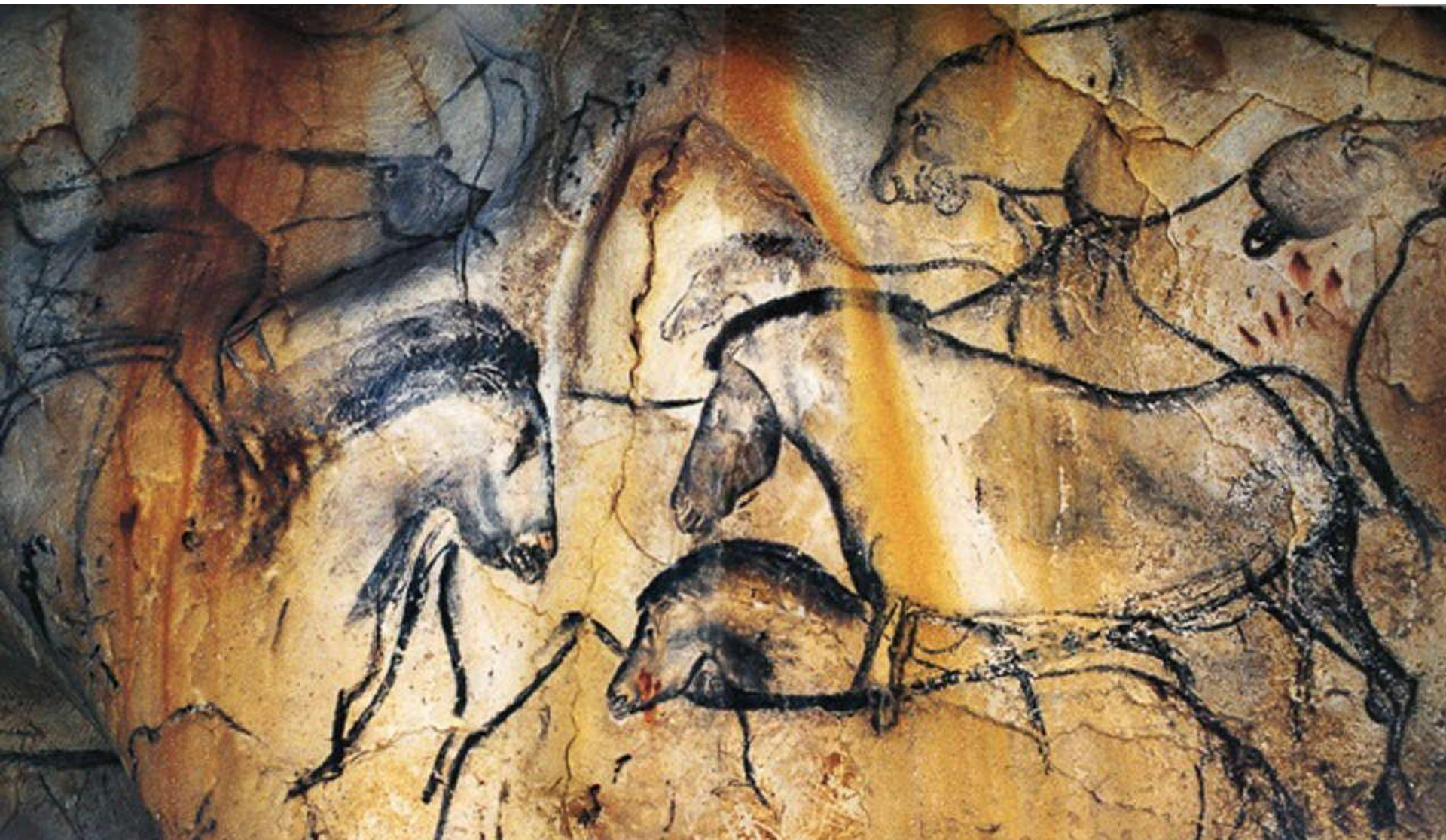






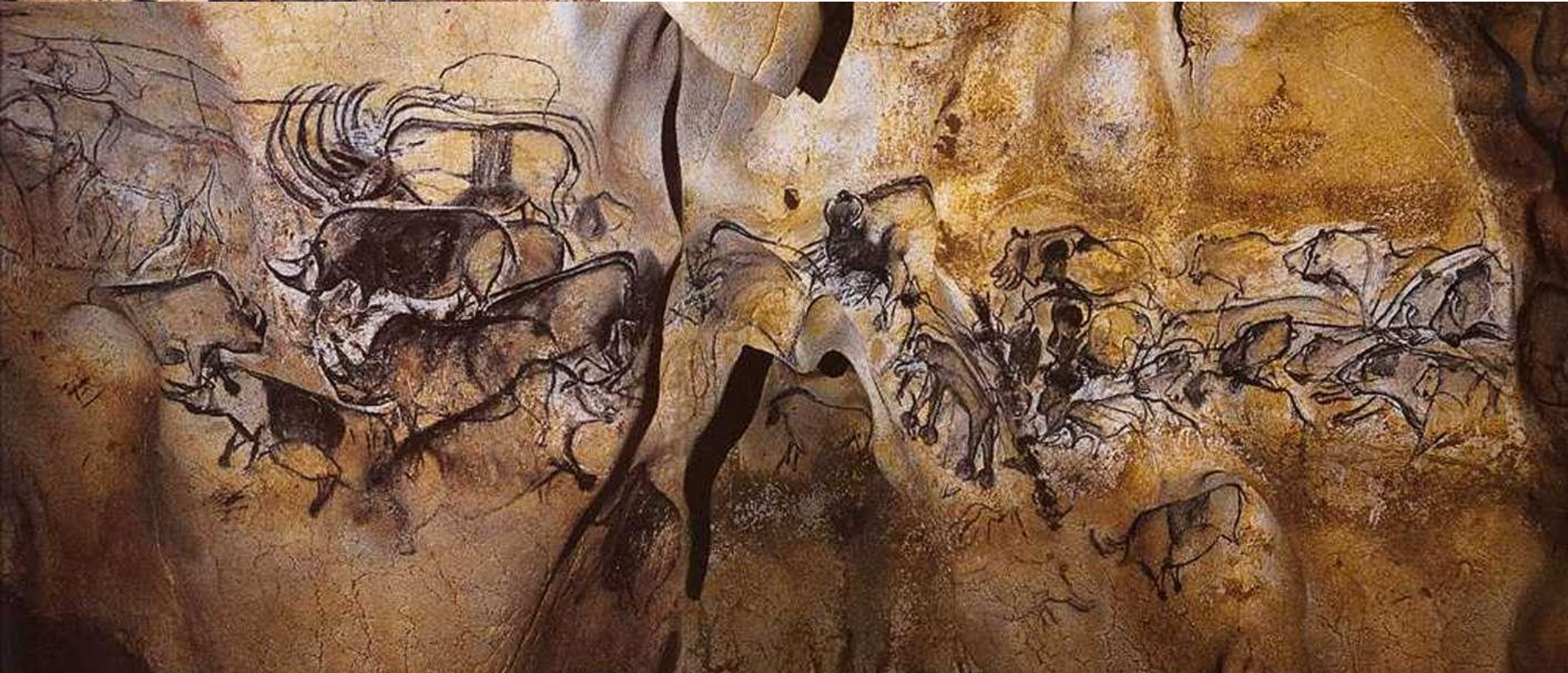


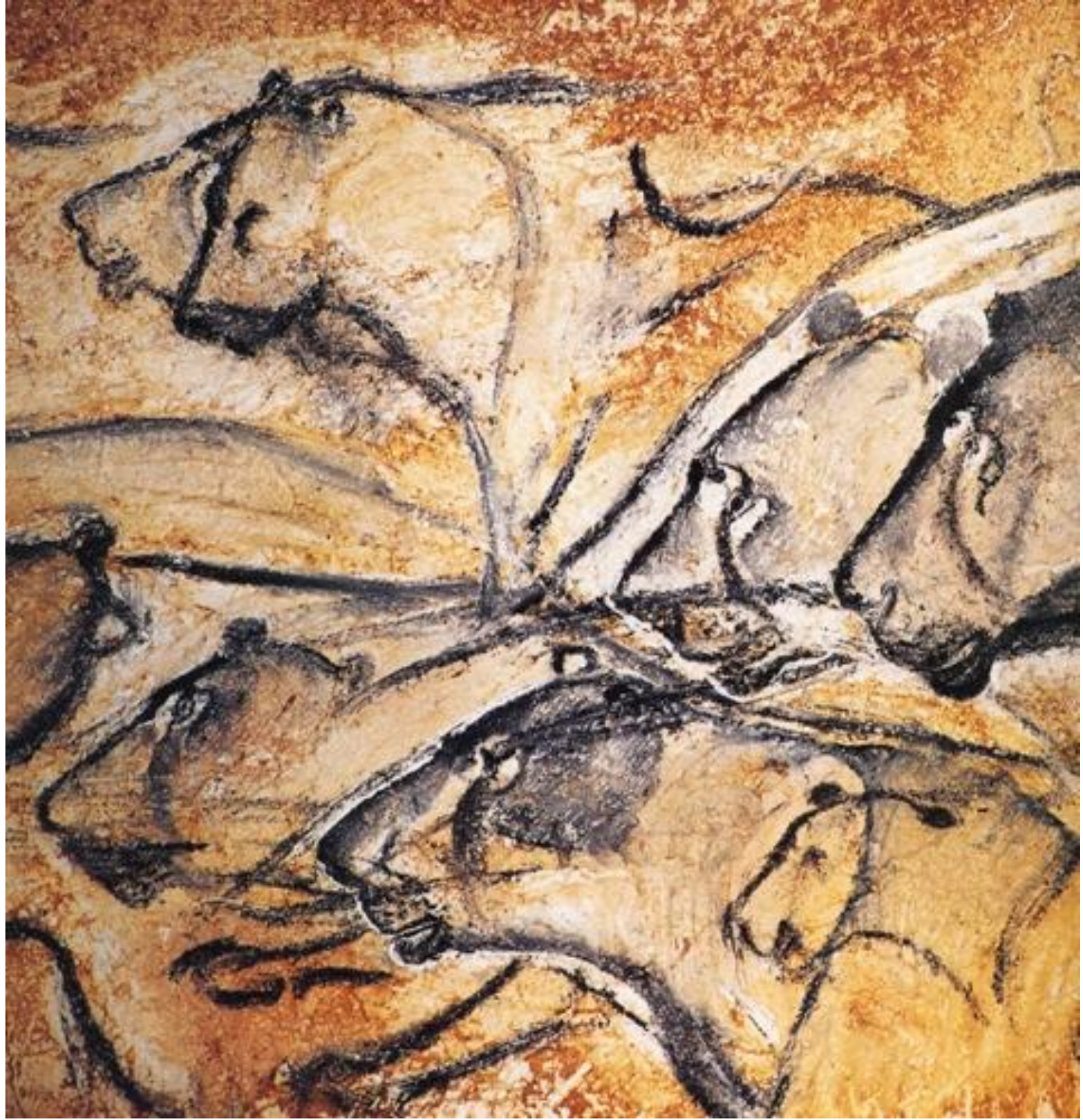
Вернер Херцог «Пещера забытых снов»





Шове





Фон де Гом



