



**ЖИВОТНОВОДСТВ**

**О**

**АПК**

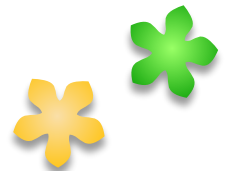
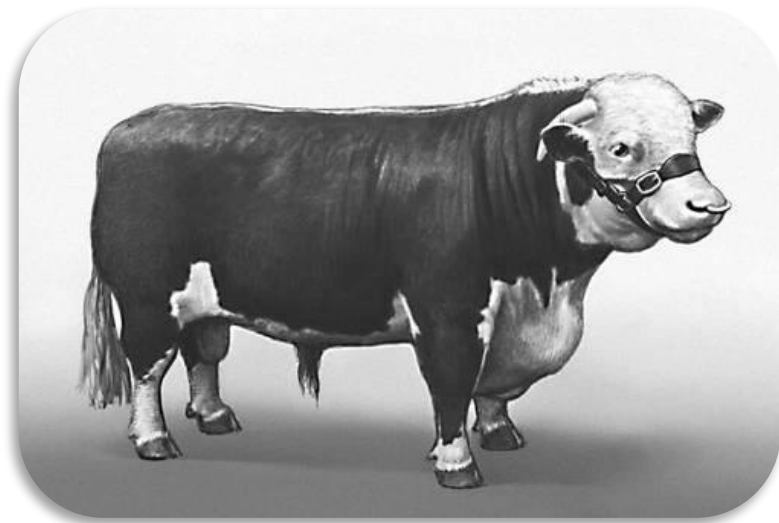


# Отраслевой состав животноводства России

Отрасль	Район распростр анения	Получаема я продукция	Виды кормов

# Отраслевой состав

## 1. СКОТОВОДСТВО – разведение крупного рогатого скота

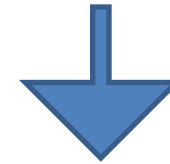


Молочный  
скот



Зеленые  
пастбища с  
разнотравьем,  
силос, солома,  
сено,  
комбикорма

Мясной  
скот



Зеленые  
пастбища,  
сочные  
корма зимой  
могут  
отсутствовать

- **СИЛОС** - сочный корм, полученный заквашиванием зеленой массы растений, консервирующим растительную массу и повышающим её усвояемость.



# Мясные породы



# Молочные породы



# Главные районы скотоводства

- Поволжье
- Урал
- Европейский Юг
- Центральная Россия



# 2. СВИНОВОДСТВО

## Основные направления

**мясное**



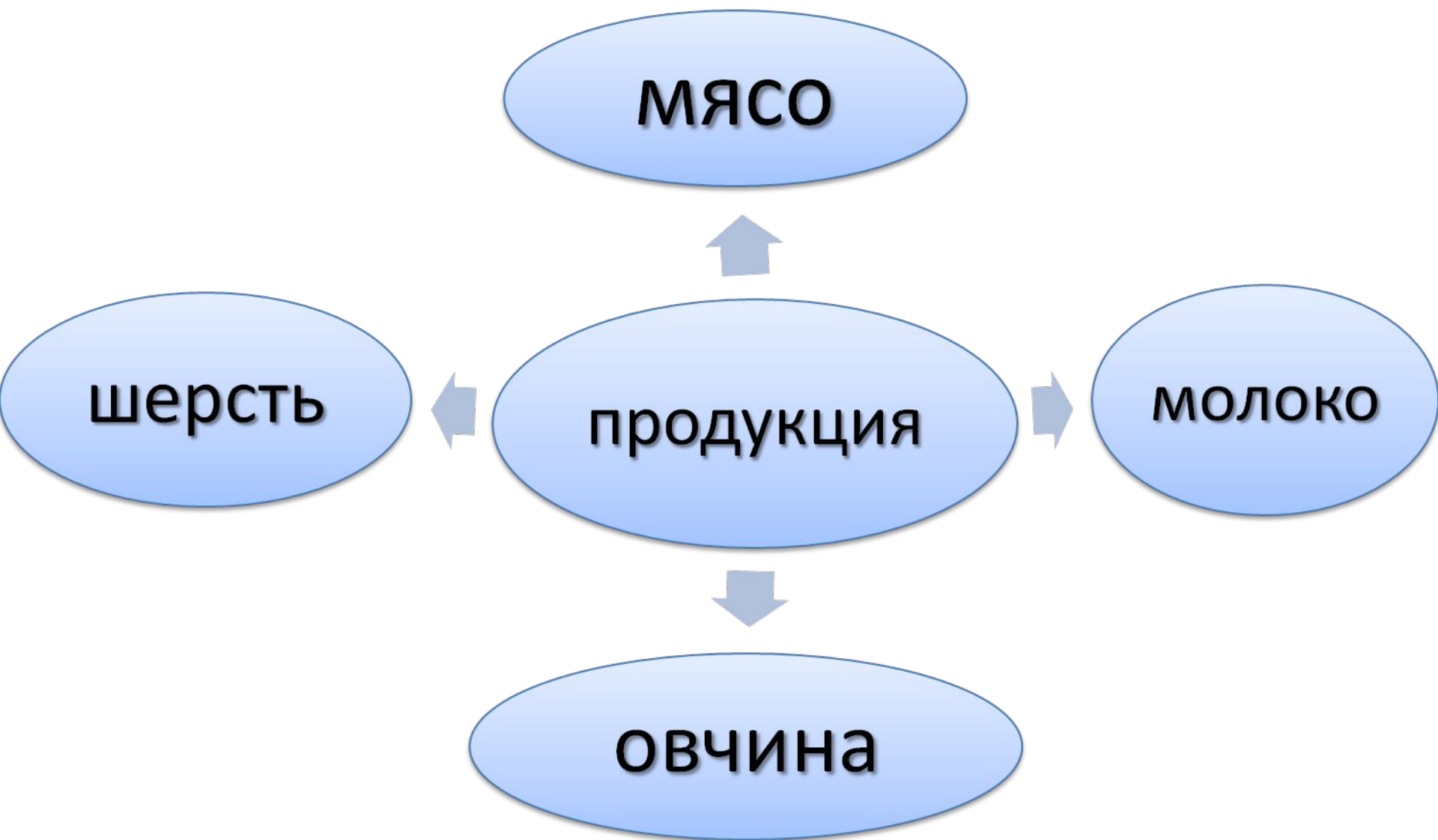
**сально-  
мясное**



# Особенности:

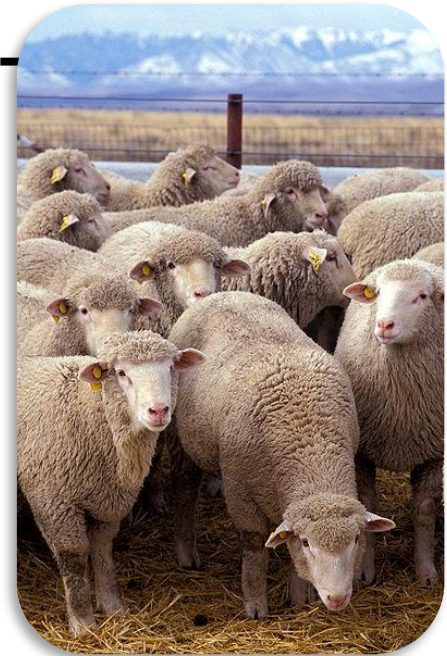
- Свины – всеядны →
- Часто разводят вблизи крупных городов (используются отходы пищевой промышленности)
- Наиболее отрасль развита в районах зернового хозяйства и картофелеводства  
(Краснодарский край, Поволжье, Ц. Россия)

# 3. ОВЦЕВОДСТВО



# Особенности отрасли

- Ориентация на пастбищные корма степной и сухостепной зоны (Сев. Кавказ, Заволжье, Читинская обл.)
- Сезонные перегоны с



# Основные направления

Тонкорунное  
овцеводство

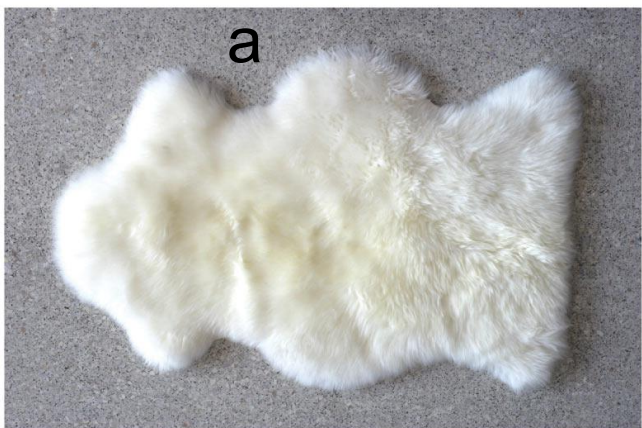
Особенности:  
типы: шерстный,  
шерстно-мясной и  
мясошерстный.





ОВЧИН

а



# 4. ОЛЕНЕВОДСТВО

СЕВЕРНЫЙ

ОЛЕНЬ



ТУНДРА,  
СЕВЕР ТАЙГИ

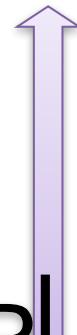


МЯСО, МОЛОКО,  
ШКУРЫ,

МАРАЛ  
(БЛАГОРОДНЫЙ  
ОЛЕНЬ)



АЛТАЙ



ПАНТЫ (РОГА)  
ДЛЯ ЛЕКАРСТВ

# Северный олень



# Марал





# 5. КОНЕВОДСТВО

ПЛЕМЕННЫЕ

ЛОШАДИ



ЛЕСОСТЕПЬ,  
СТЕПЬ

ТАБУННОЕ

КОНЕВОДСТВО



АЛТАЙ,  
Бурятия,  
Якутия



МЯСО,  
МОЛОКО

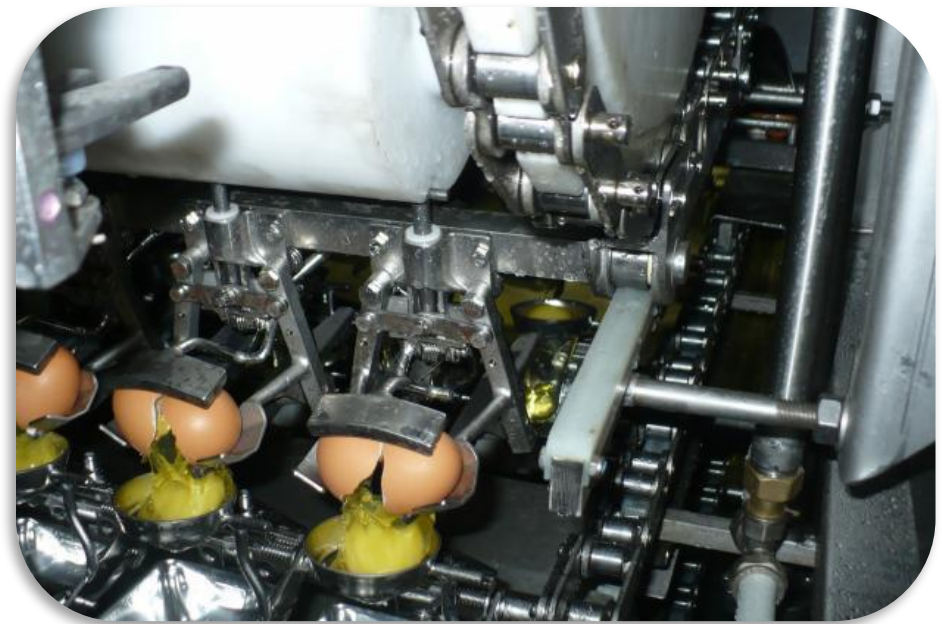
# 6. ПТИЦЕВОДСТВО

Зерновые  
районы (степь,  
лесостепь)  
У крупных  
городов





Птицефабрика



# 7. РЫБНОЕ ХОЗЯЙСТВО

- Разведение рыбы
- Вылов рыбы
- Добыча морского зверя
- Добыча морепродуктов

