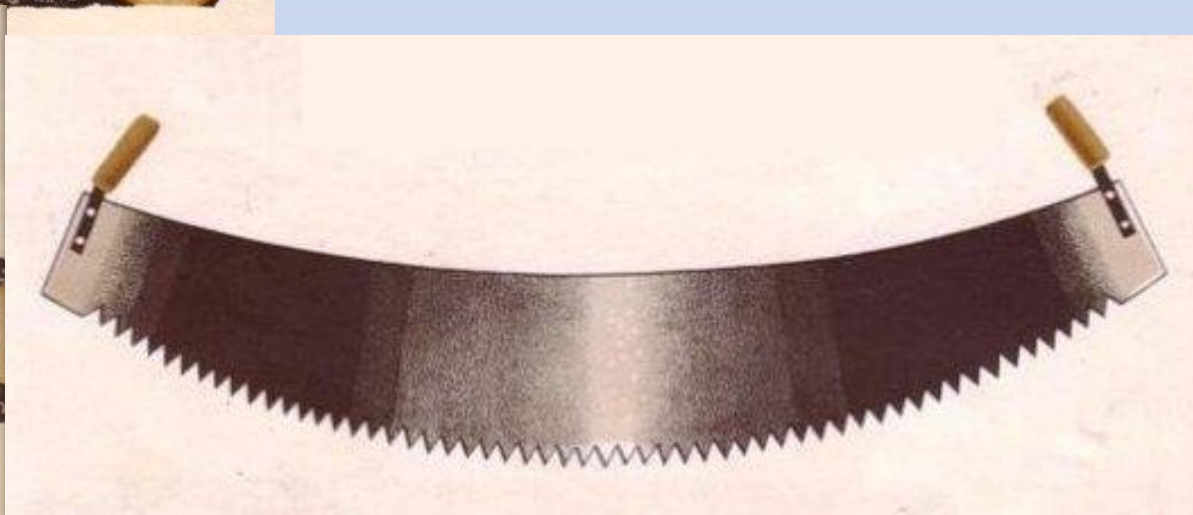
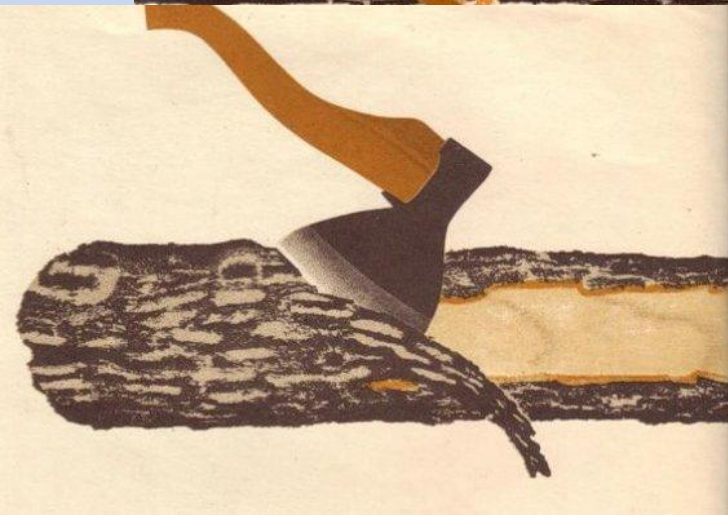
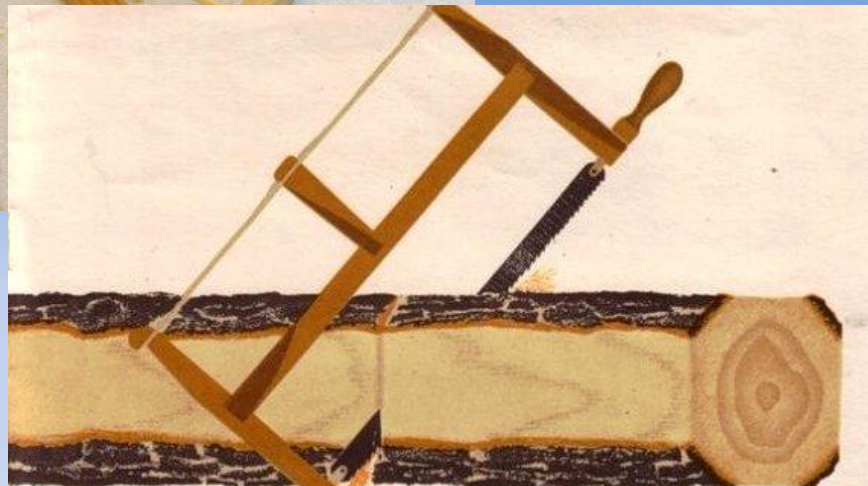
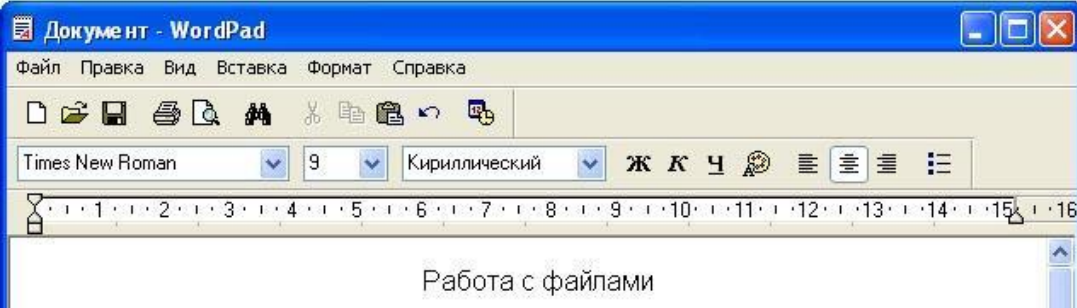


Плотни



Земледел





ИНСТРУМЕНТ Ы ТЕКСТОВОГО РЕДАКТОРА

После загрузки название **Докум** (New) команда инструментов

На экране поля формате RTF (Text Document Юникоде (Unicode)

Чтобы открыть (File) и щелкни редактора. На : открытия файл

Следует помни в меню **Тип фа** установите в м **Открыть** (Open) расположенны

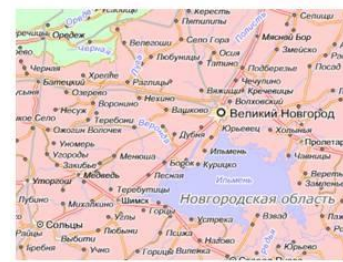
Для вывода справ



*Текстовая
информации*

Инструменты Графическо

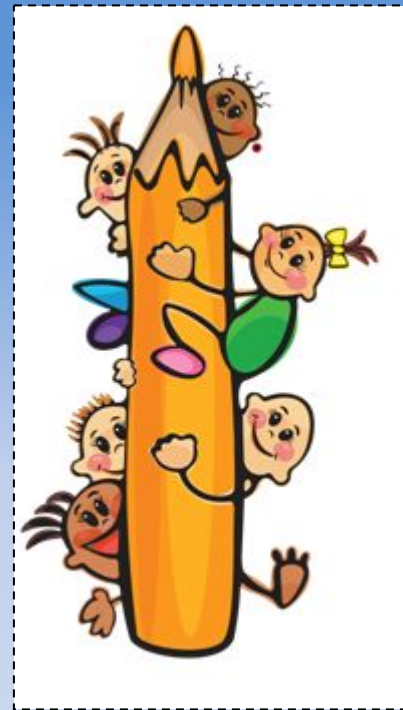
ГО Графическая информация редактора



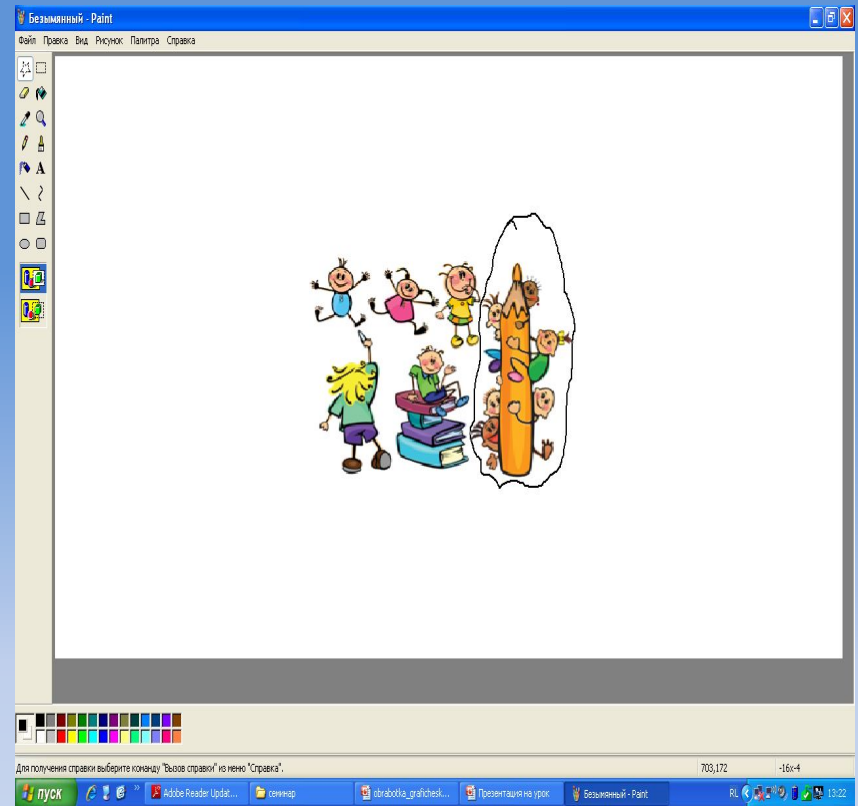
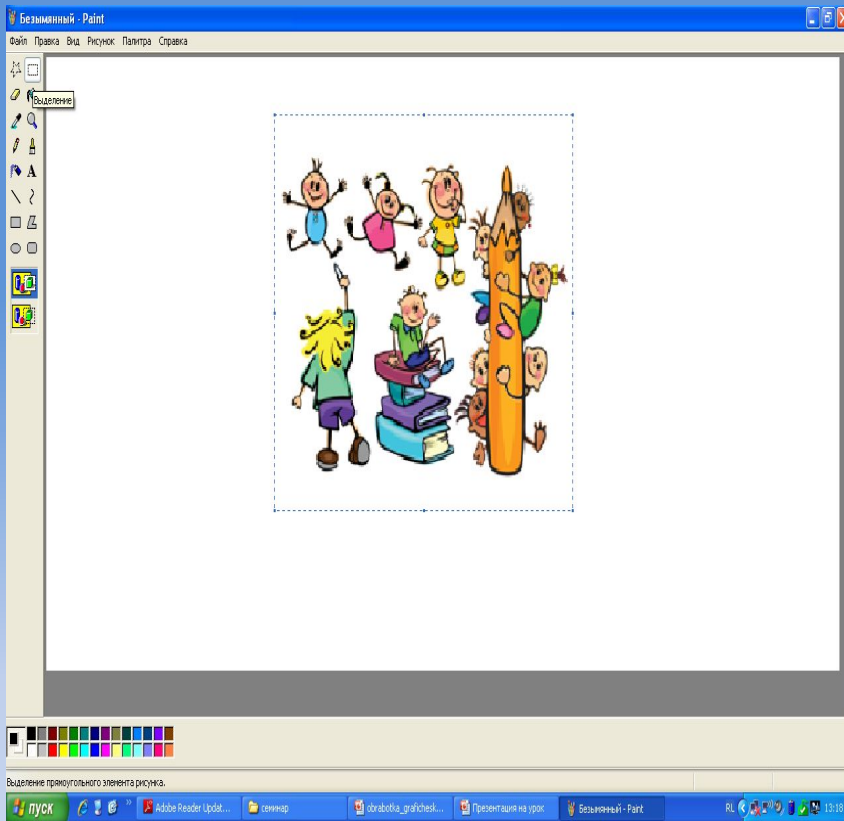
Обработка графической информации



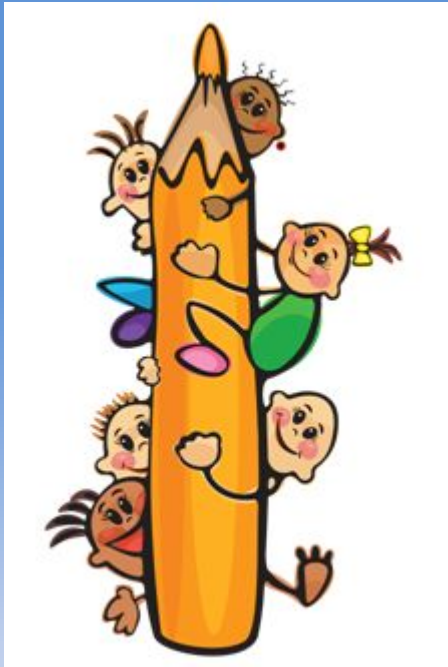
ФРАГМЕНТ РИСУНКА



Фрагмент рисунка – выделенная часть (область) рисунка.

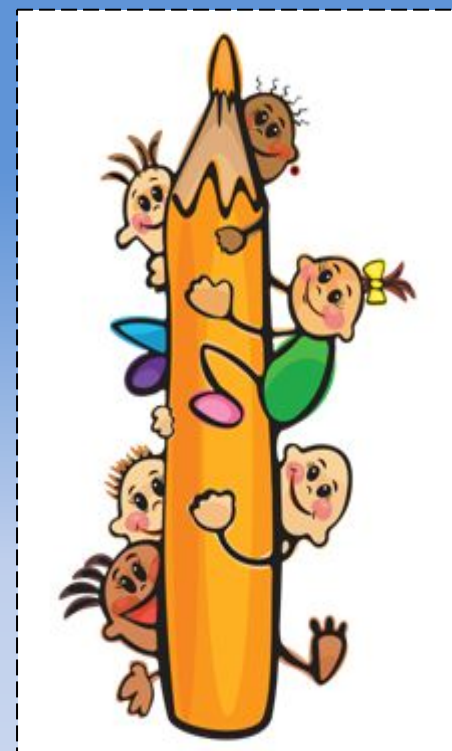
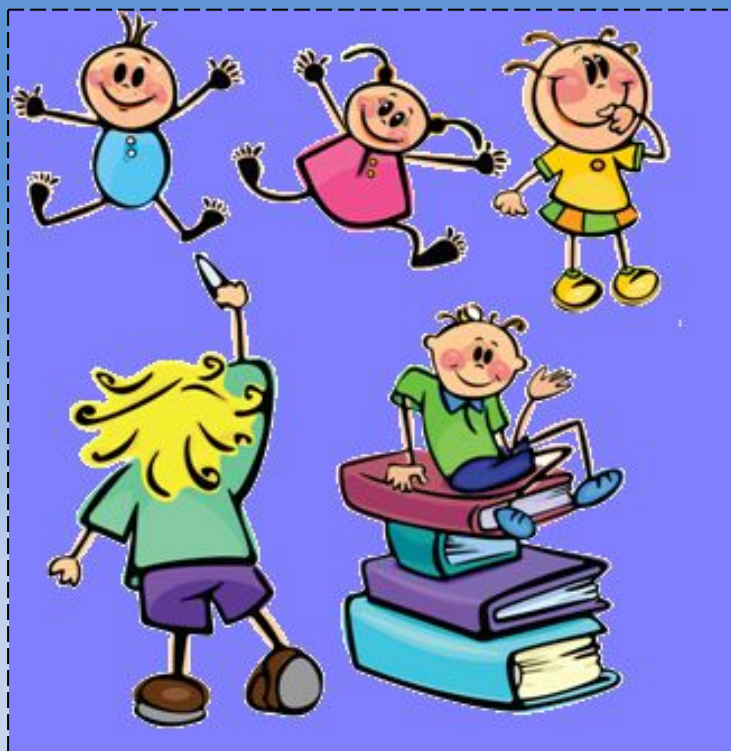


Инструмент Выделение используется для обозначения границ фрагмента.



**Выделенный фрагмент
рисунка можно
копировать, перемещать,
удалять, вставлять,
отражать, наклонять.**





**В меню инструмента можно выбрать
Выделение из двух вариантов: с
фоном или прозрачное выделение.**

ФИЗКУЛЬТМИНУТКА

Домашнее задание

- **Базовый уровень:**

§2.10 с.101-105.

Р.т. № 55, 56(1)

- **Повышенный уровень:**

р.т. № 56 (2)

Задание творческого характера:

Создать поздравительную открытку в программе Paint