

**Аппаратное
обеспечение**

?

МЫШЬ

МОНИТОР

КЛАВИАТУРА

СИСТЕМНЫЙ БЛОК

?

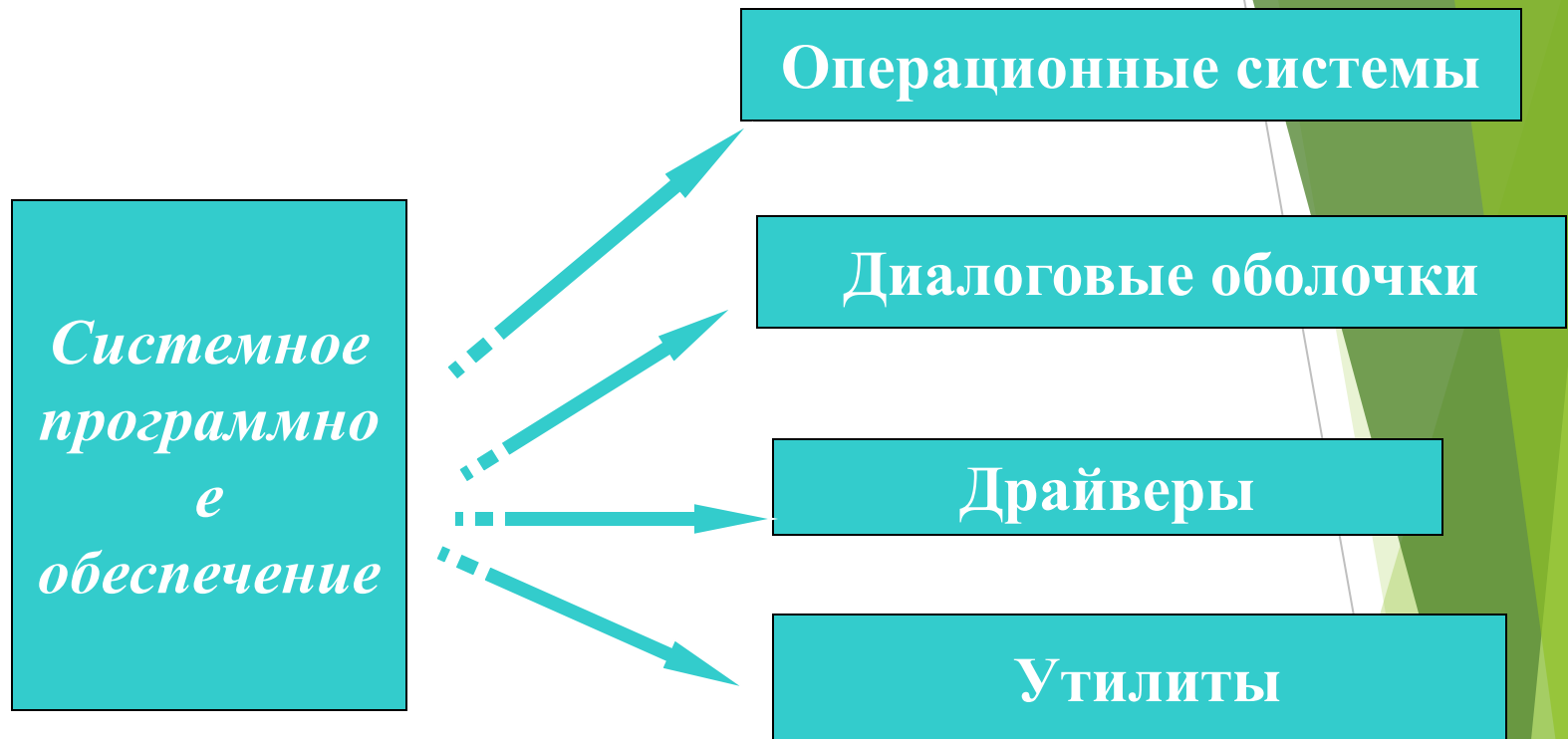
**Программное
обеспечение**
(Software) - совокупность
программ компьютера,
которые могут выполняться
вычислительной системой

Системное ПО

Прикладное П

Системы

Структура системного программного обеспечения



Системное программное обеспечение (System Software) — это совокупность программных средств, предназначенных для поддержания функционирования компьютера и управления устройствами вычислительной системы

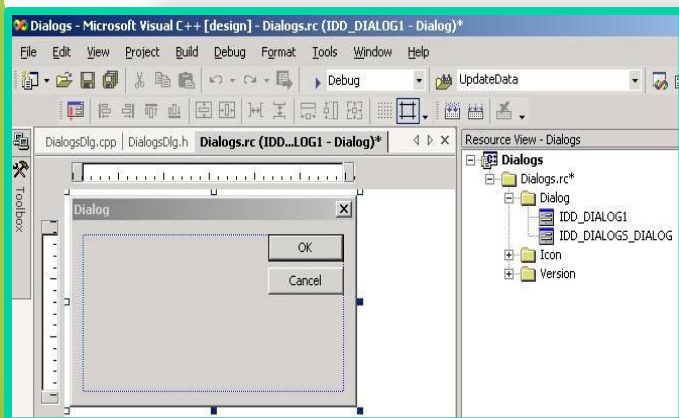
- MS DOS
- Microsoft Windows
- UNIX
- MacOS
- Linux
- OS/2



Операционная система (ОС) — системный комплекс взаимосвязанных программ, который служит посредником при организации диалога пользователя с компьютером, управляет распределением и использованием компьютерных ресурсов, руководит работой всех аппаратных средств компьютера.



Диалоговые оболочки — комплексы программ, создающих для пользователя удобный интерфейс, упрощающих реализацию диалога между пользователем и компьютером, делающих наглядным и простым выполнение базовых операций над объектами операционной системы (файлами и каталогами).

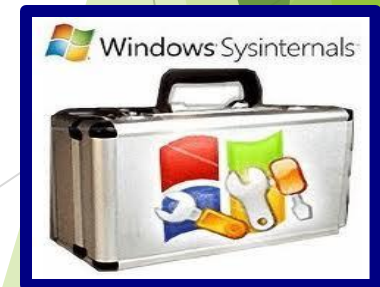
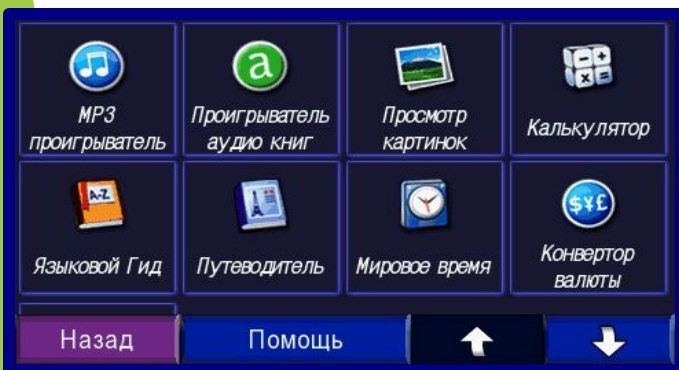


C:\>				F:\>			
Name	Size	Date	Time	Name	Size	Date	Time
ARC	>SUB-DIR	6-21-94	9:50p	CS	>SUB-DIR	9-18-92	5:47p
ARIS	>SUB-DIR	6-22-94	7:43a	GSL	>SUB-DIR	9-18-92	5:55p
CAUDIO	>SUB-DIR	6-22-94	7:03a	LISTS	>SUB-DIR	9-18-92	5:55p
CD			50p	SOUND1	>SUB-DIR	9-18-92	5:55p
DO			46p	SOUND2	>SUB-DIR	9-18-92	5:57p
HA			28p	TS	>SUB-DIR	9-18-92	6:00p
MC			51p	TSL	>SUB-DIR	9-18-92	7:56p
PE			59p	UDLOE	>SUB-DIR	9-18-92	7:56p
PI			32p	man1	dat	22484	9-13-92 11:35a
MHWLIT	>SUB-DIR	7-09-94	11:37a	pkunzip	exe	21440	7-21-89 1:01a
MYDEMO	>SUB-DIR	7-09-94	11:39a	pv	exe	72358	7-13-91 6:43p
MULTI	>SUB-DIR	7-22-94	5:00a	run	exe	147664	9-13-92 11:51a
NC	>SUB-DIR	6-21-94	9:48p	run	txt	954	9-14-92 8:51a
SOCNIT	>SUB-DIR	7-24-94	9:47a				
SOUNDR3B	>SUB-DIR	7-23-94	10:48p				
SOUNDER	>SUB-DIR	6-22-94	7:27a				
SYSTEM	>SUB-DIR	6-21-94	10:00p				
UT	>SUB-DIR	6-21-94	9:49p				
ARC	>SUB-DIR	6-21-94	9:50p	CS	>SUB-DIR	9-18-92	5:47p

Драйверы — это программы, обеспечивающие взаимодействие прикладных программ и операционной системы с внешними устройствами. Именно драйверы отвечают за обработку информации, поступающей от таких устройств, как мышь, клавиатура, принтер и сканер.



Утилиты — программы вспомогательного назначения, обеспечивающие дополнительный сервис (форматирование дисков, восстановление ошибочно удаленных файлов, дефрагментация файлов на диске и т. п.).



Прикладное программное обеспечение (ППО) — комплекс взаимосвязанных программ для решения задач определенного класса конкретной предметной области.

Прикладное программное обеспечение

```
graph TD; A[Прикладное программное обеспечение] --> B[Программы общего назначения]; A --> C[Программы профессионального уровня]; A --> D[Программы специального назначения];
```

Программы общего назначения

Программы профессионального уровня

Программы специального назначения

- Текстовые редакторы*
- Табличные процессоры*
- Графические редакторы*
- Базы данных и СУБД*

...

Системы программирования

```
graph TD; A[Системы программирования] --> B[Basic]; A --> C[C++]; A --> D[Pascal]; C --> E[Assembler]; C --> F[другое];
```

Basic

C++

Pascal

Assembler

другое

Задание для домашней работы

Выясните, к какому классу – текстовым или графическим редакторам, драйверам, системам программирования, программам профессионального назначения и т.д. – относятся следующие программы:

Norton Commander, WinRar, keyboard.driv, «1С Предприятие», MS Word, FoxPro, 3D Studio, C+, Фортран, Linux, Блокнот, mouse.driv, MS Excel, Adobe Photoshop, Macromedia Flash, Компас 3D, Pascal, QIP, Си, Basic, AVP Касперского, Windows7, Paint, Outlook Express, HTML, Dr Web, MS Access, Nero Premium.

Распределите их по группам в ячейки таблицы:

Программное обеспечение

Системное программное обеспечение

Прикладное программное обеспечение

Опера-
ционные
системы

Диалого-
вые обо-
лочки

драйверы

утилиты

Сис те мы
про-
грамми-
рова ния

Про-
граммы
обще го
назначе-
ния

Про-
граммы
специ-
ального
назначе-
ния

Про-
граммы
профес-
сиональ-
ного
уровня