

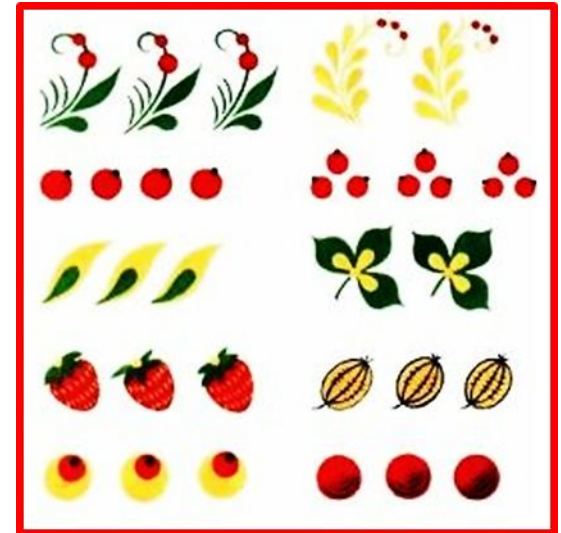
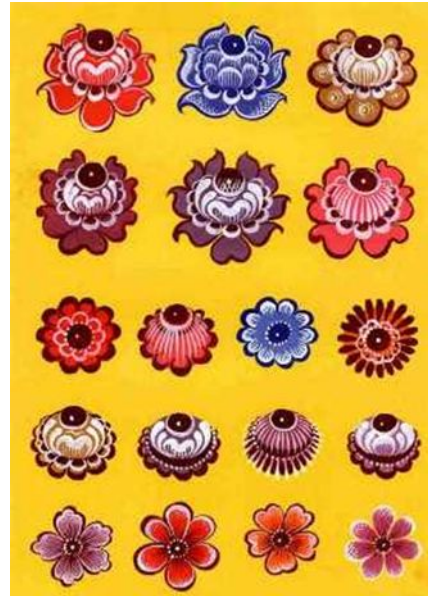
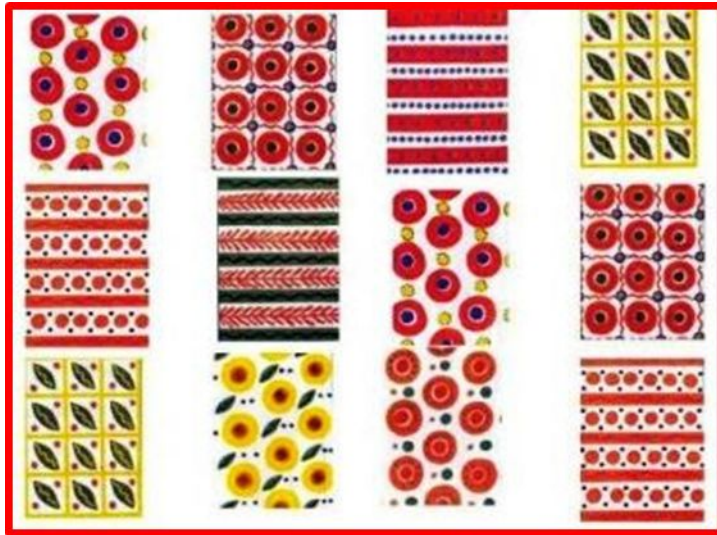
Викторина

«Что мы знаем о народных художественных промыслах России?»

Автор: Ковальчук В.Н. Детсад №90. Г. Тюмень.



К каким народным промыслам принадлежат эти элементы росписи? **Дымковская игрушка, Городецкая роспись, Хохлома, Жостовская роспись, Филимоновская игрушка, Гжель.**



Назовите народные промыслы, где делают такие изделия? **Гжель, Филлимоновская игрушка, Хохлома, Дымковская игрушка, Жостовская роспись, Городецкая роспись.**



Столицей какого народного промысла является город Семёнов?

Хохломы.



Столицей какого народного промысла является город Семёнов?
Хохломы. Что расписывают в Хохломе? **Здесь расписывают**
деревянную посуду из липы и мебель из берёзы и сосны красными,
жёлтыми, оранжевыми и немного зелёными и голубыми тонами по
чёрному фону. Семёнов – родина русской матрёшки.
Какой цвет всегда присутствует в росписи? **Золотой**



На чём делают роспись в Жостово? На кованых металлических (жестяных) подносах, на коробочках для чая.



Какой основной мотив жостовской росписи? **Цветочный букет из крупных садовых и мелких полевых цветов** обычно на чёрном фоне (но иногда и на белом, красном, синем, зелёном, серебряном).



Из чего создают изделия Гжель? Гжельскую керамику и фарфор (посуду, сувениры, и предметы интерьера) делают из глины. После обжига покрывают специальной белой краской, что делает изделия блестящими, а затем расписывают вручную.



Гжель – это сочетание каких двух цветов? **Гжель – это сочетание белого и синего (от светлого до тёмного).**



Как делают дымковские игрушки? Каждую игрушку создаёт один мастер от лепки из глины до росписи.



Какие дымковские игрушки были самыми первыми? К весеннему празднику Свистунья женская половина слободы Дымково лепила из глины свистульки в виде коней, баранов, козлов и других животных раскрашивали их в яркие цвета.

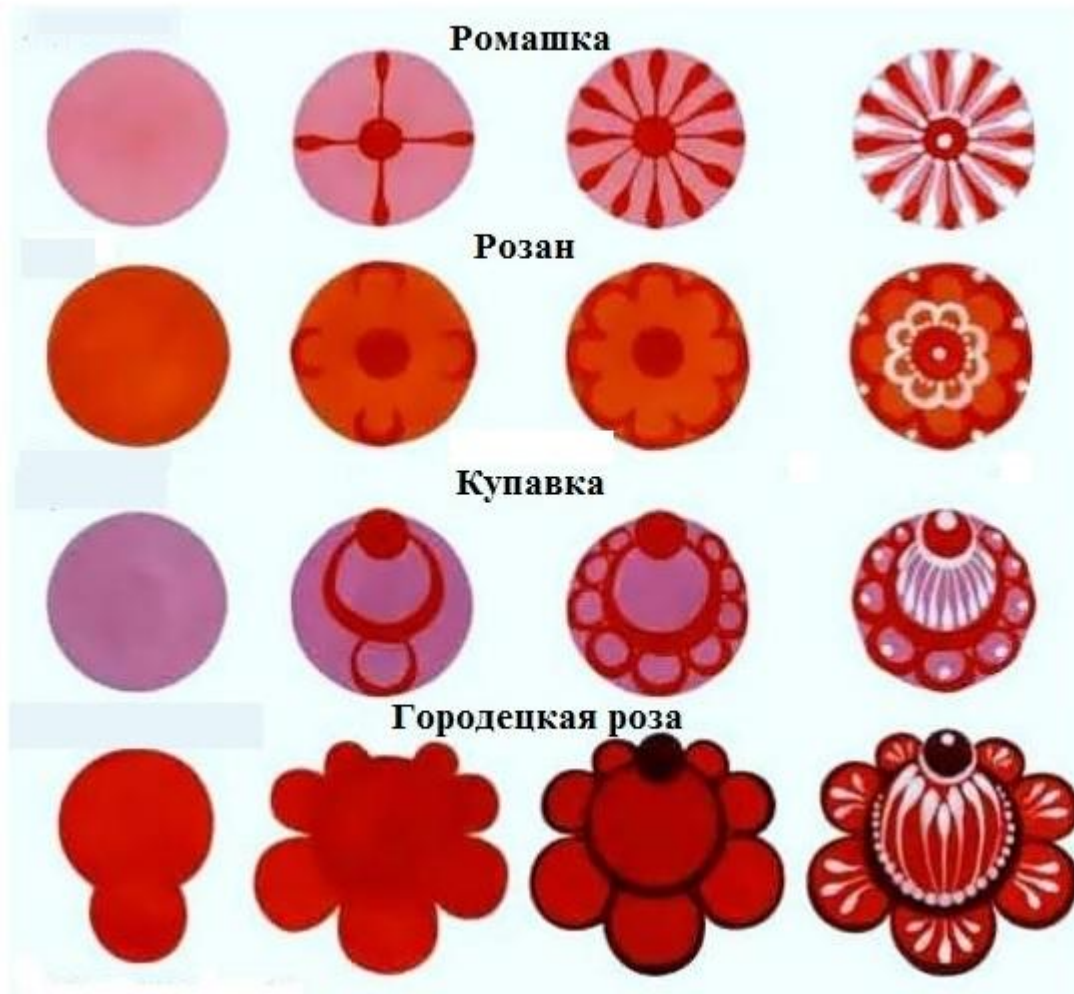


Что отличает городецкую роспись? В городецкой росписи можно увидеть цветочные узоры, жанровые сцены, фигурки коней и коней со всадниками, павлинов. Роспись наносится свободным мазком с белой и черной графической обводкой. Росписью украшают игрушки, мебель, кухонная утварь, предметы интерьера, ставни, двери, ворота из древесины.



Какие цветы можно встретить в городецкой росписи? **Роза, розан, купавка, ромашка.**

Назовите этапы рисования цветков. **Подмалевок, наведение лепестков, оживки.**



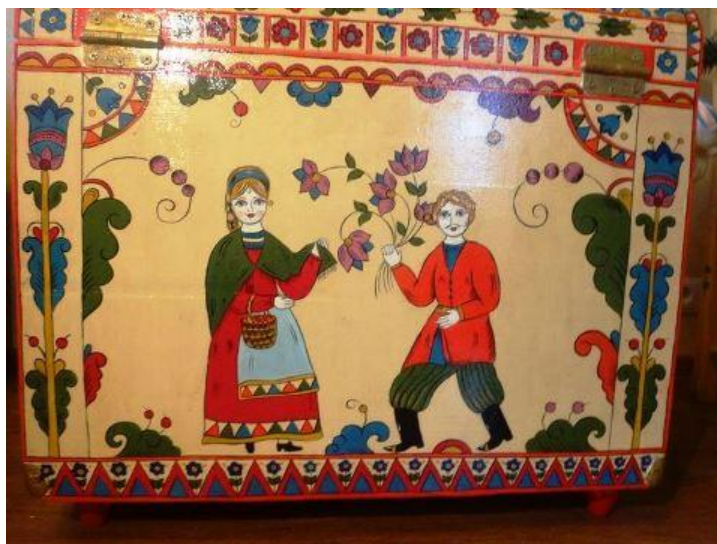
В каком из народных промыслов игрушку лепят из целого куска глины в отличие от дымковской игрушки, которую лепят по частям, собирая детали? **Филимоновская игрушка.**



Почему филимоновские игрушки не нужно белить перед росписью? **Потому что игрушки после обжига в печи становятся светлыми.**



Какие бытовые предметы украшает северодвинская роспись?
Деревянную посуду, прялки, сундучки, шкатулки, берестяные туеса и другие предметы домашнего обихода.



Что можно увидеть в узорах Северной Двины? **Узоры, орнаменты, бордюры из растений. В узор включаются сказочные птицы, кони, львы, сцены из быта и жизни.**

