

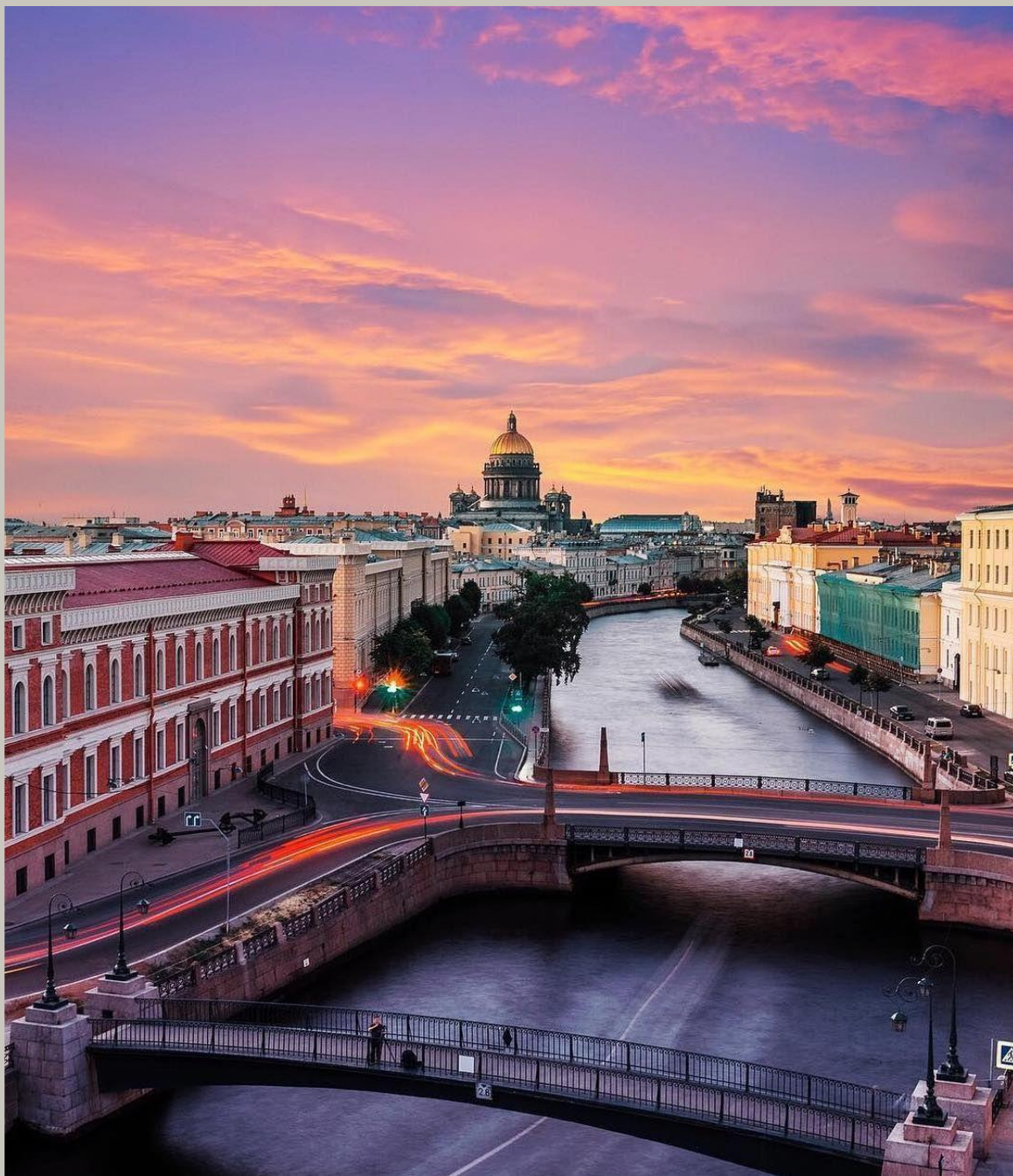
**ПРИРОДА,  
РАСТЕНИЯ  
И  
ЖИВОТНЫЕ  
САНКТ-  
ПЕТЕРБУРГА**



Санкт-Петербург –  
один из  
удивительнейших  
городов на нашей  
планете.



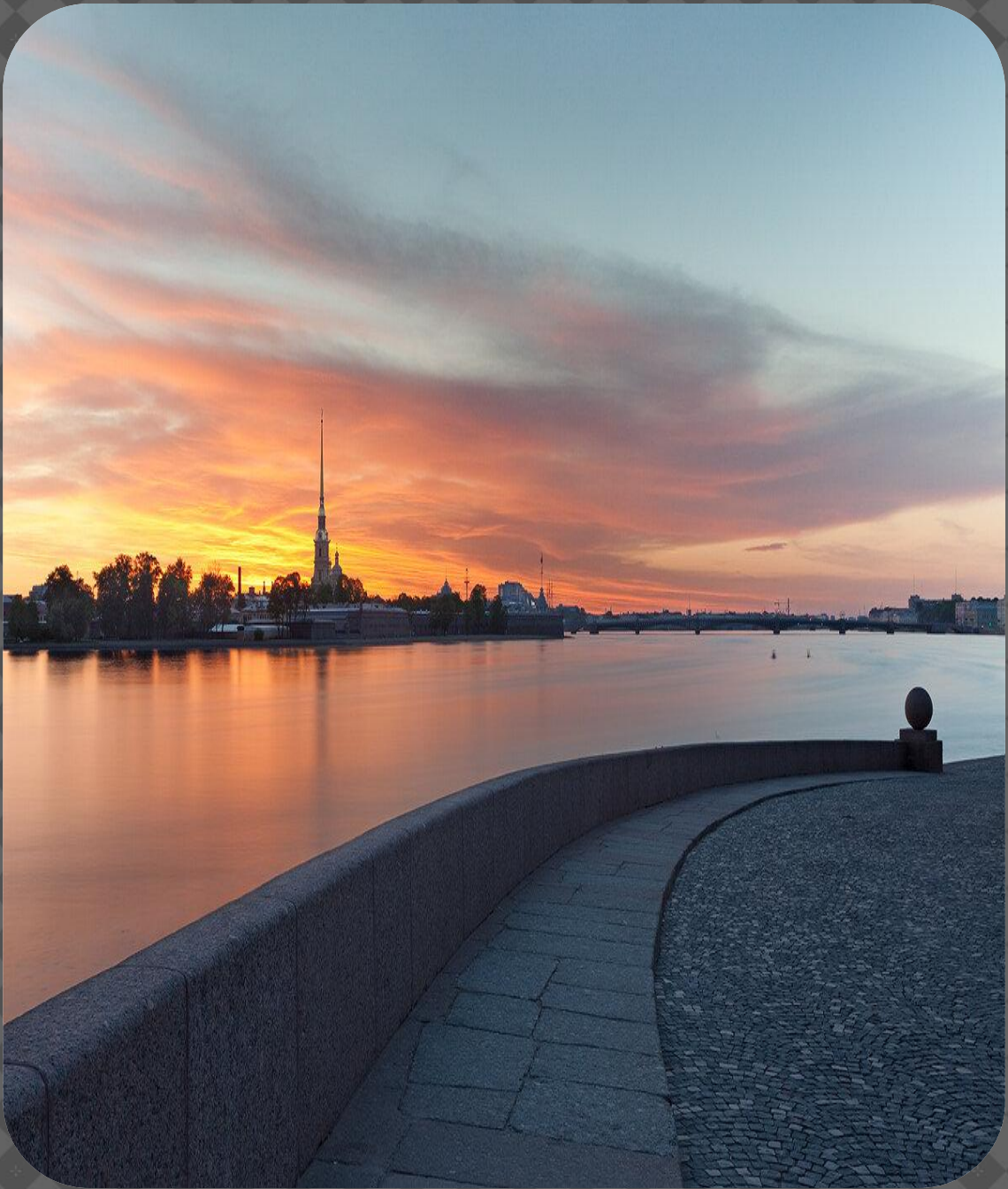
Санкт-Петербург  
возник по велению  
Петра I как столица  
новой империи, он и  
сейчас является  
рекордсменом во  
многих областях.



Это самый северный  
город-миллионник,  
город, ставший  
культурной  
столицей самой  
крупной мировой  
державы.



Город, в переплетении  
улочек, которого  
хранятся немало  
тайн и легенд.



Город, в котором  
безумствуют белые  
ночи, город, которому  
прочили быть северной  
Атлантидой, но он  
выстоял и стал северной  
Венецией.

# РАСТИТЕЛЬНОЙ МИР



Санкт-Петербург  
расположен на  
самой южной  
оконечности зоны  
тайги.





Много тысяч лет назад  
здесь вальяжно  
раскинулось огромное  
море. Потом эту  
местность накрыл  
ледник, который  
отползая, захватил с  
собой и морскую  
равнину.



От моря осталась лишь  
Нева – река, в дельте  
которой образовалось  
огромное количество  
островков. На них царь  
Петр и воздвиг первые  
строения будущего  
города.



Уже 4000 лет назад на эти места покусилась тайга. Её пихты, ели и сосны плотным кольцом подступали к Финскому заливу, лишь на самом юге перемежаясь высокими кустарниками. Потому и растительный мир города представлен очень своеобразно.

ПИХТА  
ЕЛСНА

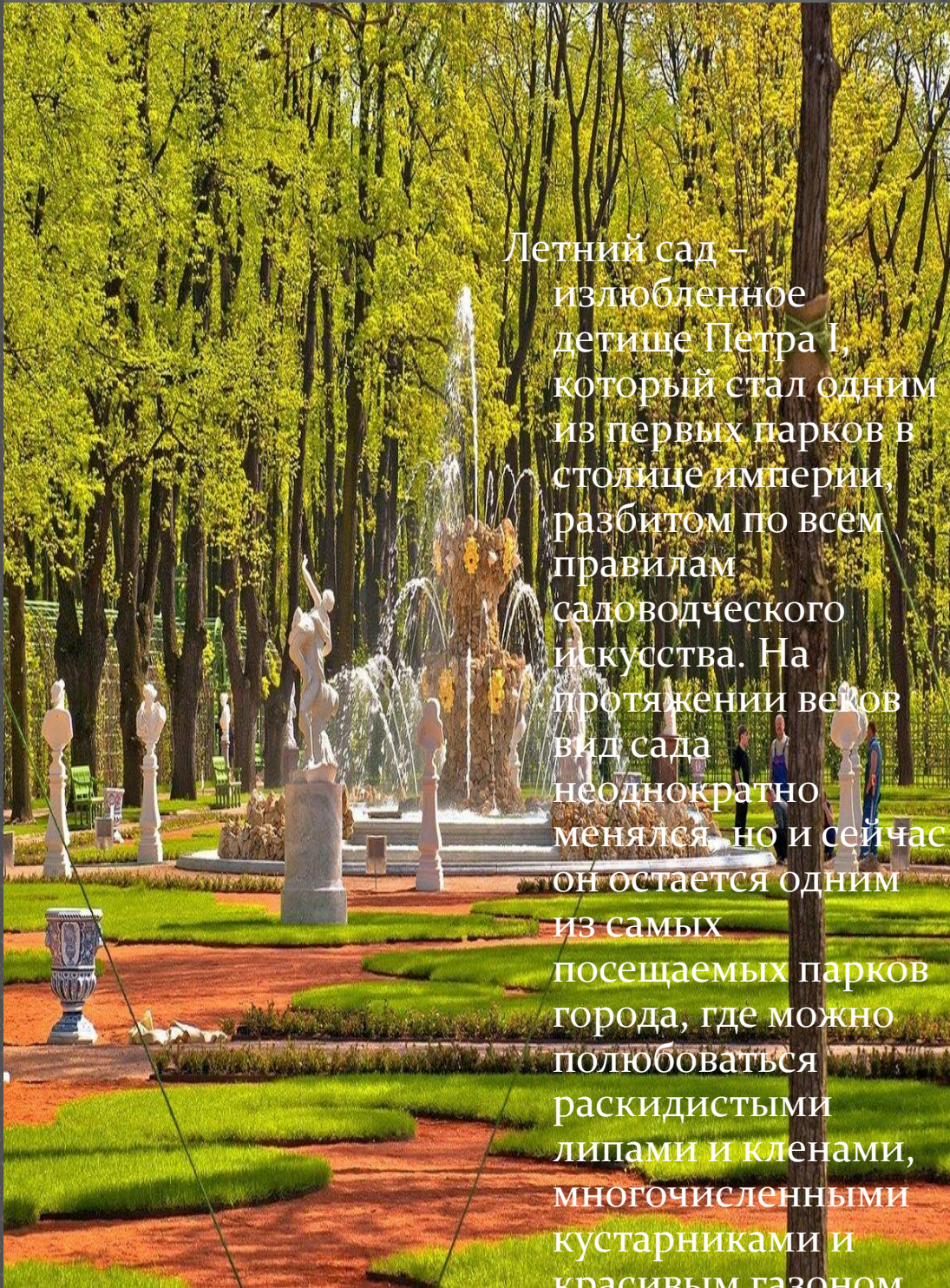


Сейчас Санкт-Петербург можно назвать одним из самых зеленых городов России. Растительный покров занимает до 40% всей площади города.

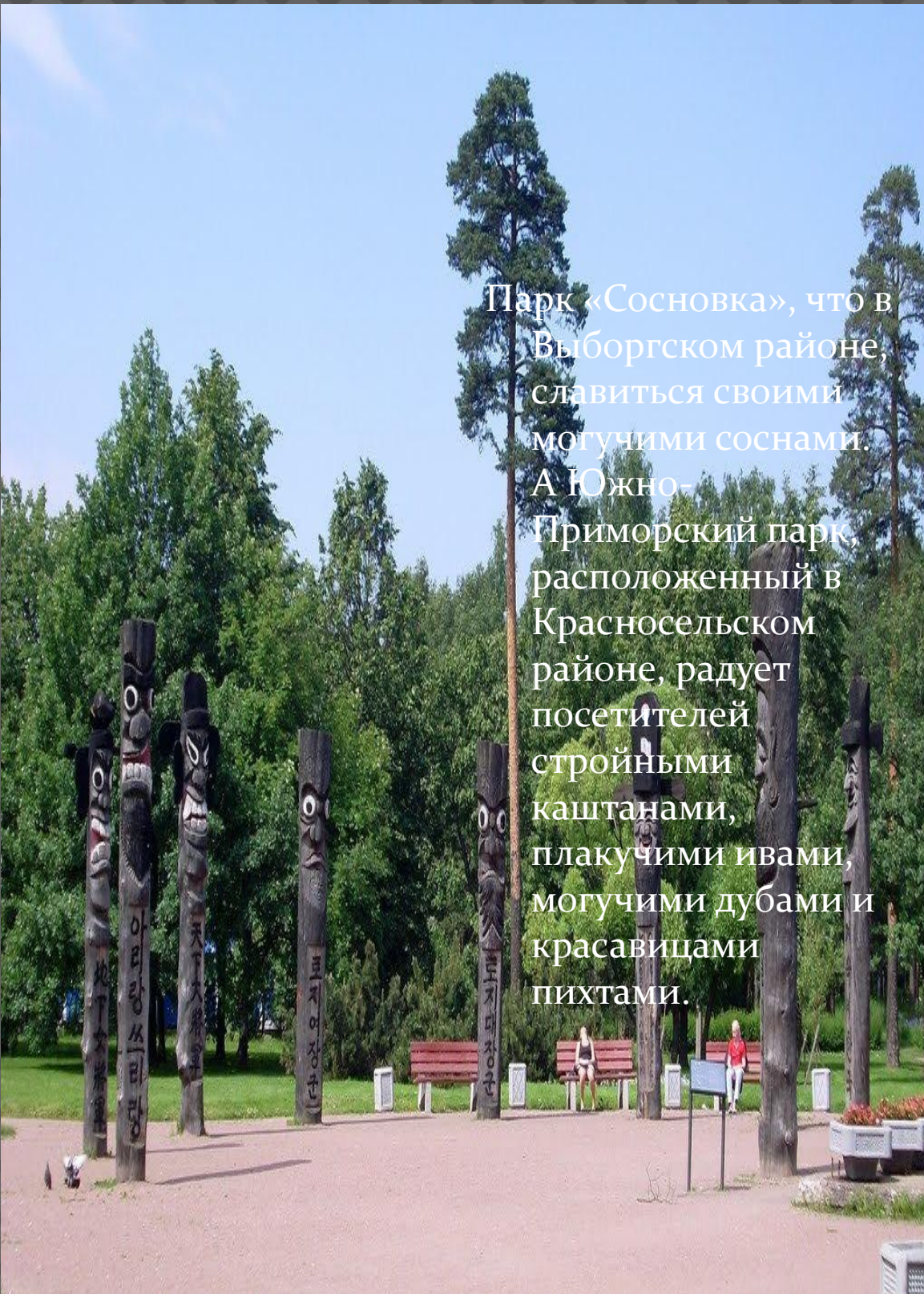


Дотошные статистики подсчитали, что до недавнего времени на 1-ого петербуржца приходилось до 65 кв.м. зеленых насаждений. И не мудрено, потому что в городе насчитывается 68 парков, более 150 садов, свыше 700 скверов и около 200 бульваров.





Летний сад –  
излюбленное  
детище Петра I,  
который стал одним  
из первых парков в  
столице империи,  
разбитом по всем  
правилам  
садоводческого  
искусства. На  
протяжении веков  
вид сада  
неоднократно  
менялся, но и сейчас  
он остается одним  
из самых  
посещаемых парков  
города, где можно  
полюбоваться  
раскидистыми  
липами и кленами,  
многочисленными  
кустарниками и  
красивым газоном.



Парк «Сосновка», что в Выборгском районе, славится своими могучими соснами. А Южно-Приморский парк, расположенный в Красносельском районе, радует посетителей стройными каштанами, плакучими ивами, могучими дубами и красавицами пихтами.



# ЖИВОТНЫЙ МИР

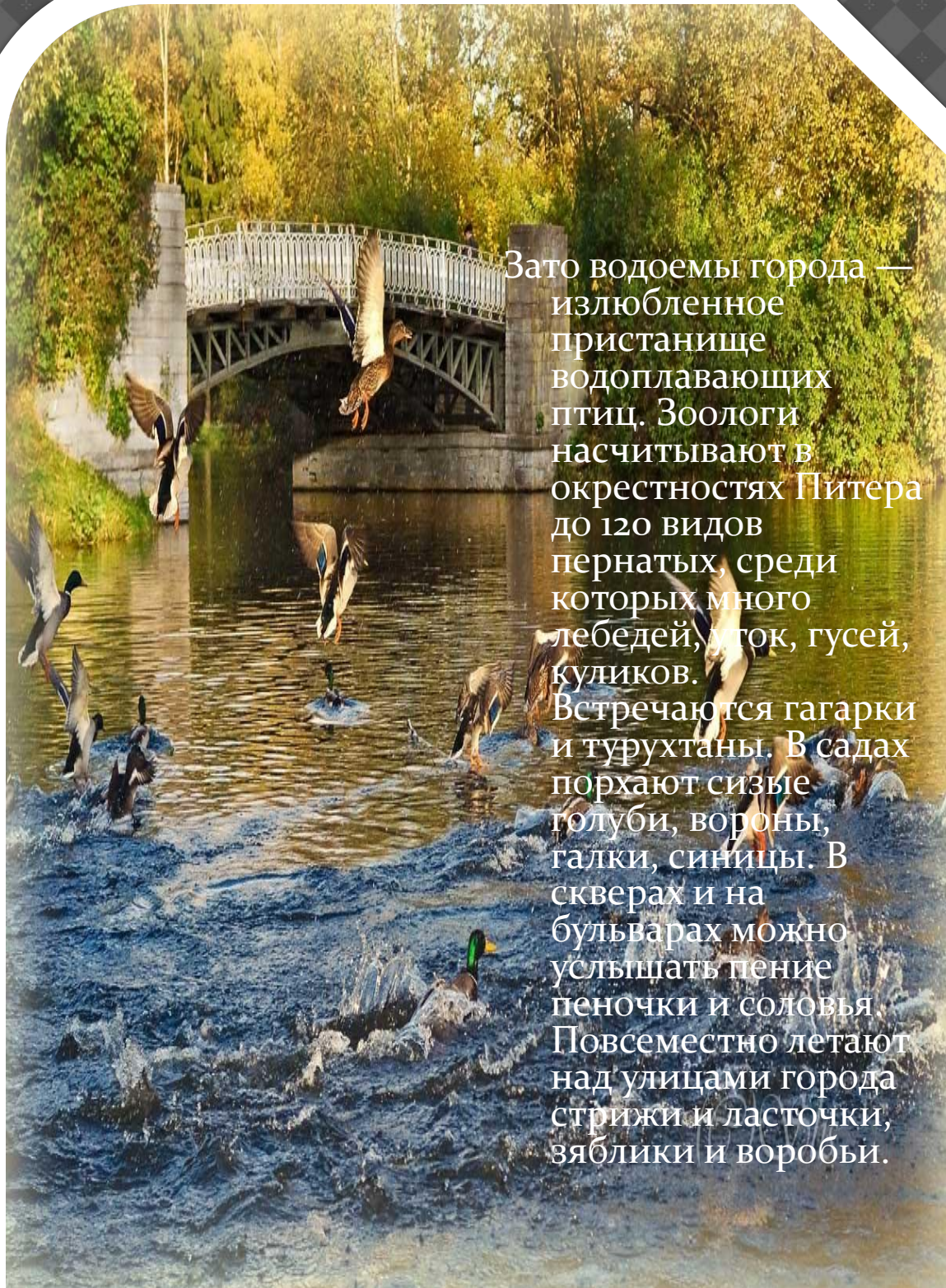


III



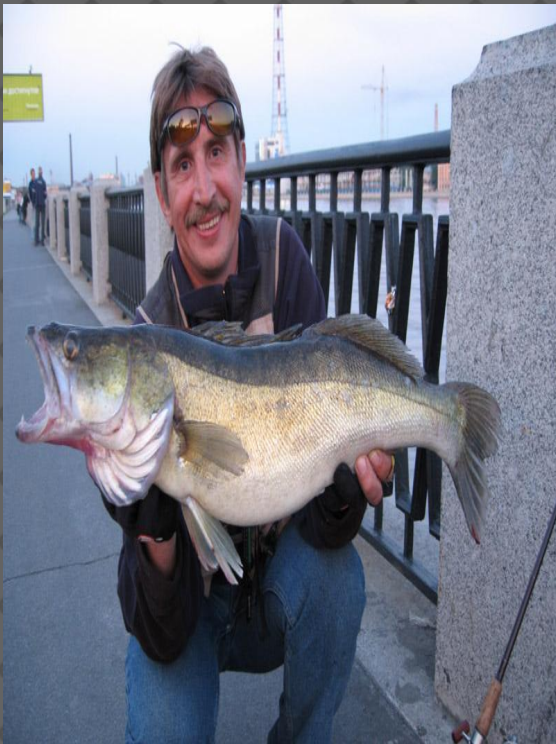
млекопитающие встречаются лишь в отдельных парках и заказниках. Среди них можно увидеть лисиц, норок, черных хорей и косуль. Много белок, кротов, зайцев. В больших парках,





Зато водоемы города —  
излюбленное  
пристанище  
водоплавающих  
птиц. Зоологи  
насчитывают в  
окрестностях Питера  
до 120 видов  
пернатых, среди  
которых много  
лебедей, уток, гусей,  
куликов.  
Встречаются гагарки  
и турухтаны. В садах  
порхают сизые  
голуби, вороны,  
галки, синицы. В  
скверах и на  
бульварах можно  
услышать пение  
пеночки и соловья.  
Повсеместно летают  
над улицами города  
стрижи и ласточки,  
зяблики и воробьи.

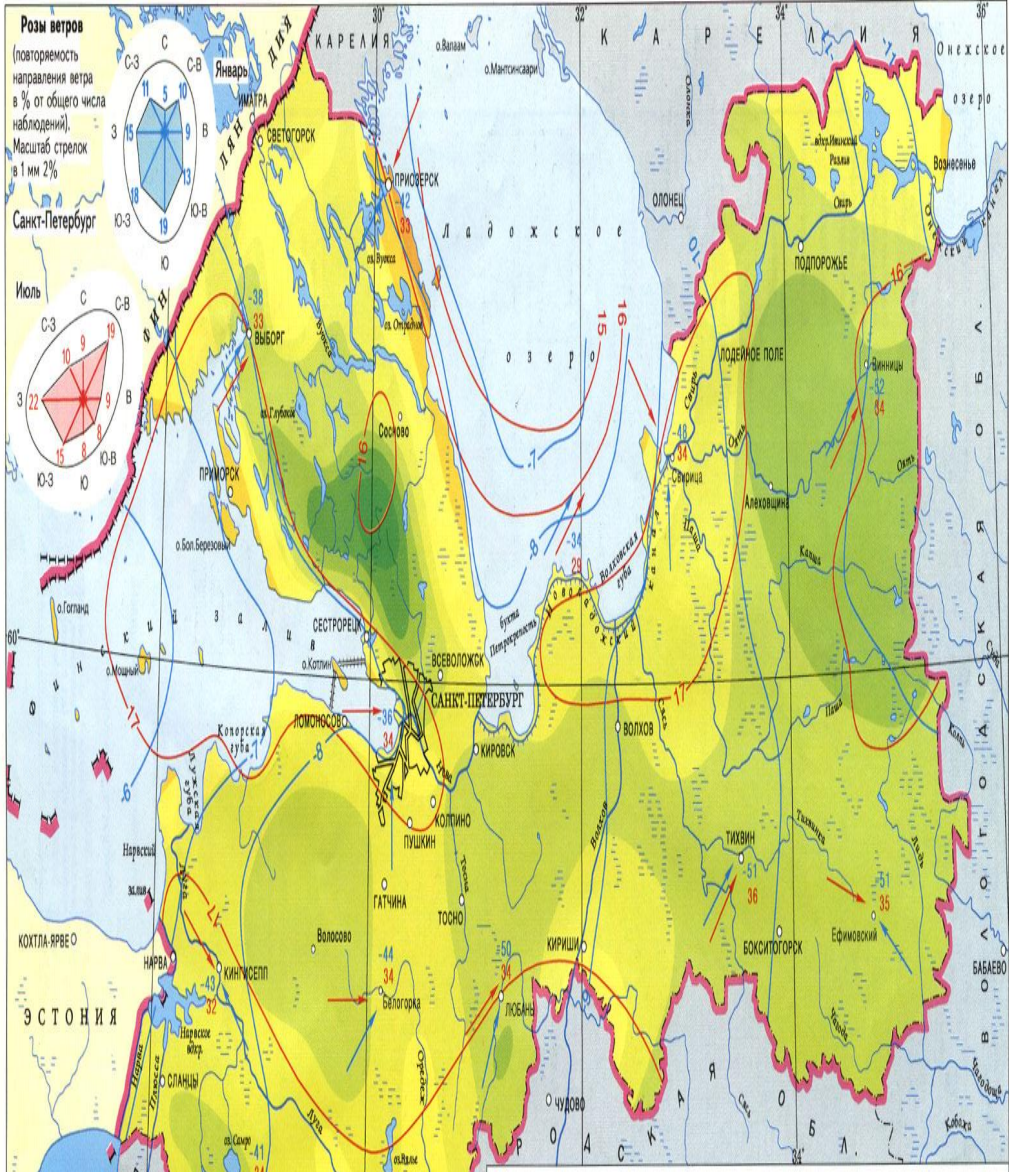
Почти 10% всей площади  
Питера покрыто водой.  
Нева, побережье  
Финского залива и  
внутренние озера стали



красную книгу России.

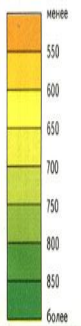
# КЛИМАТ

Климат Петербурга сочетает в себе черты умеренно-континентального и умеренно морского типов климата. Это объясняется географическим положением города. Близость Финского залива и Атлантики является причиной большого количества осадков. Дождливых дней в году насчитывается около 200, при этом ярких и солнечных — от силы 60. Дожди заливают северную столицу с апреля по октябрь. Особенно много их в августе, поэтому лето в городе всегда влажное и теплое. Зато зимы мягкие. Средняя температура в зимние месяцы редко опускается ниже  $-10$ ,  $-12^{\circ}$  С. Весна прохладная, так как окружающие город водоемы долго хранят зимнюю стужу. Заморозки прекращаются лишь к середине апреля. В конце мая начинается удивительный период — время белых ночей. С наступлением лета в городе буквально поселяются циклоны. Если циклон проходит чуть южнее, то в Питере льют дожди и свирепствуют холодные ветры. Зато когда циклон проходит над Баренцевым и Северным морями, Санкт-Петербург купается в лучах солнца. Средняя летняя температура колеблется в пределах  $+15$ ,  $+18^{\circ}$  С. В конце августа город уже начинает примерять на себя осенние одежды. Еще ненадолго в сентябре возвращается тепло. Но "бабье лето" не задерживается, и уже в конце первого осеннего месяца первые лужи по утрам подергиваются инеем, белая пелена укутывает оголившиеся ветви деревьев. Совсем скоро задуют северные ветры и город полностью погрузится в меланхолию осени.

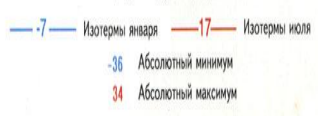


**УСЛОВНЫЕ ОБОЗНАЧЕНИЯ**

Годовое количество осадков (в мм)

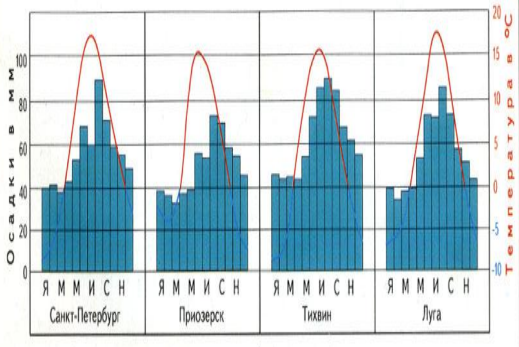


Температура воздуха в градусах С



Преобладающее направление ветра  
→ в январе → в июле

**Годовой ход осадков и температуры воздуха**



**СПАСИБО ЗА  
ВНИМАНИЕ!!!**