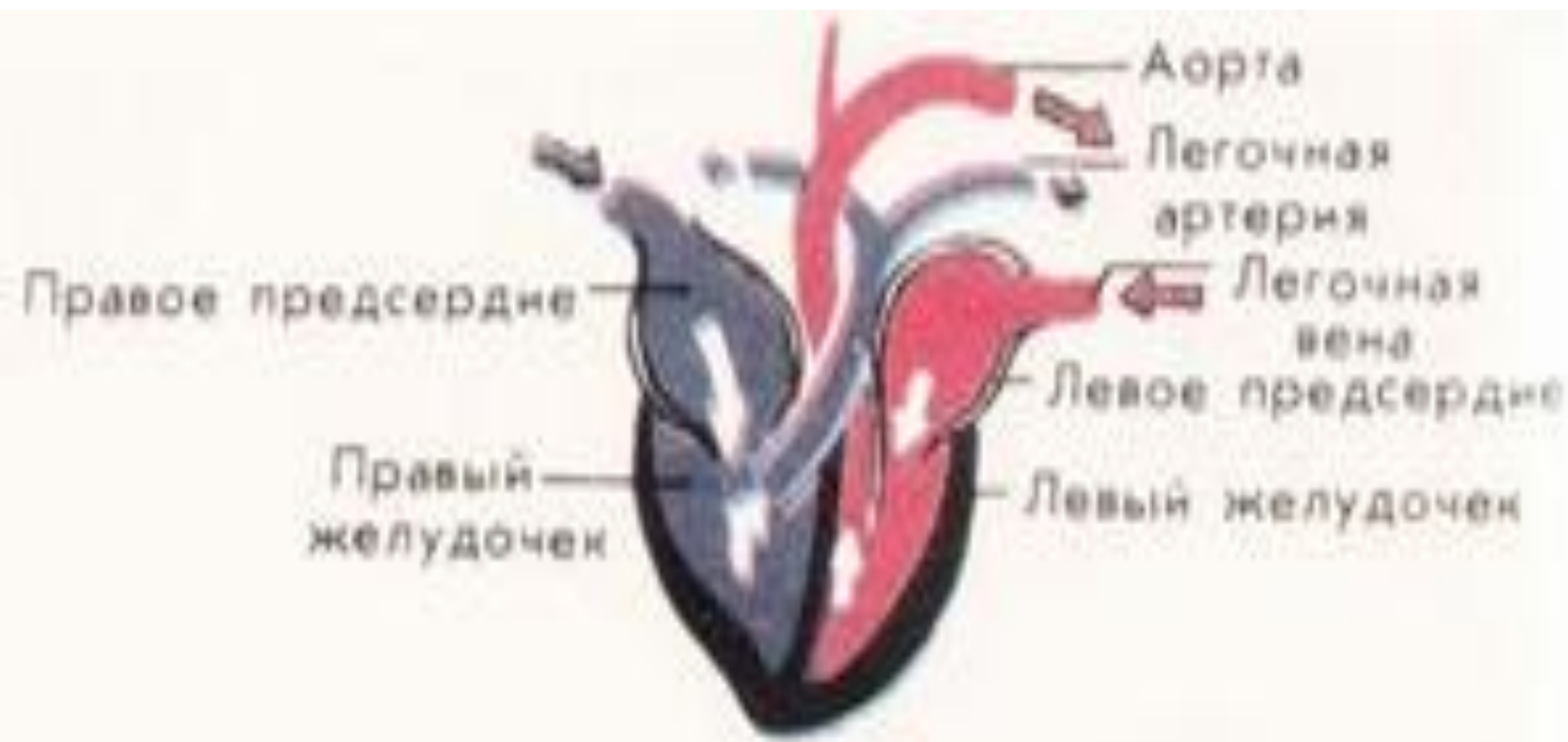


- **Диагностическое значение электрокардиографических исследований как инструментального метода диагностики**



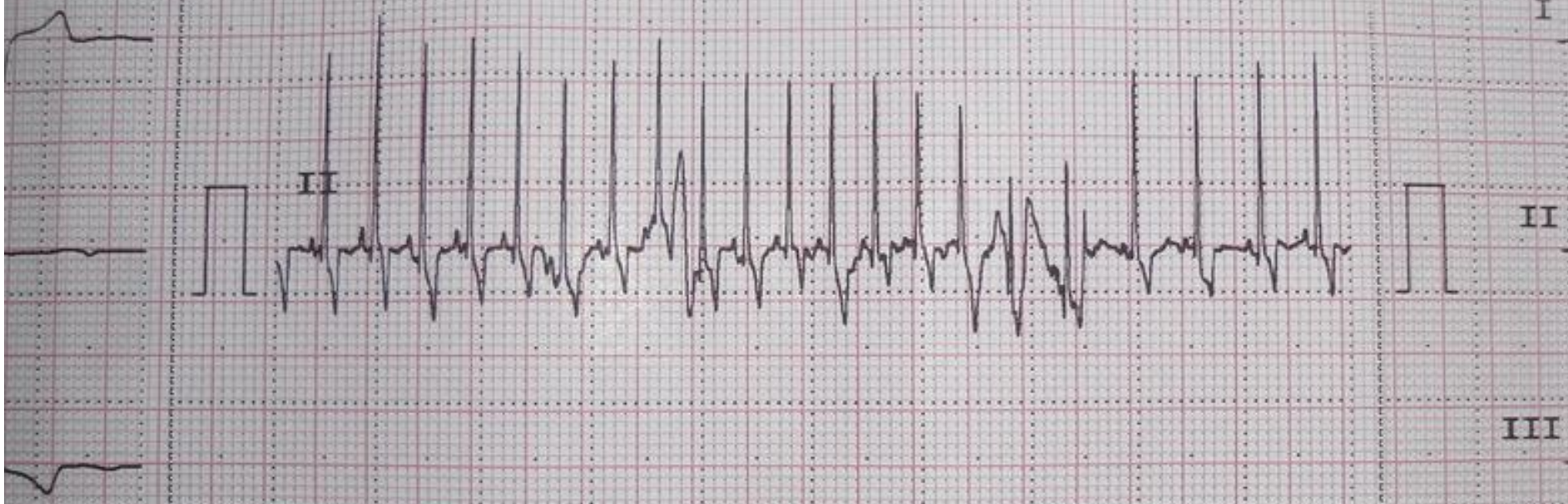






10 мм/с 10 сек

ИФЭ

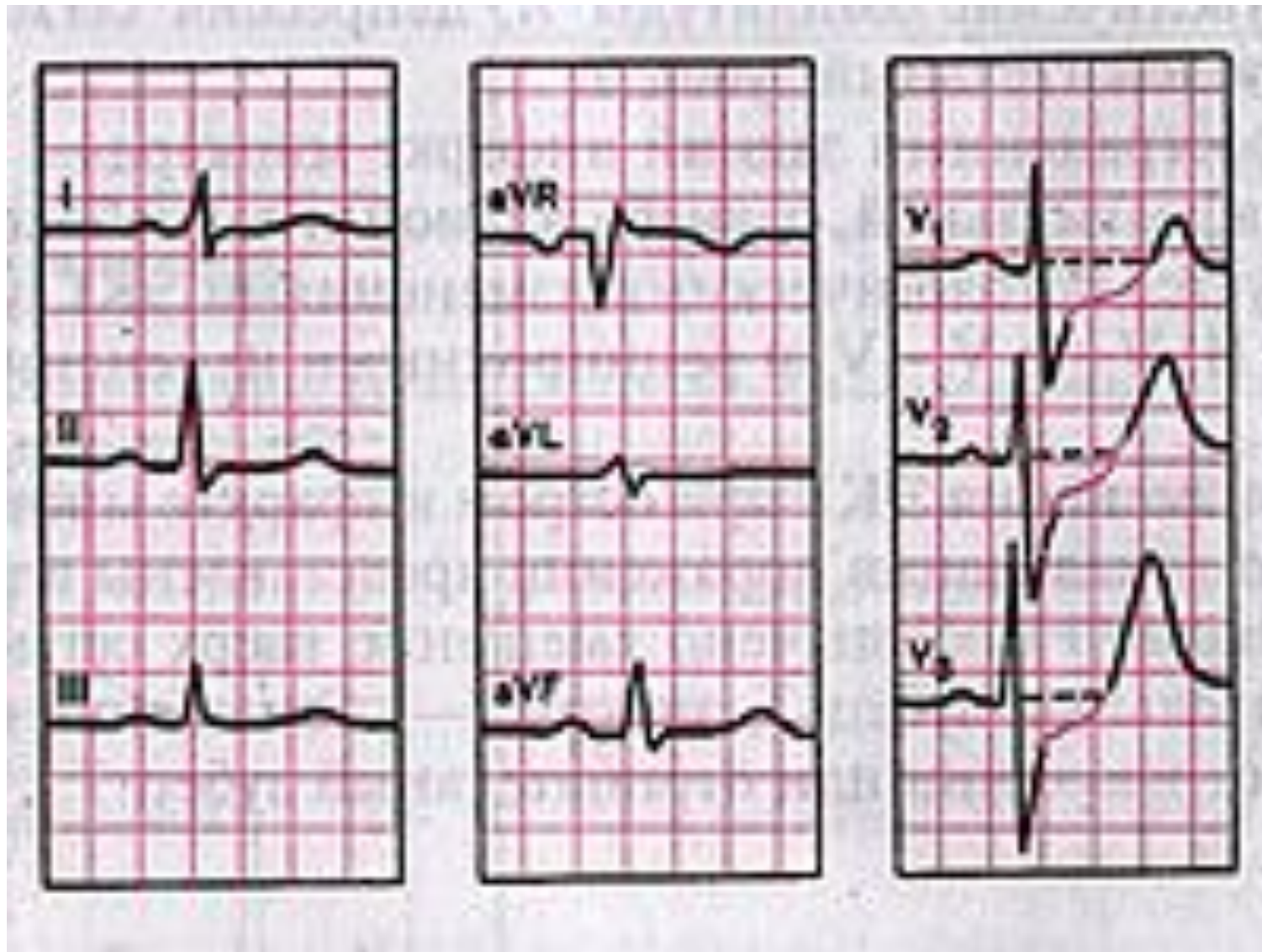


K.105.09002.0075-001502

ЧСС 138 уд/мин

Запись 50 09 12 11 08:13

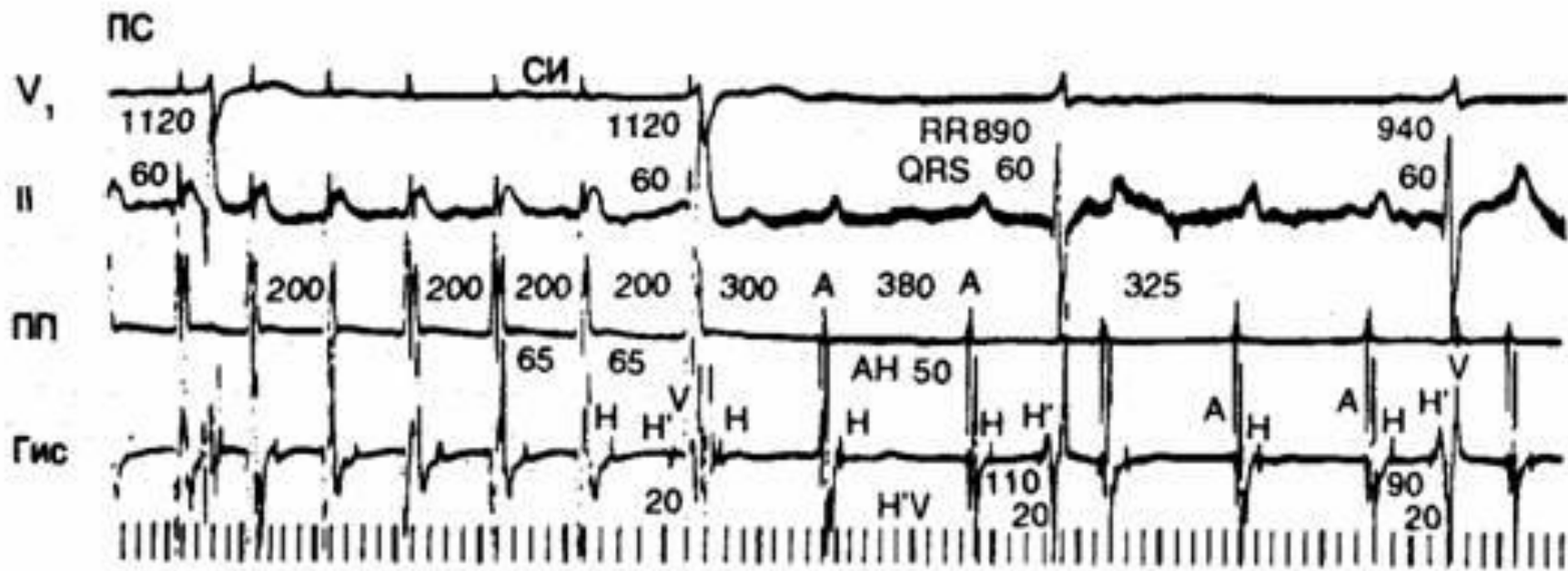
Усреднен
ЧСС 138



схематично представлены на рис. 2



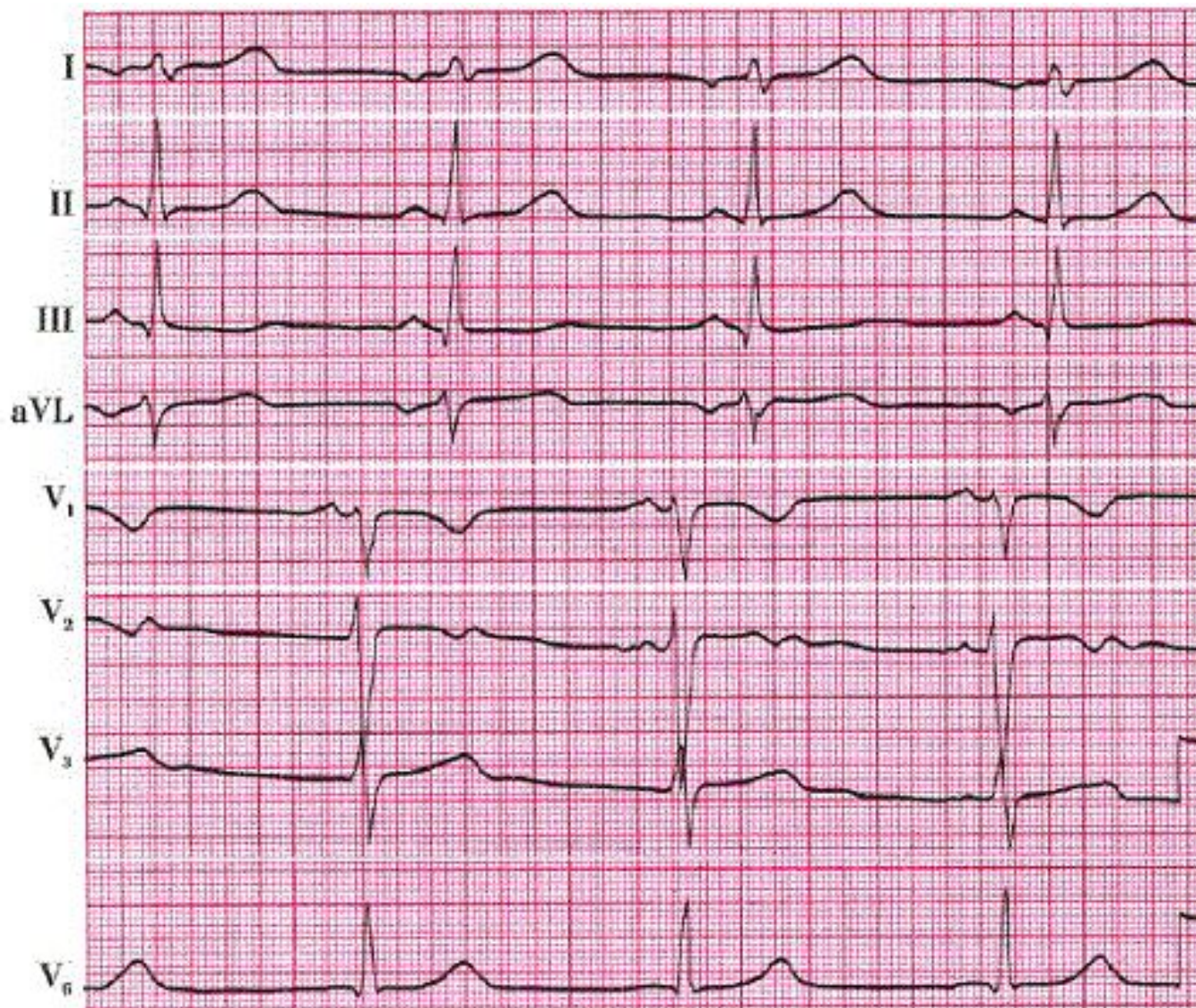
А



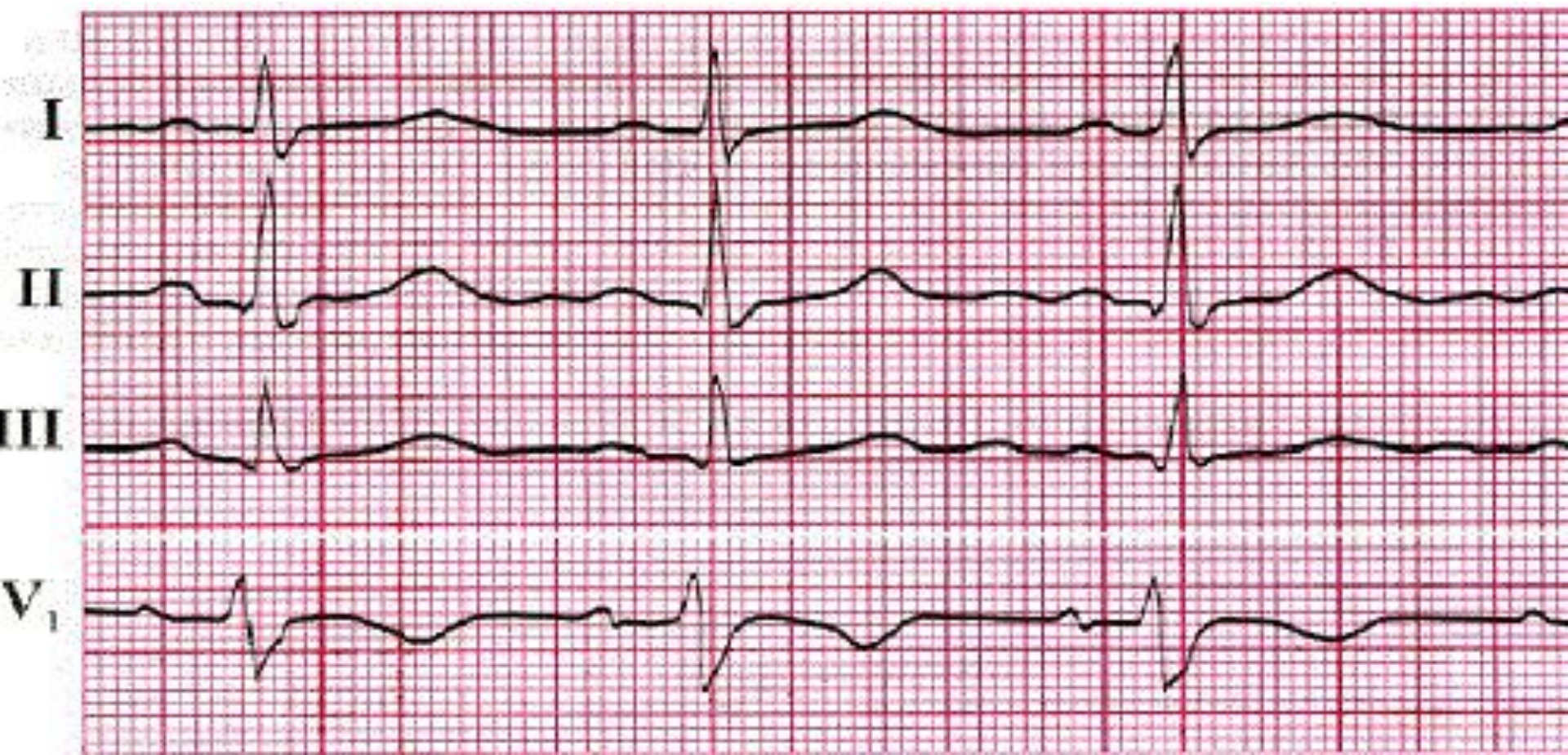
Б



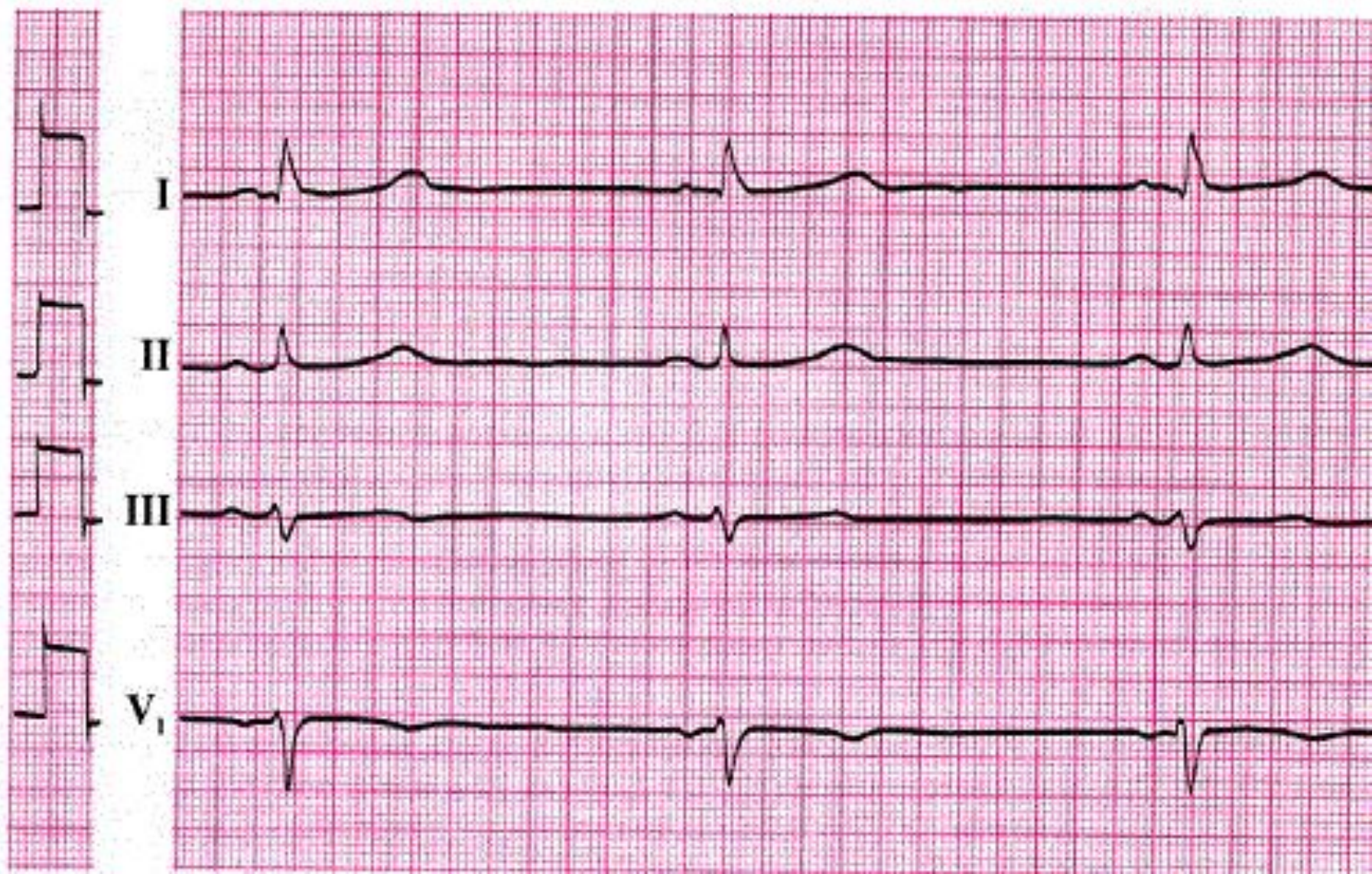
Аритмия



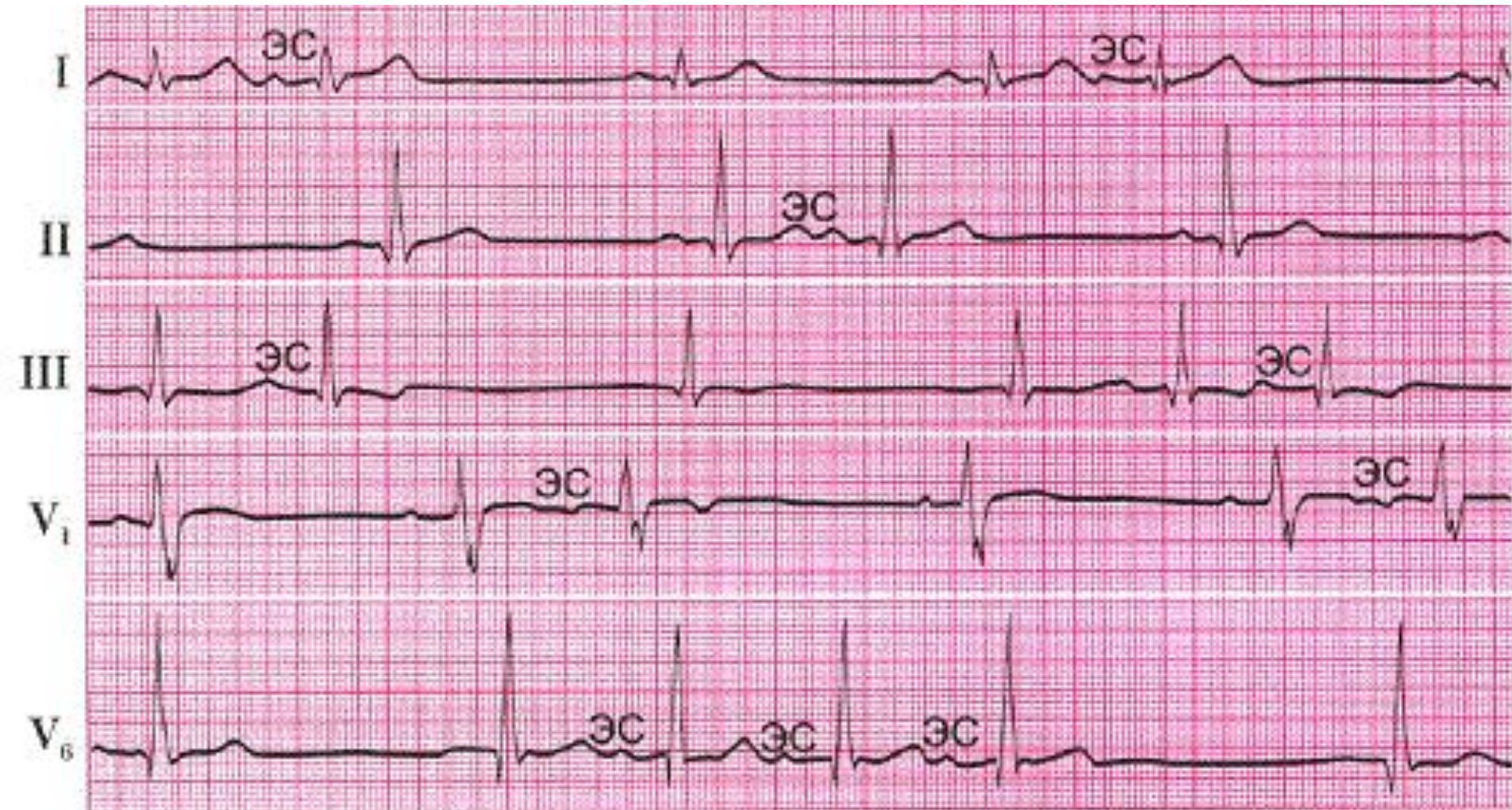
Тахикардия



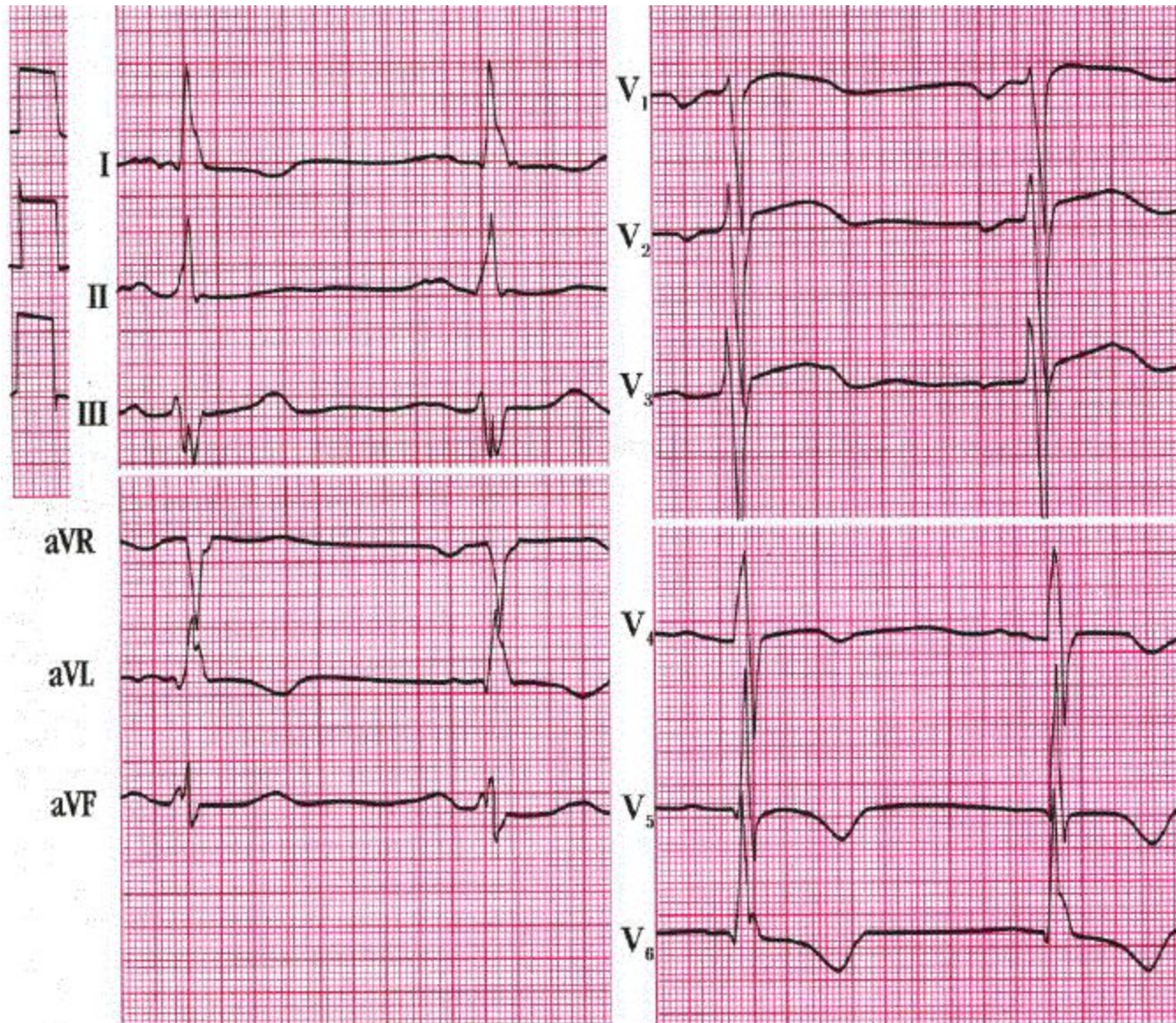
Брадикардия



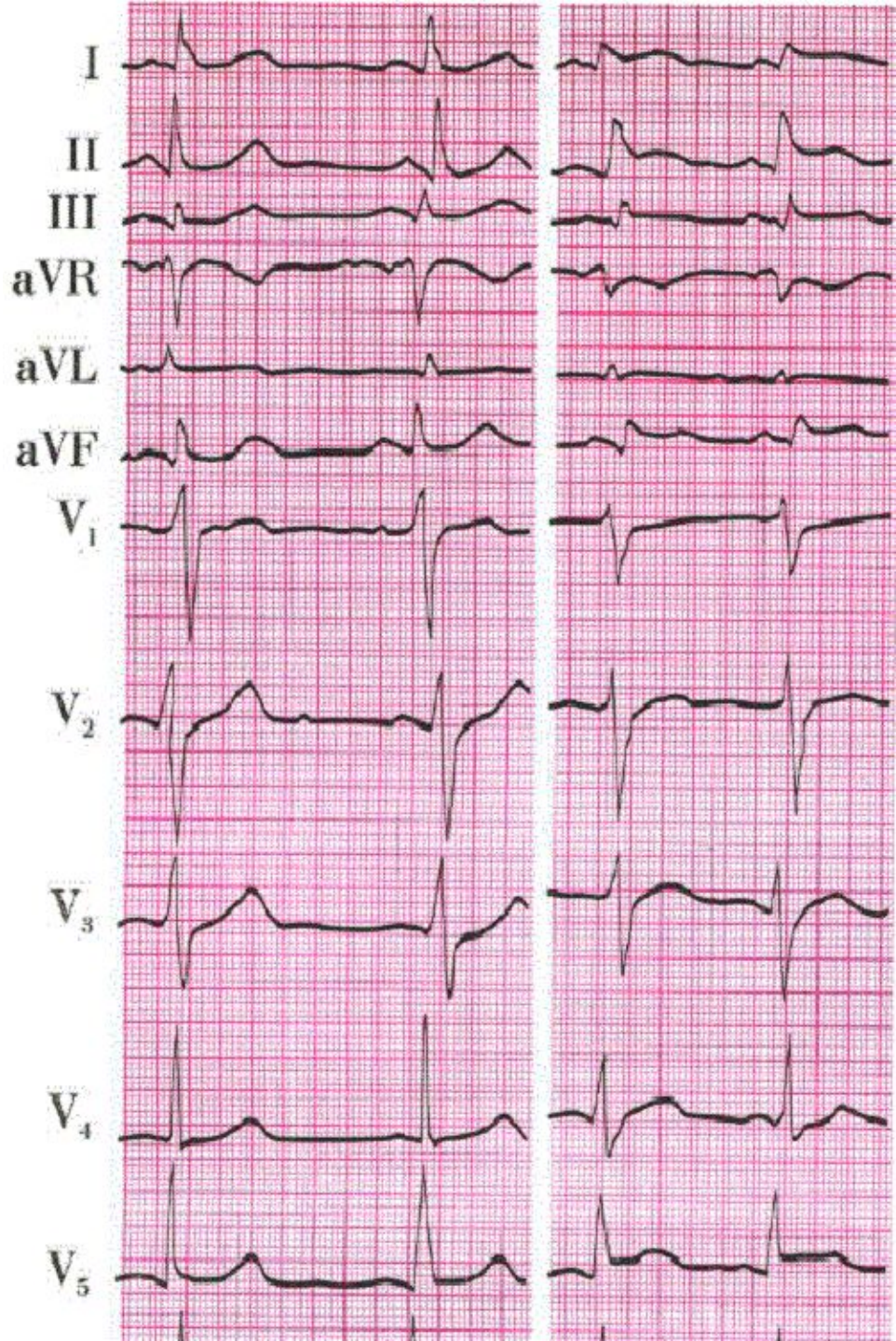
Экстрасистолия



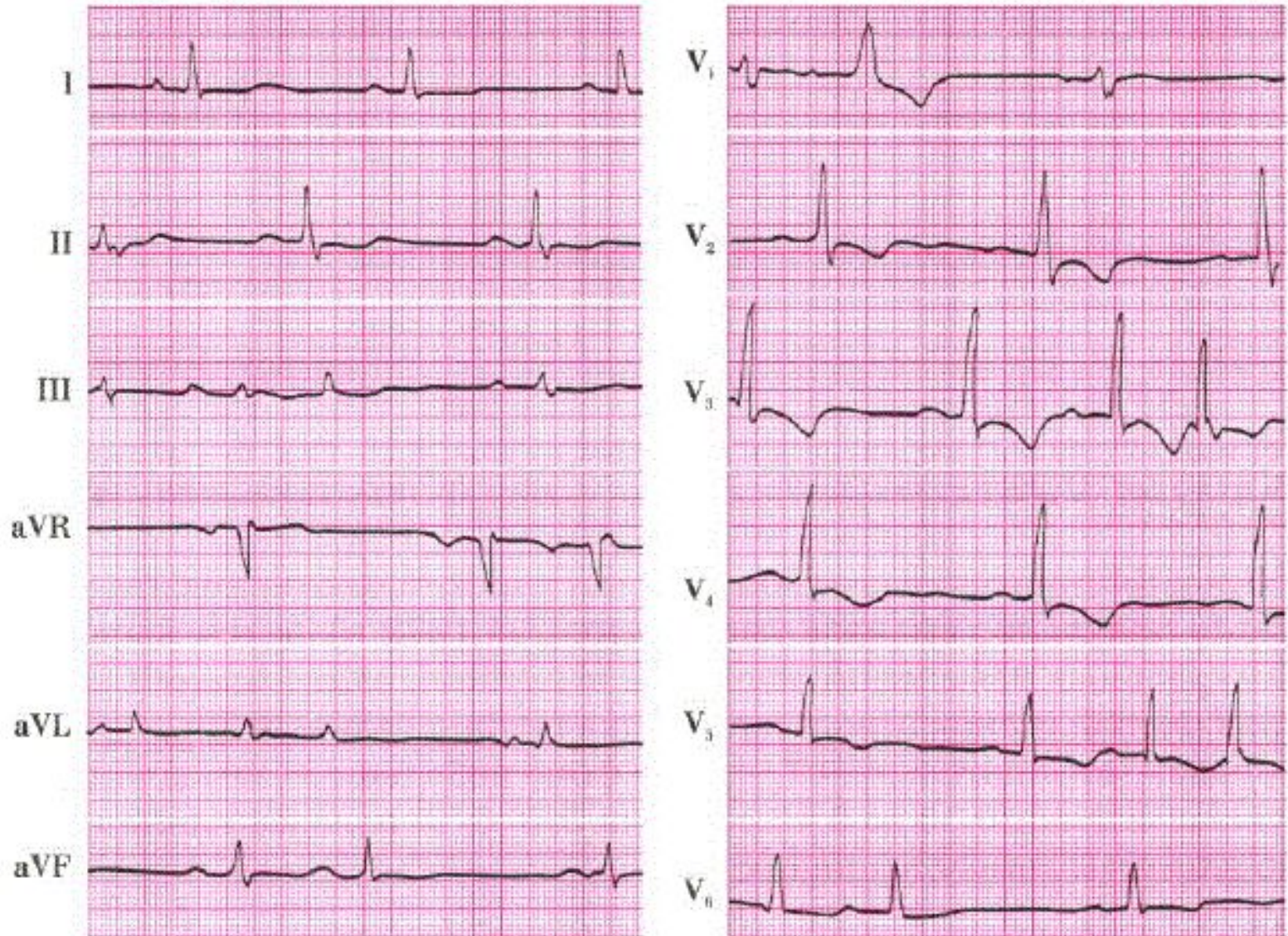
Гипертрофия миокарда



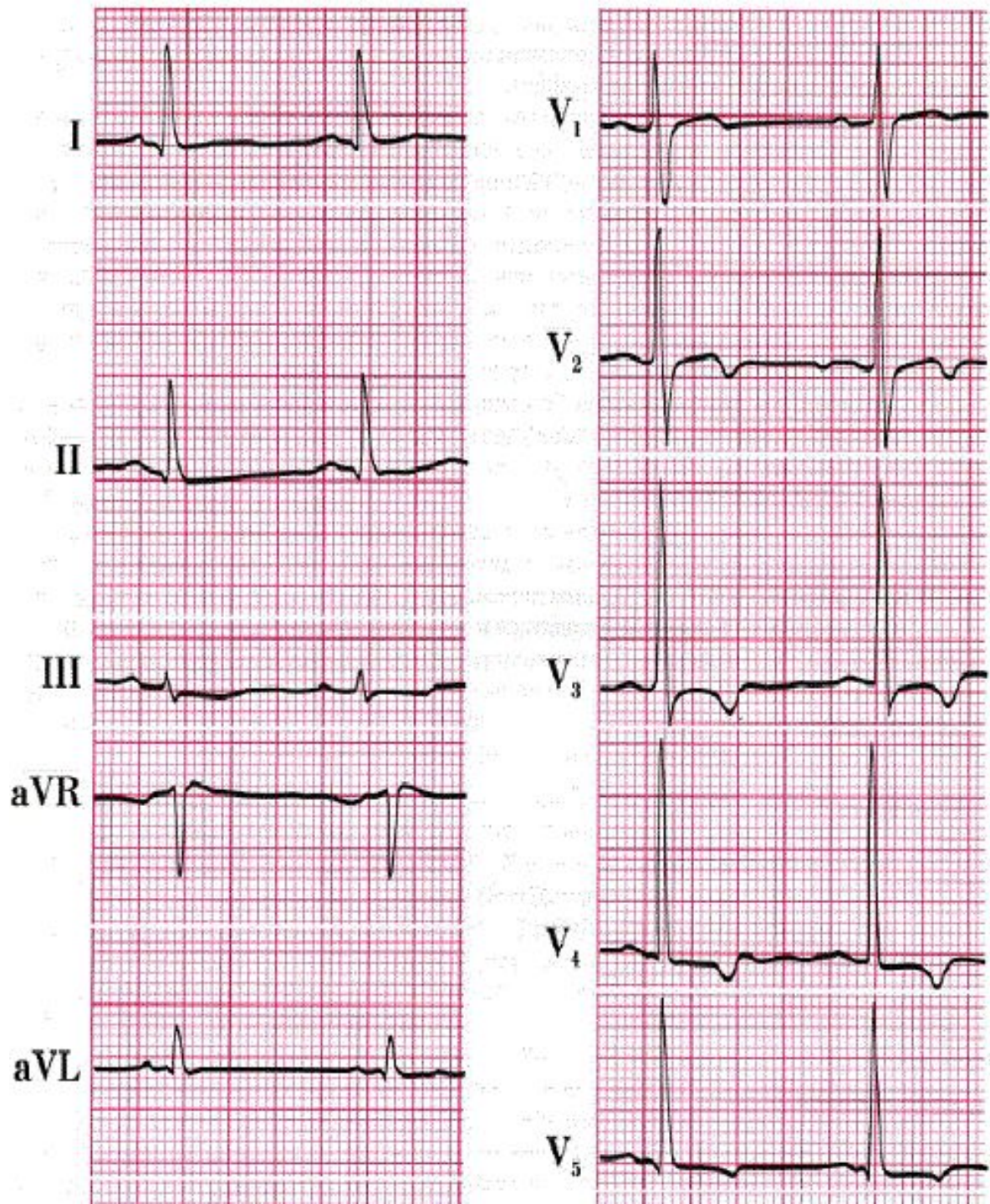
Перикардит



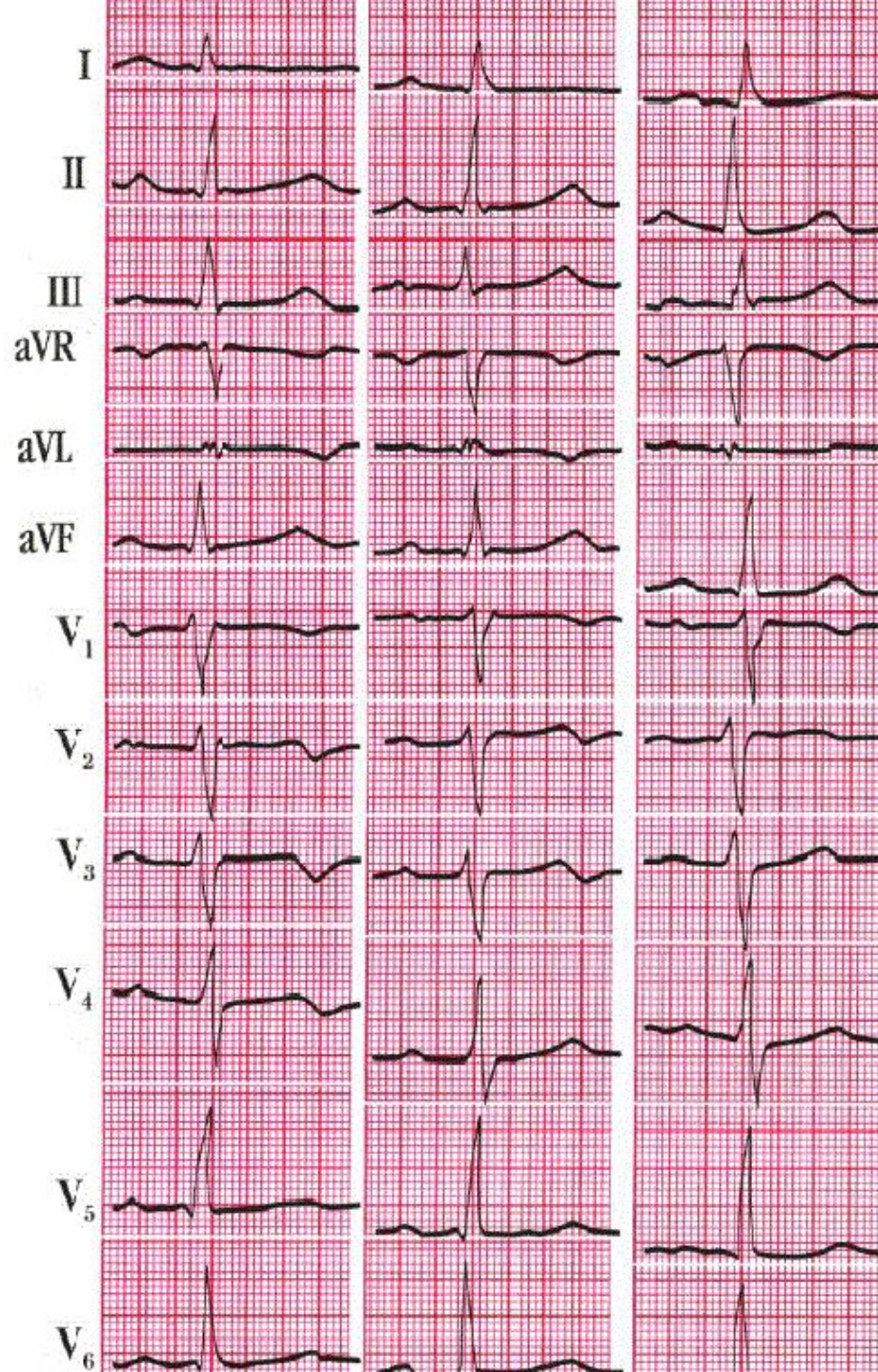
Миокардит

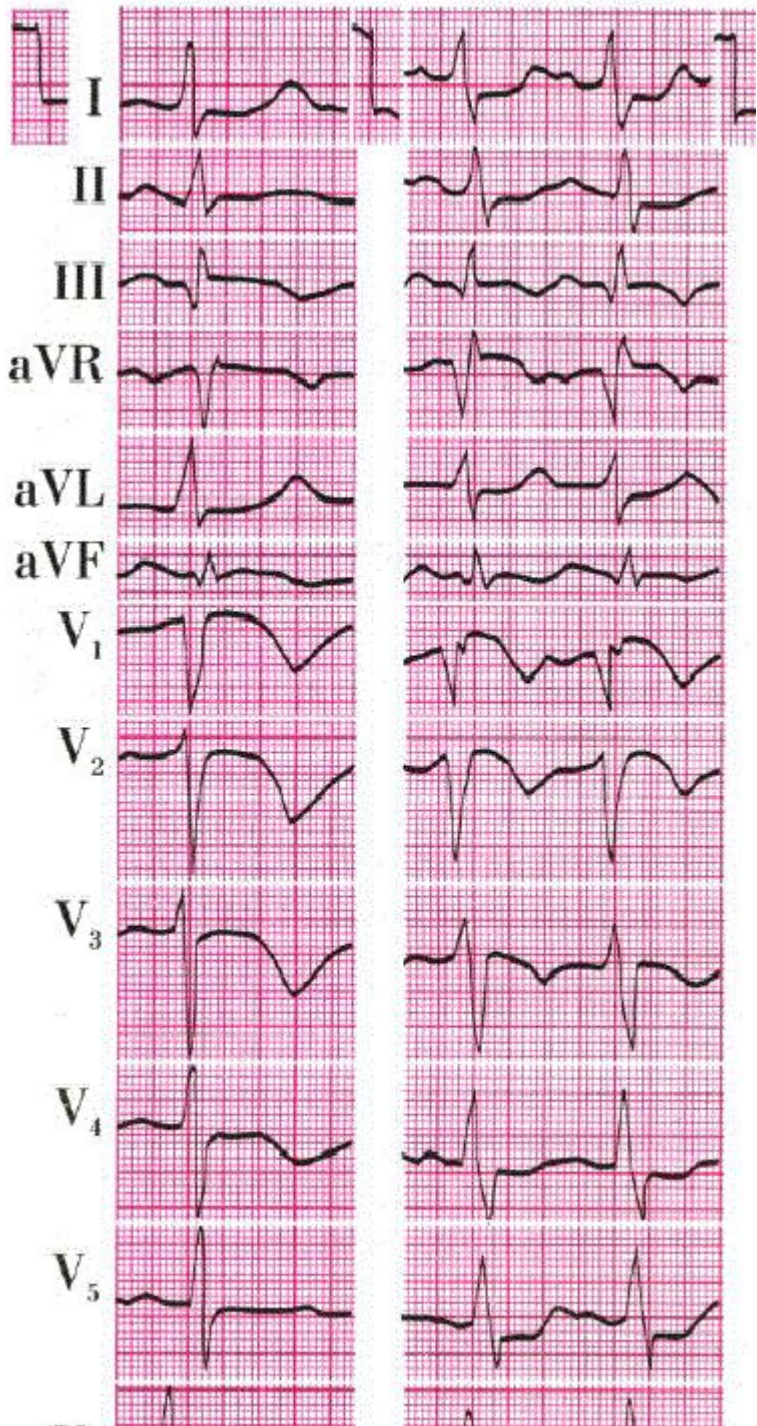


Миокардио дистрофия



Стенокардия

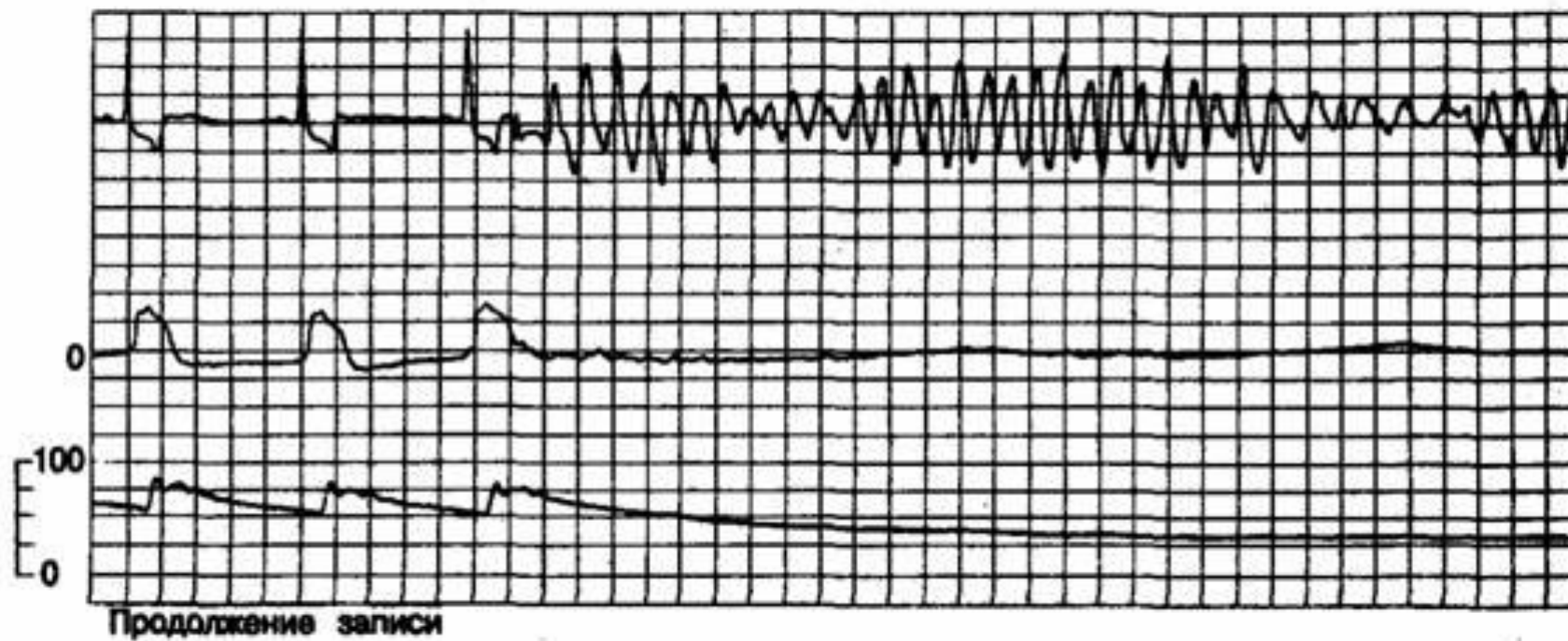
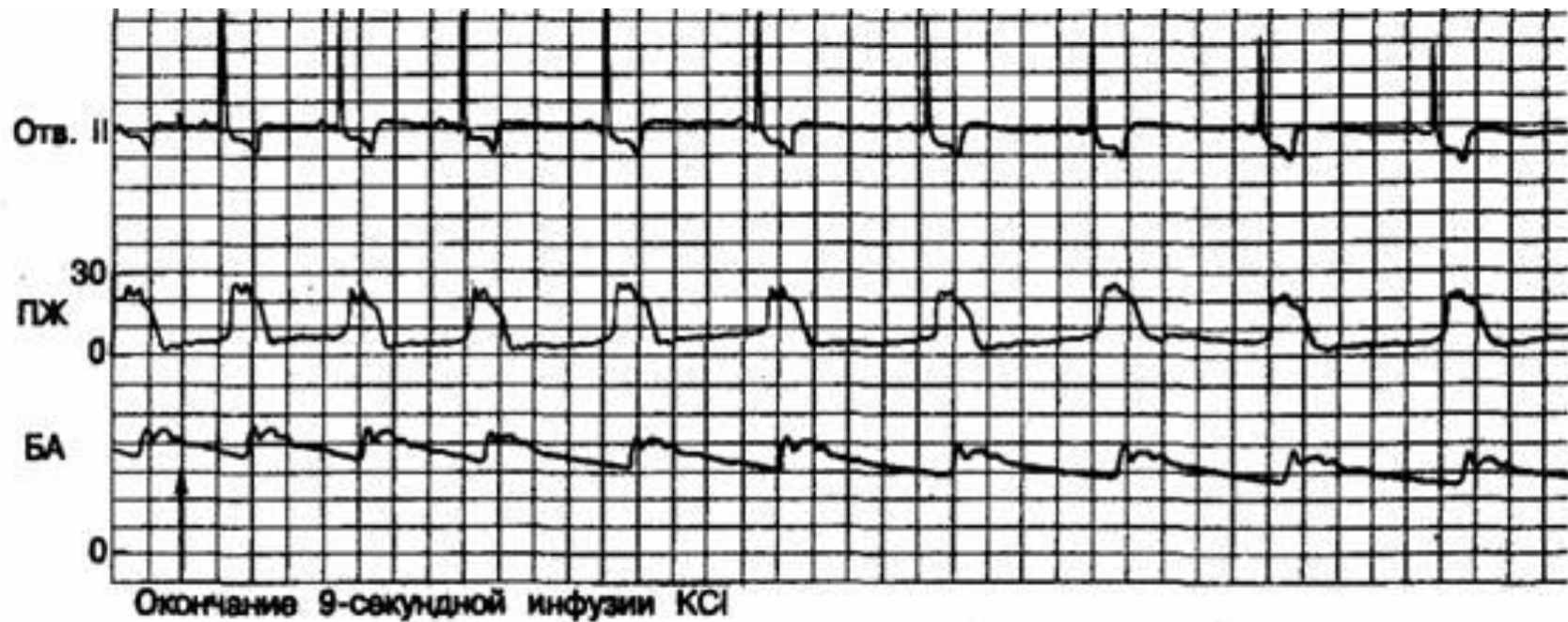


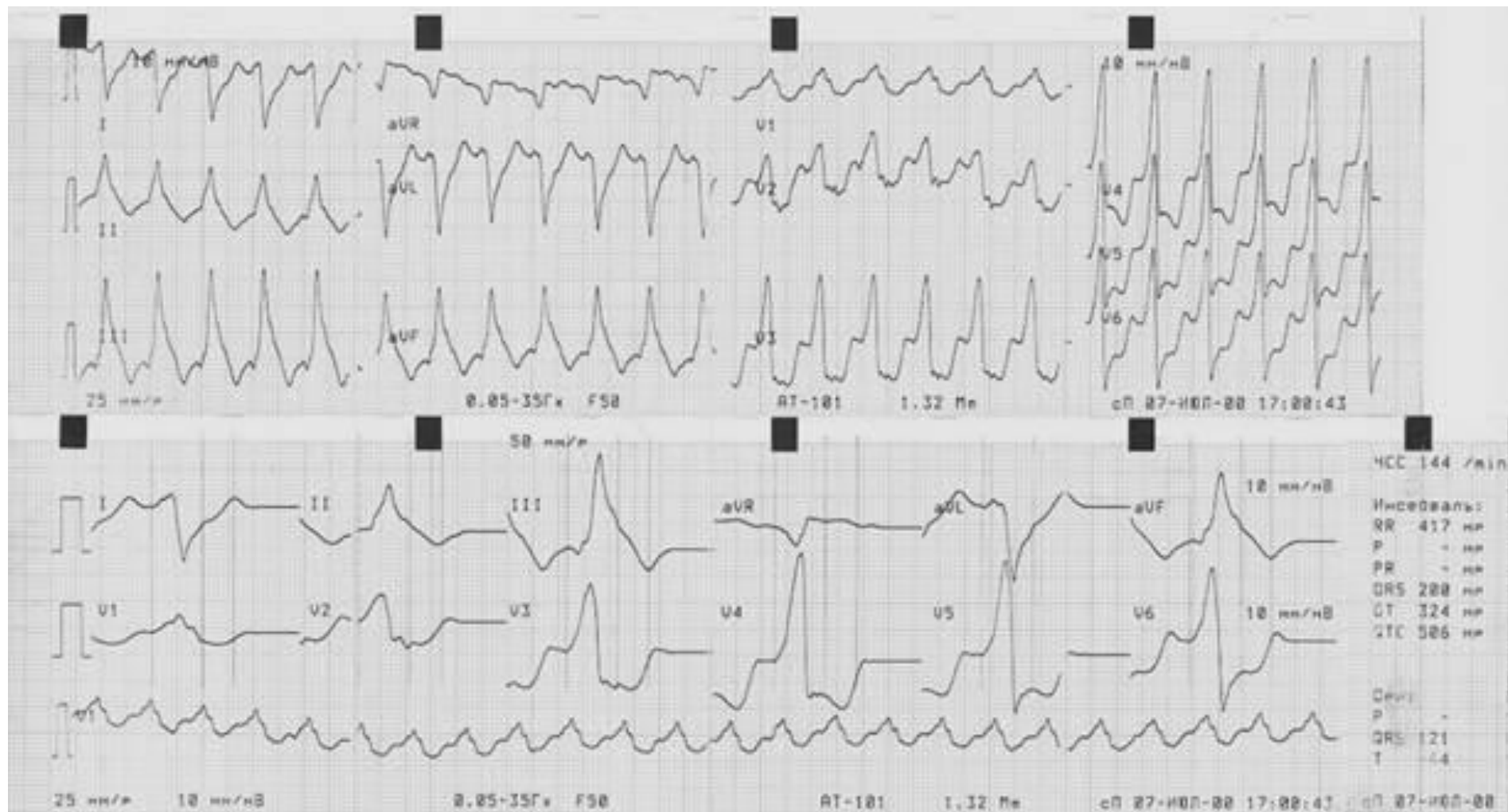


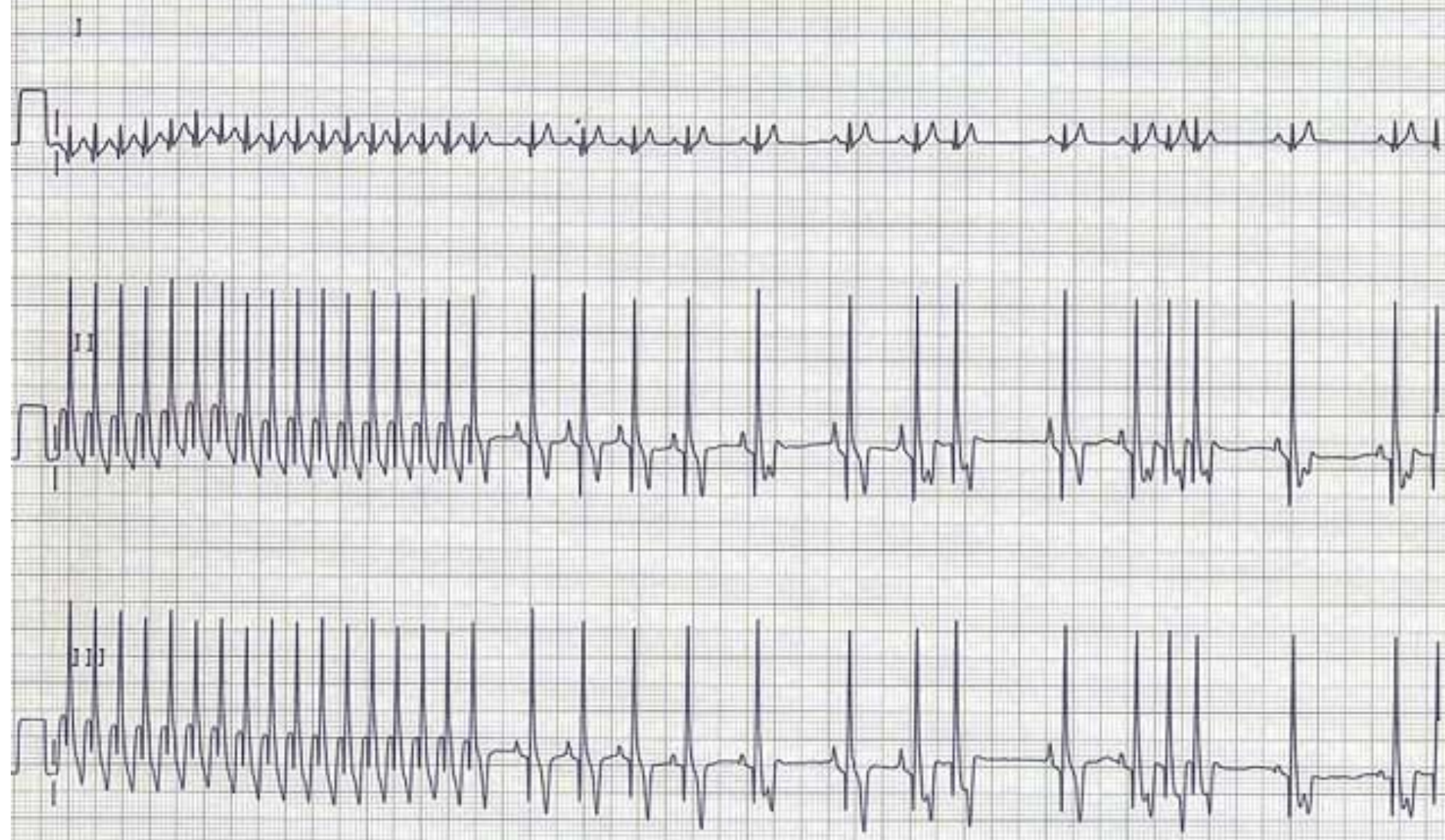
Тромбоэмболия
легочной
артерии

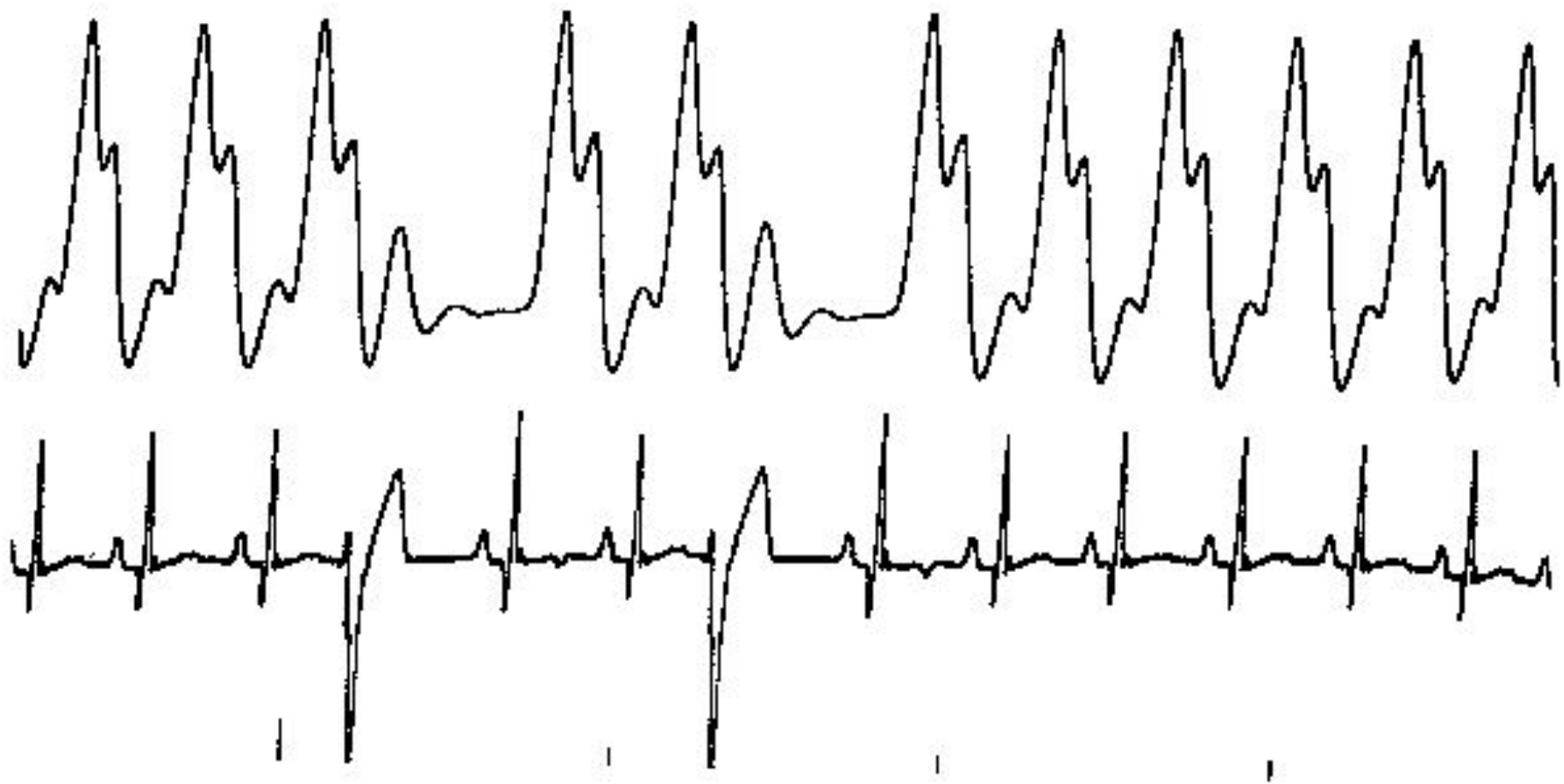
• Порода Начало проявления болезни Болезни сердца

- Спаниель (все виды), шнауцер, чихуа-хуа, Фокстерьер Недостаточность митрального клапана В возрасте после 5 лет
- Боксер Стеноз аорты С 2-х месяцев
- Английский бульдог, чихуа-хуа, бигль Стеноз устья легочной артерии С 2-х месяцев
- Пудель, колли, овчарка Незаращение боталова протока С 3-4-х месяцев
- Доберман Дилатационная кардиомиопатия С 3-4-х месяцев
- Йоркширский терьер, пекинес, карликовый пудель Эндокардиоз атриовентрикулярного клапана В возрасте с 5 лет
- Сенбернар, мастино, ньюфаундленд Дилатационная кардиомиопатия В возрасте 1 год
- Самоед, сенбернар Субаортальный стеноз В возрасте от 5 месяцев









B

