

**У Т В Е Р Ж Д А Ю**

Главный инженер

АО «АНПЗ ВНК»

\_\_\_\_\_  
*Прошкин А.Е.*

*(подпись)*

« \_\_\_\_ » \_\_\_\_\_ 2019г.

## **Отчет Н.Е.А.Т.**

**Дата проверки** 23.10.2019 г.

**Место проверки** Центральное реагентное хозяйство, цех №17

**Состав рабочей группы Н.Е.А.Т.:**

**Руководитель**

Казаков Д.И.      Заместитель Главного инженера по товарному производству      \_\_\_\_\_  
*(Подпись)*

**Участники:**

Кульбов Д.А.      Начальник сектора ОПСиВД ПО      \_\_\_\_\_  
*(Подпись)*

Скиба Д.В.      Начальник сектора СМБ ПО      \_\_\_\_\_  
*(Подпись)*

**Проверка проведена в присутствии**      Гроо Е.А.      Начальника участка ЦРХ и ССБ

**При проведении проверки Н.Е.А.Т. выявлено:**

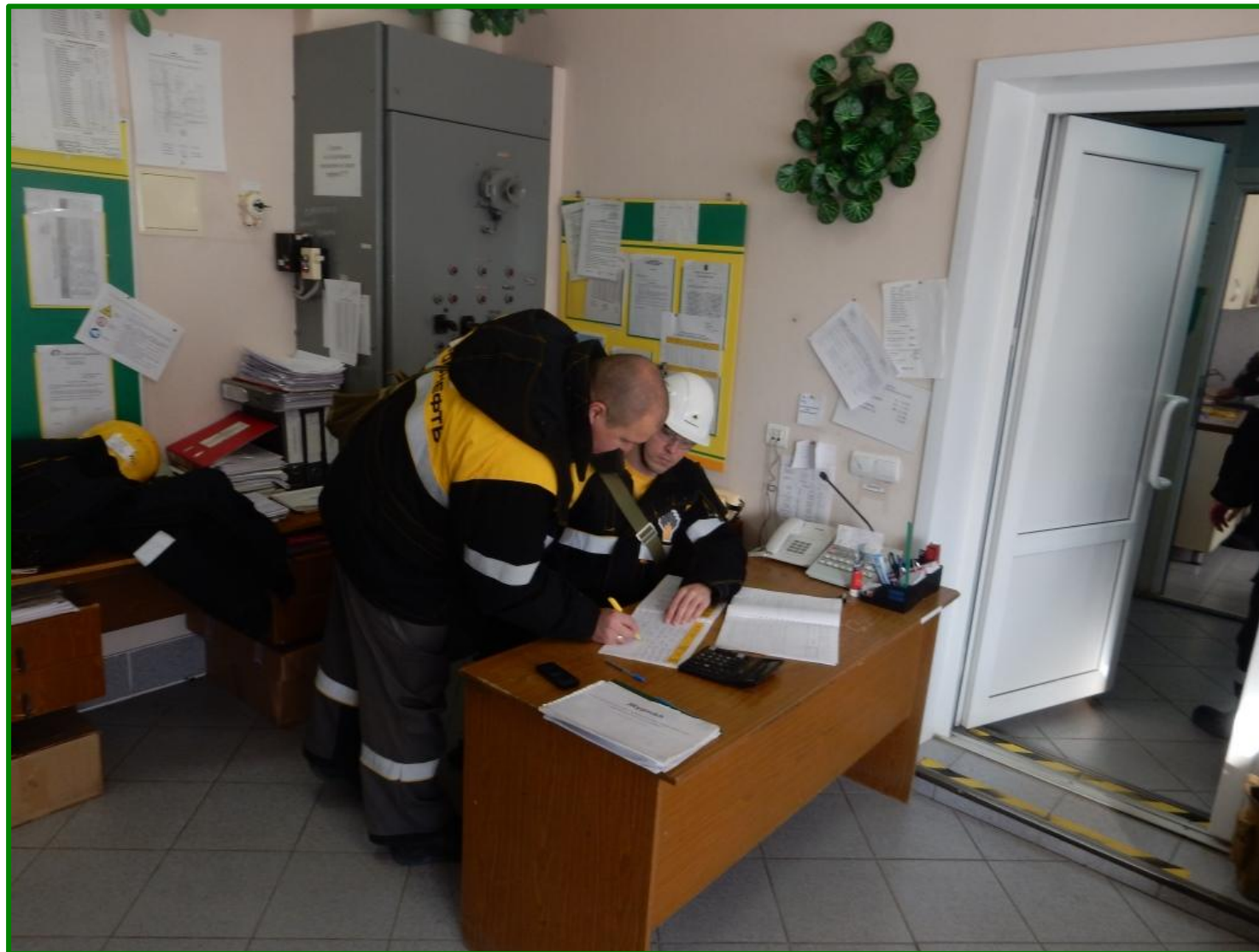
| <b>№ п/п</b>                 | <b>Описание наблюдения</b>  | <b>Мероприятие</b>   | <b>Срок выполнения</b> | <b>Ответственный (ФИО, должность)</b> |
|------------------------------|---|--|------------------------|---------------------------------------|
| <b>Положительные моменты</b> |   |  |                        |                                       |
| 1.                           | Участникам проверки был проведён подробный инструктаж (фото №1).  | -  | -                      | -                                     |
| 2.                           | В оперативных журналах выполняются записи о проделанной работе в течение смены (фото №2, №3).   | -  | -                      | -                                     |
| 3.                           | Системы блокировок, сигнализации и противоаварийной защиты исправны и включены в работу. (фото №4, №5, №6).                             | -  | -                      | -                                     |
| 4.                           | Аварийный душ находится в исправном состоянии, оснащен информационными табличками. (фото №7, №8).                                       | -  | -                      | -                                     |
| <b>Отрицательные моменты</b> |   |  |                        |                                       |
| 5.                           | Мусор, посторонние предметы с северной стороны АБК цеха №17 (фото №9).  | Убрать мусор, посторонние предметы, не допускать повторного складирования.         | 30.11.2019г.           | Начальник цеха №17                    |
| 6.                           | Отсутствуют инвентарный номер, информация о принадлежности и предназначении на передвижном вагончике (фото №10).                        | Нанести соответствующие идентификационные надписи на передвижной вагончик.         | 30.11.2019г.           | Начальник цеха №17                    |
| 7.                           | Не ограничен доступ за ЩИТ КИПиА в помещении операторной (фото №11).  | Ограничить физический доступ за ЩИТ КИПиА.   | 30.11.2019г.           | Начальник цеха №17                    |
| 8.                           | Неисправное освещение в помещении операторной (фото №12), комнате приема пищи (фото №13), насосной присадок (фото №14), ПВК (фото №15). | Обеспечить устранение неисправностей освещения рабочих мест.                       | 30.11.2019г.           | Начальник цеха №17                    |
| 9.                           | Хранение в помещении приема пищи неисправной мебели (стул) (фото №16).  | Исключить хранение неисправной мебели на рабочих местах и местах отдыха персонала. | Немедленно             | Начальник цеха №17                    |

**При проведении проверки Н.Е.А.Т. выявлено:**

| <b>№ п/п</b>                 | <b>Описание наблюдения</b>  | <b>Мероприятие</b>  | <b>Срок выполнения</b> | <b>Ответственный (ФИО, должность)</b> |
|------------------------------|---|---|------------------------|---------------------------------------|
| <b>Отрицательные моменты</b> |   |   |                        |                                       |
| 10.                          | Складирование и хранение неиспользуемых приспособлений в обваловании действующего оборудования (фото №17).            | Исключить складирование и хранение посторонних предметов, неиспользуемых технических устройств и приспособлений в обвалованиях действующего оборудования. | 30.11.2019г.           | Начальник цеха №17                    |
| 11.                          | Хранение на рабочем месте не сертифицированных специальных ключей для открытия/закрытия запорной арматуры (фото №18). | Исключить хранение на рабочих местах не сертифицированных специальных ключей для открытия/закрытия запорной арматуры с целью недопущения их применения.   | Немедленно             | Начальник цеха №17                    |
| 12.                          | Не актуализированы принципиальные схемы ПВК-1 (фото №19), ПВК-3 (фото №20), Е-41 (фото №21).                          | Актуализировать принципиальные схемы ПВК-1, ПВК-3, Е-41.  | 30.11.2019г.           | Начальник цеха №17                    |
| 13.                          | Хранение металлолома, демонтированного оборудования с восточной стороны здания эстакады слива (фото №22).             | Убрать металлолом, демонтированное оборудование, не допускать повторного складирования.   | 30.11.2019г.           | Начальник цеха №17                    |
| 14.                          | Неисправен ключ управления внутренним освещением ПВК-3 (фото №23).  | Обеспечить устранение неисправностей освещения рабочих мест.  | 30.11.2019г.           | Начальник цеха №17                    |
| 15.                          | Пропуск теплофикационной воды через фланцевое соединение трубопровода в помещении ПВК-1 (фото №24).                   | Устранить пропуск теплофикационной воды.  | 31.10.2019г.           | Начальник цеха №17                    |
| 16.                          | Отсутствуют предупредительные знаки и ограждение перепада высот в помещении ПВК (фото №25).                           | Обозначить перепад высот предупредительными знаками, оградить сигнальной лентой.  | 31.10.2019г.           | Начальник цеха №17                    |



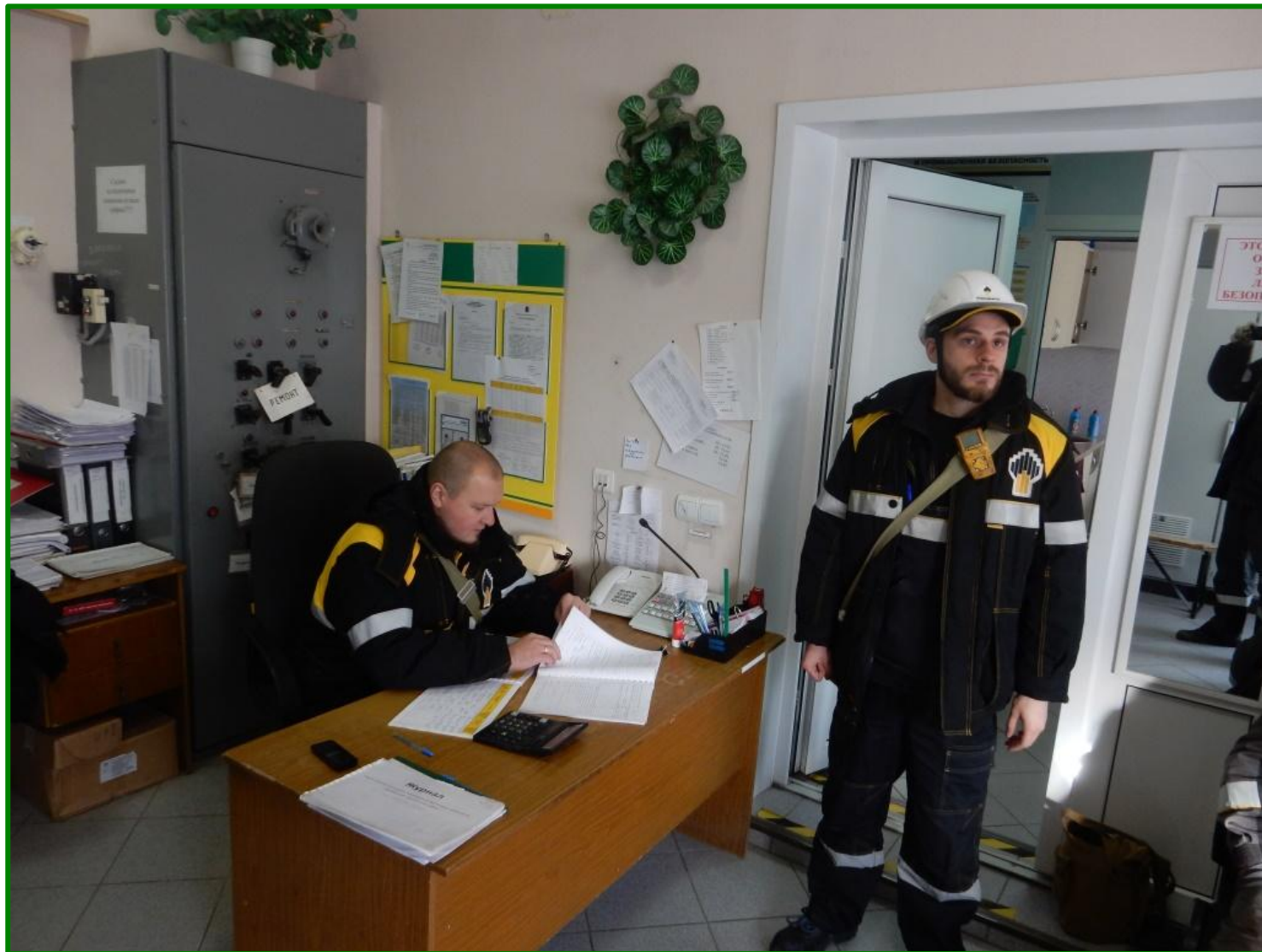
**ФОТО № 1. Центральное реагентное хозяйство, цех №17**  
*Участникам проверки был проведён подробный инструктаж*





**ФОТО № 2. Центральное реагентное хозяйство, цех №17**

*В оперативных журналах выполняются записи о проделанной работе в течение смены.*





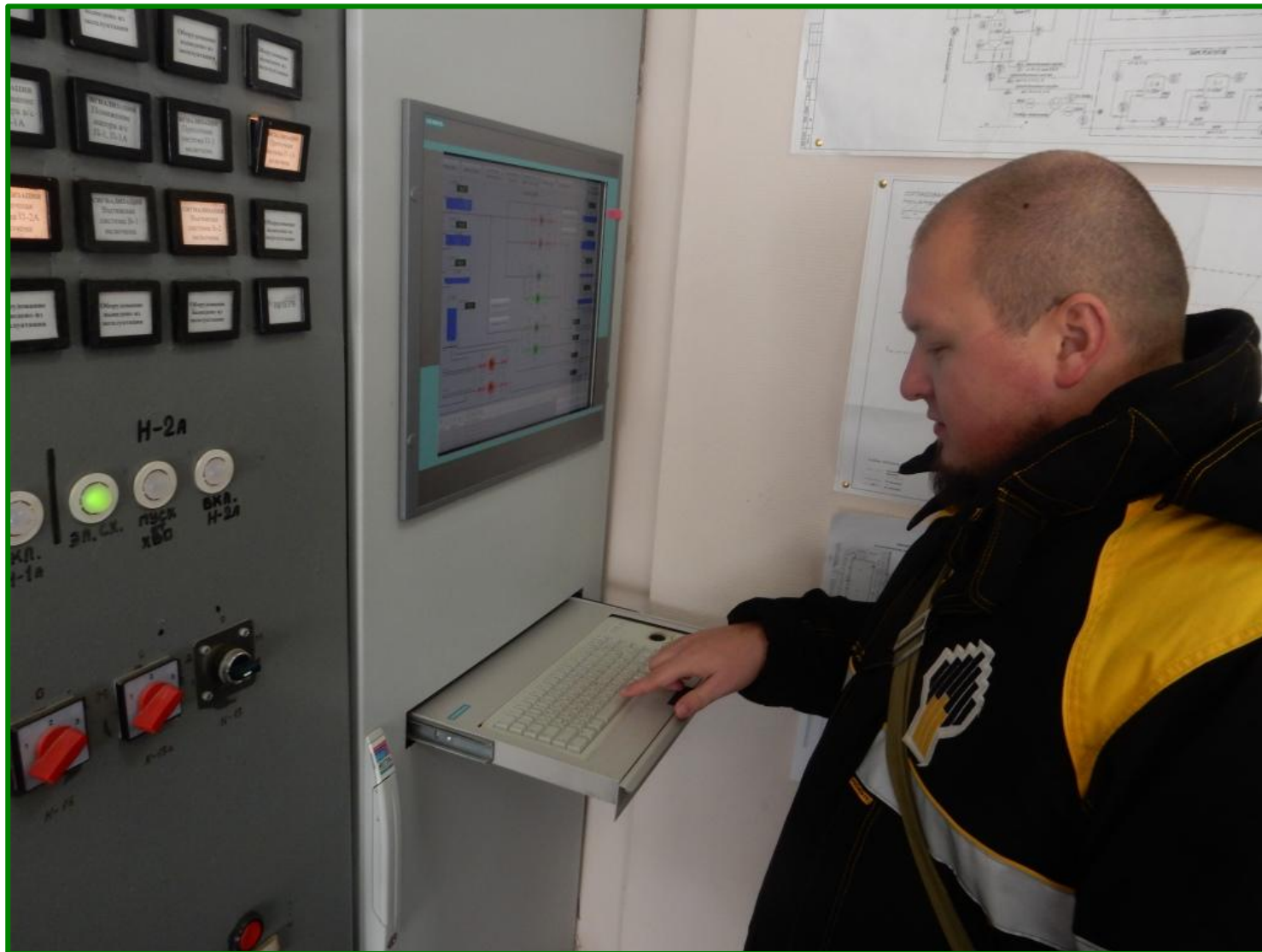
### ФОТО № 3. Центральное реагентное хозяйство, цех №17

*В оперативных журналах выполняются записи о проделанной работе в течение смены.*





**ФОТО № 4. Центральное реагентное хозяйство, цех №17**  
*Системы блокировок, сигнализации и противоаварийной защиты исправны и включены в работу.*





**ФОТО № 5.** Центральное реагентное хозяйство, цех №17  
*Системы блокировок, сигнализации и противоаварийной защиты исправны и включены в работу.*







**ФОТО № 6. Центральное реагентное хозяйство, цех №17**  
*Системы блокировок, сигнализации и противоаварийной защиты исправны и включены в работу.*





**ФОТО № 7. Центральное реагентное хозяйство, цех №17**  
*Аварийный душ находится в исправном состоянии, оснащен информационными табличками.*





**ФОТО № 8.** Центральное реагентное хозяйство, цех №17

*Аварийный душ находится в исправном состоянии, оснащен информационными табличками.*



**ФОТО № 9.** Центральное реагентное хозяйство, цех №17  
*Мусор, посторонние предметы с северной стороны АБК цеха №17.*



ФОТО № 10. Центральное реагентное хозяйство, цех №17

*Отсутствуют инвентарный номер, информация о принадлежности и предназначении на передвижном вагончике.*



**ФОТО № 11.** Центральное реагентное хозяйство, цех №17  
*Не ограничен доступ за ЩИТ КИПиА в помещении операторной.*



**ФОТО № 12.** Центральное реагентное хозяйство, цех №17  
*Неисправное освещение в помещении операторной.*



ФОТО № 13. Центральное реагентное хозяйство, цех №17  
*Неисправное освещение в комнате приема пищи.*

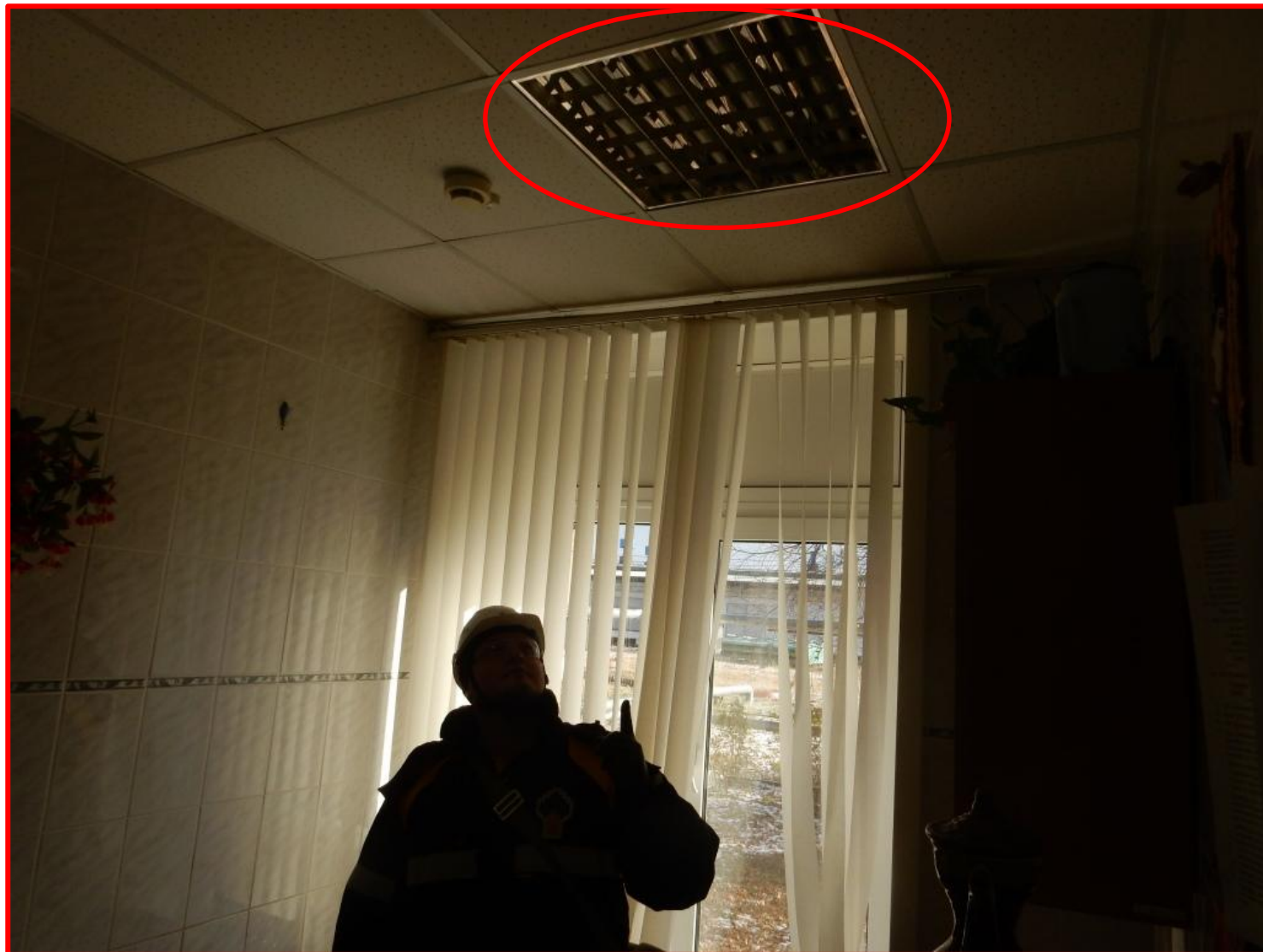




ФОТО № 14. Центральное реагентное хозяйство, цех №17  
*Неисправное освещение в насосной присадок.*

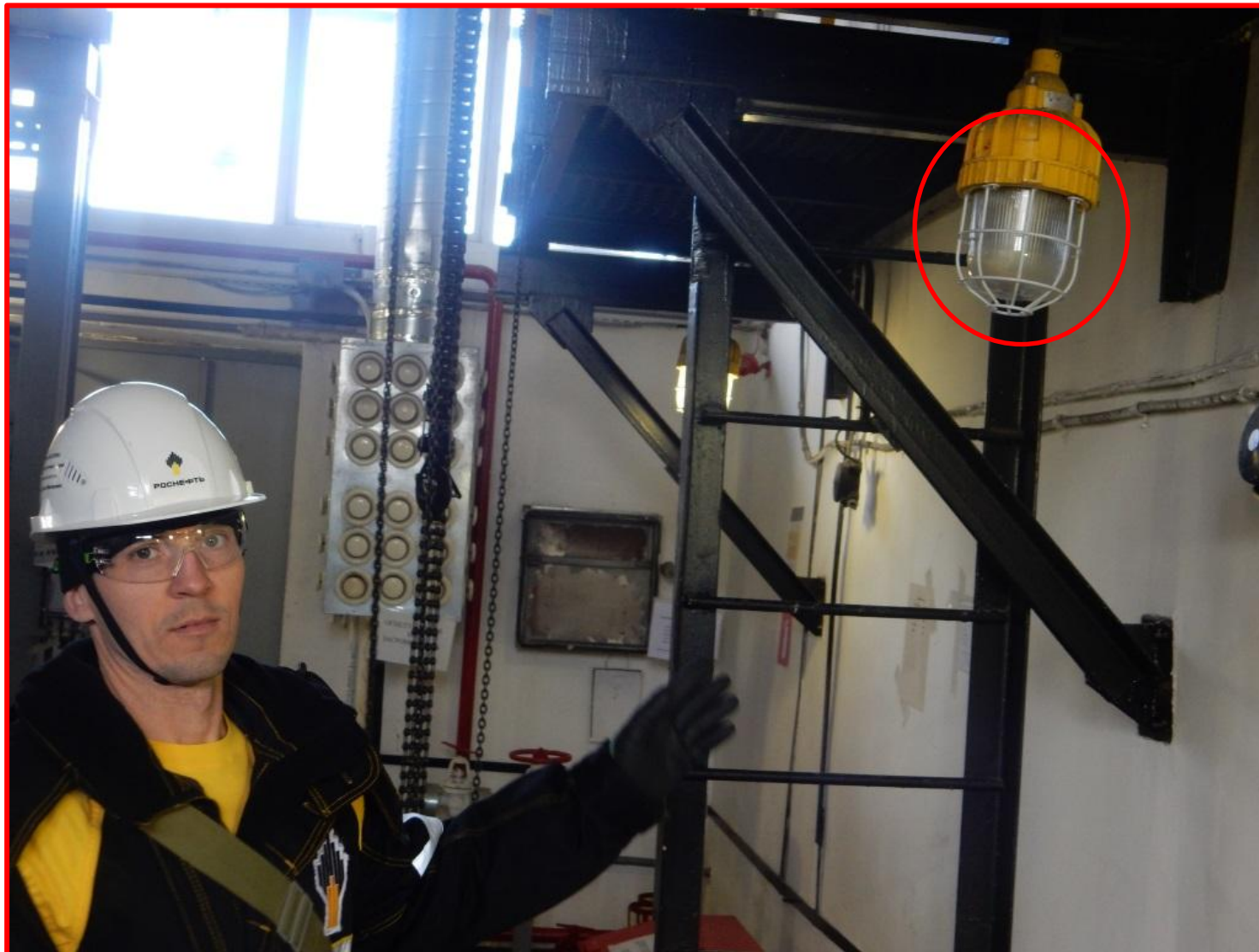


ФОТО № 15. Центральное реагентное хозяйство, цех №17  
*Неисправное освещение в ПВК.*



**ФОТО № 16.** Центральное реагентное хозяйство, цех №17  
*Хранение в помещении приема пищи неисправной мебели.*



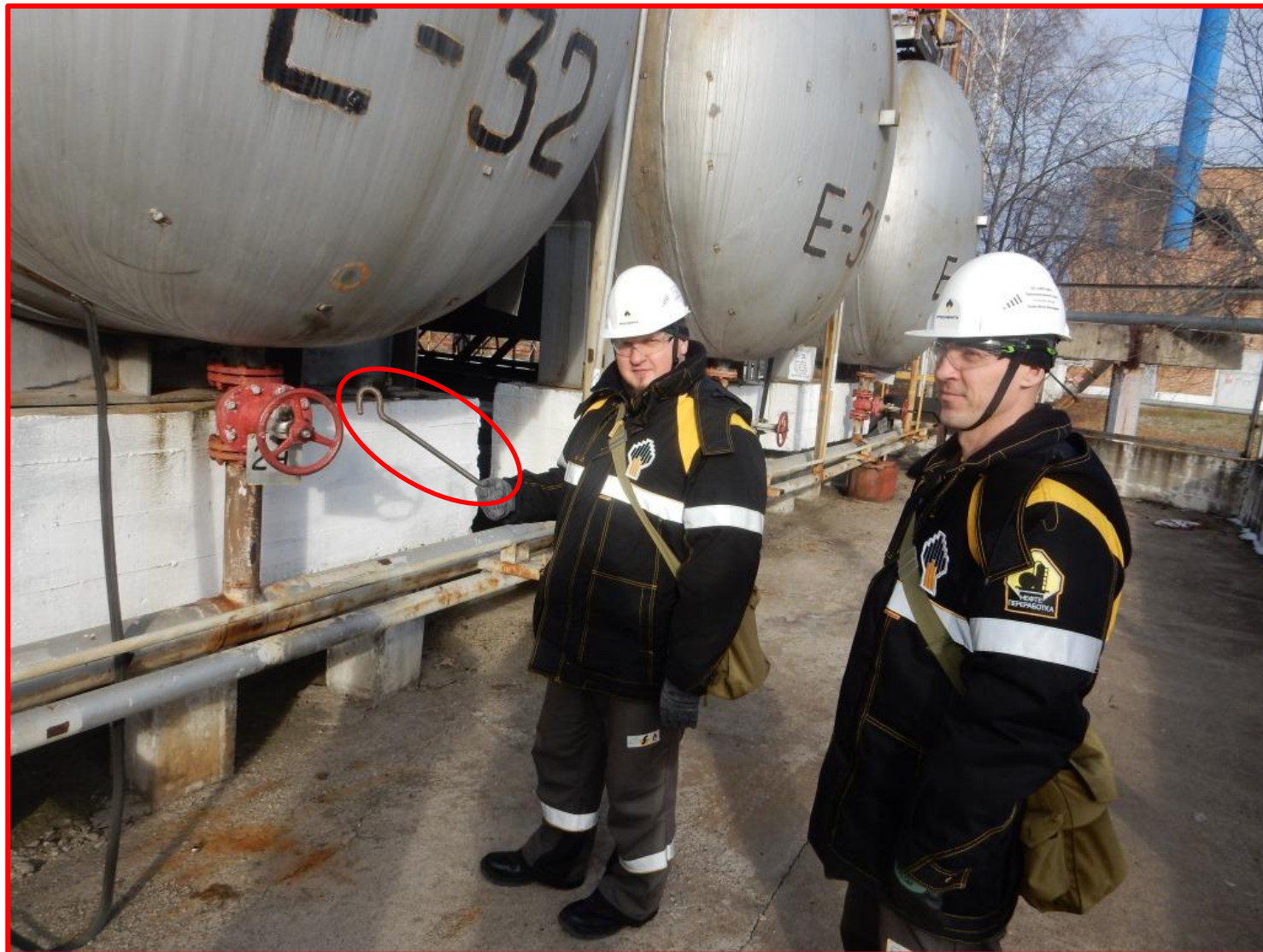
ФОТО № 17. Центральное реагентное хозяйство, цех №17

*Складирование и хранение неиспользуемых приспособлений в обваловании действующего оборудования.*





**ФОТО № 18.** Центральное реагентное хозяйство, цех №17  
*Хранение на рабочем месте не сертифицированных специальных ключей для  
открытия/закрытия запорной арматуры.*



**ФОТО № 19. Центральное реагентное хозяйство, цех №17**  
*Не актуализирована принципиальная схема ПВК-1.*



**ФОТО № 20.** Центральное реагентное хозяйство, цех №17  
*Не актуализирована принципиальная схема ПВК-3.*



ФОТО № 21. Центральное реагентное хозяйство, цех №17  
*Не актуализирована схема подключения E-41.*





ФОТО № 22. Центральное реагентное хозяйство, цех №17

*Хранение металлолома, демонтированного оборудования с восточной стороны здания эстакады слива.*



**ФОТО № 23.** Центральное реагентное хозяйство, цех №17  
*Неисправен ключ управления внутренним освещением ПВК-3.*

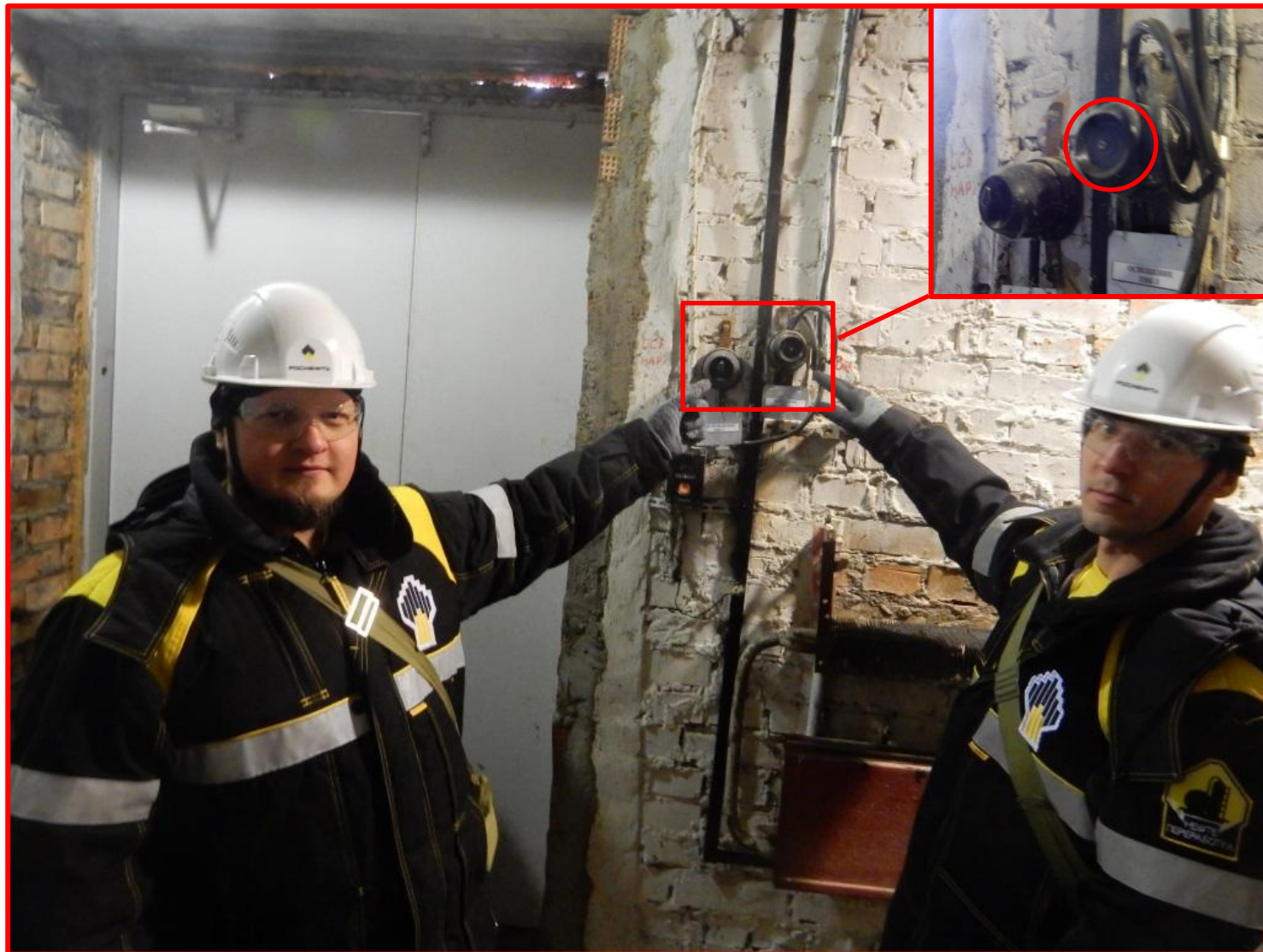


ФОТО № 24. Центральное реагентное хозяйство, цех №17

*Пропуск теплофикационной воды через фланцевое соединение трубопровода в помещении ПВК-1.*



ФОТО № 25. Центральное реагентное хозяйство, цех №17

*Отсутствуют предупредительные знаки и ограждение перепада высот в помещении ПВК.*

