

**Системы внутренних
органов земноводных.**

Нервная система.

Размножение и развитие

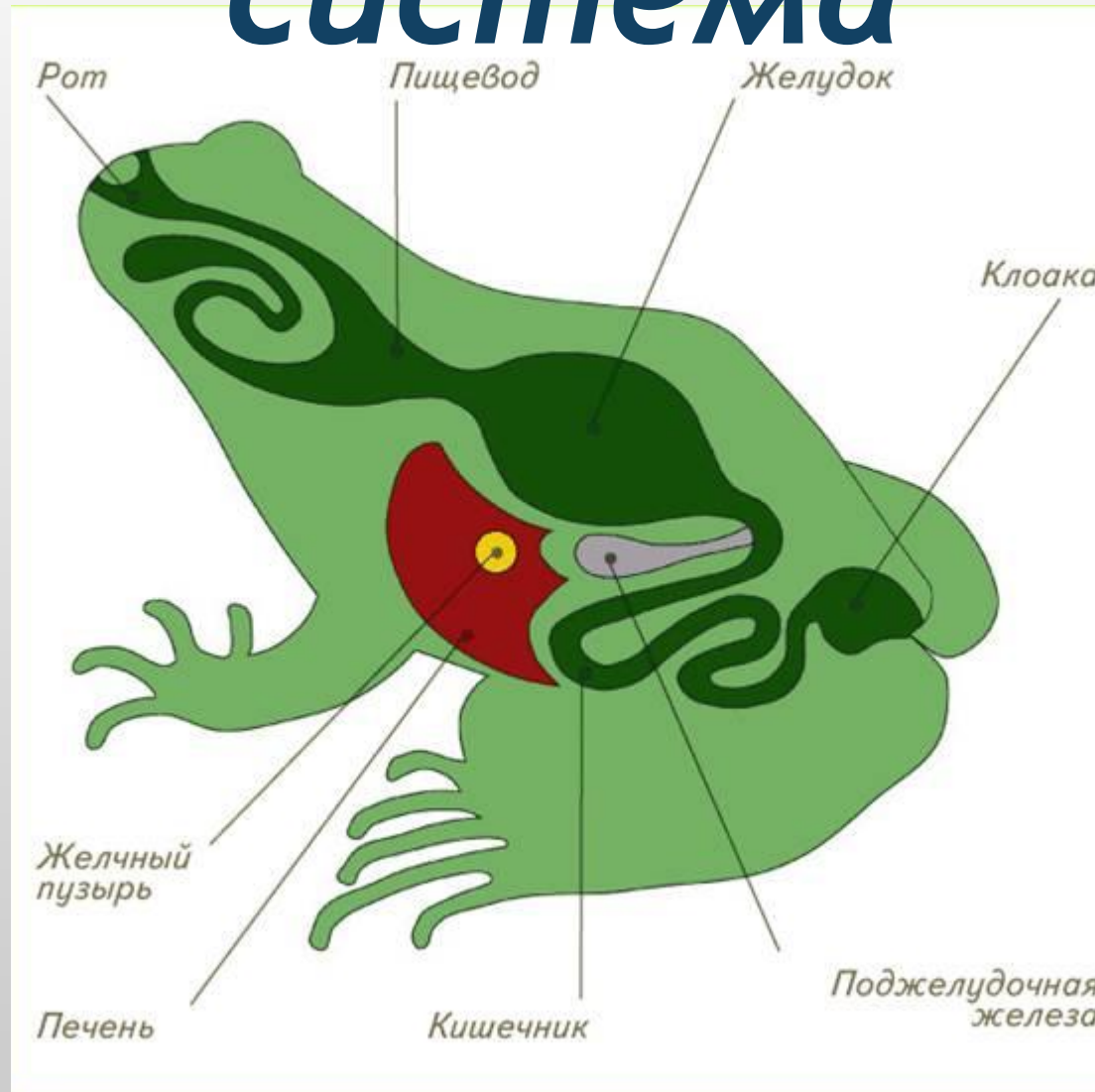


Пищеварительная система

*Лягушка питается
подвижными
животными: червями,
слизнями,
насекомыми, пауками.*



Пищеварительная система



Клоака — расширенная конечная часть задней кишки у некоторых позвоночных животных, куда впадают выделительные и половые протоки мочеполовой системы.

Дыхательная система

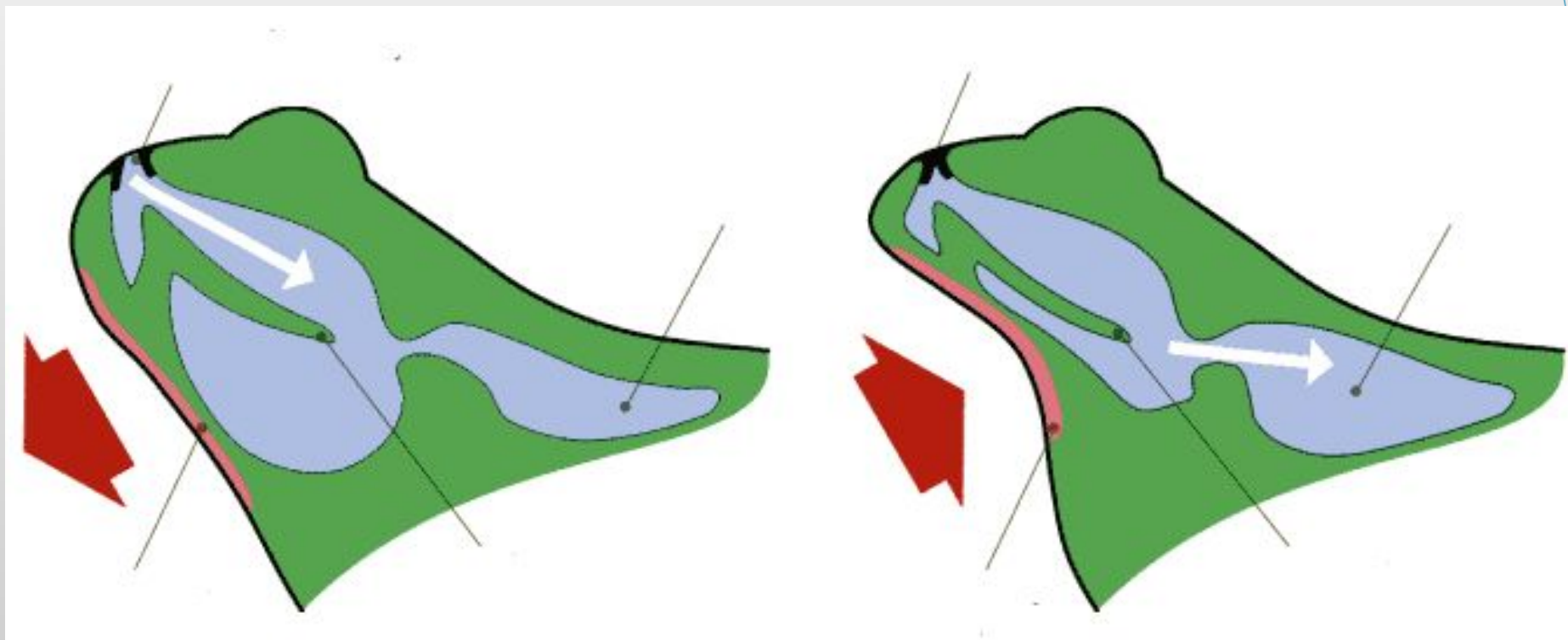
- ▶ *Органы дыхания у взрослых лягушек - легкие и кожа, а у личинок - кожа и жабры.*

Дыхательная система



Легкие земноводных

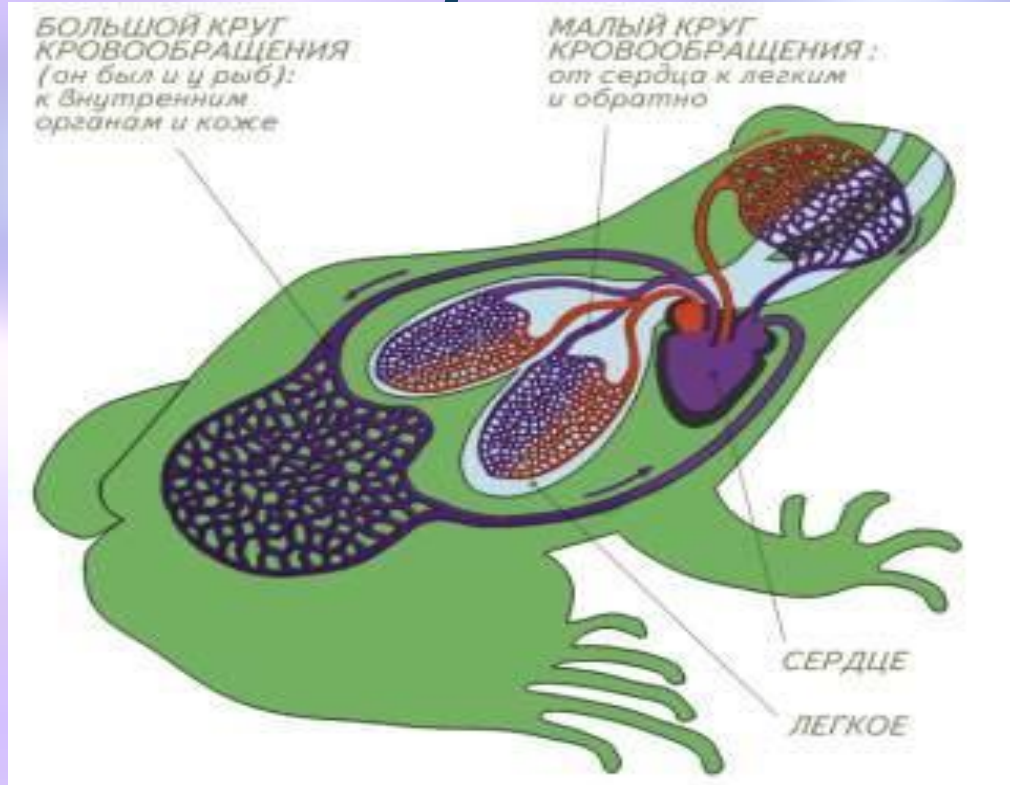
Дыхательная система



Дыхательная система

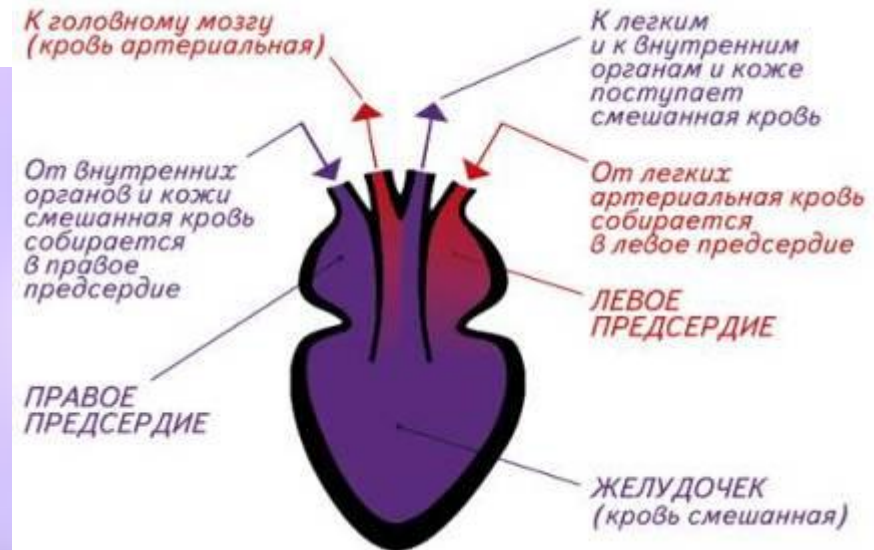


Кровеносная система

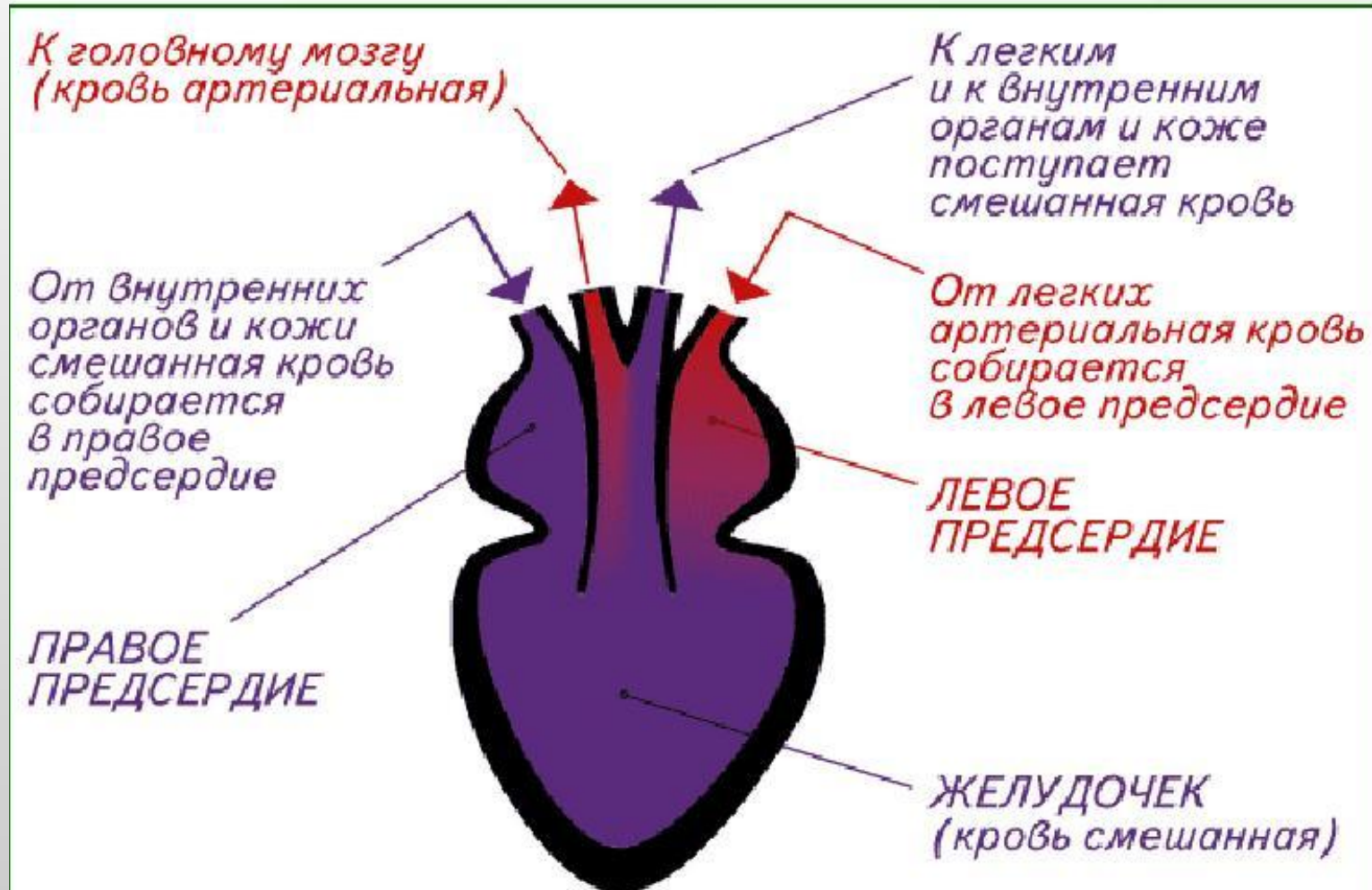


В связи с развитием легких у земноводных появляется второй — **малый**, или **легочный**, круг кровообращения.

Сердце трёхкамерное:
два предсердия и
один желудочек.
Кровь — смешанная.

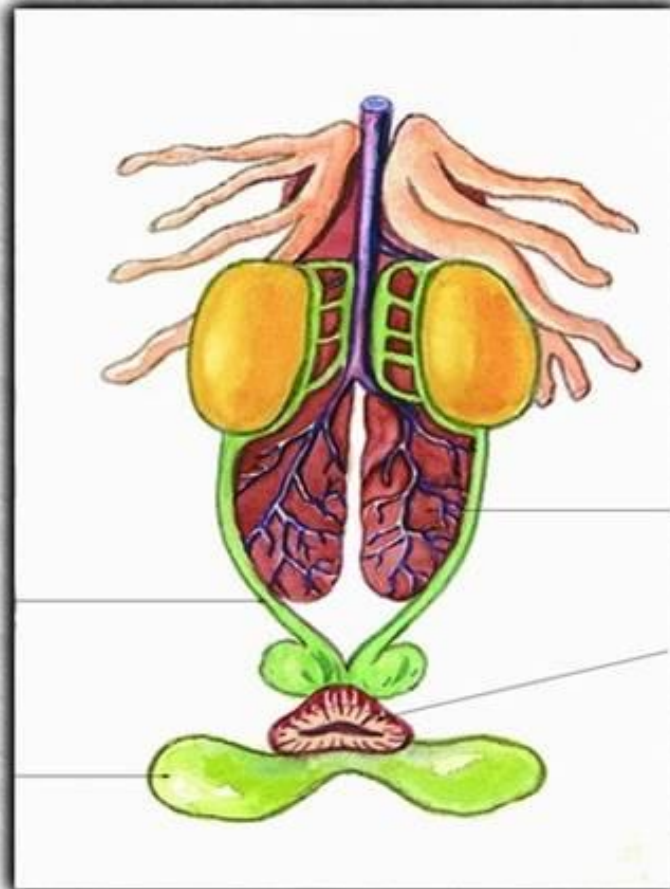


Кровеносная система



Выделительная система

Выделительная система амфибий



Мочеточник

Мочевой
пузырь

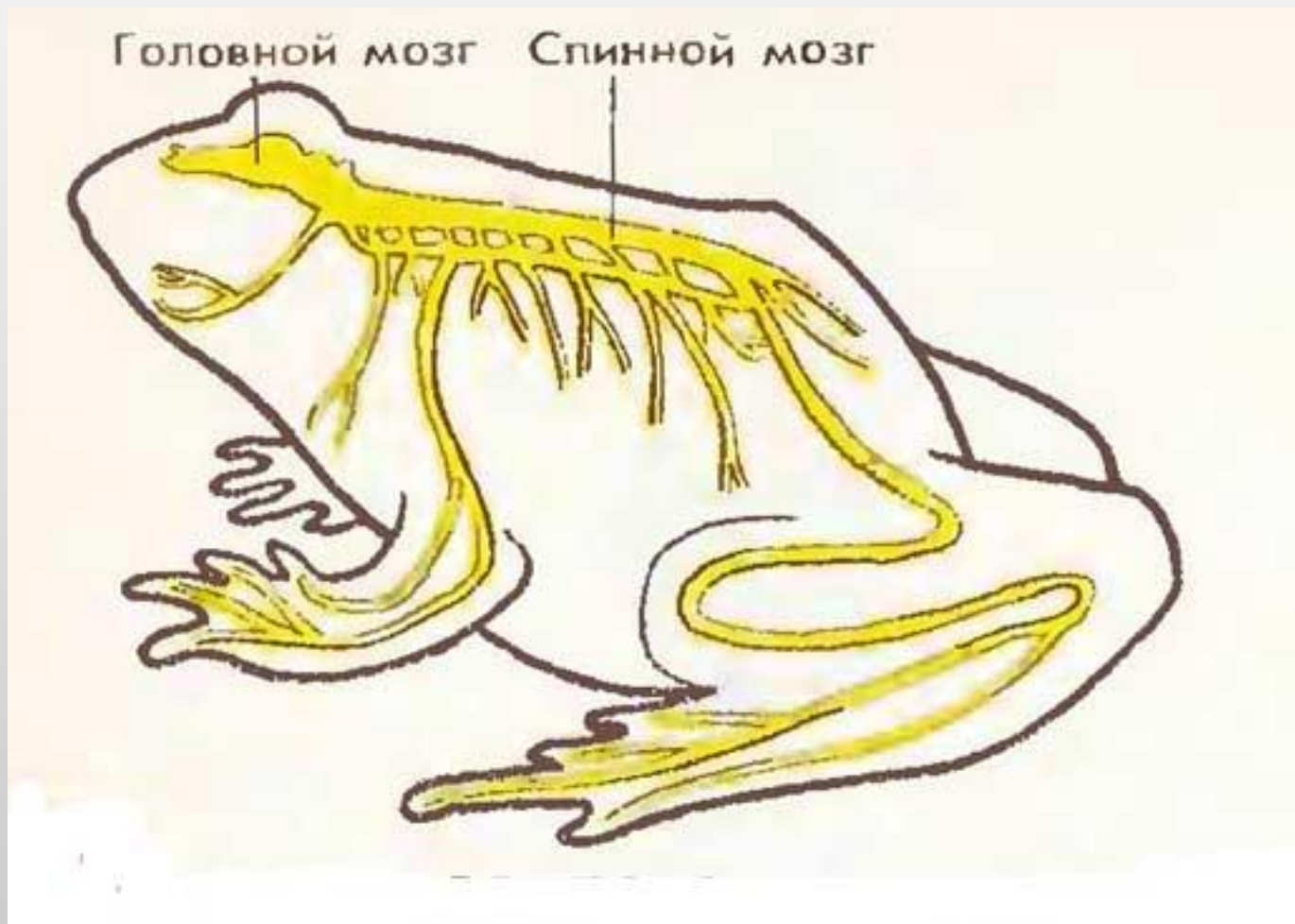


Выделение у амфибий
происходит также через кожу

Почки

Клоака

Нервная система



Нервная система



Жизненный цикл лягушки



Домашнее задание

Параграф 35, ответить на вопросы в конце параграфа.