



ФРИО

Министерство науки и высшего образования Российской Федерации
Федеральное государственное бюджетное образовательное учреждение
высшего образования
«МОСКОВСКИЙ ГОСУДАРСТВЕННЫЙ УНИВЕРСИТЕТ ТЕХНОЛОГИЙ И
УПРАВЛЕНИЯ ИМЕНИ К. Г.РАЗУМОВСКОГО
(Первый казачий университет)»

Некоммерческое партнерство «ФЕДЕРАЦИЯ
РЕСТОРАТОРОВ И ОТЕЛЬЕРОВ»

Отчет по производственной творческой практике

студентки: 4 курса направления
подготовки «Дизайн»
Поздняковой Анны

Руководитель от кафедры ДиПИ:
к.п.н., доцент Гольцева О.С.

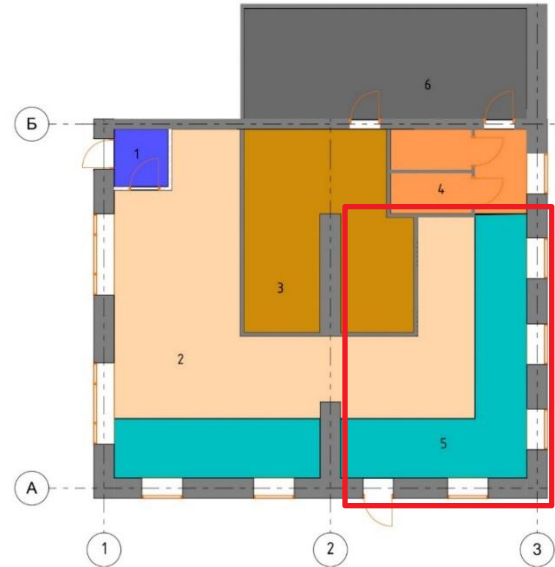
Руководитель от организации:
вице-президент Ушанов Ю.В.

ПЛАНИРОВОЧНОЕ И ДИЗАЙНЕРСКОЕ РЕШЕНИЕ РЕСТОРАНА ФОРМАТА «WEWORK»

54.03.01 Дизайн
Позднякова Анна Сергеевна

ПЛАН ФУНКЦИОНАЛЬНОГО
ЗОНИРОВАНИЯ РЕСТОРАНА

ВИЗУАЛЬНОЕ РЕШЕНИЕ
ЗОНЫ КОВОРКИНГА



СУЩЕСТВУЮЩЕЕ
ИНТЕРЬЕРНОЕ РЕШЕНИЕ*

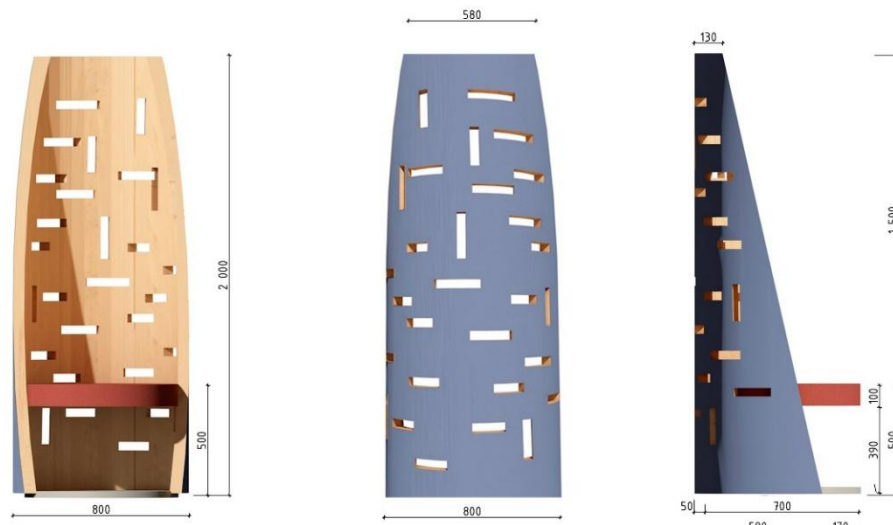
- Входная зона
- Обеденный зал
- Открытая кухня
- Санузлы
- Зона коворкинга
- Подсобные помещения



Вывод: Разработано объемно-планировочное решение ресторана при котором организованные рабочие места располагаются в оконных проемах, что позволяет сохранить требуемое пространство для передвижения.

РАЗРАБОТКА РАБОЧИХ КАПСУЛ ДЛЯ РЕСТОРАНА ФОРМАТА «WEWORK»

54.03.01 Дизайн
Позднякова Анна
Сергеевна



ИТОГОВЫЙ ВИД КАПСУЛЫ

Выбранное решение организации рабочего пространства является авторской разработкой, которая будет реализовываться мебельной мастерской «Inplywood»*

ИСПОЛЬЗУЕМЫЕ МАТЕРИАЛЫ

Сотовая конструкция,
облицованная
фанерой толщиной
5мм. С внешней
стороны покраска
эмалевой краской

Деревоклееная

конструкция, обтянутая
тканью

Металлическая конструкция с
механизмом вращения

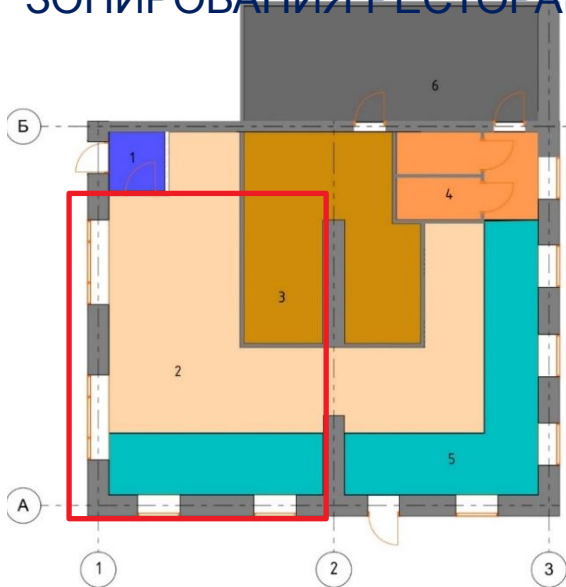








ВАРИАНТЫ ПРЕДЛАГАЕМЫХ
КАПСУЛ

ПЛАНИРОВОЧНОЕ И ДИЗАЙНЕРСКОЕ РЕШЕНИЕ РЕСТОРАНА ФОРМАТА «WEWORK»

54.03.01 Дизайн
Позднякова Анна Сергеевна

ПЛАН ФУНКЦИОНАЛЬНОГО ЗОНИРОВАНИЯ РЕСТОРАНА



- | | | | |
|--|----------------|---|---------------------|
|  | Входная зона |  | Санузлы |
|  | Обеденный зал |  | Зона коворкинга |
|  | Открытая кухня |  | Подсобные помещения |

НОВОЕ ВИЗУАЛЬНОЕ РЕШЕНИЕ РЕСТОРАНА



СУЩЕСТВУЮЩЕЕ ИНТЕРЬЕРНОЕ РЕШЕНИЕ*



Редизайн интерьерного пространства ресторана была осуществлена путем использования ритмического повтора деревянных реек, изменения цветовой гаммы, материалов напольного покрытия, расстановки стульев и авторских рабочих капсул ярких цветов

СПАСИБО ЗА ВНИМАНИЕ!