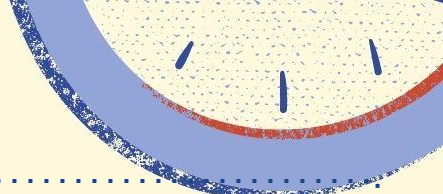


## 3.2. Социальные группы



**Социальная группа** - устойчивая совокупность людей, которые имеют общие социально значимые признаки, общие интересы, ценности и нормы поведения, складывающиеся в рамках исторически определенного общества.

*Котова, Лискова - триактив за 11 класс, 2020 г.)*

Причины появления:

- общественное разделение труда и специализация деятельности
- исторически сложившееся разнообразие условий быта, культуры, социальных норм и ценностей

## Классификация социальных групп

По численности

- малые
- большие

По характеру взаимодействия

- первичные
- вторичные

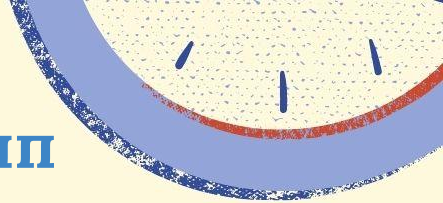
По факту существования

- номинальные
- реальные

По способу организации и регулирования взаимодействия

- формальные
- неформальные

# Классификации социальных групп

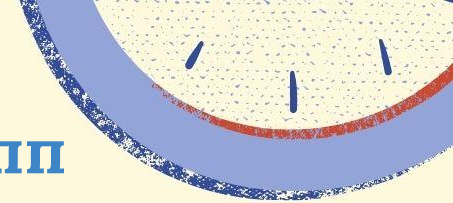


## Численность

- **малая** – семья, класс, компания друзей (*характерны общие цели, психологические и поведенческие особенности*)
- **средняя** – трудовой коллектив, жители двора, населенного пункта (*относительно устойчивая группа людей, время от времени взаимодействуют друг с другом*)
- **большая** – нация, народность, класс, страта (*совокупность людей, занимающих одинаковое положение в обществе и имеющие общие интересы*)



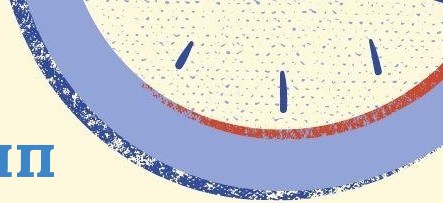
# Классификации социальных групп



- **Характер взаимодействия**
  - **первичная** - группа, в которой взаимодействие носит непосредственный, межличностный характер и предполагает взаимную поддержку (*друзья, сверстники, соседи*)
  - **вторичная** - группа, взаимодействие в которой обусловлено достижением конкретной цели и носит формально-деловой характер (*средние и большие группы*)



# Классификации социальных групп

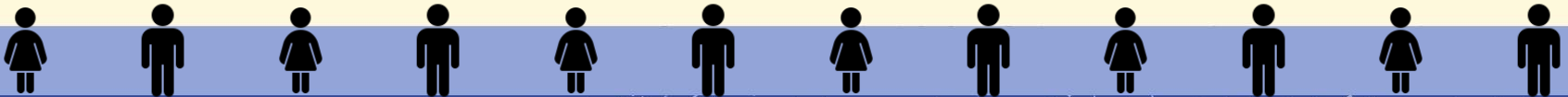


- **Факт существования**
  - **номинальная** - искусственно сконструированная группа, которая выделяется для статистики (*пассажиры поездов, покупатели стирального порошка*)
  - **реальная** - группа, критерием выделения которой служат осознаваемые людьми реальные признаки - пол, возраст, национальность, доход, профессия (*мужчины, женщины, русские, дети*)



# Классификации социальных групп

- **Способ организации и регулирования взаимодействия**
  - **формальная (официальная)** - официально признанные организации (*школьный класс, спортивная команда*)
  - **неформальная (неофициальная)** - группа, обычно возникающая и существующая на базе личных интересов ее участников (*поэтический кружок, организация болельщиков*)



# Классификации социальных групп

- **Социальное положение**
  - **этническая** - племя, народность, нация, раса
  - **территориальная** - горожане, сельчане
  - **демографическая** - мужчины, женщины, дети, родители
  - **профессиональная** - учителя, врачи, юристы, агрономы
  - **конфессиональная** - христиане, буддисты, мусульмане







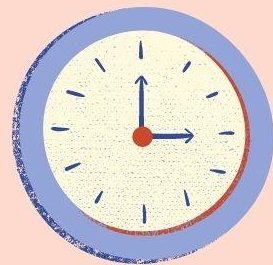
Особой социальной общностью  
является **ТОЛПА**



## Основные свойства толпы:

- подражательность
- внушаемость
- спонтанность
- неуязвимость
- сопричастность

# ПРАКТИЧЕСКАЯ ЧАСТЬ



## Социальные группы

ГРУППЫ	ПРИМЕРЫ ГРУПП
Демографические	Молодёжь, пенсионеры, дети
...	Артисты, инженеры, учителя

профессиональные

Выберите понятие, которое является обобщающим для всех остальных понятий представленного ниже ряда. Запишите это слово (словосочетание).

*социальная группа, первичная группа, неформальная группа, этническая общность, общественный класс*

социальная группа

Выберите верные суждения о социальных группах и их видах и запишите цифры, под которыми они указаны.

1. Демографические группы выделяют по этносоциальному составу.
2. В формальной группе межличностные взаимодействия, как правило, основаны на взаимной симпатии, общем интересе или привычке.
3. Принадлежность к различным социальным группам определяет положение человека в обществе.
4. Социальные группы – устойчивые совокупности людей, которые имеют отличные, только им присущие признаки (социальное положение, интересы, ценностные ориентации).
5. Группы и организации оказывают влияние на поведение человека.



345

Найдите в приведённом ниже списке демографические группы. Запишите цифры, под которыми они указаны.

- 1) молодёжь
- 2) мужчины
- 3) спортсмены
- 4) москвичи
- 5) французы



Выберите верные суждения о социальных группах и запишите цифры, под которыми они указаны.

1. Социальная группа представляет собой объединение людей, имеющих общий значимый социальный признак.
2. Созданию групп способствует осознание того факта, что при объединении можно достичь большего результата, чем при индивидуальном действии.
3. Социальные группы основаны на специфике врожденных свойств людей.
4. В деятельности социальных групп люди удовлетворяют свои биологические потребности.
5. Созданию групп способствуют сходные интересы и цели людей.

125

Выберите верные суждения о социальной группе и запишите цифры, под которыми они указаны.

1. Социальные группы позволяют удовлетворить важные психологические или социальные проблемы людей.
2. Социальные группы помогают в достижении целей, которые человек не смог бы осуществить в одиночку.
3. Любое сообщество людей социологи рассматривают в качестве социальной группы.
4. Группа является второстепенным элементом социальной структуры общества.
5. Одним из признаков первичной социальной группы является высокий уровень ее эмоциональности.

125

«Основной формой социальных общностей являются социальные группы, которые объединяют двух или более \_\_\_\_\_(А), имеющих общие взгляды и связанных друг с другом в относительно устойчивых моделях социального взаимодействия. В социологии выделяют следующие признаки группы: наличие взаимодействий между её членами, проявление координации действий, \_\_\_\_\_(Б) и солидарность по поводу общих ожиданий и культурных образцов. Таким образом, социальная группа – это совокупность индивидов, взаимодействующих определённым образом на основе разделяемых \_\_\_\_\_(В). В ряде случаев может возникать \_\_\_\_\_(Г) между представлениями, которые имеет группа относительно какого-либо её члена, и его реальным \_\_\_\_\_(Д). Для того чтобы эта система ожиданий была как-то определена, в группе существует два элемента социального контроля: групповые нормы и групповые \_\_\_\_\_(Е)».

1) взаимное согласие	4) поведение	7) наказание
2) общество	5) индивид	8) рассогласование
3) санкции	6) народ	9) ценности



519843

Назовите и проиллюстрируйте примерами любые три проявления воздействия малой группы на человека. (Каждый пример должен быть сформулирован развёрнуто).

1) отношения, складывающиеся в группе, приучают человека выполнять существующие социальные нормы. (Например, ученики первого класса учатся, как проявлять вежливость и внимание к одноклассникам);

2) группа даёт человеку уверенность в себе, снабжает его системой положительных эмоций. (Например, в семье Ивановых родители стараются обращать внимание на успехи детей в спорте, что внушает детям уверенность в том, что занятия спортом не стоит бросать даже из-за временных неудач);

3) в группе человек совершенствует свои коммуникативные умения.

(Например, недавно принятый на работу менеджер К. учится взаимодействовать с новым коллективом, учитывая особенности общения каждого его члена).

Какой смысл обществоведы вкладывают в понятие «социальная группа»?

Привлекая знания обществоведческого курса, составьте два предложения, содержащие информацию о социальной группе.

Правильный ответ должен содержать следующие элементы:

смысл понятия, например

- совокупность людей, объединенных общими интересами, видами деятельности.

два предложения

- один человек является членом сразу нескольких социальных групп;

- в зависимости от количества людей социологи выделяют большие и малые социальные группы, а в зависимости от организации - неформальные и формальные.

Вам поручено подготовить развернутый ответ по теме «**Социальная группа**». Составьте план, в соответствии с которым вы будете освещать эту тему. План должен содержать не менее трех пунктов, из которых два или более детализированы в подпунктах.

1. Понятие социальной группы
2. Особенности социальной группы:
  - а. устойчивость
  - б. наличие значимого общего признака
  - с. общие ценности и нормы поведения
3. Основания для классификации социальных групп:
  - а. по численности (малая и большая);
  - б. по характеру взаимодействия (первичная и вторичная);
  - с. по факту существования (номинальная и реальная);
  - д. по способу организации и регулирования взаимодействий (формальная и неформальная);
4. Многочисленность социальных групп.