

CARE REPORT

Observations & Comments

| | | | | | |
|-------------------------|----------------------|---------------------------|------------------|--------------------|-----------|
| Machine Model P6820C | Serial No. 715022 | Operating Hours 3989 | Equipment Number | Date of Delivery | Page 1 |
| Owner МУП ПАД | | Dealer ФНМ Волга | | Date 05.02.2018 | |
| Contact Name | | Mechanic Богданов Р.Ф. | | Work Order | |



MORE CARE. BUILT IN.

Volvo Construction Equipment
Customer Support
Global Supplier Recovery
SE-631 85 Eskilstuna
Sweden

Telephone
+46 15 10 00

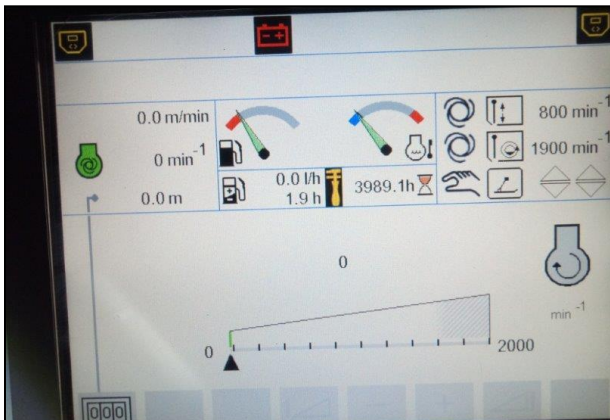


| | | |
|---------------|------------|------|
| Machine Model | Serial No. | Page |
| P6820C | 715022 | 2 |



Comments: Идентификационная табличка машины

Comments: Идентификационная табличка плиты, плита VB78 №202816



Comments: Счетчик моточасов, наработка машины – 3989м/ч

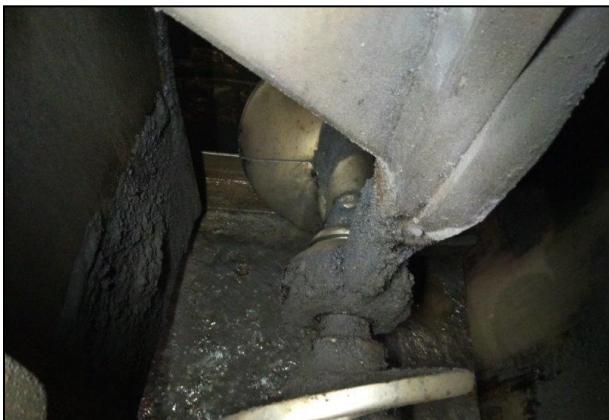
| | | |
|---------------|------------|------|
| Machine Model | Serial No. | Page |
| P6820C | 715022 | 3 |



Comments: Износ звезд, цепей, необходимо заменить ремкомплект привода шнеков
Позиция в счете №1



Comments: Износ защитных колец валов шнеков, необходима замена
Позиция в счете №2



Comments: Люфт выносных подшипников шнеков, необходима замена
Позиция в счете №3



Comments: Башмаки гусениц изношены, необходима замена комплекта башмаков
Позиция в счете №4

| | | |
|---------------|------------|------|
| Machine Model | Serial No. | Page |
| P6820C | 715022 | 4 |



Comments: Резиновые подушки крепления выносных пультов управления изношены, необходима замена 8 шт.
Позиция в счете №5



Comments: Температурный датчик плиты выдает неправильные значения, необходима замена
Позиция в счете №6



Comments: Имеется износ на ремне генератора 380В, необходима замена
Позиция в счете №8



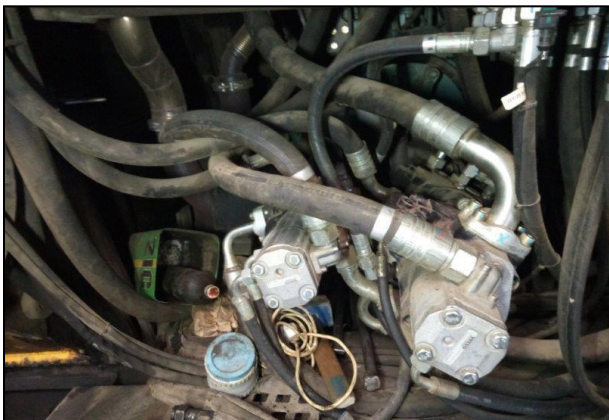
Comments: Имеется износ на ремне ДВС, необходима замена
Позиция в счете №9

| | | |
|---------------|------------|------|
| Machine Model | Serial No. | Page |
| P6820C | 715022 | 5 |



Comments: Рекомендуется замена антифриза т.к. подошел срок замены
Позиция в счете №9,10

Comments: Рекомендуется замена всех фильтров ДВС на оригинальные
Позиция в счете № 11,12,13



Comments: Утечек со шлангов в насосном отсеке не обнаружено

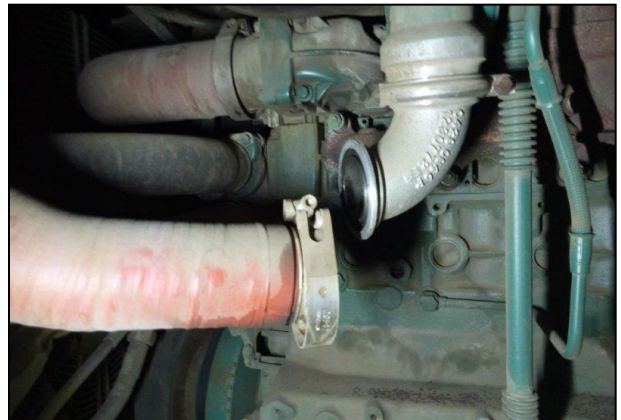
Comments: Необходима замена уплотнительных колец между насосами и между редуктором и ходовым насосом левой стороны
Позиция в счете №14

| | | |
|---------------|------------|------|
| Machine Model | Serial No. | Page |
| P6820C | 715022 | 6 |



Comments: Износ поддерживающих катков гусениц, необходима замена 4 шт.
Позиция в счете №15,16

Comments: Необходима замена семи малых опорных катков (текут)
Позиция в счете №17



Comments: Необходима замена шпильки натяжки транспортера с гайками
Позиция в счете №18,19

Comments: Утечка масла с турбокомпрессора, необходима замена турбины и сопутствующих прокладок
Позиция в счете 20-24

| | | |
|---------------|------------|------|
| Machine Model | Serial No. | Page |
| P6820C | 715022 | 7 |



Comments: Износ цепей привода питателя, необходима замена 2 шт.
Позиция в счете №26



Comments: В бортовых редукторах низкий уровень масла, необходима замена масла по уровню
Позиция в счете №25



Comments: Течь масла с обжимки шлангов, необходима замена
Позиция в счете №27



Comments: Течь масла с обжимки шлангов, необходима замена (указаны в предыдущей картинке)

| | | |
|---------------|------------|------|
| Machine Model | Serial No. | Page |
| P6820C | 715022 | 8 |



Comments: Неравномерный износ выглаживающих плит, минимальная толщина – 7мм, необходима замена ремкомплекта плиты
Позиция в счете №28

Comments: Имеется износ на трамбующей плоскости бруса, необходима замена ремкомплекта
Позиция в счете №28

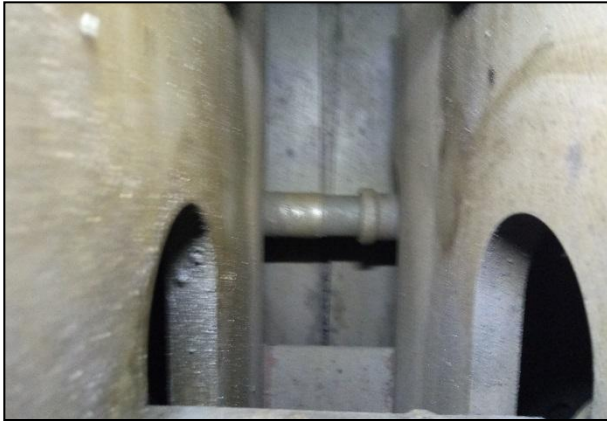


Comments: Люфт в подшипниках системы трамбовки, как радиальный так и осевой, необходима замена всех подшипников.
Позиция в счете 29-34

Comments: Течь масла с двух гидромоторов системы трамбовки центральной секции плиты, необходима замена уплотнительного комплекта RM13971577 упл.компл. – 2шт.

Позиция в счете №35

| | | |
|---------------|------------|------|
| Machine Model | Serial No. | Page |
| P6820C | 715022 | 9 |



Comments: Люфт в крестовинах карданного вала системы трамбовки, необходима замена вала, болтов и шайб.
Позиция в счете №36,37

Comments: Люфт в направляющих выдвижения плиты, необходима замена текстолитовых направляющих и медных проставок
Позиция в счете №38-40



Comments: Необходим насосный узел системы разбрызгивания эмульсии
Позиция в счете №41