




ФОТО ЭКСКУРСИЯ

**Водоемы
Шиховского поселения**



**Дали отчие, неоглядные. Земля наша Вятская.
Она единственная на белом свете. Она наша
родная и близкая. Долго идёт человек к
осознанию того, что красота не только у тёплого
Чёрного моря, но и рядом – в затерявшейся
деревеньке, где родился, где учился, где мама
пела колыбельные песни, а отец носил на плечах.
Нам хочется, чтобы гости наши вятские,
познакомились с нашими местами, сохранили
тепло воспоминаний о гостеприимном уголке
Слободского района - Шиховском поселении.**

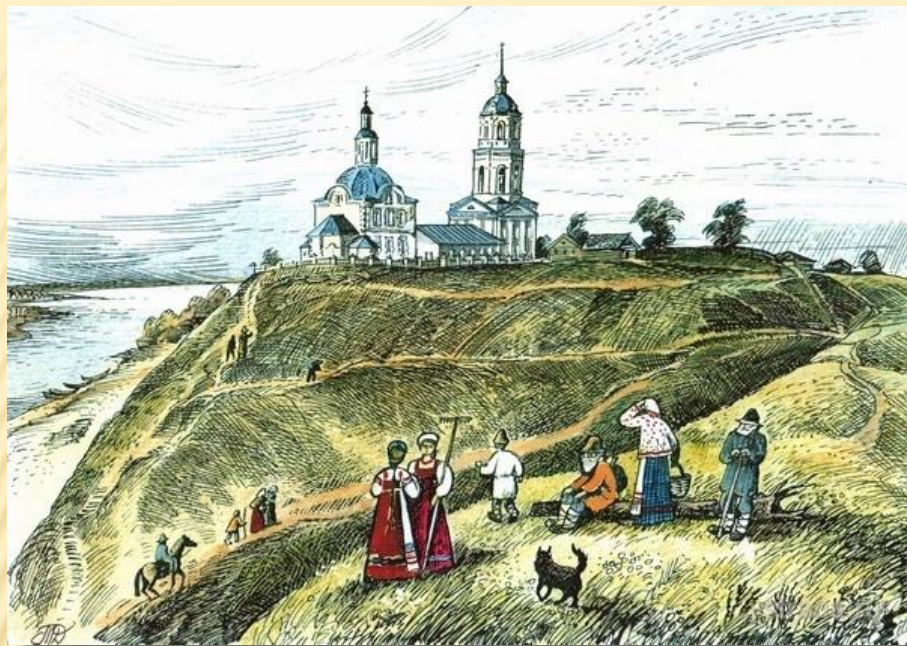


Река Вятка



Рождённая из родника, затаившегося среди Кайских болот, речка Вятка весело и беззаботно бежит по вятской земле. Все земли по её берегам покрыты сказочными васнецовскими замшелыми лесами, то частыми, то редким деревнями.





По ней приплыли первые новгородцы, окрестив речку именем древнего племени. Здесь на крутом косогоре, окруженном рекою, они основали первое православное поселение град Никулицын в лето 1181 года...



Несёт свои воды река Вятка на юг, чтобы встретиться с
полноводною сестрицею Камою.



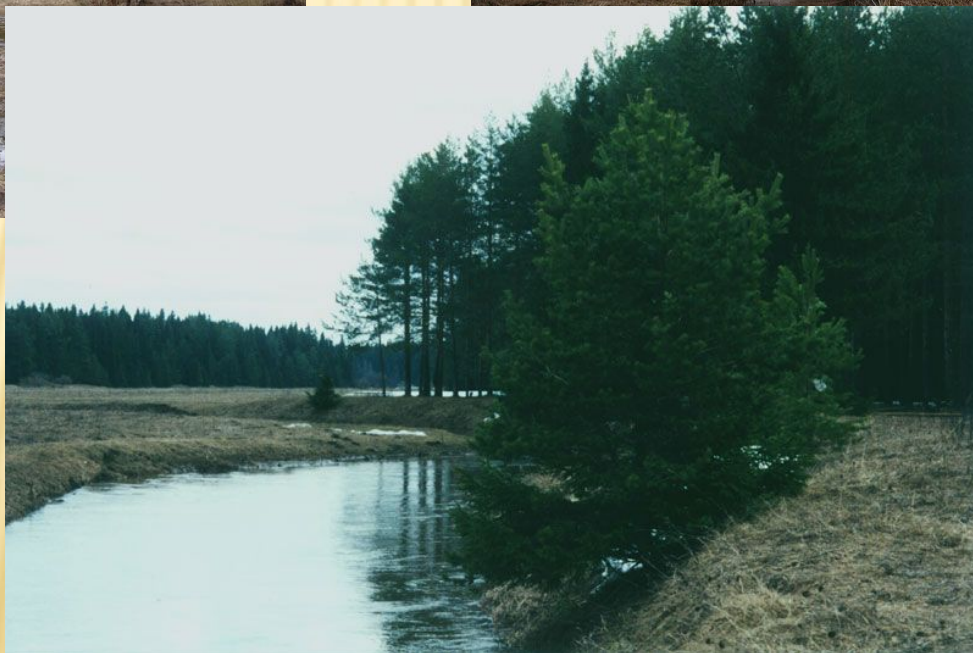


Река Никулинка

The image features a bright, sunny scene with a clear blue sky and a few white clouds. The foreground is filled with a lush field of pink and red flowers, possibly roses, interspersed with green grass. The background is dominated by dense green foliage, with leaves and branches framing the central text. The overall atmosphere is fresh and natural.

«... и град устроиша и нарекоша его Никулицын град реки ради Никуличанки (Никульчинки, Никулинки)».

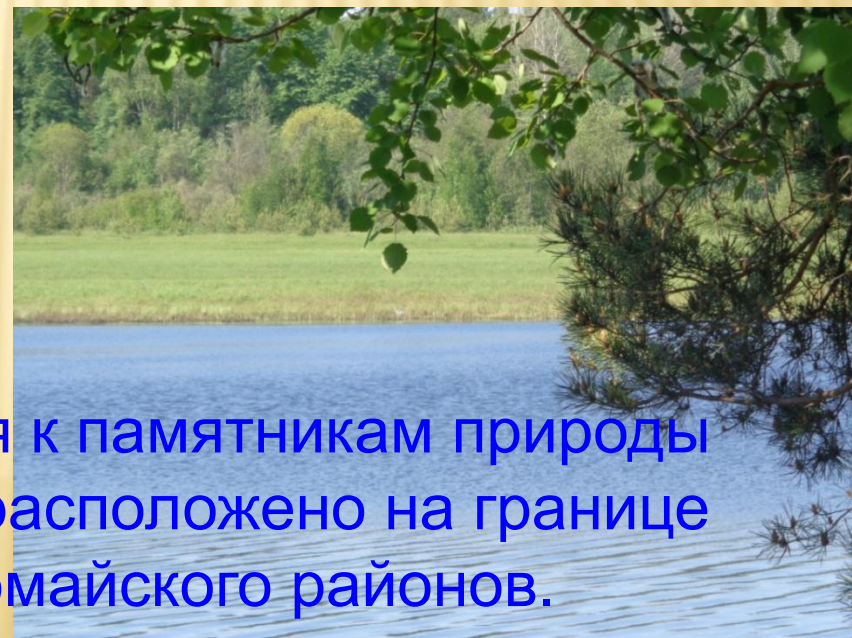
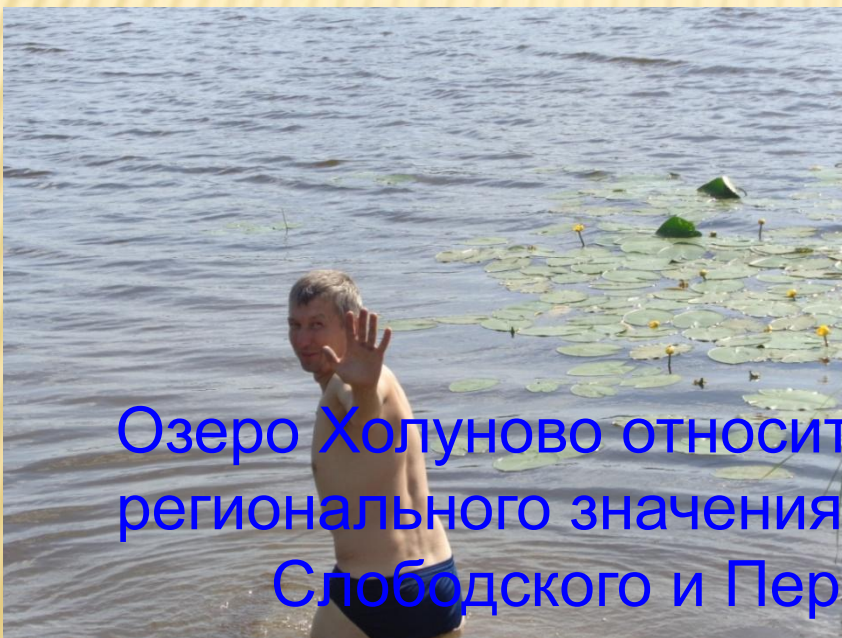
Во времена Вятской республики эта речка, являясь естественным рубежом обороны, называлась «Рубежица», как ныне зовётся её верховье.





A vibrant, colorful landscape featuring a bright blue sky with soft white clouds, framed by lush green foliage in the upper corners. The foreground is filled with a field of pink and red flowers, creating a sense of depth and natural beauty.

Озеро Холуново



Озеро Холуново относится к памятникам природы регионального значения, расположено на границе Слободского и Первомайского районов.



Грибановский пруд

**Грибановский пруд за
деревней Кузнецы.
Здесь чистейшая вода.
Наполняется пруд водами
подземного ключа.
В пруду разводится
экологически чистая
форель.**







Святой источник Георгия Победоносца

Священник Александр Балыбердин освятил источник, вода из благословленного источника приобрела большую целебную силу, и теперь ею можно врачевать страждущих телесно и духовно.





A vibrant landscape featuring a bright blue sky with soft white clouds, framed by lush green foliage at the top. The foreground is a field of numerous pink and red flowers, possibly roses, in full bloom. The overall scene is bright and cheerful, suggesting a natural, healthy environment.

Целебный источник д.Бабичи

Никулицкий винокуренный завод, стоял на берегу реки Вятки. Источником воды были 13 чистейших родниковых ключей. Это был один из самых мощных российских винокуренных заводов 18 столетия.

Видео-экскурс «Устройство Никулицкого винокуренного завода» (1831год) и архивные документы вы можете посмотреть в историко-этнографическом мини-музее Сунцовской библиотеки.

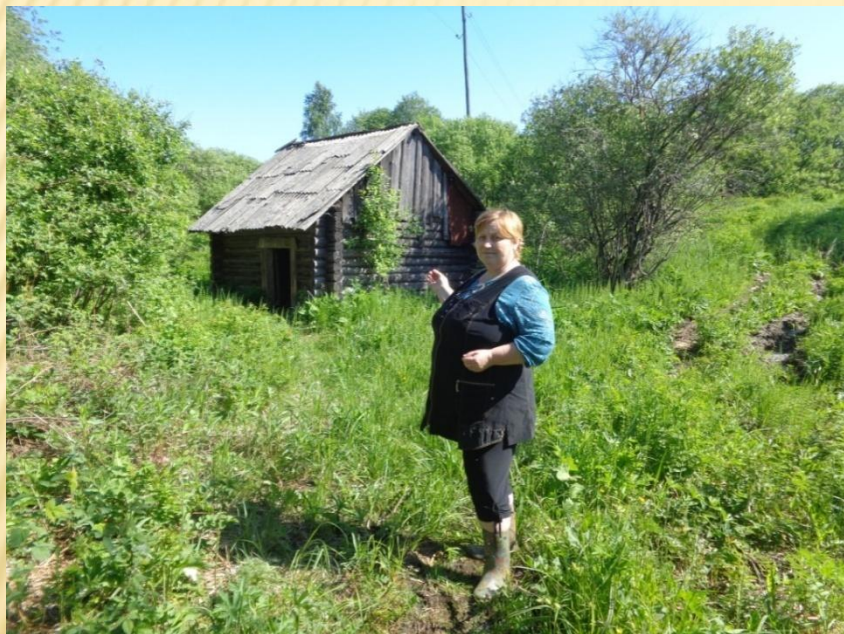
На сегодняшний день в деревне Бабичи сохранился большой родниковый ключ с изумительной целебной водой.



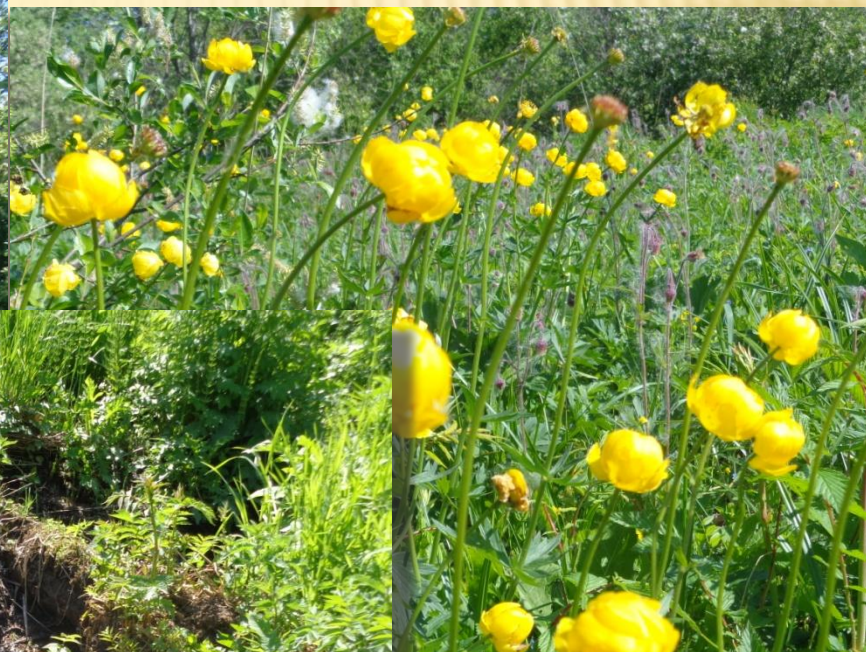


Родниковый ключ д. Семеновицы

По легенде старожилов вода в этом ключе обладает целебными свойствами. Из всех деревень Никулицкого прихода сюда женщины приносили полоскать белье, если кто-то из семьи заболел кожными болезнями.



Прополощут бельё в ключе, наденут на больного и все «болячки» как рукой снимет. Много лет пользовались жители этим ключом. Сегодня к нему едва заметная тропинка.





Столбовский пруд

Столбовский пруд был построен 1981 году, для удобного полива колхоза «Заря коммунизма», были запущены карпы, щуки развелись сами. Два раза пруд осушали. Но для жителей, пруд является настоящей изюминкой и достопримечательностью



**Автор фото презентации –
Степанова Валентина Геннадьевна,
заведующая Сунцовской СБФ;**

