

Схемы бизнес-процессов



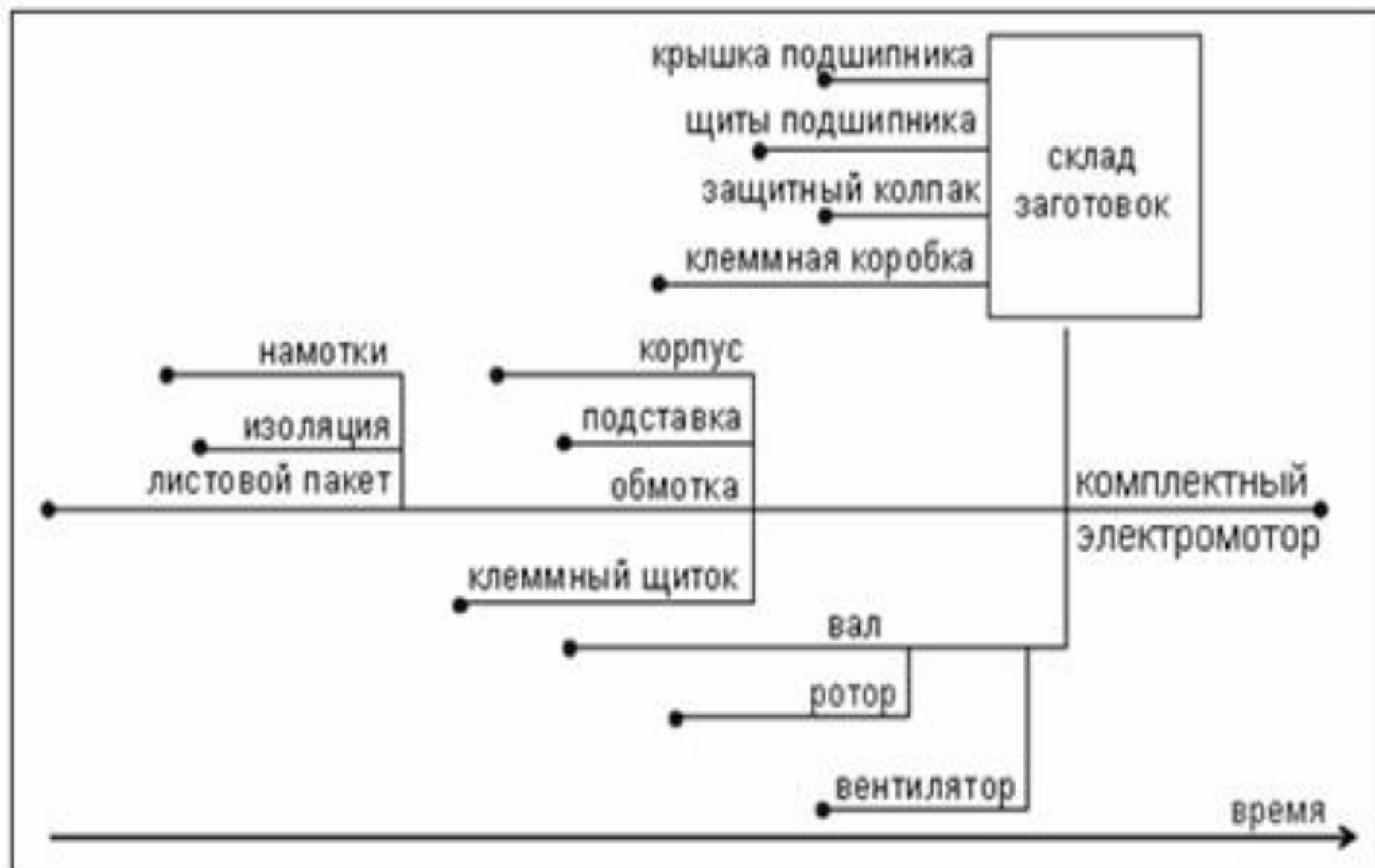
Деловая женщина рисует блок-схему бизнес-процесса на стекле (Фокус на руке и р...

С. С. Соловьев-Галущин и фотобанк Лана


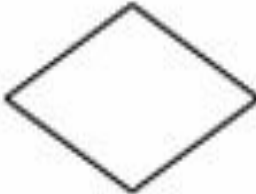






www.russia.gov.ru

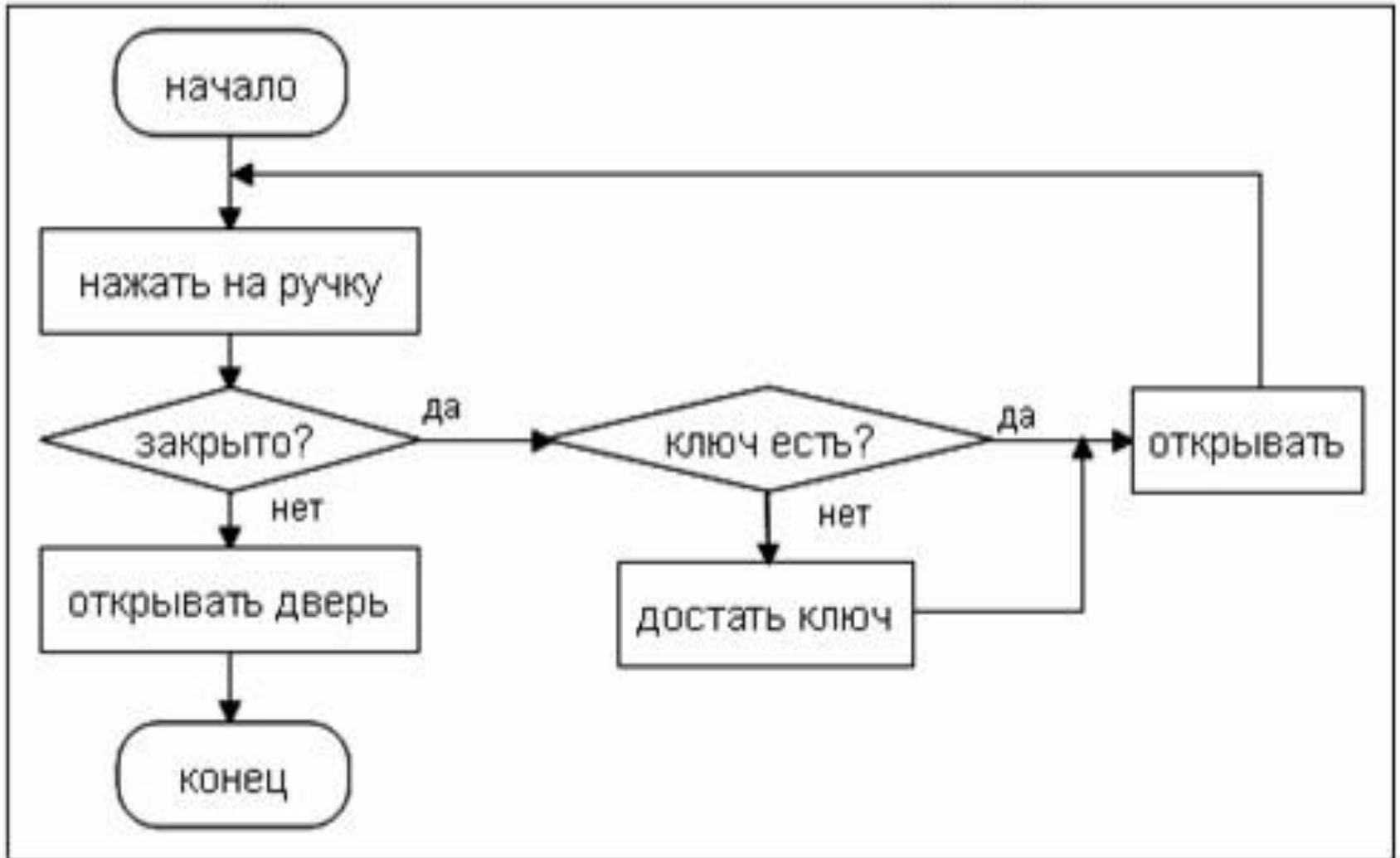
- **Схема бизнес-процесса (Business Process Diagram)** – это представление пошаговых процессов, где схемы обычно создаются как блок-схемы, в которых фигуры представляют этапы процесса, а последовательность этапов обозначается стрелками.



Символы в схемах бп

СИМВОЛ	значение	СИМВОЛ	значение
	начало или конец		поле принятия решений
	поле деятельности		временной буфер
	поле деятельности с включенными замечаниями		переходная позиция (коннектор)

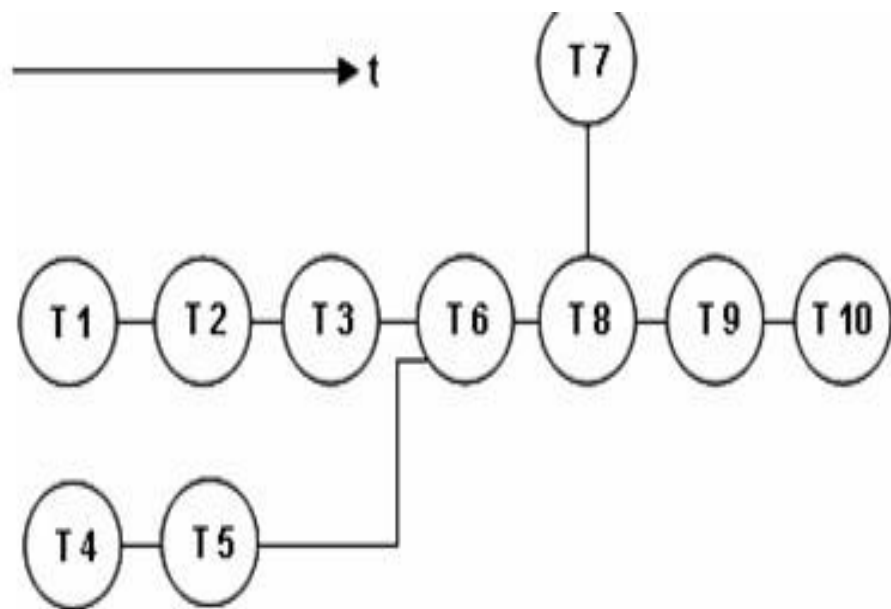
Простая блок-схема с ИСПОЛЬЗОВАНИЕМ СИМВОЛОВ



Схемы могут быть построены с использованием графов приоритетов

- **Графы приоритетов** - это представление с помощью сетевого плана частичных заданий монтажа, причем частичные задания представляются в качестве узлов, а взаимоотношения между ними как связывающие линии

Схемы построения бизнес-процессов с помощью графов приоритетов



T 1	устроить монтажную плиту
T 2	оснастить монтажную плиту инструментами
T 3	провести выборочный контроль
T 4	распаковать рамы
T 5	надеть на рамы резиновые крышки
T 6	вмонтировать монтажную плиту в раму
T 7	присоединить соединительный провод к патрону лампы
T 8	монтировать лампы
T 9	провести контроль освещения
T 10	провести конечный контроль

Описание рабочего задания на основе одного из графов



- Схемы на основе графически-описательного представления является более удобным для реализации.
- Пример. Схема графически-описательного представления «изготовление заказа 1000 единиц металлических уголков изделий из листовой стали»

Схема графически-описательного представления «изготовление заказа 1000 единиц металлических уголков изделий из листовой стали

№	этап процесса	○	⇨	□	△	0	затраты времени
1	подготовить материал		●				15
2	делить материал, проверять размеры				●		650
3	сгибать	●					25
4	проверять угол				●		38
5	опустить угол на поддон, ждать					●	150
6	перевозить к месту сверления		●				350
7	поставить у сверлильного станка, ждать					●	150
8	сверлить	●					64
9	опустить угол на поддон, ждать					●	24
10	перевозить к месту шлифования		●				35
11	поставить у шлифовального станка					●	20
12	шлифовать	●					38
13	проверять				●		16
14	опустить угол на поддон, ждать					●	180
15	перевозить к месту окончательной обработки		●				38
16	опустить угол на рабочее место					●	480
17	производить окончательную обработку	●					90
18	опустить угол на поддон, ждать					●	24
		4	4	0	3	7	
<p>пояснение</p> <p>○ обработка ⇨ транспортирование □ складывание △ контроль 0 замедление, задержка</p>							

Схема документов, используемым при управлении БП

