

# Разработка дизайна упаковки для декоративных подсвечников



Выполнила  
студентка  
МТФ, группы  
ТХ-401  
Картунова  
Наталья

**Цель: создать упаковку для сувенирной статуэтки или набора статуэток**

**Задачи:**

- 1) Проанализировать существующие упаковки для подобной продукции по назначению, по форме, материалу, по наличию дополнений и графического содержания**
- 2) Создать эскизы упаковок**
- 3) Выбрать наилучший вариант**



# Анализ аналогов

## Аналог №1 – коробка

крышка-дно



**Форма:** переллелипипед

**Конструкция:** кашированная коробка  
крышка-дно с ложементом для  
стеклянного сувенира.

**Материалы** бумага;

**Цветовое оформление:** однотонное

**Нанесение:** трафаретная печать в 1  
цвет;

**Графическое содержание:** логотип  
компании на крышке;

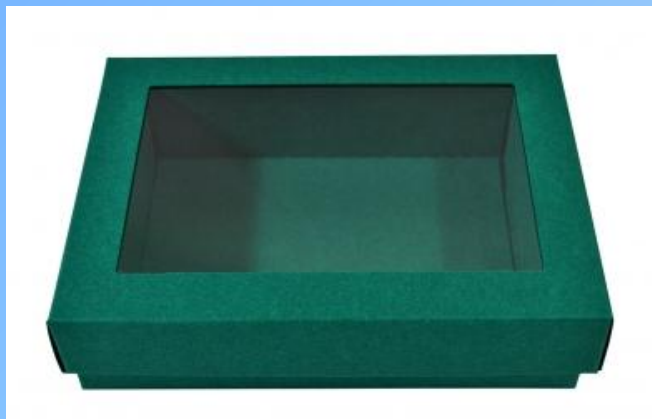
**Ложемент:** изолон серый,  
кашированный черным  
поливелюром;

**Дополнения:** нет;

**Особенности:** строгая,  
официальная, сдержанная. Передает  
значимость компании. Съемная  
крышка.



# Аналог №2 – коробка крышка-дно



**Форма:** переллелипипед

**Конструкция:** коробка крышка-дно для сувенира с пластиковым окошком.

**Материалы:** картон, пластик;

**Цветовое оформление:** однотонное

**Нанесение:** нет;

**Графическое содержание:** нет;

**Ложемент:** отсутствует;

**Дополнения:** нет;

**Особенности:** очень простая упаковка, через которую будет отлично видно содержимое. Съёмная крышка.

# Аналог №3 – коробка с магнитным клапаном



**Форма:** параллелепипед

**Конструкция:** кашированная коробка с клапаном на магните.

**Материалы:** переплетный картон, бумага, серый изолон

**Цветовое оформление:** однотонное

**Нанесение:** тиснение крышки серебряной фольгой;

**Графическое содержание:** логотип компании на крышке;

**Ложемент:** изолон для надежной фиксации вложений ;

**Дополнения:** нет;

**Особенности:** строгая, официальная, сдержанная.

**Предназначена для нескольких предметов. Магнитный клапан сохранит упаковку в закрытом состоянии.**

# Аналог №4 – чемодан с промежуточной страницей для



**Форма:** переллелипипед  
**Конструкция:** кашированная коробка-чемодан с магнитным клапаном.  
**Материалы:** картон, бумага, пластик;  
**Цветовое оформление:** однотонное  
**Нанесение:** нет;  
**Графическое содержание:** нет;  
**Ложемент:** отсутствует;  
**Дополнения:** страница для визитки;  
**Особенности:** Предназначена для нескольких предметов. Магнитный клапан сохранит упаковку в закрытом состоянии.

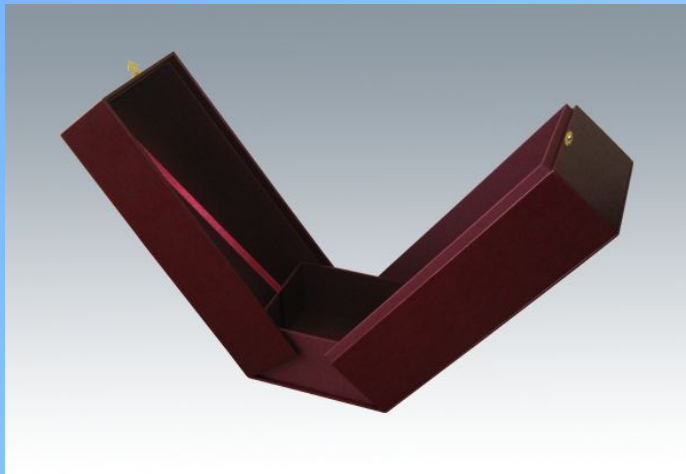


# Аналог №5 – футляр для статуэтки









**Форма:** параллелипипед

**Конструкция:** кашированная коробка с подвижными одной или несколькими дверками и ложементом для статуэтки.

**Материалы:** плотный картон, изолон, поливелюр/искусственная замша

**Цветовое оформление:** однотонное, текстура камня, наличие линейных вставок;

**Нанесение:** нет;

**Графическое содержание:** нет;

**Ложемент:** изолон, кашированный поливелюром;

**Дополнения:** нет;

**Особенности:**

**Есть несколько вариантов упаковок.**

**Крепления могут быть по вертикали и по горизонтали. Возможно наличие**

**пазов. Многие модели снабжены одним или несколькими закрепами для фиксации закрытого состояния**

**упаковки. Данная упаковка защищает**

**изделие, дополняет его, подчеркивает значимость и использование изделия**

# Аналог №6 – упаковка- дополнение открытая



**Форма:** шестиугольная призма  
**Конструкция:** упаковка с декоративной верхней частью и ложементом для статуэтки.  
**Материалы:** дерево;  
**Нанесение:** нет;  
**Цветовое оформление:** текстура дерева;  
**Графическое содержание:** нет;  
**Ложемент:** отсутствует;  
**Дополнения:** окна в средневековом стиле;  
**Особенности:** в данном случае упаковка дополняет статуэтку, создаёт среду жизни героя. Крышка съемная и снабжена закрепками.

# Аналог №7 – упаковка-дополнение закрытая



**Форма:** параллелипипед

**Конструкция:** коробка с прозрачными стенками для статуэтки-награды.

**Материалы:** бумага, пластик;

**Нанесение:** нет;

**Цветовое оформление:**

используется сочетание цветов;

**Графическое содержание:**

поздравления, характеристики продукта ;

**Ложемент:** отсутствует;

**Дополнения:** нет;

**Особенности:** здесь упаковка дополняет и защищает изделие; создает торжественное и праздничное настроение.

# Аналог №8 – упаковка-тубус



**Форма:** цилиндр

**Конструкция:** коробка крышка-дно с ложементом для статуэтки.

**Материалы:** картон, кожа, пластик, изолон;

**Нанесение:** выдавлено;

**Цветовое оформление:** однотонное;

**Графическое содержание:** логотип предприятия;

**Ложемент:** кожа, изолон;

**Дополнения:** бирка;

**Особенности:** упаковка дополняет и защищает изделие. Подчеркивает важность и значимость предприятия. Крышка съемная.

# Аналог №7 – упаковка в форме лодочки



**Форма:** лодочка

**Конструкция:** коробка крышка-дно с ложементом для статуэтки.

**Материалы:** кожа, пластик, изолон;

**Нанесение:** выдавлено;

**Цветовое оформление:** однотонное;

**Графическое содержание:** логотип предприятия;

**Ложемент:** кожа, изолон;

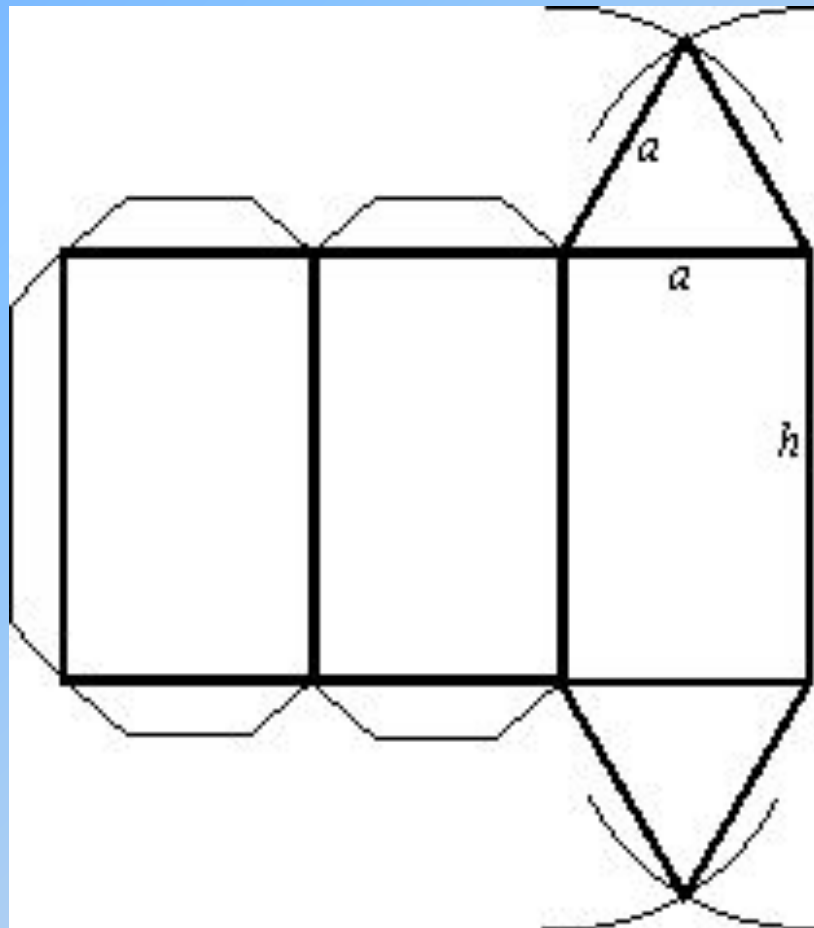
**Дополнения:** нет;

**Особенности:** упаковка дополняет и защищает изделие. Придает статусность предприятию. Крышка съемная

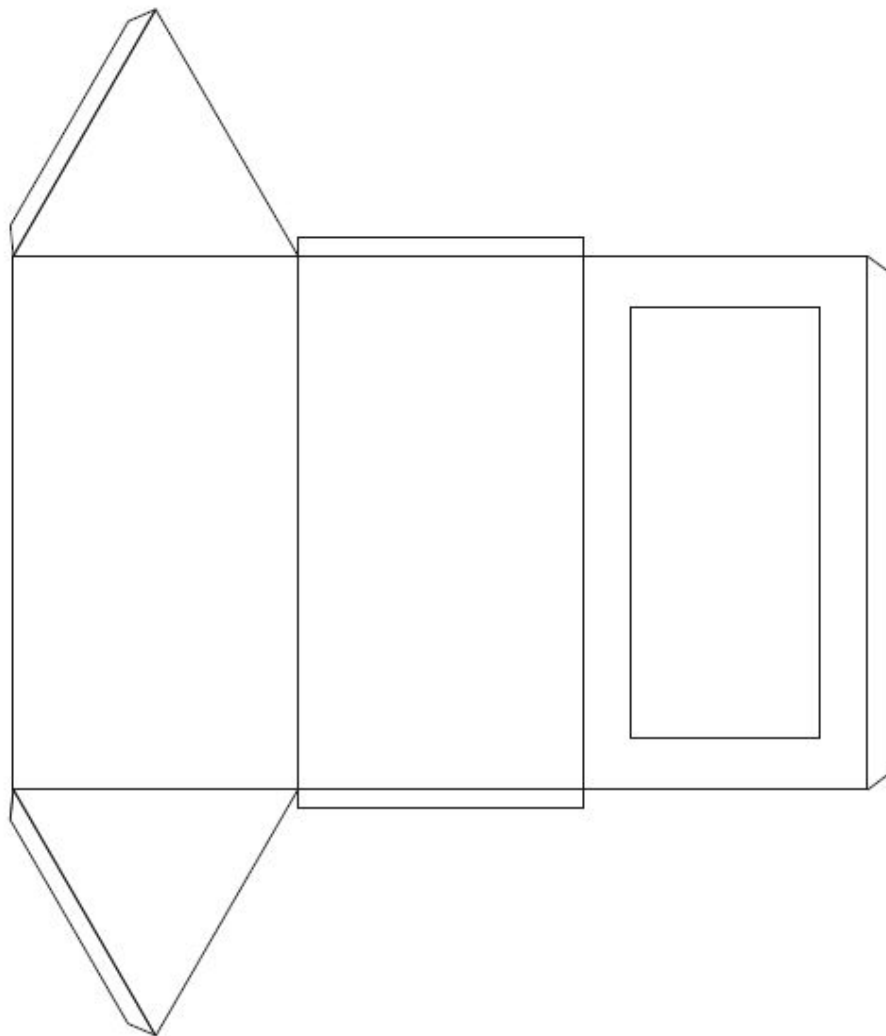
Поиск  
Примерные габариты  
изделия: 100 x 100 x 150



# Исходная форма

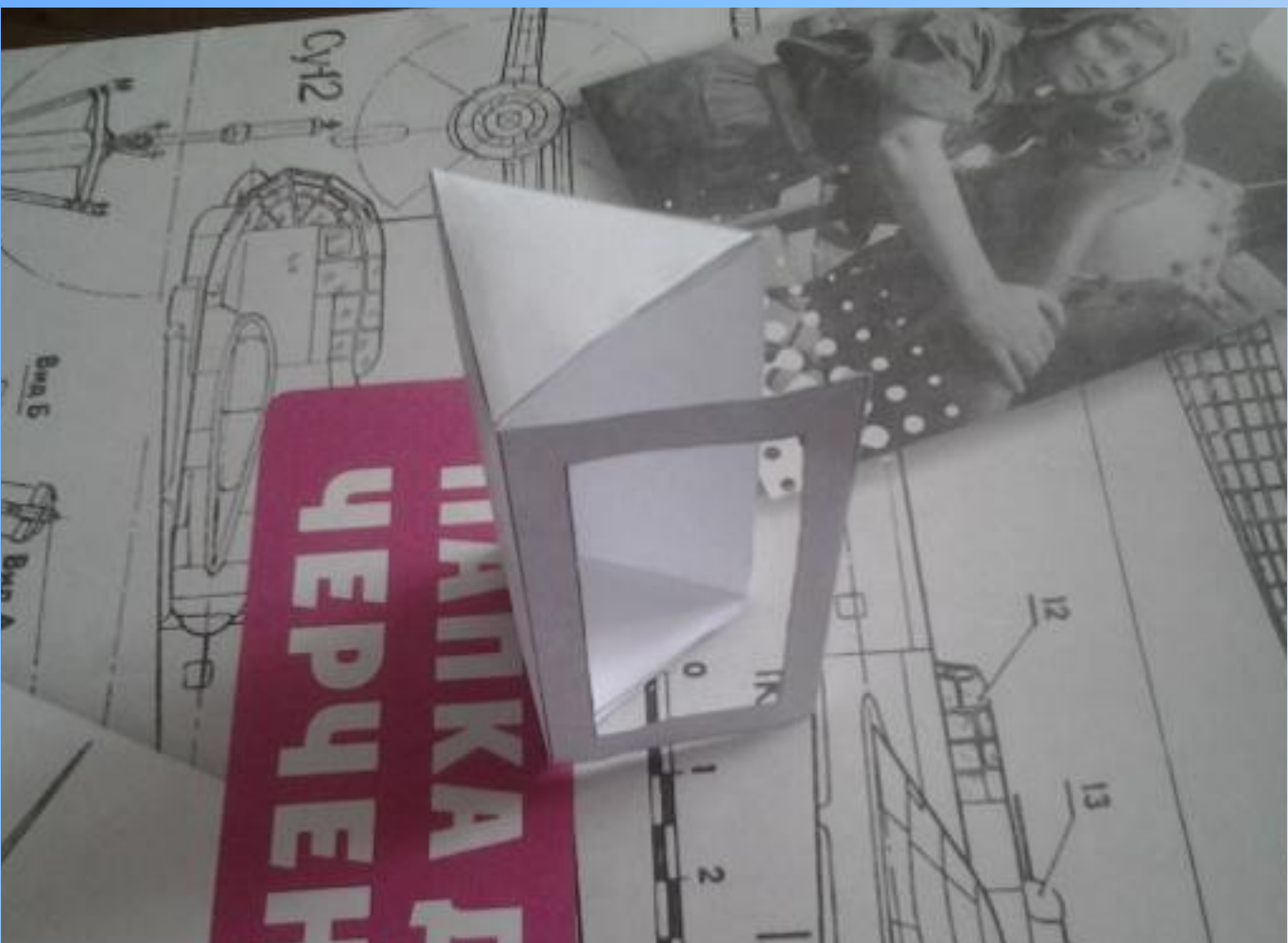


# Разработанная развёртка





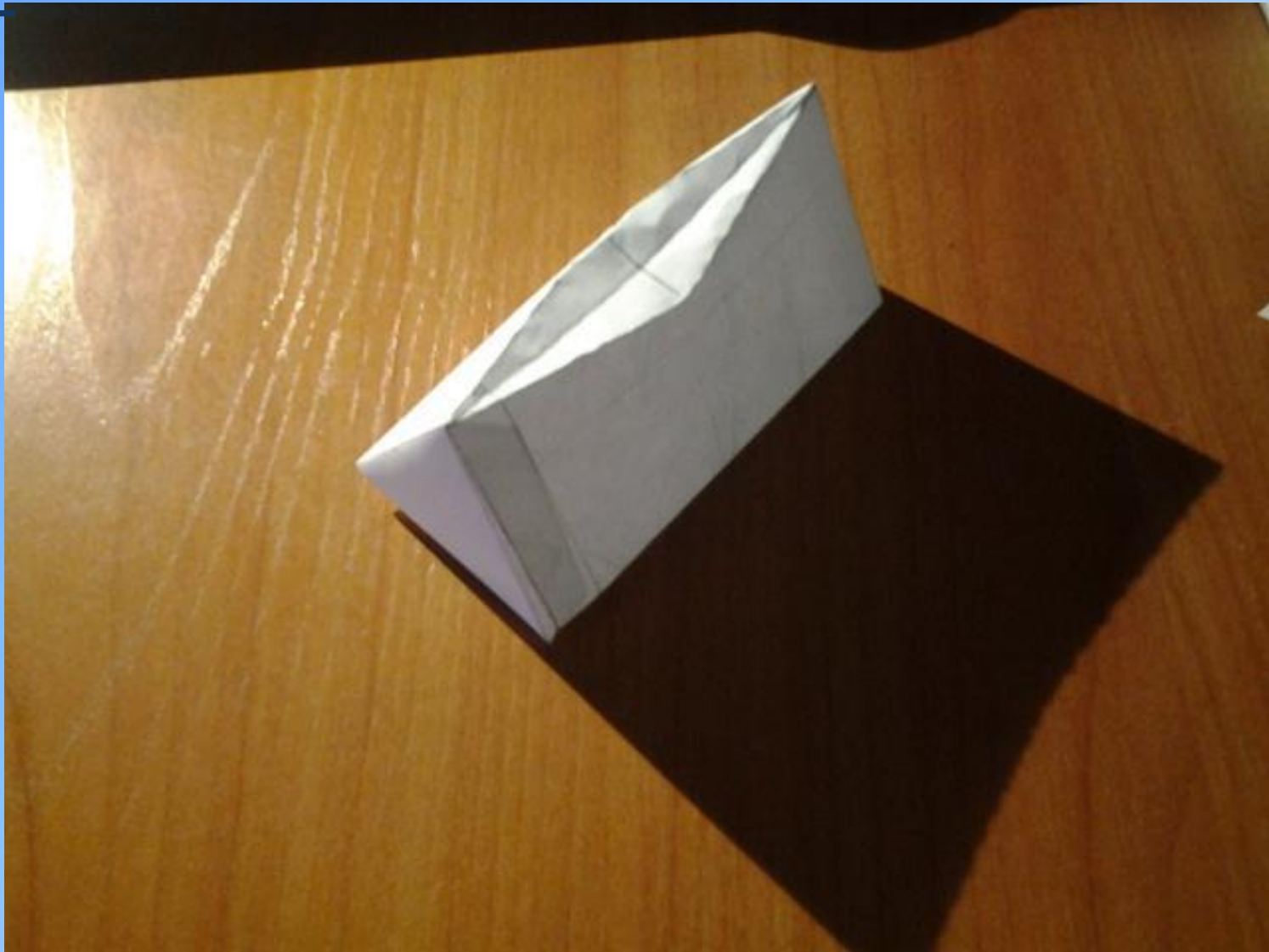
№  
1



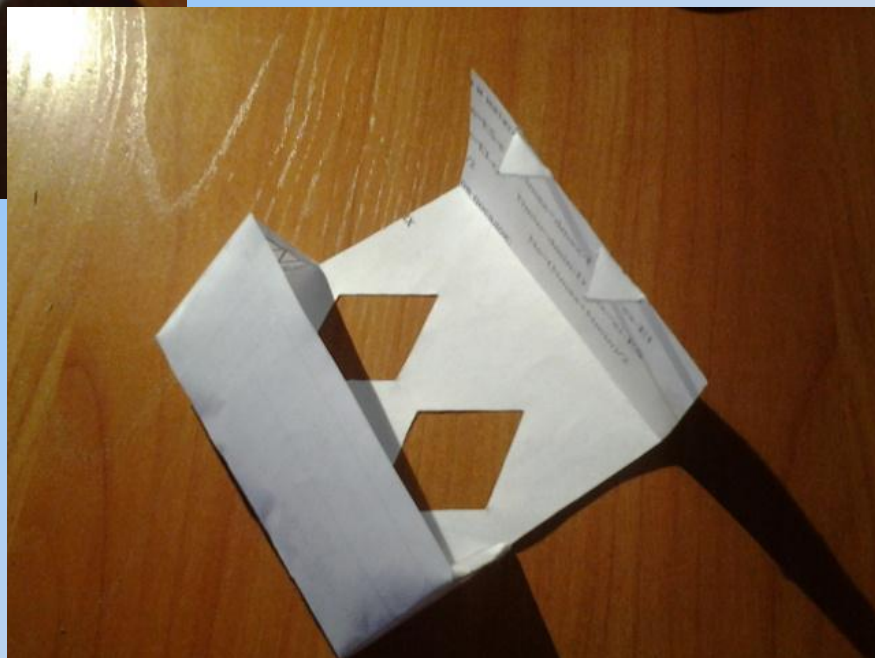


No

2

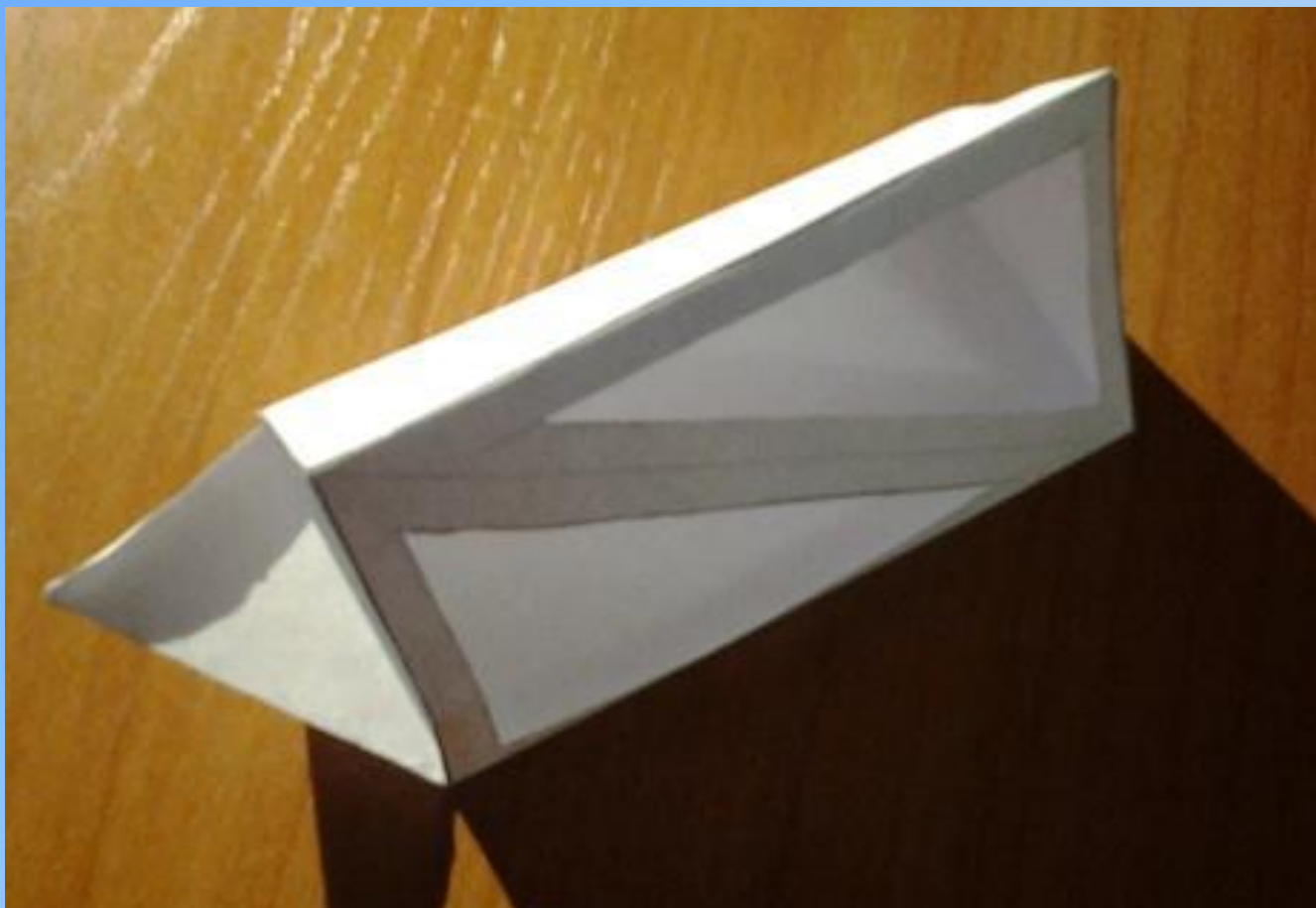


№  
3



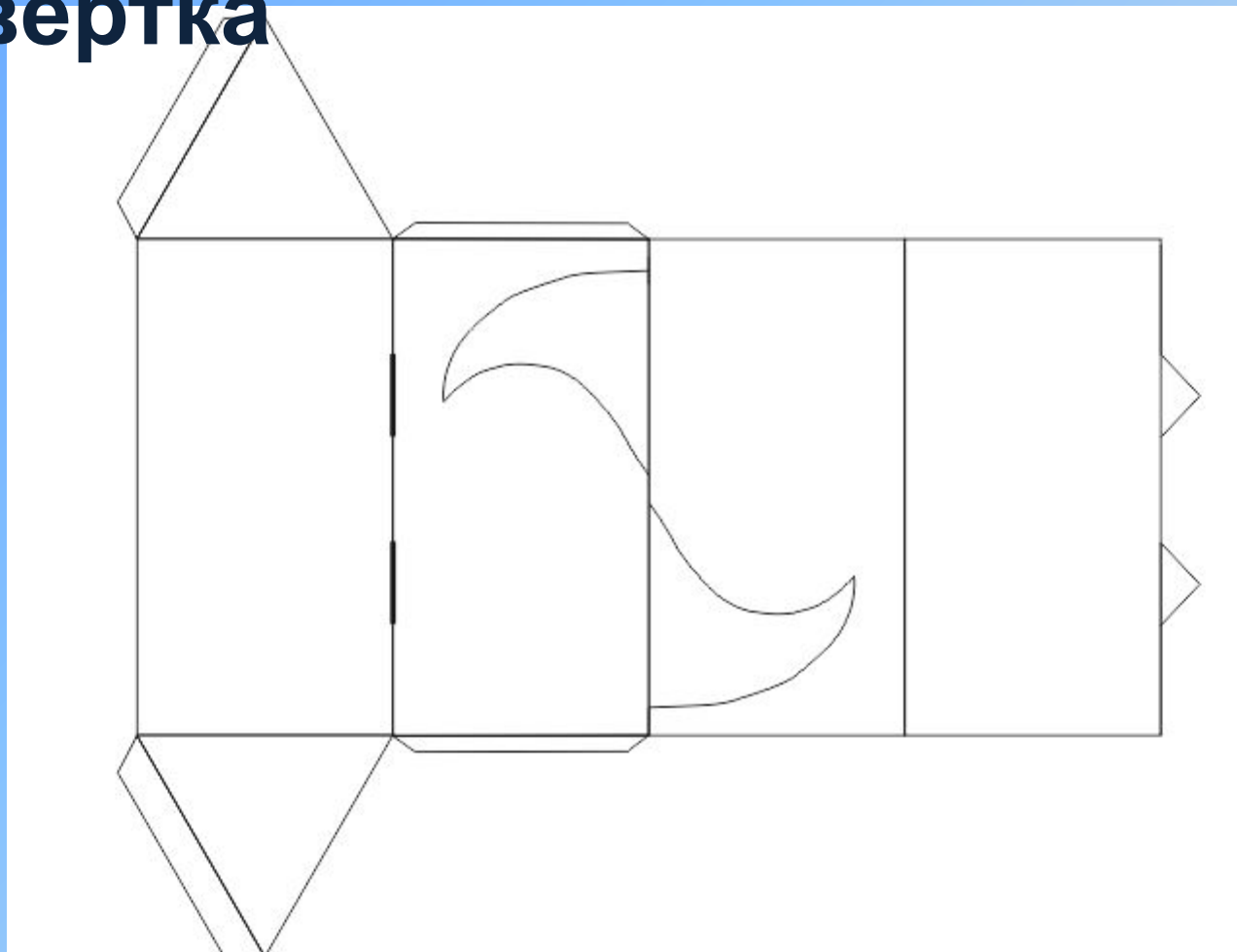
No

4



Самым интересным и удобным вариантом стала коробка № 3. В ней задействован особый механизм фиксации, который не наблюдается в коробках подобного типа. Единственное, что следует сделать, это упростить расположение окошек. В варианте №3 прозрачный пластик придется сгибать, следует разместить окошки так, чтобы избежать этого.

# Готовая новая развёртка



# Поиск

## названия

Всплеск

к

Огонь

Китай

Япония

Самоцвет

ет



Украшение

ние

Пруд

Дракон

Рыба

Мудрость

ть

Бодрос

ТЬ

Всплеск огня

Китайский/японский

самоцвет

Рубин Японии

Украшение пруда

Прудовой дракон

Драконья рыба

Мудрость Востока

Огненный карп

Огонь силы

Всплеск бодрости

Волевая рыба

Бодрый дракон



# Разработка цветового решения



