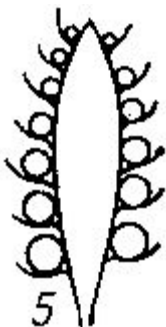


Типы соцветий



Типы соцветий



Типы соцветий



Типы соцветий



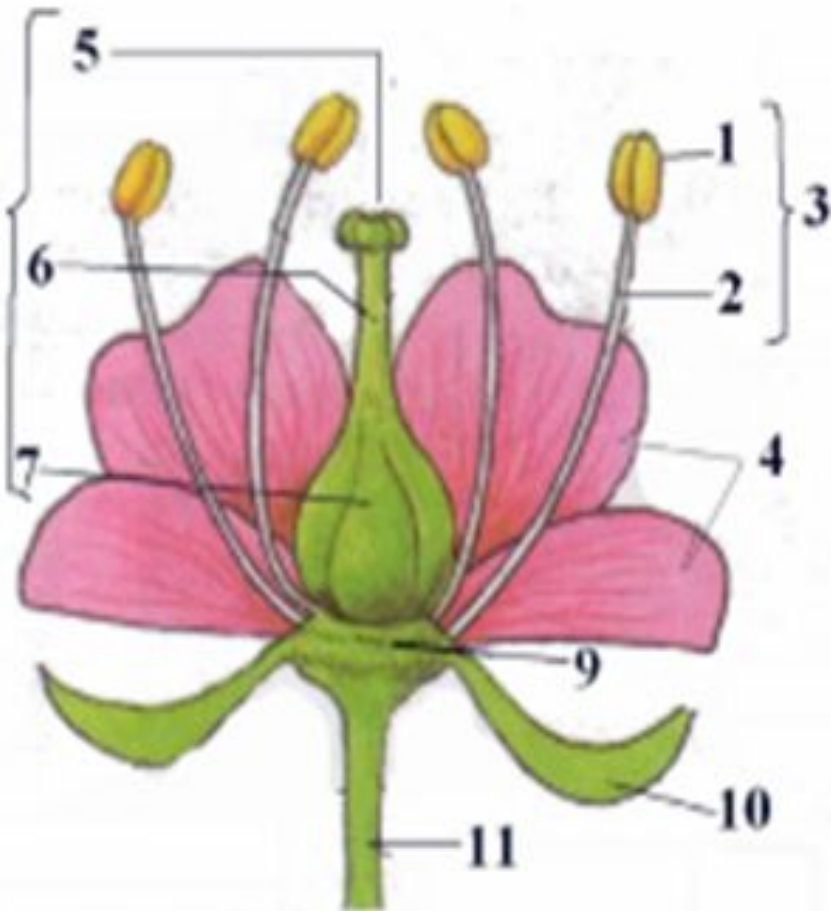
Биологическая задача

Обычно за неделю до уборки картофеля скашивают ботву. Как Вы думаете, для чего это нужно делать?

Ответ:

- ▶ Питательные вещества не будут тратиться на рост растения, образование новых побегов и плодов, а начнут оттекать в клубни. Как правило, к концу лета на ботве поселяется паразитический гриб - фитофтора, и скашивание ботвы с последующим ее сжиганием позволит уменьшить риск заражения посадочного материала. Также вместе с ботвой могут быть уничтожены колорадский жук и его личинки, которые наносят огромный вред картофельным плантациям. При ручной уборке картофеля отсутствие ботвы значительно облегчает процедуру копки.

СТРОЕНИЕ ЦВЕТКА



1. Пыльник
2. Тычиночная нить
3. Тычинка
4. Лепестки
5. Рыльце
6. Столбик
7. Завязь
8. Пестик
9. Цветоложе
10. Чашелистик
11. Цветоножка



Тема урок «Плоды» 6 класс.

Плод-генеративный орган
покрытосеменных растений,
который служит для
формирования, защиты и
распространения
заклученных в нем семян

Строение плода

Любой плод состоит из околоплодника и семян



Околоплодник

Семя



ВИДЫ ПЛОДОВ РАСТЕНИЙ

Плоды

Сухие

Околоплодник сухой

Сочные

Околоплодник сочный

Односемянные

1 Зерновка



Пшеница

2 Семянка

Подсолнечник



3 Орех

Лещина



Многосемянные

1 Боб

Горох



2 Стручок

Капуста



3 Коробочка



Мак

Односемянные

1 Костянка



Слива



Вишня

Многосемянные

1 Ягодovidные

Ягода



Томат

Тыквина



Огурец

Яблоко



Яблоня

Сочные односемянные плоды

- **Костянка**



Сочные многосемянные плоды



Тыквина



Яблоко



Ягода



Померанец

Сухие плоды односемянные

Орех



Зерновка



Семянка



Желудь

Сухие плоды многосемянные

Коробочка



Стручок



Боб



Сочные ПЛОДЫ:

Ягода

- смородина
- томат
- виноград

Тыквина

- тыква
- арбуз
- огурец
- кабачок

Яблоко

- груша
- яблоко
- айва

Костянка

- слива
- вишня
- персик
- миндаль

Померанец

- лимон
- апельсин

Сухие ПЛОДЫ:

Орех

- лещина
- орешник

Семянка

- подсолнечник
- одуванчик

Стручок

- сурепка
- капуста

Крылатка

- ясень
- клен

Боб

- горох

Зерновка

- пшеница
- рис
- овес

Коробочка

- дурман
- мак
- гвоздика

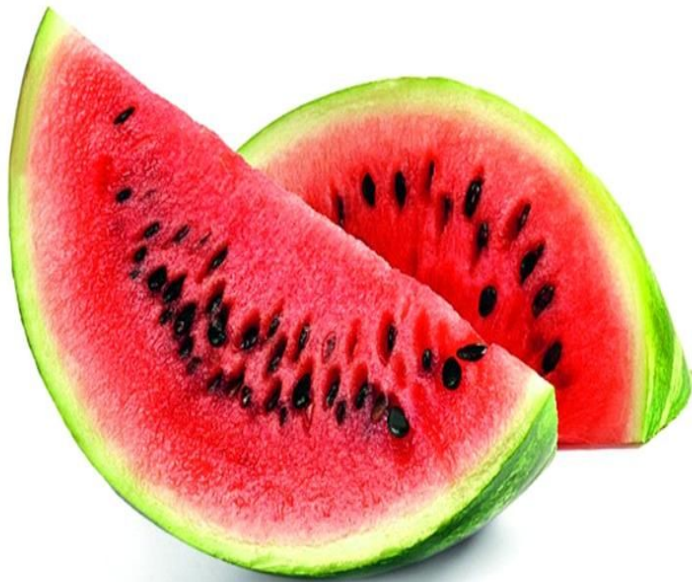
Найди лишнее



Найди лишнее



Найди лишнее



**У вишни вкусный и сочный околоплодник ,
поэтому вишня – это сочный плод.**

**Внутри этого сладкого плода семя, у вишни
их одно, поэтому это односемянной
плод.**

**У гороха сухой околоплодник, поэтому
горох это сухой плод.**

**Внутри этого сухого плода семя, у гороха их
много, поэтому это многосемянной плод.**

Какие сказки связаны с растениями и их плодами?

К каким типам относятся плоды упомянутых растений?

1. Русская народная сказка
“Мужик и медведь” (рожь);
“Конек-горбунок” П. Ершов
(пшеница).

2. “Приключение Чиполлино”
Дж. Родари (вишенка).

3. Принцесса на горошине”

Андерсен;

“Боб, соломина и уголек” братья
Гримм; “Петушок и бобовое
зернышко” русская народная сказка.

4. “Золушка” Ш.Перро (тыква);

“Приключение Чиполлино” Дж.

Родари (тыква).

ПРАВДА ЛИ, ЧТО

► Правда ли, что есть такое дерево, у которого полуметровые плоды?

Правда. Полуметровые плоды колбасного дерева видом хоть и напоминают колбасу, но к сожалению, несъедобны.



► Правда ли, что существует молочное дерево?

*Правда, молочное
дерево растет
в Бразилии.*

*И еще иногда оно
называется там
«дерево-корова».*

*Этот древесный сок
очень напоминает молоко.*



► Правда ли, что есть на Земле конфетное дерево?

Правда. Конфетное дерево растет в Индии, Японии, Китае. Это дерево завезли и к нам – на Кавказ и в Крым. Подсушенные на солнце плоды конфетного дерева такие же вкусные и сладкие, как настоящие конфеты.

