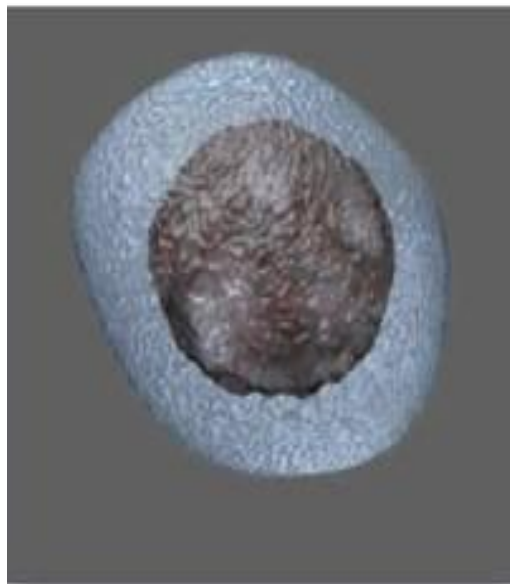
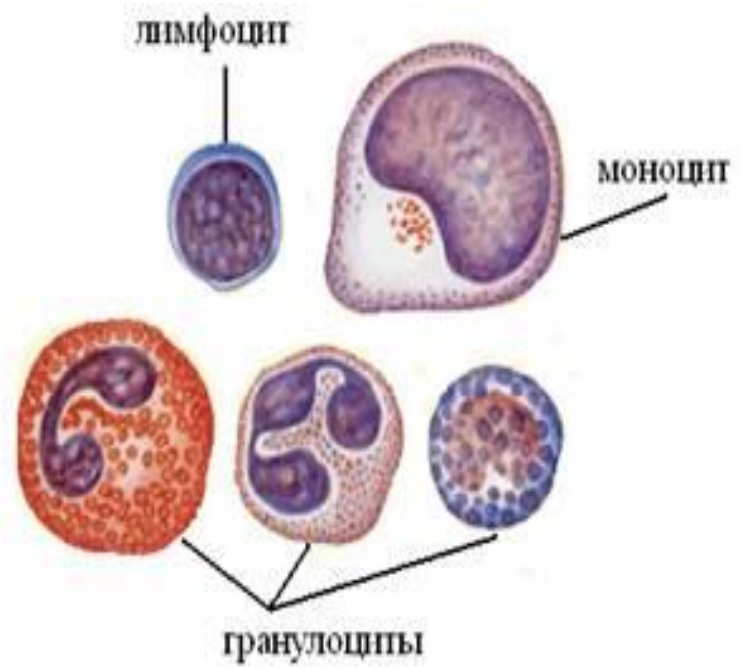


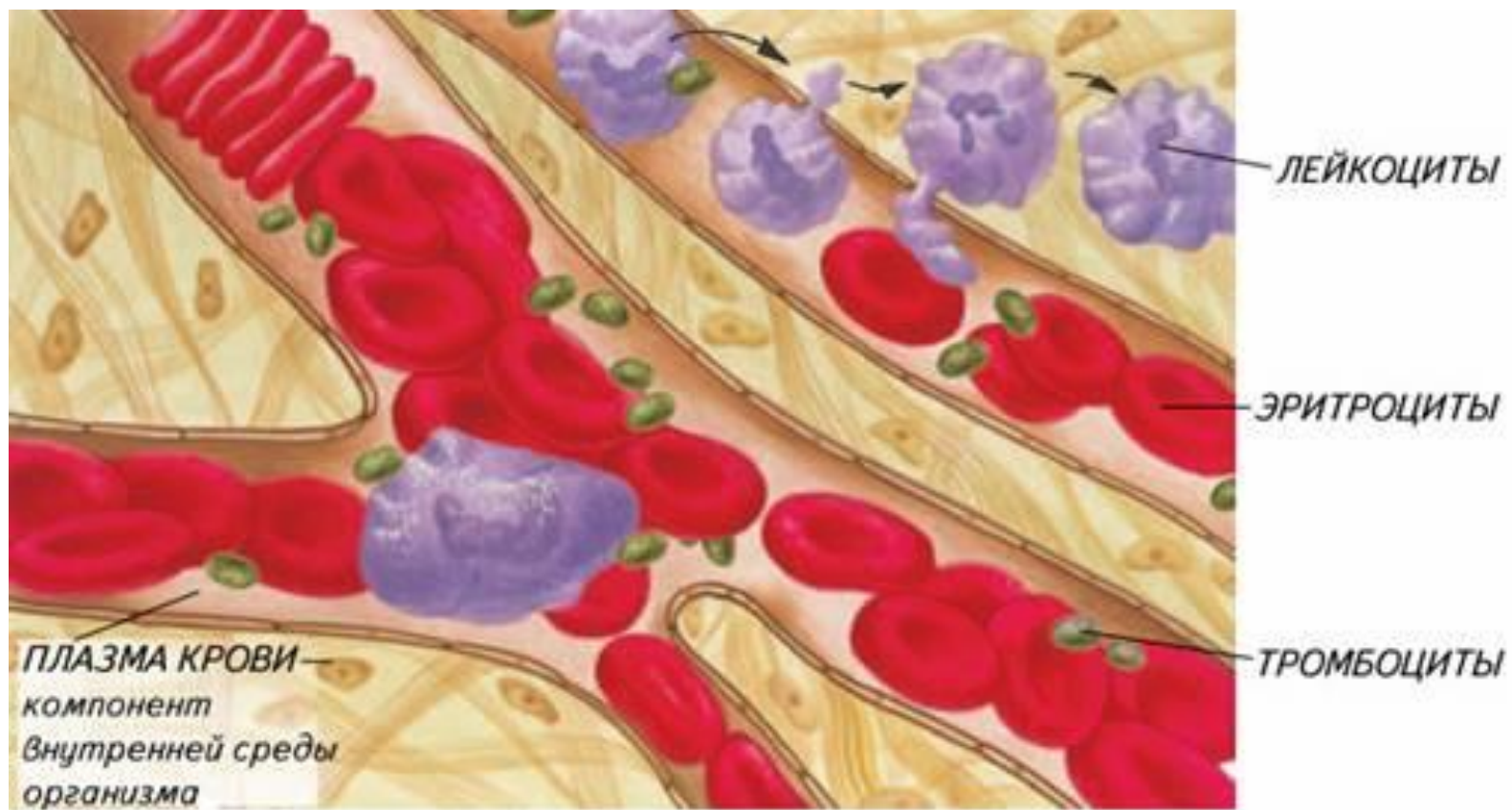
Лейкон, группы крови и иммунитет

Дисциплина – «*Возрастная анатомия и физиология человека*»



лейкоцит





Представление об агглютинации и группах крови человека



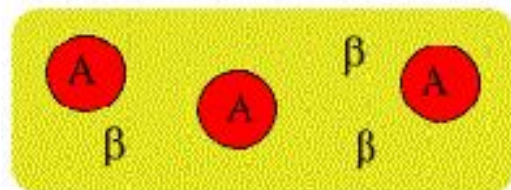
Агглютиногены



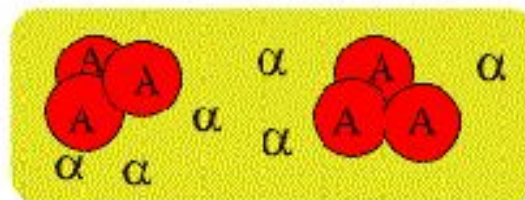
Агглютинины



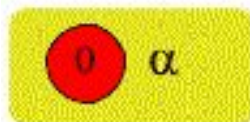
Одноименные агглютиногены и агглютинины



Отсутствие агглютинации



Наличие агглютинации



0 (I)



A (II)



B (III)

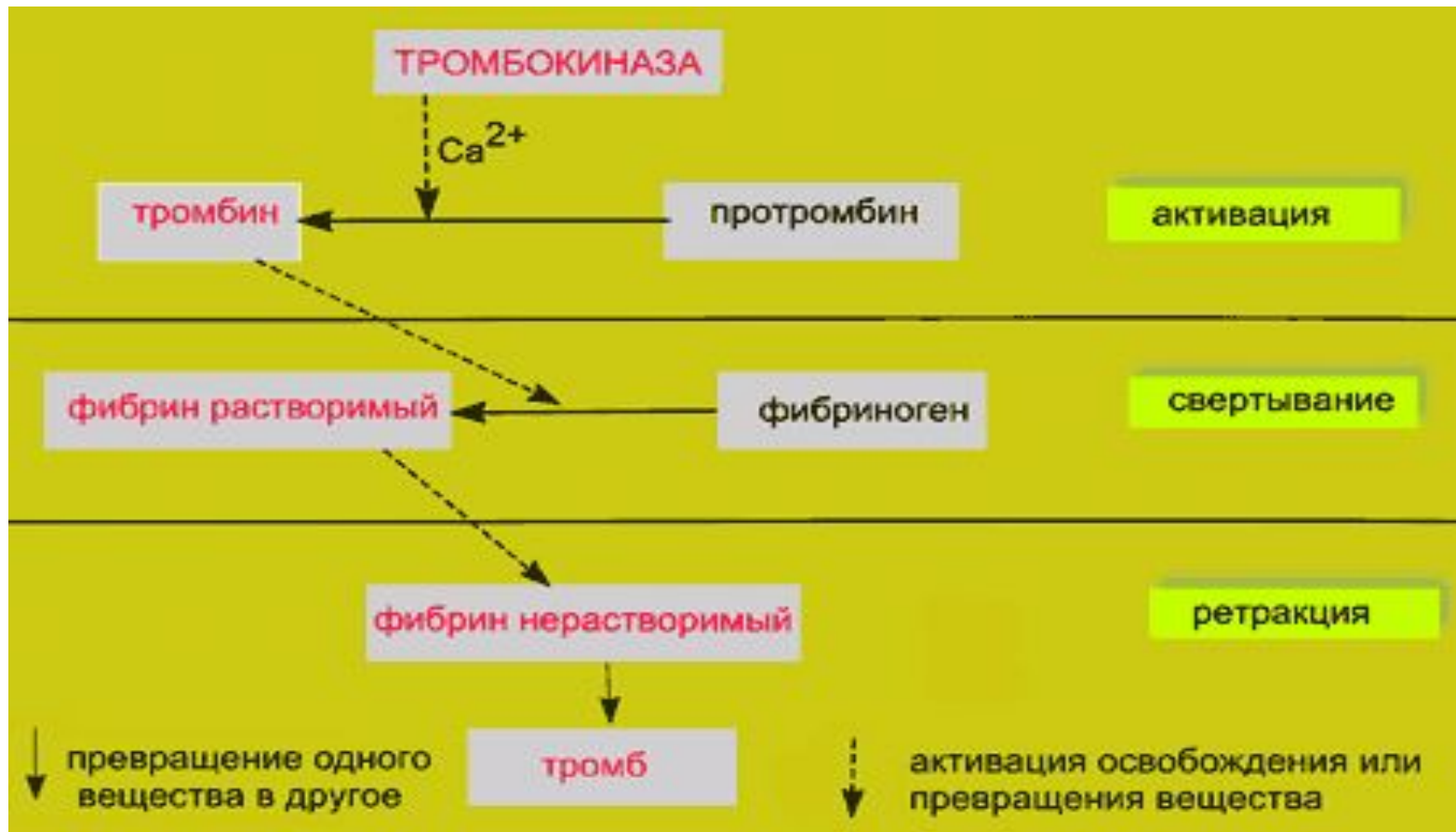


AB (IV)

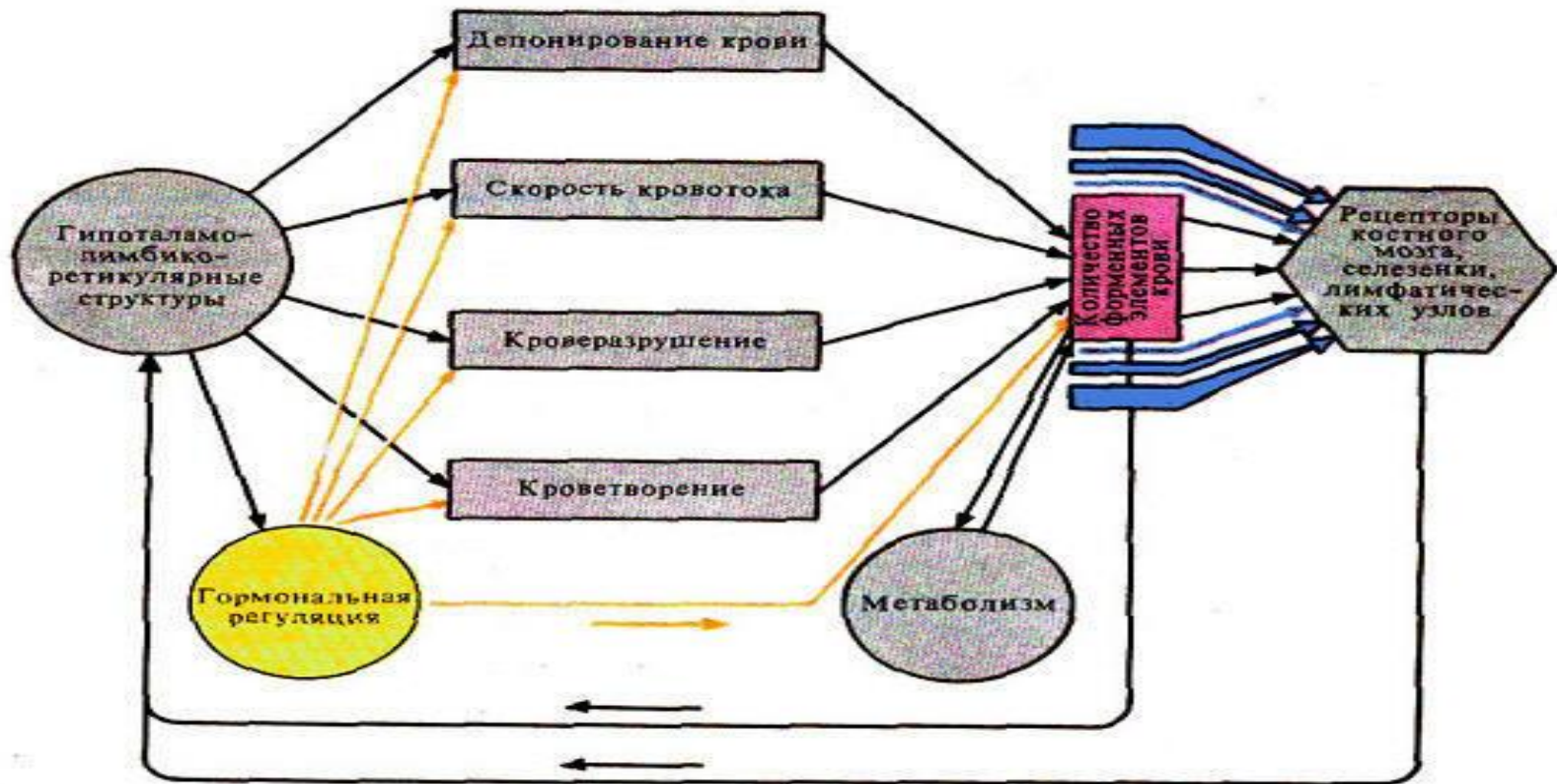
Схема сосудисто-тромбоцитарного гемостаза



Сущность и этапы процесса свертывания крови

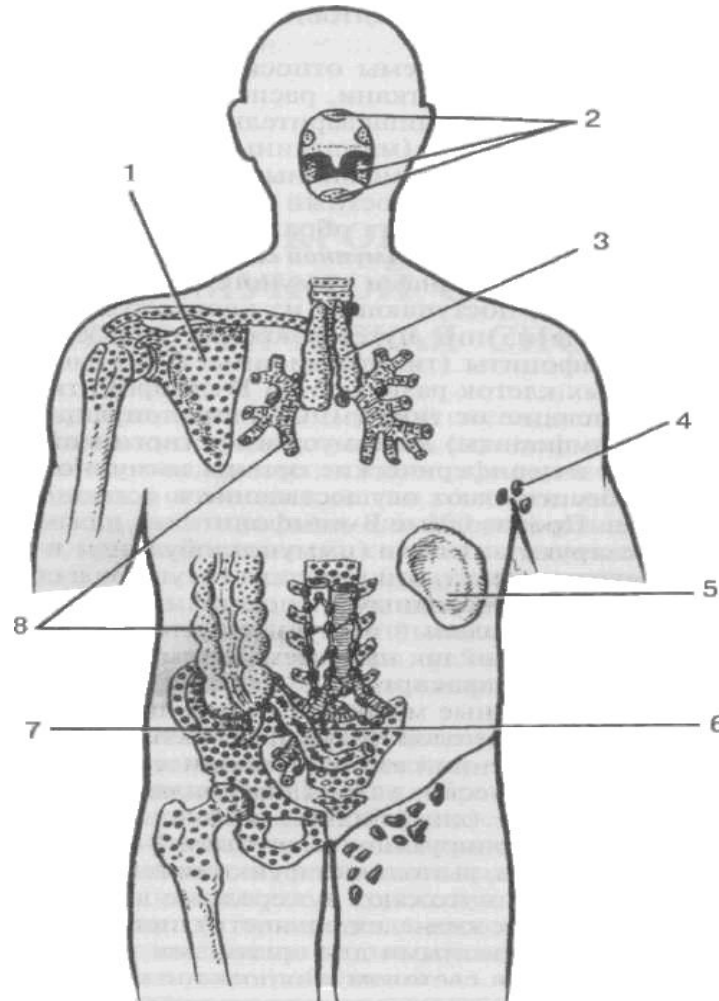


Функциональная система поддержания клеточного состава крови



Расположение центральных и периферических органов иммунной системы:

1 — костный мозг; 2 — миндалины лимфоидного глоточного кольца; 3 — тимус; 4 — лимфатические узлы (подмышечные); 5 — селезенка; 6 — лимфоидная (пейерова) бляшка; 7 — аппендикс; 8 — лимфоидные узелки



Формы иммуногенной реактивности организма

