

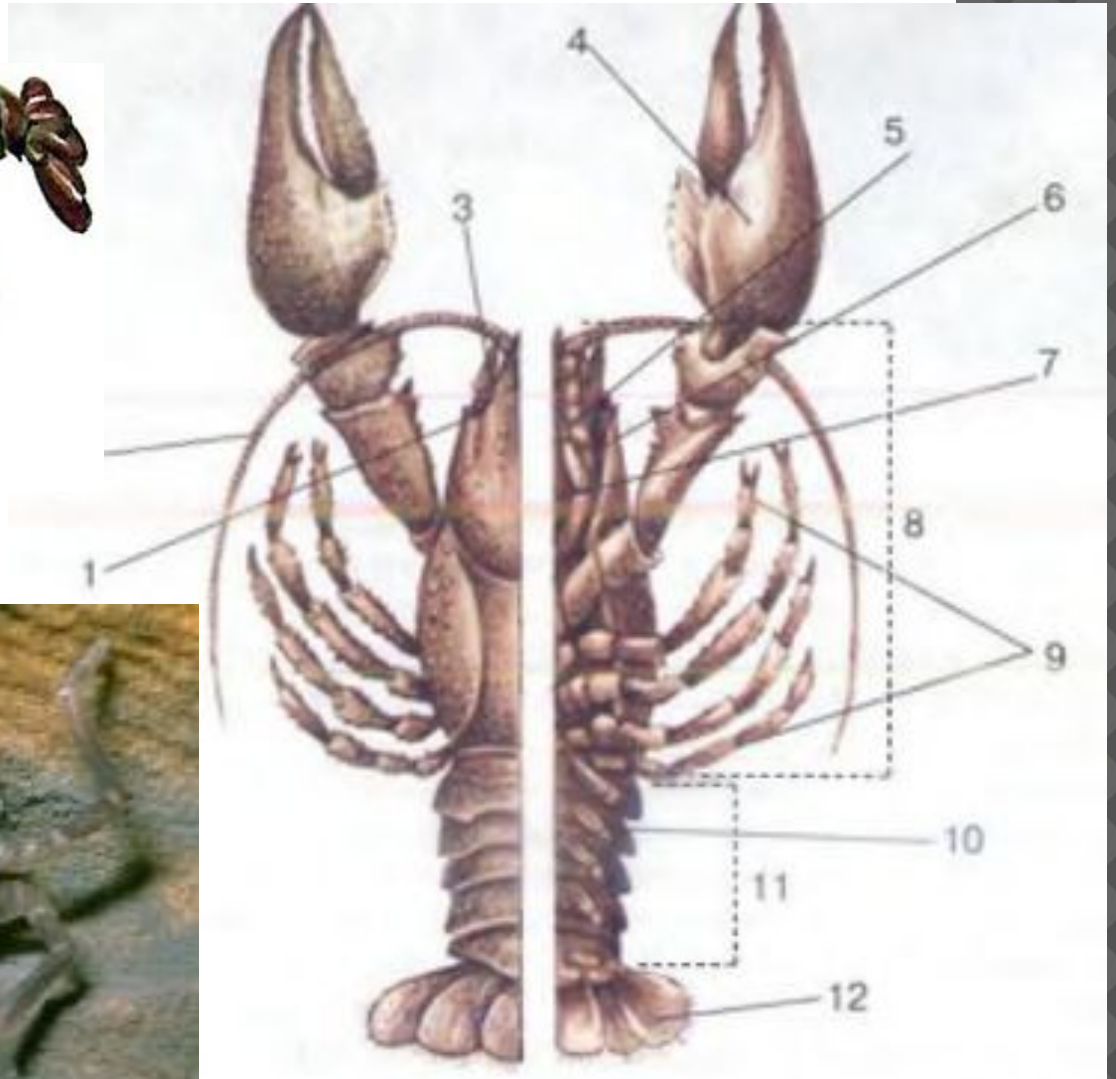
# ЗАГАЛЬНА ХАРАКТЕРИСТИКА КЛАСУ РАКОПОДІБНІ



# ПЛАН ВИВЧЕННЯ ТЕМИ

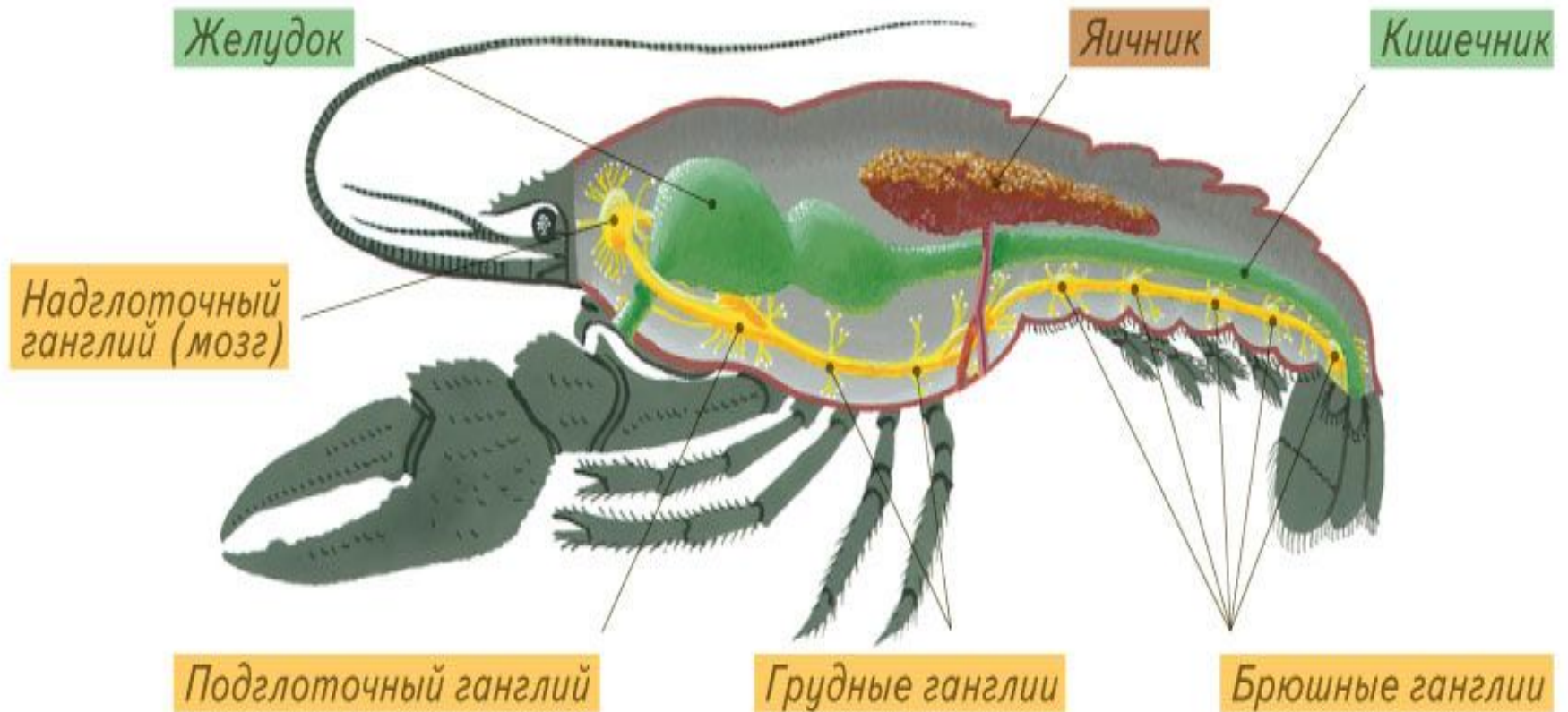
- **Внутрішня будова**
  - Опорно - рухова система
  - Травна система
  - Видільна система
  - Дихальна система
  - Кровоносна система
  - Нервова система
- **Лабораторна робота №5 “Вивчення ознак пристосованості в зовнішній будові ракоподібних до їх середовища існування”**

# ОПОРНО - РУХОВА СИСТЕМА

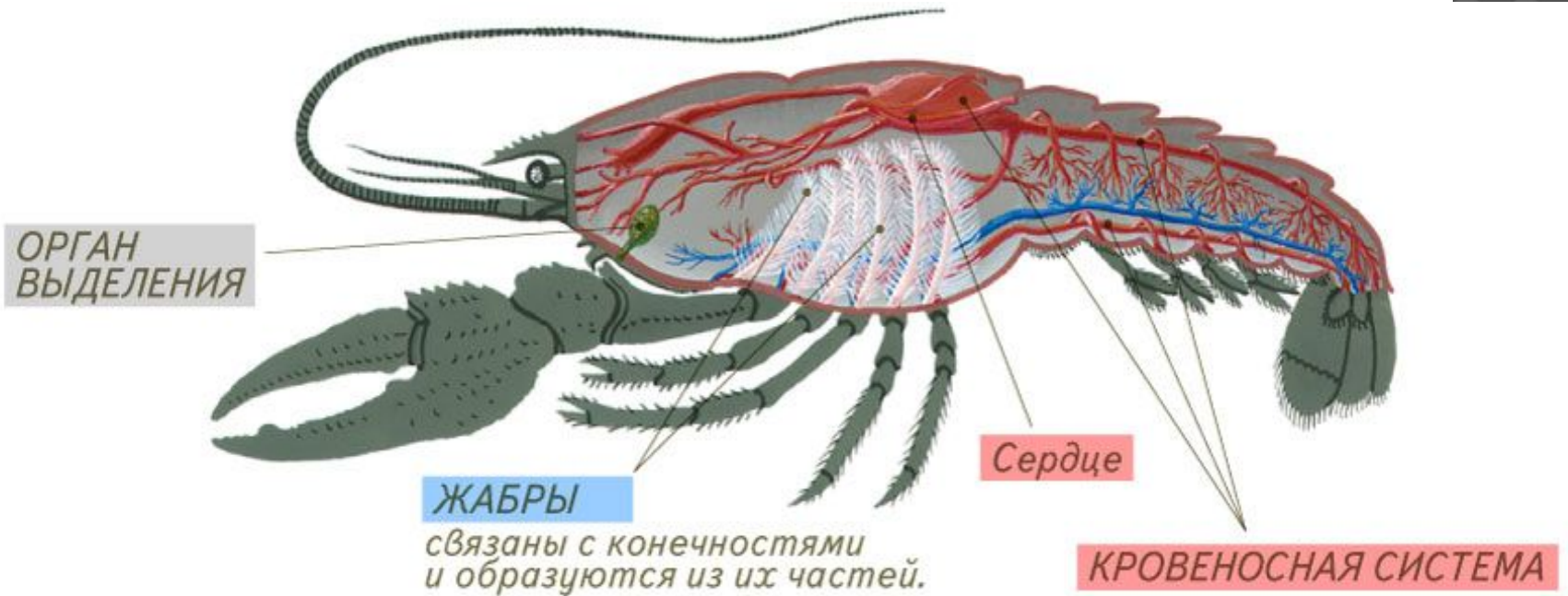




# ТРАВНА СИСТЕМА



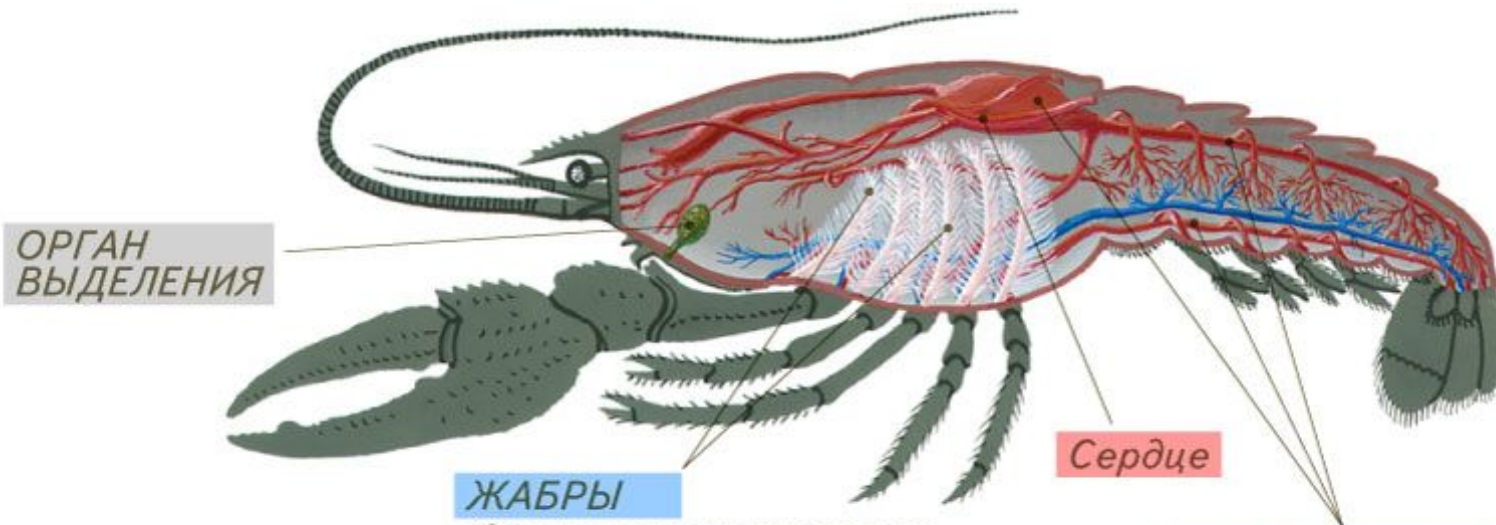
# ВИДІЛЬНА СИСТЕМА



# ДИХАЛЬНА СИСТЕМА



Листовидные Волосовидные Древоподобные



ОРГАН  
ВЫДЕЛЕНИЯ

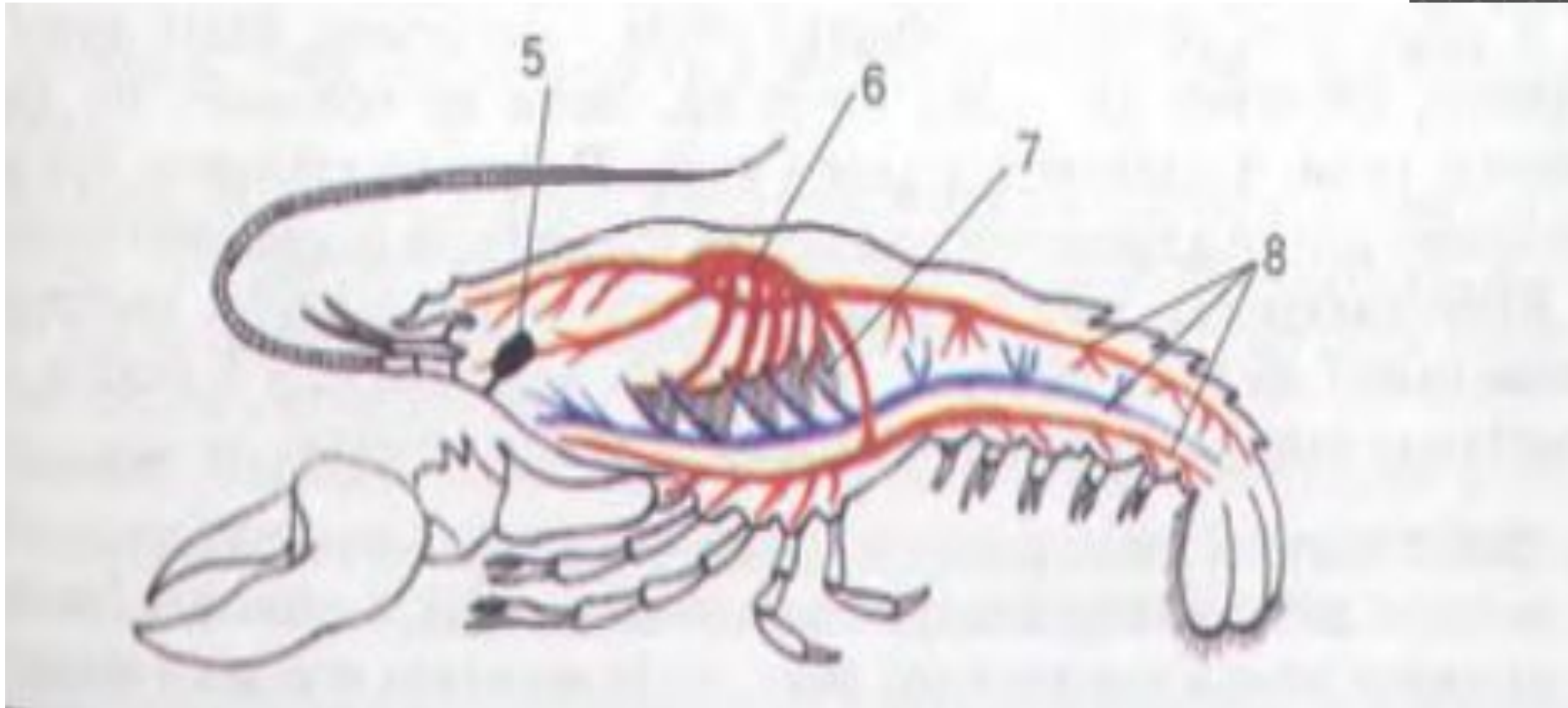
**ЖАБРЫ**

связаны с конечностями  
и образуются из их частей.

Сердце

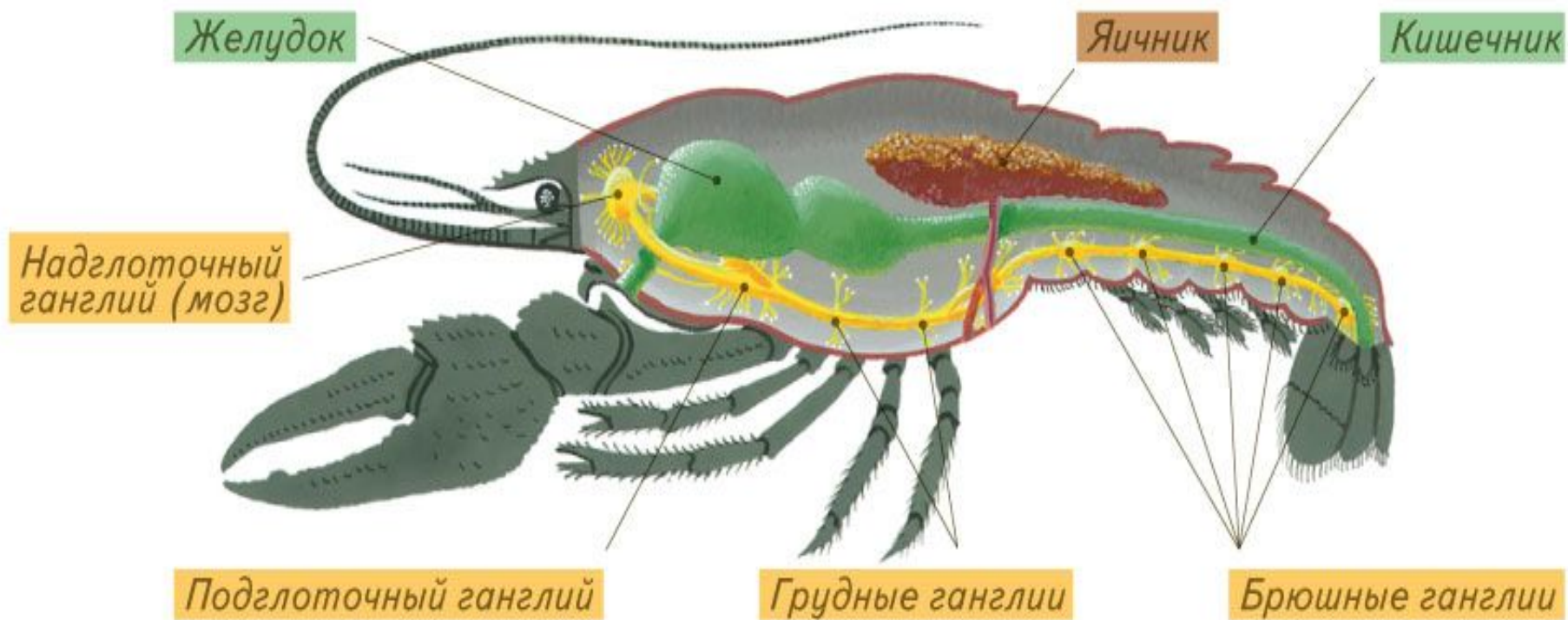
**КРОВЕНОСНАЯ СИСТЕМА**

# КРОВОНОСНА СИСТЕМА





# НЕРВОВАЯ СИСТЕМА

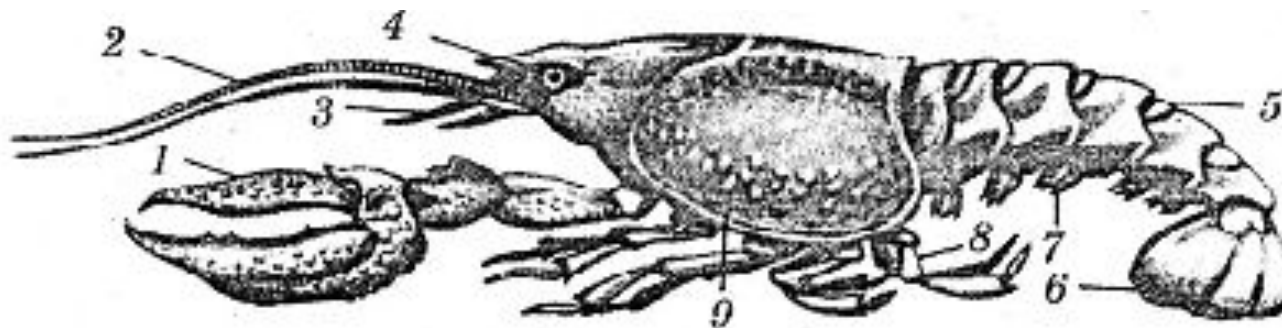




## Лабораторна робота № 5

### Вивчення ознак пристосованості до середовища існування у зовнішній будові ракоподібних

Мета: ознайомлення з особливостями зовнішньої будови річкового рака та визначення рис його пристосованості до життя у воді.



Зовнішня будова річкового рака

