

Дистанционный конкурс научно-исследовательских работ школьников  
«Кто бывал в экспедициях...»

МОУ «Еловская средняя общеобразовательная школа»

# Учебная экспедиция «По речному заливу»

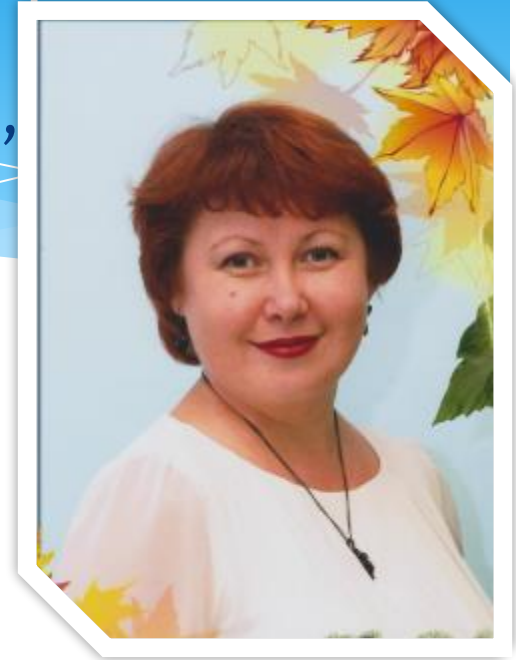
2016-2017 учебный год

# Участники экспедиции

\* Руководитель: *Кужлева Елена Владимировна*,  
учитель географии МОУ «Еловская СОШ»

\* Обучающиеся

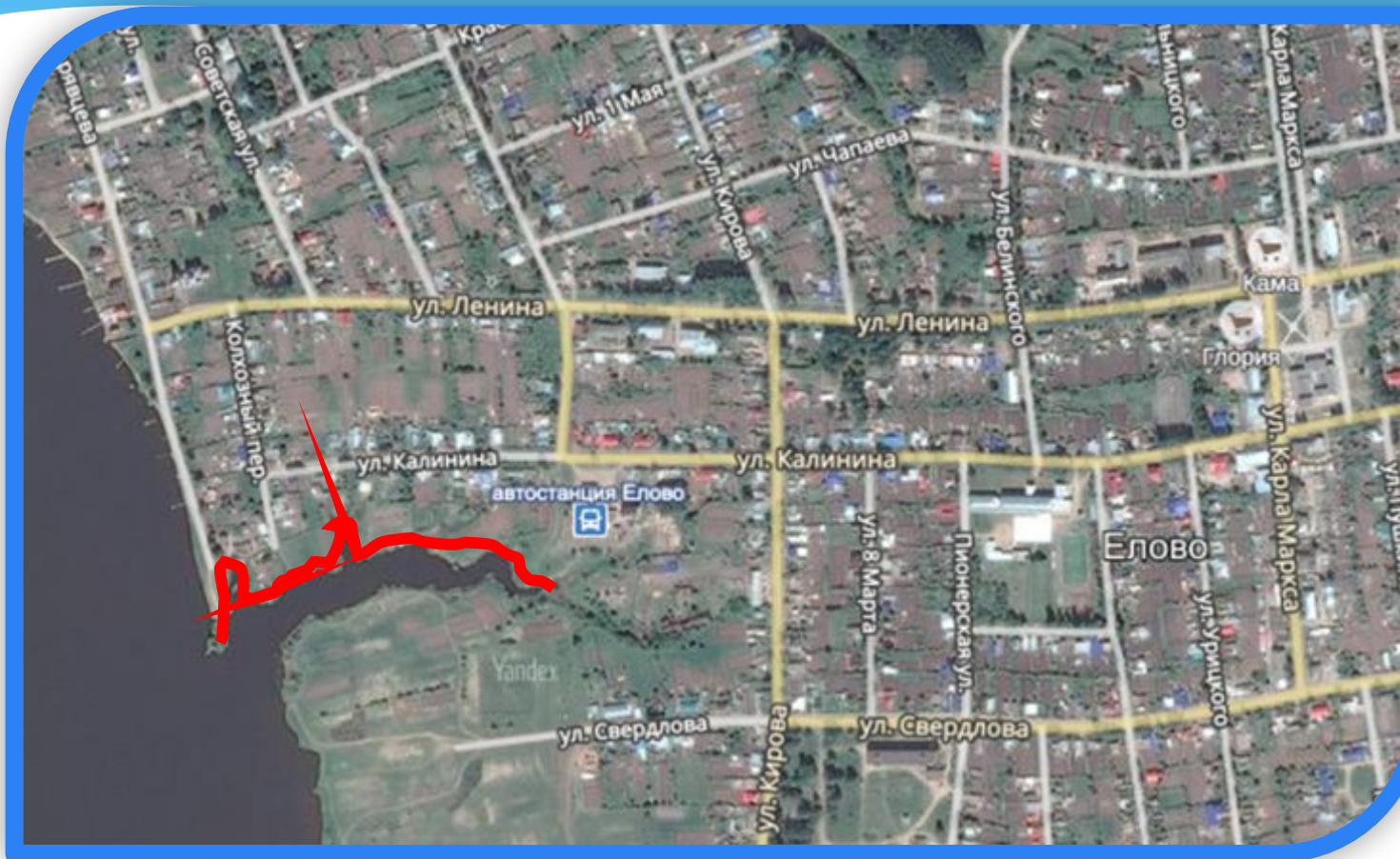
- \* Глумов Константин, 6а класс
- \* Гоголев Сергей, 6а класс
- \* Дёмина Ульяна, 6в класс
- \* Катыпзянов Влад, 6а класс
- \* Кутин Дмитрий, 6а класс
- \* Чужекова Диана, 6в класс
- \* Пономарёв Данил, 6в класс
- \* Санников Андрей, 6а класс
- \* Серебряков Андрей, 6в класс
- \* Шипунов Дмитрий, 6в класс



# Маршрут экспедиции

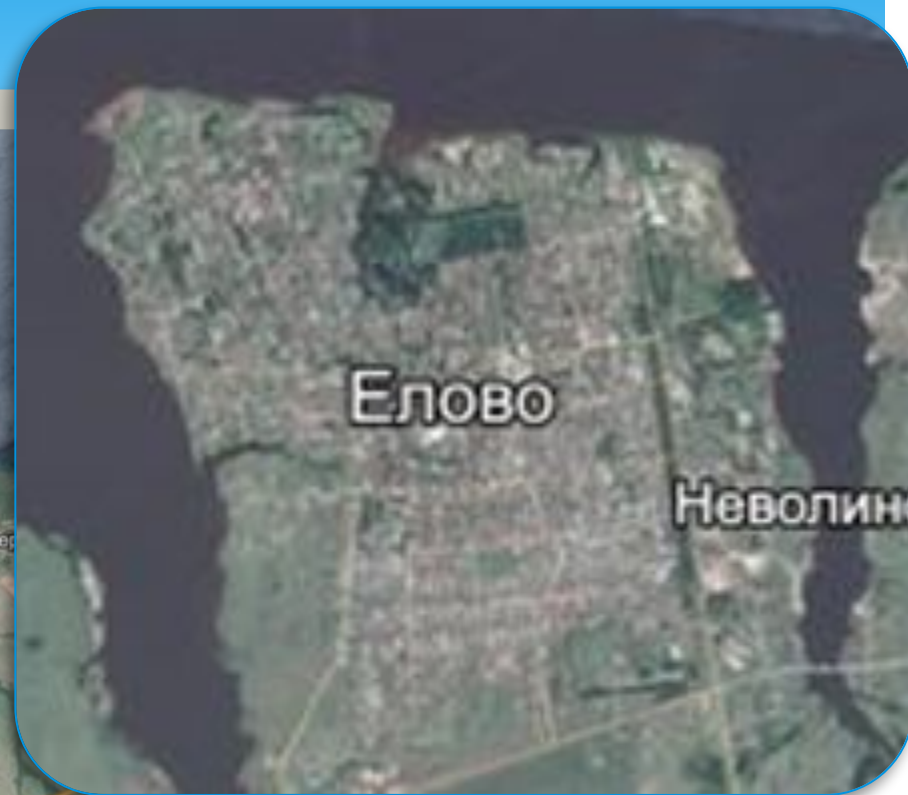
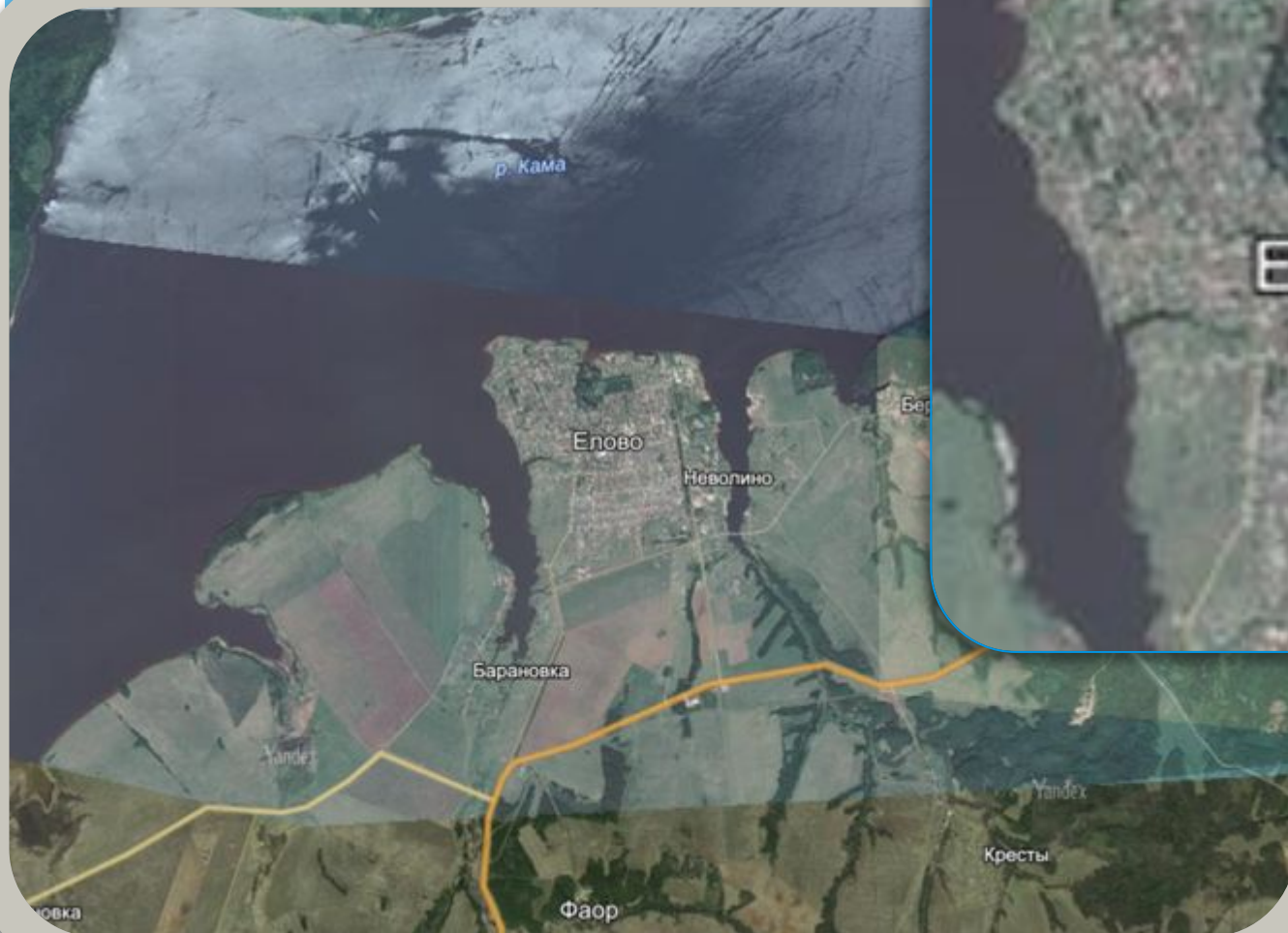


# Маршрут экспедиции





# Елово на карте



# Цель экспедиции

\* Составить описание  
местного залива

\* Время экспедиции – октябрь 2016г.

# Задачи экспедиции

- \* Определить, частью какой реки является залив
- \* Измерить длину залива
- \* Определить  $T^{\circ}\text{C}$  воды в заливе
- \* Методом эксперимента определить экологическую обстановку в заливе







# Полученные результаты

- \* Определили, что залив – часть Камы, Кама – левый приток Волги, Волга впадает в Каспийское море и является рекой внутреннего стока

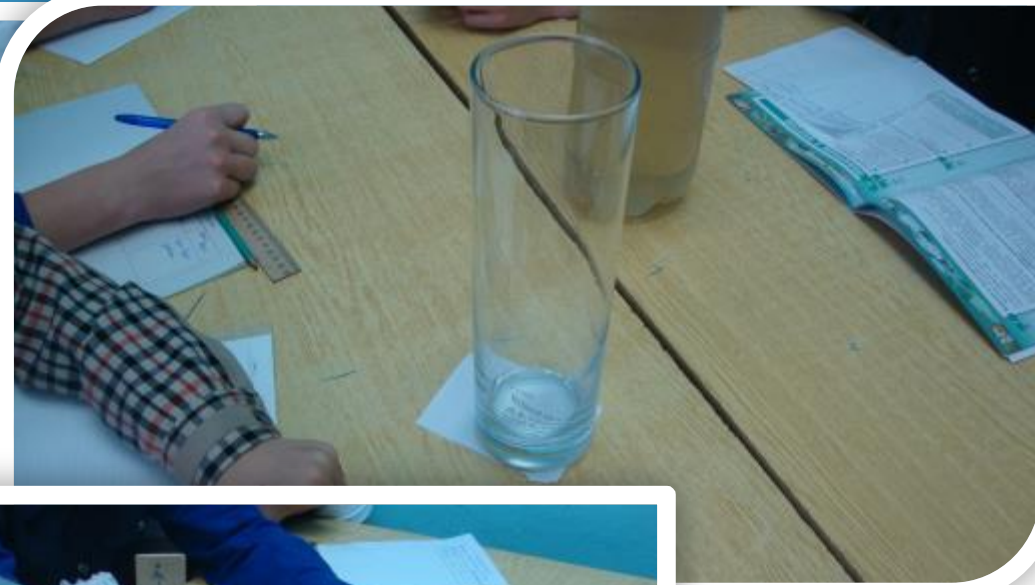
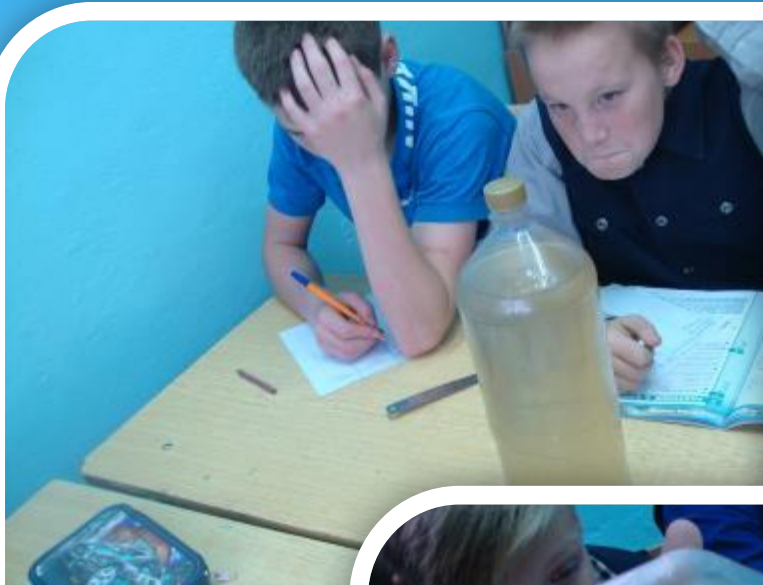
# Измерили температуру воды в заливе (октябрь)

Т°С	Место измерения
13°	Место соединения с Камой
12°	Начало залива



**Средняя температура воды в заливе  
в октябре 12,5°С**

# Провели эксперимент





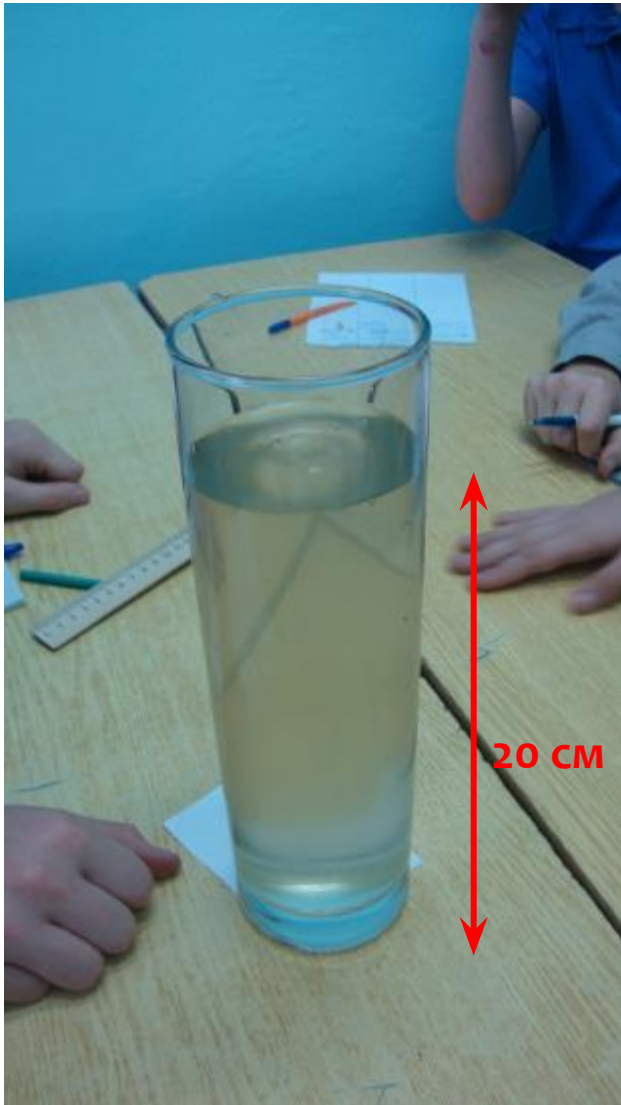


**Буквы шрифта 3,5 мм видно**



## Вывод

1. Вода в заливе пригодна для купания и хозяйственно-бытовых целей.
2. Вода в заливе не пригодна для питья.



# Презентацию выполнили:

Группа учащихся 6-х классов под  
руководством  
**Кужлевой Елены Владимировны**

Ноябрь, 2016г.