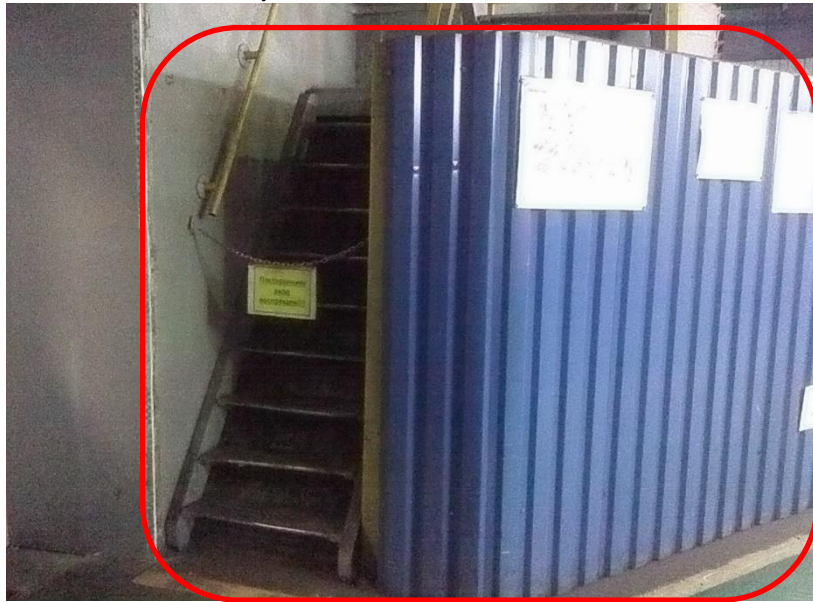


1. Лестница подъёма на посадочную площадку крана №1 (ряды Л-М, ось 17)



Помещение и нижний марш
лестницы
демонтируется, на месте
помещения
проектируется новый марш

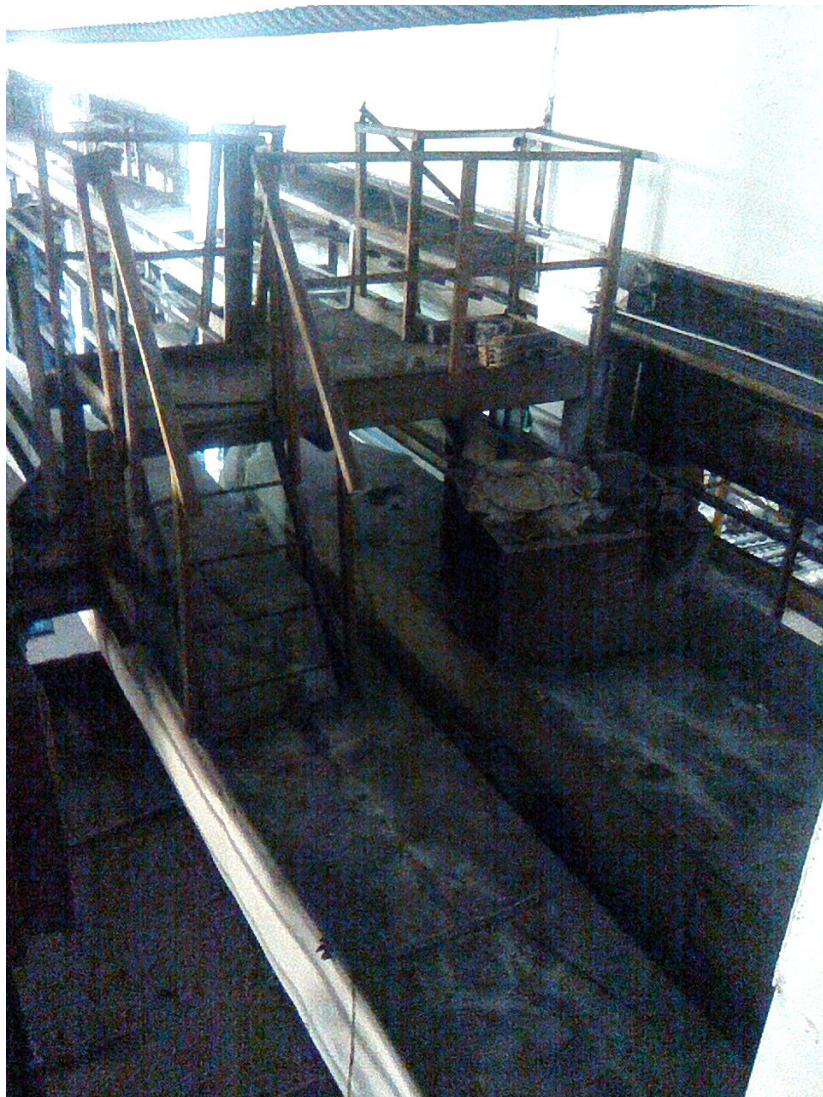
2. Лестница подъёма в венткамеру



Очень неудобная и высокая
лестница



3. Лестница и площадка для обслуживания крана-штабелёра (вид с

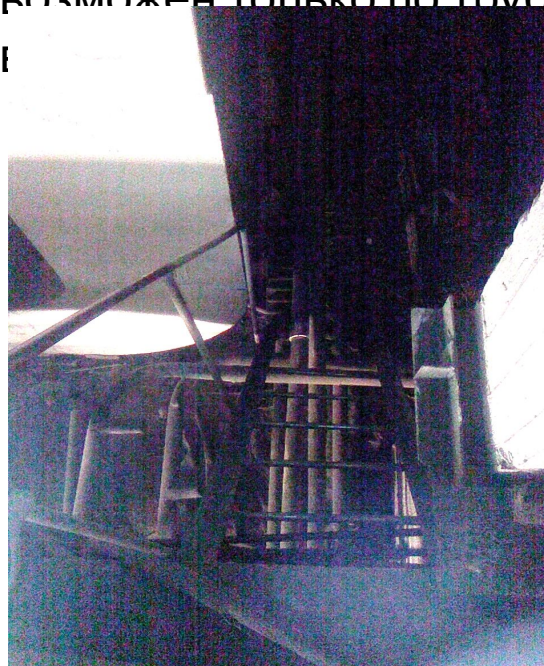


Площадка не соответствует нормам, вход на площадку только по воздуховодам приточной вентиляции

3. Лестница и площадка для обслуживания крана-штабелёра (вид со стороны площадки)

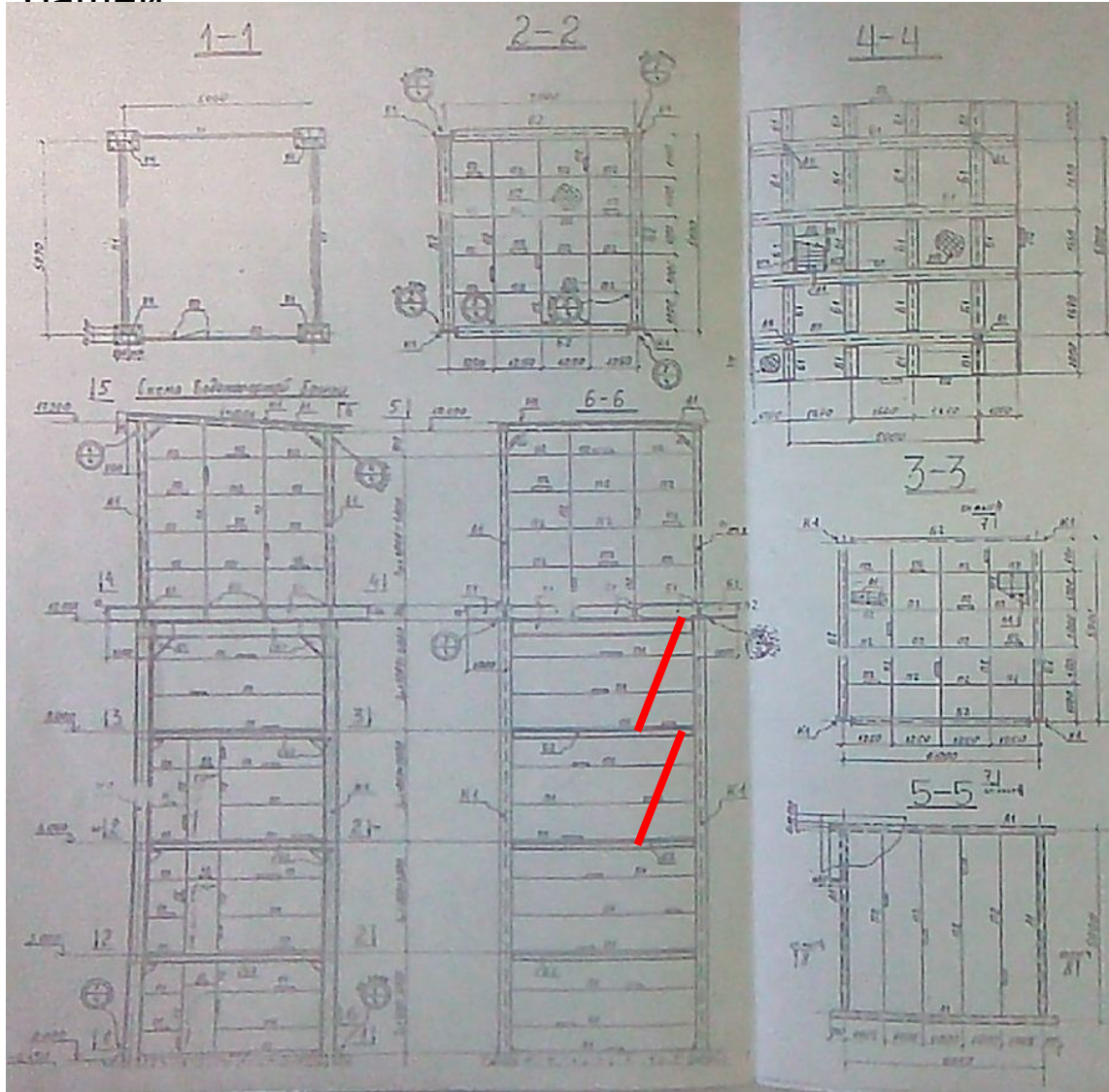


Спуск с галереи и переход на воздуховоды возможен только по трубам



Предлагается рассмотреть вариант проектирования мостика для перехода с галереи на площадку. Расстояние от подкрановой балки до воздуховода – 920 мм

4. Межэтажные лестницы водонапорной башни



Высота этажей проектирования лестниц – 3 метра.
Угол наклона лестниц – 67° .
Лестницы находятся внутри башни, размеры перекрытий 5*5 м.