

26 февраля

# Окружающий мир





# Измерения



# СВОЙСТВА ВОЗДУХА

ПРОЗРАЧНОСТЬ



ЦВЕТ



ЗАПАХ



ПРИ  
ОХЛАЖДЕНИИ



ПРИ  
НАГРЕВАНИИ



# Свойства воздуха

A central cloud-shaped node labeled "Свойства воздуха" (Properties of air) is connected by arrows to seven surrounding cloud-shaped nodes, each containing a specific property of air. The nodes are arranged in a circular pattern around the center.

Без вкуса и  
запаха

Упруг и  
сжимаем

Бесцветен и  
прозрачен

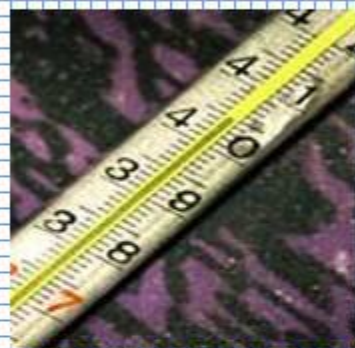
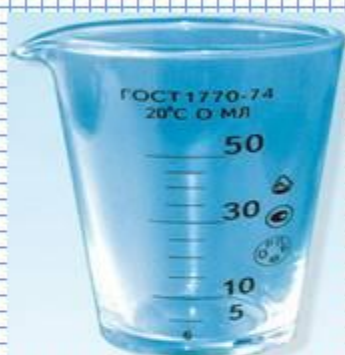
Плохо  
проводит  
тепло

Не имеет  
формы

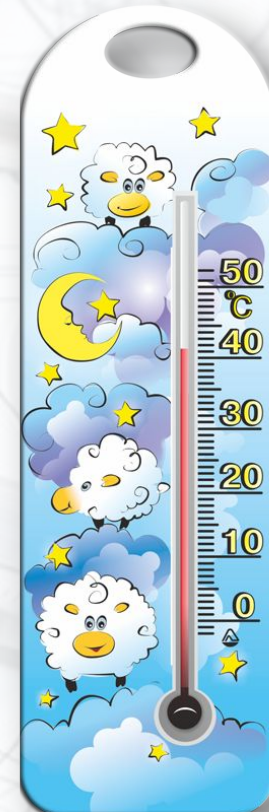
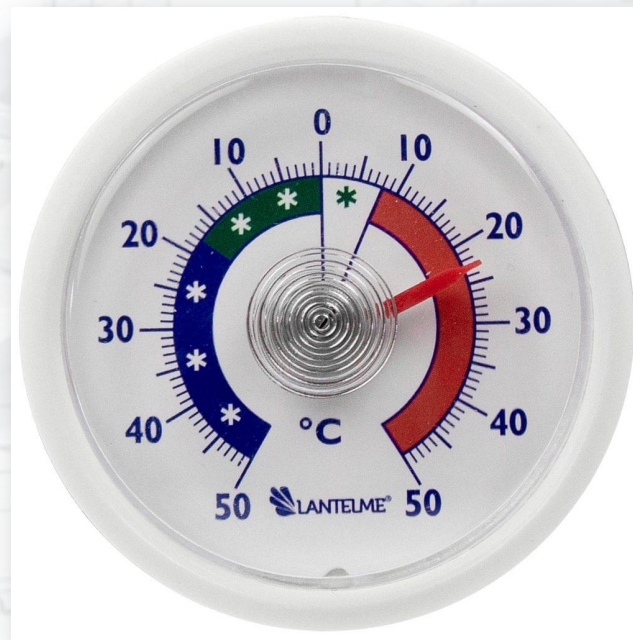
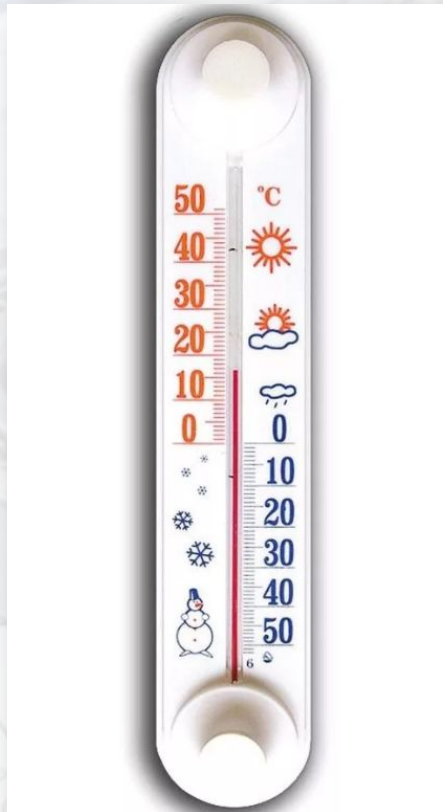
При нагревании  
расширяется

При охлаждении  
сжимается

**Для измерения каких величин предназначены эти приборы?**



# Термометр



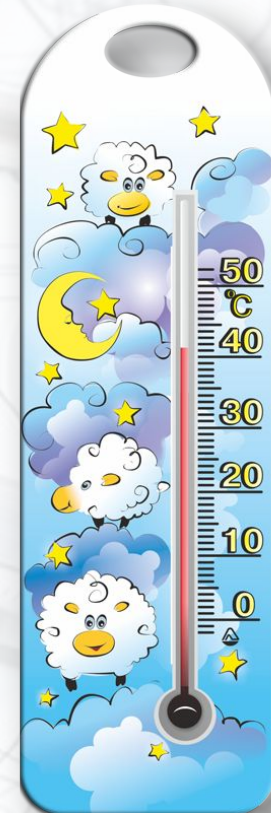
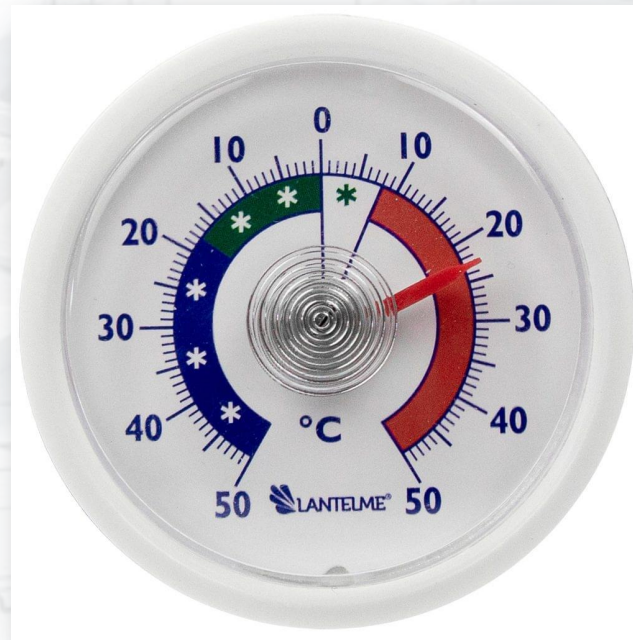
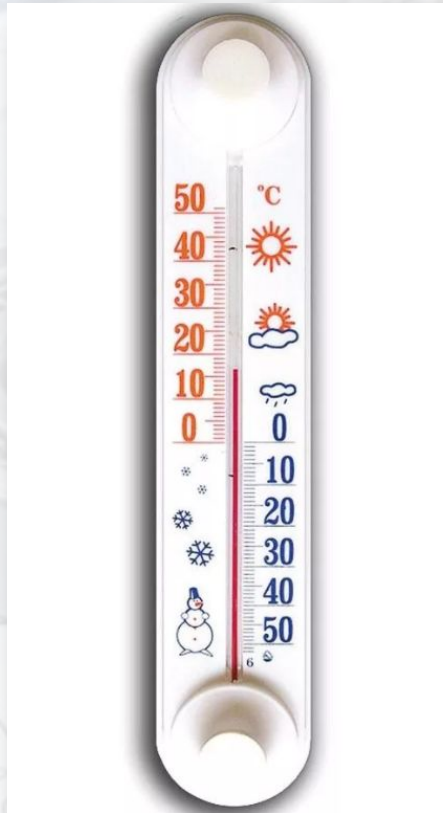


# Устройство термометра

Сегодня на уроке:

- научимся...
- изучим...
- рассмотрим..
- повторим...

# Устройство термометра





# Устройство термометра



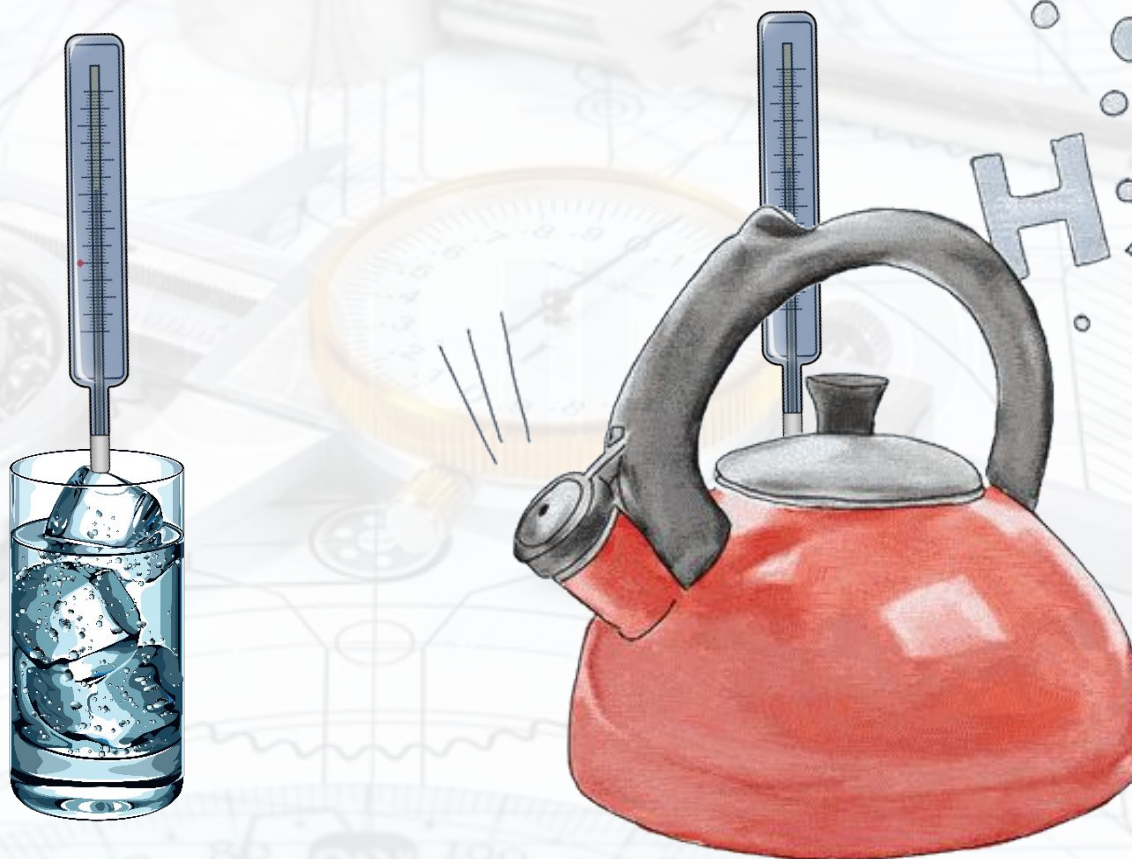
тонкая стеклянная трубка

резервуар с жидкостью

Загрузит  
Открыть  
Сохранить  
Копировать  
Копировать  
Создать  
ABP Заблоки  
Просмотр

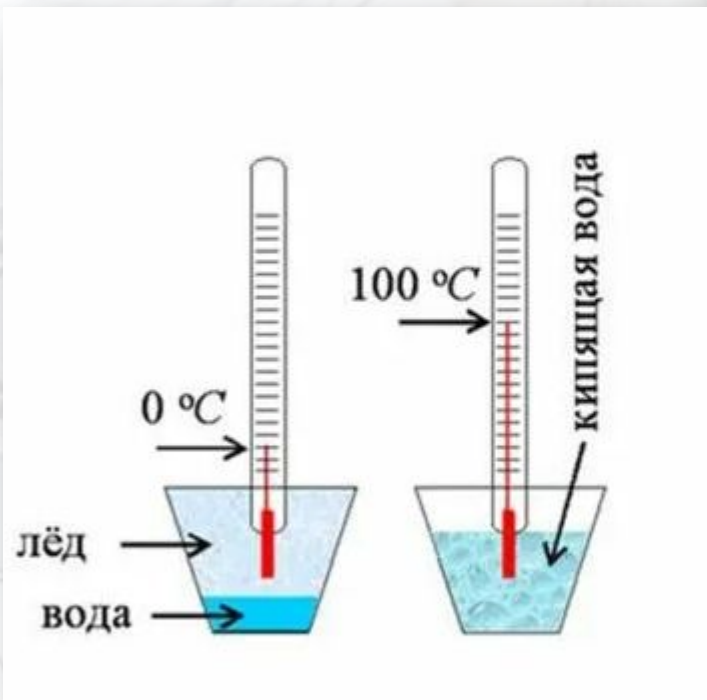


# Исследование



51

# Шкала Цельсия

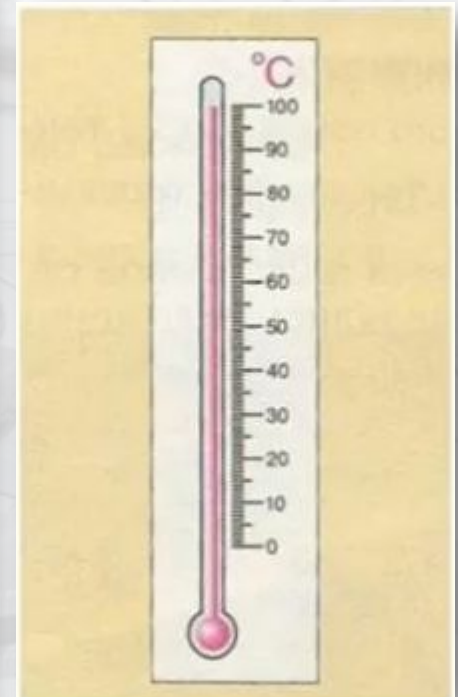


# Шкала Цельсия



**100 °C** кипение воды

**0 °C** таяние льда





## Запись измерений

**100°С**

**20°С**

**0°С**

## Устройство термометра

у. 89

### 4. Практическая работа № 22 Температурные шкалы

Запиши показания разных термометров. Не забывай добавлять слова или обозначения: «градусов Цельсия» или «°C».



ДНЕВНИК

ученик \_\_\_\_\_ класс \_\_\_\_\_  
\_\_\_\_\_ школа \_\_\_\_\_  
от 20.../20... учебный год \_\_\_\_\_

# Домашнее задание

**У с. 88-89 читать,  
отвечать на вопросы,  
Т2 с. 16-17 Практическая  
работа № 21, 22 (задание 1)**



# Устройство термометра

Сегодня на уроке:

- научились...
- изучили...
- рассмотрели..
- повторили...



# Рефлексия

*Раньше ..., а теперь ...*

теперь я могу...

я научился...

было трудно ...

у меня получилось ...

было интересно ...

меня удивило ...

сегодня я узнал (а) ...