

ПЕРВОБЫТН ЫЙ МИР

- **АРХЕОЛОГИЯ** – наука, изучающая прошлое человека по сохранившимся памятникам материальной культуры;
- **ЭТНОГРАФИЯ** - наука, изучающая состав, происхождение, расселение, культурно-исторические взаимоотношения народов мира, а также их материальную и духовную культуру;
- **ФОЛЬКЛОРИСТИКА** – наука, изучающая устное народное творчество (сказки, предания, былины).



- **ПАЛЕОЛИТ – ДРЕВНИЙ КАМЕННЫЙ ВЕК**

(2,5 млн. лет-12 000 лет назад.);

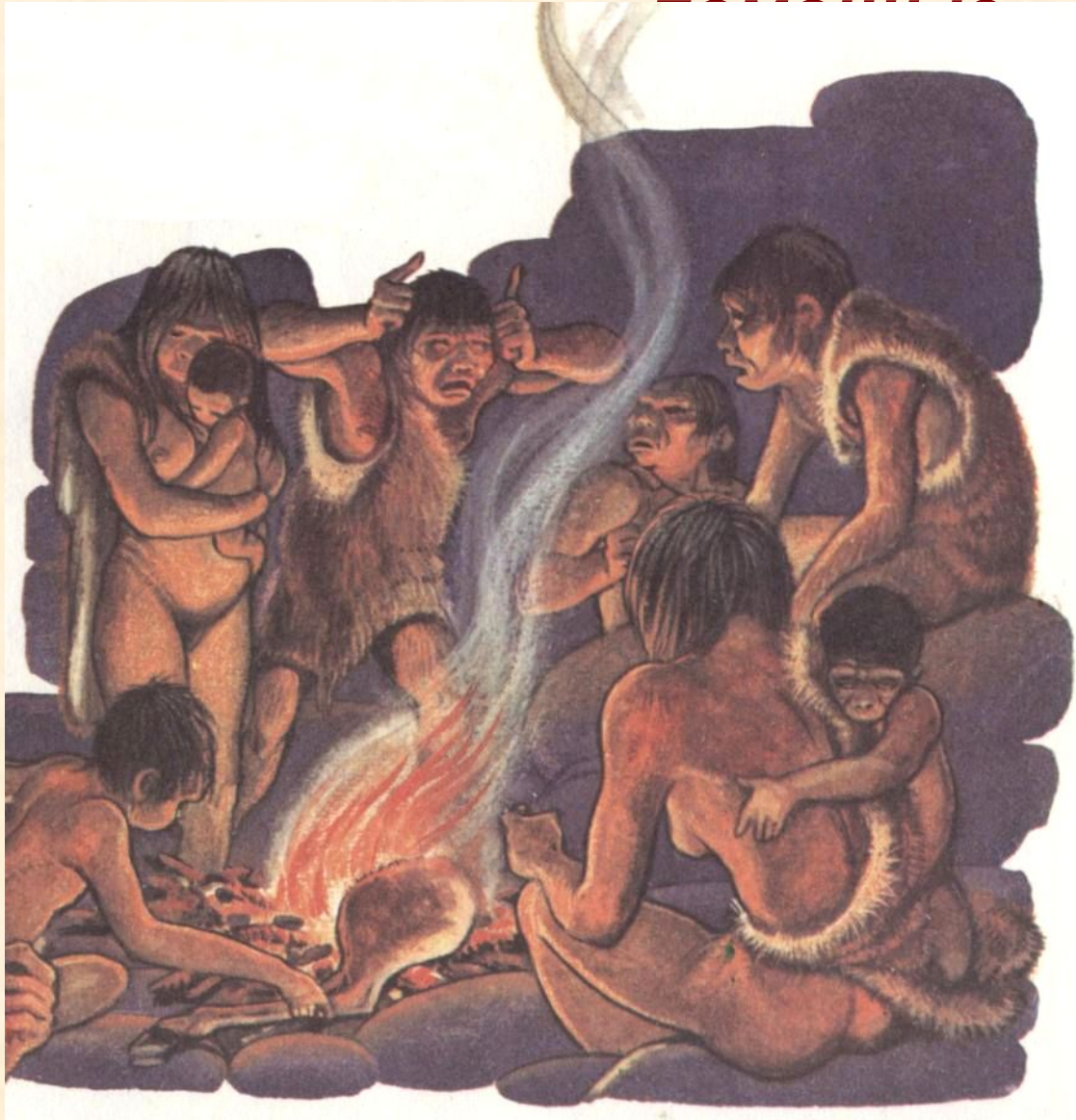
- **МЕЗОЛИТ – СРЕДНИЙ КАМЕННЫЙ ВЕК**

(12 000 лет – 8 000 лет до н.э.);

- **НЕОЛИТ – НОВЫЙ КАМЕННЫЙ ВЕК**

(5 000 лет – 3 000 г.г. до н.э.)

ЧЕЛОВЕК выделился *из мира природы с*



**Сознательного
использовани
я огня**

**ЧЕЛОВЕК выделился из мира природы с
ПОМОЩЬЮ:**



**Сознательно
го
использован
ия
орудий труда**

А так же

**У первобытного человека формируется
речь**

**Познавая окружающий мир, человек
зарисовывает его**

**Человек создаёт «свой мир», в котором
каждое явление жизни имеет смысл, а
внешние формы предмета связаны с
таинственными значениями**

Каменные орудия эпохи палеолита: рубила, скребки, наконечники стрел.

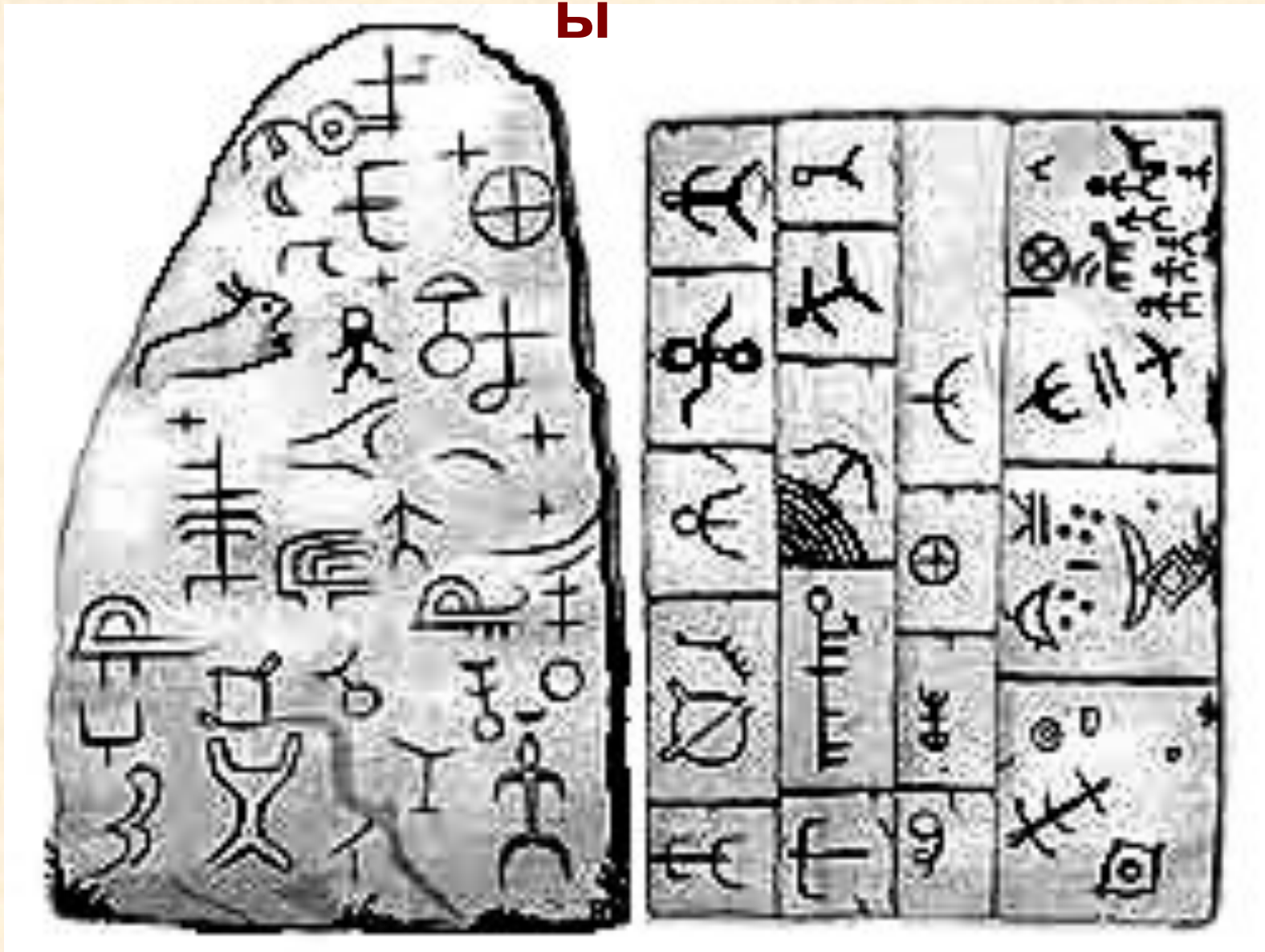


«Макароны» и знаки



Пиктограмм

ы



ПЕРВОБЫТНАЯ ЖИВОПИСЬ



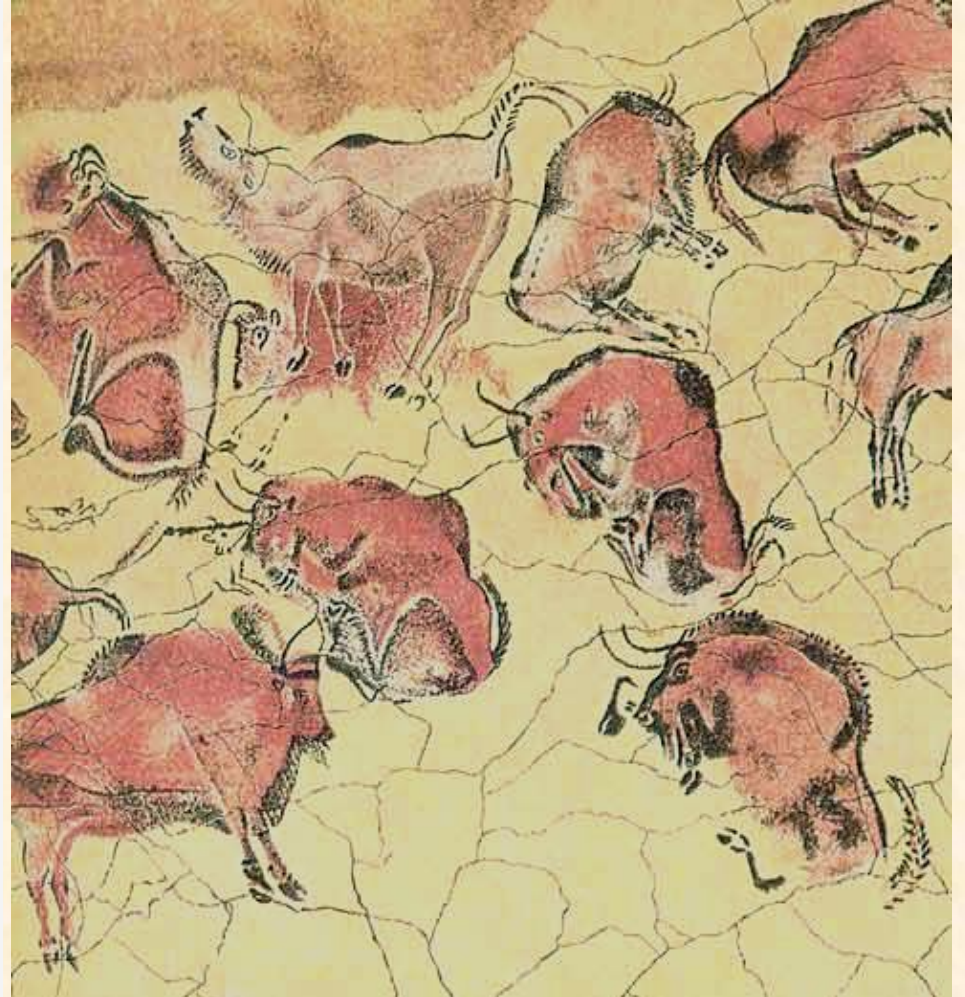
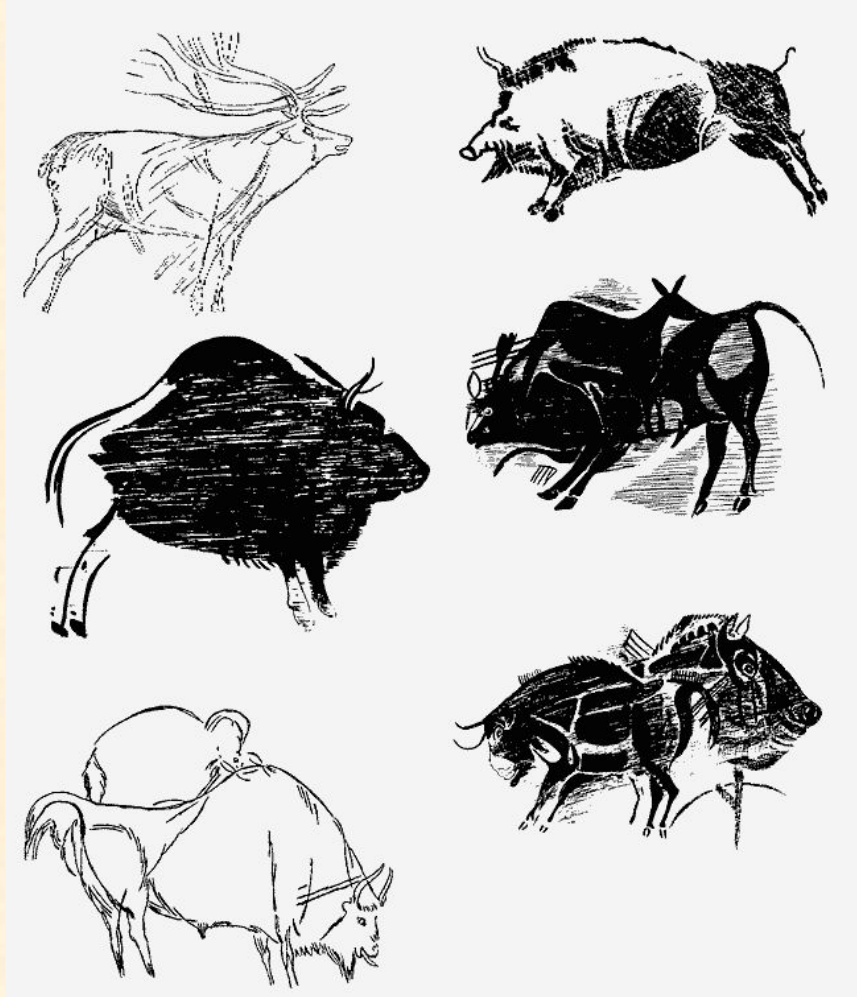




пещера АЛТАМИРА



Наскальные рисунки





**Олени.
Пещера Ласко (Франция)**



**Лучники.
Кастальон (Испания)**

КАПОВА ПЕЩЕРА

р. Белая Башкортостан
заповедник Шульган Таш





Капова пещера



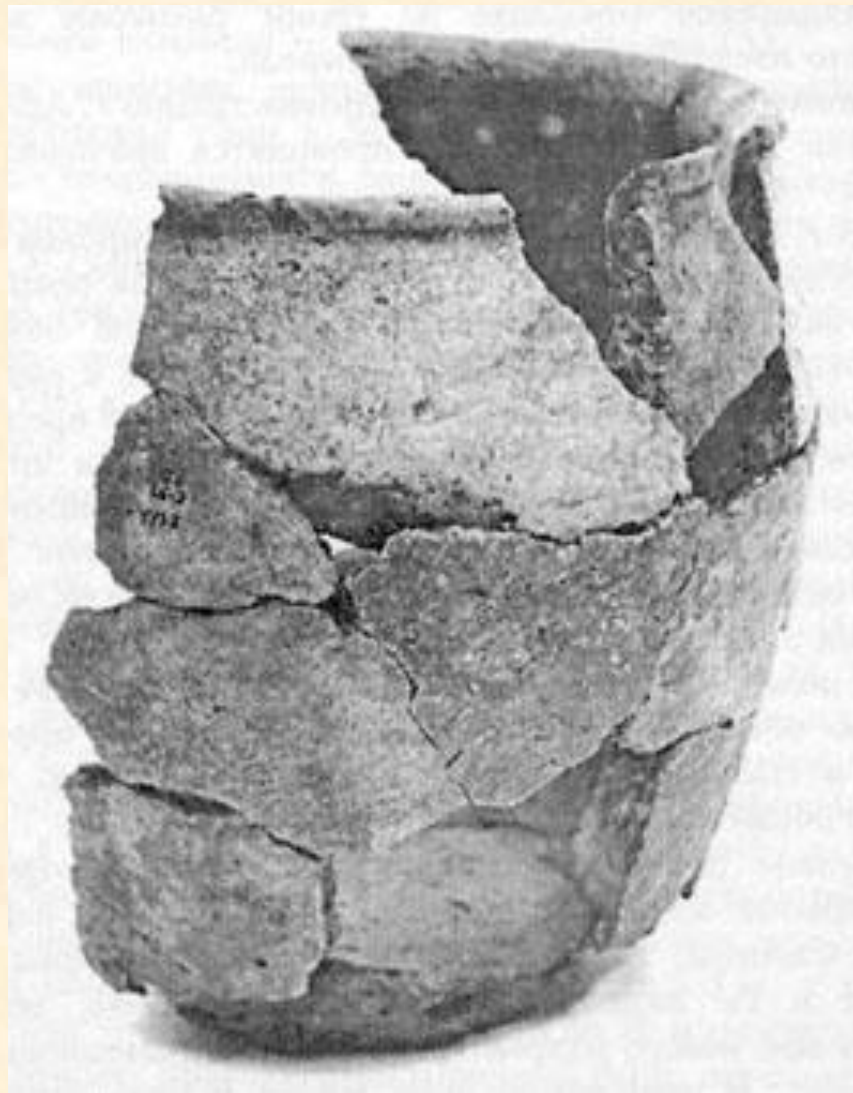
Скалы Северские писанцы в 3-4 км от станции Северка. Время создания - III тысячелетием до н.э.



КАМНИ-ПИСАНИЦЫ



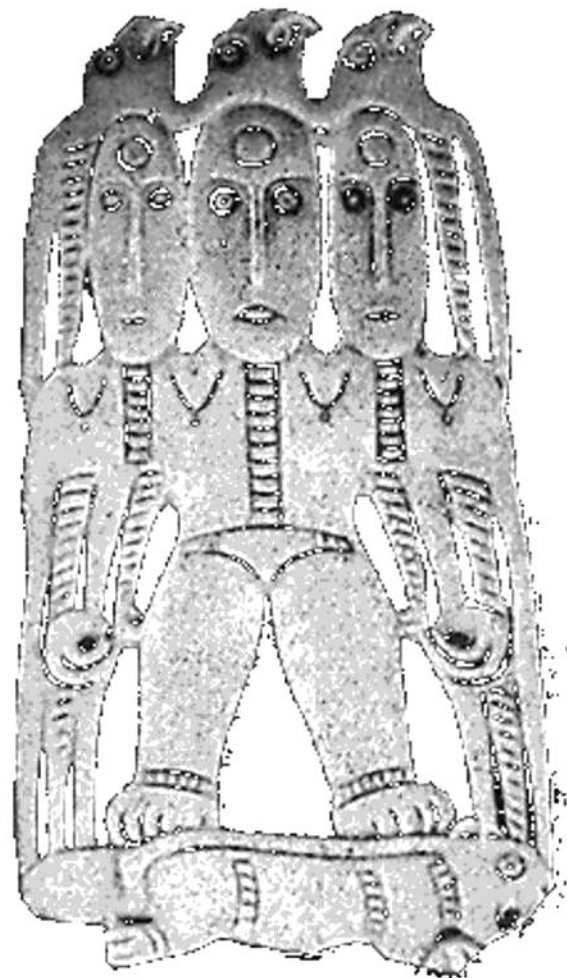
Камни-писаницы с письменами, найдены в долинах рек Вишегры, Туры, Тагила, Режа, Нейвы, Ирбита, Исети, Уфы, Юрюзани и др.



**Керамика
лепная**

Пермский звериный стиль

VII в. до н.э. – XII в. до н.э.



«ПАЛЕОЛИТИЧЕСКИЕ ВЕНЕРЫ»



ШИГИРСКИЕ ИДОЛЫ – памятники первобытной культуры, Шигирский торфяник (Свердловская обл., Кировоградский район, пос. Нейво-Рудянка). VI-I тыс. до н.э.



МЕГАЛИТИЧЕСКАЯ АРХИТЕКТУРА





МЕНГИРЫ ШОТЛАНДИЯ (высота 3м)



ДОЛЬМЕН "3 дуба" Сочи



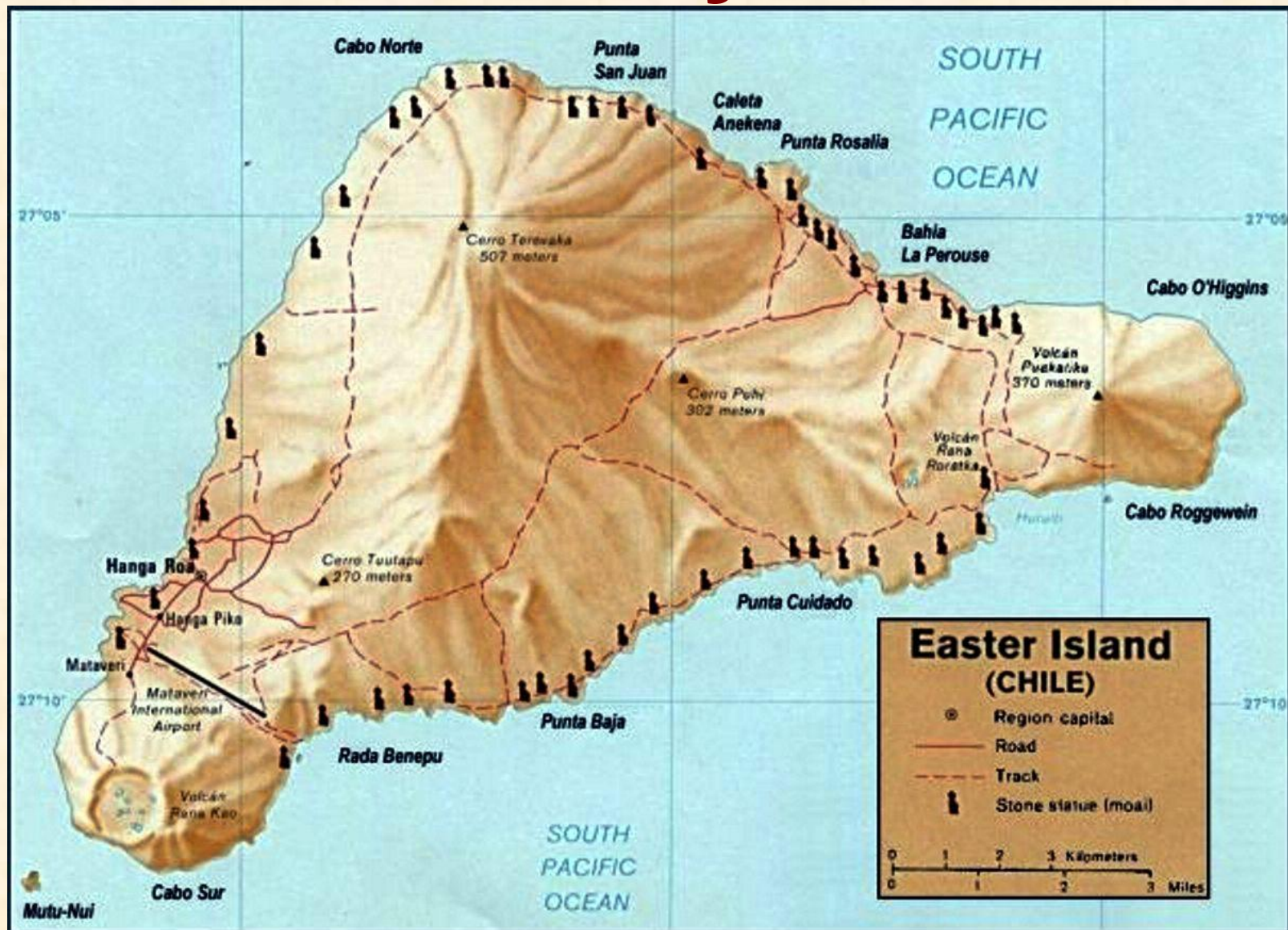
кромлех СТОУНХЕНДЖ

Великобритания, графство Уилтшир 3500-1100 гг. до н.э.





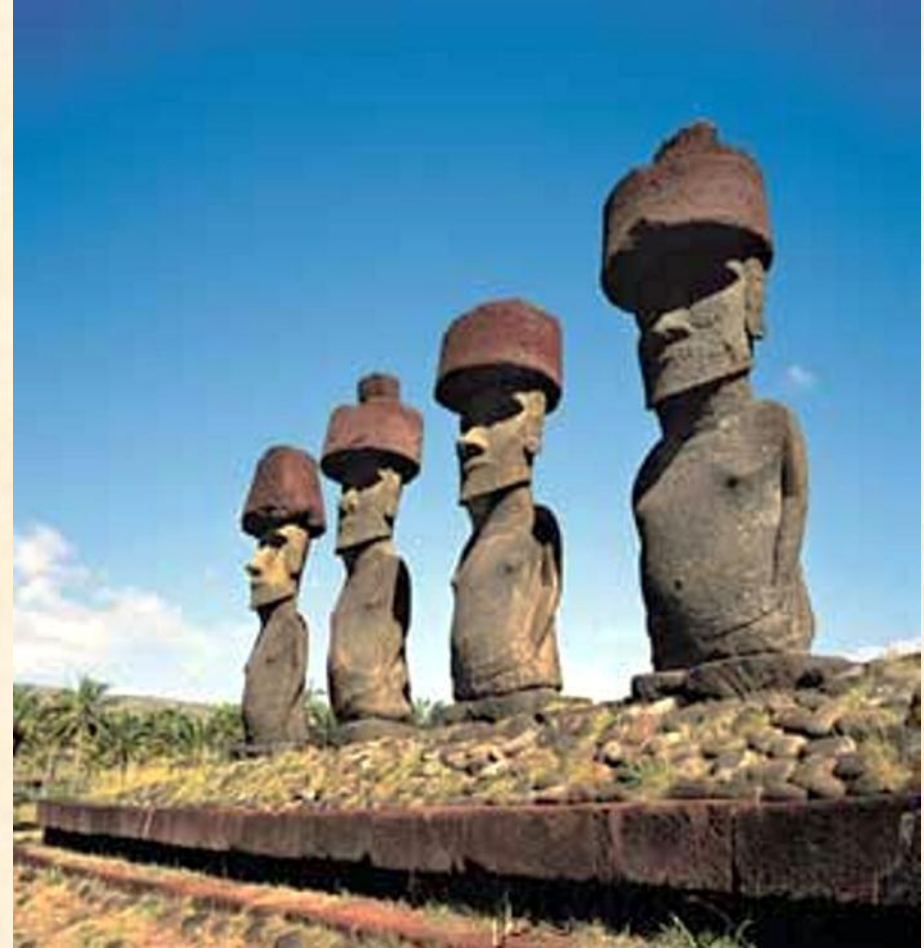
Каменные истуканы о.Пасхи



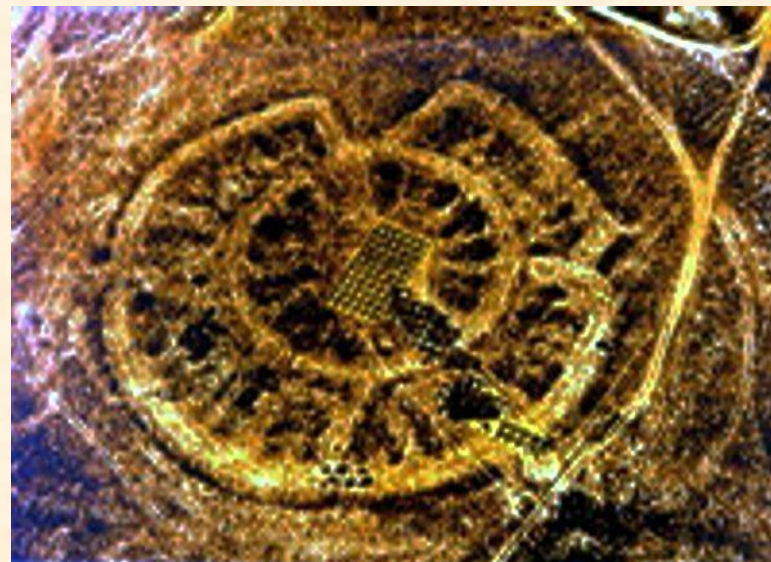
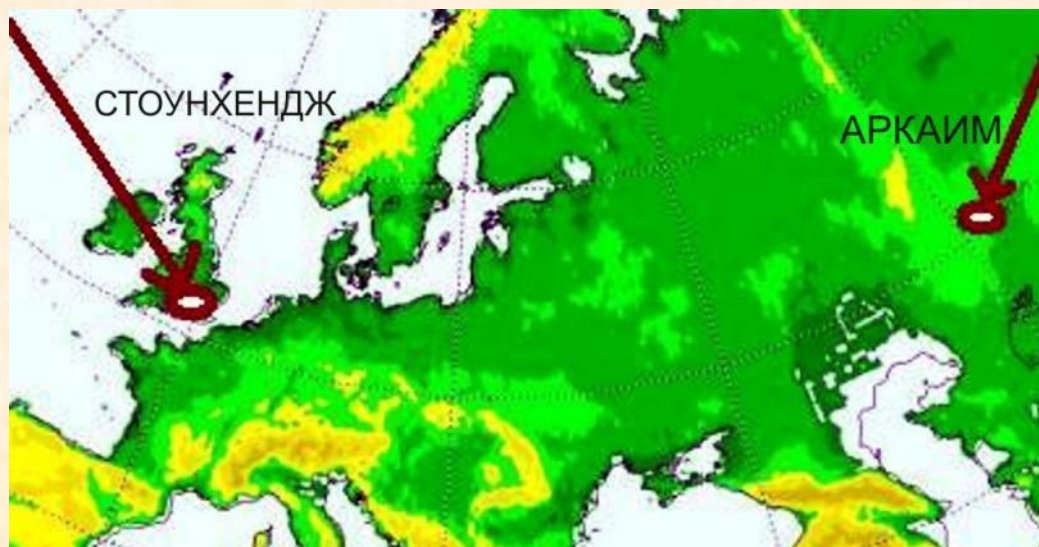
Каменные истуканы о.Пасхи



Каменные истуканы о.Пасхи



Стоунхендж - Аркаим



«Страна городов»



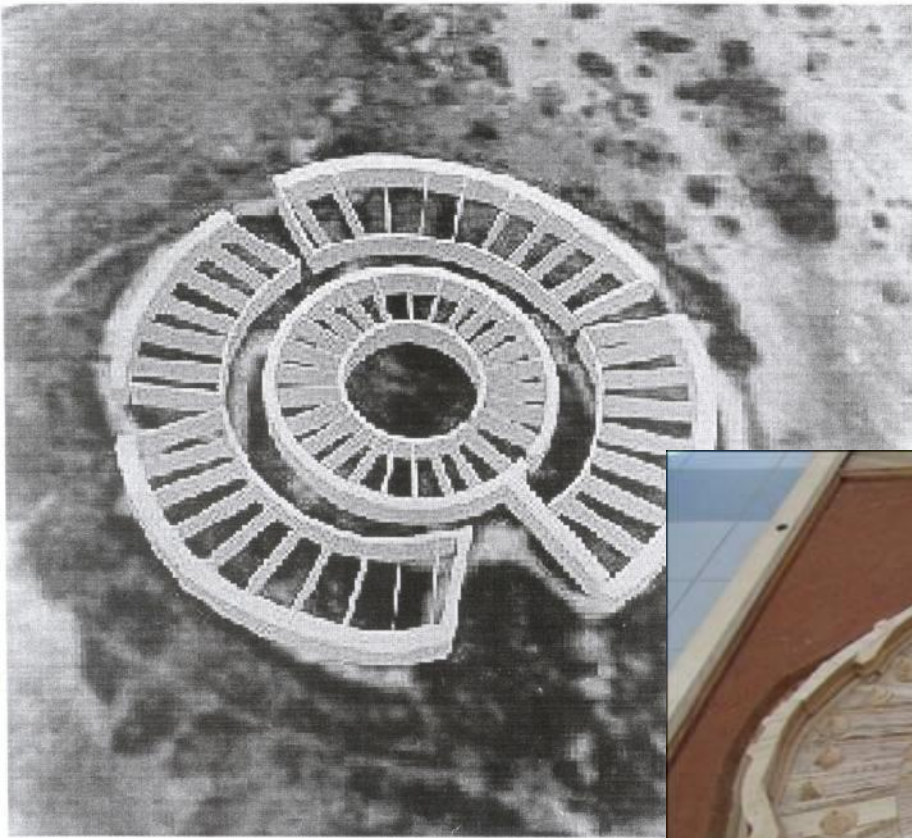


Аркаим

**С высоты
птичьего полёта**



Аркаим



Реконструкция



Аркаим XVIII-XVI вв. до н.э.



Миф или
реальность?

