

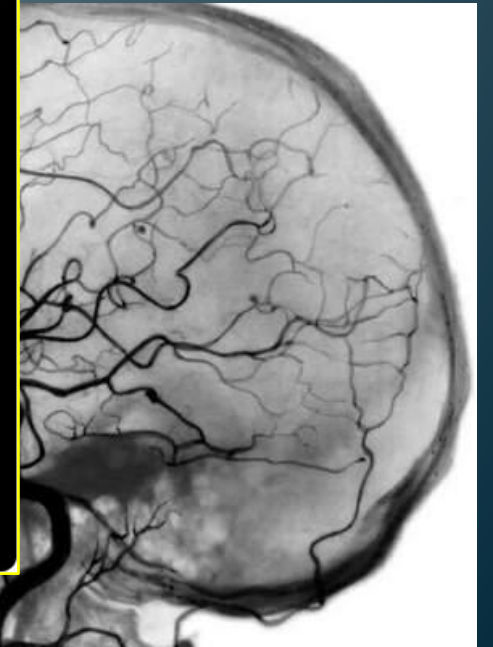
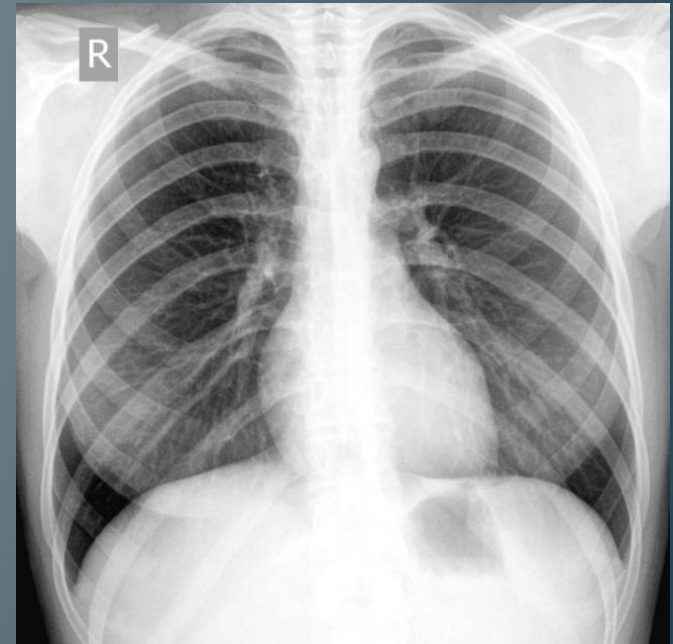
The image features a detailed anatomical drawing of a male figure, known as the Vitruvian Man, centered on a parchment-like background. The figure is shown in two superimposed positions: one with arms and legs extended horizontally, and another with arms and legs extended vertically. The figure is enclosed within a square and a circle. The drawing is rendered in a golden-brown color. Overlaid on the center of the figure is the Russian text "Биология человека" in a bold, black, sans-serif font.

Биология человека

Науки о человеке

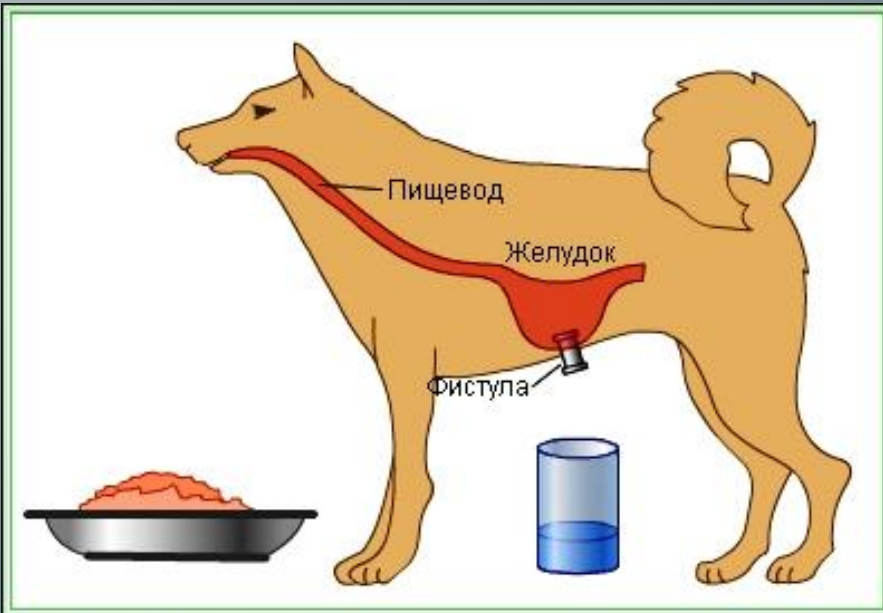
1. МОРФОЛОГИЯ и АНАТОМИЯ Изучение строения тела и его органов

- Рентгеноскопия
- Компьютерная томография
- Магнитно-резонансная томография
- Ультразвуковое исследование



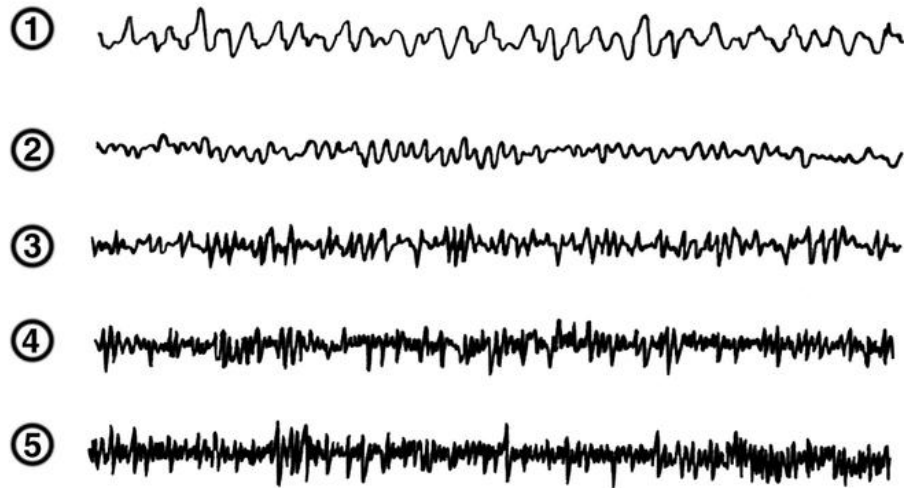
2. ФИЗИОЛОГИЯ - изучение функций

- Лабораторные анализы
- Электрокардиография
- Электроэнцефалография
- Функциональные пробы

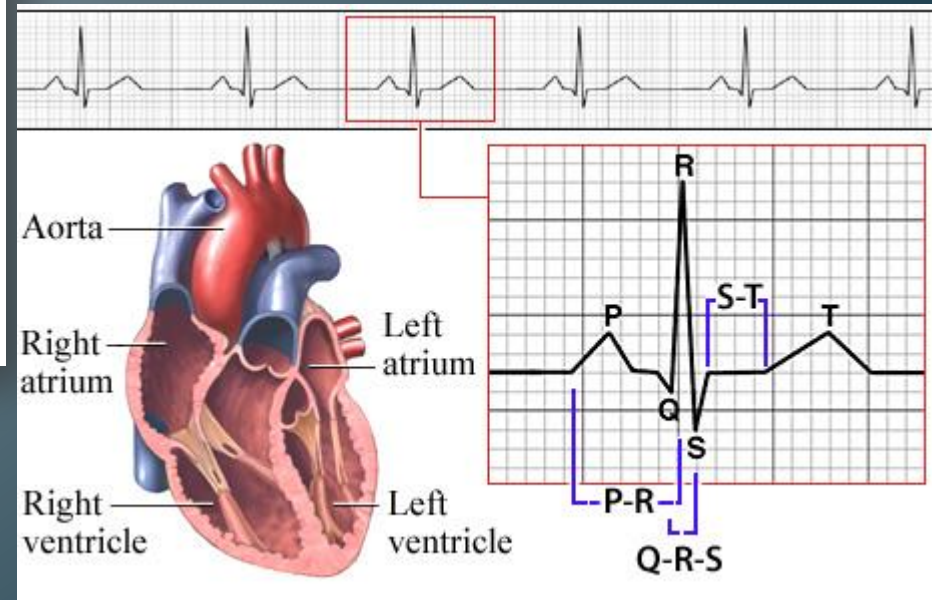


2. ФИЗИОЛОГИЯ - изучение функций

- Лабораторные анализы
- Электрокардиография
- Электроэнцефалография
- Функциональные пробы



50 MKB 1c



3. ПСИХОЛОГИЯ

Изучение общих закономерностей психических процессов и индивидуальных особенностей личности

4. ГИГИЕНА

Здоровье – состояние полного физического, умственного, душевного, социального благополучия.

- **Изучение влияния различных условий на организм человека;**
- **Охрана здоровья**



Богиня здоровья -
Гигиеня

Положение человека в системе живой природы

Царство:

Животные (Animalia)

Тип:

Хордовые (Chordata)

Класс:

Млекопитающие (Mammalia)

Инфракласс:

Плацентарные (Placentalia)

Отряд:

Приматы (Primates)

Семейство:

Гоминиды (Hominidae)

Род:

Человек (Homo)

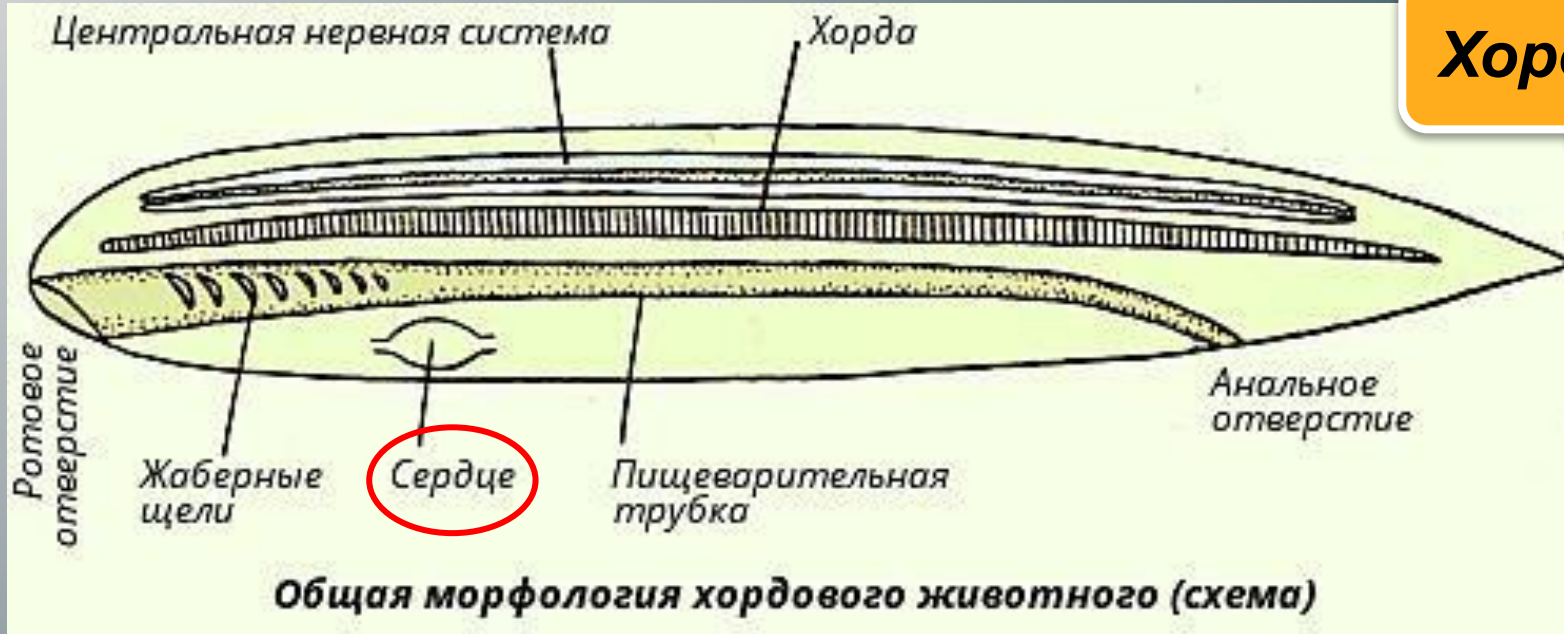
Вид:

Человек разумный (Homo sapiens)

Подвид:

Homo sapiens sapiens

Тип:
Хордовые



Подтип: **Позвоночные (Vertebrata)**

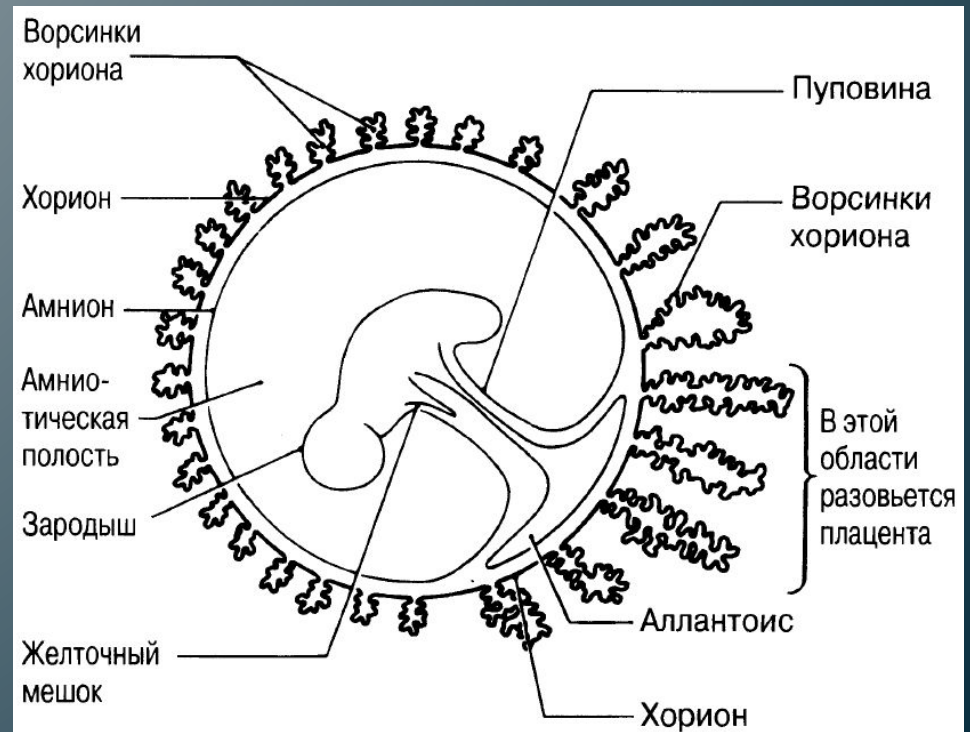
- Внутренний скелет
- Кровеносная система замкнутая; есть сердце
- Дифференцированная пищеварительная система
- Органы выделения – парные мезодермальные почки
- Головной и спинной мозг

**Класс:
Млекопитающие**

**Инфракласс:
Плацентарные (Placentalia)**

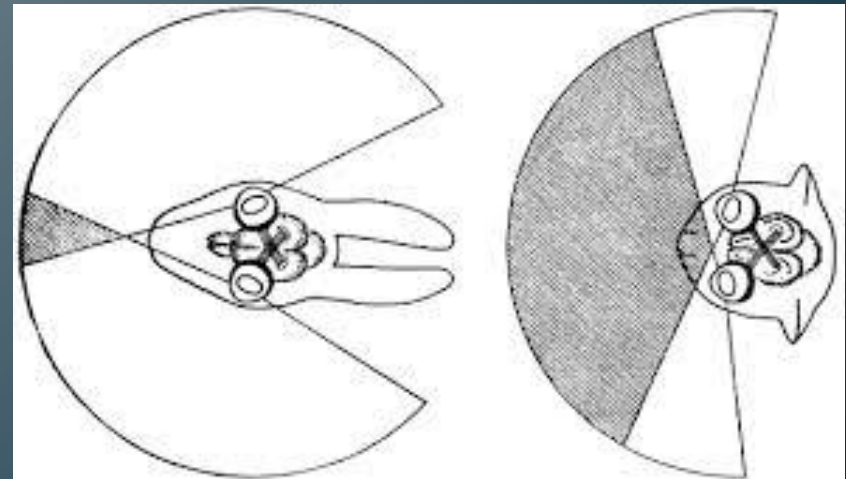
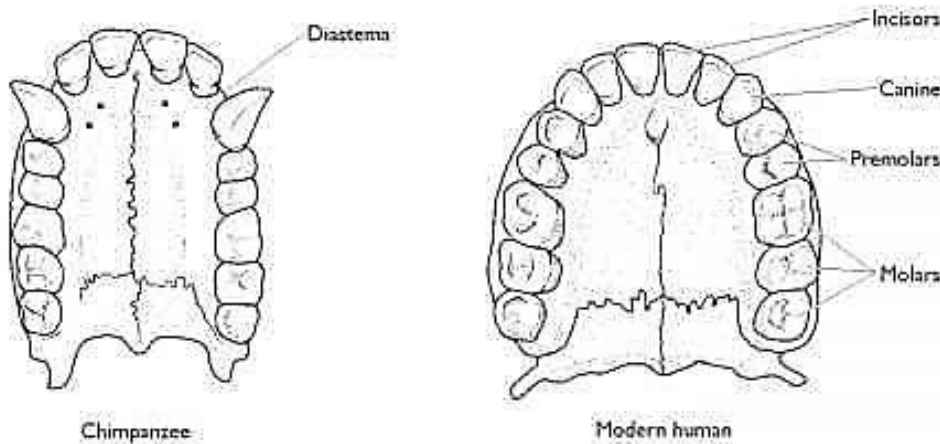
• **Плацента**

- Амниоты
- Диафрагма
- Лёгкие с альвеолами
- Четырёхкамерное сердце
- Левая дуга аорты
- Шёрстный покров
- Выкармливание детёнышей молоком



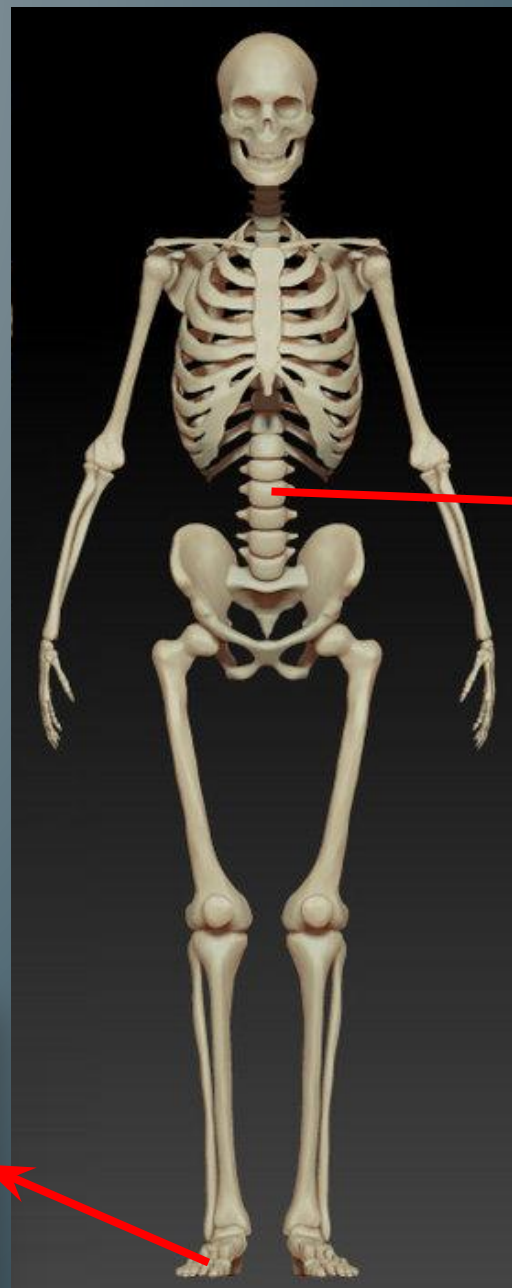
Отряд: Приматы

- Ключица
- Развитие передней конечности
- Гетеродонтная зубная система
- Развитый головной мозг
- Развитое бинокулярное (стереоскопическое) зрение
- К-стратегия полового поведения



Вид: Человек разумный

- *Прямохождение*
- *Трудовая деятельность*
- *Членораздельная речь*
- *Абстрактное мышление*
- *Биосоциальная природа*

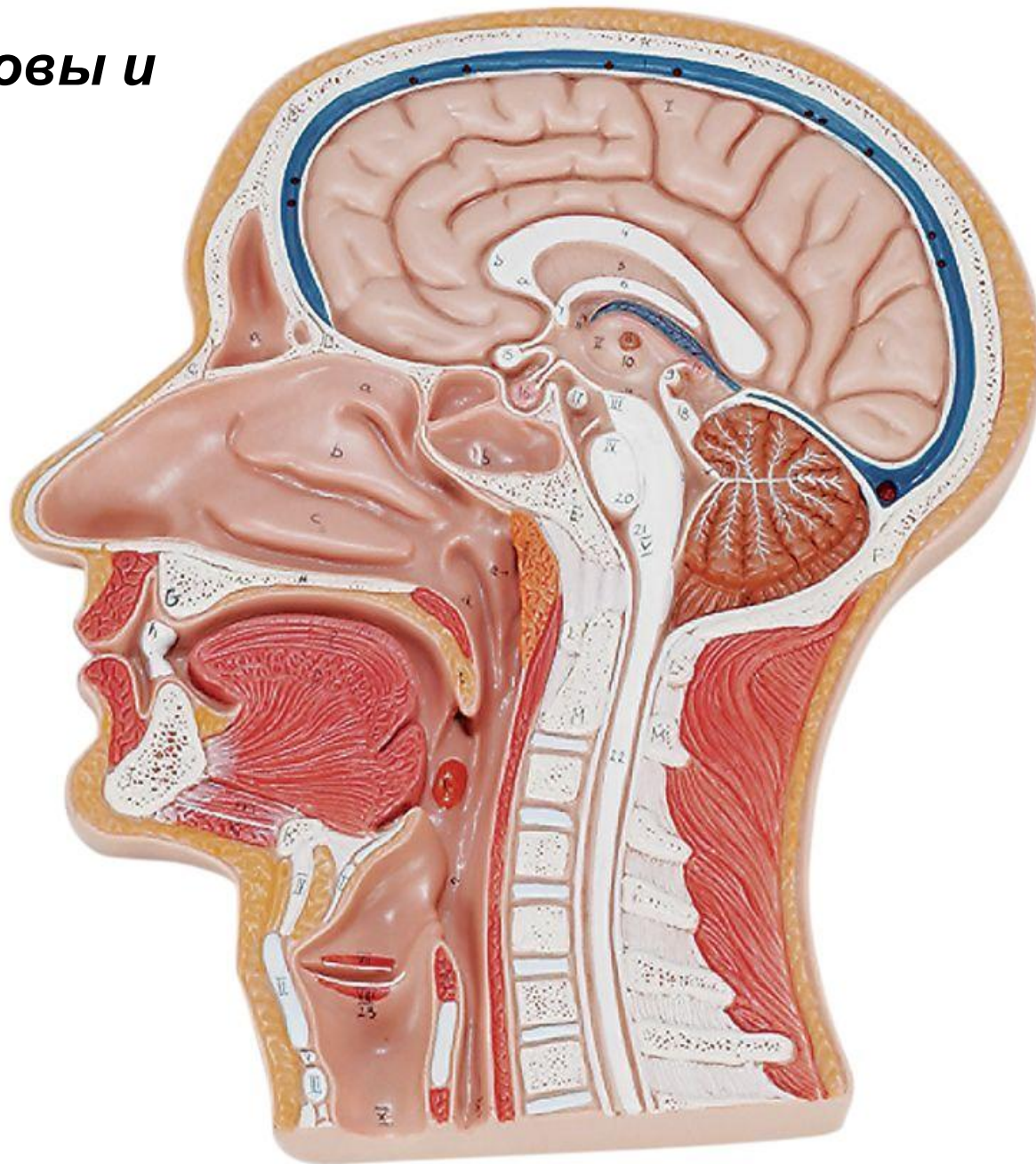


Общий обзор организма человека

Системы органов

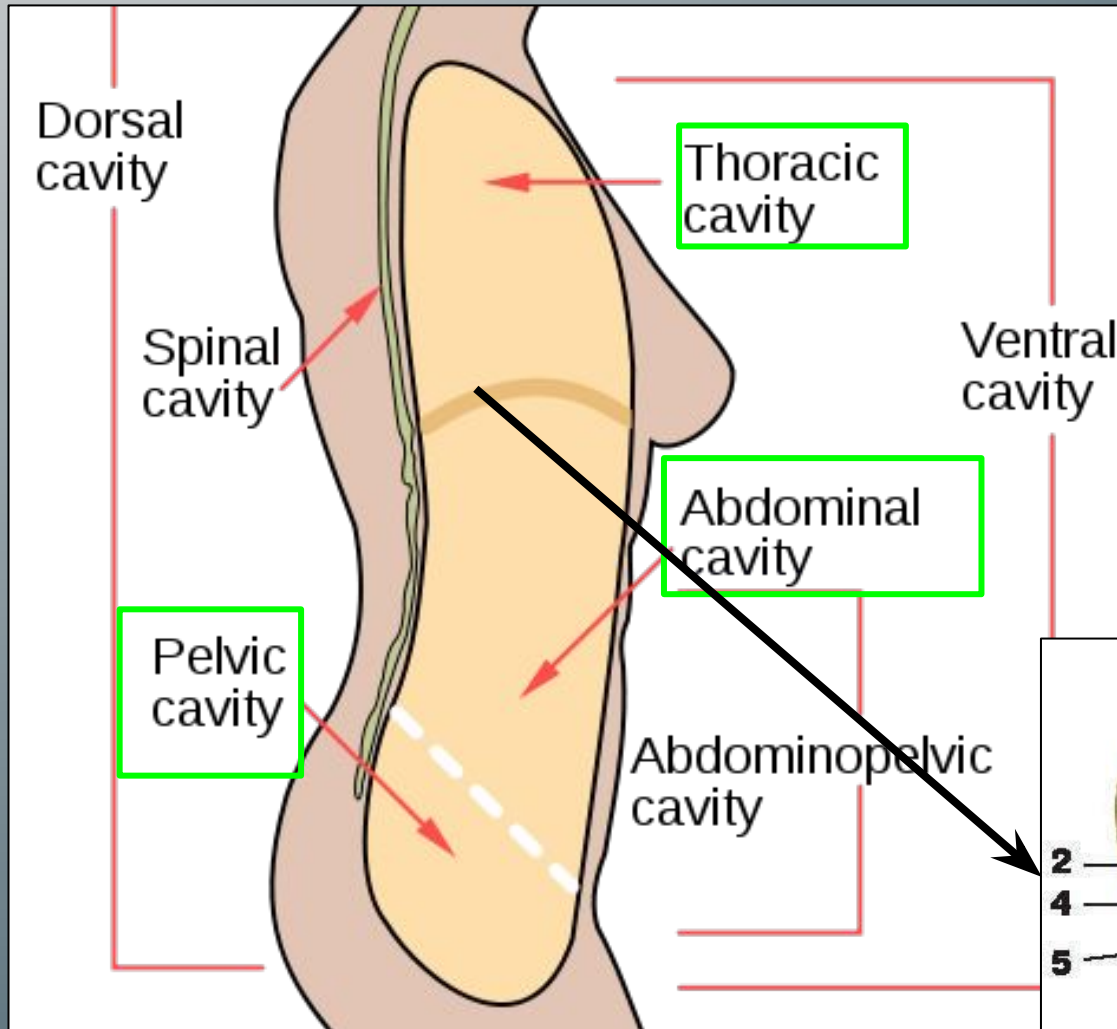
- Система покровов
- Опорно-двигательный аппарат
- Дыхательная система
- Кровеносная система
- Пищеварительная система
- Мочевыделительная система
- Половая система
- Нервная система
- Эндокринная система
- Иммунная система

Органы головы и шеи



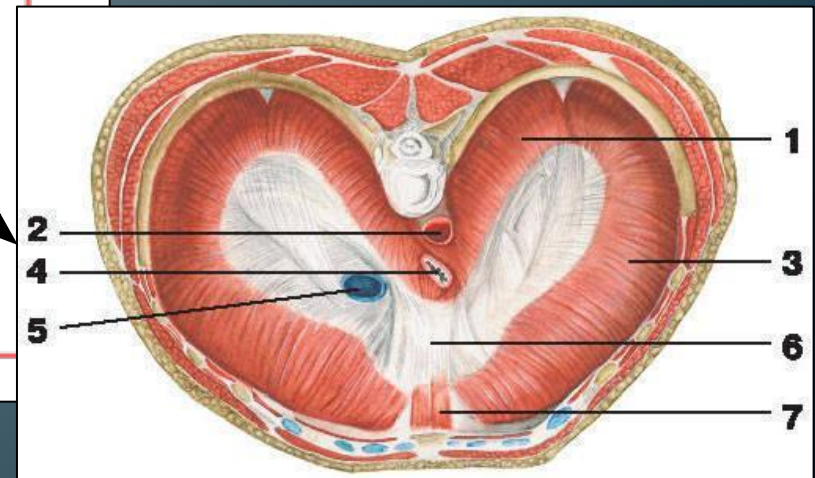
Общий обзор организма человека

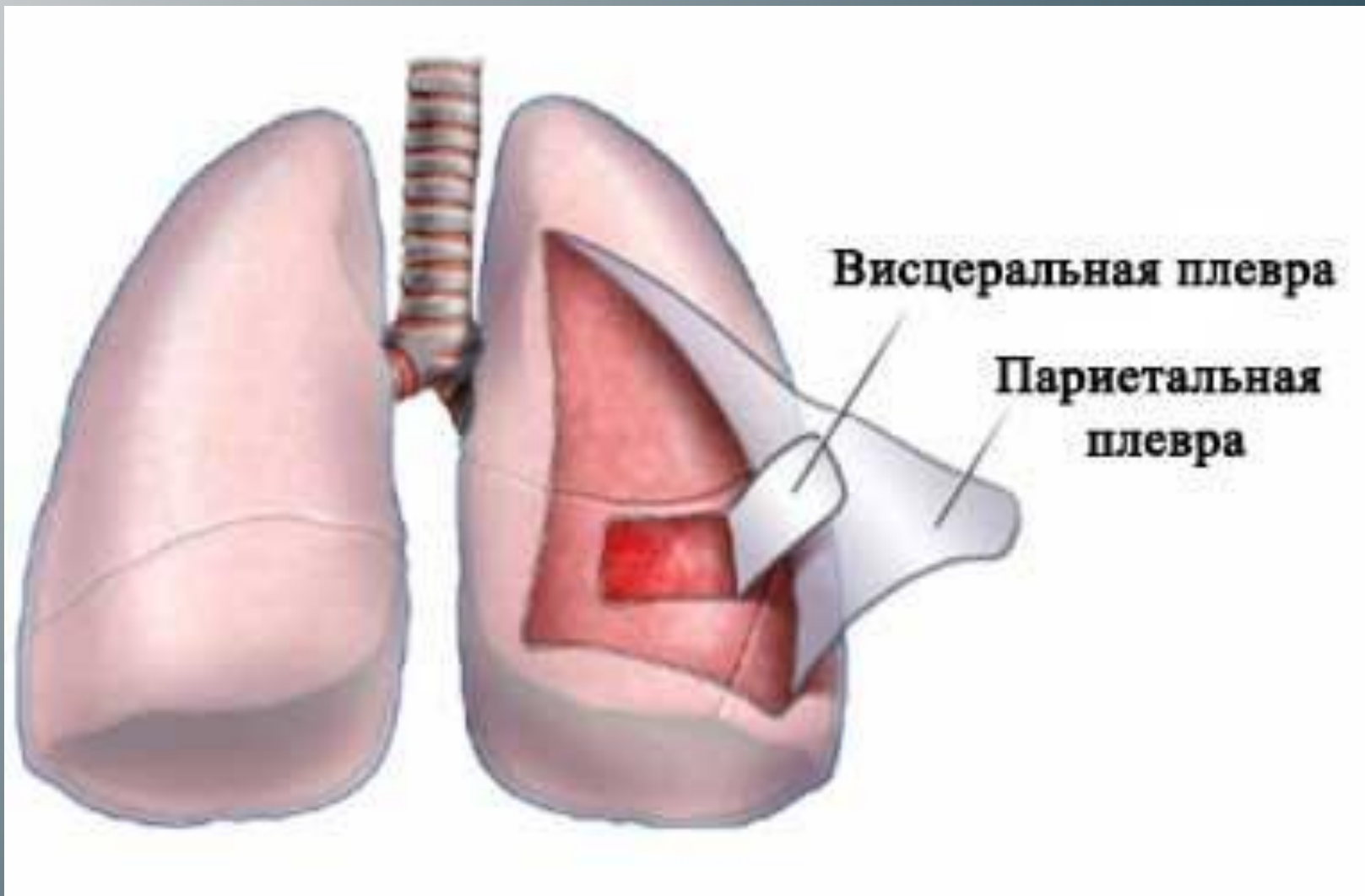
Полости тела



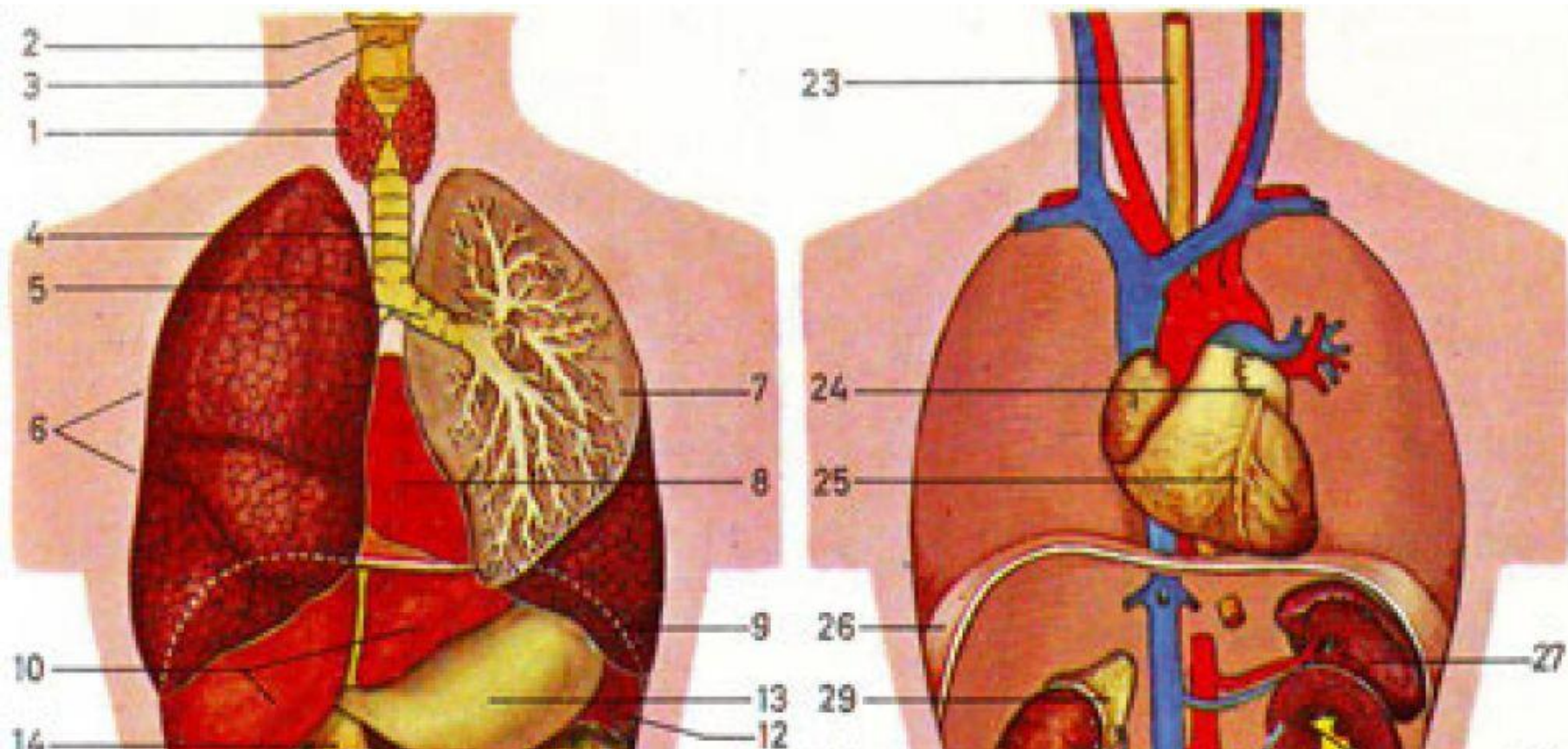
Серозные оболочки:

- Плевра
- Брюшина

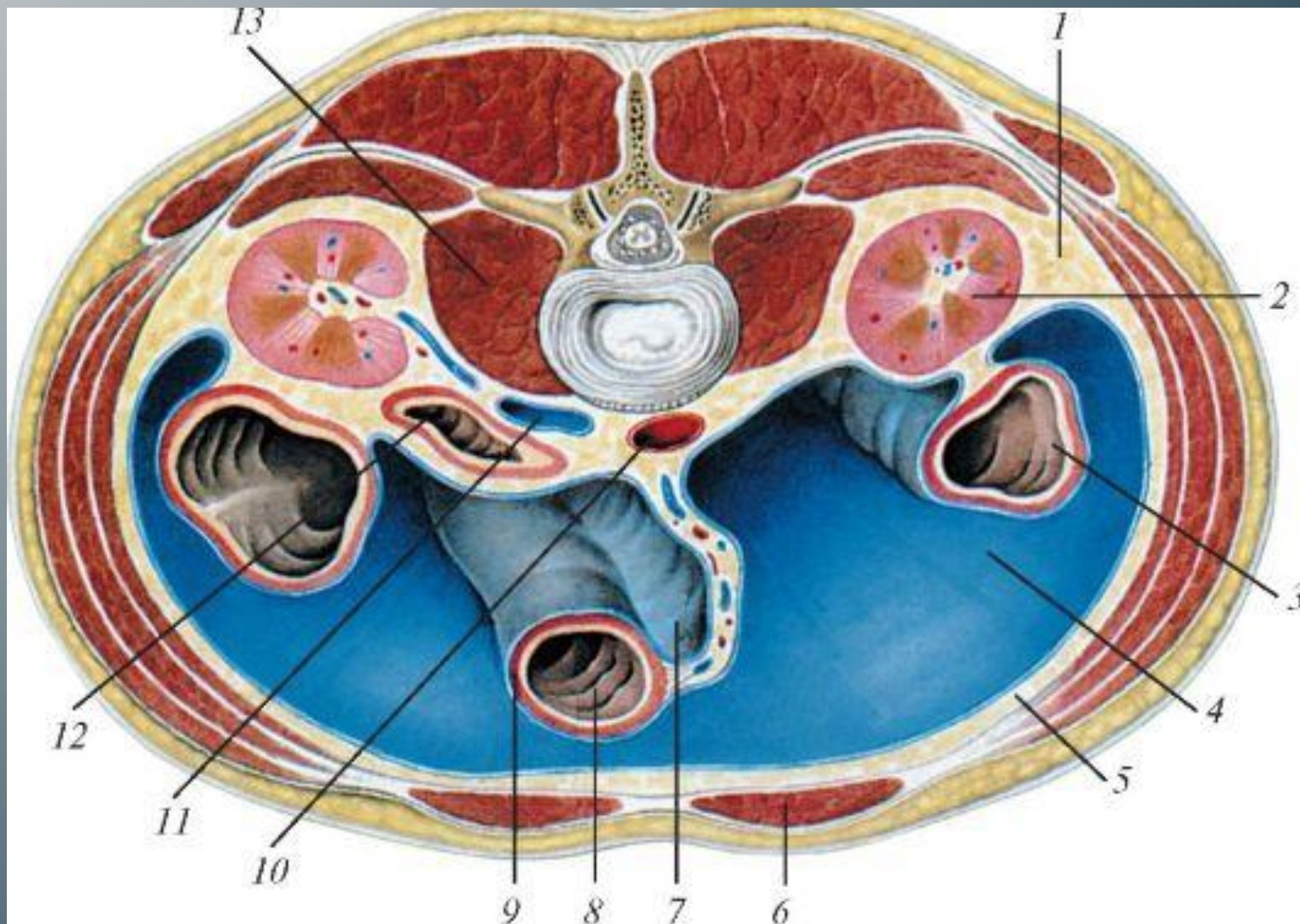




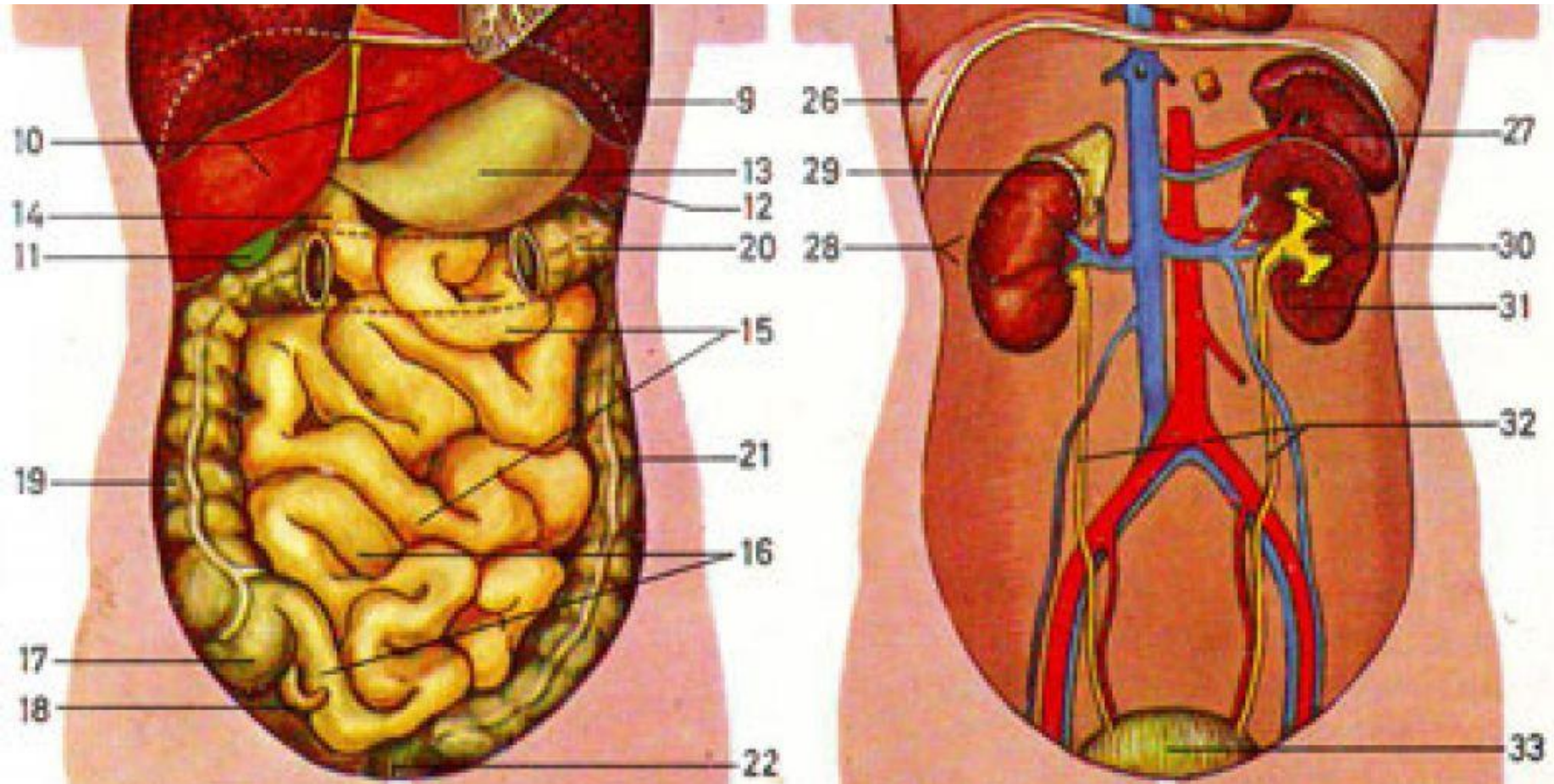
Органы грудной полости



Париетальный и висцеральный листки брюшины



Органы брюшной полости



Общий обзор организма человека

Органы брюшной и тазовой полостей

Органы, покрытые брюшиной	Органы забрюшинного пространства	Органы полости таза
Желудок	Почки	Половые органы
Тонкий кишечник	Надпочечники	Мочевой пузырь
Толстый кишечник	Мочеточники	Прямая кишка
Печень	Двенадцатиперстная кишка	
Желчный пузырь	Поджелудочная железа	
Селезёнка	Крупные кровеносные сосуды	

