

Осложнения наружных грыж живота



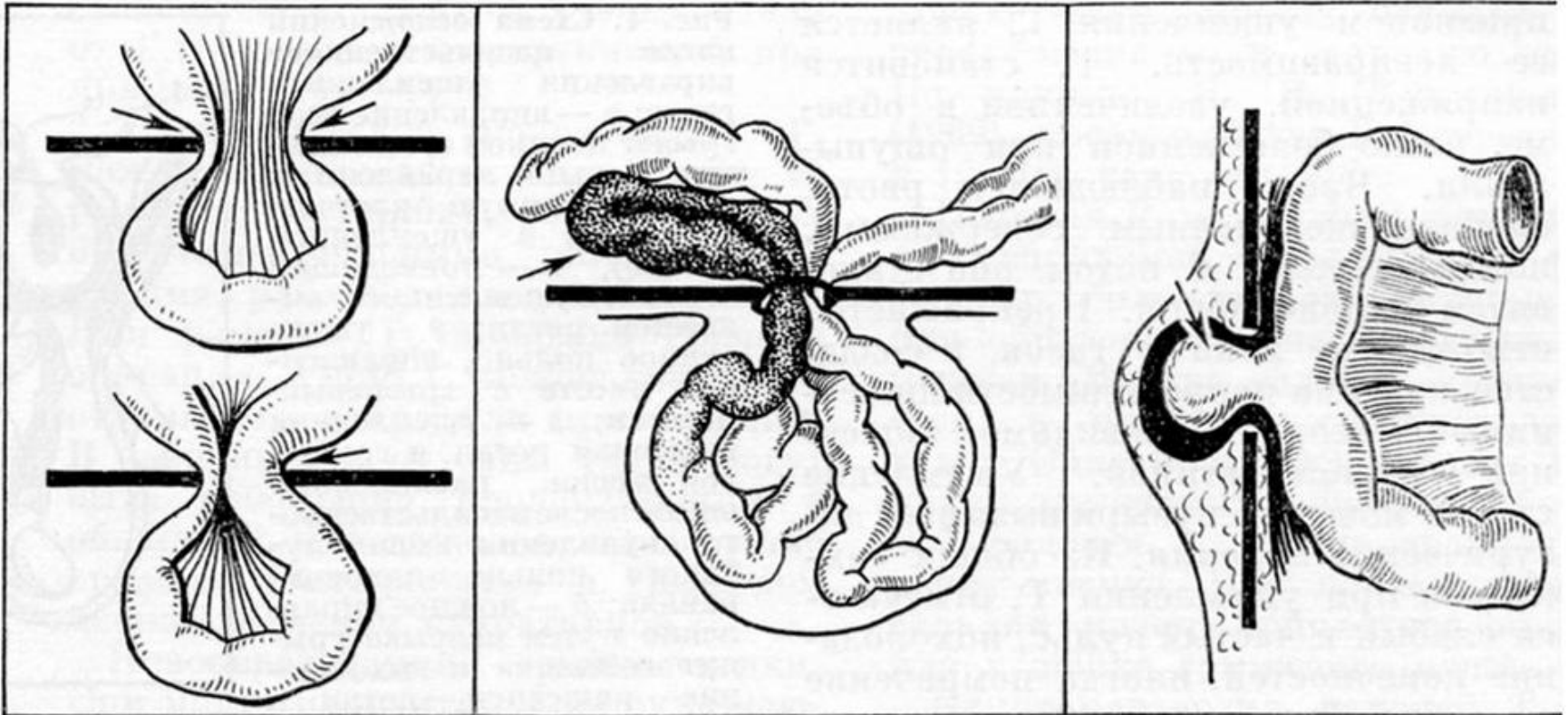
Кустова А.А.

4607

Ущемление грыжи

- Является самым частым и опасным осложнением, требующим немедленного хирургического лечения.
- Вышедшие в грыжевой мешок органы подвергаются сдавлению в грыжевых воротах.
- Ущемиться может любой орган, чаще — тонкая кишка и большой сальник.

Виды ущемления



Эластическое

Каловое

Ретроградное

Пристеночное
(Рихтеровское)

Этиология и патогенез

По механизму возникновения различают:

- эластическое,
- каловое,
- смешанное ущемление.

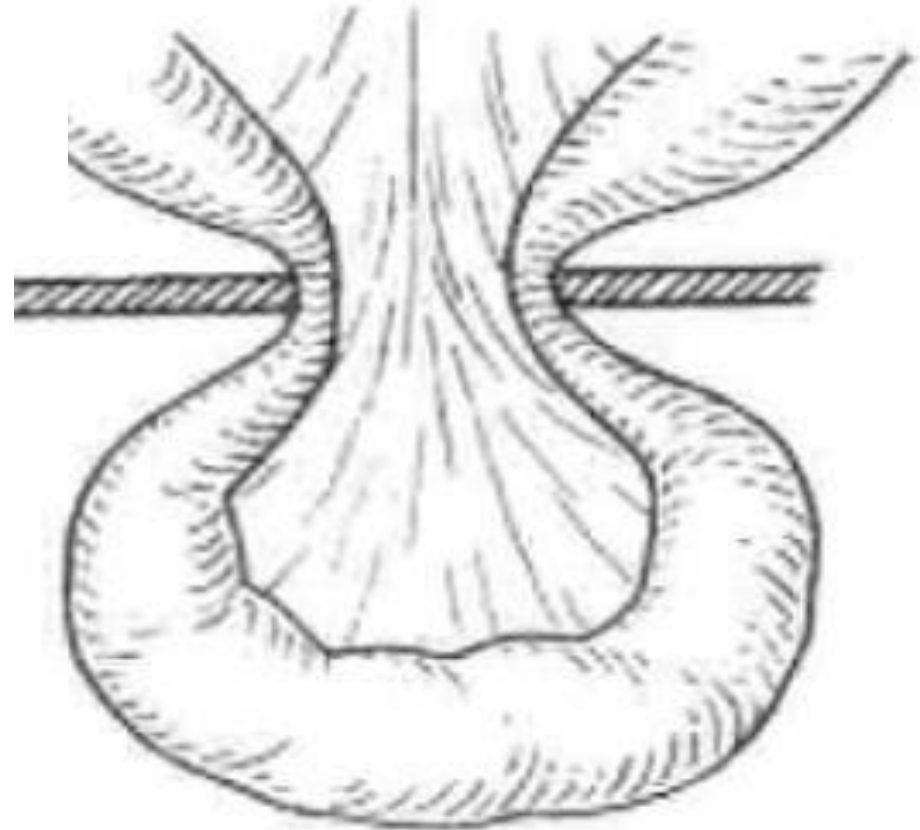
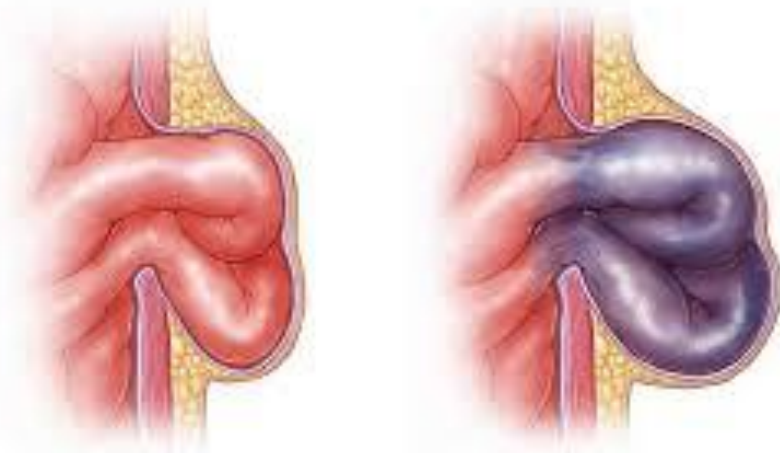


Эластическое ущемление

- Происходит в момент внезапного повышения внутрибрюшного давления (при физической нагрузке, кашле, натуживании).



Эластическое ущемление



Каловое ущемление

Скопление кишечного содержимого в приводящей петле кишки, находящейся в грыжевом мешке



Сдавление отводящей петли этой кишки



Ишемия

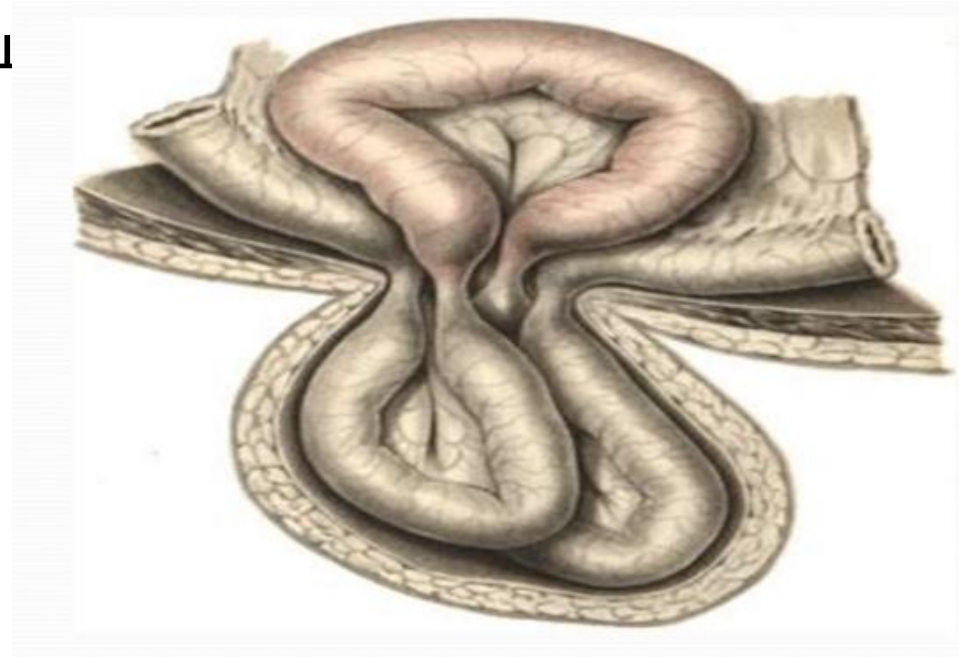


Смешанное ущемление



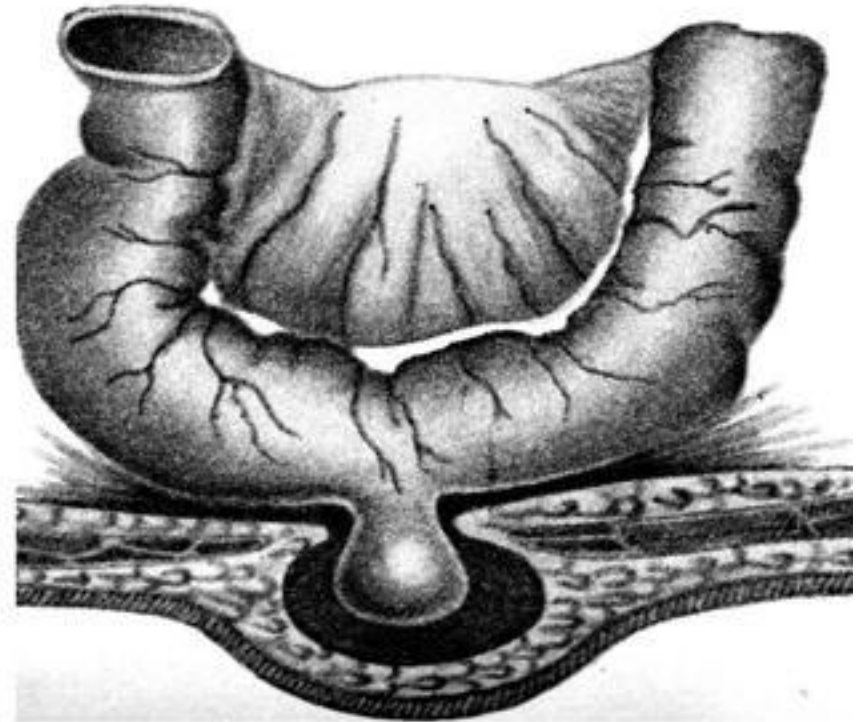
Ретроградное ущемление

- Чаще ретроградно ущемляется тонкая кишка, когда в грыжевом мешке расположены две кишечные петли, а промежуточная (связующая) петля находится в брюшной полости. Ущемлению подвергается в большей степени связующая кишечная петля.
- Некроз начинается раньше в промежуточной петле, а кишечные петли в грыжевом мешке могут быть еще жизнеспособными.



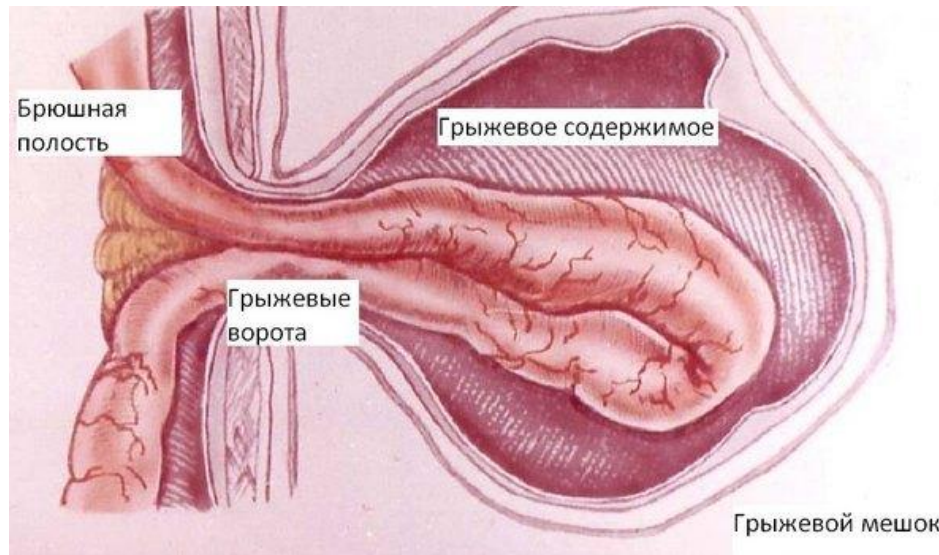
Пристеночное ущемление

- Происходит в узком ущемляющем кольце, когда ущемляется только часть кишечной стенки, противоположная линии прикрепления брыжейки
- Расстройство лимфо- и кровообращения в ущемленном участке кишки приводит к развитию деструктивных изменений, некрозу и перфорации кишки.



Флегмона грыжевого мешка

- Диагноз ставится с учетом следующих факторов:
 1. Анамнез ущемленной грыжи
 2. Общая клиническая симптоматика – интоксикация, признаки кишечной непроходимости, сдвиг лейкоцитарной формулы влево
 3. Местная симптоматика – гнойный воспалительный процесс брюшной стенки с эпицентром в области грыжевого мешка (гиперемия кожи, пальпируется инфильтрат)
 4. Позднее обращение, большая длительность заболевания



Благодарю за внимание 😊

ГРЫЖИ ЖИВОТА

