



ФЕРМЕРСКОЕ ХОЗЯЙСТВО

Марины
тепановой

Идея создания предприятия появилась в 2004 году

Все началось с покупки и восстановления бывшего заготовительного цеха на территории заброшенного хозяйства "Заречье-Рыбинск".



Первые шаги



Цех постепенно
отстраивался

Началось
восстановление
кормокухни и
старого свинарника



Начать все заново

Огромное здание коровника в один миг вспыхнуло по всему периметру. После пожара не осталось практически ничего.



14 лет непрерывной работы



Фермерское хозяйство сегодня

Успешно работающий агропромышленный комплекс с территорией более двух гектаров.







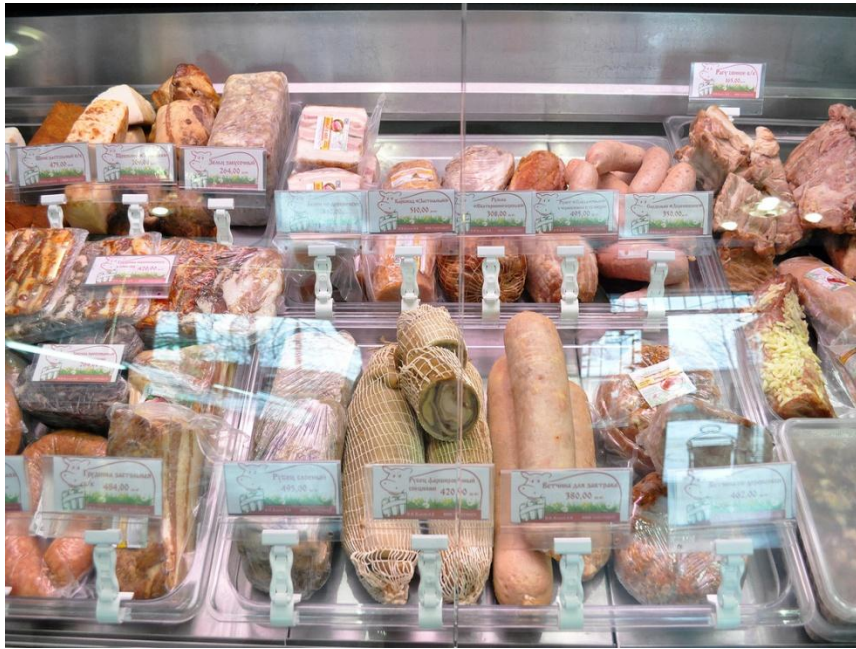
Магазин №1 находится по адресу: город Рыбинск, Пошехонский тракт,27.



Первый магазин в городе Ярославле по адресу улица Добрынина, 12









Рубец фаршированный со специями – гордость работников предприятия





К качеству продукции Фермерское хозяйство подходит с особой тщательностью. Мясо проходит четырехкратную санитарную проверку, все животные клинически осмотрены и привиты, проходят полный ветеринарный контроль. Дополнительные исследования проводятся в Центре эпидемиологического контроля в Ярославле.









