

# ЛЕСА УМЕРЕННОГО ПОЯСА.

Окружающий мир, 2-й класс



# Определяем основной вопрос урока

Мне  
рас

Разве сова не может жить в  
лесу?

У тебя на картинке полярная сова, она  
обитает в холодном поясе (в тундре). А  
в лесу, по-моему, обитает другой вид  
сов.



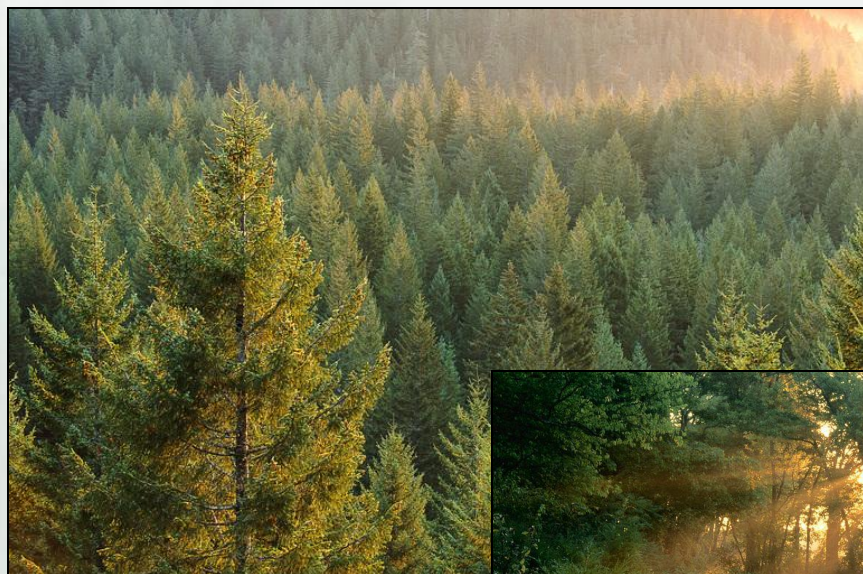
Какой  
вопрос  
обсуждают  
дети?



Кто  
обитает в  
лесу.

# Определяем основной вопрос урока

Тема урока: Леса умеренного пояса.



# Совместное открытие знаний

Солнце светит зимой и летом каждый день. Почему же зимой оно не может растопить снег?



Солнце не может растопить снег, так как его лучи падают полого (косые лучи).

Как различаются зима и лето в умеренном поясе?

Зима холодная, а лето тёплое.

Главная особенность умеренного климата в том, что здесь времена года сильно различаются.

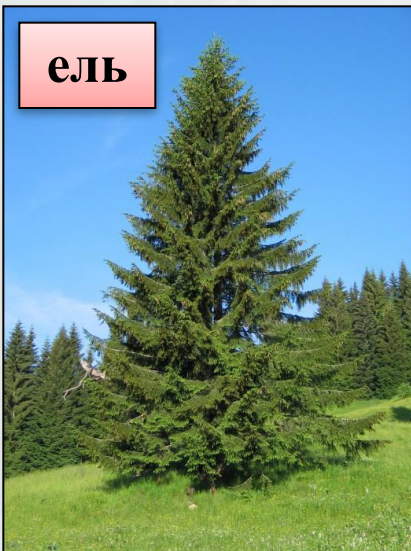
# Совместное открытие знаний

В умеренном поясе находится несколько природных зон.  
Из них самая широкая – лесная зона.

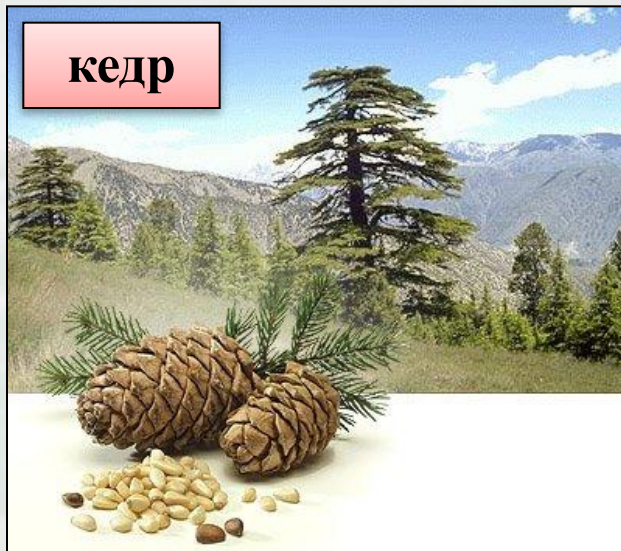
Подумайте: почему в лесной зоне растут деревья,  
хотя зимой бывают морозы не слабее, чем в тундре?

Что общего у этих деревьев?

ель

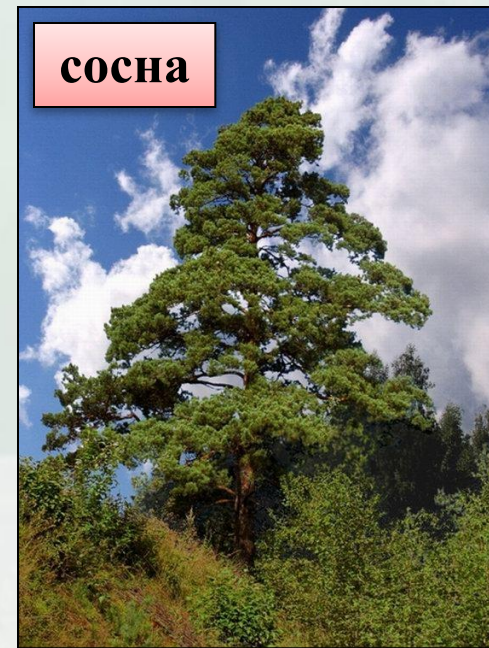


кедр



В отличие от тундры в лесной зоне нет вечной мерзлоты, поэтому корни деревьев могут проникать в почву.

сосна



Это хвойные деревья.

# Совместное открытие знаний

Леса из хвойных деревьев называют **тайгой**.

Узнайте о тайге из учебника (с. 21).

клёст



Кто питается семенами  
этих деревьев?

сосна



дятел



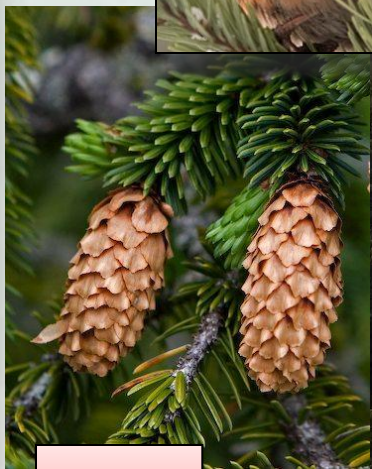
кедр



кедровка



ель



# Совместное открытие знаний

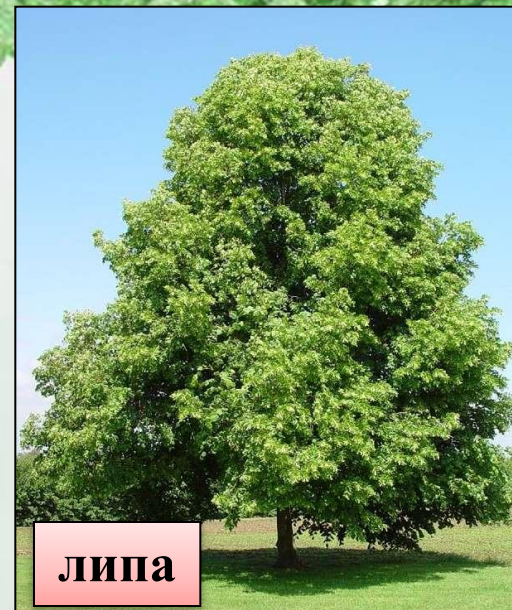
В чём особенность этих деревьев?



берёза



дуб



липа

Каким общим словом их называют?

**ЛИСТВЕННЫЕ**

Узнайте о лиственных лесах из учебника (с. 21).

# Совместное открытие знаний

Лиственные леса растут в районах с более мягким климатом.

Кто питается семенами лиственных деревьев?

дуб



соня

липа



берёза



кабан



чечётка





# Совместное открытие знаний

Чем отличаются лиственные деревья от хвойных?

Листья в отличие от хвои большие и нежные. Они быстро создают органические вещества, но не выносят морозов.

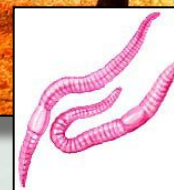
Листопад

Что происходит с листьями осенью?



# Совместное открытие знаний

Опавшие листья поджидает целая армия мусорщиков.

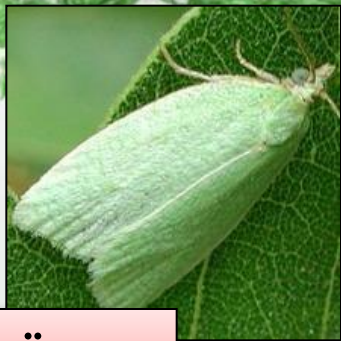


Во что они превращают опавшие листья?

Мусорщики превращают листья в неорганические вещества, которые растения используют для роста.

# Совместное открытие знаний

Все части живых растений пригодны в пищу разнообразным насекомым.



Листовертка



Шелкопряд



Жук-усач

Насекомые так плодовиты и прожорливы, что съели бы все листья, если бы не было насекомоядных птиц.



Пеночка



Певчий дрозд



Мухоловка-пеструшка

# Совместное открытие знаний

Эти животные – тоже насекомоядные. Кто это?

Муравей



Землеройка



Жужелица



Ничто в лесу не пропадает даром: хвою, ветки, кору, траву поедают



Глухарь



Лось



Заяц

# Применяем знания

Какие особенности климата благоприятны для жизни деревьев?

В умеренном поясе значительно более тёплое и продолжительное лето. За это время на растениях успевают созревать плоды. Ещё важно, что влаги для деревьев достаточно и почва плодородная.

Кто ещё помогает деревьям в лесу?

Животные не только питаются листьями и плодами деревьев, не только устраивают свой дом с помощью этих растений, но и сами приносят огромную пользу деревьям, уничтожая вредителей и перемещая семена по лесу.

