

Методические рекомендации по проведению экскурсии **«Город ГАТЧИНА»**

ОНЛАЙН ЗАНЯТИЕ

ГОРОДСКОГО ЭКСКУРСИОННОГО БЮРО САНКТ-ПЕТЕРБУРГА

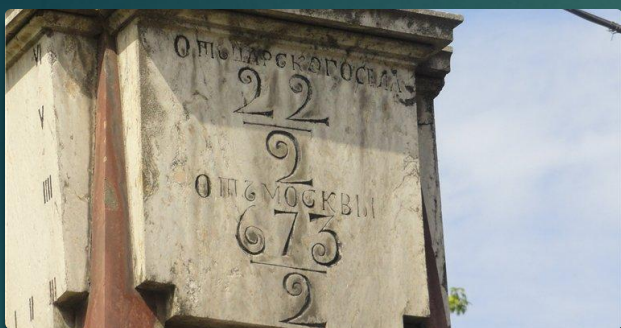
16 АПРЕЛЯ 2020

СУХАНОВ ЛЕОНИД СЕРГЕЕВИЧ

Основные задачи:

1. Познакомить экскурсантов с одним из пригородов, его прошлым, настоящим и будущим
2. Рассказать о деятелях культуры, живших и работавших в Гатчине
3. Показать дворцово-парковый ансамбль, созданный выдающимися зодчими, скульпторами, художниками, мастерами садово-паркового искусства и крепостными мастерами-умельцами
4. Рассказать о жизни императорского дома Романовых в Гатчине

Московский пр. – одна из старейших магистралей города



Верстовой столб

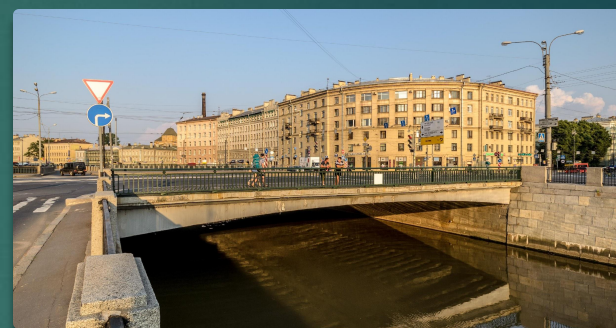
1. История дороги
2. Граница Петербурга XVIII века
3. Протяженность дороги до Царского села, до Москвы



Технологический институт

Короткая справка об одном из старейших ВУЗов страны.

Далее справка о Царскосельской дороге



Обводный канал

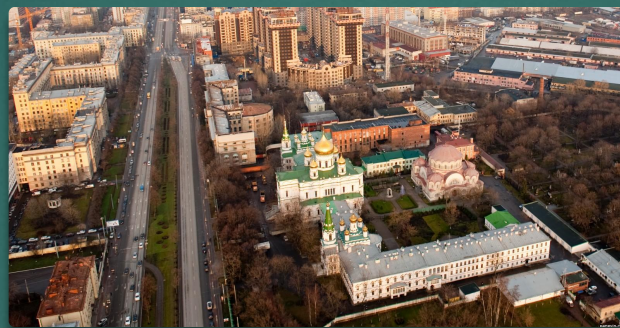
Граница Петербурга XIX века

Московская застава – рабочая окраина города, ее реконструкция



Скотопригонный двор

1. Облик рабочей окраины
2. Строительство в предвоенные годы



Новодевичий монастырь

1. Памятник архитектуры
2. Захоронения на территории монастыря
3. Возрождение и реставрация монастыря



Московские ворота

Памятник русской воинской славы

Московский пр. – рабочая окраина города



Бывшие «Скороход»
и завод им. И.Е.
Егорова

1. История предприятий, их продукция
2. Работа заводов в годы блокады



Администрация
Московского района

Здания, определяющие облик
микрорайона



Виадук ОЖД

**Справка – в годы Войны здесь
начиналась прифронтовая
зона**

Московский пр. – рабочая окраина города

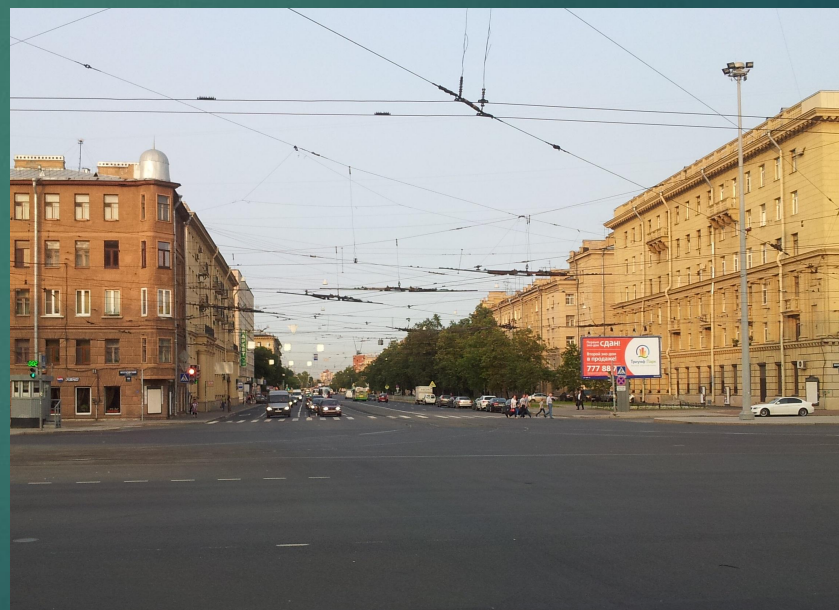
Объединение «Электросила»

Короткая справка о предприятии



Благодатная улица

Граница города в предвоенные годы



Формирование облика проспекта в послевоенные годы



Парк Победы

1. Закладка 7.10.1945
2. История места
3. Памятники на территории



РНБ

Проблемы сохранения культурного наследия



Жилые дома

Формирование облика проспекта

История дороги

Чесменский дворец

1. Дорога в конце XVIII века
2. Дворец – памятник архитектуры и истории
3. Назначение дворца и современное использование



Формирование облика в ПОСЛЕВОЕННЫЕ ГОДЫ



Московская пл.

Один из послевоенных ансамблей Ленинграда



Памятник В.И. Ленину

Формирование ансамбля



Монумент героическим защитникам Ленинграда

Пл. Победы: формирование ансамбля

История дороги



Средняя Рогатка

1. Развилка дорог на Москву и Псков
2. Оборонительный рубеж Ижора
3. Храмы парка Городов-Героев



2 ОЖД, Варшавская ж/д

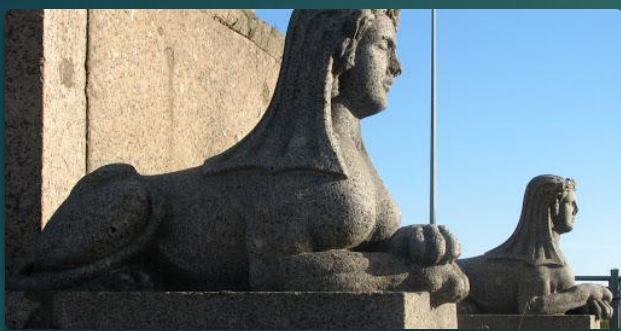
1. Мемориальная доска на опоре ОЖД
2. История Варшавской ж/д



Аэропорт Пулково

Справка

История дороги



Фонтан «Четыре сфинкса»

1. Оформление дороги
2. Фонтан-поилка



Грот «Старик»

1. Пулковские высоты – берег Древнебалтийского моря
2. Фонтаны дороги, происхождение источников воды



Пулковская обсерватория

1. Строительство обсерватории
2. Пулковский меридиан
3. Разрушение и восстановление

Героическая оборона Ленинграда в 1941 - 1944



Героическая обороны Ленинграда

1. Зеленый пояс славы
2. Составляющие комплекс элементы
3. Бои на подступах к городу, стабилизация фронта



Артиллерийская позиция «Авроры»

1. На проезде: разрушения памятников на оккупированных территориях
2. Участие моряков КБФ в боях за Ленинград



Въездной знак Гатчинский район

1. **Справки: область, район, река Ижора, Невская битва**
2. Начало истории Гатчины
3. Личность Павла Первого
4. Деятели культуры в Гатчине

Объекты показа в городе

- ▶ Ингербургские ворота
- ▶ Съезжий дом
- ▶ Лютеранская кирха
- ▶ Городской госпиталь для бедных
- ▶ Собор св. апостола Павла
- ▶ Храм Покрова Пресвятой Богородицы
- ▶ Адмиралтейские ворота
- ▶ Приоратский дворец
- ▶ Обелиск Коннетабль
- ▶ Дворцовые конюшни



ГОРОДСКОЕ
ЭККУРСИОННОЕ
БЮРО

Настоящие экскурсии!

75
ЛЕТ ГЭБУ!

ONLINE-ЗАНЯТИЕ
18 АПРЕЛЯ 20:00

РАБОТА НАД ОШИБКАМИ КАК **НЕ НАДО** ВЕСТИ ЭККУРСИИ

НАБЕРЕЖНАЯ КАНАЛА ГРИБОЕДОВА, 19
ОЦ «МЕСТО ВСТРЕЧИ»
МЕТРО «НЕВСКИЙ ПРОСПЕКТ»
986-59-75 • 8 (921) 752-07-42

Реестровый номер в едином федеральном реестре туроператоров по международному выездному, въездному и внутреннему туризму - РТО 020910, договор страхования гражданской ответственности за исполнением или ненадлежащим исполнением обязательств по договору о реализации туристического продукта № 2651/19-19 от 12.02.2019 года, с АО "Страховая компания ГАЙДЕ", ИНН 7841079812, КПП 784101001, ОГРН 1187847373845, ОКПО 34962101, ОКВЭД 79.90.21, ОКАТО 40296000000. Юридический адрес: 191186, г. Санкт-Петербург, Малая Конюшенная ул., д. 14, литер. А, помещение Т-Н, каб. 02А.





Благодарим за внимание!
Берегите себя!

ВОПРОСЫ, ПРЕДЛОЖЕНИЯ И ОТЗЫВЫ ВЫ
МОЖЕТЕ НАПИСАТЬ В ГРУППАХ ВК:

- «ГОРОДСКОЕ ЭКСКУРСИОННОЕ БЮРО»
- «НАСТОЯЩИЕ ЭКСКУРСИИ»