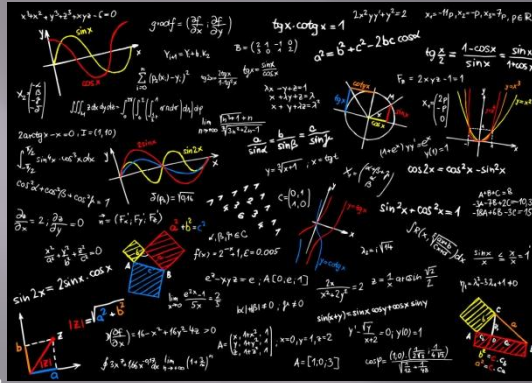
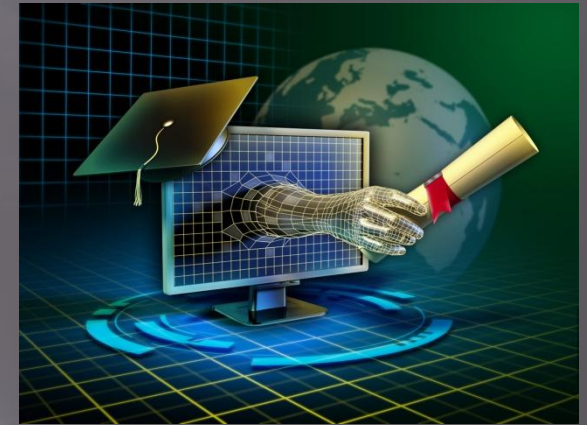


Машинное обучение (англ. machine learning, ML) — класс методов искусственного интеллекта, характерной чертой которых является не прямое решение задачи, а обучение в процессе применения решений множества сходных задач. В настоящее время машинное обучение используется в различных сферах жизнедеятельности человека: обработке большого количества данных, при оформлении кредитов, даже в медицине.

## Машиностроение включает в себя



Высшая математика



Компьютерные науки



Программное обеспечение