A microscopic view of several red blood cells (erythrocytes) in a blood vessel. The cells are biconcave and have a reddish-pink color. They are arranged in a somewhat circular pattern, with some in the foreground and others in the background, creating a sense of depth. The background is a soft, out-of-focus red color.

# **АНАТОМИЯ ЧЕЛОВЕКА**

## **КРОВЕНОСНАЯ СИСТЕМА**

## План урока:

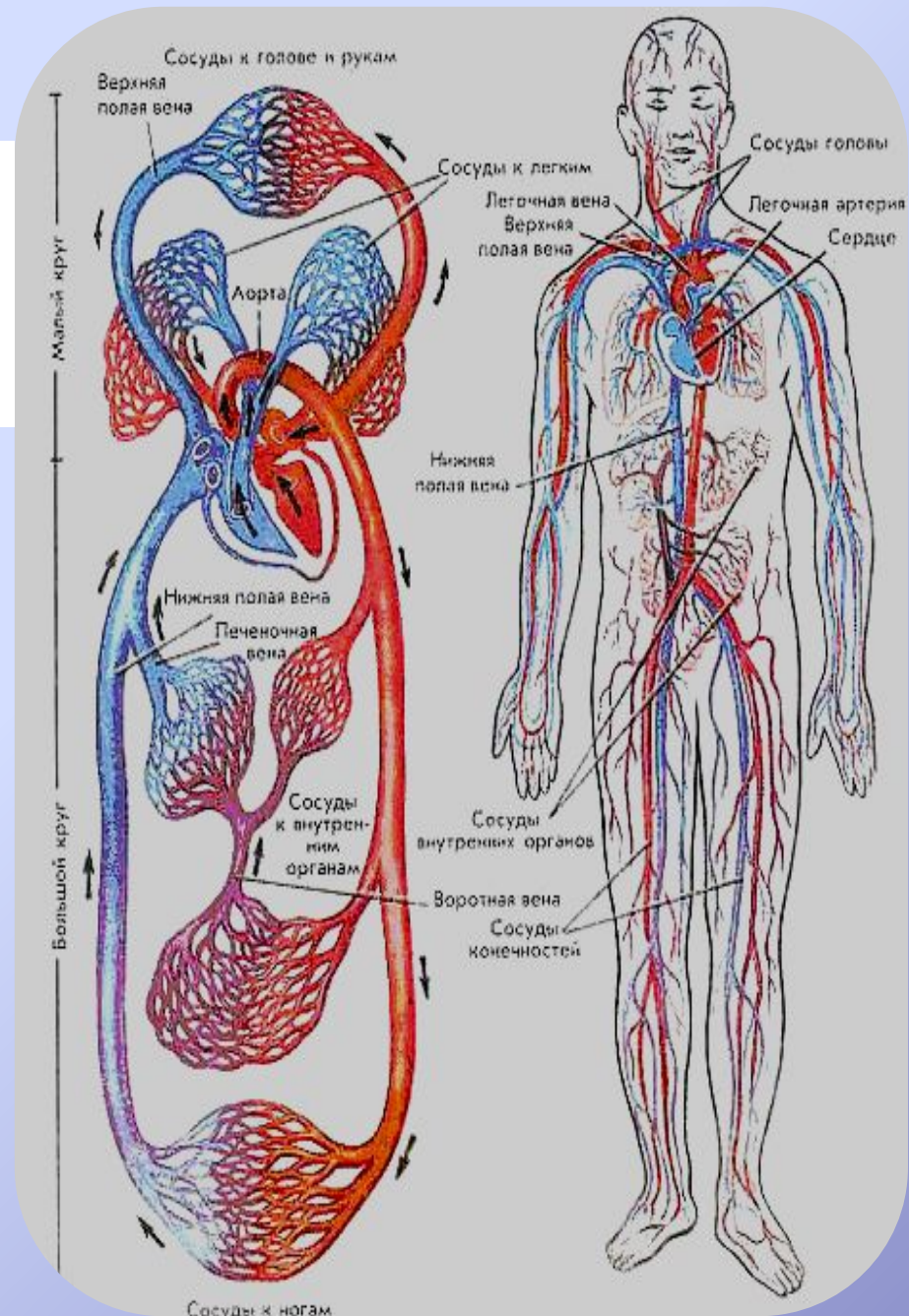
### 1.Актуализация знаний

- виды кровеносных сосудов
- строение кровеносных сосудов

### 2. Повторение материала

- строение сердца
- работа сердца и ее фазы
- круги кровообращения
- гигиена и профилактика работы сердца

# Строение кровеносной системы



# Сосуды кровеносной системы

ВЕНА



Вены переносят небогатую кровью от тела в сердце. Их стенки тоньше, чем у артерий.

АРТЕРИЯ



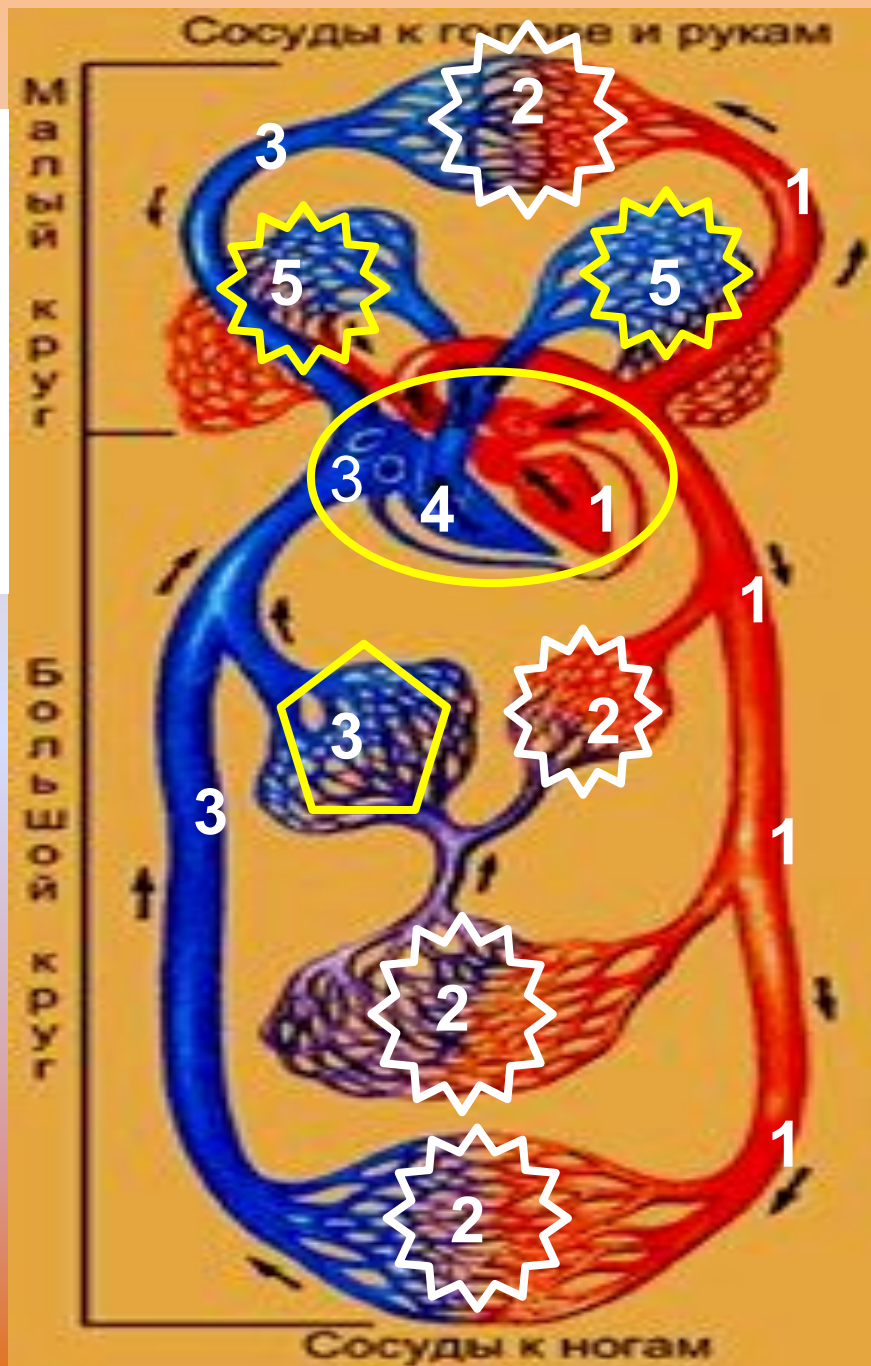
Артерии переносят богатую кровью от сердца в тело. Их стенки толстые и прочные.

КАПИЛЛЯР

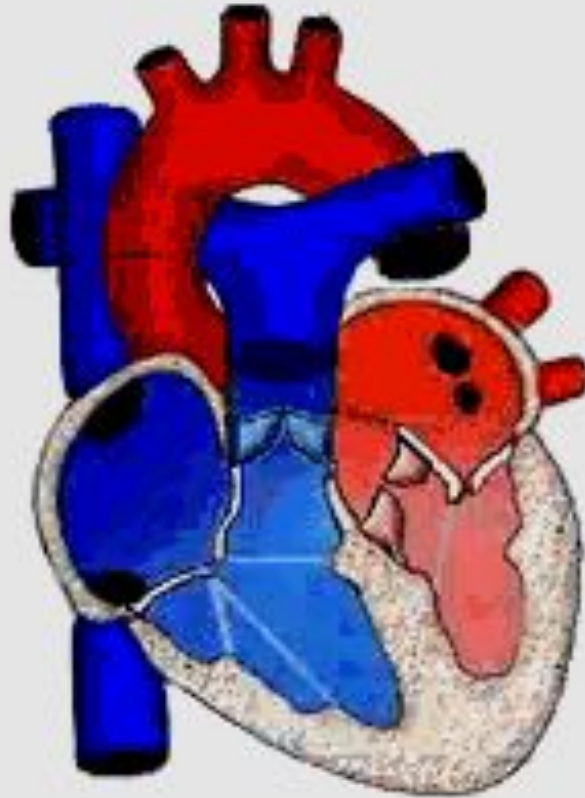


Капилляры переносят кровь в ткани тела, поставляя кислород в клетки.

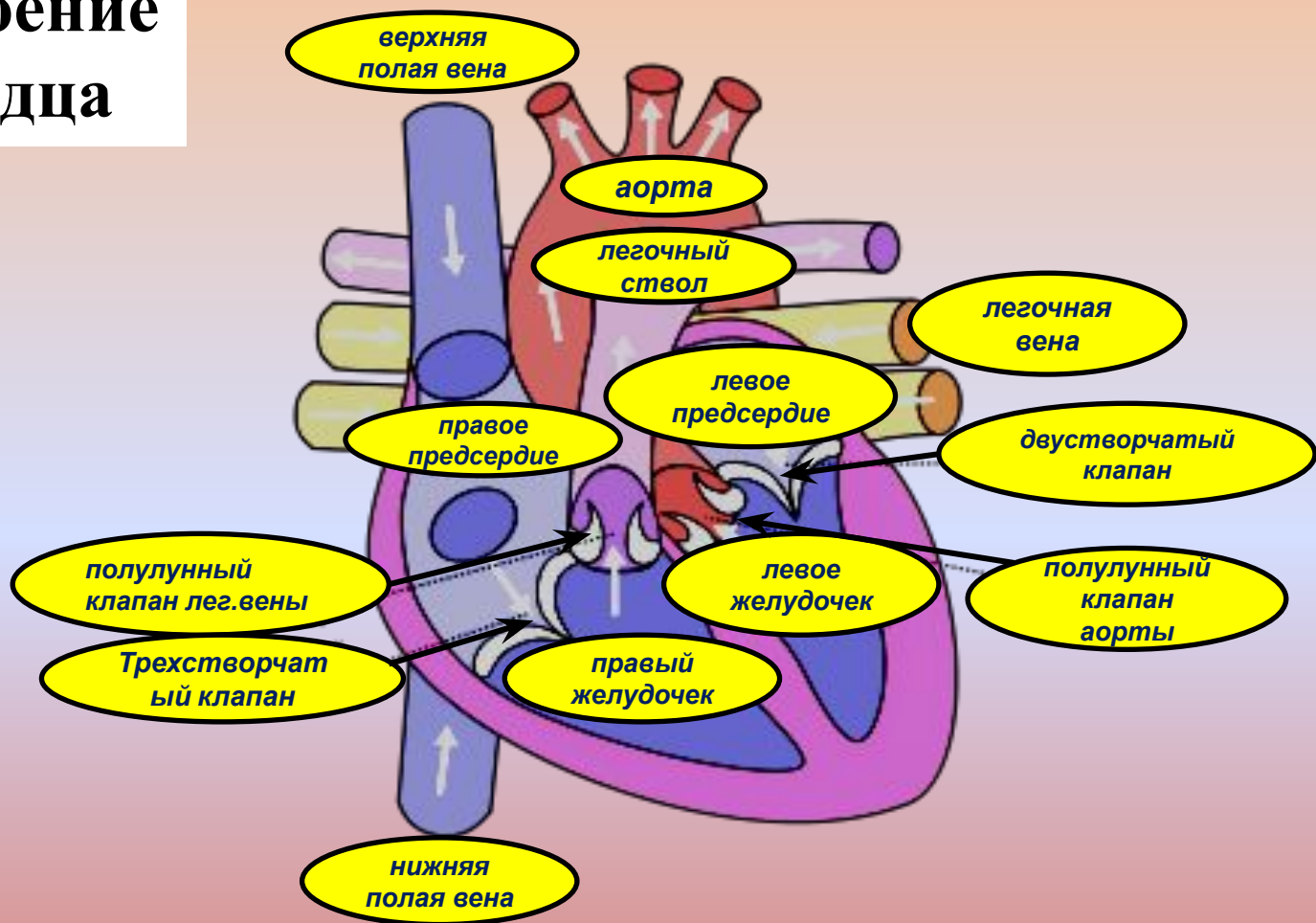
**Направление  
движения  
крови по  
органам  
кровеносной  
системы**



# Работа сердца



# Строение сердца



# «Сердце» взамен сердцу

