

ЧАСТНОЕ ОБРАЗОВАТЕЛЬНОЕ УЧРЕЖДЕНИЕ ВЫСШЕГО ОБРАЗОВАНИЯ
«САНКТ-ПЕТЕРБУРГСКИЙ УНИВЕРСИТЕТ
ТЕХНОЛОГИЙ УПРАВЛЕНИЯ И ЭКОНОМИКИ»

КАФЕДРА «УПРАВЛЕНИЯ ПЕРСОНАЛОМ»

КОНТРОЛЬНАЯ РАБОТА
ПО ДИСЦИПЛИНЕ: «ОСНОВЫ ТЕОРИИ КОМУНИКАЦИИ»
НА ТЕМУ: «ПОНЯТИЕ КОММУНИКАЦИОННОГО ПРОЦЕССА. МОДЕЛЬ
КОММУНИКАЦИИ ЛАССУЭЛА.»

Выполнил(а):
ЗГСНБ-Р02-18-2
Черданцева Д.С.

Руководитель:
Доцент, кандидат исторических наук
Пряхин Н.Г.

ЦЕЛИ КОММУНИКАЦИЙ



- обеспечение эффективного обмена информацией
- совершенствование межличностных отношений
- создание информационных каналов для обмена информацией
- регулирование и рационализация информационных потоков



Виды и типы коммуникаций



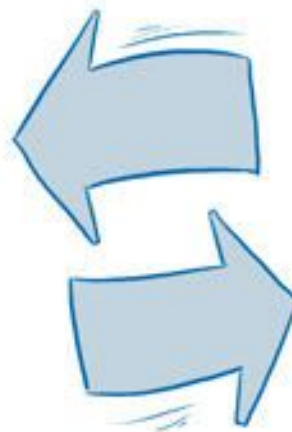
КОММУНИКАЦИОННЫЙ ПРОЦЕСС



ОТПРАВИТЕЛЬ



СООБЩЕНИЕ

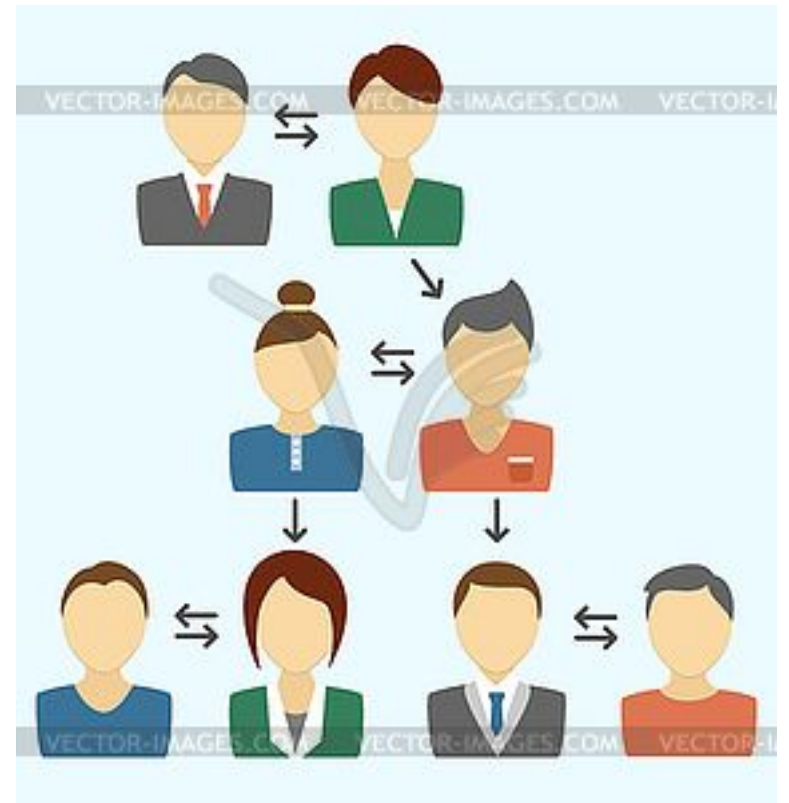
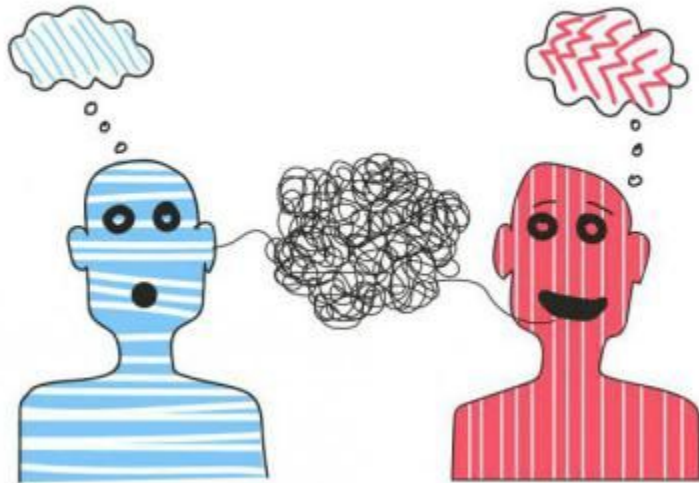


КАНАЛ
ПЕРЕДАЧИ

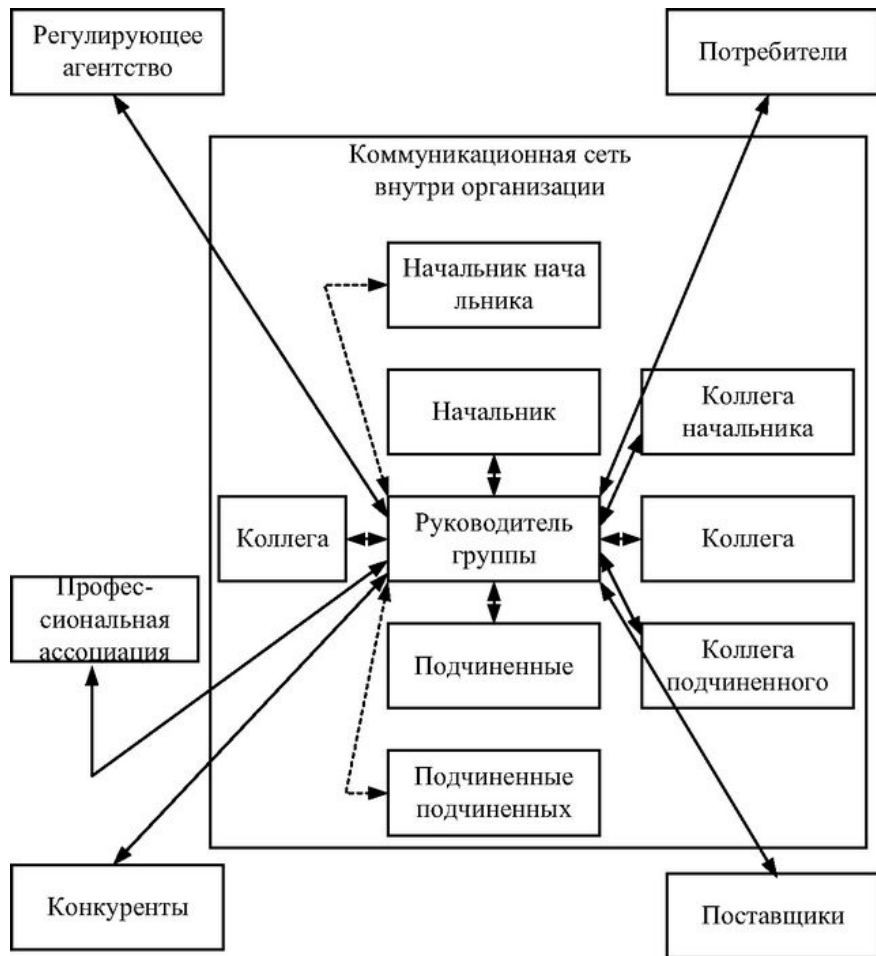


ПОЛУЧАТЕЛЬ

КОММУНИКАЦИОННЫЙ ПРОЦЕСС



КОММУНИКАЦИОННАЯ СЕТЬ



Преграды в организационных коммуникациях



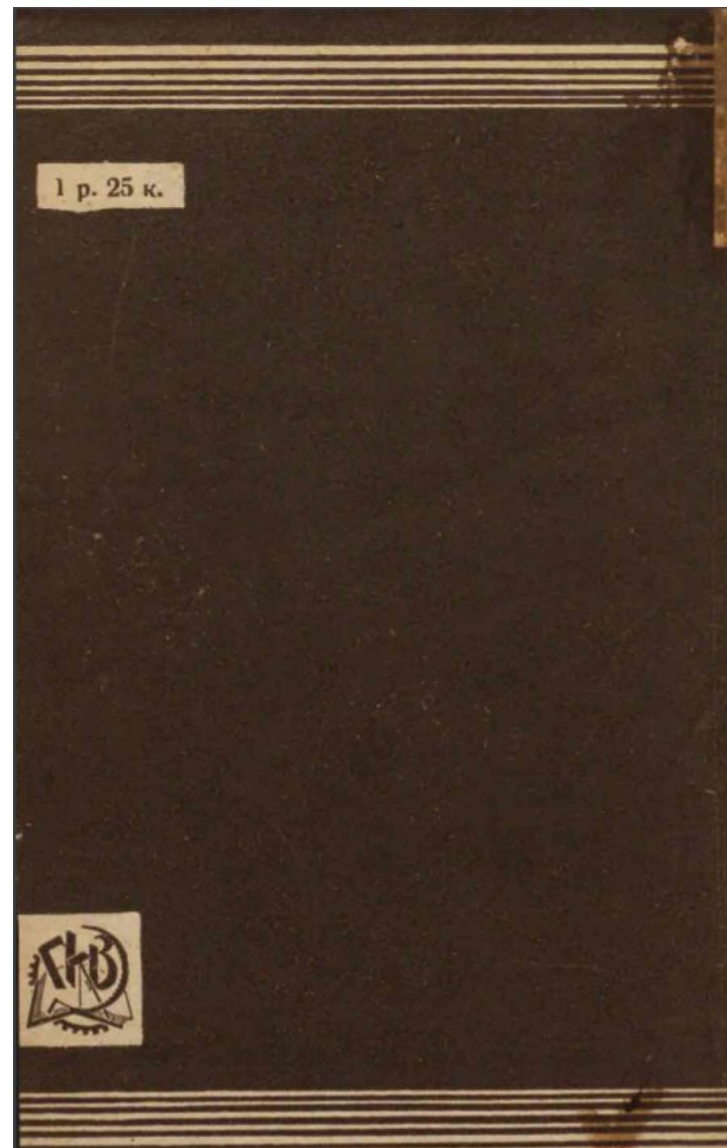
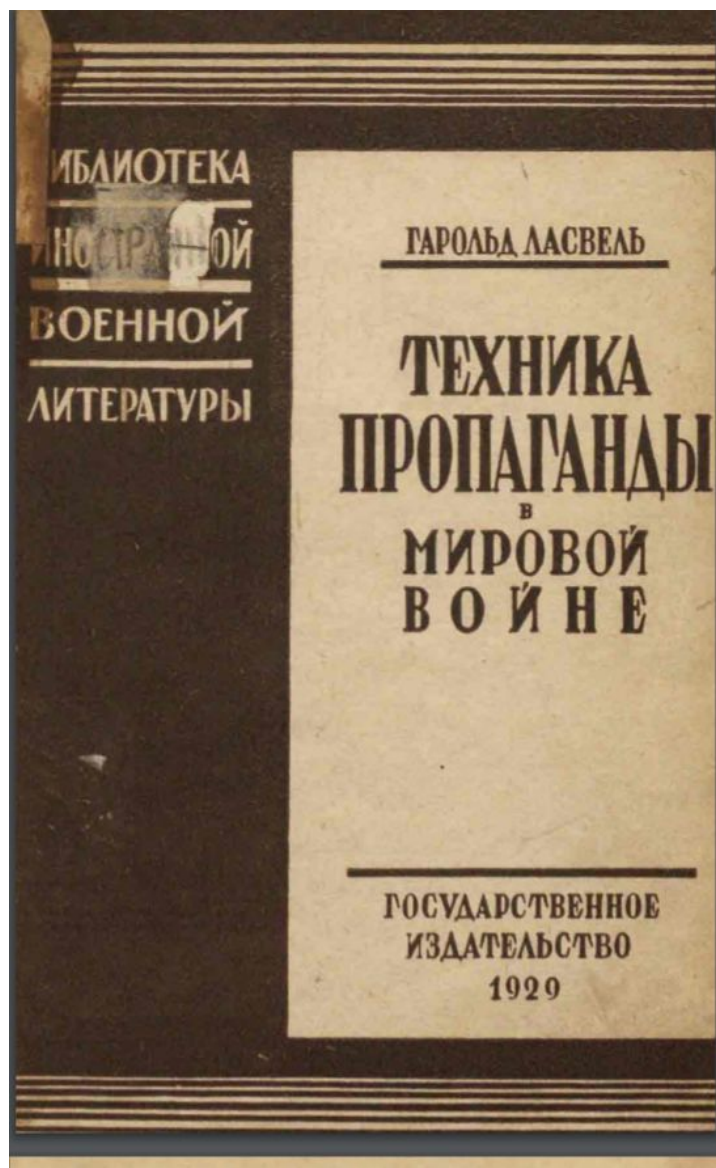
Гарольд Дуайт Лассуэлл



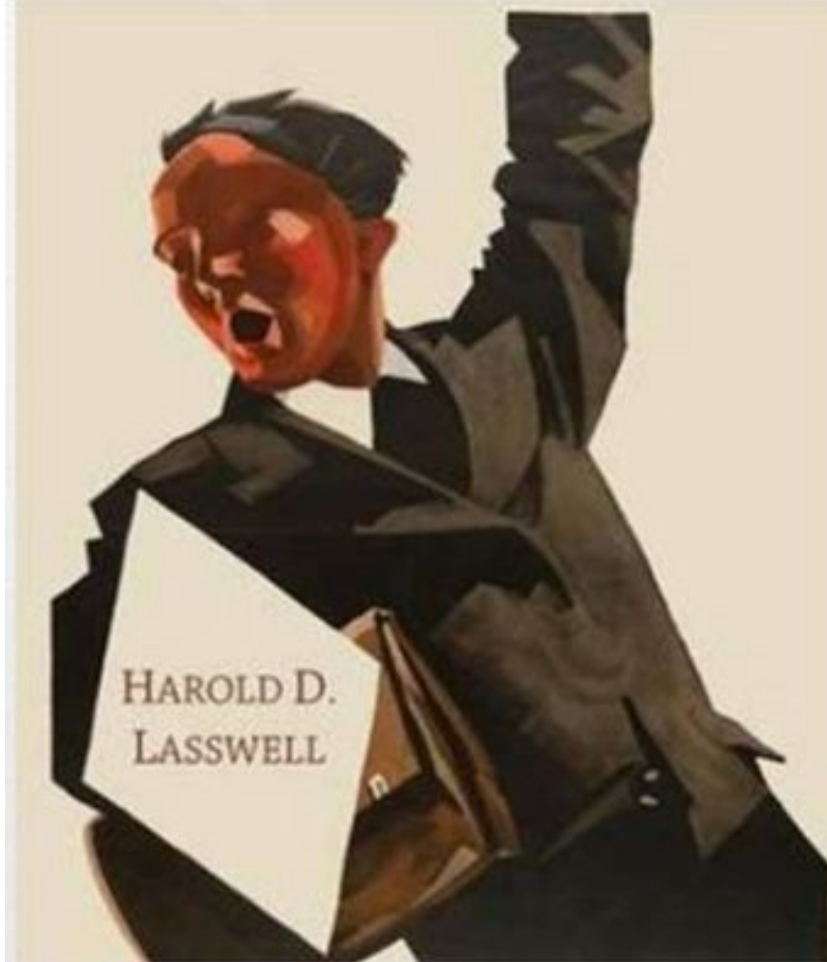
Чикагская школа социологии



«Техника пропаганды во время мировой войны»



PROPAGANDA TECHNIQUE
IN THE WORLD WAR





Минусы формулы Лассуэла

ЛИНЕЙНОСТЬ



**отсутствие
фактора
обратной связи**

**коммуникация
трактруется как
процесс
убеждения.**



**Ориентация на
использование в
области
пропаганды**

Спасибо
за просмотр!

