

Лучевое исследование мочевыделительной системы

Методики УЗИ



Передне-боковой
доступ



Задний
доступ

УЗИ почки

mysonu

#32 / 17cm
CZ 1/1MID / Res

06-08-01
11:41:01



Sum
N 12
F 50
G 40
FA 2
DR 60
HL 1

1] Prev

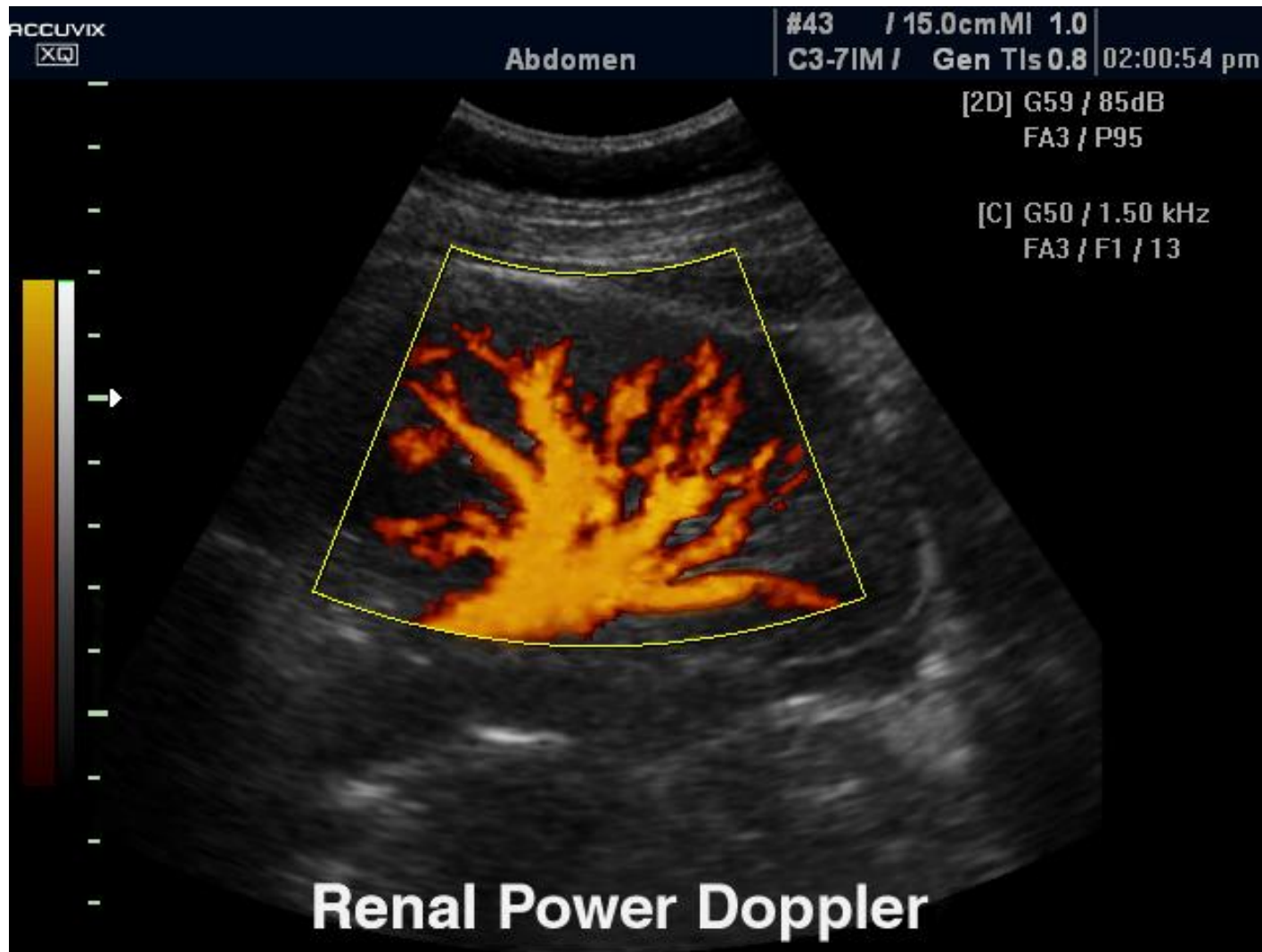
2] Next

3] auto

Режим цветового доплеровского картирования



Режим энергетического картирования



Гидронефротическая трансформация



Расширение чашечно-лоханочной системы
почки

Мочекаменная болезнь



Обзорная рентгенограмма органов брюшной полости

Рентгеноконтрастные
конкременты в
проекции правой
почке

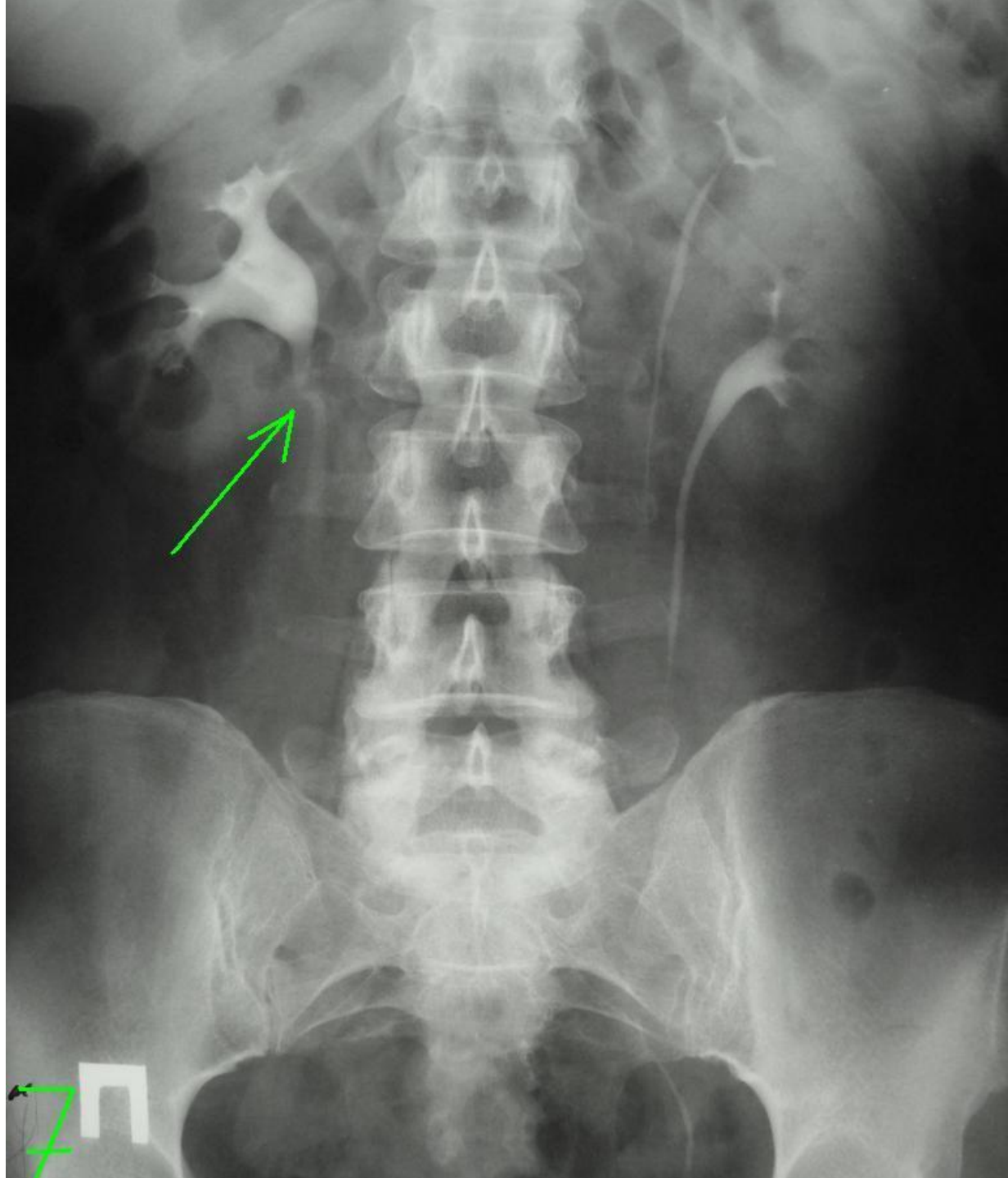


Урография

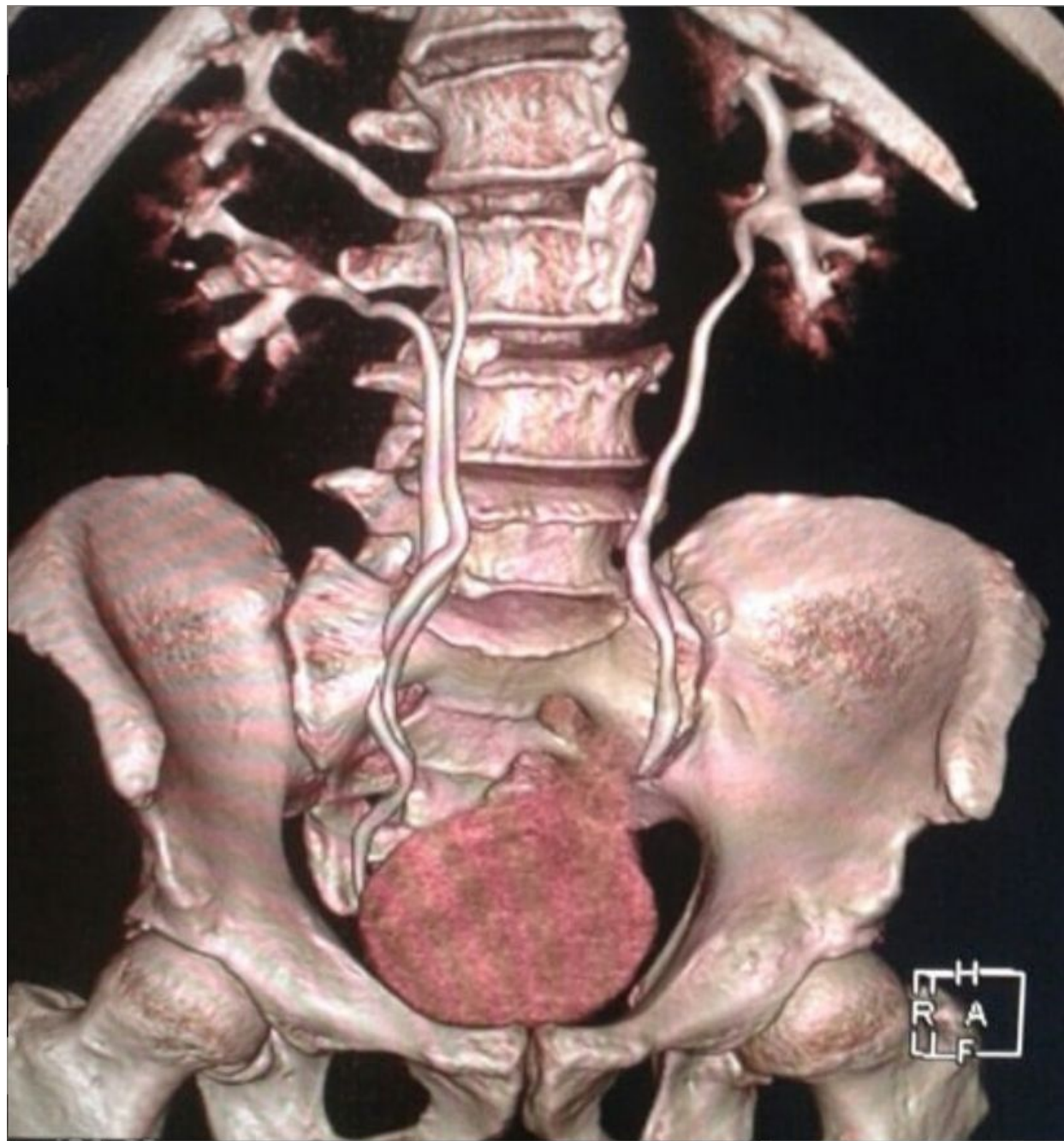


- Введение водорастворимого контрастного препарата
- Серия урограмм
- Оценка расположения, размеров, формы, контуров почки
- Оценка чашечно-лоханочной системы, мочеточников, мочевого пузыря

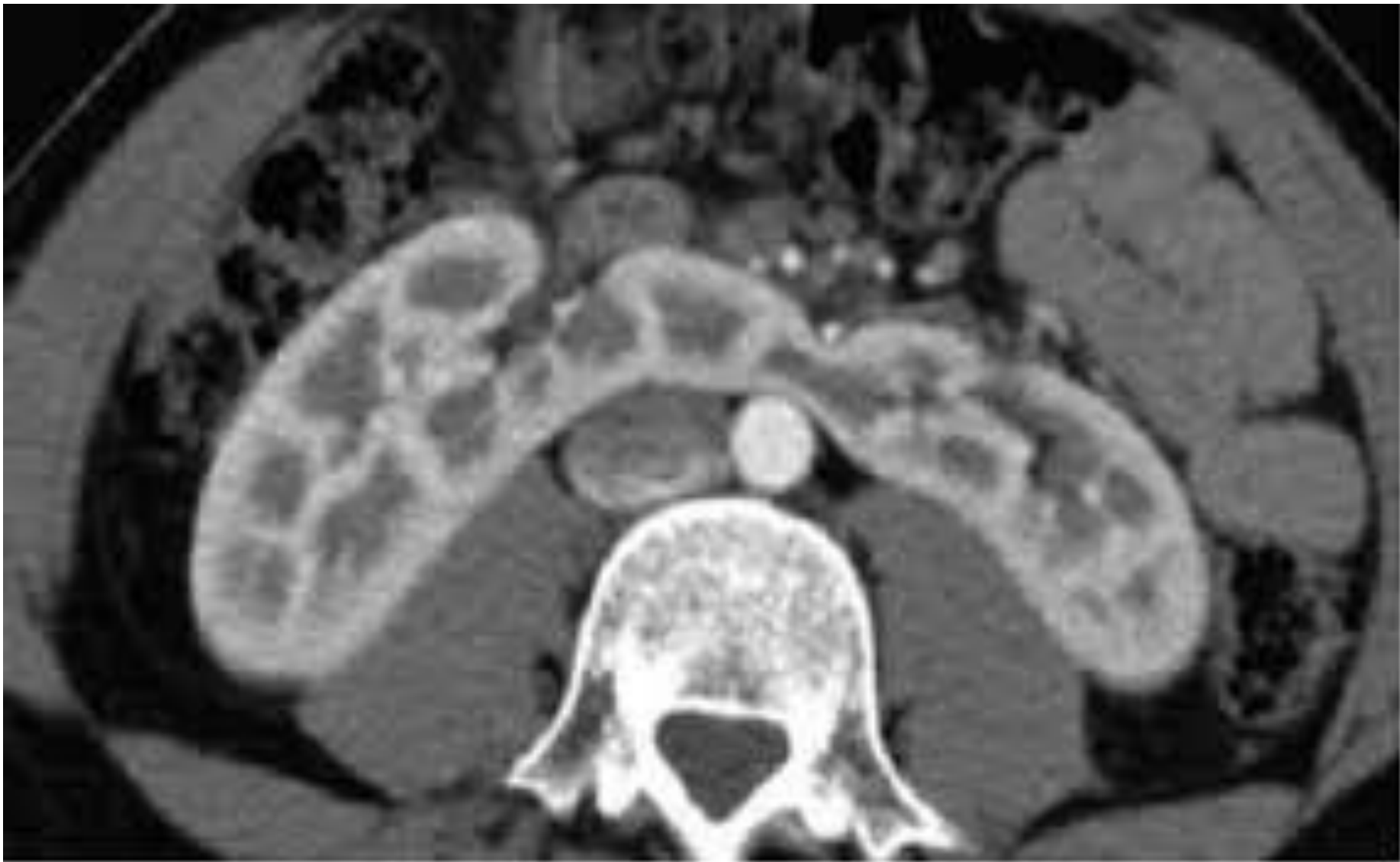
- Сужение
правого
мочеточника
- Удвоение
левой почки



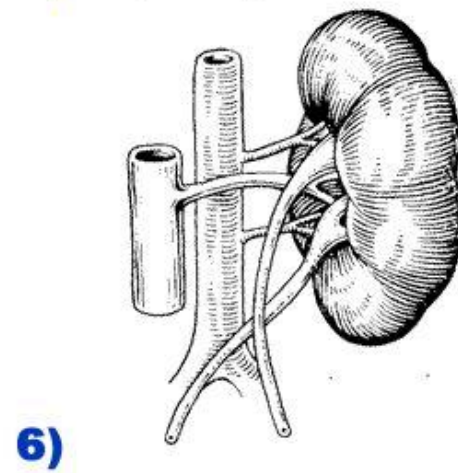
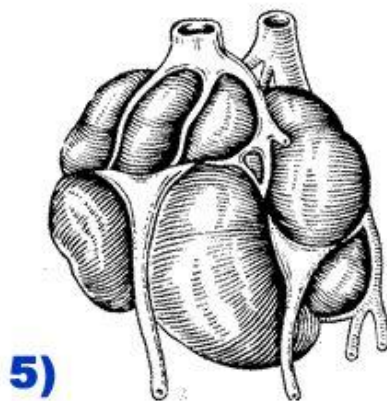
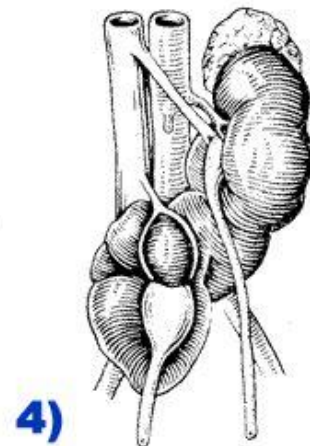
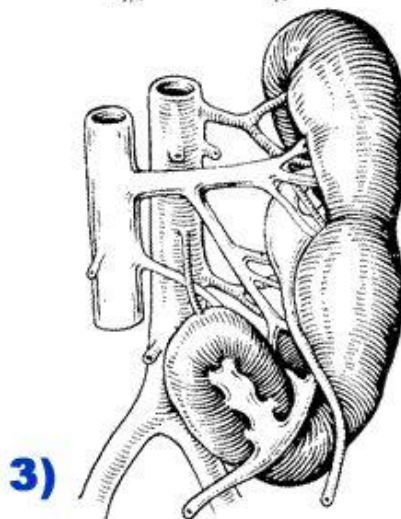
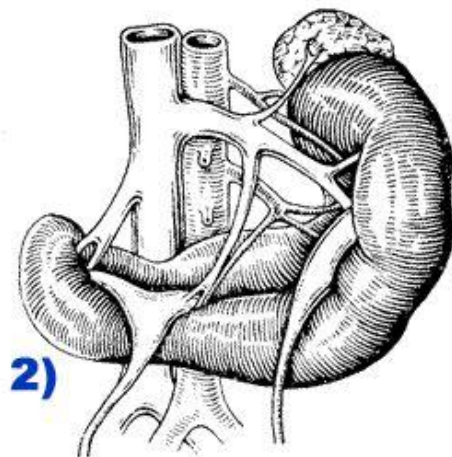
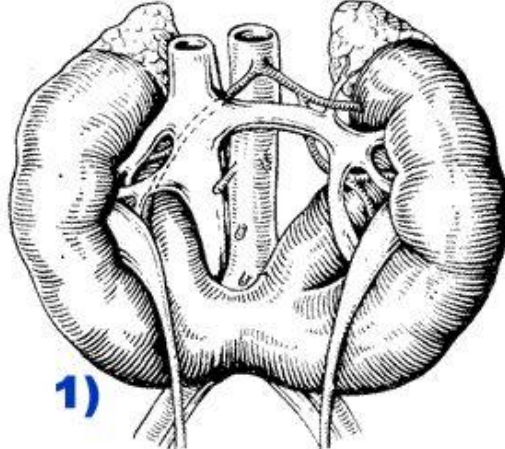
- 3D КТ
- Неполное удвоение правой почки



КТ с контрастом. Подковообразная почка

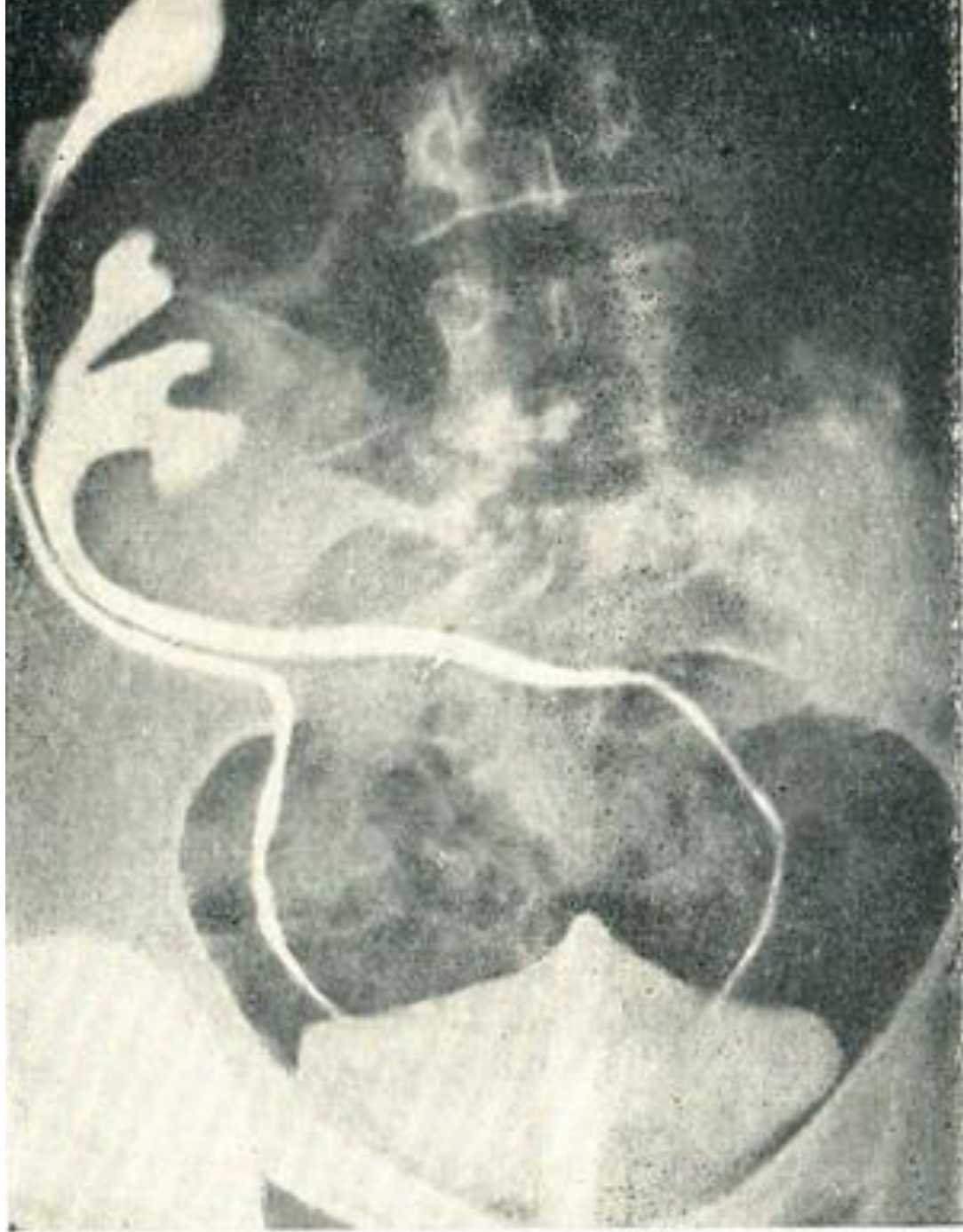


Аномалии сращения



Дистопия – аномалия положения.

- Гомолатеральная
- Гетеролатеральная
- Поясничная
- Подвздошная
- Тазовая
- Субдиафрагмальная
- Торакальная



Гидронефротическая трансформация



Пиелэктазия





Уретерогидронефроз

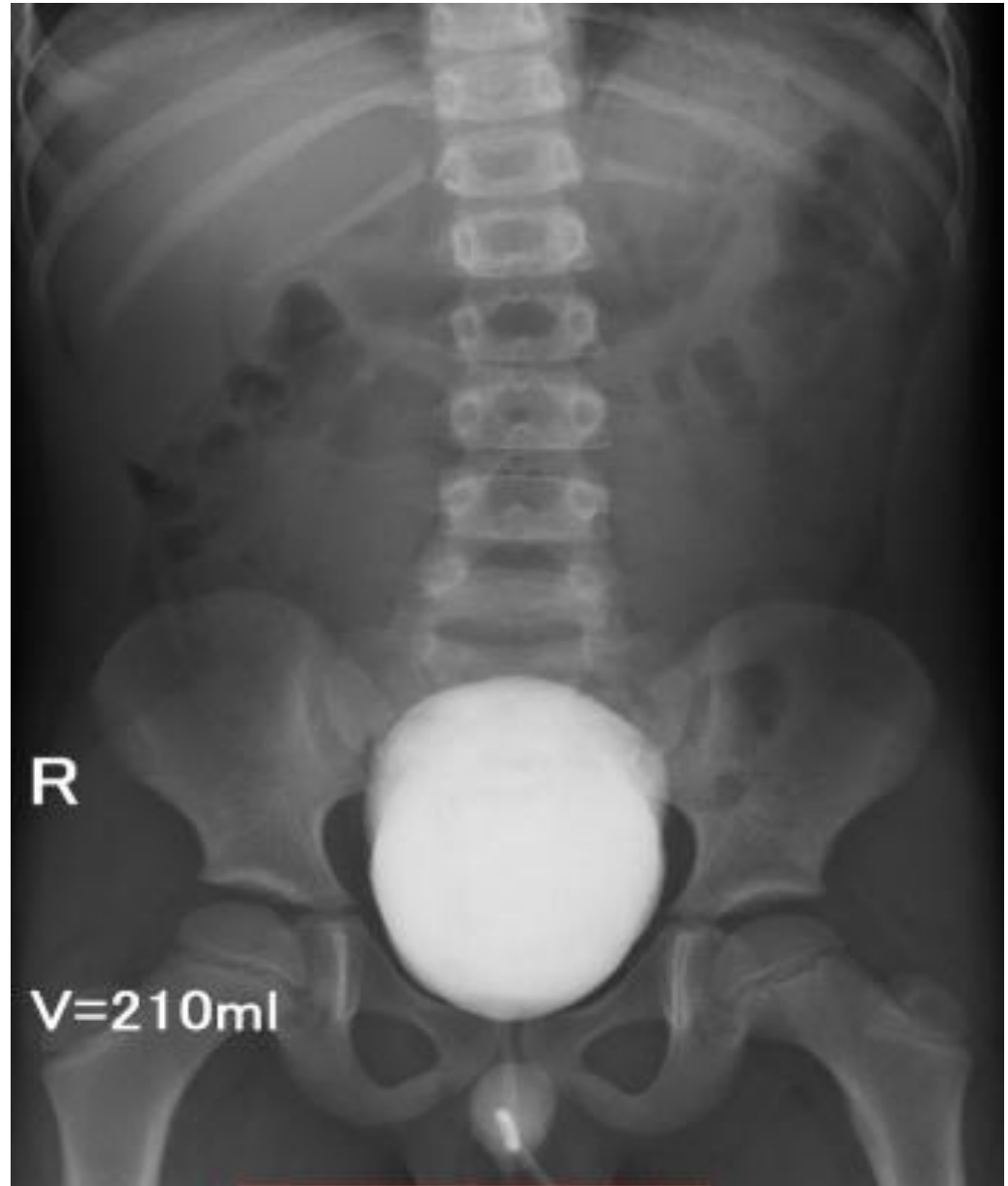


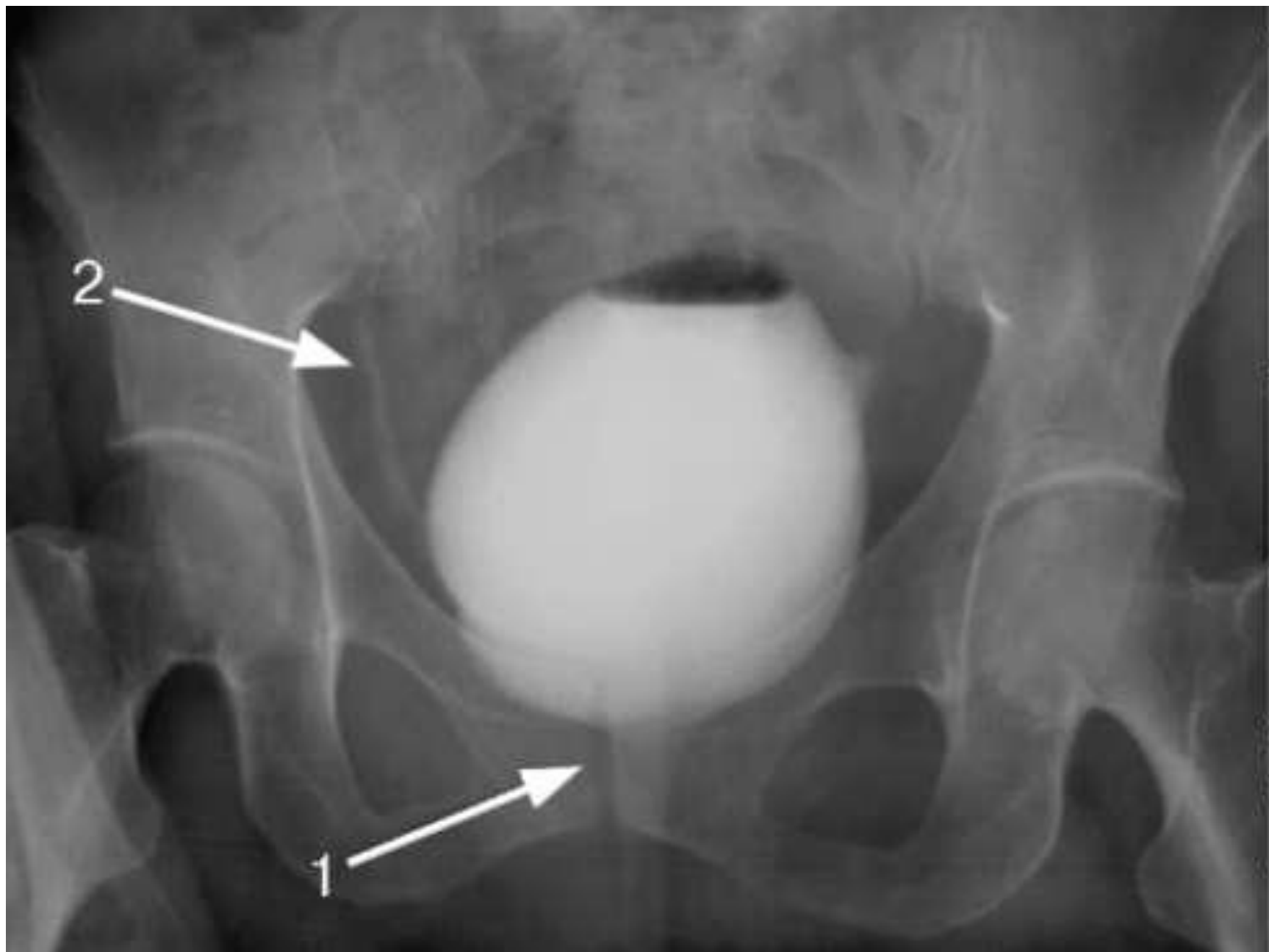


Цистография

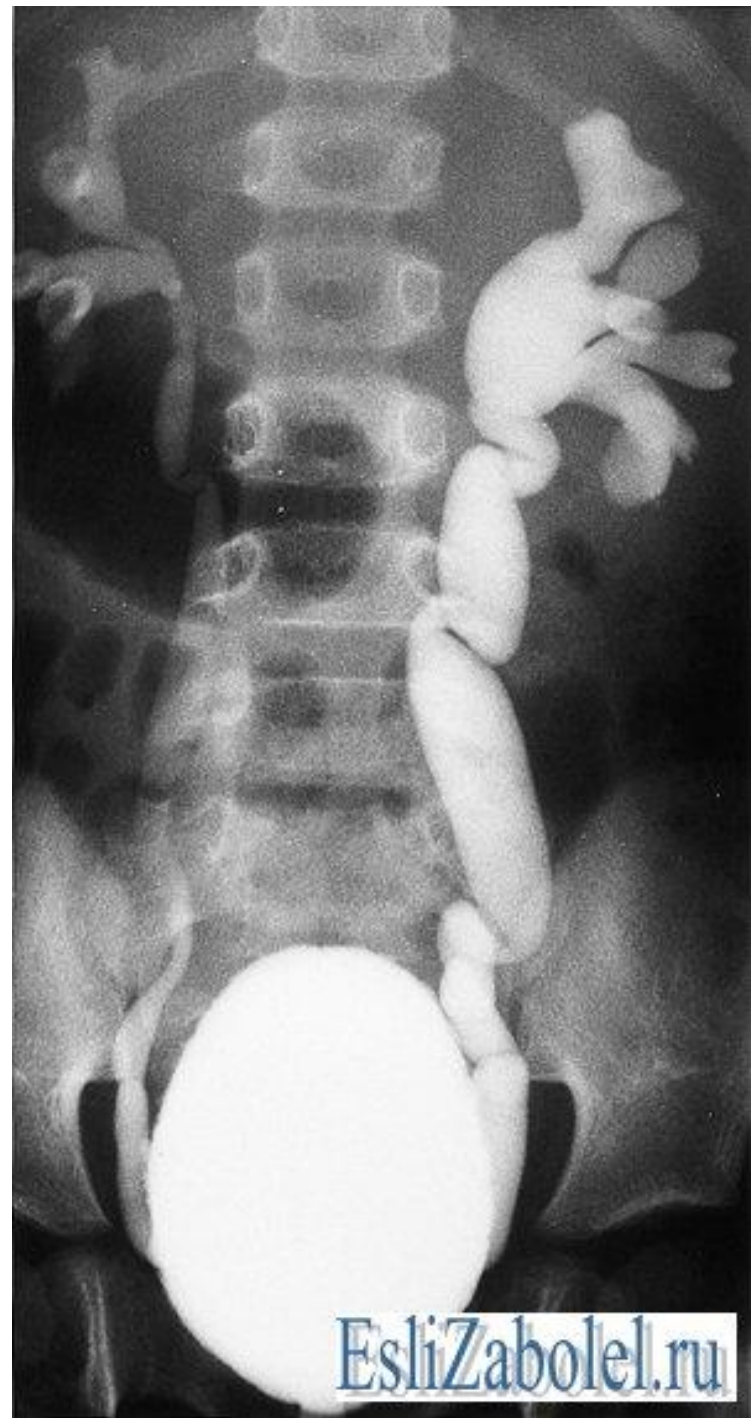
Контрастное исследование мочевого пузыря.

- Пузырно-мочеточниковый рефлюкс?
- Форма
- Контуры
- Дефекты контрастирования
- Грыжа, дивертикул





Пузырно-мочеточниковый рефлюкс (ПМР)





Разрыв мочевого пузыря



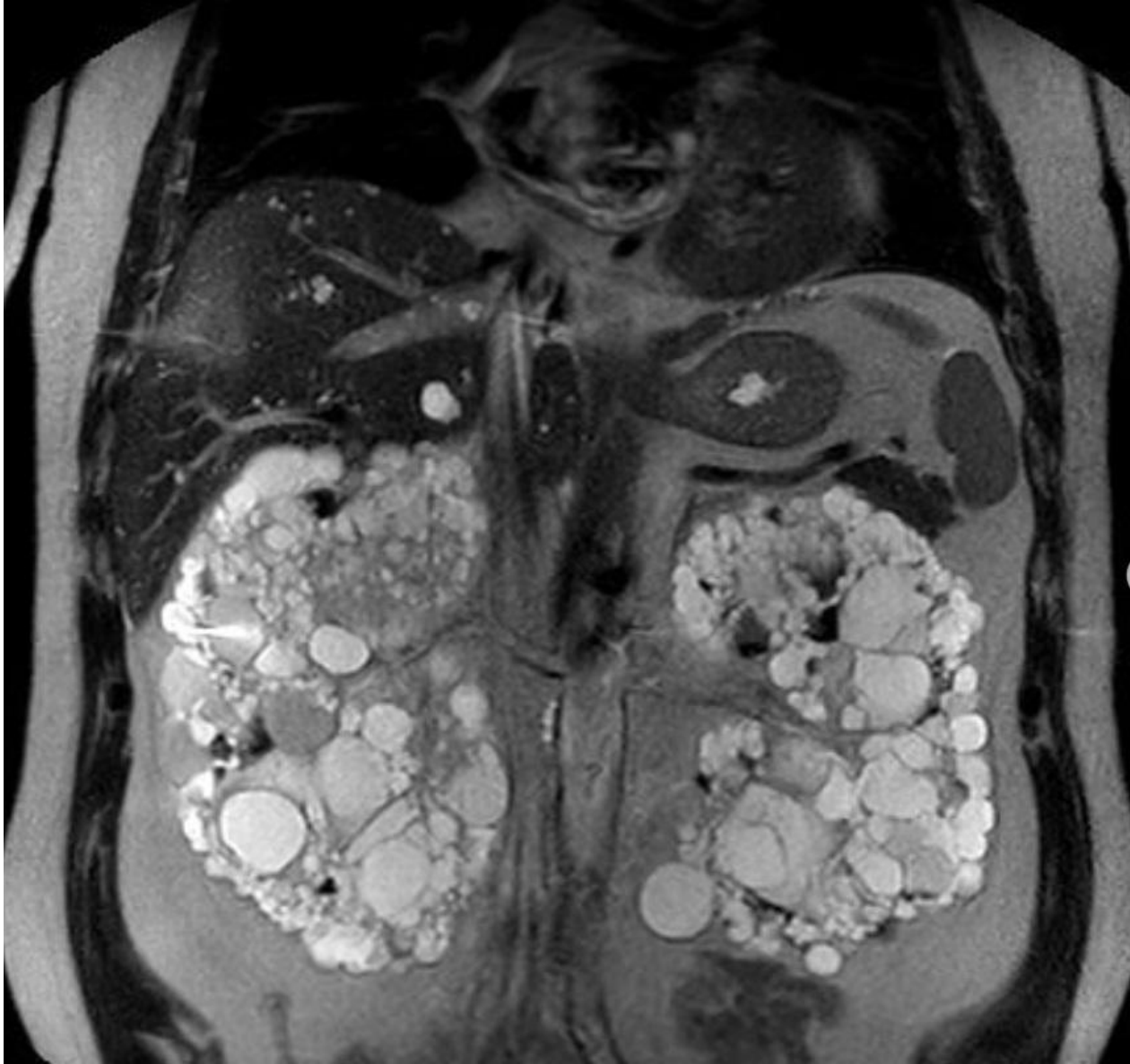
Дивертикулы мочевого пузыря



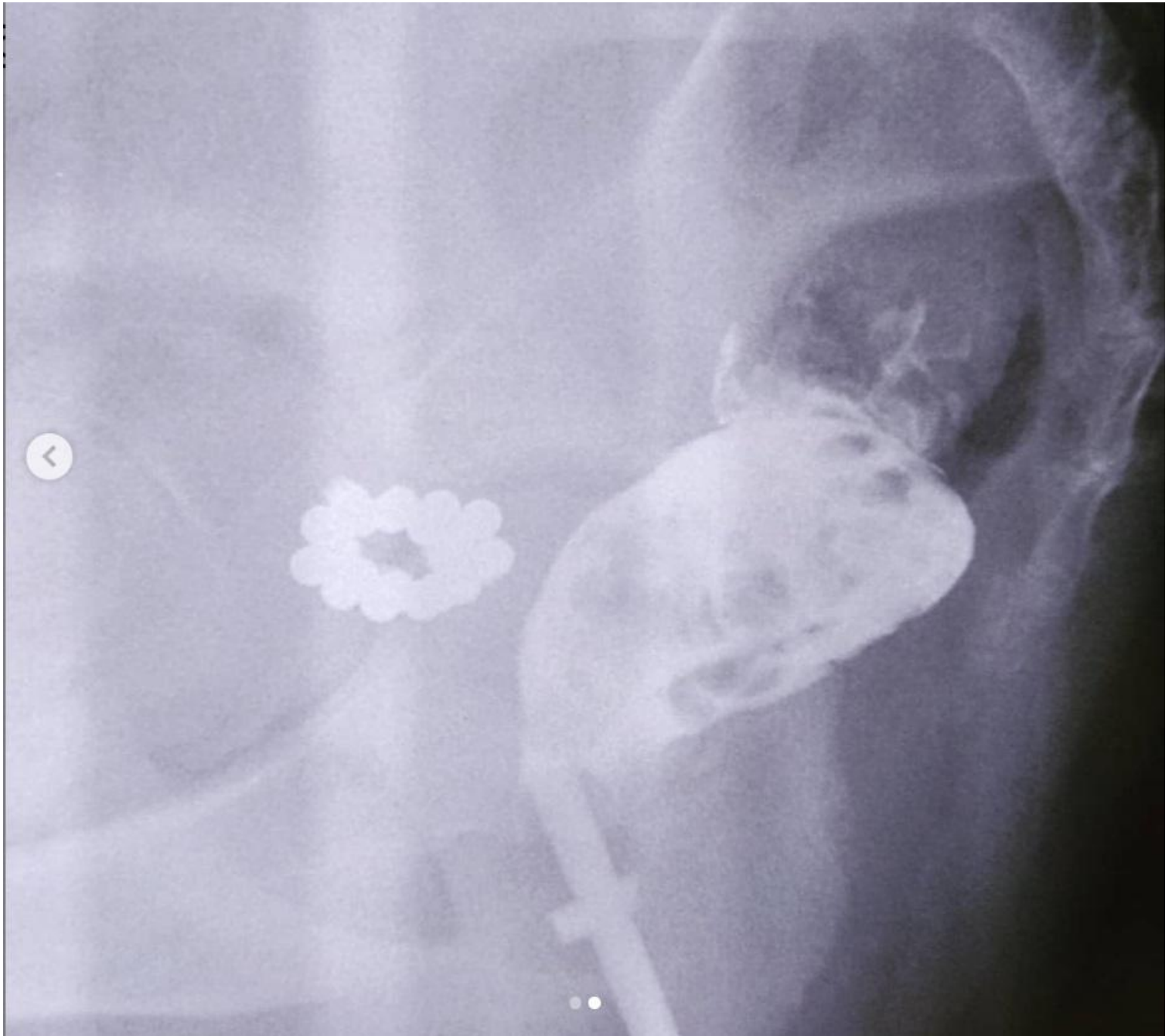
Опухоль мочевого пузыря



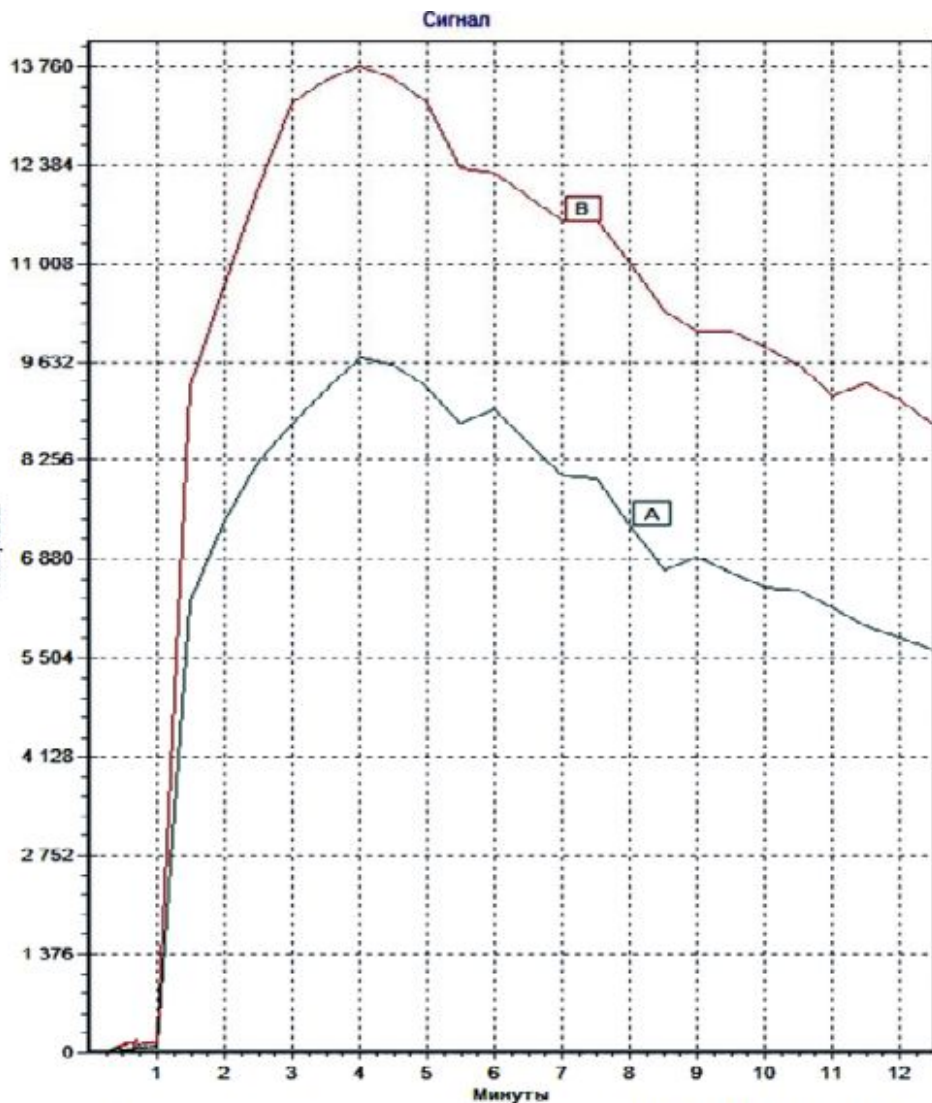
МРТ. Поликистозная болезнь почек







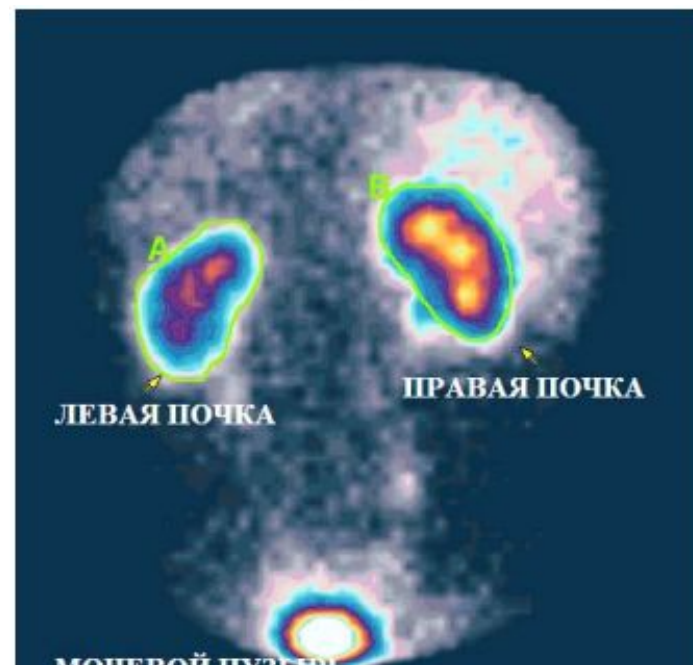
Реносцинтиграфия

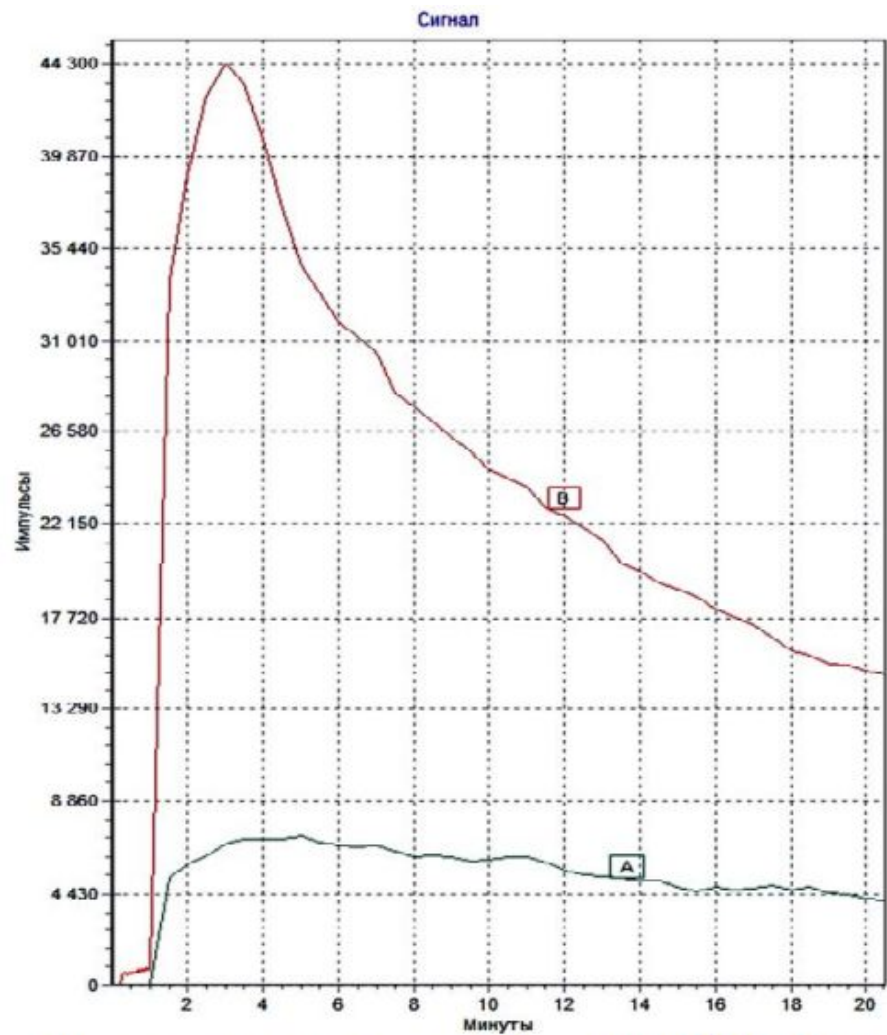


Паренхиматозный тип ренограмм (РФП ^{99m}Tc -МАГЗ)

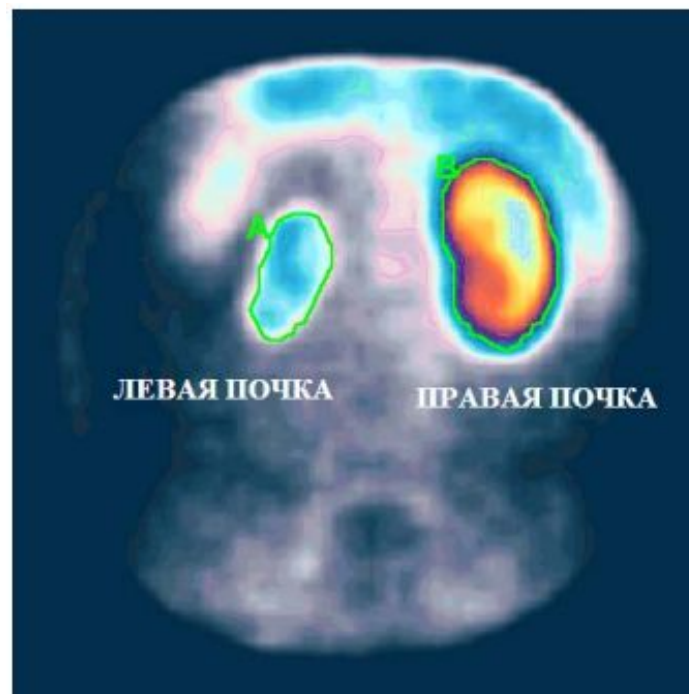


Паренхиматозная фаза





Изостенурический тип ренограммы – А (РФП ^{99m}Tc -МАГЗ)



Паренхиматозная фаза

