

Краткое введение менеджера по
продажам в сферу Экспедирования
грузов



Кто или что такое Экспедитор?

Экспедиторы – это специалисты, которые занимаются транспортной экспедицией. Суть работы экспедитора связана с оказанием услуг грузоотправителям и грузополучателям и организаций доставки грузов с использованием транспортного средства.

Иначе говоря экспедитор это звено соединяющее Грузоотправителя, Транспорт и Получателя в единое целое, позволяя организовать грузоперевозку в назначенные сроки, бюджет, находя самый подходящий вариант для Клиента, не имея при этом личного транспорта для транспортировки грузов.



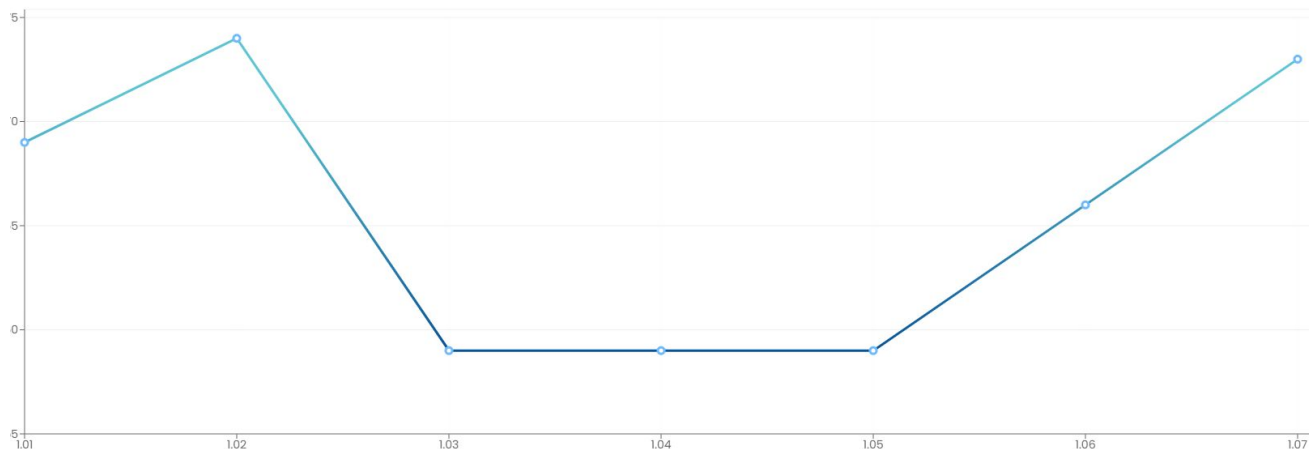
Как происходит Ценообразование на рынке грузоперевозок

Цена за перевозку с точки **А** в точку **Б** формируется исходя из рентабельности и точки окупаемости транспорта на данном направлении. Это первый пункт в формировании ставки.

Далее самую важную роль играет так называемая “Сезонность” рынка. Сезонность как правило предсказуема, но не всегда. Рассмотрим на примере фермерства:

- Наступил сезон голубики как правило любой фермер экспортирует свои товары в другие государства. Для перевозки ягод требуется постоянный температурный режим то есть прицеп Рефрижератор(РЕФ). Фермер заказывает у знакомого “Вани” реф, в начале сезона Ваня озвучивает ставку 1000евр, фермер соглашается исходя из километража всего пути. Но когда Ваня закончит первую перевозку, ему позвонит еще два фермера у которых подошел сбор урожая и срочно надо продать голубику ибо она испортится. Первый фермер “**Х**” озвучил ставку 1000евр, а второй фермер “**У**” 1100евр. Соответственно Ваня выберет фермера “**У**” или же если фермер **Х** согласиться поднять ставку еще +200евр он поедет с фермером “**Х**” и так по нарастающей. К середине сезона ставка на данном направлении сформируется автоматически путем большого предложения грузов для Транспорта в нашем случае Рефрижератор. В итоге если спрос на транспорт не уменьшиться ставка будет продолжать расти и тут возникает вопрос а будет ли она продолжать расти бесконечно если предложения грузов не уменьшится. Предполагаю что да, но после пробития максимальной ставки за данное направление, рост будет

ограниченной.



→ **Месячный индекс ставок на трасе Польша-Германия для авто > 16т(декабрь-июль 2021)**

Как происходит Ценообразование на рынке грузоперевозок

Рассмотрим второй пример для Стандартного транспорта :

Летний сезон для Стандартного транспорта (ТЕНТ, БУС, Цельномет) является одним из самых сложных периодов.

Предложения транспорта превышает спрос на груз. Таким образом Транспорт X может легко и по примерно одной ставке во все сезоны загрузиться под Экспорт например из Беларуси. Но вернуться взяв Импорт по нормальной цене которая хотя бы покрывает затраты на зп водителя, топливо и амортизацию авто не так уж и просто, не говоря еще о чистой зарплате.

Поэтому ставки на Импорте летом на дне рыночной стоимости. Возникает вопрос почему Предложение превышает спрос. Тут можно выделить несколько факторов:

- 1- Сезон отпусков: Большинство работников, директоров, логистов берут отпуск именно в летнее время.
- 2- Уменьшение продаж/закупок
- 3- Уменьшение производства товаров.
- 4- Реконструкция стратегии бизнеса, составление РП на сезон работы.
- 5- Заключение контрактов, встречи, обсуждение объёмов и цены закупок и тд.

Мы выделили 5 факторов которые по нашему мнению действуют на рынок отрицательно, но их намного больше...

Подведем итоги:

Ставка на прямую зависит и от спроса и предложения не только на рынке TSL но и от внешних факторов разных видов деятельности.

Конечно же есть общепринятая сезонность:

Июнь, Июль – ниже среднего **0,9-1 евро/км**

Август- самый низ рынка **0,8-1 евро/км**

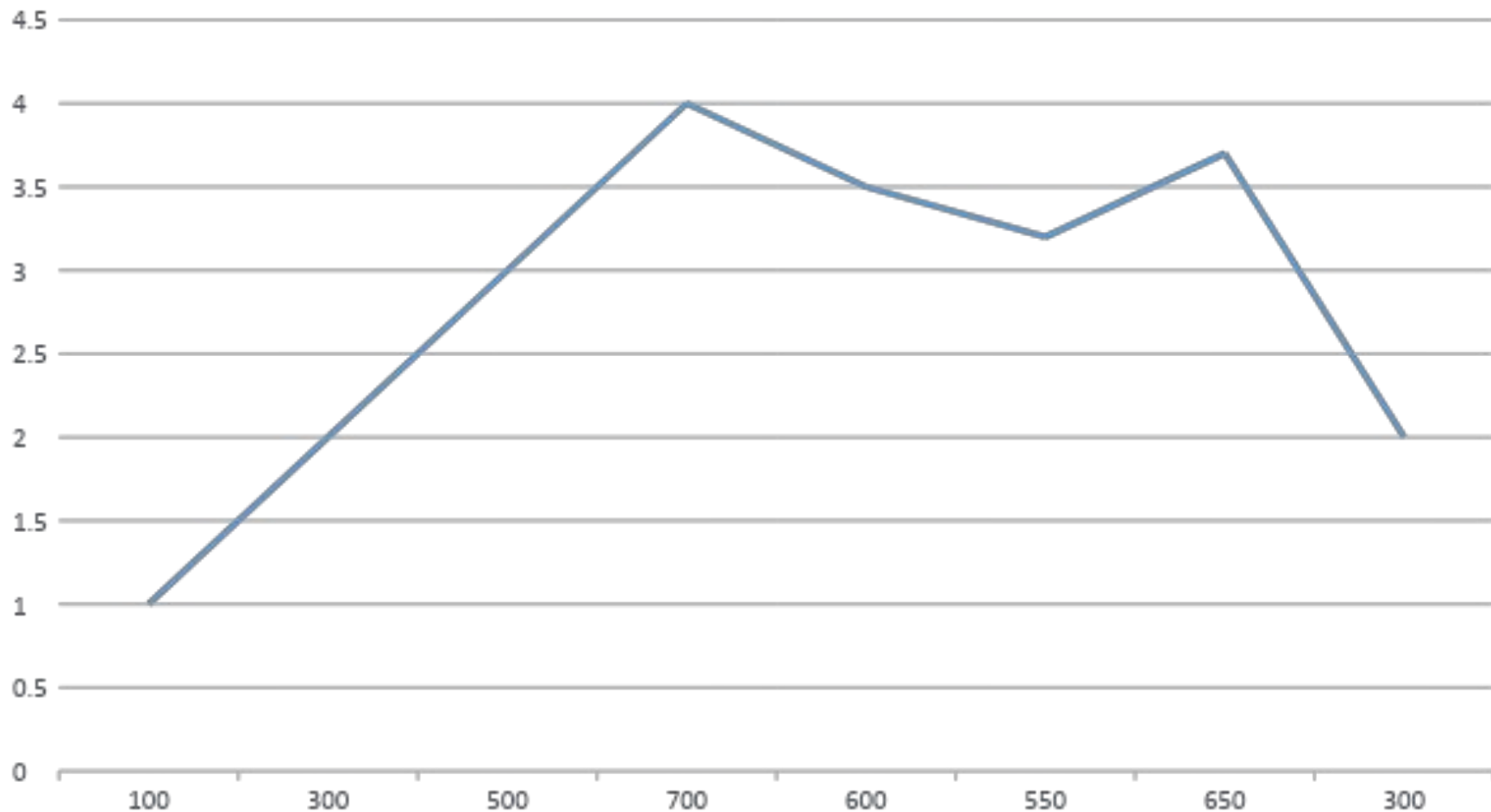
Сентябрь, Октябрь- средний **1,05-1,2 евро/км**

Ноябрь, Декабрь- Высокий **1,2-2 евро/км**

Июнь, Июль – ниже среднего **0,9-1 евро/км**

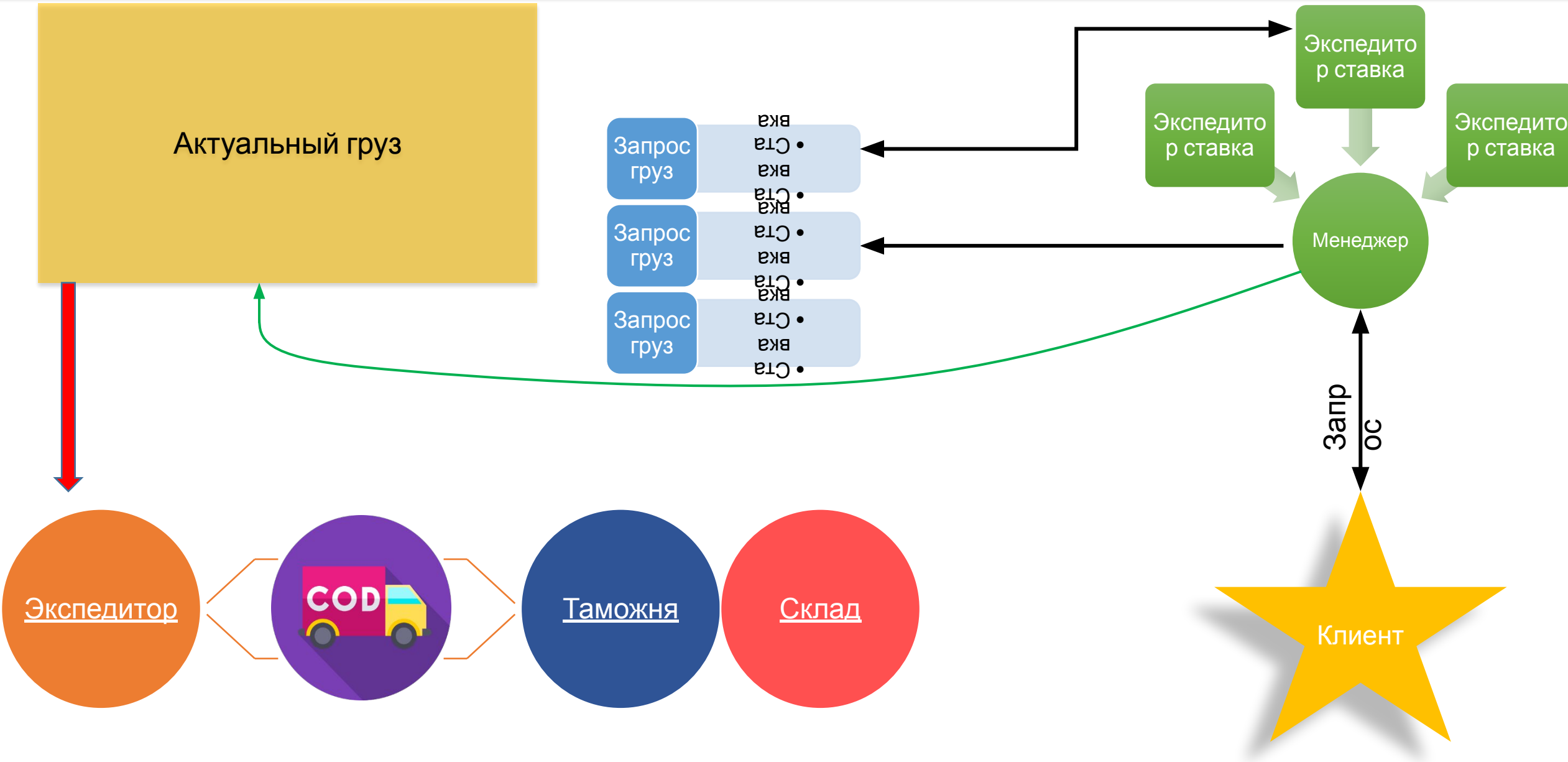
Цена

Отношение кол-во грузов к цене

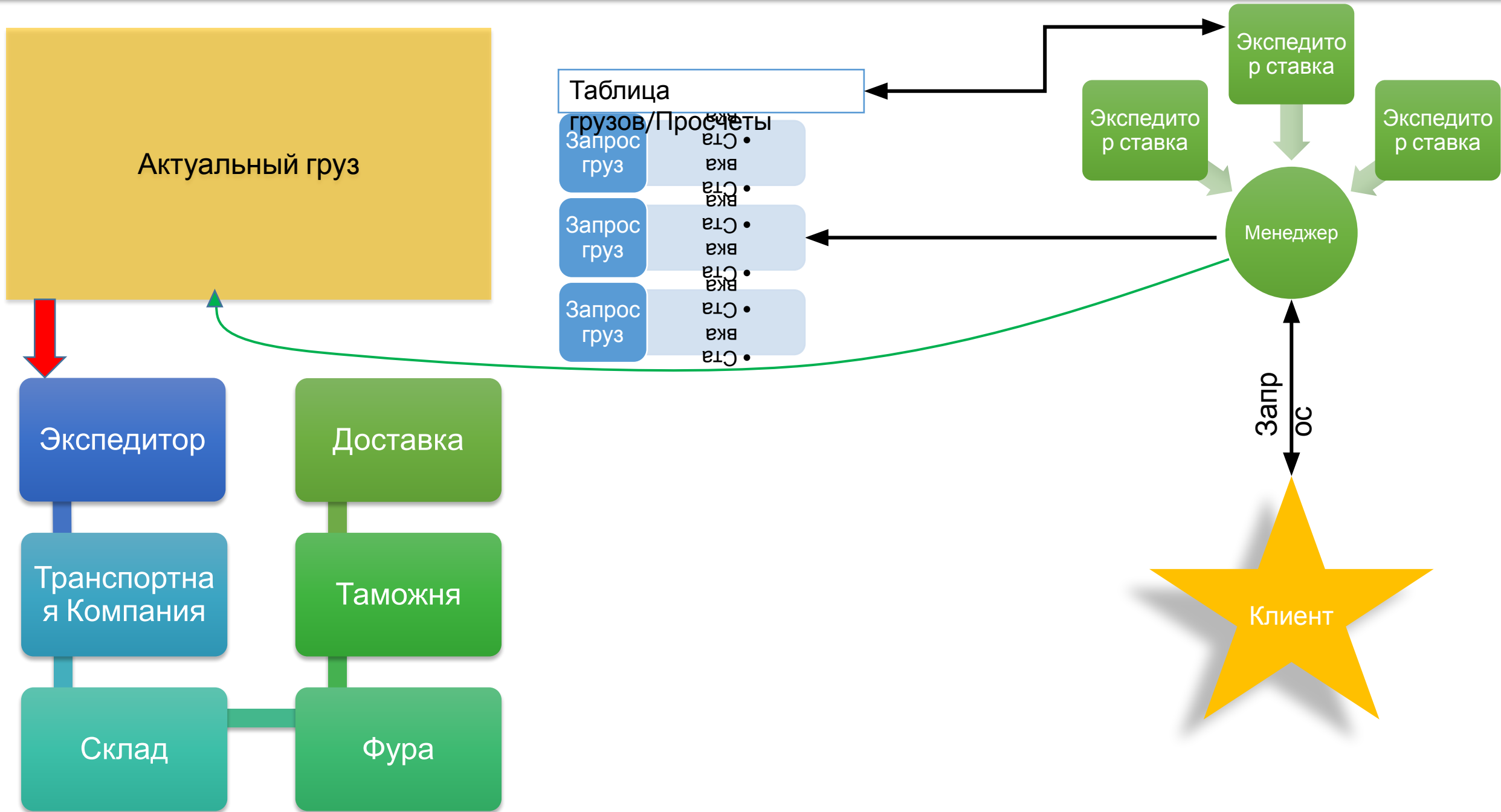


Кол-во
груза

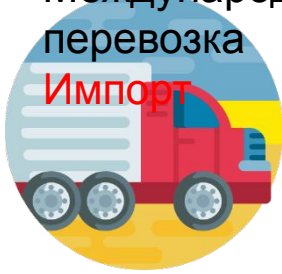
Последовательность перевозки комплектного груза



Последовательность перевозки сборного груза



Международная перевозка Импорт



CMR

1. Отправитель (наименование, адрес, страна) ООО «ЦВЕТЫ» г. Москва ул. Стартовая 8		Место и дата вступления в силу договора перевозки 16.01.2014	
2. Получатель (наименование, адрес, страна) ООО «С.О.ЛНЦЕ» г. Минск ул. Гагаринская 28		17. Подписания перевозчиком (наименование, адрес, страна) 16.01.2014	
3. Страна (или страны) происхождения груза г. Франковск Беларусь		18. Подписания грузоотправителя (наименование, адрес, страна) 16.01.2014	
4. Место и дата вступления в силу договора перевозки (наименование, адрес, страна) г. Минск 01.01.2014		19. Подписания перевозчика (наименование, адрес, страна) 16.01.2014	
5. Присланные документы ТН № 1 от 01.01.14 с/ф № 1 от 01.01.14, договор		20. Подписания грузополучателя (наименование, адрес, страна) 16.01.2014	
6. Количество грузовых мест 2	7. Вид упаковки короб	8. Наименование груза настольные игры	9. Код товара по ТН ВЭД ТС 9504
10. Вес брутто кг (с упак.) 105	11. Объем груза м.к. 1,2	12. Стоимость груза 115000 руб. руб. 00 коп.	
13. Условия перевозки (наименование, адрес, страна) г. Минск		14. Место и дата заполнения CMR г. Минск	
15. Условия поставки согласно договору, по Инкотермс FCA-Минск		16. Дата выгрузки, печать и подпись грузо-получателя 16.01.2014	
21. Печать и подпись грузо-отправителя АА 1100-7 / А 1500 А 7		22. Номер путевого листа, ФИО водителя, штамп или печать перевозчика МАН / КРОНА	
23. Печать и подпись перевозчика		24. Печать и подпись грузо-получателя	
25. Гос номер тягача и подурнания		26. Марка и модель тягача и подурнания	

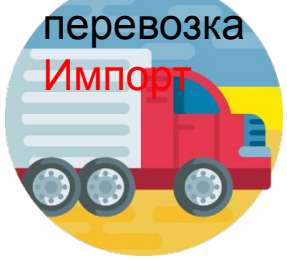
CMR — это аббревиатура наименования Convention Merchandies Routiers. Конвенция гласит, что для транспортировки любого груза через границу государства требуется оформление товарно-транспортной накладной CMR. Без этого документа дальнбойщика просто не пропустят через границу.

У международного транспортного документа есть 5 важных функций: Универсальный товаросопроводительный документ. Описание груза составлено таким образом, что его понимают работники торговли в большинстве стран мира. Доказательство законности перевозки. Наличие накладной — главный аргумент в пользу того, что груз перевозится законно. Поэтому отсутствие CMR может привести к изъятию перевозимой продукции полицейскими. Быстрый поиск виновного при повреждении перевозимых вещей. Каждая сторона сделки при получении груза делает пометки в CMR, поэтому легко можно установить, кто был ответственным за сохранность товара в любой момент времени. Таможенный контроль передвижений груза на всех этапах. По форме CRM напоминает блокнот с отрывными листами. Когда транспорт с грузом добирается до границы, таможенный инспектор делает пометку и отдаёт один из листов на таможню. Поэтому накладная позволяет отследить весь путь груза. Следование обязательствам Конвенции. Оформление CMR накладывает на всех участников процесса перевозки обязательства, предусмотренные в международной Конвенции автоперевозок. Они будут действовать даже в том случае, если не предусмотрены договором транспортировки.

- Закладывает отправитель
- Закладывает получатель
- Закладывает перевозчик

Документация

Международная
перевозка
Импорт



Инвойс/Счет Фактура INVOICE

FACTURA/ INVOICE 200631

IZCO PLASTICOS INDUSTRIALES, S.L.
Ctra. de Valencia, km 10 Pol. Santa Fe nave 13
+34 976 50 54 57 +34 976 50 55 47
Fax +34 976 50 46 22 CIF: B50053859
50410 CUARTE DE HUERVA (Zaragoza) Spain
www.izcoplasticos.com

ZUBR ENERGY LLC
9, Kallinovskogo street, Brestskiy region
225710 PINSK
REPUBLIC OF BELARUS

Solicitado por:

FACTURA NUMERO / INVOICE NUMBER	C.I.F. CLIENTE	PROVEEDOR	COD. CLIENTE	FECHA / DATE
200631	BY80000637	BPS0000259		26-11-2020

CANTIDAD / QTY	CONCEPTO / ITEM	ALBARAN	PEDIDO / ORDER #	PRECIO-PRICE	IMPORTE
13.167	KSL02X002XBZC1V SEC L1D L02 PSL OE BLACK	P / 933	23/10-2020 IZCO	0,23461	3.089,110
3.006	KSL03X006XBZC1V SEC L1D L03 PSL OE BLACK	P / 933	23/10-2020 IZCO	0,23764	714,350

SUMA IMPORTES	BASE IMPONBLE	% I.V.A.	I.V.A.	TOTAL
3.803,46	3.803,46			3.803,46

FORMA DE PAGO / PAYMENT : BBVAESMMXXES6801822278710010005470

25-01-2021 3.803,46

EUROS 3.803,46

Отправитель/Продав

Описание товара

Покупатель/Получате

Номер инвойса

Стоимость товара

Инвойс (invoice) — в международной коммерческой практике документ, предоставляемый продавцом покупателю и содержащий перечень товаров и услуг, их количество и цену, по которой они поставлены покупателю, формальные особенности товара, обработку и условия поставки, налоговые сборы и сведения об отправителе и получателе. Важный элемент внутреннего контроля бухгалтерского учета. Расходы по счету должны быть одобрены ответственным руководящим персоналом. Инвойсу присваивается уникальный идентификатор — номер документа. Инвойс может быть выписан в бумажном или электронном виде. *Самое важное на что нужно обратить внимание это страна происхождения/закупки товара, потому что это напрямую влияет на цену перевозки.* Существуют разные разрешения для перевозчиков которые позволяют везти груз из определенной страны в страну покупателя.

Документация



Пакинг лист составляется для приложения к инвойсу с данными по отправляемому товару:

-Адрес отправителя

-Адрес получателя

-Наименование груза

-Кол-во груза

-Вес нетто/брутто

-Код ТНВЕД

PACKING LIST

FECHA / DATE	
November 26, 2020	
De /From : IZCO PLASTICOS INDUSTRIALES S.L. CTRA. VALENCIA KM 10 P.I SANTA FE, NAVE 13 50410 CUARTE DE HUERVA ZARAGOZA, SPAIN C.I.F: B-50053859	Para /To: ZUBR ENERGY LLC BIELORRUSIA 9, KALINOVSKOGO STREET, BRESTSKIY REGION 225710 PINOK REPUBLIC OF BELARUS
CODIGO TARIC/TARIC CODE PARTIDA ARANCELARIA 39235090	
TERMINOS ENTREGA/DELIVERY TERM: EXW	

Articulo/Article	Pedido/Order	Alt / Def. Note	Units/ Boxes	un x b / Un x box	Total un	Peso Neto x Caja / Net Weight x box kg	Peso Bruto x caja / Gross Weight x box kg	PESO BRUTO TOTAL /TOTAL GROSS WEIGHT KG	Factura n° / Invoice #	
KBL02X002XBZC1V SEC LID L02 PSL OE BLACK	23/10-2020 IZCO	933	77	171	13.167	13,490 Kg	14,200 Kg	1093,400 Kg	200631	
KBL03X006XBZC1V SEC LID L03 PSL OE BLACK	23/10-2020 IZCO	933	18	167	3.006	13,690 Kg	14,400 Kg	259,200 Kg	200631	
							Subtotal weight	1352,600 Kg		
							QTY	DIMENSIONS		
							Palet	5	120x50x167	105,00 Kg
							Subtotal pallets	105,00 Kg		
							TOTAL WEIGHT	1457,600		

Документация

Международная
перевозка

Импорт



Спецификация/Разбивка/Описание

Спецификация №248						
к контракту №5 от 20.04.2021 г.						
г. Пенза						21 мая 2021 г.
Описание продукта/Код ТН ВЭД	Код	Вес нетто, кг	Вес брутто, кг	Кол-во, шт.	Цена, евро	Ст-ть, евро
Моноблок ARANCIO 3467/M MP601Q/146 8507908000	KBLN3B1301ACS IV	479,808	619,808	784	1,6	1254,40
Моноблок MP304Q/335 ARANCIO 3467/M 8507908000	KBLN3B1302ACS IV	1655,808	2135,808	2688	1,6	4300,80
Пробка TF18K NERI 8507908000	KPL00X203XBCS IV	369,600	441,380	123200	0,032	3942,40
Вес, кг		2505,216	3196,896	Итого стоимость, евро		9497,60

Страна происхождения: Италия
Условия поставки по INCOTERMS 2010: EXW Canonica d'Adda (BG)

Рекомендуются спорные:

ПОКУПАТЕЛЬ

ООО «Зубо Энерджи»
225710, г. Пенза, ул. Калиновского, 7
Р/сч. 3017530045019 в «Приорбанк ОАО»
ЦБВ 5067, Пенза, ул. Ленина, 7, к/сч. 553001749
ИНН 800300027, ОГРН 501009640

ПРОДАВЕЦ

eSERI PLAST S.r.l.s. snc
Via Prov. le per Giola snc-Centro Aziendale
Quarcate , 81016, San Paolo Sarnatico Ce-Italy
VAT #03629690615
IBAN IT66 M 02008 03475 000107810512
SWIFT UNCRITM1F02
Piazza G.Bovio,22 80133 Napoli

Specification #248						
to the Contract #5 dated 20th of April 2021						
Penza						May 21, 2021
Description/Customs code	The part number	Net weight, kg	Gross weight, kg	Qty, pcs	Price, €	Cost, €
Box ARANCIO 3467/M MP601Q/146 8507908000	KBLN3B1301ACS IV	479,808	619,808	784	1,6	1254,40
Box MP304Q/335 ARANCIO 3467/M 8507908000	KBLN3B1302ACS IV	1655,808	2135,808	2688	1,6	4300,80
Plug TF18K NERI 8507908000	KPL00X203XBCS IV	369,600	441,380	123200	0,032	3942,40
Weight,kg		2505,216	3196,896	Total cost, EURO		9497,60

Country of origin is: Italy
Delivery terms as INCOTERMS 2010 are: EXW Canonica d'Adda (BG)

Addresses and details of the parties:

THE BUYER:

LLC "Zubo Energy"
Kalinovskogo str. , 225710, Penza, Russia
Account 3012520045019
Bank "Priobank" OAO O500sky Psk, Lefine str. 7
Bank code 55300174; Taxpayer ID 800000627

THE SELLER:

eSERI PLAST S.r.l.s. snc
Via Prov. le per Giola snc-Centro Aziendale
Quarcate , 81016, San Paolo Sarnatico Ce-Italy
VAT #03629690615
IBAN IT66 M 02008 03475 000107810512
SWIFT UNCRITM1F02
Piazza G.Bovio,22 80133 Napoli

	Наименование	ТН ВЭД	Кол-во	Нетто	Брутто	Ст-ть
1	БРЮКИ МУЖСКИЕ	6103430001	22	8	8,35	234,6
2	ШОРТЫ МУЖСКИЕ	6103430009	24	4,8	5,01	78
3	ФУФАЙКИ МУЖСКИЕ	6109100000	9	2,25	2,35	40,5
4	ФУФАЙКИ МУЖСКИЕ	6109902000	24	7,2	7,52	108
5	ДЖЕМПЕР МУЖСКОЙ	6110301000	4	1,6	1,67	31
6	КОСТЮМ СПОРТИВНЫЙ МУЖСКОЙ	6112120000	3	1,5	1,57	36
7	КУРТКА МУЖСКАЯ	6201930000	12	5,1	5,32	157,65
8	БРЮКИ МУЖСКИЕ	6103420001	28	11,2	11,69	308,45
	МЯЧ ГАНДБОЛЬНЫЙ	9506620000	211	84,4	88,13	1255,45
					131,610	2249,65
	ВЕС ПОДДОНА = 20 КГ				151,610	

Документация

Международная перевозка

Экспорт



T1- Транзитная декларация

Европейское Сообщество		MRN XXXXXXXXXXXXXXXXXXXX	
Экспортный товаросопроводительный документ	2 Грузоотправитель № XXXXXXXXXX	Тип декларации (1) EX A Вид XXX (XXX)	
	XXXXXX XXXX XXX (XXXXXX) XXXXXX XXX/XX XXXXXX XXXXXXXX	3 Формуляры Деклар. Безопас. (500) 1 4 5	Дата выдачи: XX.XX.XXXX Пограничная служба: XXXXXXXX
		5 Позиция XX	
	8 Грузополучатель № ООО «XXX» ул. XXXXXXXX д.XX, XXXXXXXX г. XXXXX RU	7 Справочный номер XXXXXXXXXXXXXXXXXXXX	15 Код страны отправления XX
		Код-ы маршрутного Государства (XXX)	
14 Декларант № XXX ОАО «XXX» XXXXXXXX XXXXXX	Представитель лица, подающего сводную декларацию (XXX) №		
18 Знак и государственная принадлежность средства доставки при отправлении XXX/XXXXXX/XXXXXX	35 Масса брутто (кг) XXXX		
25 Способ пересылки при пересечении границы: X	30 Пункт досмотра товаров XXXXXXX	28 Номера пломб	
29 Таможенный пункт на границе XXXXXXXX			
31 Грузовые места и наименование товара			
Обозначения и номера – Контейнер № - Количество и вид см. список позиций			
32 Позиция №	Количество и вид контейнеров, багажных мест, отметок и номеров контейнеров (31/1)	Описание товаров (31/2)	
Грузоотправитель/экспортёр (2)	Получатель (8)		
Знак и государственная принадлежность средства доставки при отправлении (18)	Код товара (33)		
Идентификационные номера (7)	Сводная декларация / предшествующий документ (40)		
Предъявленные документы / сертификаты (44/1)	Номера контейнеров (31/3)		
Особые отметки (44/2)	Процедура (37)	Код страны отправления (15a)	Номер печати (28)
		Код страны назначения (17a)	Масса брутто (кг) (35)
Список опасных грузов ООН (44/4)	Транспортные сборы способ оплаты (529)	Декларация (1)	Статистическая стоимость (46)
			Масса нетто (кг) (38)
1	V/N X XX	XXXXXXXXXXXX(Описание товаров)XXXXXXXXXXXX	
-		-	
		XXXXXXXXXXXX XX	
		XXXXXXXXXXXX XXXX	
XXXX XX/XX, XXX XXXXXXXXX			
		XX A	ЕВРО XXXXX,XX
			XXXX,XX
E Таможенная проверка Результат: A1 Пломбы: Количество: Обозначение: Срок (последний день): XX.XX.XXXX		K Проверка на исходном пункте Дата прибытия: Проверка пломб: Примечания:	

При экспорте товара составляется аналогичная документация как при импорте с одним отличием, вместо EX-1 заполняется бланк **T1** – транзитная декларация. Товар проходит первичную затаможку в Государственной Таможне, далее составляется **T1** в частной таможне транзитной страны.

Дозвола / Разрешения

В международных автоперевозках применяются различные виды разрешений, в зависимости от: страны, выдающей такое разрешение, в соответствии с внутренним законодательством, количества договаривающихся стран (2-, 3-, многосторонние, универсальные), сроков действия (одноразовые / многоразовые, месячные, годовые), перечня операций с грузом (ввоз / вывоз / погрузка / выгрузка / транзит...), разрешенных перевозчику на территории конкретной страны.

В смысле запутанности процедуры и разнообразия разрешений выделяется такая европейская страна, как Австрия. На каждое движение иностранного грузового транспорта (транзитный проезд, погрузка, выгрузка) здесь требуется отдельный дозвол австрийского Минтранса.

ЕКМТ/СЕМТ разрешение

Многосторонние разрешения СЕМТ распределяются между странами ЕКМТ по жёстким квотам, действуют только на территории этих стран и выдаются только для современного автотранспорта, соответствующего экологическому стандарту

Имея на борту СЕМТ на борту своей фуры, перевозчик может осуществлять доставку груза и транзит через все страны, входящие в ЕКМТ. Все отметки о пересечении границ делаются в одной книжке. При автомобильных перевозках из стран Европы (ЕКМТ) в третьи страны, например - в Казахстан или Китай, потребуется получение двухстороннего разрешения на въезд грузового автомобиля (китайского или казахского дозвола).

Двухсторонние разрешения дают право перевозчикам двух стран на доставку грузов из первой страны во вторую, например - из Польши в Россию и наоборот. Министерства транспорта договаривающихся стран отчаянно сражаются за квоты, отстаивая интересы своих перевозчиков. Часто, ни одна страна не удовлетворена своей квотой, что приводит к настоящим коллапсам на границах и войнам автоперевозчиков. Иногда транспортные министерства двух стран не успевают договориться о распределении разрешений до начала календарного года, как Россия и Польша в 2016 году. Тогда, на какое-то время автомобильные грузоперевозки между Россией и Польшей прекратились.

Наиболее распространены, двухсторонние дозвола разрешающие выгрузку, погрузку и транзит в обоих направлениях в стране, выдавшей подобное разрешение, но бывают исключения...

3-сторонний дозвол

Трёхстороннее разрешение или дозвол для третьих стран даёт право на перевозку грузов из первой страны во вторую силами перевозчика третьей страны. Например, если у российского перевозчика есть немецкий трехсторонний дозвол, он может перевозить грузы из Германии в третьи страны.

С трёхсторонними разрешениями всё ещё сложнее, чем с прочими дозволами. Процедура получения запутана, количество дозволов минимально. Классические схемы обхода этих ограничений часто используют перевозчики из стран Балтии. Завозя груз по двухсторонним дозволам к себе в Литву или Латвию, перегружают его в другую фуру, оформляют новую транспортную накладную CMR везут, как собственный груз в третью страну. Именно белорусские таможенники сейчас должны контролировать наличие трёхсторонних разрешений на границе таможенного союза, что получается у них далеко не всегда...

Дозвол оформляется на конкретный грузовик. Его нельзя передавать никому. Перевозчик заполняет бланк разрешения перед въездом на территорию страны, выдавшей это разрешение.

Актуальность (по срокам действия) и правильность заполнения разрешений проверяют при прохождении границы соответствующие надзорные органы государства. Разрешение (заполненный бланк) обязательно должно находиться в автотранспортном средстве и предоставляться по просьбе любых проверяющих органов. Естественно, владелец такого разрешения должен строго соблюдать все законы и правила, касающиеся автомобильного транспорта, страхования и таможенного оформления груза, принятые в стране, выдавшей дозвол.

Дозвол используется только на одну перевозку, для выполнения второй доставки аналогичного груза по тому же маршруту потребуются новое разрешение. Если пересечь границу без отметок в Дозволе (или не заполнить его), перевозчика штрафуют на несколько тысяч Евро, в зависимости от строгости законов в разных странах Евросоюза.

Дозвола / Разрешения

CEM



Texte rédigé dans les deux langues officielles de la CEMT (1)
Text in the two official languages of the ECMT (1)

CONFÉRENCE EUROPÉENNE
DES MINISTRES DES TRANSPORTS
Secrétariat
EUROPEAN CONFERENCE
OF MINISTERS OF TRANSPORT
Secretariat

CODE DU PAYS
QUI DÉLIVRE
L'AUTORISATION :
CODE OF THE COUNTRY
ISSUING THE LICENCE :

Désignation de l'autorité ou
de l'organisme compétent
Designation of
the competent Organisation
or Authority

AUTORISATION CEMT/ECMT LICENCE 2020 N°

relative au transport de marchandises effectué à titre professionnel par voie routière entre les pays Membres¹ de la Conférence Européenne des Ministres des Transports.
for road haulage between the Member countries of the European Conference of Ministers of Transport¹.



SPECIMEN

est autorisé/this licence entitles :

- à transporter à titre professionnel des marchandises entre des points de chargement et de déchargement situés dans des pays Membres différents de la Conférence Européenne des Ministres des Transports, au moyen d'un véhicule isolé ou d'un ensemble de véhicules couplés ;
- to carry goods by road for hire or reward between loading and unloading points situated in two different Member countries of the European Conference of Ministers of Transport, in a single vehicle or a combination of vehicles ;
- ainsi qu'à faire circuler ce ou ces véhicules à vide sur tous les territoires des pays Membres ;
- and to operate this or these vehicle(s) unladen throughout the territory of the Member countries ;



La présente autorisation est valable/This licence is valid

du/from au/to

Fait à/Issued at le/on the

1. Les pays Membres ayant une ou plusieurs autres langues officielles pourront fournir la ou les traductions nécessaires des pages 1 et 2 à leurs transporteurs.
Member countries having one or more other official languages will be able to provide their hauliers with the translation(s) of pages 1 and 2 as required.
2. Albanie (AL), Allemagne (D), Arménie (ARM), Autriche (A), Azerbaïdjan (AZ), Bélarus (BY), Belgique (B), Bosnie-Herzégovine (BH), Bulgarie (BG), Croatie (HR), Danemark (DK), Espagne (E), Estonie (EST), Finlande (FIN), France (F), Géorgie (G), Grèce (GR), Hongrie (H), Irlande (IR), Italie (I), Lettonie (LV), Liechtenstein (LI), Lituanie (LT), Luxembourg (L), FYR Macédoine (MK), Malte (M), Moldavie (MD), Norvège (N), Pays-Bas (NL), Pologne (PL), Portugal (P), République Slovaque (SK), République Tchéquie (CZ), Roumanie (RO), Fédération de Russie (RU), Royaume-Uni (UK), Serbie et Monténégro (SCG), Slovénie (SLO), Suède (S), Suisse (CH), Turquie (TR), Ukraine (UA), Albanie (AL), Arménie (ARM), Autriche (A), Azerbaïdjan (AZ), Bélarus (BY), Belgique (B), Bosnie-Herzégovine (BH), Bulgarie (BG), Croatie (HR), République (CZ), Danemark (DK), Estonie (EST), Finlande (FIN), France (F), Géorgie (G), Grèce (GR), Hongrie (H), Irlande (IR), Italie (I), Lettonie (LV), Liechtenstein (LI), Lituanie (LT), Luxembourg (L), FYR Macédoine (MK), Malte (M), Moldavie (MD), Netherlands (NL), Norvège (N), Pologne (PL), Portugal (P), Roumanie (RO), Fédération de Russie (RU), Serbie et Monténégro (SCG), Slovaquie (SK), Slovénie (SLO), Espagne (E), Suède (S), Suisse (CH), Turquie (TR), Ukraine (UA), Royaume-Uni (UK).
3. Le signe distinctif MK utilisé sur les autorisations de l'ERY Macédoine ne vous entend pas la reconnaissance de sa validité par la Grèce.
The distinguishing sign MK on FYR Macedonia licences does not imply recognition by Greece of the validity of this sign.
4. En chiffres arabes (moins en toutes lettres) / Arabic figures (month to be written in letters and in full).
5. Signature et cachet de l'organisme qui délivre l'autorisation.
Signature and stamp of the Organisation or Authority issuing the licence.

2-сторонний

ДОЗВОЛ

SK

Slovenská republika

Číslo: 3701971 2017 BY3

POVOLENIE PRE MEDZINÁRODNÚ PREPRAVU VECÍ

Authorisation for the international carriage of goods by road

Разрешение на международные автомобильные перевозки грузов

Medzi SR a Bieloruskom

Between and между и

Štát (skratka)

State (abbrev.)

Страна (сокращение)

BY

Počet jász: 1 (↔)

Number of journeys

Количество поездок

Plati do: 31. 01. 2020

Valid to:

Действителен до:

Druh dopravy Mode of transport Вид транспорта	BILATERÁLNA Bilateral Двусторонний	TRANZITNÁ Transit Транзит	TREŠTŠÁTNA To/from third state Из/в третьих стран
---	--	---------------------------------	---

Dopravca (názov, adresa)

Carrier (name, address)

Перевозчик (название, адрес)

BLR/034/2333 000 * ПРУЗЭКЦЮ *
Республика Беларусь, 220024
г. Минск, ул. Серова, д. 4, оф. 202
Тел/Факс 275-30-30
УНН 10149788 ОКПО 37513879

Pripadné obmedzenia

Restrictions, if appropriate

Возможные ограничения

Záznamy vodiča (driver records) записи водителей

Evidenčné číslo vozidla Vehicle Registration Number Регистрационный номер транспортного средства	Tahač/prívos – náves Tractor/trailer – semitrailer Тягач/прицеп – самосцеп	Tahač/prívos – náves Tractor/trailer – semitrailer Тягач/прицеп – самосцеп
AK 8880-TIA BARTLA-7	AK 8880-TIA BARTLA-7	AK 8880-TIA BARTLA-7

Miesto/Štát nakládky Place, the state of loading Пункт/Государство погрузки	Smolensk, RU	Graz, A
---	--------------	---------

Miesto/Štát vykládky Place, the state of unloading Пункт/Государство разгрузки	Szekesfeharvar, H	Krakow, PL
--	-------------------	------------

Podpis vodiča The signature of driver Подпись водителя	Vstup (dátum, miesto) Entrance (date, place) Выезд (дата, место)	Výstup (dátum, miesto) Exit (date, place) Выезд (дата, место)	Vstup (dátum, miesto) Entrance (date, place) Выезд (дата, место)	Výstup (dátum, miesto) Exit (date, place) Выезд (дата, место)
	Vysny Komarnik, 31.03.2017	Milhost, 01.04.2017	Bratislava Petrzalka, 04.04.2017	Trstena, 05.04.2017

Ministerstvo dopravy, výstavby a regionálneho rozvoja Slovenskej republiky



Miesto, dátum, podpis a pečiatka vydávajúceho orgánu
Place, date, signature and stamp of issuing authority
Место, дата, подпись и печать выдающего органа

25 АНВ 2017
МИНСК




- 1) Изучить манеру общения Клиента и подстроить свой стиль под него.
- 2) Изучить бизнес Клиента (кол-во перевозок, вид, специфику, детали)
- 3) Общаться на отвлечённые темы (минимально)
- 4) Понять проблему Клиента и сопереживать, представить себя на его месте.
- 5) Предложить варианты решений его проблемы

К пятому пункту вы уже должны хорошо общаться с Клиентом, войти в доверие, иначе предложенные Вами варианты не будут рассмотрены в серьёз. (в большинстве случаев, если только Клиент сам не ищет вариант решения его острой проблемы)

- 6) Дать почувствовать Клиенту что он ваш должник и обязан вам.

Вы должны показать Клиенту в первую очередь свою компетентность, что Вы знаете свой продукт, то что Вы продаете, не навязывайте клиенту услугу, ведь это B2B, Вы должны дать понять клиенту что помогаете автоматизировать один из процессов их бизнеса. Предложить быстрее, лучше, дешевле. Даже если для компании это будет дороже, но это поможет извлечь их постоянную проблему, допустим во времени и объёму поставки. Нужно понять проблему клиента, в чем он нуждается и с какими трудностями сталкивается. Непосредственно близость к клиенту и дает Вам уникальность, клиент будет знать что в любой трудной ситуации вы разберетесь сами. Не бояться подсказать что-то, в чем клиент сомневается.

A semi-truck with a white trailer and a red cab is driving on a multi-lane highway. The sun is low on the horizon, creating a bright orange and yellow glow that reflects on the road surface. The sky is filled with wispy clouds, and there are some faint white lines in the upper part of the sky, possibly from aircraft. The truck is moving away from the viewer towards the right side of the frame.

В заключении команда WWKFAST желает Вам удачи и развития своих компетентностей просит в ходе своей работы руководствоваться:

- 1) Мы уважаем и относимся с пониманием к своим коллегам
- 2) Мы учимся задавая вопросы
- 3) Чтобы зарабатывать – нужно работать
- 4) Относитесь к компании так, как относились бы к своему детищу.
- 5) Идеи это наше все поэтому не бойтесь пользоваться новыми инструментами, нововведениями, всегда выслушаем идею и примем ее.
- 6) Помогайте друг-другу, ведь командный дух это самое главное!