

Тема: Женские стрижки. Базовые силуэтные формы



ГАПОУ СО «КУТТС»
ОП «Парикмахерское искусство»
препод. Уфимцева И.Б.

Форма -

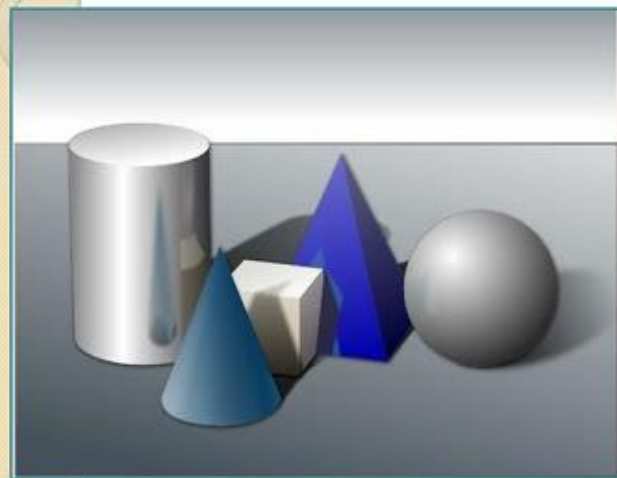
- Трехмерное изображение прически, которое характеризуется высотой, шириной и

глубиной

1. Форма массив, линия
2. Форма – градуировка
3. Форма – прогрессивная, каскадная
4. Форма – равномерная, плоскостная, послойность

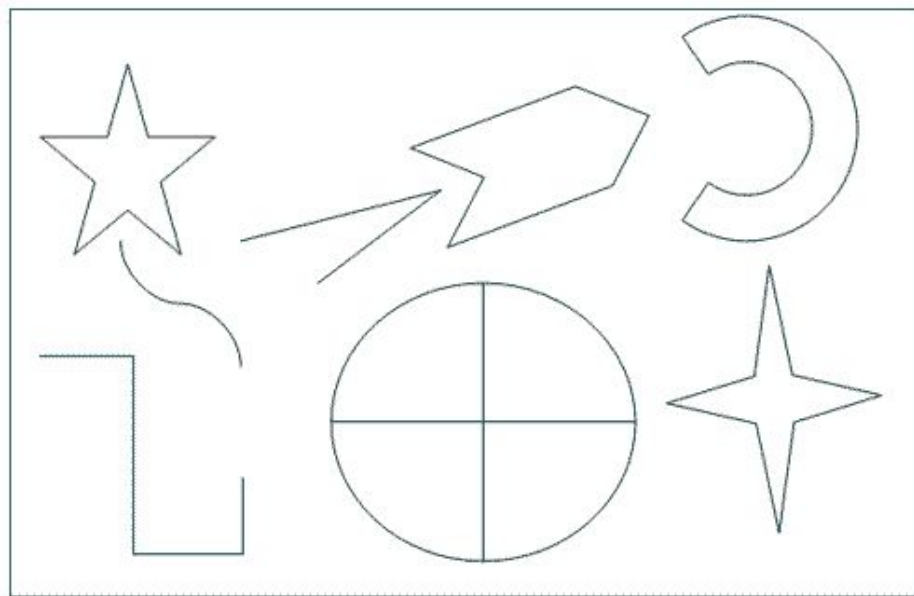
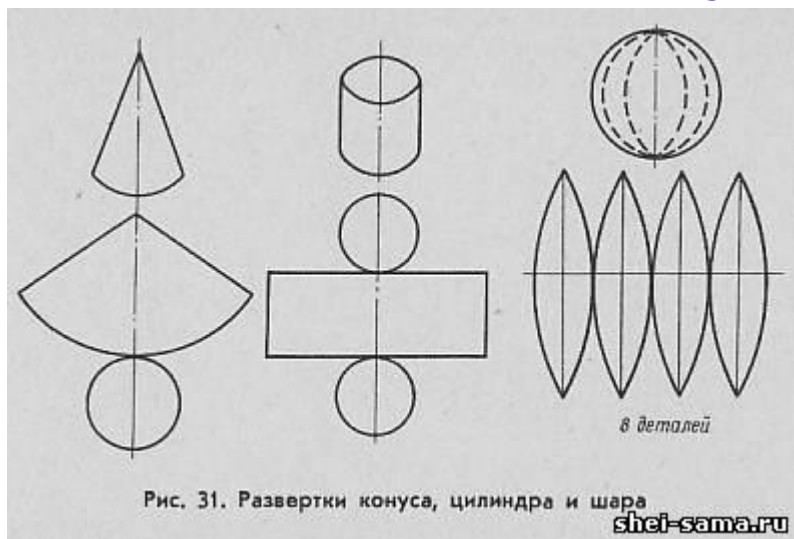


Геометрические тела



куб
шар
конус
цилиндр
пирамида

Линия – это двухмерное изображение объемных форм, состоящих из длины и ширины. Это пространство ограниченное замкнутой линией



Силуэт прически



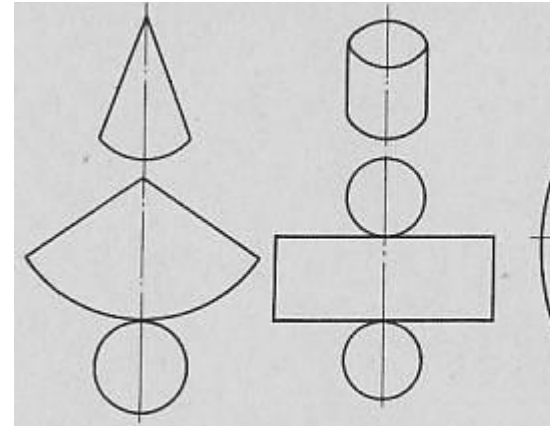
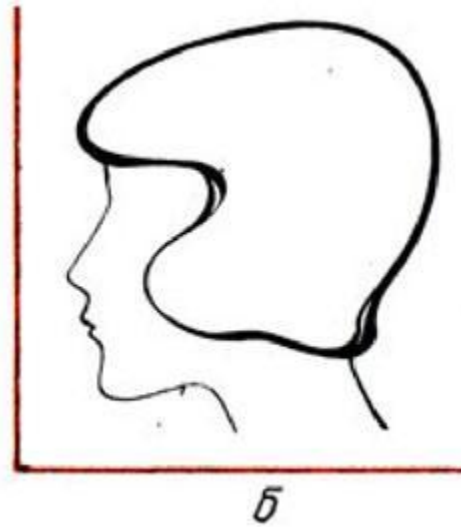
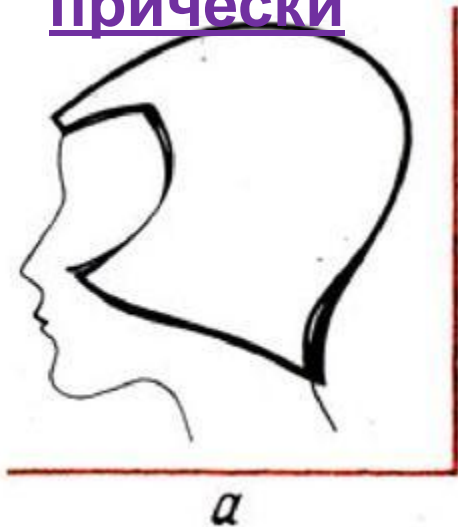
www.shutterstock.com · 321632009



Новые
понятия!

Линия – это двухмерное изображение объемных форм, состоящих из длины и ширины. Это пространство ограниченное замкнутой линией

Линия
прически



Силуэт
прически



Новые понятия!

Силуэт - плоское пространство прически. Иными словами, это контур, внутри которого создается ее объем. Силуэт может быть не только плоским, но и трехмерным - у него есть высота, ширина и длина. Его составными частями являются волны, кудри, изогнутые или прямые линии.А

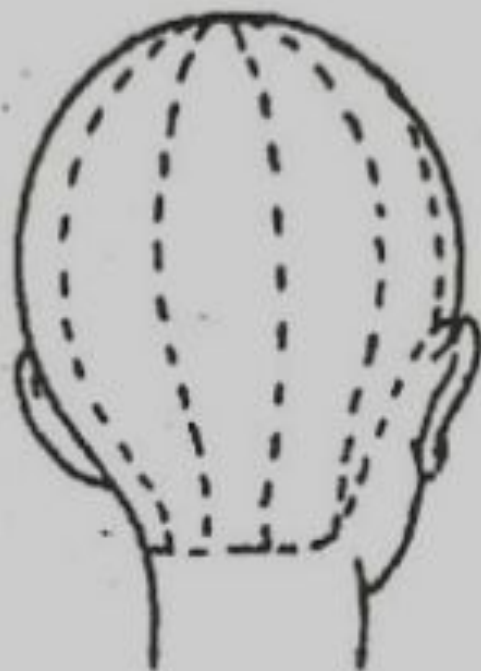
По своей форме силуэт может напоминать овал, квадрат, шар, треугольник или другую геометрическую фигуру. Отсюда в парикмахерском искусстве произошло словосочетание «геометрический силуэт» или «фигурный силуэт».А



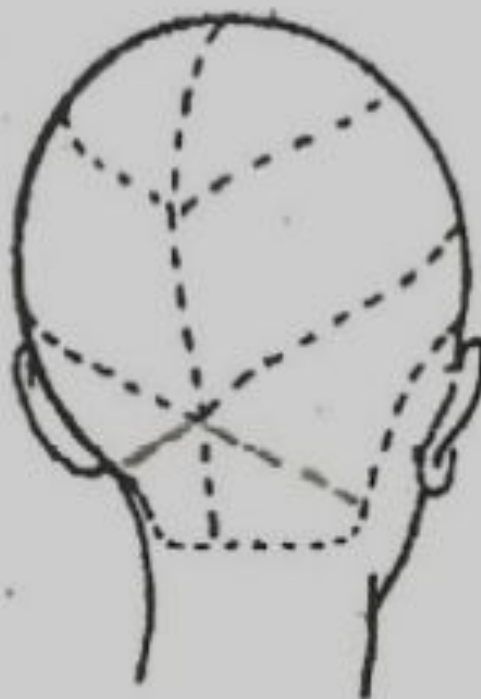
Со временем силуэтные формы меняются, и это позволяет создавать все новые и новые модели причесок. Обычно в моду входит какой-то один силуэт, а потом на его основе мастера придумывают новые стрижки.А



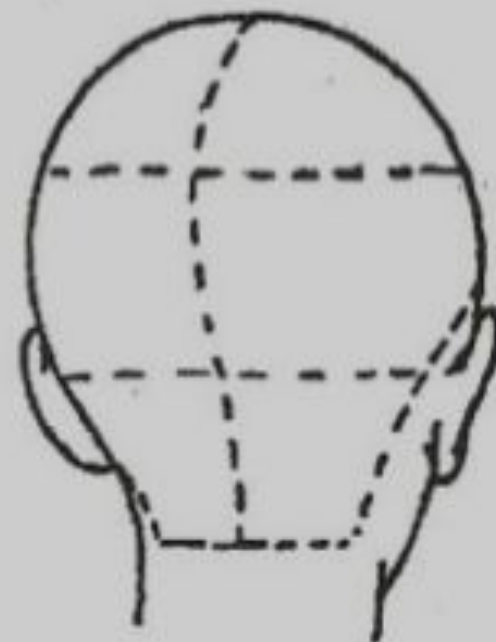
**вертикальные
зоны**



**диагональные
зоны**



**горизонтальные
зоны**



1 ФОРМА МАССИВ или ЛИНИЯ (в один

контур)
Объем преобладает над длиной

Начитаем стричь с контрольной пряди

Используется «прямой срез»

Метод «Наложение прядь на прядь»

Оттяжка пряди 0 градусов



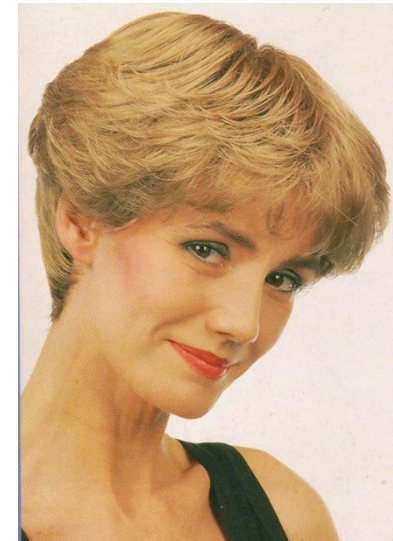
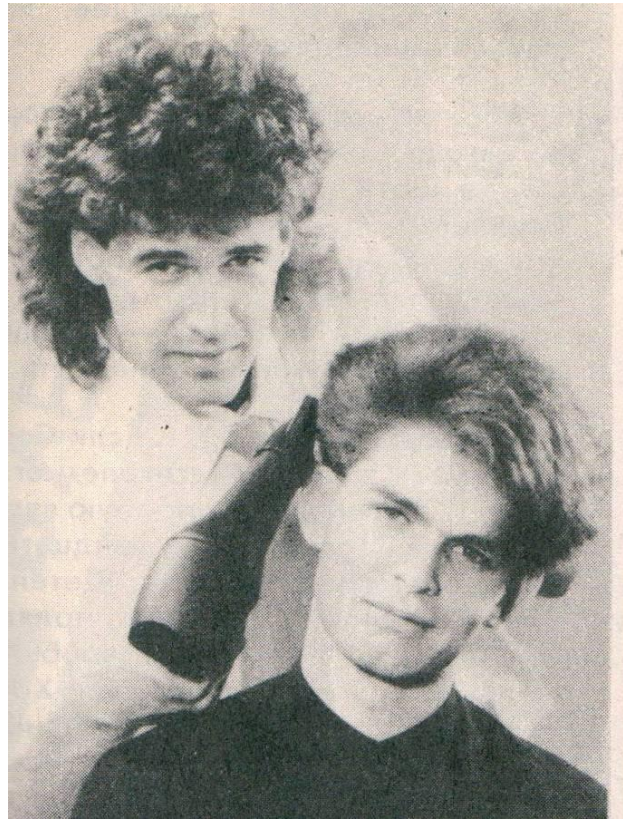
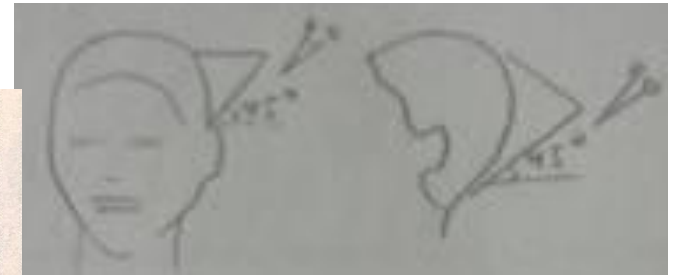
2 ФОРМА ГРАДУИРОВКА (дает объем)

Объем преобладает над длиной

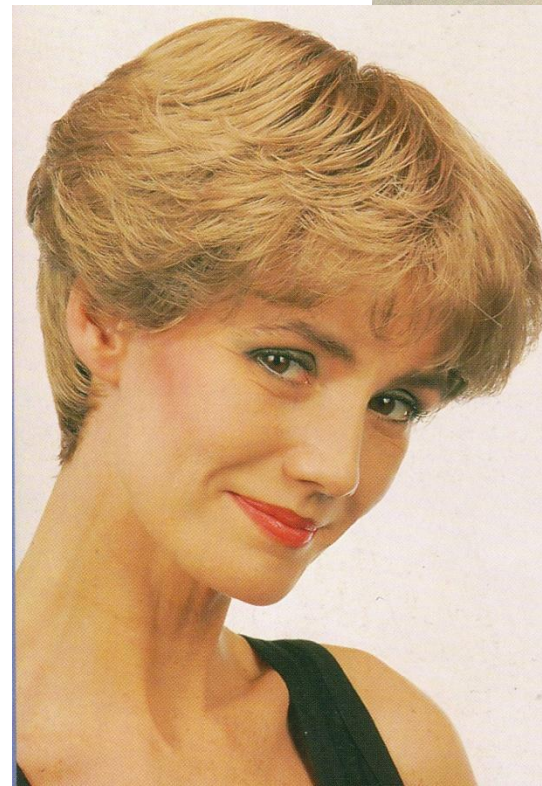
выполняется в височно – боковых и затылочной зонах

Начинают стрижку с контрольного угла

срез пряди под углом- 45 градусов, оттяжка пряди перпендикулярно голове



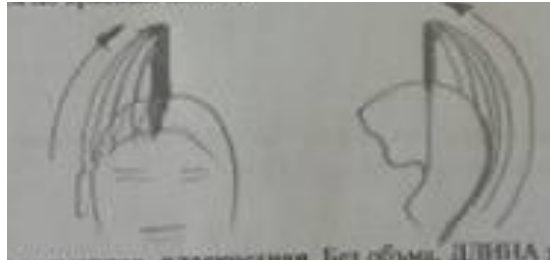
Пример, модельная стрижка «Секрет»



3 ФОРМА ПРОГРЕССИВНАЯ или

КАСКАДНАЯ
Длина преобладает над объемом.

Начинаем стрижку с контрольной полосы или точки в теменной зоне. Все последующие пряди подтягиваем к ней. Создается переход от более коротких волос в верхней части головы к длинным по краевой линии



вращений - это для
до образа в смысле
одной. В зависимости
из или случай,
кто прядать или
ты на них выносите,
контрастно марадные
зелеными лучками



4 ФОРМА Послойность, ПЛОСКОСТЬ

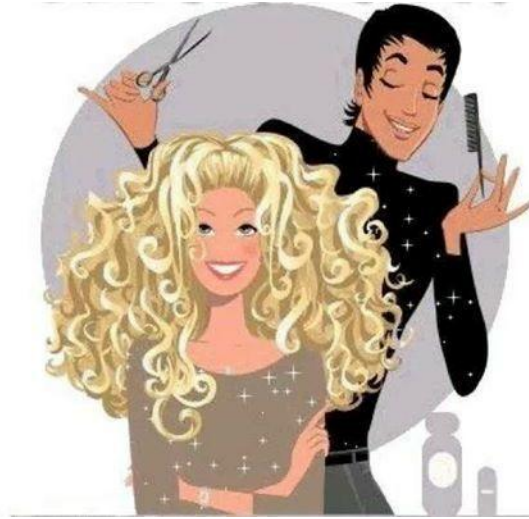
Без объема. Длина равна объему

Отчесывание, оттяжка пряди происходит перпендикулярно
голове

срез под углом 90 градусов



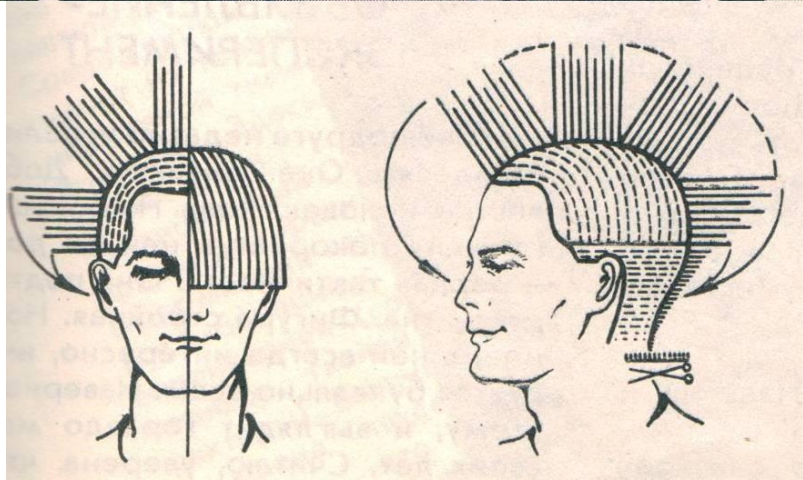
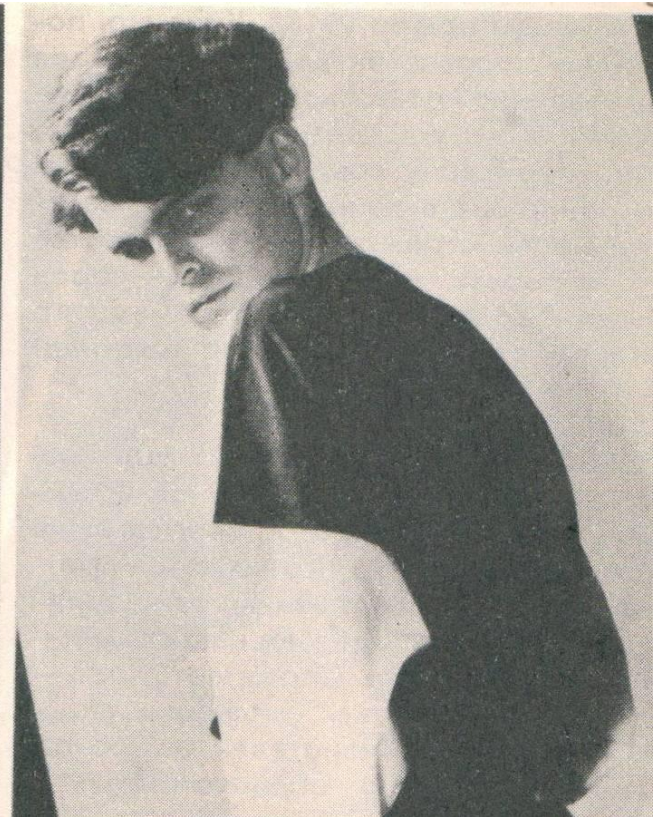
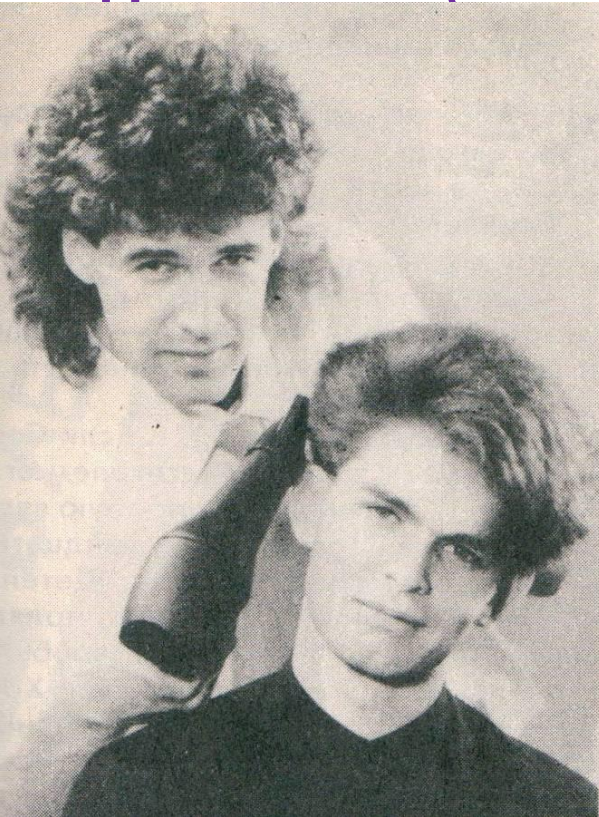
Совмещение срезов в стрижке – дает многообразие форм



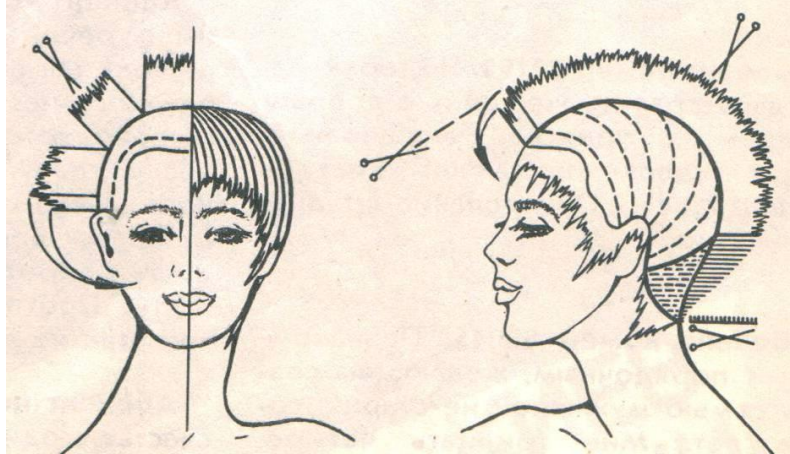
Далее на слайдах будут предложены фотографии стрижек разной длины (фото 1, 2, 3, 4, 5)

Задание! Внимательно посмотрите на фото и перечислите из каких на Ваш взгляд силуэтных формы они состоят

• **Фото 1 Мужская стрижка (автора В.**



ΦΟΤΟ 2



ΦΟΤΟ 3



ФОТО 4



ФОТО 5

