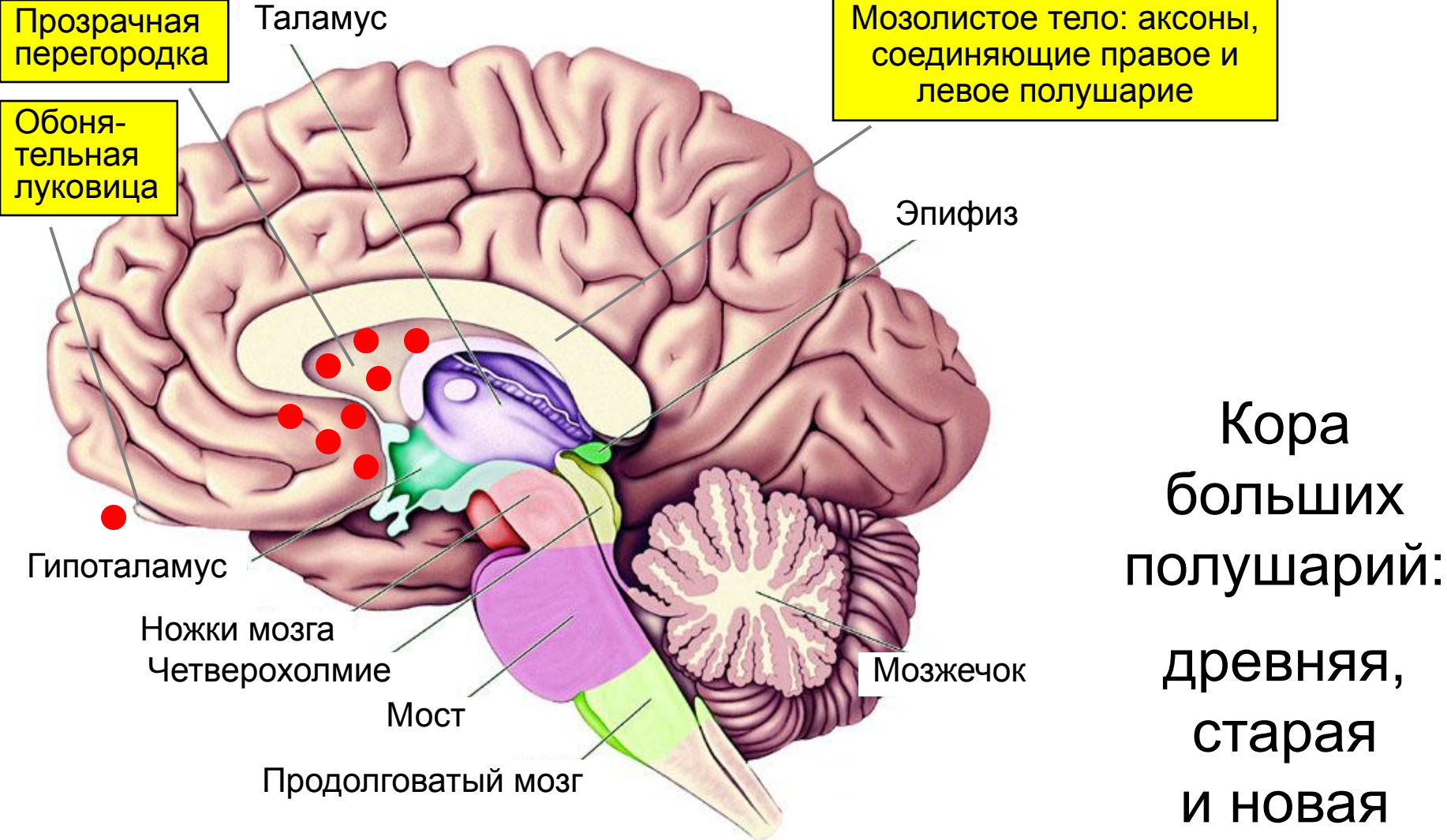
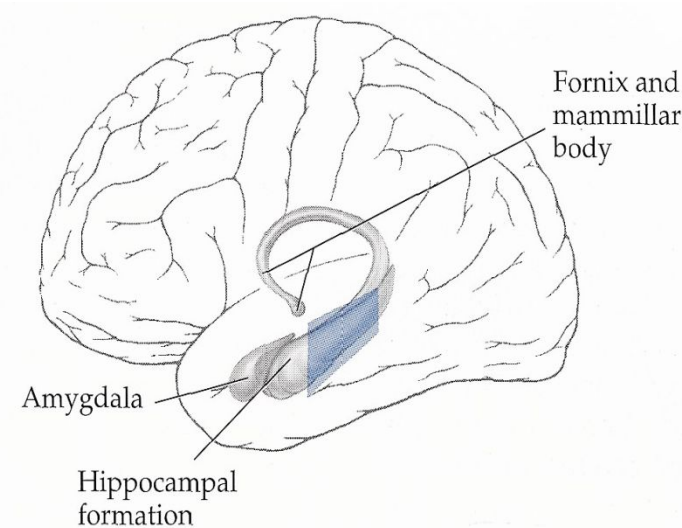
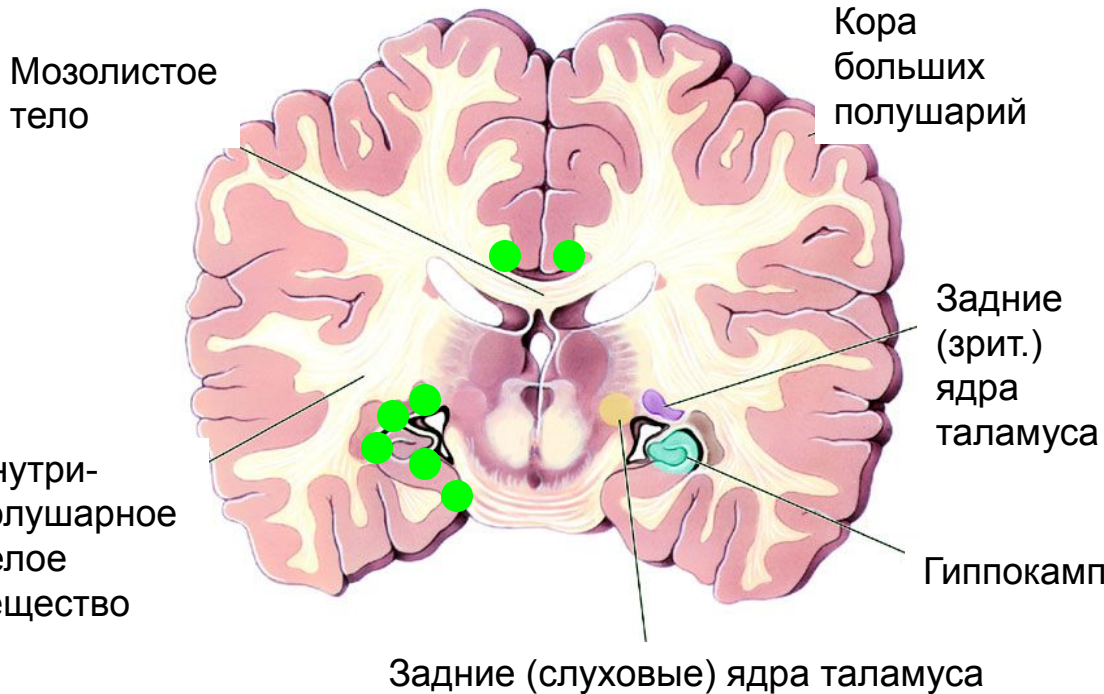
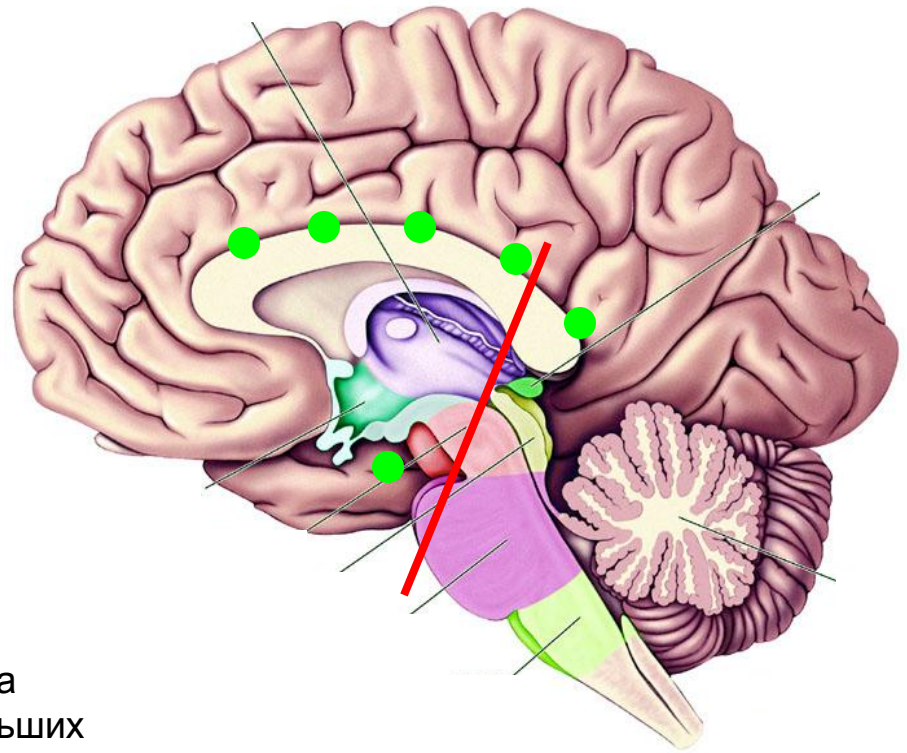


Рис. 102. Важнейшие части мозга, образующие лимбическую систему. Можно видеть, что они располагаются вдоль краев больших полушарий, как бы «окаймляют» их.



Древняя кора: обонятельные структуры (обонятельная луковица, прозрачная перегородка, область вокруг передней части мозолистого тела)

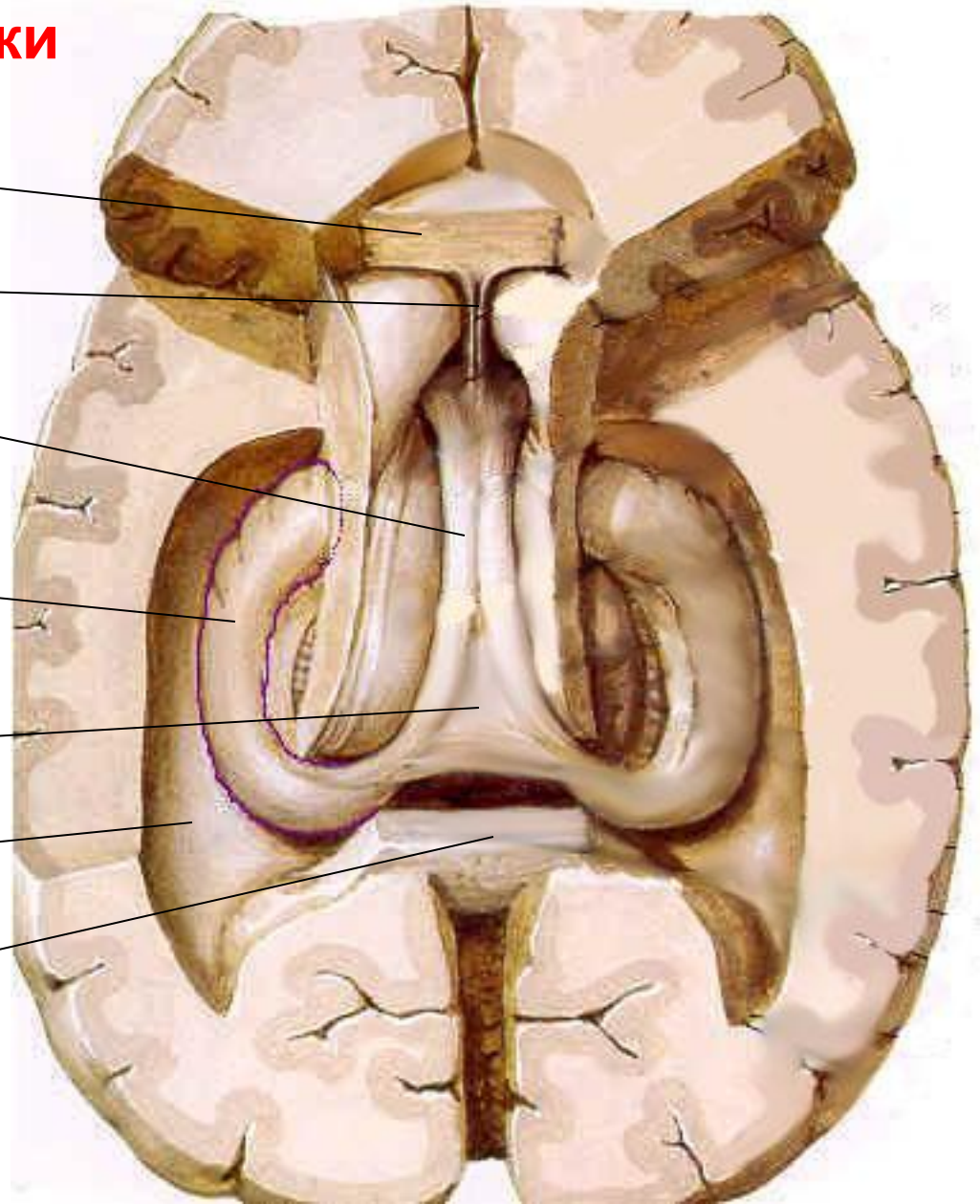
Старая кора больших полушарий:
 сверху – на границе с мозолистым телом;
 внутри височной доли – гиппокамп (центры кратковременной памяти).



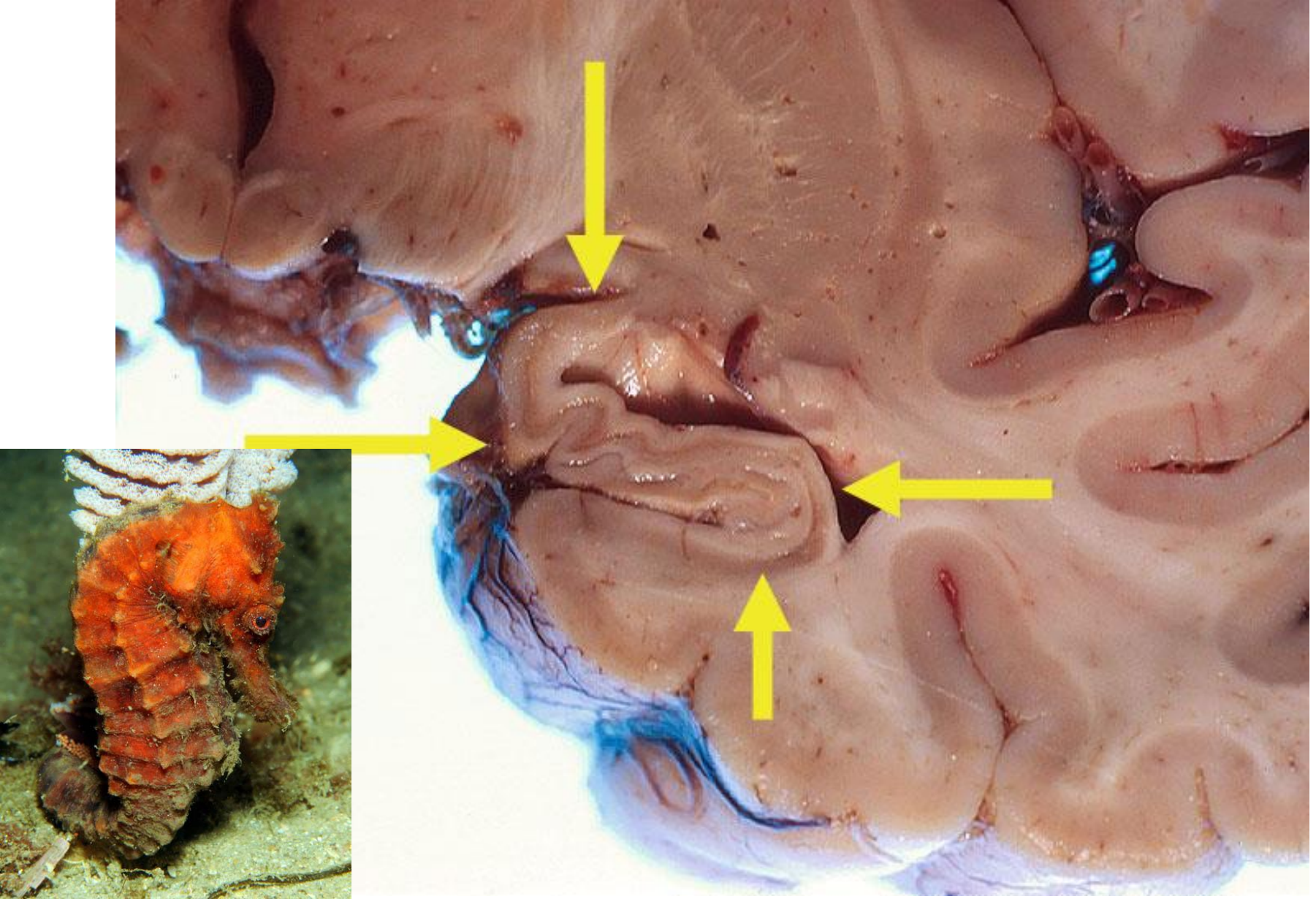
Горизонтальный разрез через боковые желудочки

Лобный полюс

- Мозолистое тело
- Прозрачная перегородка
- Свод
- Гиппокамп
- Комиссура свода
- Боковой желудочек
- Мозолистое тело



Затылочный полюс



Фронтальный срез через ventральный гиппокамп на уровне мамиллярных тел