



**DEKORACJE ROŚLINNE NA  
PRZESTRZENI DZIEJÓW**  
Od starożytności do renesansu

# RÓŻA

- Róża – najstarsza ozdobna roślina uprawna.
- Jej ślady odnajdywane są w trzeciorzędowych warstwach węgla brunatnego (20 mln lat temu).



# RÓŻA

- ❑ Pyłki kwiatowe na wykopaliskach na cmentarzach człowieka neandertalskiego.
- ❑ Pierwsze uprawy róż 3000 lat temu w Persji.
- ❑ Róże w ogrodach chińskich cesarzy. Pierwsze olejki różane.



# RÓŻA

- 400 lat p.n.e.  
różane ogrody  
w starożytnej  
Grecji.



# KWIATY W KULTURZE

- Okazywano cześć bogom.
- Symbolizowały nieśmiertelność (wieńce z kwiatów i liści).

Sumeryjska królowa Puabi.



# KWIATY W KULTURZE

- Wyraz uznania dla zwycięzców (wieńce z trawy i liści za sukcesy w sztuce wojennej).

Wieniec Juliusza Cezara.



# KWIATY W KULTURZE

- ▣ Ozdoba głowy i stroju narzeczonych.

Gałązki mirty.



# KWIATY W KULTURZE

- Upiększenie wyglądu kobiety wieńcem pachnących liści i kwiatów.
- Znak narodzin syna.
- W połączeniu z drogimi kamieniami i złotem – symbol miłości do kobiety.





# KWIATY W KULTURZE

- Używane dla ochłody podczas mów i biesiad



# KWIATY W KULTURZE

- Składane bogom w ofierze razem ze zwierzętami.
- Walory lecznicze i zapachowe.
- Używane do kąpieli.



# KWIATY W KULTURZE

- Pierwszy wizerunek roślinny:



„Fresk z niebieskim ptakiem”  
w Knossos na Krecie (3500 lat)



# KWIATY W KULTURZE

- Ornamenty zdobnicze ksiąg
- Ozdoby ścienne

Malowidła  
w Pompejach.



# KWIATY W KULTURZE

- Ołtarze Buddy
  - kwiaty jako symbol przeszłości, teraźniejszości i przyszłości



# KWIATY W KULTURZE

- Daleki Wschód - lotos – ład, harmonia, boska doskonałość.
- Miłorząb – magiczne znaczenie w Tybecie.
- Różane krzewy – w Indiach.
- Według Muzułmanów róża powstała z kropli potu Proroka Mahometa.



# ZNACZENIE ROŚLIN

- Rozmaryn – wierność (*O mój rozmarynie rozwijaj się...*)



# ZNACZENIE ROŚLIN

- ▣ Oliwka - pokój





## ZNACZENIE ROŚLIN

### □ Mirt – miłość

Arabskie opowiadanie opowiada o Adamie który został wygnany z raju za karę, za zerwanie mirtowej gałązki z altanki drewnianej w czasie kiedy wyznawał Ewie miłość. Nawet tak wielu pisarz i dramaturg, władca wyobraźni na wiele pokoleń Europejczyków jak Szekspir uważał że Wenus i Adonis spotykali się w cieniu zioła mirtu co wzmacniało symboliczne znaczenie tej przepięknej i w końcu bardzo pożytecznej rośliny .



# ZNACZENIE ROŚLIN

- Laur (wawrzyn) i akant - zwycięstwo



# BUKIETY STYLOWE W EUROPIE

- Epoki historyczne wprowadzały nowe rodzaje i gatunki kwiatów do uprawy.
- „Oswajano” kwiaty – coraz to nowsze rośliny, uważane za dziko rosnące zdobiły wnętrza.



# ŚREDNIOWIECZE

- ❑ Od 476 r. upadek Cesarstwa Zachodniorzymskiego,
- ❑ Do 1453 – zdobycie Konstantynopola przez Turków
- 1492 – odkrycie Ameryki



# ŚREDNIOWIECZE

- lilie, maki, fiołki,
  - róże, krwawniki,
  - goździki, bratki,
  - sasanki, lawenda,
  - niezapominajki,
  - zawilce, pierwiosnki,
  - konwalie, peonie, irysy, miesięcznice, orliki, szachownice, bluszcze.
- 
- Uprawa kwiatów głównie w pobliżu klasztorów.



TAPETUS.PL



# ŚREDNIOWIECZE

Kwiaty jako ozdoba ołtarzy.

- ❑ Konwalia – symbol łez Matki Boskiej.
- ❑ Stosowane w kompozycjach roślinnych: mirt, jaśminowiec, bukszpan.
- ❑ Zioła i polne kwiaty.



# ŚREDNIOWIECZE

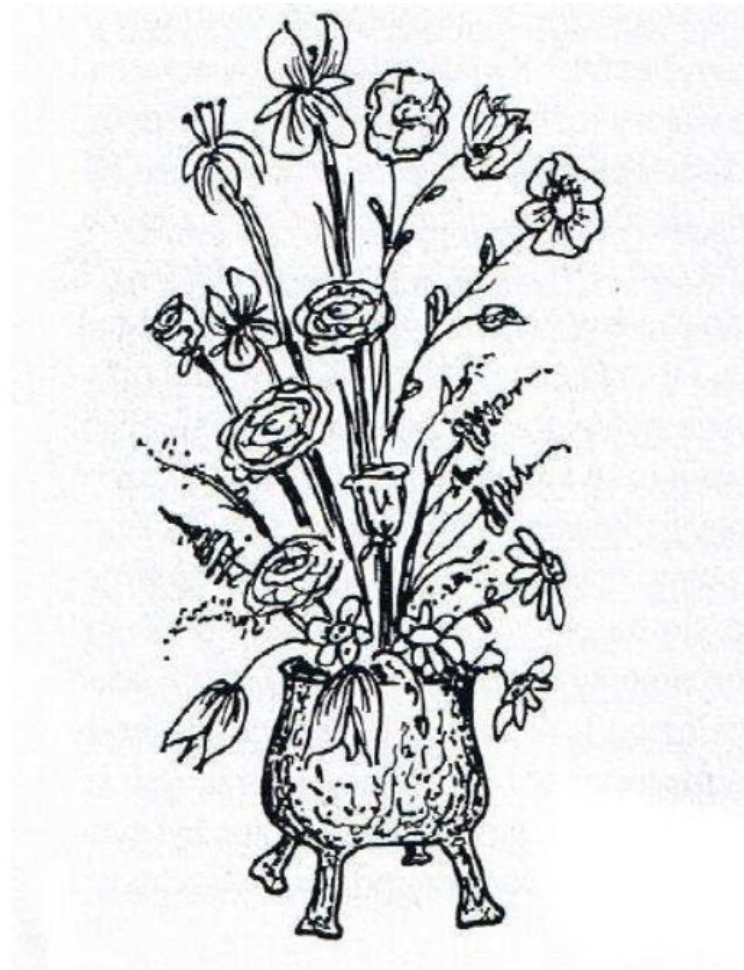
- lilie, maki, fiołki,
  - róże, krwawniki,
  - goździki, bratki,
  - sasanki, lawenda,
  - niezapominajki,
  - zawilce, pierwiosnki,
  - konwalie, peonie, irysy, miesięcznice, orliki, szachownice, bluszcze.
- 
- Uprawa kwiatów głównie w pobliżu klasztorów.



# ŚREDNIOWIECZE

## Kompozycje kwiatowe.

- Duże, masywne i ciężkie kwiaty koncentrowały się w dalszym tle aranżacji.
- Lekkie, drobne i dziko rosnące umieszczane były z przodu.





# ŚREDNIOWIECZE

Kompozycje kwiatowe.

- Bukiety układano głównie w naczyniach codziennego użytku: dzbany, słoje aptekarskie, konwie, wazy, często miedziane, mosiężne i cynowe, czasem ceramiczne.



# ŚREDNIOWIECZE

Naczynia metalowe.

- ▣ Służyły jako pierwsze środki przedłużające trwałość kwiatów ciętych.



# ŚREDNIOWIECZE

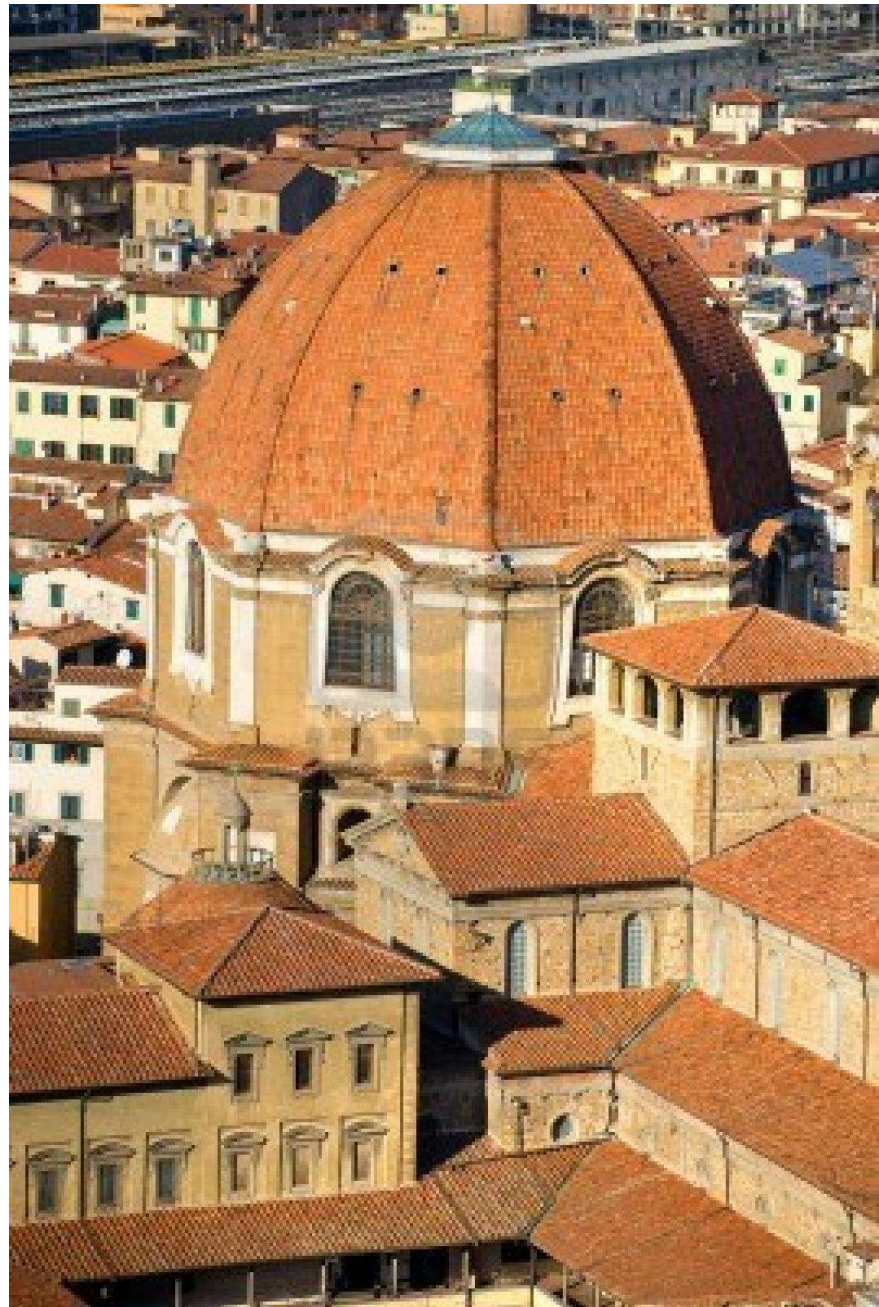
Zioła. Świeże lub suszone umieszczane często w domostwach miały różne funkcje.

- ❑ Wróżebne: złocienie, mniszki, nagietki, stokrotki,
- ❑ Miłosne: róże, bratki, goździki, niezapominajki, storczyki, lilie, lawenda,
- ❑ Przeciwdiabelskie: pięciornik, ruta – wianek chronił przed urokiem, macierzanka i dziurawiec,
- ❑ Trujące: wilcza jagoda, lulek, mak, widlak, trojad.



# RENESANS

od połowy XV wieku  
do końca XVI wieku



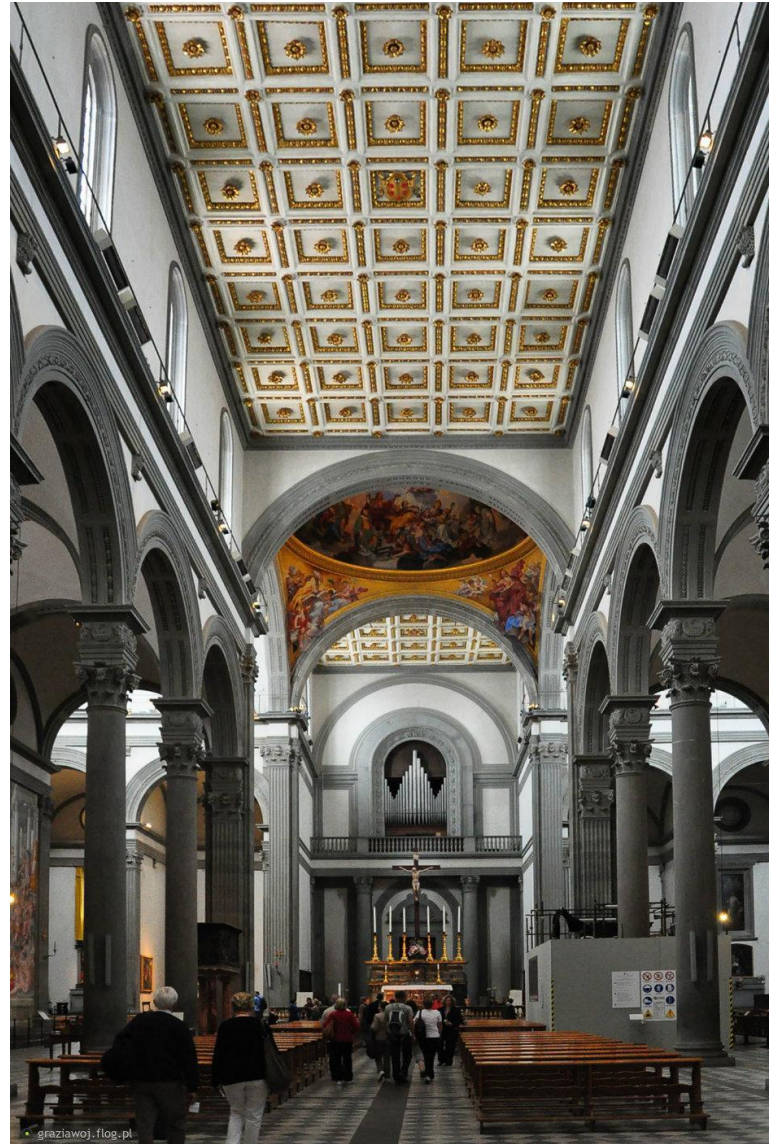
# RENEZANS

- Sztuka renesansowa narodziła się we Włoszech w atmosferze chęci kontynuacji myśli antyku. Intelktualiści zajmowali się dziełami starożytnych, którzy nie Boga, a człowieka stawiali w centrum swych rozważań (humanizm), starając się przedstawiać go w sposób bardziej realistyczny.



# RENEZANS

- prostota wykonania,
- harmonia,
- łuki półkoliste zamiast ostrych,
- kopuły zamiast wież,
- sufit kasetonowy,
- kolumny wzorowane na korynckich,
- stosowanie gzymsów,
- perspektywa linearna.



# RENESANS

Nowe układane  
i uprawiane rośliny

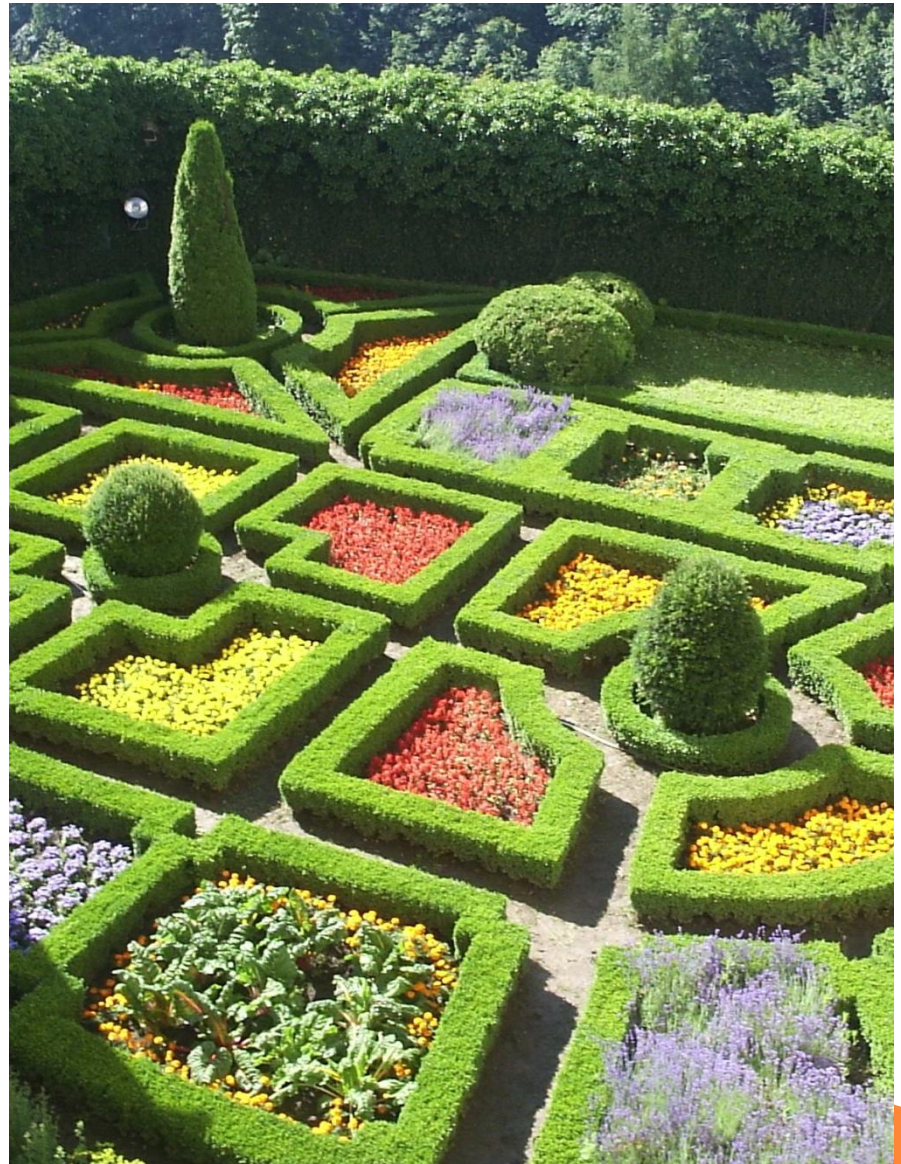
- Koniczyna, poziomka, stokrotka, mniszek, lilia złotogłów, paproć skalna, bluszcz kurdybanek, zatrawian, storczyki, tulipan



# RENESANS

Nowe rośliny  
w pałacowych ogrodach.

- Drzewa migdałowe  
i cytrusowe,
- Cedry,
- Oliwki,
- Granaty.

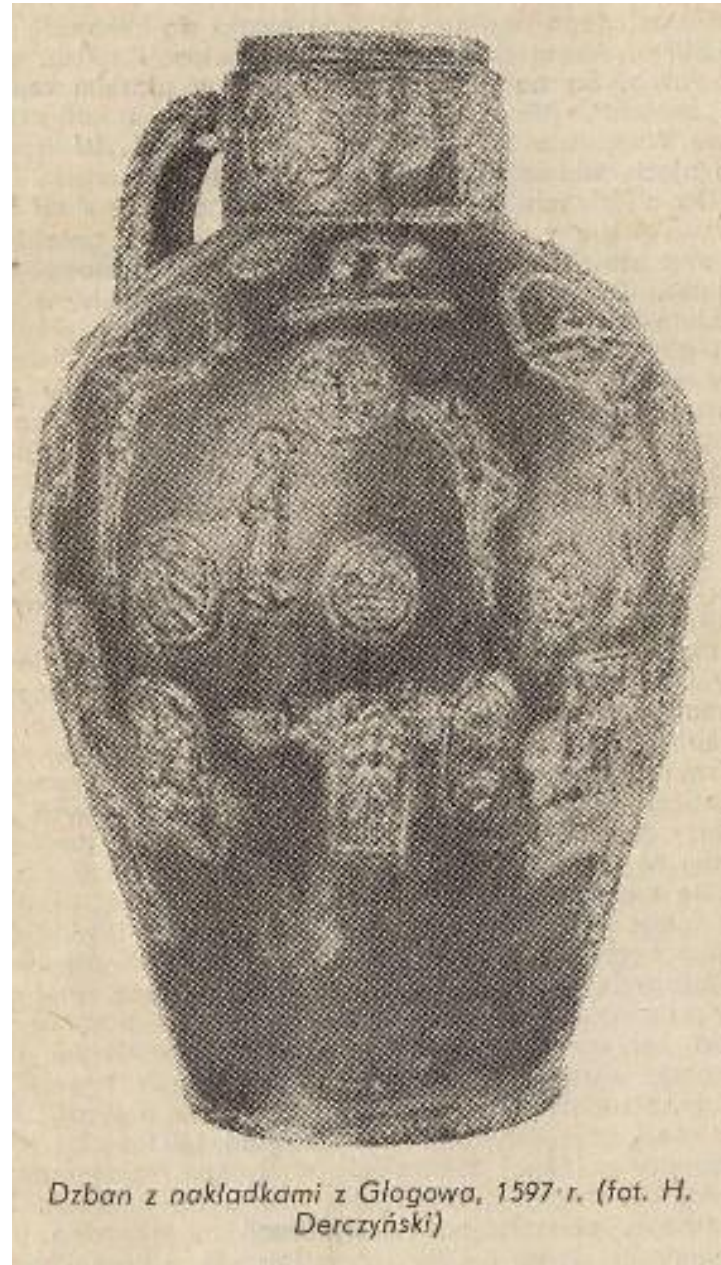




# RENESANS

## Naczynia.

- Po raz pierwszy zaczęto układać kwiaty w naczyniach szklanych,
- korzystano również z bogato zdobionej ceramiki.

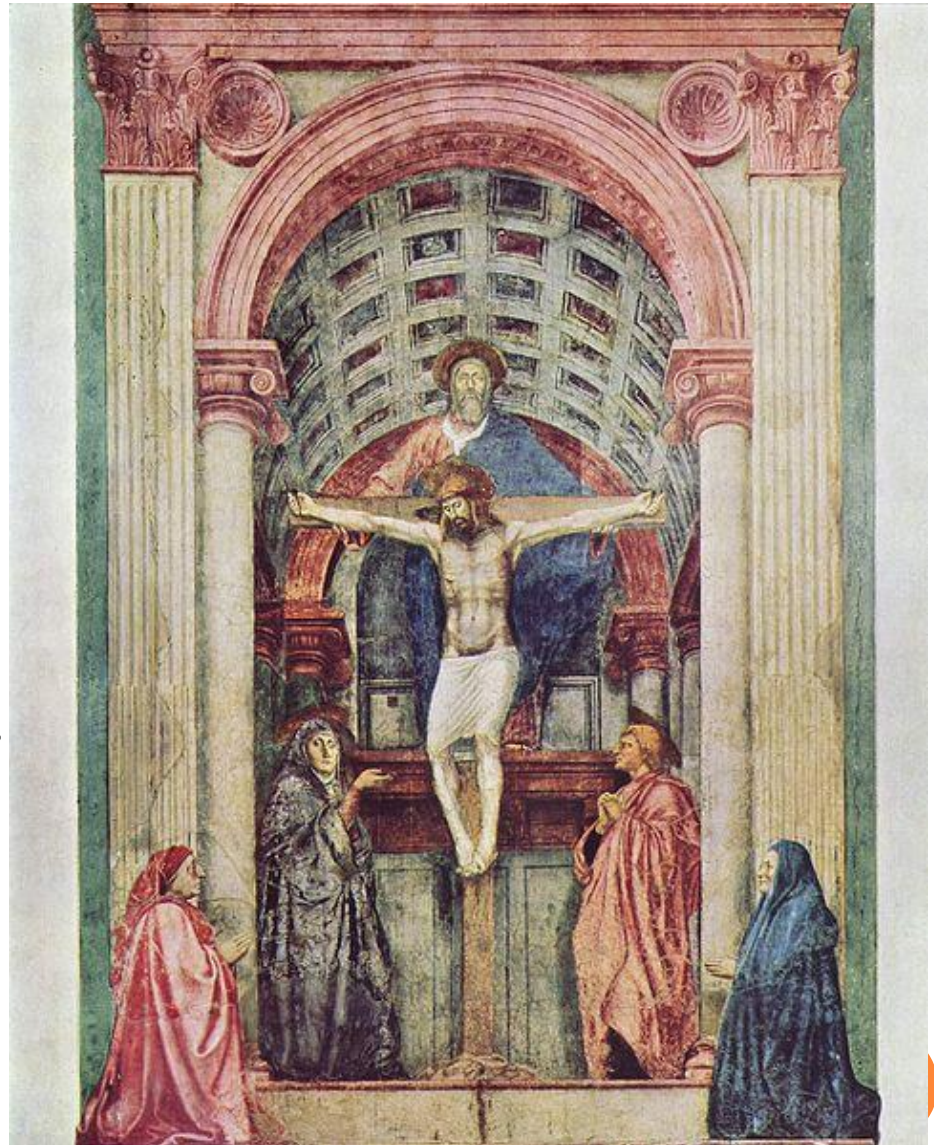


# RENESANS

## Kompozycja.

- nawiązanie do antyku,
- podkreślenie roli przestrzeni,
- zwrócenie uwagi na dobór barw, perspektywę linearną, światło, cień i proporcje.

Masaccio, *Trójca Święta*



# RENESANS

## Kompozycja.

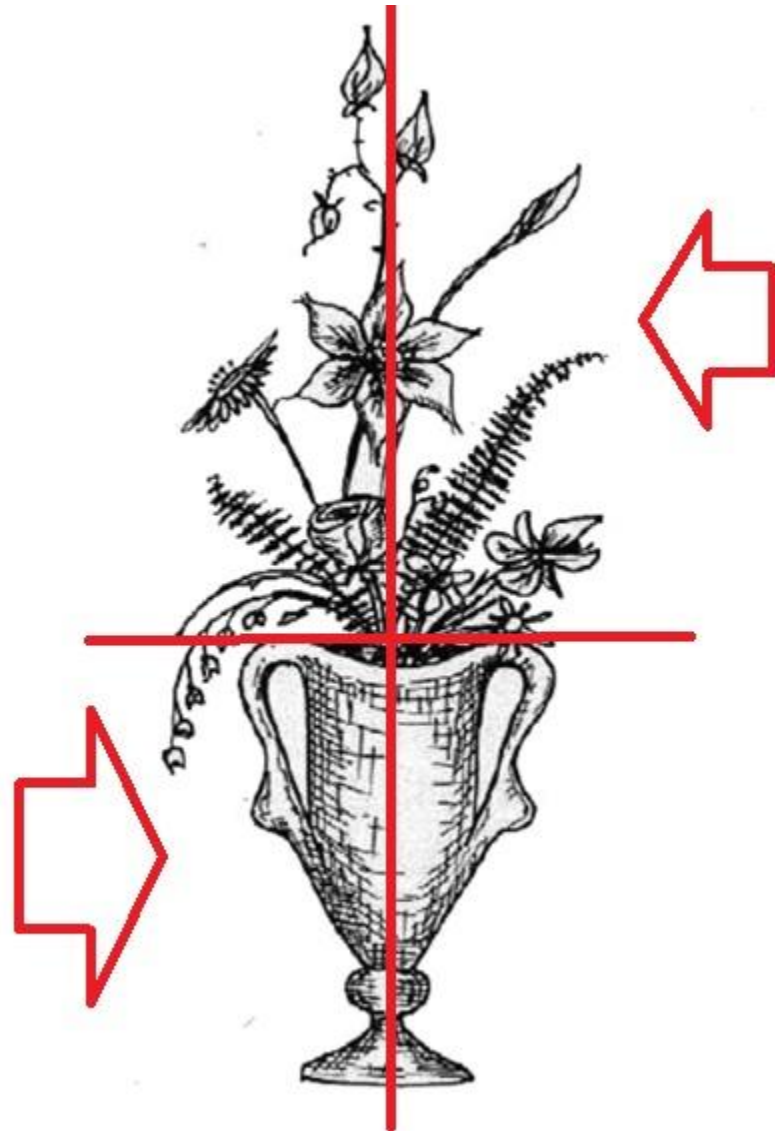
- Najwyższe rośliny w środkowej części kompozycji,
- W dolnej części – kwiaty drobne, ułożone tak, by nie zasłaniać naczynia.



# RENESANS

## Kompozycja.

- W wysokich naczyniach wielkość najwyższych roślin przekraczała dwukrotnie wysokość wazonu,
- Zachowanie symetrii na osi rośliny – wazon.



# RENEZANS

## Motywy roślinne

- Na dekoracjach.
- Na drogich tkaninach (arrasy wawelskie),
- Girlandy i zdobienia domów.
- Bukiety coraz bogatsze i bardziej rozbudowane.

