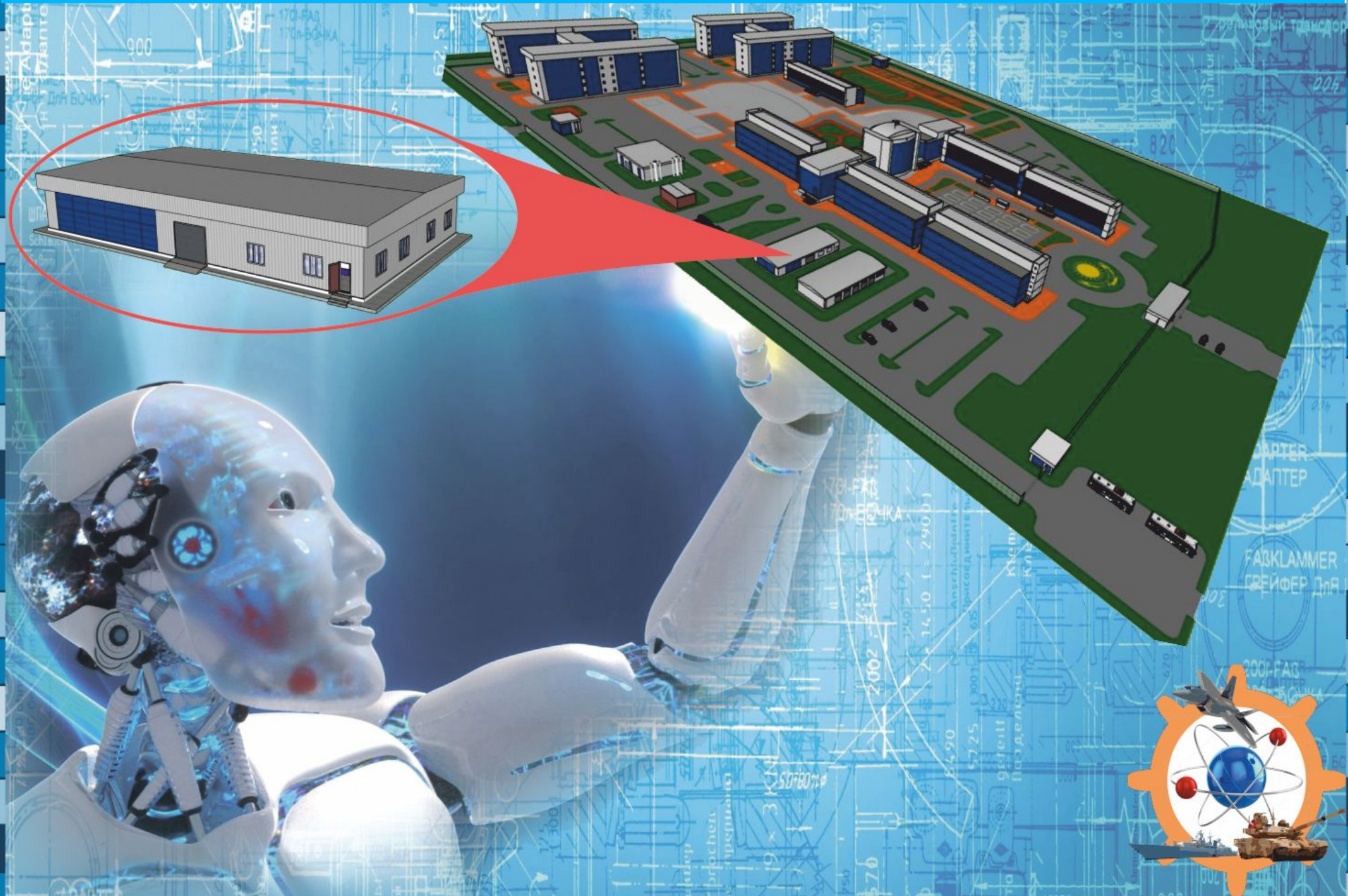


НАУЧНО-ИССЛЕДОВАТЕЛЬСКИЙ ТЕХНОЛОГИЧЕСКИЙ ПАРК



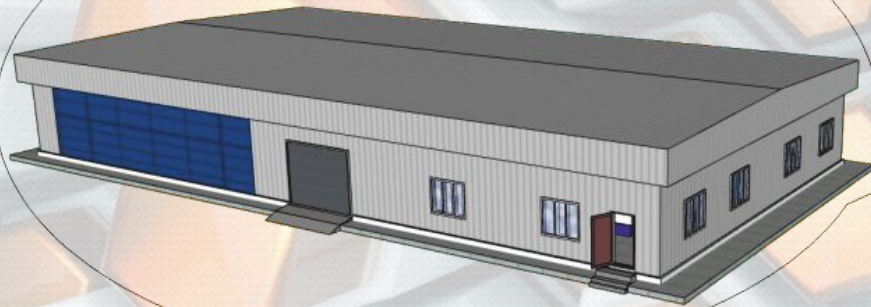
НАУЧНО-ИССЛЕДОВАТЕЛЬСКИЙ ТЕХНОЛОГИЧЕСКИЙ ПАРК

ЗАДАЧА

Формирование эффективной модели организации научных исследований в интересах ВС РК

ЦЕЛЬ

Создание учебной, научно-исследовательской инфраструктуры, обеспечивающей научно-техническую поддержку идей и технологий ППС, магистрантов, докторантов НУО и придание технопарку статуса Лаборатории коллективного пользования



ФУНКЦИИ

*Выполнение НИ и ОКР, получение новых знаний, разработка прорывных технологий.
Реализация научно-технической политики университета*



СХЕМА РАСПОЛОЖЕНИЯ ЛАБОРАТОРИЙ НАУЧНО-ИССЛЕДОВАТЕЛЬСКОГО ТЕХНОПАРКА (до конца 2020 года)



ЛАБОРАТОРИЯ ПЕРСПЕКТИВНЫХ
ГЕОИНФОРМАЦИОННЫХ
ТЕХНОЛОГИЙ

ЛАБОРАТОРИЯ
ИНЖЕНЕРИИ
ПОВЕРХНОСТЕЙ
В МАШИНОСТРОЕНИИ

Казарменное помещение
военнослужащих
срочной службы

Планируемые
лаборатории
технологического парка



СХЕМА РАСПОЛОЖЕНИЯ ЛАБОРАТОРИЙ НАУЧНО-ИССЛЕДОВАТЕЛЬСКОГО ТЕХНОПАРКА (в период до 2022 года)

