

**В жизни по-разному можно
жить.**

**В горе можно и в радости.
Вовремя есть. Вовремя
пить.**

**Вовремя делать гадости.
А можно и так: на рассвете
встать**

**И, помышляя о чуде,
Рукой обожженной солнцем
достать**

«Раскрой прямой юбки».

Вспомним:

1. Анализ юбки.
2. Этапы построения чертежа основы прямой юбки.
3. Виды и основные детали прямой юбки.
4. Словарные слова.

Узнаем:

Правила раскладки деталей выкройки на ткани.

Будем учиться:

Раскраивать юбку.

Проверь себя

По способу носки юбку относят к:

- 1). поясному изделию
- 2). плечевому изделию

Юбка – это вид :

- 1). нательного белья
- 2). легкого платья
- 3). верхней одежды

Детали юбки является :

- 1). полочки
- 2). полотнища
- 3). спинка и перед







Для пошива летней юбки используются ткань:

- 1). хлопчатобумажная
- 2). льняная
- 3). шерстяная ткань

При пошиве юбки используется шов:

- 1). стачной
- 2). вподгибку
- 3). запошивочный

Проверь себя

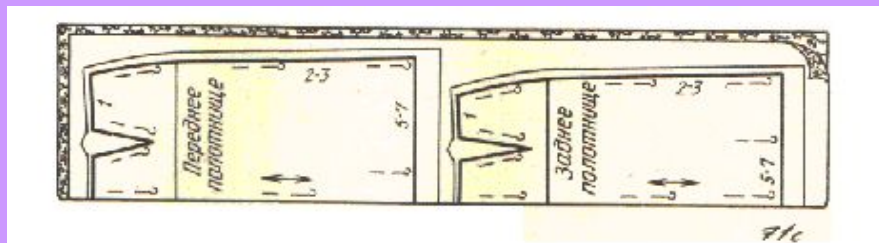
| | 1 | 2 | 3 | 4 | 5 |
|---|---|---|---|---|---|
| 1 | |  | | | |
| 2 |  | | | | |
| 3 | | |  | | |
| 4 | | |  | | |
| 5 | | | |  | |
| 6 | | | | |  |

Игра «Морской бой»

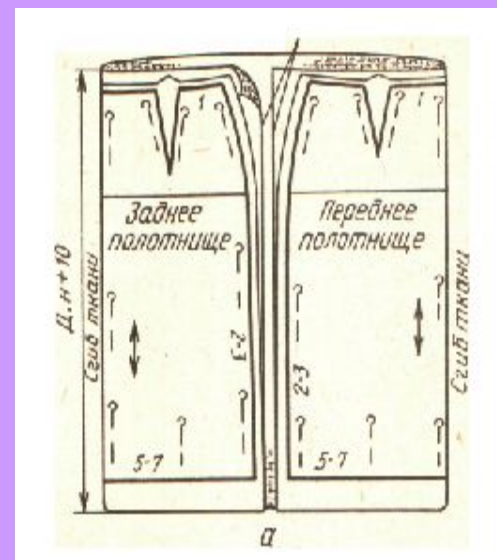
Подготовка ткани к раскрою.

- Определить ткань посоставу.
- Измерить ее и
- Определить лицевую и стороны.
- Определить рисунка.
- Проверить нет ли на ткани. Если есть -
.....
- Выполнить работы по..... в зависимости от состава.

Схема раскладки на ткани деталей выкройки прямой юбки.



Ткань узкая с рисунком



Ткань широкая



Ткань узкая, с направленным рисунком

Контроль качества

- **Направление долевой нити ткани совпадает с отметкой на выкройке.**
- **Припуски на швы отложены правильно**
- **Контур деталей проведен ровно.**
- **Срезы деталей ровные, без надрезов, вырезаны точно по контуру.**