

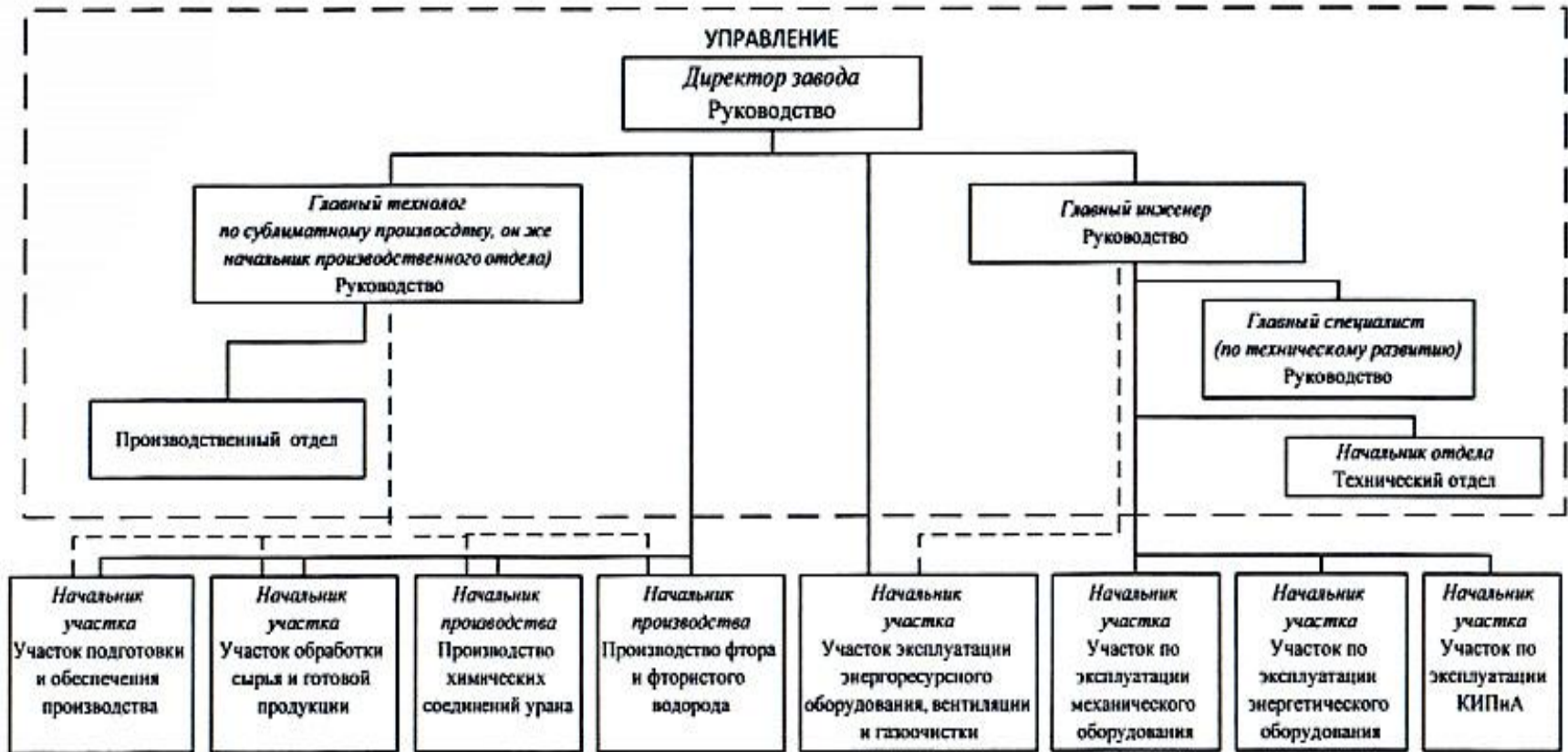


Производственная практика на сублиматном заводе

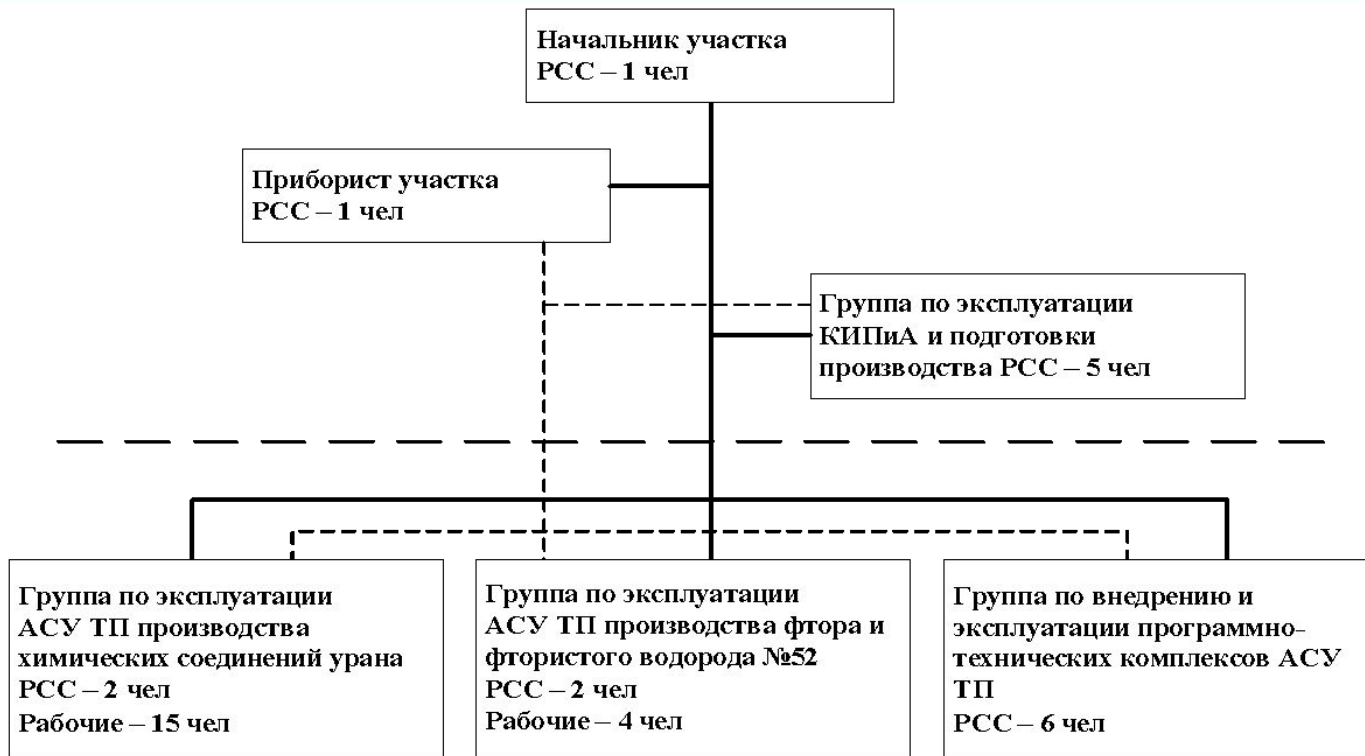
Выполнил студент гр. Д-274: Ильичев Д.И.
Руководитель практики от СТИ: Лялин А.В. ,
преподаватель кафедры ЭиАФУ
Руководитель практики от АО СХК: Федосов А.Г.

5 сентября 2019

Структура Сублиматного завода



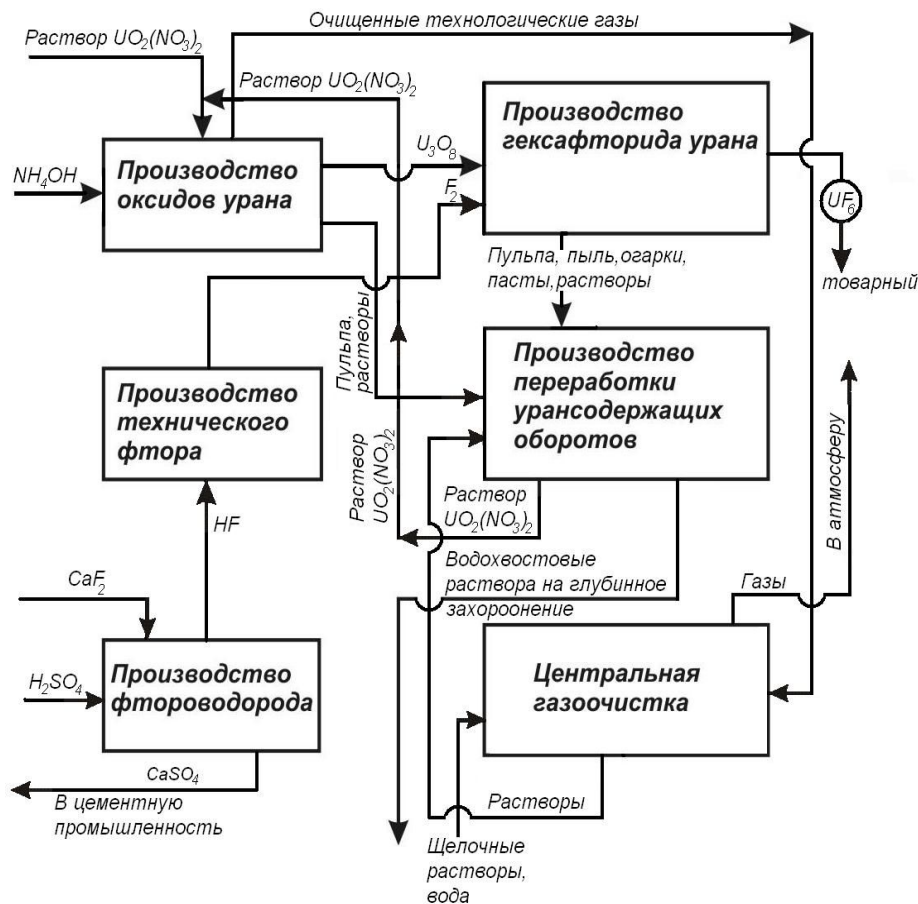
————— Непосредственное подчинение
 - - - - - Функциональное подчинение



————— Непосредственная подчиненность

- - - - - Функциональная (техническая) подчиненность

- - - - - Отделение аппарата управления от
производственных подразделений



СЗ СХК включает в себя следующие

производства:

- производство безводного фтористого водорода (БФВ);
- производство технического фтора (ТФ);
- производство низкообогащенного гексафторида урана (ГФУ);
- производство по переработке оборотов урана;
- производство оксидов урана (ОУ);
- аммиачно-холодильная станция

Технологический объект управления	Название АСУ ТП	Комплекс технических средств	Программное обеспечение	
			Уровень ПЛК	Уровень АРМ
Производство БФВ	АС производства БФВ	МИП Ш711, ПЭВМ	Технологическая программа пользователя	ОС QNX-4.24, SCADA «Realflex 4»
Производство ТФ	АСУ производства фтора	МФК3000, ПЭВМ	Среда разработки ISaGRAF 5	ОС Windows XP, SCADA «КРУГ-2000»
Производство ГФУ	МАРС-II	МФК, ПЭВМ	Среда разработки ISaGRAF 3	ОС Windows 2000, SCADA WizCON 7.6
Переработка оборотов	АСУ ТП VII	МФК1500, ПЭВМ	Среда разработки ISaGRAF 5	ОС Windows XP, SCADA WizCON 9.0
Производство ОУ	МАРС-IV	ПК МФК, ПЭВМ	Среда разработки ISaGRAF PRO	ОС Windows XP, SCADA WizCON 9.0
Аммиачная холодильная установка	АСУ ТП АХУ	ПК МФК, ПЭВМ	Среда разработки ISaGRAF PRO	ОС Windows XP, SCADA WizCON 9.0

СЕВЕРСКИЙ ТЕХНОЛОГИЧЕСКИЙ ИНСТИТУТ
НАЦИОНАЛЬНОГО ИССЛЕДОВАТЕЛЬСКОГО
ЯДЕРНОГО УНИВЕРСИТЕТА “МИФИ”



Спасибо за
внимание