

ФГБОУ ВО «САМАРСКИЙ ГОСУДАРСТВЕННЫЙ МЕДИЦИНСКИЙ
УНИВЕРСИТЕТ» Минздрава России,
Кафедра общей и клинической патологии:
патологическая анатомия и патологическая физиология



Неспецифический язвенный колит Разбор клинического случая.

Докладчики: студенты группы 318
лечебного факультета: Исмагилова Д.Д.
Громова А.А.
Научный руководитель: к.м.н., доцент

Пациент А.

31 год
Поступил в кафедру проктологическое
отделение Клиник СамГМУ
29.05.16 с диагнозом:

**Неспецифический
язвенный колит.**

**31.05.2016г была проведена операция -
диагностическая лапаротомия. Адгезиолизис.
Ревизия брюшной полости. Интубация трахеи. ИВЛ.
Катетеризация правой подключичной вены.**

**2016 констатирована биологическая смерть
пациента.**

(третьи сутки пребывания в стационаре)

Заключительный клинический диагноз

**Основной: Неспецифический язвенный колит, левостороннее поражение,
непрерывно-рецидивирующее
течение, тяжелой степени тяжести.**

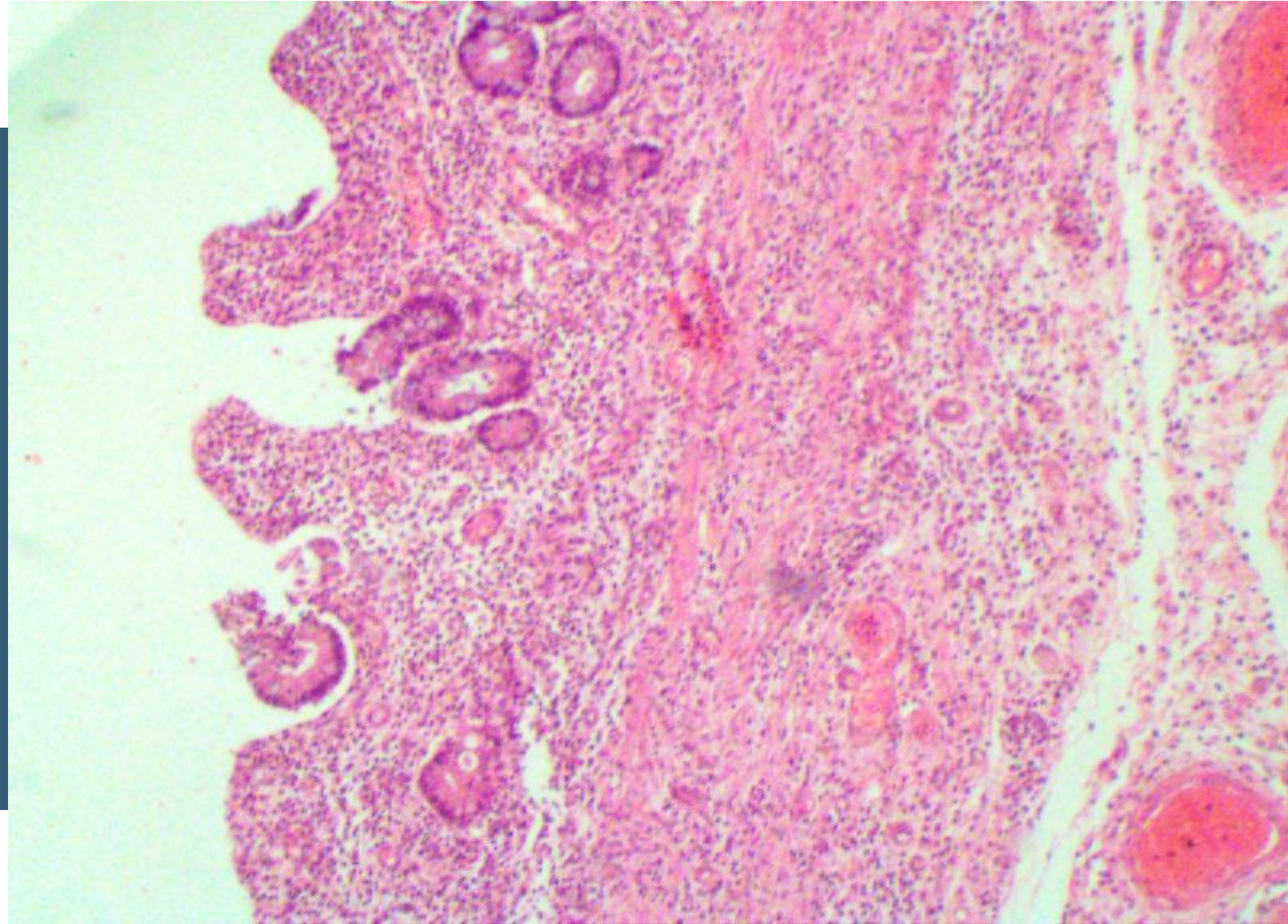
**Сопутствующий: Сепсис. Септический шок. Синдром полиорганной недостаточности.
ДВС-синдром.**

Синдром гепатоспленомегалии. Легочное кровотечение.

Сопутствующий: МКБ. Лейкемоидная реакция смешанного типа.

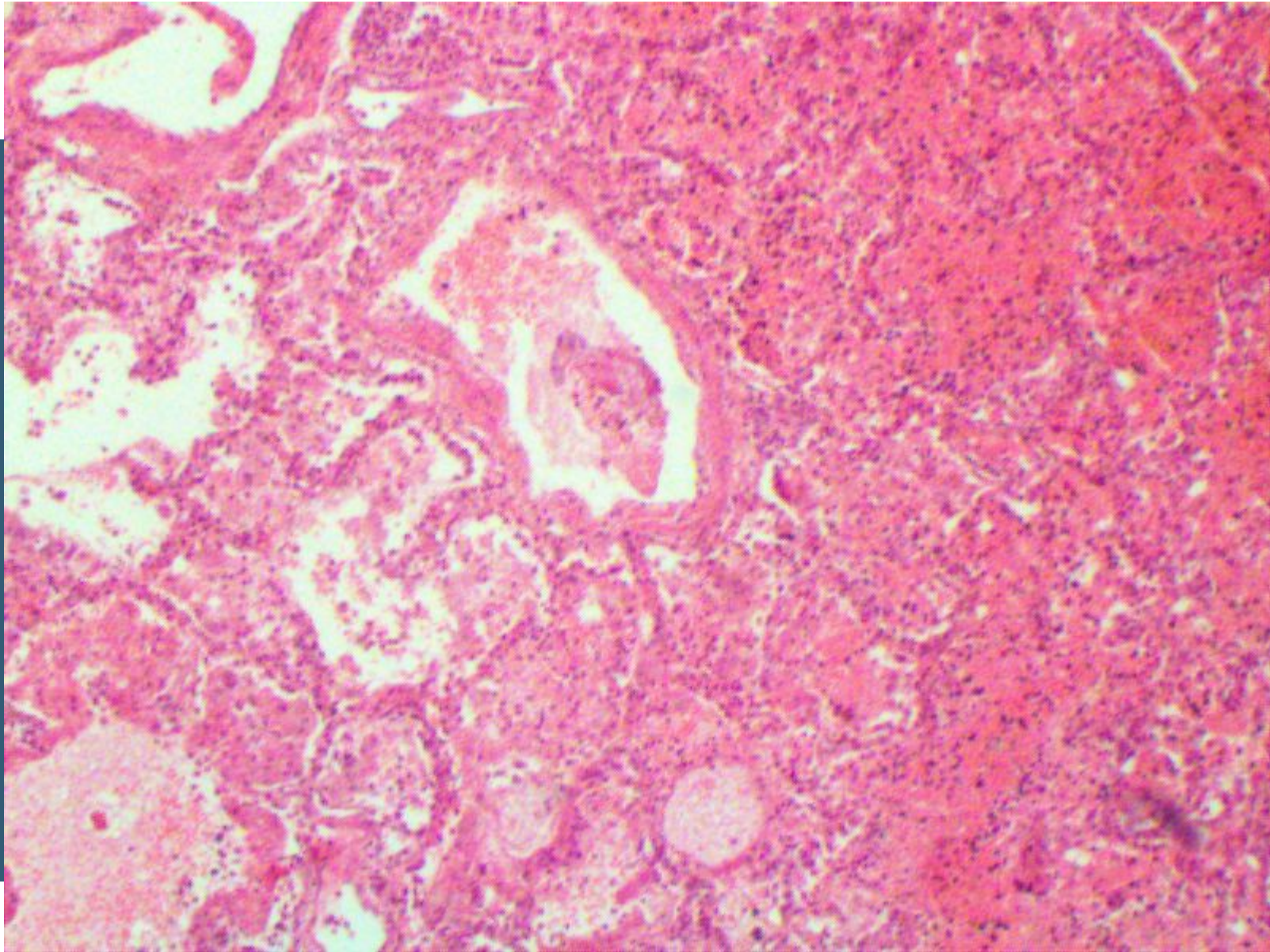
**Хроническая железодефицитная анемия
тяжелой степени.**

Стенка



Окраска:
гематоксилин и

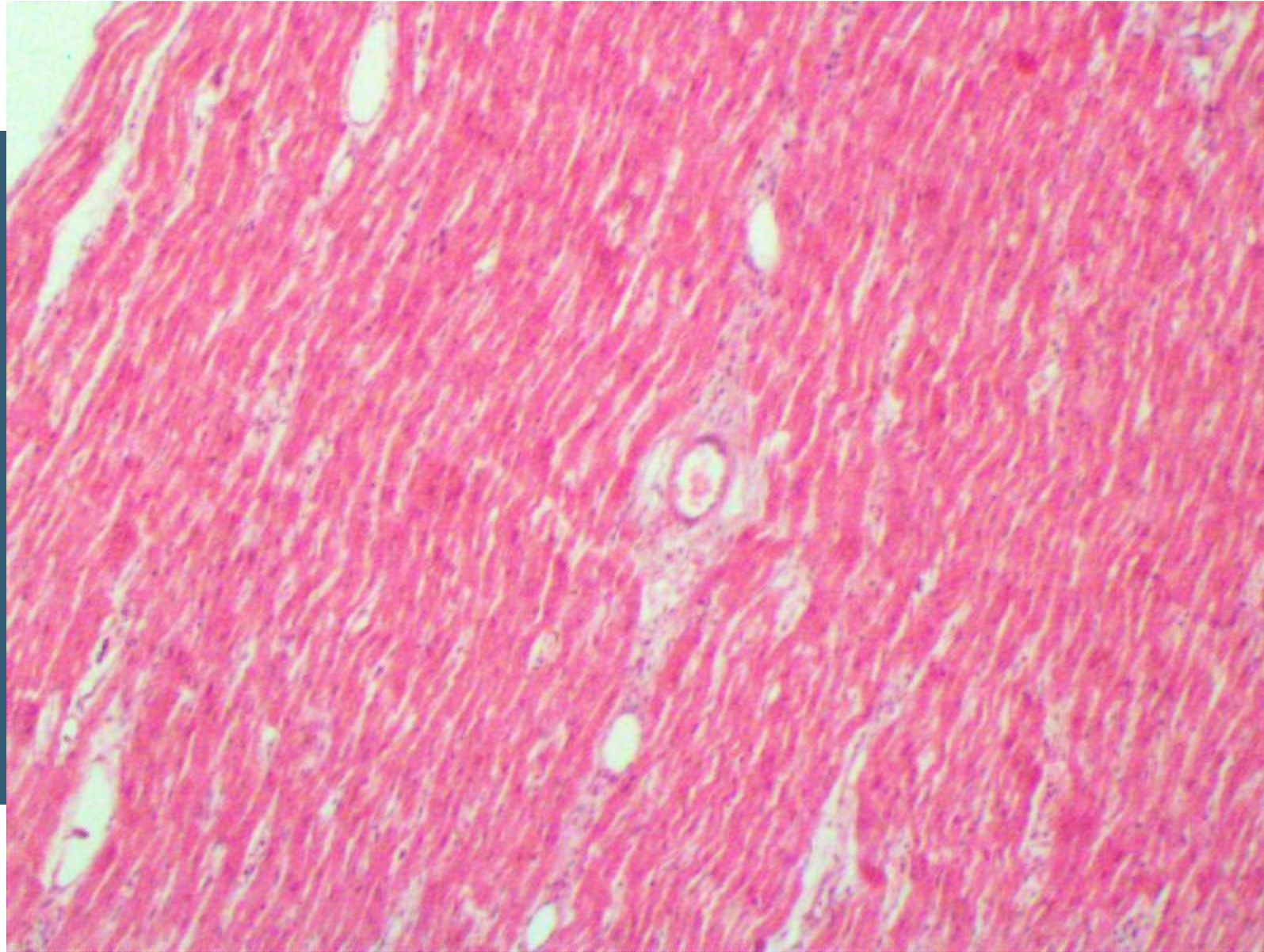
Лег



ГЕМАТОКСИЛИН И
ЭОЗИН

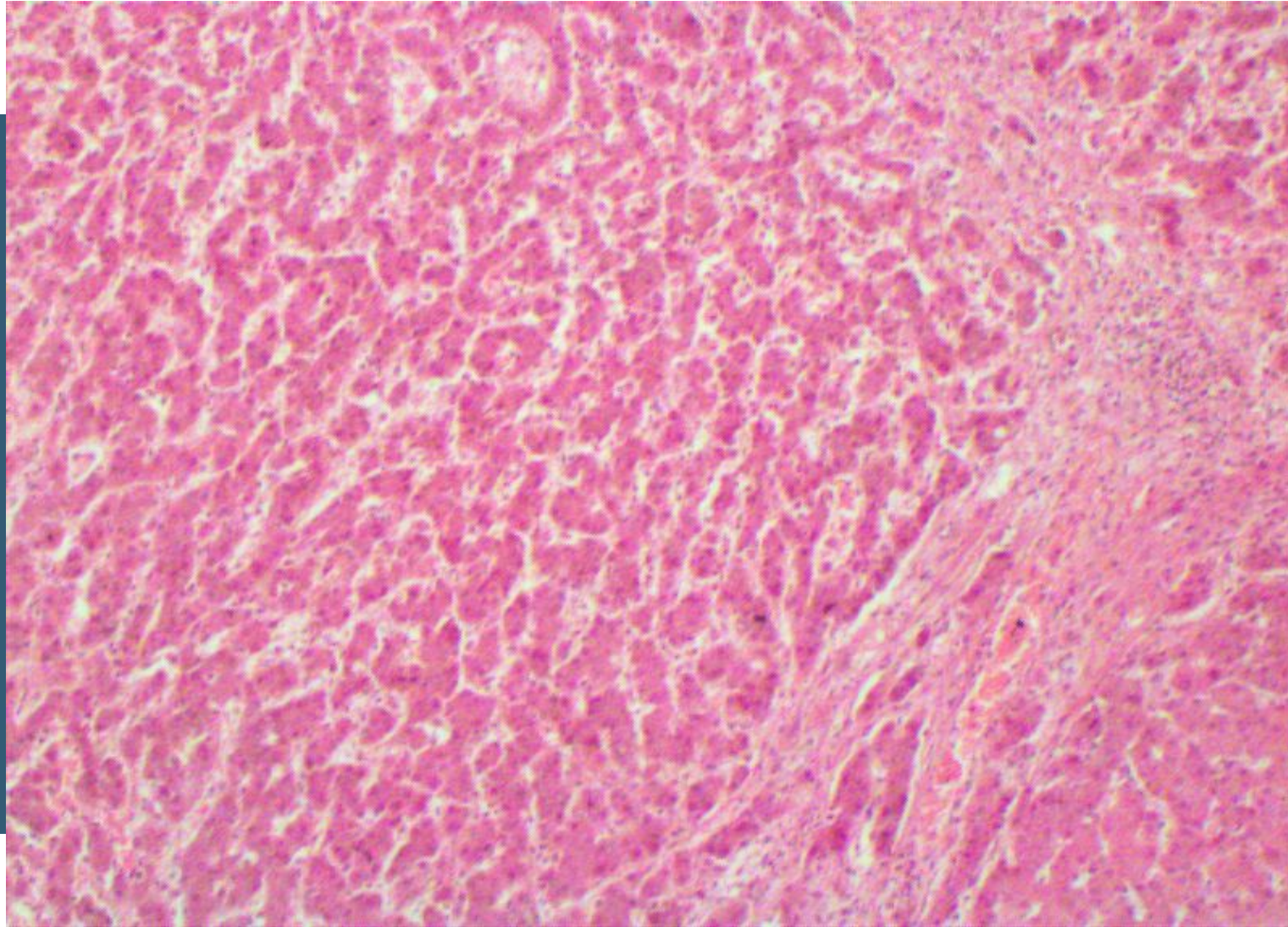
Увеличение 50x

Миок



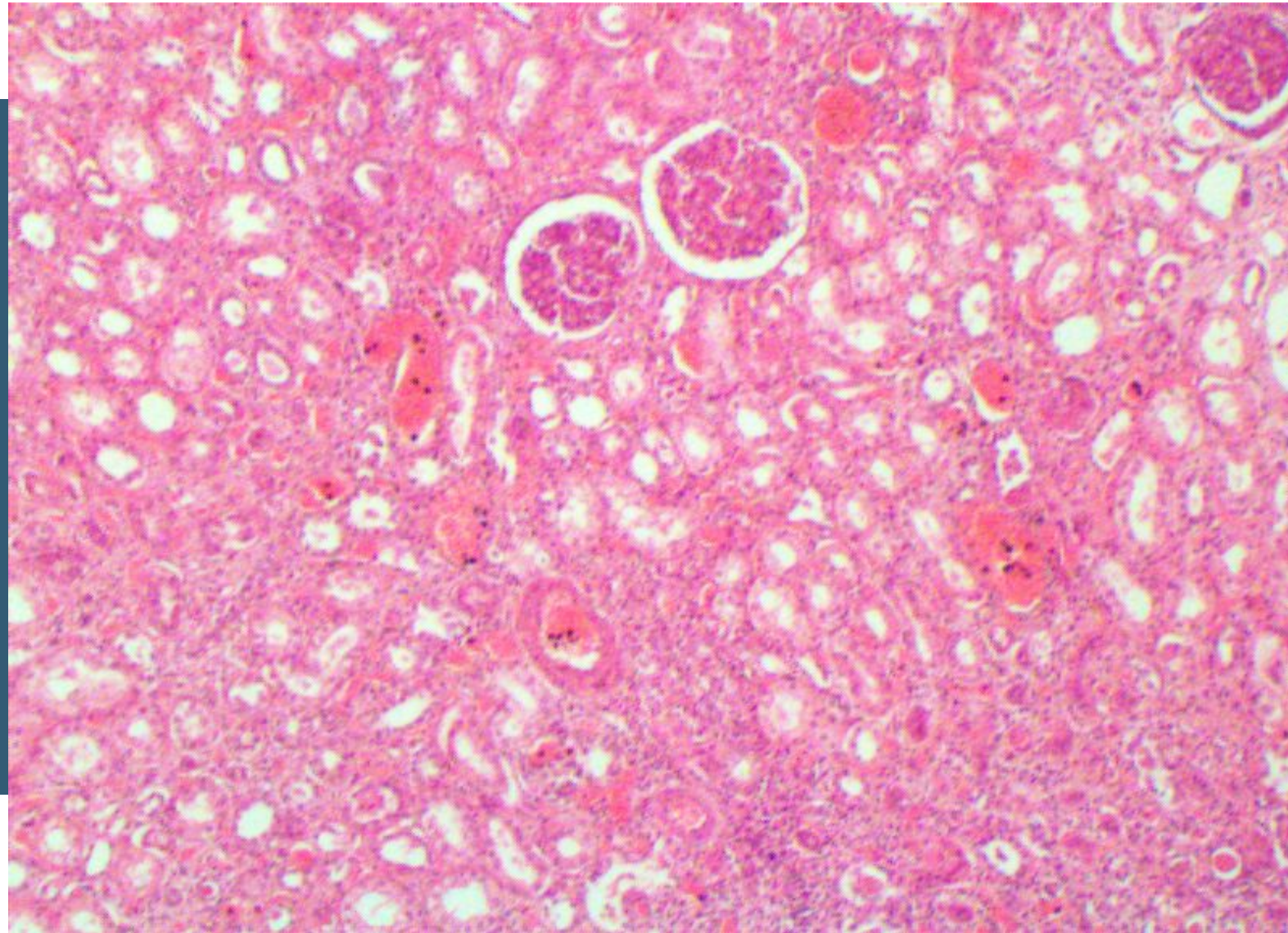
ГЕМАТОКСИЛИН И
ЭОЗИН

Печ



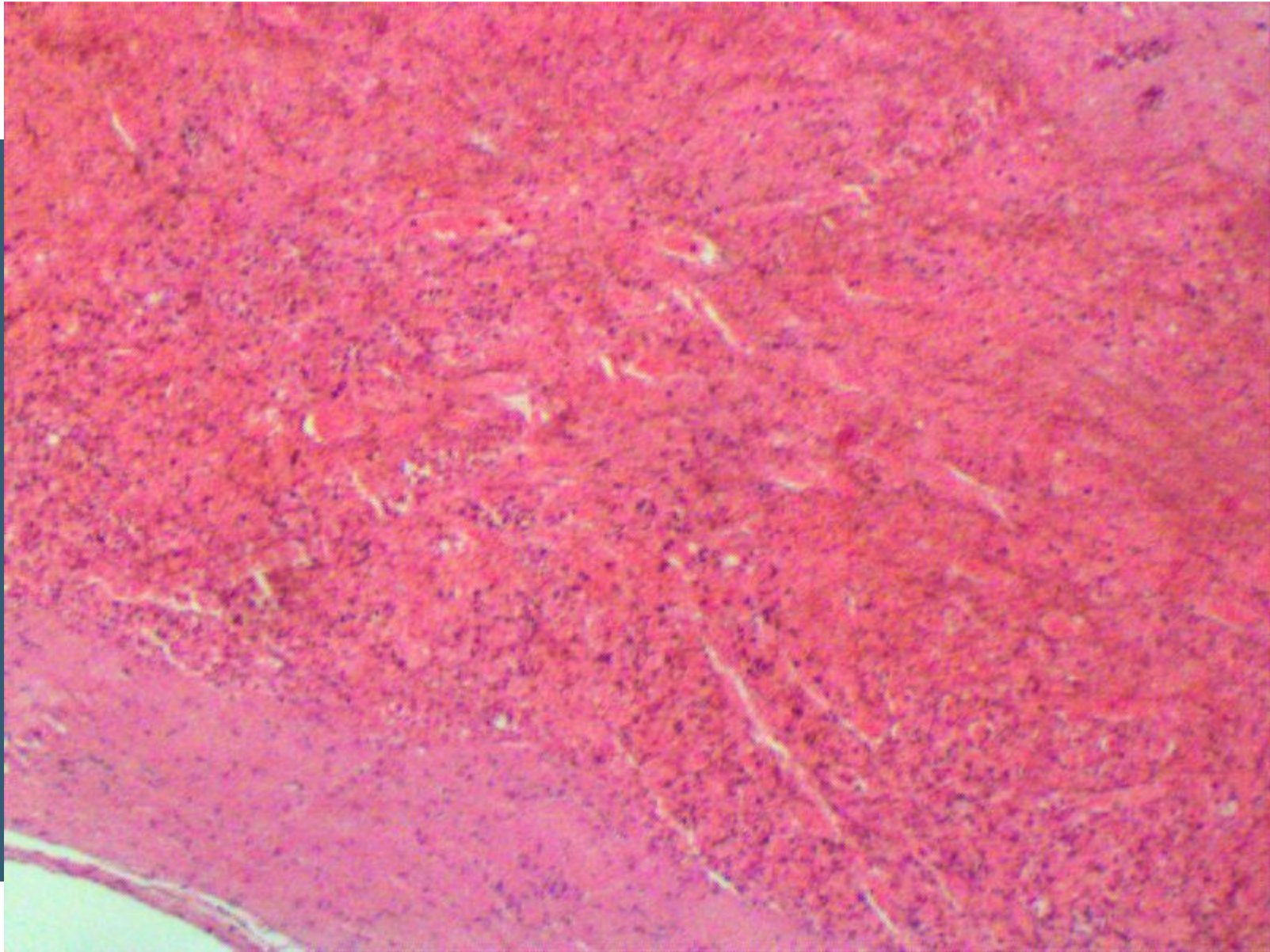
Окраска: гематоксилин и эозин
Увеличение x50

Почки



гематоксилин и
эозин

Селез



ГЕМАТОКСИЛИН И
ЭОЗИН

Патологоанатомический диагноз

Основной: Неспецифический язвенный колит с преимущественным поражением нисходящего отдела ободочной, сигмовидной и прямой кишки, непрерывно-рецидивирующее.

Осложнение: Сепсис, клиническая картина септического шока, морфологически-острые микрогемодинамические расстройства во внутренних органах, шоковое легкое, токсический гепатит, геморрагический инфаркт селезенки, дистрофические изменения миокарда, печени, почек. Острая легочно-сердечная недостаточность.

Смерть больного последовала от развившейся вследствие ранее изложенных осложнений острой легочно-сердечной недостаточности на 3й день госпитализации.

Совпадение клинического и патологоанатомическог





Спасибо за
внимание!

С 85-летием, родные Клиники!

САМАРСКОГО ГОСУДАРСТВЕННОГО МЕДИЦИНСКОГО УНИВЕРСИТЕТА

