

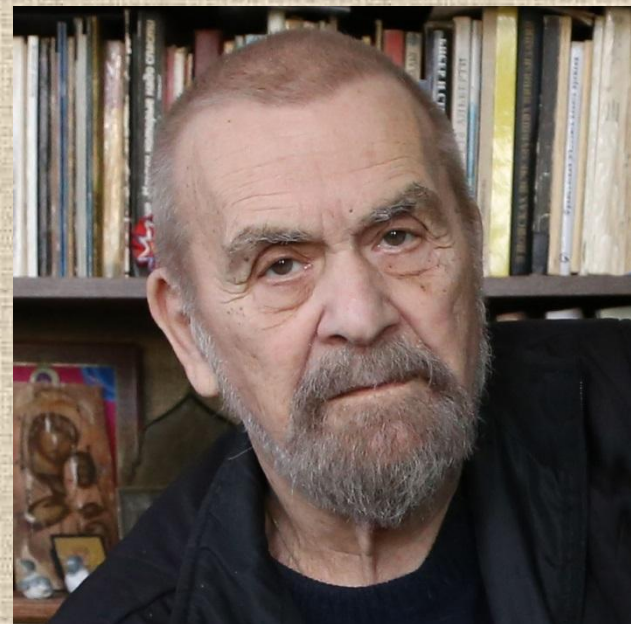
# *МАЛАЯ КОПОРСКАЯ КРЕПОСТЬ*



*Автор проекта  
Коновалик Наталья*

# История

Малая Копорская крепость,  
построена в 1969 году  
по проекту и под  
руководством Юрия  
Тимофеевича Савченко.  
В 1970 году второй  
микрорайон был выдвинут  
на получение  
Государственной премии  
РСФСР наравне с Новым  
Арбатом в Москве. «Малая  
Копорская Крепость» просто  
покорила приехавшую  
московскую комиссию  
и премия досталась



Почетный  
гражданин  
города  
Сосновый Бор  
Савченко Ю.  
Т.

**С самого своего  
появления «Малая  
Копорская Крепость»  
стала главной  
достопримечательностью  
города  
и излюбленным местом  
отдыха горожан !!!**



**Каждый день и в любое  
время года сюда  
приходили целыми  
семьями.  
«Малая Копорская  
Крепость» открывала  
свои двери для всех. Гости  
города не могли пройти**



**Этот детский городок, стилизованный под старинную крепость Копорье, состоит из нескольких башенок и железную горку, ведущую в бассейн, подземный семиметровый подземный ход.**

**Раньше в этом уникально-историческом месте так же располагалась резная сторожевая вышка, деревянный сруб, мощный частокол, старинные орудия в бойницах, площадка для спортивных игр, скульптуры из засохших деревьев. На данный момент сохранилась**





Сегодня от величия Малой Копорской Крепости остались лишь воспоминания...

Башни подверглись вандализму и разрушаются, бассейн превратился в свалку, все заросло, парапеты горки разрушились и металлическое покрытие начинает отслаиваться, дорожки в самой крепости разрушены, лестницы покосились. Сейчас на всеми любимое место досуга и отдыха горожан без слез смотреть невозможно.

Про визитную карточку города просто забыли.....









# Восстановление

В 2014 году Ю.Т. Савченко сделал эскизы по реконструкции Малой Копорской Крепости и поделился ими с администрацией, но из-за проблем с финансированием вопрос постоянно откладывается.

В 2018 году городу Сосновый Бор исполняется 45 лет, а поселку Сосновый Бор - 60 лет, у малой Копорской Крепости юбилей в 2019 году - 50 лет. Было бы замечательным подарком всем нам начать реконструкцию этого волшебного места



- 1) Выставочные павильоны с панорамными видами детского творчества / выставочный дворик / выставочный дворик
- 2) Фонтан / фонтан для малышей / фонтан для малышей / фонтан для малышей
- 3) Амфиатер / амфиатер / амфиатер / амфиатер
- 4) Детская площадка / площадка "детство"
- 5) Композиция деревьев "перей"
- 6) Подпорная стена из булыжного камня
- 7) Пешеходный мостик
- 8) Транспортный проезд выставочного павильона
- 9) Спортивная площадка



Проект благоустройства дворового пространства предполагает реконструкцию существ. благоустройств: детского комплекса, малая Копорская крепость в микрорайоне №2, город Сосновый Бор. Для содержания и ухода за территорией, а также функционального использования для развития детского творчества - данный комплекс "малая Копорская крепость" рекомендуется рассматривать как филиал дет. игрового комплекса "Анדרсенград".

СПЕЦИФИКАЦИЯ КОМПОНЕНТОВ И МЕТ. ИЗДЕЛИЙ ЦУЧЧКА

№	НАЗВАНИЕ	ДИАМЕТР ИЛИ СЕЧЕНИЕ	КОЛ. ПО НА 1 НАШЕ	КОЛ. ПО 3 РАЙОНА	ПРИМЕЧАНИЕ
(Б1)	ФРЕВЯ СРЕБА		1,47	4,41	13,2 м <sup>3</sup>
(Б2)	"		0,5	1,5	0,9 м <sup>3</sup>
(Б3)	"		0,55	1,65	1,95 м <sup>3</sup>
(Б4)	"		0,75	2,25	2,25 м <sup>3</sup>
(Б5)	СТОЙКИ НАВЕСА		4 шт.	4 шт.	0,36 м <sup>3</sup>
(Б6)	РИГЕЛЫ ОБЪЕДИН. СТОЕК		4 шт.	4 шт.	0,54 м <sup>3</sup>
(Б7)	КРЕВНЯ СТОИМЫ ПЕРЕКЛАД		1 шт.	1 шт.	0,68 м <sup>3</sup>
(Б8)	"		16 шт.	16 шт.	0,96 м <sup>3</sup>
(Б9)	СТРОПИЛЫ НАВЕСА		4 шт.	4 шт.	0,02 м <sup>3</sup>
(А1)	ДОСКА ОБРЕЗЬЕЛЫ НАВЕСА		16 шт.	16 шт.	12 м <sup>3</sup>
(А2)	ГОНТОВОЕ ПОКРЫТИЕ ЛЕМЕХ		3 м <sup>2</sup>	3 м <sup>2</sup>	3 м <sup>3</sup>
(А3)	ДОСКИ ПОКРЫТИЯ ПЕРЕКЛАД		0,5	0,5	0,5 м <sup>3</sup>
(А4)	ЛЕСИЦА ЛАЗА		0,07	0,07	0,11 м <sup>3</sup>
(А5)	ЛАТУ ПУШКАТЫ И ПЕРЕКЛАД		1,11	1,11	1,11 м <sup>3</sup>
(Б6)	"		0,	0,	0,2 м <sup>3</sup>
(А7)	ДОСКИ НАСТИЛ ПЛОЩАДКИ С ПЕРЕКЛАД		12,74	12,74	0,5 м <sup>3</sup>
(М1)	ГЕРАЛЬДИКА		1 шт.	1 шт.	1 шт.
(М2)	ФУНГЕР НАВЕРШИЯ		3 шт.	3 шт.	3 шт.

ОБЪЕМЫ И ВИДЫ РАБОТ ПО РЕКОНСТРУКЦИИ П. БЛАГОУСТРОЙСТВУ ДЕТСКОГО ПЛОЩАДКИ

Детский игровой комплекс "МАМА КРЕПКОСТЬ" крепость подразделяется на зоны освоения:

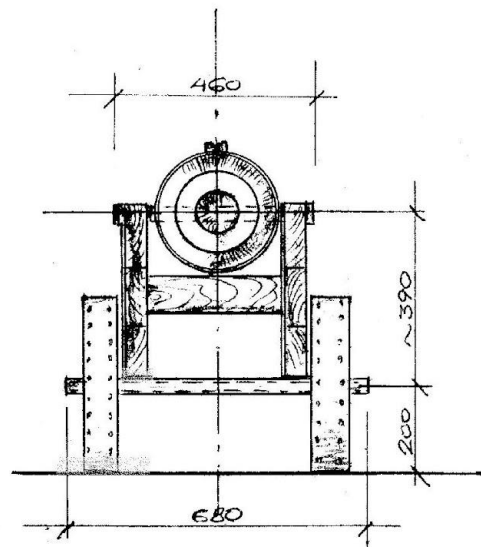
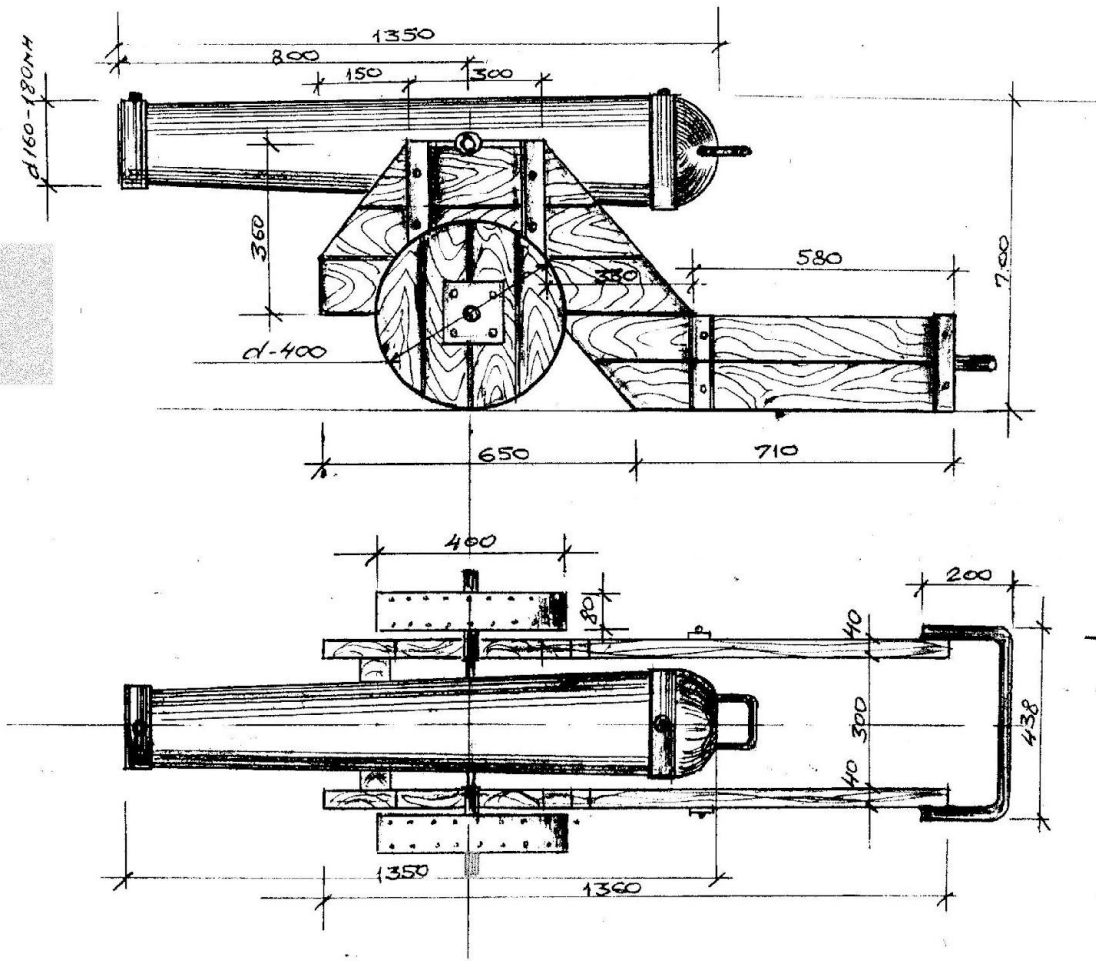
- (А) ЗОНА ДЕТСКОГО ГОРОДА КРЕПОСТИ с катальной горкой, песочницей и игровой структурой / ПЕРВЫЙ ЭТАП ОСВОЕНИЯ /
- 1) РЕКОНСТРУКЦИЯ ВХОДНЫХ БАШЕН И ПЛОЩАДКИ.
- ЗАМЕНА МЕТАЛЛИЧ. ПОКРЫТИЯ ВХОДНЫХ БАШЕН НА ДЕРЕВ. / ПЕРВОНАЧАЛЬНЫЙ ПРОЕКТ / СУЩЕСТВ. МЕТ. ПОКРЫТИЕ НАРУШАЮТ ЦЕЛОСТНОСТЬ И АРХИТЕКТУРНУЮ ВЫРАЗИТЕЛЬНОСТЬ СООБРАЖЕНИЯ
  - ВХОДЫ В БАШНИ ЗАКРЫТЬ МЕТ. ДВЕРЬМИ С ВРЕЗНЫМИ ЗАМКАМИ / ИСПОЛЗУЯ КАК ХРАНИЛИЩЕ ИГРОВОГО И САДОВОГО ИНВЕНТАРЯ /
  - УСТРОЙСТВО ПЕСОЧНИЦЫ. АБРИС ПЕСОЧНИЦЫ ВЫПОЛНИТЬ ИЗ ОТРЕЗКОВ ФРЕВЕН РАЗНОГО ДИАМЕТРА НА ТОРЕЦ, ВСТАВЛЕННЫХ / КРЕПЕЖ / В РАСТВОР ВЕЩЕВ.  $\sqrt{265 \text{ см}}$
  - ЗАМОСТИТЬ ПЛОЩАДКУ БЕТ. ПЕРИМЕТРИЧЕСКИМИ КАЧНЯМИ  $\sqrt{265 \text{ м}^2}$
  - УСТРОЙСТВО СТУПЕНЕК ВХОДА / У БАШЕН / ИЗ БЕТ. ПЛИТОК ИЛИ ПЕРИМЕТРИЧЕСКИХ КАЧЕНЬ
  - Устр. Устр. КАМ. СТЕН ИЛИ КАМ. ПЛИТОК  $\sqrt{27 \text{ м}^2}$
- (Б) ЗОНА ПЛЕСКАТЕЛЬНОГО МАШИНА. КАТАЛЬНОЙ ГОРКИ И ВЫСТАВЛЕННОЙ МАШИНЫ / ВТОРЫЙ ЭТАП ОСВОЕНИЯ /
- РЕКОНСТРУКЦИЯ КАМ. БАШЕН И ГОРКИ
    - ЗАМЕНА МЕТ. ПОКРЫТИЯ КРОВЛИ БАШЕН НА ДЕРЕВ. / ПЕРВОНАЧАЛЬНЫЙ ПРОЕКТ /
    - РЕКОНСТРУКЦИЯ БОКОВНЫХ КАМ. СТЕН ЛОТКА
    - ВХОДЫ В БАШНИ ЗАКРЫВАЮТСЯ МЕТ. ДВЕРЬМИ С ВРЕЗНЫМИ ЗАМКАМИ. ОТКРЫВАЮТСЯ В СМЕРЬ ПУТИ ДВИЖЕНИЯ ВО ВРЕМЯ СКАЧЕНИЯ / ПОСЛЕДОВАТЕЛЬНОГО ТОРЖИ
    - РЕКОНСТРУКЦИЯ ПЕРИМЕТРИЧЕСКИХ БОКОВЫХ ИЛИ РАМНО-РАСПОСЯТЫМИ ПЛИТАМИ БОКОВЫХ СТЕН / ВЫИТАЯ / БАССЕЙНА. ПРИВЕДЕНИЕ В ПОРЯДОК ОБОЛОЧКА.
    - РЕКОНСТРУИРОВАТЬ ВОДОСНАБЖЕНИЕ И КАНАЛИЗАЦИЮ БАССЕЙНА / УСТАНОВКА НАСОСА С ПЕРИМЕТРИЧЕСКИМ ВОДСНАБ. ФИЛЬТРА ВОДЫ, УСТРОЙСТВО КАМЕРЫ ИНЖЕНЕРНОГО СЛУЖИТЕЛЯ И ПЕР. /
  - СТРОИТЕЛЬСТВО ВЫСТАВЛЕННОЙ МАШИНЫ С КАФЕ "КОРОСКИИ ЧАЙ". В ВЫСТАВЛЕННОЙ МАШИНЫ МОЖНО БУДЕТ ПРОВЕСТИ МАССОВЫЕ МЕРОПРИЯТИЯ / ПРИМАЧИВАНИЕ ВЫСТАВКИ ТЕХНИЧЕСКОГО И ХУДОЖ. ТВОРЧЕСТВА, ТВОРЧЕСКОЕ ВОСПИТАНИЕ И СП. В ДОПОЛН. ЭТАЖЕ - ДЕТСКИЕ С ВХОДОМ ТЕХНИЧЕСКОГО И ХУДОЖ. ТВОРЧЕСТВА

Территория детского игрового комплекса - территория комплексного благоустройства / РЕКОНСТРУКЦИЯ СУЩЕСТВ. ЗЕЛЕННЫХ НАСАЖДЕНИЙ, САНИТАРНАЯ И ЛАНДШАФТНАЯ РУБКА И УХОДА, УСТРОЙСТВО ГАЗОНОВ, АСФАЛЬТ. ЛЕСТНИЦ, СЕМИНА И ПЕР. /

архит. *Б. Савченко* Ю. Савченко

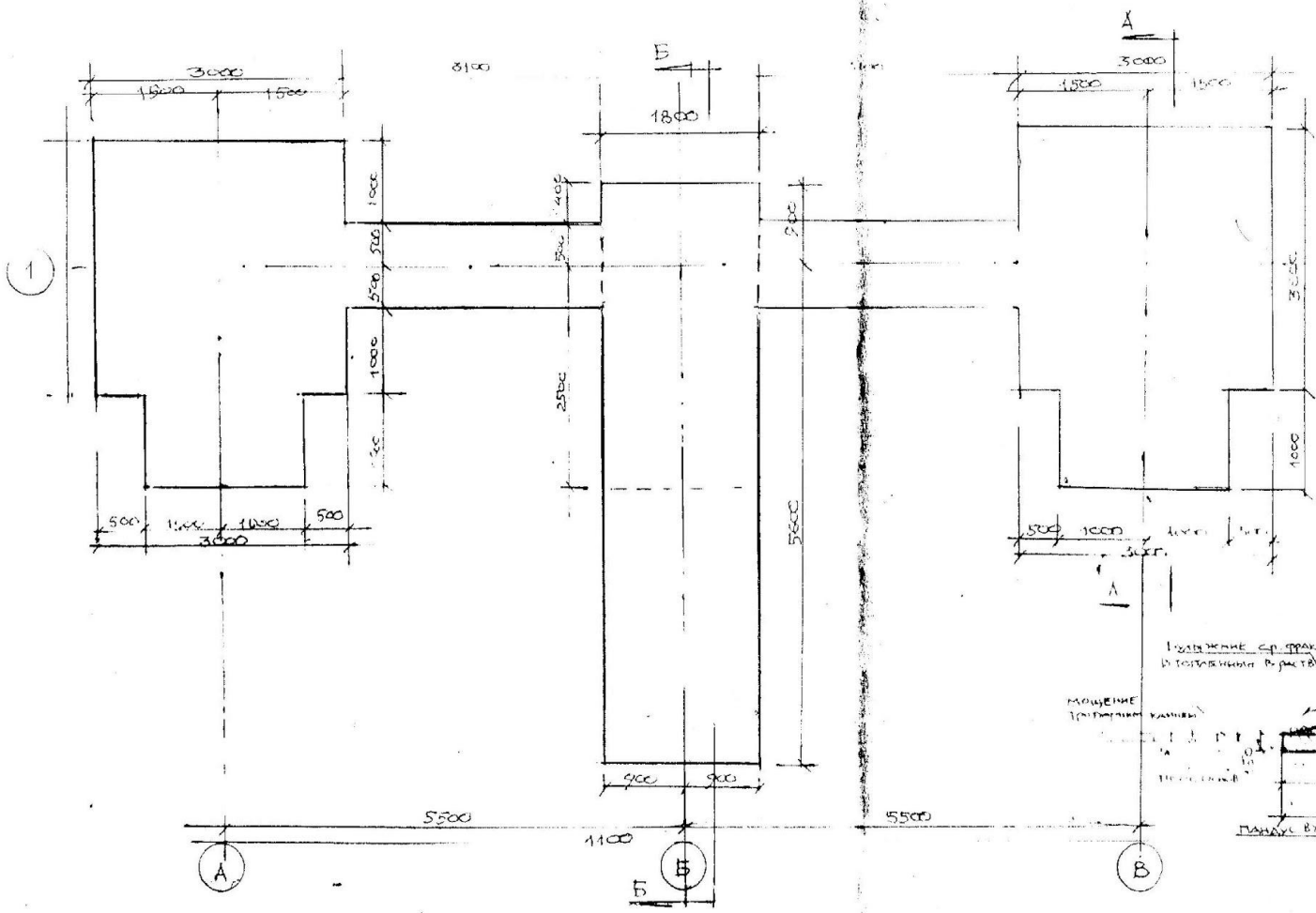
КРЕПОСТНАЯ ПУШКА ДЛЯ ДЕТСКИХ ИГР.

М 1-10

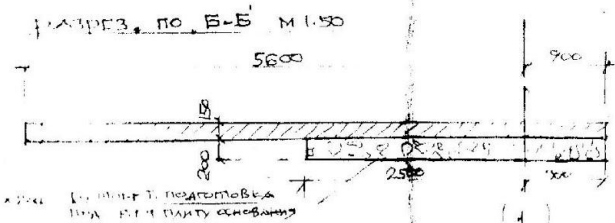
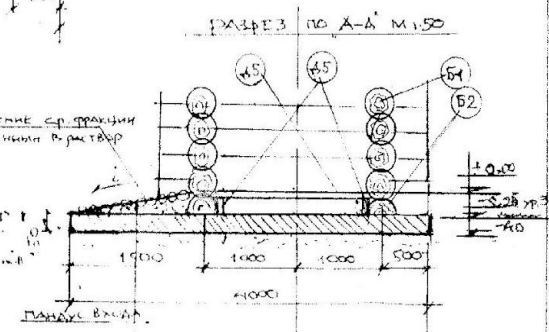


1. Пушка изготавливается из древесины воздушно-сухого состояния.
2. Все деревянные элементы пушки пропитать раствором из Битумного лака на уайт-спирите.
3. Металлические части окрасить антикорроз. краской по предварит. окраске красным суриком.
4. Мет. окрасить раствором бит. лака на уайт-спирите, с добавлением (под бронзу) в раствор серебрянки.
5. Предусмотреть крепление лафета шаром от угла на другое место от проектного.
6. Изготовить 3 пушки для площадки.

РАЗБИВОЧНЫЙ ПЛАН БЕТОННОЙ ПЛИТЫ ОСНОВАНИЯ ПИЛОНА ПУШКИНОЙ СТРУКТУРЫ «КРЕПОСТЬ» М 1-50

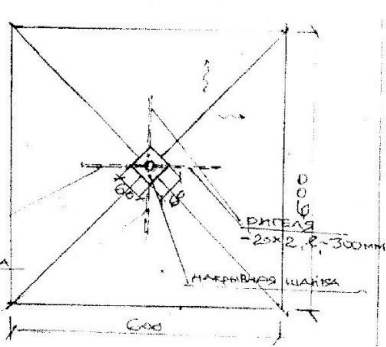
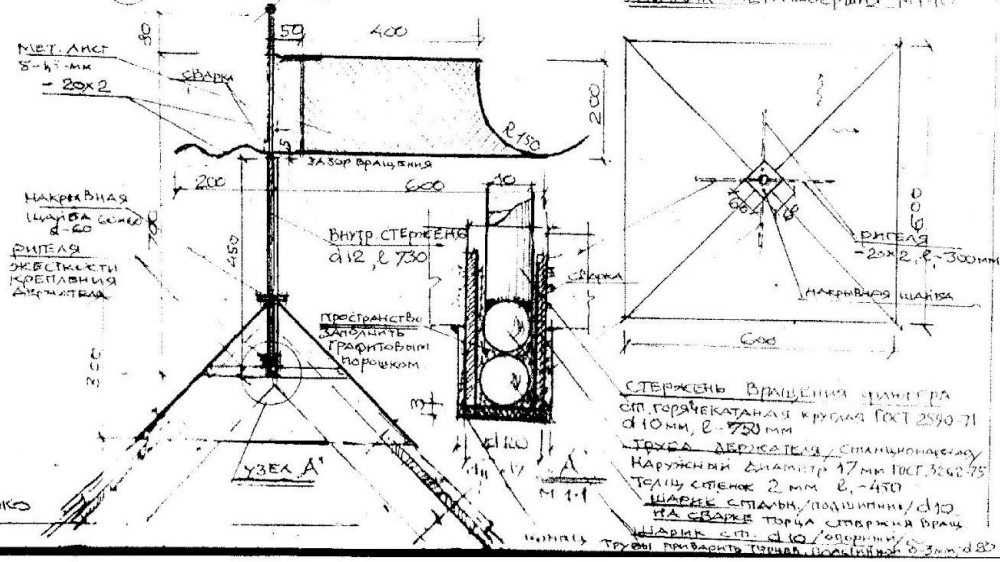
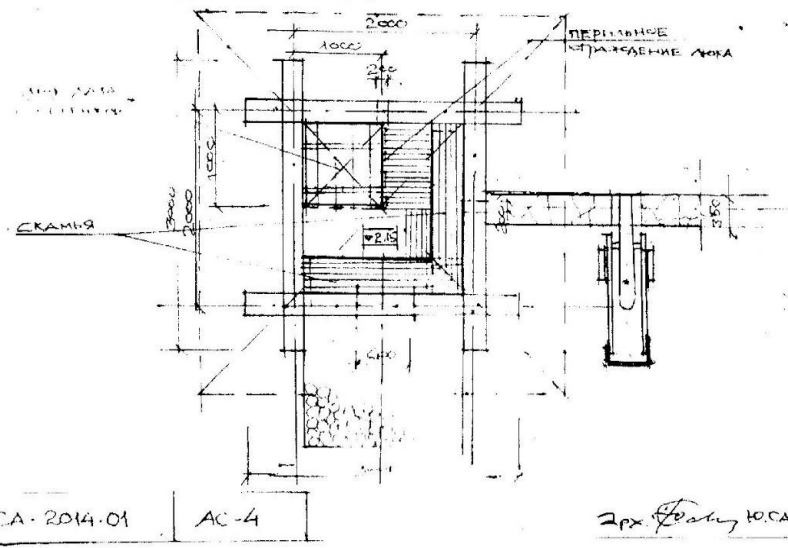
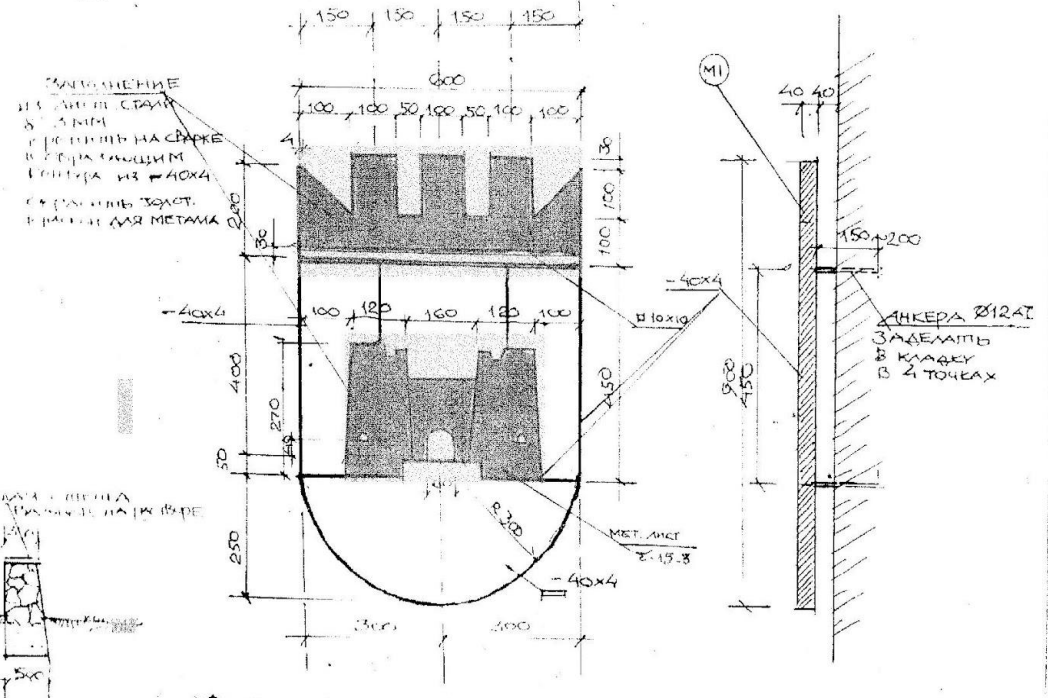
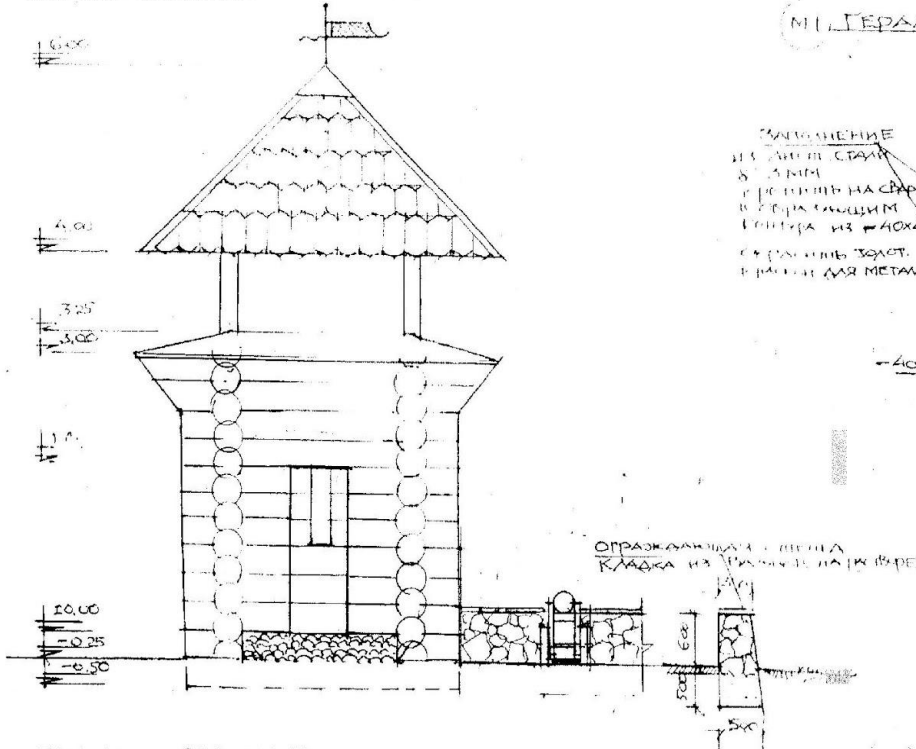


**ОБЪЕМЫ**  
 БЕТ. ПЛИТА ОСНОВАНИЯ - 5,595 м<sup>3</sup>  
 БУТОВЕЦ. ПОДГОТОВКА - 1,224 м<sup>3</sup>

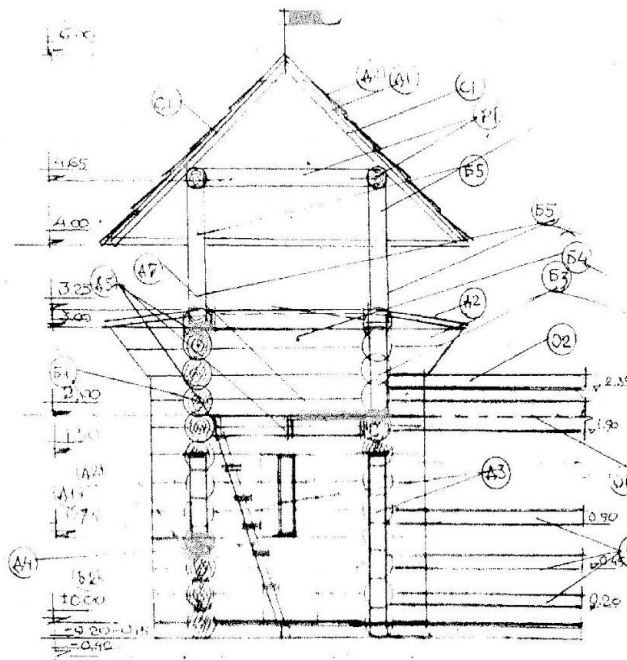


**Примечание**  
 Привязку осей разбивочных  
 смотри на генплане АС-1  
 При разбивке максимально  
 сохранять существ. объекты.

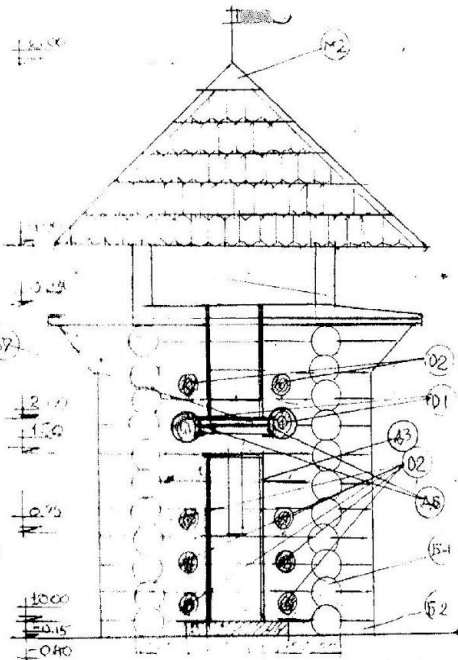
Архит. *Ю. Савенко*  
 Ю. Савенко  
 Январь 2014 г.



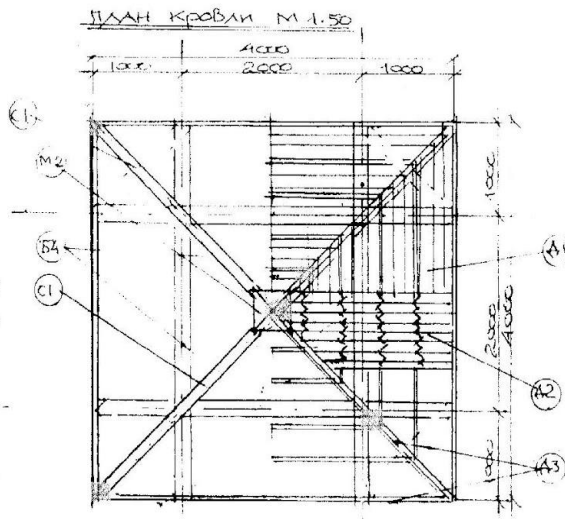
СТЕРЖЕНЬ ВРАЩЕНИЯ ФАКОТЕРА СП. ГОРЯЧЕКАТАНАЯ КРУГЛАЯ ГОСТ 2590-71  $\varnothing$  100мм,  $\ell$  - 750мм  
 ШАРЕК АБРАСИВНЫЙ СТАЦИОНАРНЫЙ НАРУЖНИЙ ДИАМЕТР 17мм ГОСТ 3062-75  
 ТЕЛУС СТЕПЕНЬ 2 мм  $\ell$  - 450  
 ШАРНИР СТАЛЬНЫЙ ПОДШИПНИК  $\varnothing$  10  
 ШАРНИР СП.  $\varnothing$  10 / 200мм  
 ТРЕПКА ПРИБЛИЖИТЕЛЬНО ДЛИНОЙ 0.3мм  $\varnothing$  80



РАЗРЕЗ ПО I-I М 1:50

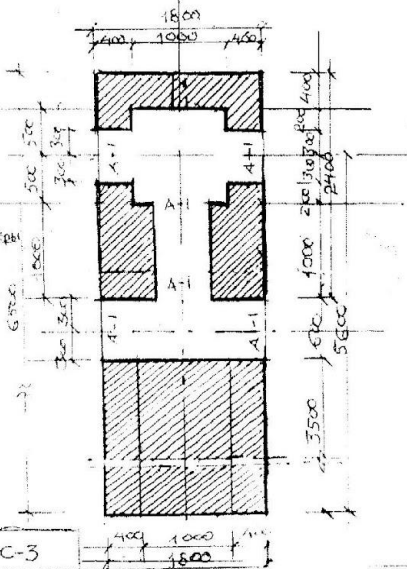


РАЗРЕЗ ПО III-III М 1:50

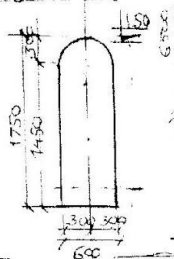


ПЛАН КРОВЛИ М 1:50

ПЛАН КАМ.КЛАДКИ КАПИЛЬНОЙ ГОРКИ М 1:50



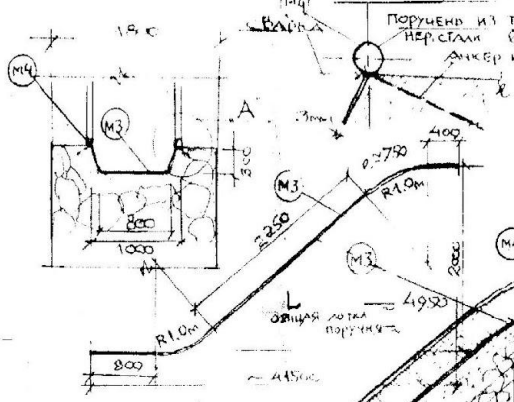
УПАКОВочНЫЕ РАЗМЕРЫ  
ДРОК А-1 КЛАДКИ  
М 1:50



СА-2014-01

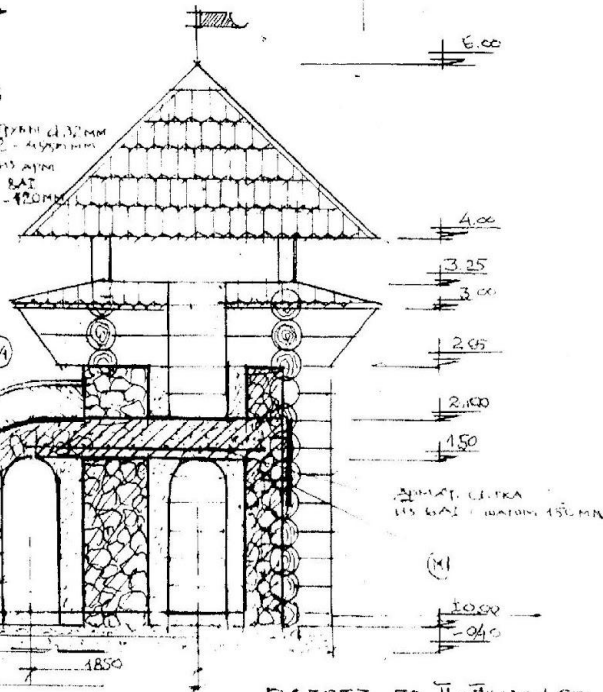
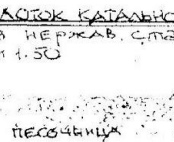
АС-3

ДЕТАЛЬ А" М 1:5



ПОРУЧЕНЬ ИЗ ГРЯНИ С 20 мм  
ПЕР.СТАЛН С-400 мм  
АНКЕР ИЗ А3М  
Ø 120 мм

КОТОК КАПИЛЬНОЙ ГОРКИ  
ИЗ ПЕР.СТАЛН С-3 мм  
М 1:50



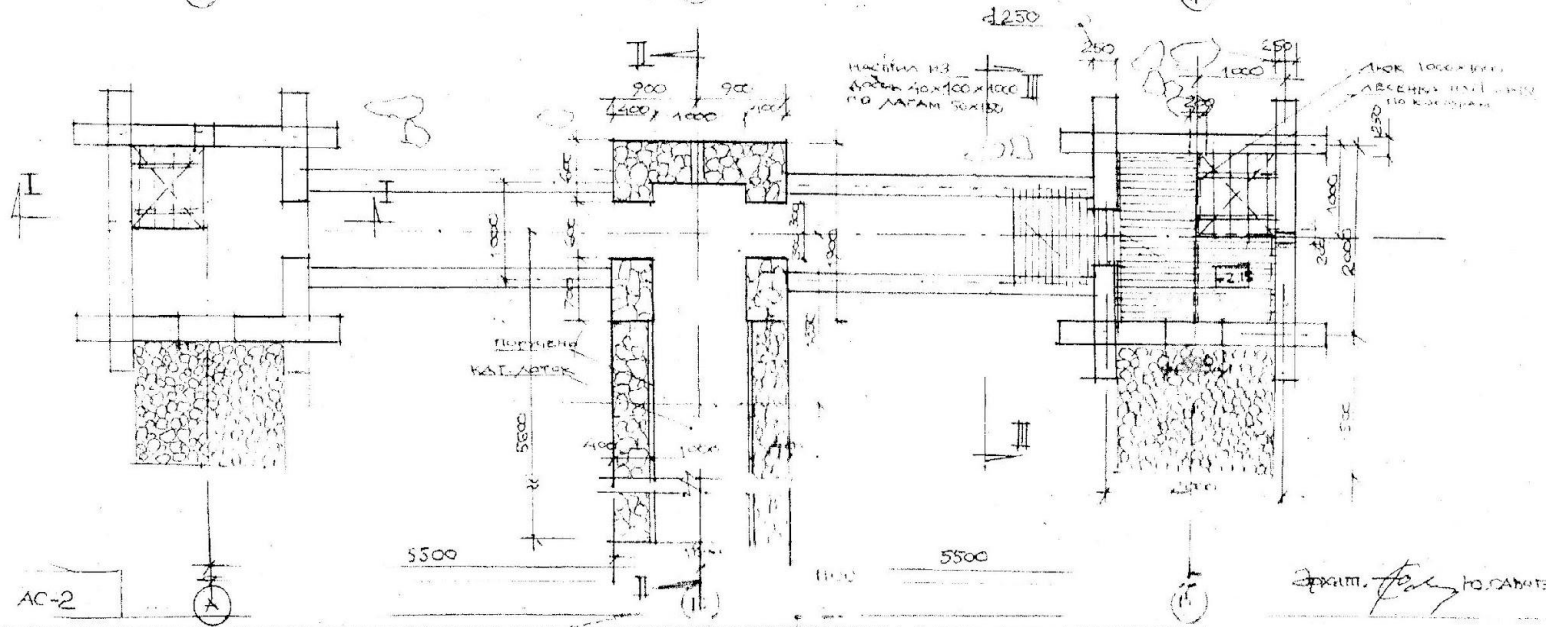
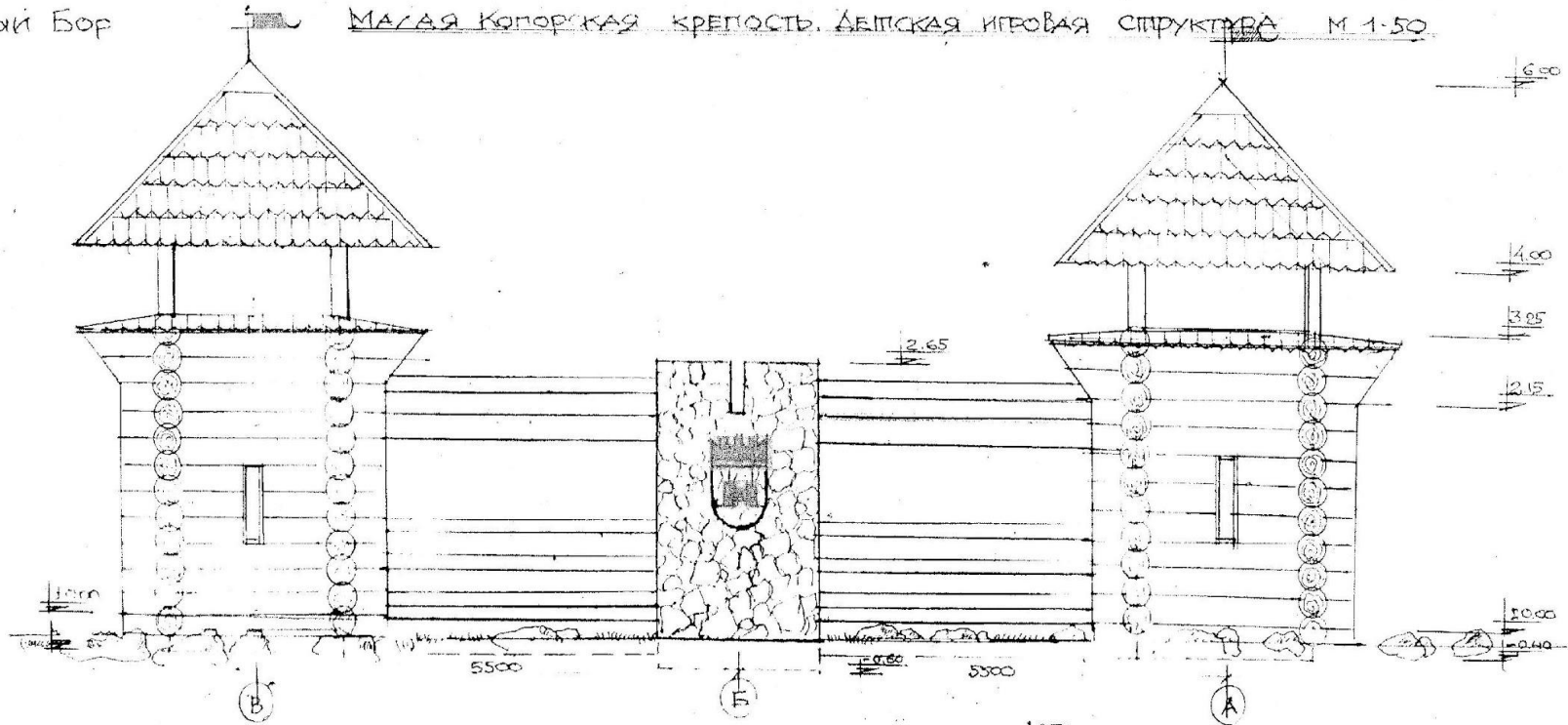
ДИМЛ. СЕТКА  
ИЗ БАС 150 мм

РАЗРЕЗ ПО II-II М 1:50

Исполн. *Ю. Савченко*

г. Сосновый Бор

МАЛАЯ КОПОРСКАЯ КРЕПОСТЬ. ДЕШТАКАЯ ИГРОВАЯ СТРУКТУРА М. 1:50



ИИВ.Н. СА-2014 01

АС-2

Э. ПИЛГЕ, 1987 ПО САНКТ-ПЕТЕРБУРГУ



Весной 2017 года была проведено обследование «Малой Копорской Крепости». По результатам обследования сделали заключение о техническом состоянии объекта.

Эксплуатация «Малой Копорской крепости» без ремонтно-восстановительных работ невозможна. Данное заключение показывает общее состояние элементов крепости, для ее восстановления требуются полноценные работы



Проведя несколько встреч с Савченко Ю.Т., комитетом финансов, отделом капитального строительства и получив заключение от совместной комиссии администрации и совета депутатов мы пришли к выводу, что в рамках проекта «Я планирую бюджет» 2017 года, необходимо заложить деньги на разработку проекта по восстановлению «Малой Копорской Крепости». В ходе работы над моей инициативой, родилась идея проведения конкурса среди молодых архитекторов по созданию концепции развития и восстановления. За основу им будут предложены эскизы автора «Малой Копорской Крепости» Ю.Т. Савченко. Самая интересная и подходящая идея развития и восстановления будет заложена в проектирование.