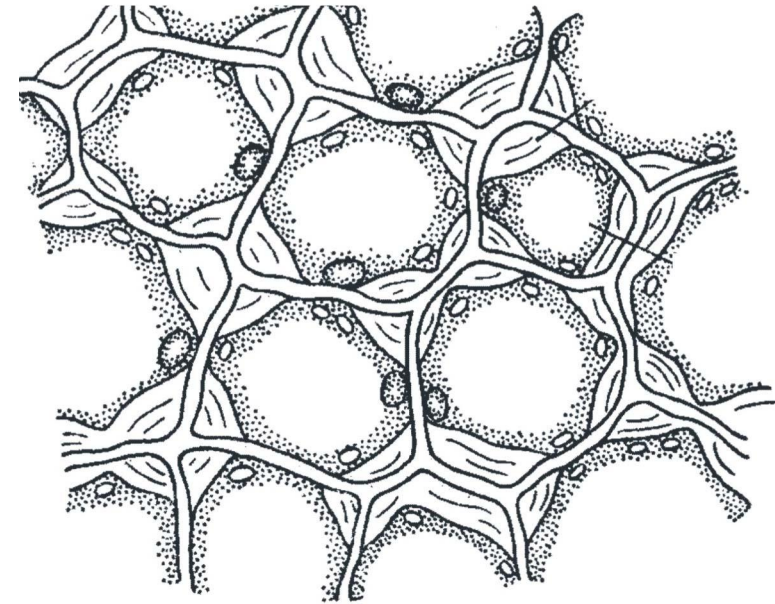


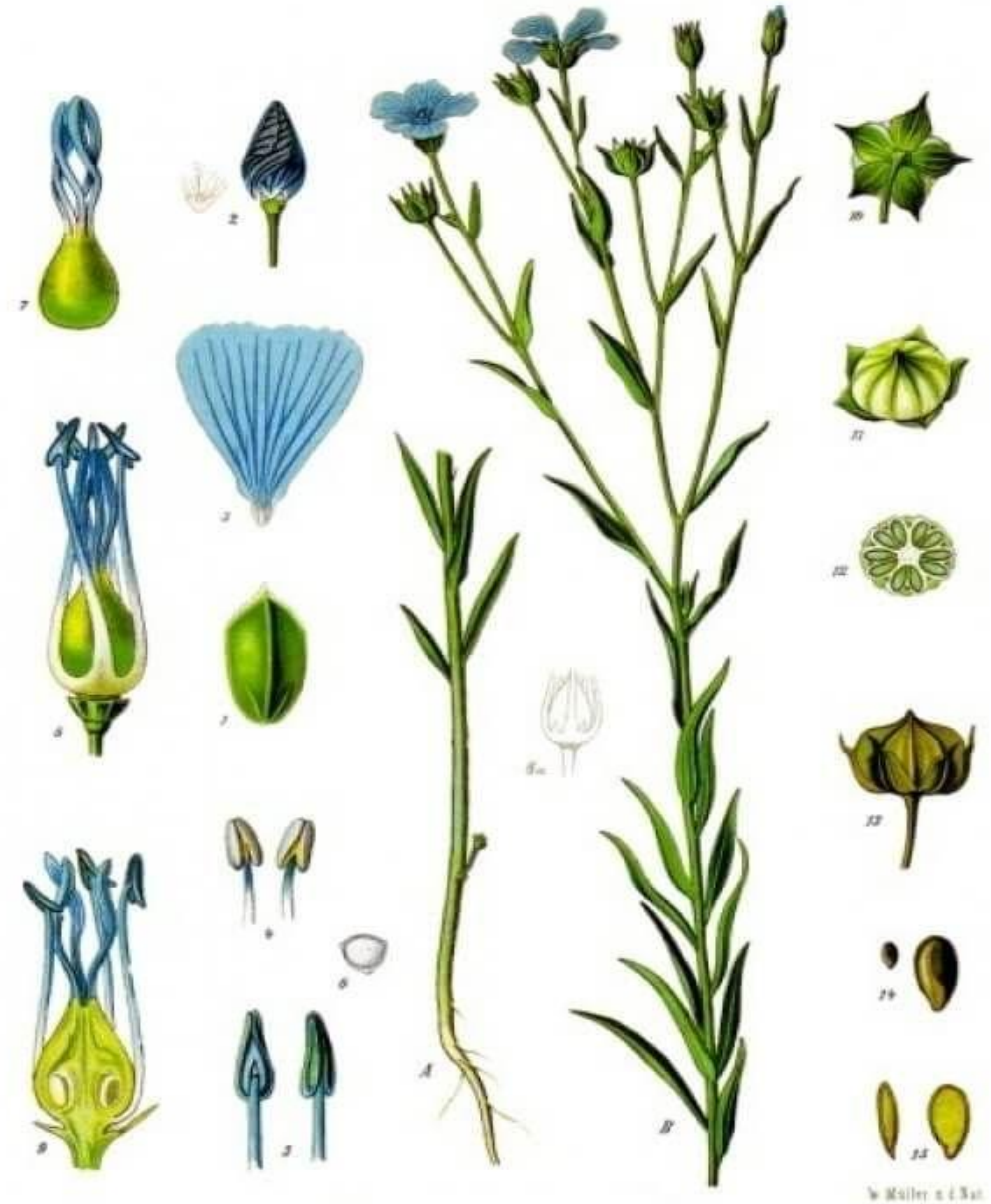
## **ЗАНЯТИЕ 4**

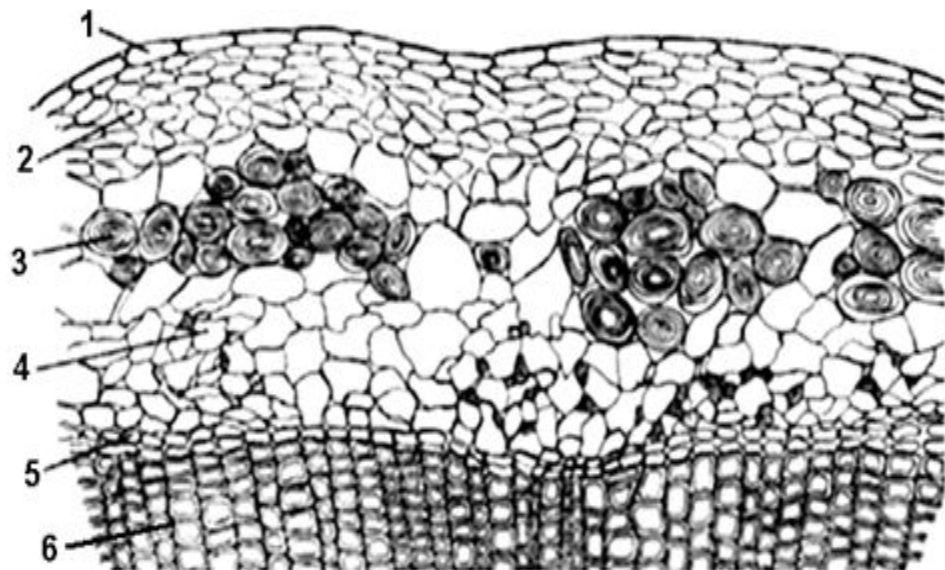
# **Механические ткани**

# Уголковая колленхима в черешке листа бегонии (*Begonia* sp.)



# Лен-долгунец (*Linum usitatissimum* L.)

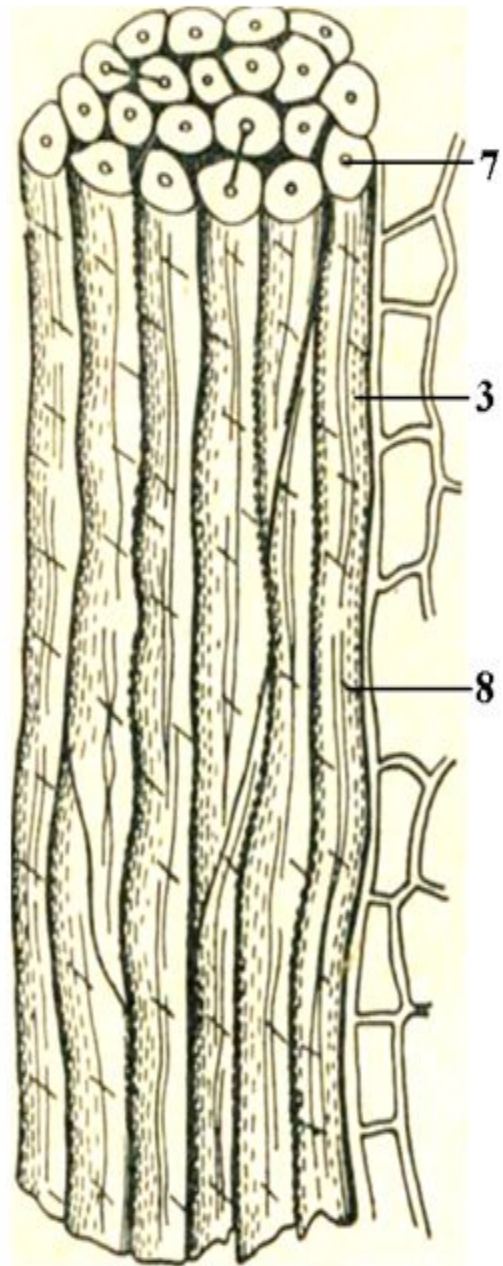




A

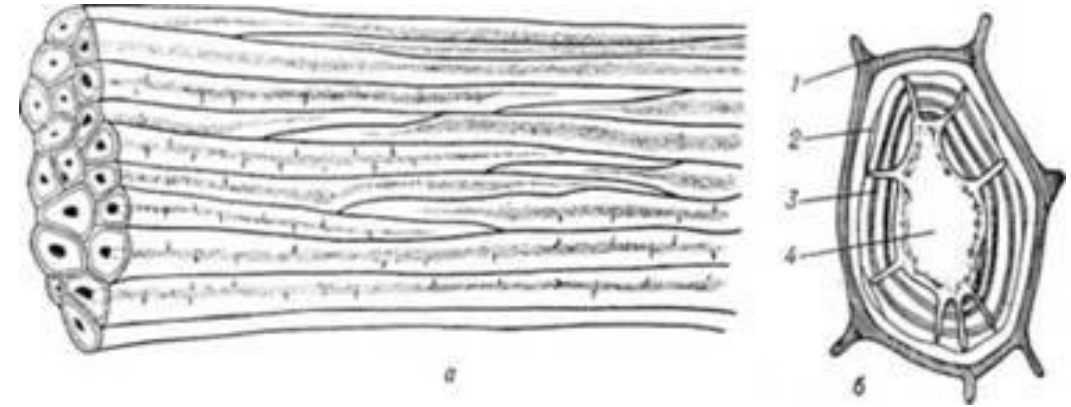
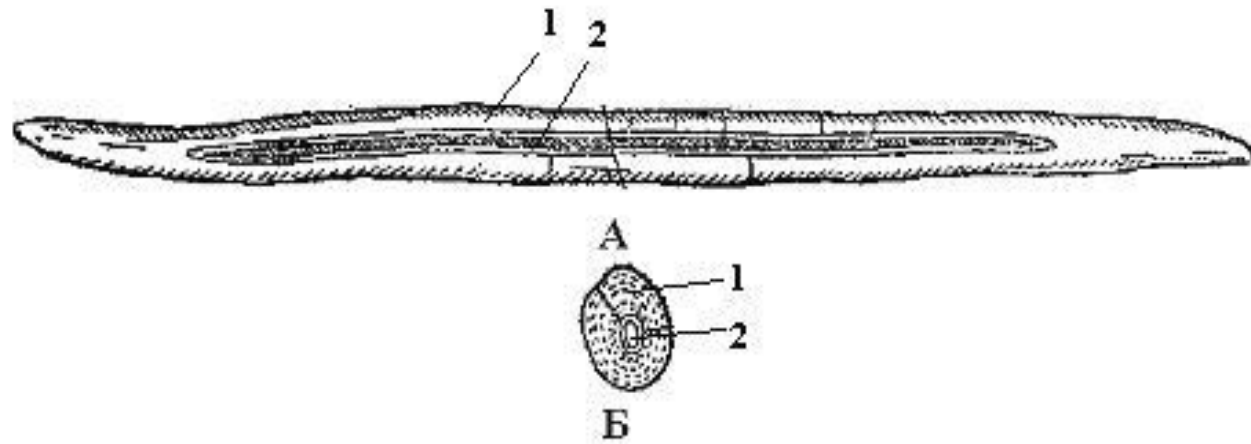


B



**Волокна на  
поперечном срезе  
стебля льна.**

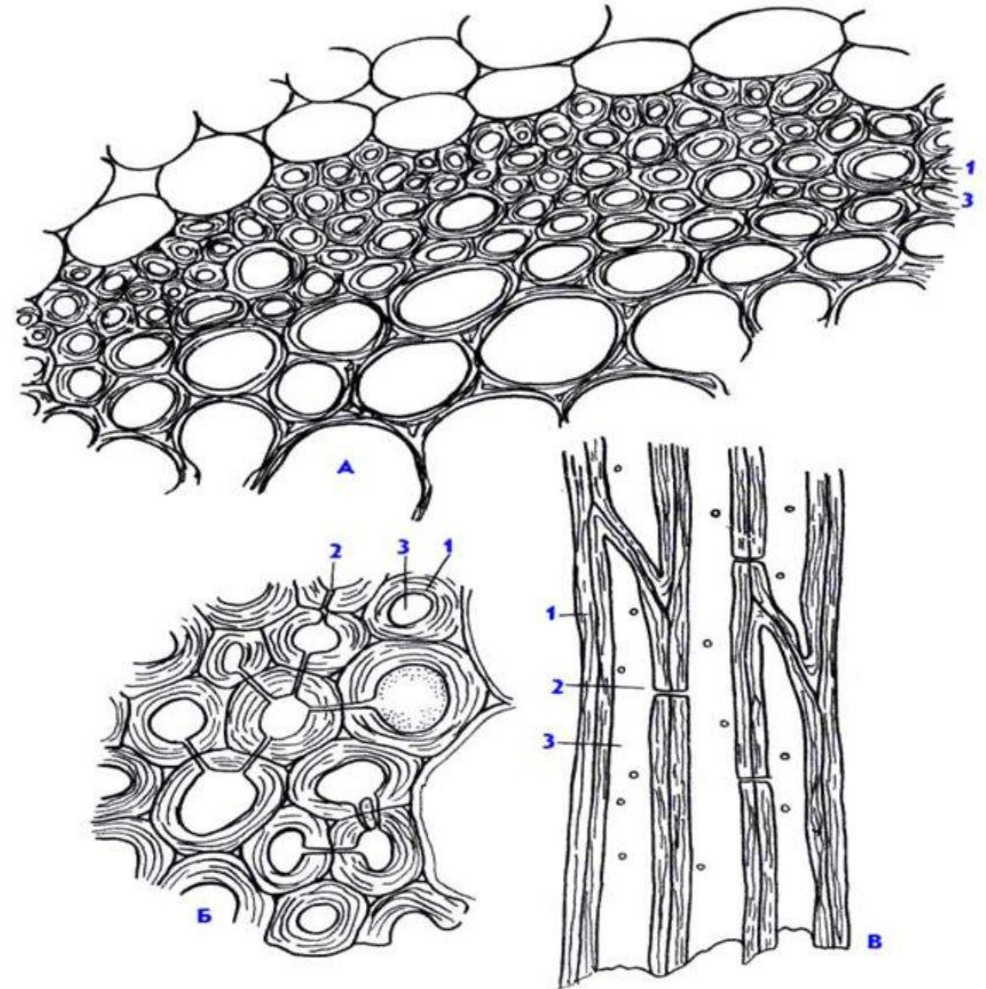
# Лубяные волокна стебля льна-долгунца (*Linum usitatissimum* L.) в продольном сечении



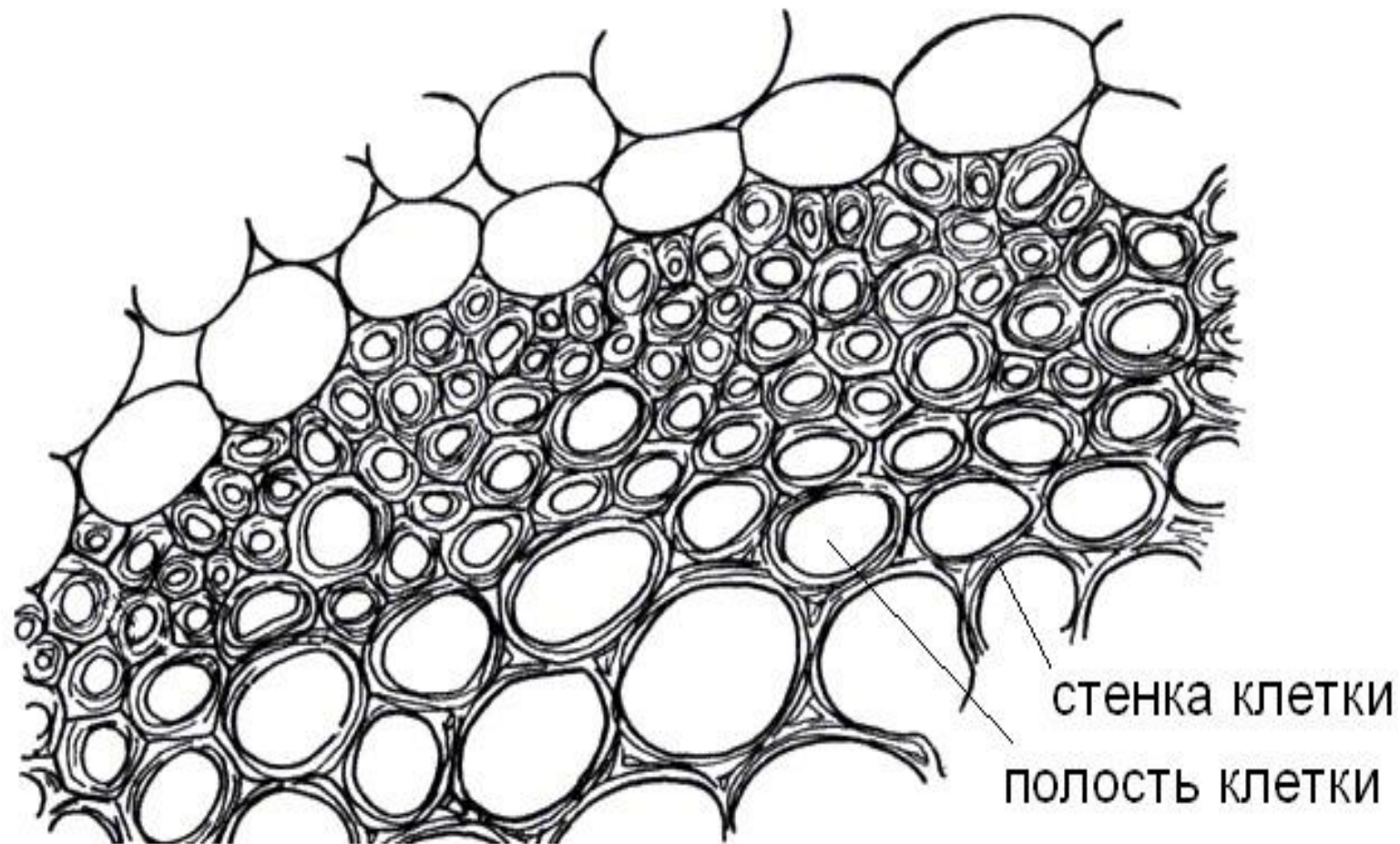
# Древесинные волокна в стебле герани луговой (*Geranium pratense* L.)



Древесинные волокна листа герани луговой – *Geranium pratense* (поперечный - А, Б и продольный - В разрез группы волокон).

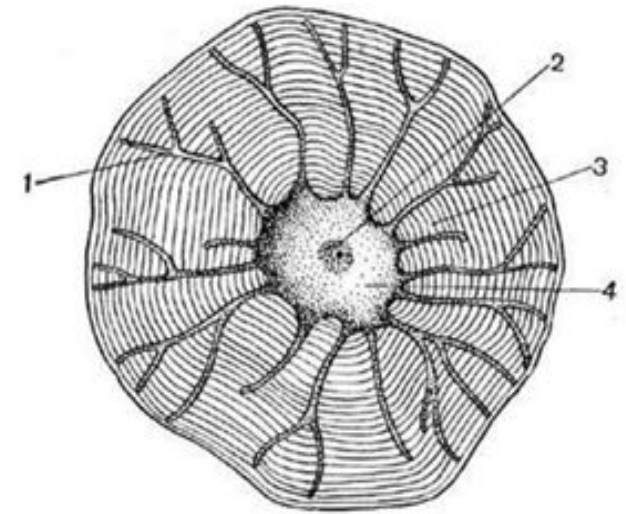
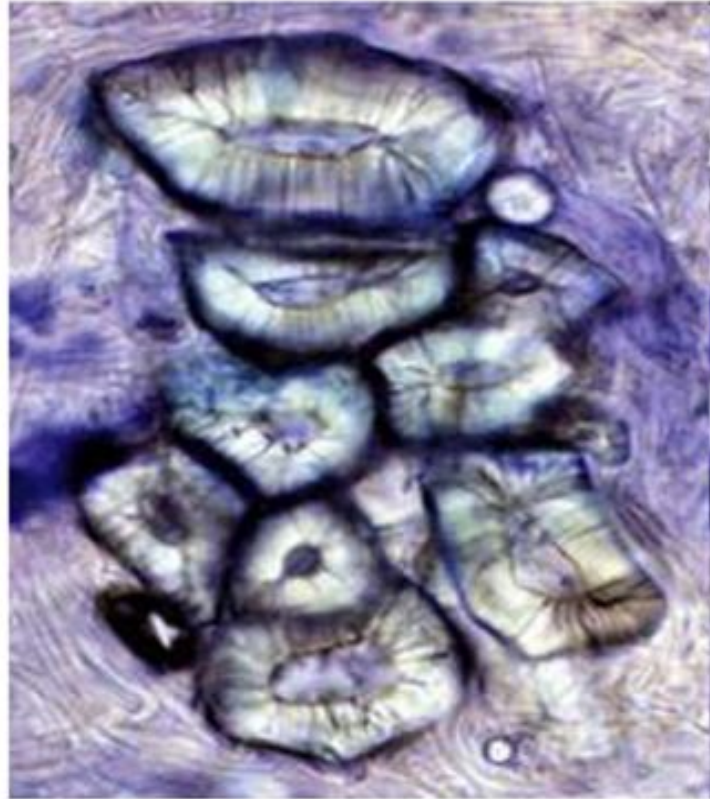


# Древесинные волокна в стебле герани луговой (*Geranium pratense* L.)



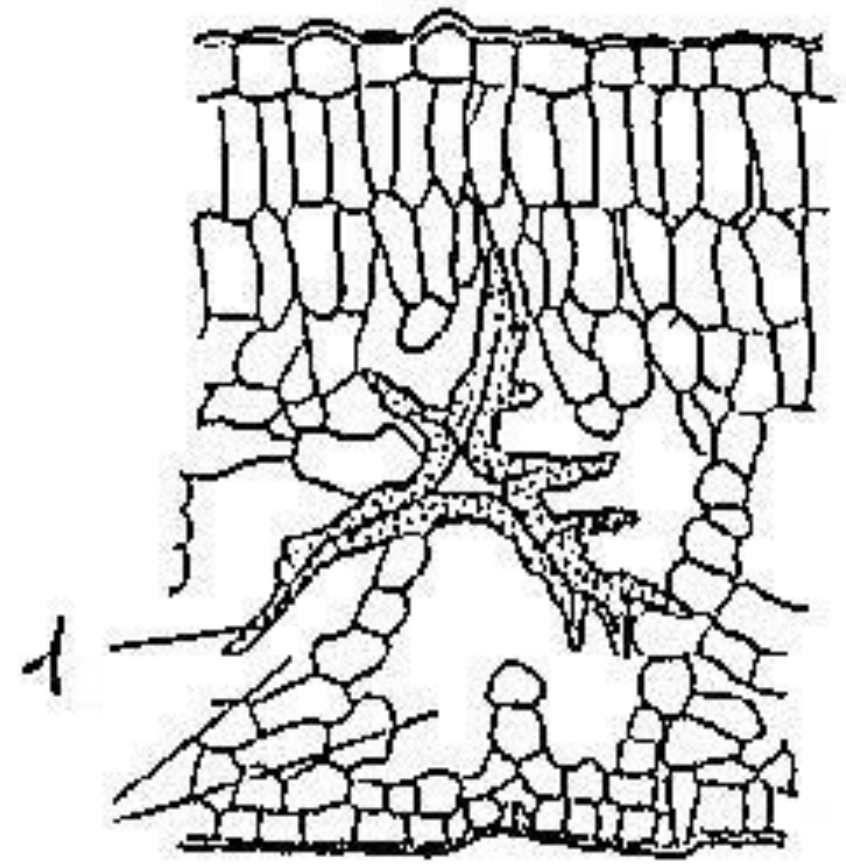
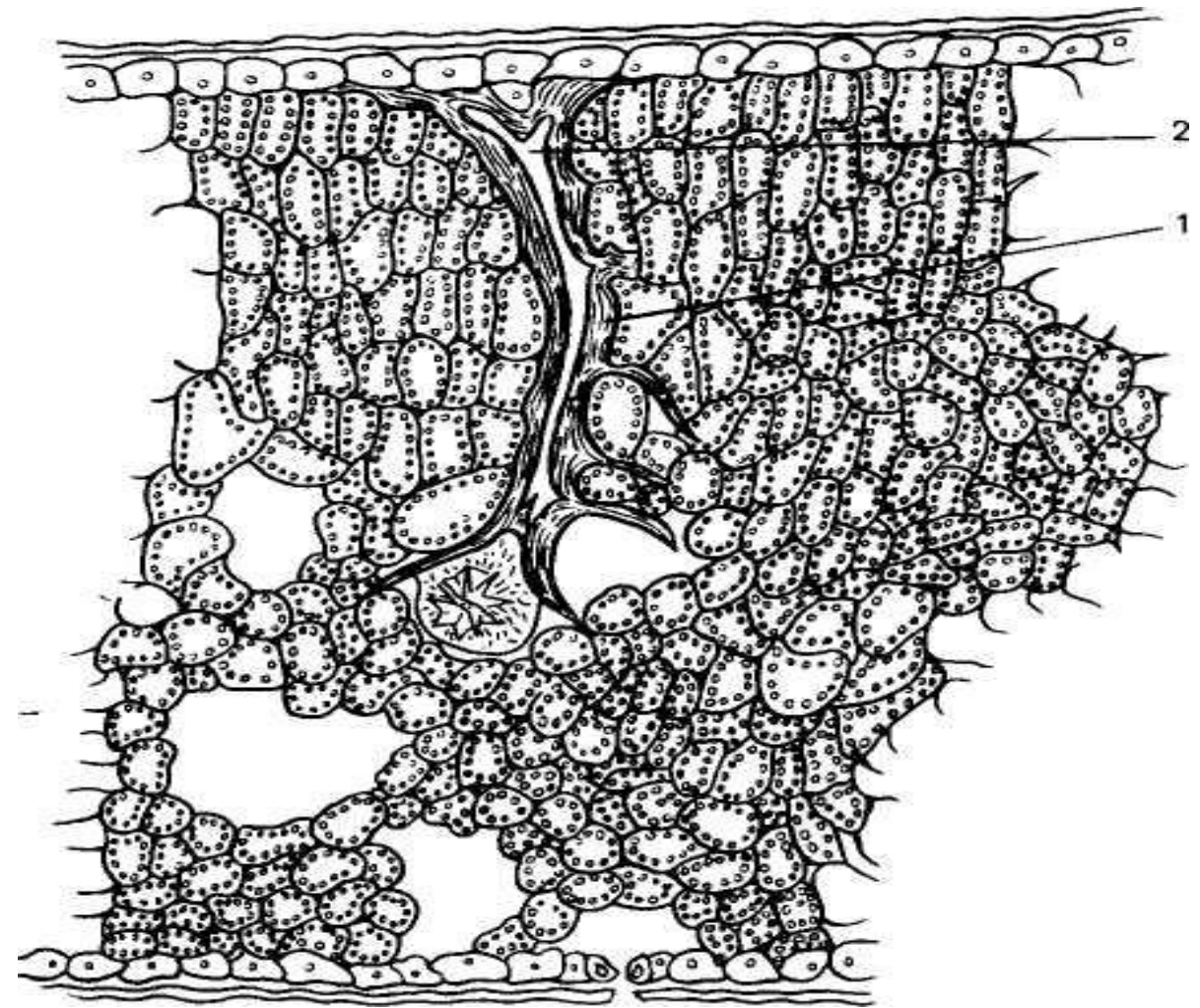
древесинные волокна листа герани луговой  
поперечный разрез группы волокон

# Брахисклерейды плода груши обыкновенной (*Pyrus communis* L.)





Астроклереиды листа камелии японской (*Camellia japonica* L.)





Камелия  
японская