



**РАЗВИТИЕ
ПРЕДПРИНИМАТЕЛСТВА НА СЕЛЕ**

СТРУКТУРА КООПЕРАТИВА

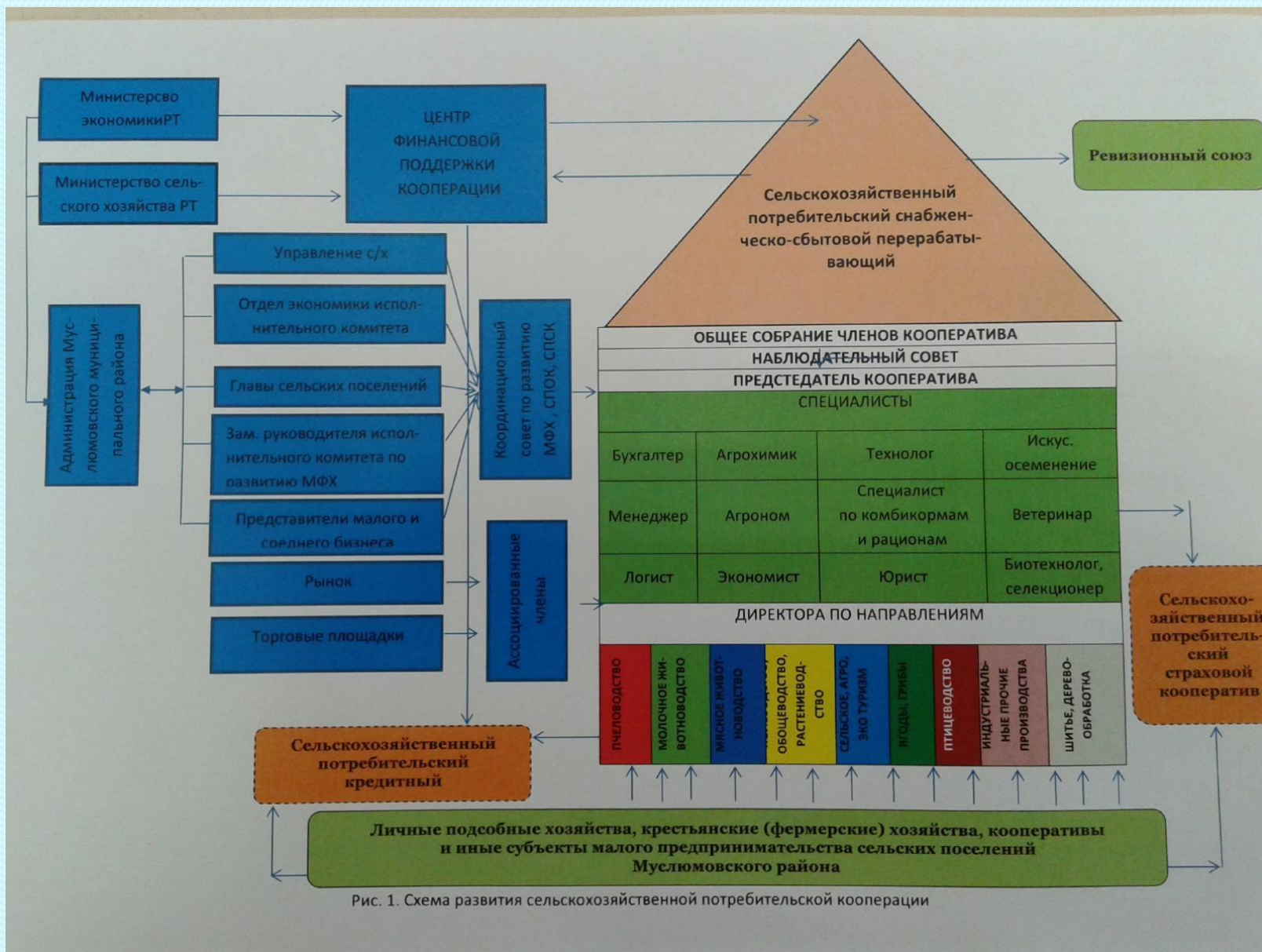
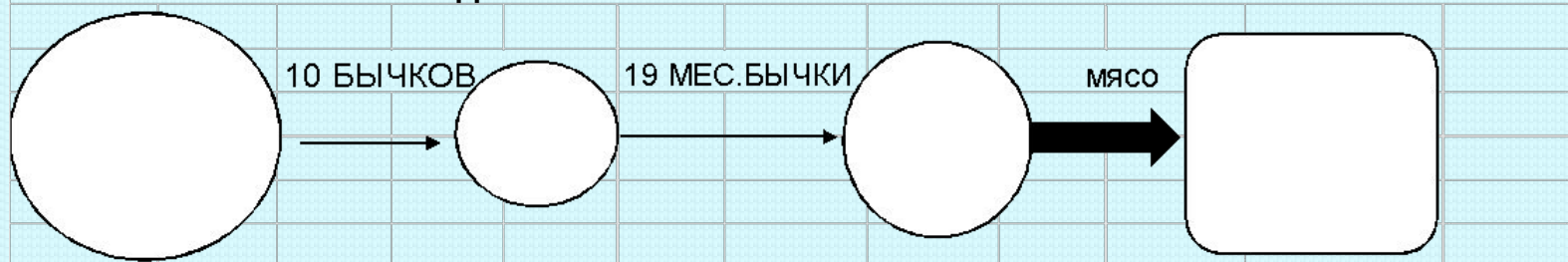


Рис. 1. Схема развития сельскохозяйственной потребительской кооперации

ИСКЛЮЧИТЕЛЬНО И,

ЭКОНОМИЧЕСКИЕ РАСЧЕТЫ ПО ВЫРАЩИВАНИЮ БЫЧКОВ, ВЗАИМОДЕЙСТВИЕ ЛПХ И КООПЕРАТИВА на 26.04.2017г

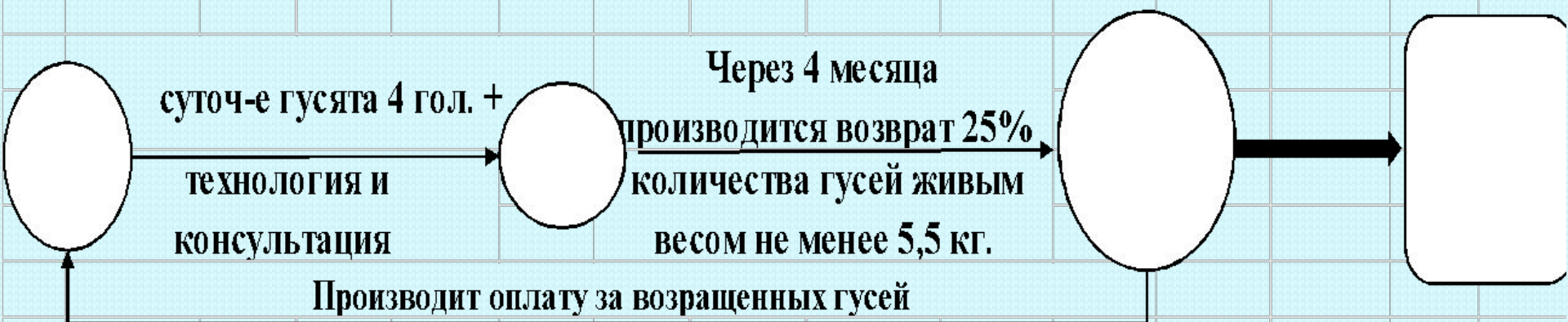


	ЗАТРАТЫ КОРМОВ НА ОТКОРМ ЗА 12 МЕС.							ВЫХОД МЯСА, 55 % ОТ ЖИВОГО ВЕСА, ЗА КГ 255 РУБ		ПОКУПНАЯ СТ-ТЬ 7 МЕС. БЫЧКА	ПРИБЫ ЛЬ ЛПХ
	СЕНО- САЛОМА, 1,68 РУБ ЗА 1 КГ		ЗЕРНОФ-Ж ДРОБЛ-Й, 7,50 РУБ ЗА КГ		СОЛЬ, 9 РУБ ЗА КГ		ВСЕГО ЗАТРАТ , РУБ				
1 БЫЧОК, 500 КГ	КГ	РУБ	КГ	РУБ	КГ	РУБ	РУБ	КГ	РУБ	РУБ	РУБ
НА 10 БЫЧКО В	5730	9600	1216	9120	120	1080	19800	275	70125	25000	25325
	57300	96000	12160	91200	1200	10800	198000	2750	701250	250000	253250

Расход забоя	2600 руб	Доп.прибыль шкура КР	1500 руб
Вет.справка	200 руб	Печень за кг, 150 руб	750 руб
Трансп.услуги	500 руб	Язык, голова	200 руб
		Сердце, легкие	200 руб
	3300 руб	Кишки	100 руб
			2750 руб

ПРОГРАММА

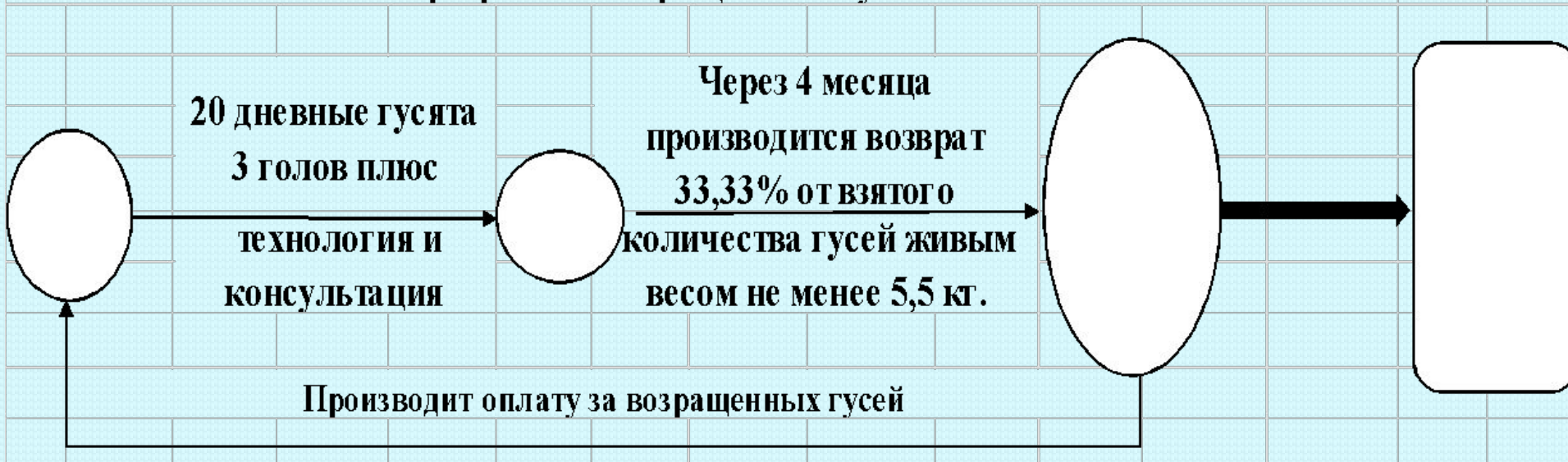
программа «Выращивание гусят 1:4»



ЭКОНОМИЧЕСКИЕ РАСЧЕТЫ ПО ВЫРАЩИВАНИЮ ГУСЯТ по программе 1:4 на 100 голов, ВЗАИМОДЕЙСТВИЕ ЛПХ И КООПЕРАТИВА на 05.05.2017г

Гусята суточные, гол.	на 1 голову гуся затраты					Возврат через 4 мес.	Остается гуси у ЛПХ, голов	Возмож ный падеж 3%, голо в	на 1 гуся			Всего прибыль с учетом падежа на 72 голов
	комбикорм		зернофураж		вет препар аты,				Цена реализа ции,	Затраты, руб	Прибыль	
	кг	24 руб/кг	кг	8 руб/кг								
100	10	240	15	120	10	25	75	3	1000	370	630	45360

программа «Выращивание гусят 1:3»

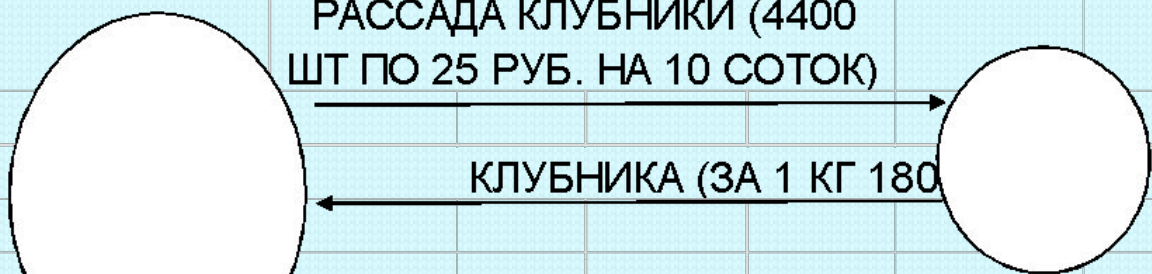


ЭКОНОМИЧЕСКИЕ РАСЧЕТЫ ПО ВЫРАЩИВАНИЮ ГУСЯТ по программе 1:3 на 99 голов,
ВЗАИМОДЕЙСТВИЕ ЛПХ И КООПЕРАТИВА на 05.05.2017г

Гусята суточн ые, гол.	на 1 голову гуся затраты					Возврат через 4 мес.	Остаются гуси у ЛПХ, голов	Возмож ный падеж 2%, голов	на 1 гуся			Всего прибыль с учетом падежа на 66 голов
	комбикорм		зернофураж		вет препар аты,				Цена реализа ции,	Затраты, руб	Прибыль	
	кг	24 руб/кг	кг	8 руб/кг								
99	5	120	18	144	7	33	64	2	1000	271	729	46656

КОЛЛЕКТИВНИ

экономические расчеты взаимодействия Кооператива и ЛПХ (рассада клубники)



РАСЧЕТ

	ПРОИЗ-ВО, КГ	ЦЕНА ЗАКУПКИ ЗА КГ	ВСЕГО, РУБ	ОПЛАТА ЗА РАССАДУ	ПРИБЫЛЬ ЛПХ, РУБ
1 ГОД	200	180	36000		36000
2 ГОД	1000	180	180000	110000	70000
3 ГОД	800	180	144000		144000
4 ГОД	700	180	126000		126000
5 ГОД	600	180	108000		108000
					484000